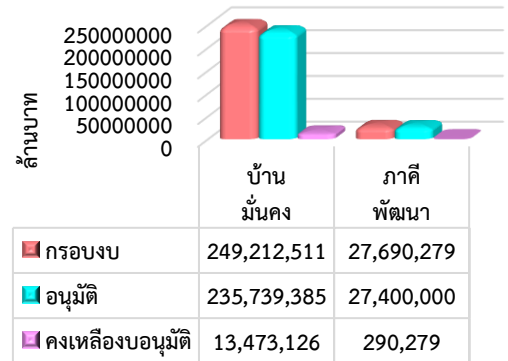


รายงานสถานะโครงการบ้านมั่นคง
ปีงบประมาณ 2569 ณ วันที่ 30 มิถุนายน 2569

1. รายงานการดำเนินโครงการบ้านมั่นคง ปี 2569

การดำเนินงานแก้ไขปัญหาที่อยู่อาศัยในพื้นที่เมืองและชนบท ตามแนวทางโครงการบ้านมั่นคง เกิดการสร้างเครือข่ายเมืองและชนบท การพัฒนาความเข้มแข็งของชุมชนองค์กรชุมชน และการพัฒนาคุณภาพชีวิต โดยในปี 2569 มีเป้าหมายดำเนินการ 3,370 ครัวเรือน วงเงินรวม 302,626,000 บาท แบ่งเป็นงบบริหารจัดการโครงการ 25,723,210 บาท งบดำเนินการสำหรับชุมชน 276,902,790 บาท



การสนับสนุนงบประมาณปี 2569 มีแผนงานสนับสนุนองค์กรชุมชน 2 ประเภทบ คือ 1) งบสนับสนุนการพัฒนาที่อยู่อาศัย และ 2) งบพัฒนากระบวนการเมือง โดยมีผลการพิจารณาเห็นชอบงบสนับสนุนการพัฒนาที่อยู่อาศัยใน 24 จังหวัด 154 ชุมชน 115 โครงการ (บ้านมั่นคง 34 โครงการ/พลังงานทางเลือก 81 โครงการ) 4,241 ครัวเรือน จำแนกเป็นพื้นที่เมือง 6 จังหวัด 12 ชุมชน 12 โครงการ 512 ครัวเรือน พื้นที่ชนบท 18 จังหวัด 142 ชุมชน 22 โครงการ 3,729 ครัวเรือน และงบพัฒนากระบวนการเมือง 21 โครงการ งบประมาณอนุมัติรวม 263,139,385 บาท

โครงการบ้านมั่นคงปี 2569	กรอบงบประมาณ	การอนุมัติ				งบประมาณที่ยังไม่อนุมัติ
		โครงการ	ครัวเรือน	งบอนุมัติปี 2569	ร้อยละอนุมัติ	
1.โครงการพัฒนาที่อยู่อาศัย (บ้านมั่นคง) - งบสนับสนุนพลังงานทางเลือกบ้านมั่นคง	249,212,511	34 81	4,241	205,541,152 30,198,233	94.59	13,473,126
2. งบพัฒนากระบวนการเมือง (ภาคีพัฒนา)	27,690,279	21	-	27,400,000	98.95	290,279
รวม	276,902,790	136	4,241	263,139,385	95.03	13,763,405

*ปรับอนุมัติตามข้อเสนอโครงการ

2. ภาพรวมงบประมาณโครงการบ้านมั่นคงรายภาค

ในปีงบประมาณ 2568 มีงบประมาณคงเหลือรอเบิกจ่ายยกมาดำเนินการในปีงบประมาณ 2569 จำนวนเงินรวม 303,285,795 บาท

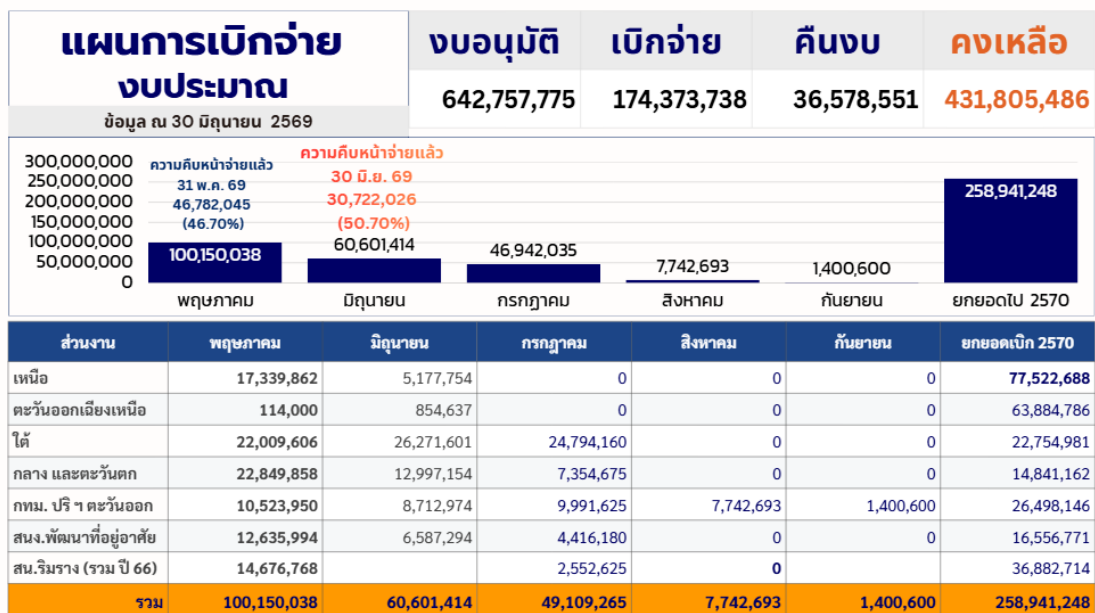
ณ วันที่ 30 มิถุนายน 2569 ได้มีการพิจารณาและเห็นชอบงบประมาณโครงการบ้านมั่นคงเมืองและชนบท ยกมาจากงบประมาณปี 2568 และเห็นชอบงบประมาณปี 2569 จำนวน 136 โครงการ 4,241 ครัวเรือน งบประมาณที่อนุมัติ 263,139,385 บาท รวมงบอนุมัติสะสม 651,727,745 บาท

ภาค	ยกมาปี 2569	งบอนุมัติปี 2569						รวมงบคงเหลือ+ อนุมัติสะสม
	รวมงบคงเหลือ	ครัวเรือน	งบอุดหนุน60-68	งบอุดหนุนปี 69	งบพลังงาน	งบกระบวนการเมือง	รวมอนุมัติในปี 69	
ภาคเหนือ	44,543,418	1,327	20,619,634	56,233,679	4,729,888	4,100,000	85,683,201	130,226,619
ภาคใต้	58,847,583	1,083	10,630,000	56,789,033	4,670,000	300,000	72,389,033	131,236,616
ภาคตะวันออกเฉียงเหนือ	32,018,545	660	5,049,451	35,430,700	4,292,696		44,772,847	76,791,392
ภาคกลางและตะวันตก	20,877,356	797	2,273,795	36,852,043	3,285,920	300,000	42,711,758	63,589,114
ภาคกรุงเทพฯ ปริมณฑล	76,956,516	124	19,532,260	8,170,297	7,261,009	1,300,000	36,263,566	113,220,082
สำนักงานพัฒนาที่อยู่อาศัย/ริมราง	69,418,377	250	8,950,000	12,065,400	5,958,720	21,400,000	48,374,120	117,792,497
สำนักพัฒนาที่อยู่อาศัยริมราง	600,000		5,980,000				5,980,000	6,580,000
สำนักพัฒนาที่อยู่อาศัยริมคลอง	24,000		12,267,425				12,267,425	12,291,425
รวมงบคงเหลือ	303,285,795	4,241	85,302,565	205,541,152	30,198,233	27,400,000	348,441,950	651,727,745

การเบิกจ่าย มีการเบิกจ่ายสะสม 174,373,738 บาท คงเหลืองบรอเบิกจ่าย 440,775,456 บาท
 จำแนกรายภาคดังนี้

ภาค	รวมงบคงเหลือ+ อนุมัติสะสม	เบิกจ่าย				รวมเบิกจ่าย สะสม	ร้อยละ เบิกจ่าย	รวมงบ คงเหลือรอเบิก
		เบิกงบ68ยกมา	ร้อยละ	เบิกงบอนุมัติ69	ร้อยละ			
ภาคเหนือ	130,226,619	12,139,455	27.25	19,134,050	22.33	31,273,505	24.01	85,780,042
ภาคใต้	131,236,616	29,477,376	50.09	9,712,903	13.42	39,190,279	29.86	92,046,337
ภาคตะวันออกเฉียงเหนือ	76,791,392	3,791,858	11.84	340,000	0.76	4,131,858	5.38	72,659,534
ภาคกลางและตะวันตก	63,589,114	7,648,131	36.63	13,677,727	32.02	21,325,858	33.54	38,653,661
ภาคกรุงเทพฯ ปริมณฑล	113,220,082	27,010,170	35.10	-	-	27,010,170	23.86	66,438,028
สำนักงานพัฒนาที่อยู่อาศัย /ริมราง6	117,792,497	22,021,368	31.72	12,568,700	25.98	34,590,068	29.37	83,202,429
สำนักพัฒนาที่อยู่อาศัยริมราง	6,580,000	5,980,000	90.88	-	-	5,980,000	90.88	600,000
สำนักพัฒนาที่อยู่อาศัยริมคลอง	12,291,425	10,872,000	88.45	-	-	10,872,000	88.45	1,395,425
รวมงบคงเหลือ	651,727,745	118,940,358	39.22	55,433,380	15.91	174,373,738	26.76	440,775,456

แผนการเบิกจ่ายงบประมาณโครงการบ้านมั่นคง โดยมีการประมาณการเบิกจ่ายงบประมาณรายเดือน ตั้งแต่
 เมษายน - กันยายน 2569 จำแนกเป็นรายภาค/ส่วนงาน (ข้อมูล ณ มิถุนายน 2569) ดังนี้



3.ผลการบันทึกข้อมูลโครงการบ้านมั่นคง ในระบบโปรแกรม CODI PMS

การตรวจทานการบันทึกข้อมูลโครงการบ้านมั่นคง ปีงบประมาณ 2569 ในภาพรวมการบันทึกข้อมูล ในระบบ
 โปรแกรม CODI PMS จากจำนวนโครงการทั้งหมดที่ได้รับการอนุมัติดำเนินการในปี 2569 รวม 136 โครงการ บันทึก
 ข้อมูลในระบบแล้ว 67 โครงการ อยู่ระหว่างรอการบันทึกข้อมูล 69 โครงการ (สนับสนุนโครงการในเดือนมิ.ย.69
 เพิ่มเติม 23 โครงการ) จึงขอให้แต่ละส่วนงานตรวจสอบความถูกต้อง และบันทึกข้อมูลรายละเอียดโครงการตามที่
 กำหนด เพื่อให้เกิดการประมวลผลข้อมูลภาพรวมโครงการที่เป็นปัจจุบัน ดังนี้

ภาค	รวมโครงการ	อยู่ระหว่าง บันทึกข้อมูล	บันทึกข้อมูล	ร้อยละ
ภาคเหนือ	24	7	17	70.83
ภาคตะวันออกเฉียงเหนือ	22	19	3	13.64
ภาคใต้	23	11	12	52.17
ภาคกลางและตะวันตก	15	-	15	100
ภาคกทม. ปริมณฑลและตะวันออก	28	23	5	17.86
สำนักงานพัฒนาที่อยู่อาศัยเมืองและชนบท	24	9	15	62.50
รวม	136	69	67	49.26

4.ระยะเวลาการเบิกจ่ายโครงการบ้านมั่นคง ปีงบประมาณ 2569

การตรวจทานการบันทึกข้อมูลโครงการบ้านมั่นคง ปีงบประมาณ 2569 จากจำนวนโครงการที่ได้รับการอนุมัติทั้งหมด 136 โครงการ มีการเบิกจ่ายในระบบฐานข้อมูล 22 โครงการ โดยมีระยะเวลาตามการเบิกจ่ายงวดที่ 1 ภายใน 180 วัน ดังนี้

ภาค	จำนวนโครงการ	เบิกจ่ายแล้ว		โครงการอยู่ระหว่างการเบิกจ่าย
		โครงการ	วันเฉลี่ย	
ภาคเหนือ	24	7	101	17
ภาคตะวันออกเฉียงเหนือ	22	1	136	21
ภาคใต้	23	2	123	21
ภาคกลางและตะวันตก	15	4	133	11
ภาคกทม.ปริมณฑลและตะวันออก	28	-	-	28
สง.พัฒนาที่อยู่อาศัยเมืองและชนบท	24	8	64	16
รวม	136	22	97	114

5.การปิดโครงการ บ้านมั่นคง ปี 2560 - 2568 มีโครงการที่เบิกจ่ายงบประมาณทั้งหมดแล้ว และปิดโครงการได้เพิ่มขึ้น 4 โครงการ จึงคงเหลือรอดปิดโครงการในเดือนมิถุนายน 2569 จำนวน 434 โครงการ ซึ่งอยู่ระหว่างประสานแผนการทำงานและติดตามกับสำนักงานภาคดำเนินการในส่วนที่เกี่ยวข้อง ดังนี้

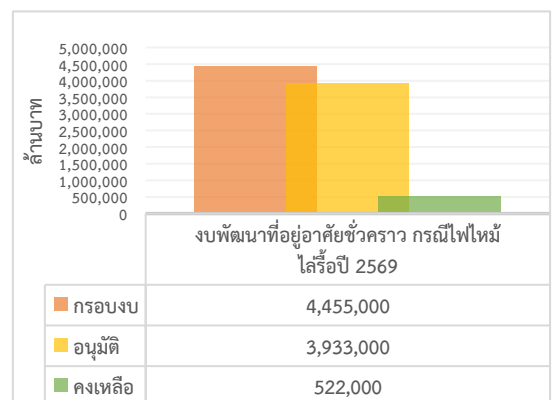
พ.ค.2569	คงเหลือรอดปิดโครงการ บ้านมั่นคง ณ มิ.ย.2569								มิ.ย.2569
คงเหลือ	เหนือ	อีสาน	ใต้	กลาง/ตก	กทม./ออก	สง.พัฒนา	ส.ริมคลอง	ส.ริมราง	รวมรอดปิด
438	66	62	83	22	128	70	1	2	434

รายงานสถานะโครงการพัฒนาที่อยู่อาศัยชั่วคราว กรณีไฟไหม้ ไล้รื้อ ก้ายพิบัติ ปีงบประมาณ 2569 ณ วันที่ 30 มิถุนายน 2569

1. รายงานการดำเนินโครงการพัฒนาที่อยู่อาศัยชั่วคราว

กรณีไฟไหม้ ไล้รื้อ ก้ายพิบัติ ปี 2569

โครงการพัฒนาที่อยู่อาศัยชั่วคราว กรณีไฟไหม้ ไล้รื้อ ก้ายพิบัติ ปี 2569 กำหนดแผนเป้าหมายเพื่อช่วยเหลือชุมชนรวมทั้งสิ้น 165 ครั้วเรือน งบดำเนินการทั้งสิ้น 4,455,000 บาท



ภาพรวมงบประมาณโครงการที่อยู่อาศัยชั่วคราว มีงบดำเนินการในปีงบประมาณ 2569 จำนวน 3 ปี ดังนี้

ปีงบประมาณ	งบดำเนินการยกมาปี 2569		ผลการอนุมัติโครงการที่อยู่อาศัยชั่วคราว ปี 2569			คงเหลือรอดดำเนินการ	
	ครั้วเรือน	กรอบงบ	โครงการ	ครั้วเรือน	งบอนุมัติแล้ว	ครั้วเรือน	งบคงเหลือ
ปีงบประมาณ 2567	-	979,155	8	73	971,550	-	7,605
ปีงบประมาณ 2568	-	221,760	3	5	108,000	-	113,760
ปีงบประมาณ 2569	165	4,455,000	38	153	3,933,000	12	522,000
รวม	165	5,655,915	49	231	5,012,550	12	643,365

หมายเหตุ : รั้บค้งน้งบประมณปี 2568 เพิ่มเด้ม, 135,000 บาท

สถานะงบประมาณที่อยู่อาศัยชั่วคราว มีงบจัดสรรคงเหลือปี 2567 และปี 2568 ยกมาดำเนินการรวมกับงบประมาณปี 2569 วงเงินรวม 5,655,915 บาท มีการพิจารณาสนับสนุนชุมชน 5,012,550 บาท (คืนงปี 68 135,000 บาท) คงเหลืองบสนับสนุนชุมชนรออนุมัติ 643,365 บาท

2. ผลการอนุมัติและเบิกจ่ายงบประมาณโครงการพัฒนาที่อยู่อาศัยชั่วคราว กรณีไฟไหม้ ไล้รื้อ ปี 2569

ณ วันที่ 30 มิถุนายน 2569 งบประมาณโครงการพัฒนาที่อยู่อาศัยชั่วคราว กรณีไฟไหม้ ไล้รื้อ ปี 2569 จำนวน 165 ครั้วเรือน จำนวนเงิน 4,455,000 บาท มีการพิจารณาอนุมัติในปีงบประมาณ 2569 จำนวน 153 ครั้วเรือน จำนวนเงินอนุมัติ 3,933,000 บาท ดำเนินการเบิกจ่าย 900,000 บาท ร้อยละเบิกจ่าย 22.88 มีงบคงเหลือรอเบิกจ่ายสะสม 3,105,000 บาท มีภาพรวมจำแนกรายภาค ดังนี้

ภาค	อนุมัติดำเนินการปี 2569				เบิกจ่าย					คงเหลือรอเบิกจ่าย (มีย.69)
	งบปี 2567	งบปี 2568	งบปี 2569		เบิกปี 2567	เบิกปี 2568	ร้อยละงบยกมา	เบิกปี 2569	ร้อยละเบิก	
			ครั้วเรือน	จำนวน						
ภาคเหนือ	-	-	56	1,512,000	-	-	-	-	-	1,512,000
ภาคตะวันออกเฉียงเหนือ	377,550	72,000	37	909,000	359,550	18,000	95	405,000	44.55	576,000
ภาคใต้	324,000	-	5	135,000	324,000	-	100	135,000	100	-
ภาคกลางและตะวันตก	18,000	36,000	5	126,000	18,000	36,000	-	126,000	100	-
ภาคทม.ปริมณฑล และตะวันออก	252,000	-	24	585,000	252,000	-	-	27,000	-	558,000
สนง.พัฒนาที่อยู่อาศัยเมืองและชนบท	-	-	21	531,000	-	-	-	72,000	14	459,000
สน.พัฒนาที่อยู่อาศัยชุมชนริมคลอง	-	-	-	-	-	-	-	-	-	-
สน.พัฒนาที่อยู่อาศัยชุมชนริมราง	-	-	5	135,000	-	-	-	135,000	-	-
รวม	971,550	108,000	153	3,933,000	953,550	54,000	93.33	900,000	22.88	3,105,000
	รวมอนุมัติ			5,012,550	รวมเบิกจ่าย			1,907,550	-	

3. ผลการบันทึกข้อมูลโครงการพัฒนาที่อยู่อาศัยชั่วคราว กรณีไฟไหม้ ไล้รื้อ ภัยพิบัติ ในระบบโปรแกรม CODI PMS

การตรวจทานการบันทึกข้อมูลโครงการพัฒนาที่อยู่อาศัยชั่วคราว กรณีไฟไหม้ ไล้รื้อ ภัยพิบัติ ปีงบประมาณ 2569 ในภาพรวมการบันทึกข้อมูลในระบบ ในระบบโปรแกรม CODI PMS จากจำนวนโครงการที่ได้รับการอนุมัติรวม 38 โครงการ พบว่า มีการบันทึกข้อมูล จำนวน 36 โครงการ อยู่ระหว่างการบันทึก 2 โครงการ ทั้งนี้ขอให้สำนักงานภาคตรวจสอบความถูกต้อง และแนบเอกสารตามที่กำหนด

ภาค	จำนวนโครงการ	จำนวนบันทึก	จำนวนยังไม่บันทึก
ภาคเหนือ	2	2	-
ภาคตะวันออกเฉียงเหนือ	19	17	2
ภาคใต้	5	5	-
ภาคกลางและตะวันตก	5	5	-
ภาคทม. ปริมณฑลและตะวันออก	4	4	-
สนง.พัฒนาที่อยู่อาศัยฯ	2	2	-
สน.พัฒนาที่อยู่อาศัยชุมชนริมราง	1	1	-
รวม	38	36	-

4. ระยะเวลาการเบิกจ่ายโครงการพัฒนาที่อยู่อาศัยชั่วคราว กรณีไฟไหม้ ไลรื้อ ภัยพิบัติ ปี 2569

การตรวจทานการบันทึกข้อมูลโครงการพัฒนาที่อยู่อาศัยชั่วคราว กรณีไฟไหม้ ไลรื้อ ภัยพิบัติ ปีงบประมาณ 2569 จากจำนวนโครงการที่ได้รับการอนุมัติทั้งหมด 38 โครงการ มีการเบิกจ่ายในระบบฐานข้อมูล 24 โครงการ มีระยะเวลาโครงการ ดังนี้

ภาค	จำนวนโครงการ	เบิกจ่ายแล้ว		ยังไม่เบิกจ่าย		วันเฉลี่ย
		จำนวนโครงการ	วันเฉลี่ย	จำนวนโครงการ	วันเฉลี่ย	
ภาคเหนือ	2	-	-	2	45	45
ภาคตะวันออกเฉียงเหนือ	19	12	21	7	22	21
ภาคใต้	5	5	25	-	-	25
ภาคกลางและตะวันตก	5	4	24	1	-	19
ภาคกทม. ปริมณฑลและตะวันออก	4	1	35	3	36	47
สนง.พัฒนาที่อยู่อาศัยฯ	2	1	52	1	18	35
สน.พัฒนาที่อยู่อาศัยชุมชนริมราง	1	1	35	-	-	35
รวม	38	24	25	14	28	25

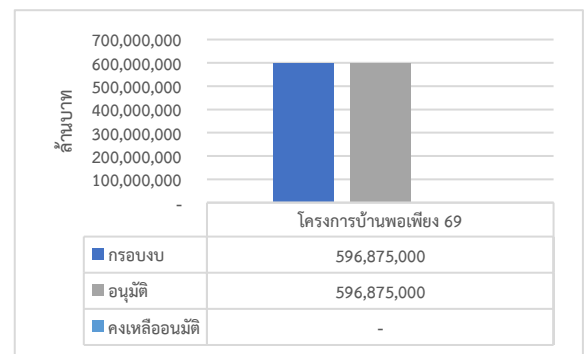
5. การปิดโครงการ ที่อยู่อาศัยชั่วคราว ปี 2563 – 2568 ณ มิ.ย.2569 มีการปิดโครงการ เพิ่มขึ้นในเดือนมิถุนายน 2569 จำนวน 2 โครงการ จึงมีโครงการคงเหลือรอปิด 131 โครงการ ซึ่งอยู่ระหว่างประสานและติดตามกับสำนักงานภาคดำเนินการในส่วนที่เกี่ยวข้อง

พ.ค.2569	คงเหลือรอปิดโครงการ ที่อยู่อาศัยชั่วคราว ณ มิ.ย.2569								มิ.ย.2569
คงเหลือ	เหนือ	อีสาน	ใต้	กลาง/ตท	กทม./ออก	สนง.พัฒนาฯ	ส.ริมคลอง	ส.ริมราง	รวมรอปิด
133	11	32	3	3	72	10	-	-	131

รายงานสถานะโครงการบ้านพอเพียง ปีงบประมาณ 2569 ณ วันที่ 30 มิถุนายน 2569

1. รายงานการดำเนินโครงการบ้านพอเพียง ปี 2569

โครงการบ้านพอเพียง ได้กำหนดแผนเป้าหมายเพื่อช่วยเหลือชุมชนผู้มีรายได้น้อย มีความเดือดร้อนเรื่องที่อยู่อาศัย จำนวน 15,634 ครัวเรือน วงเงินรวม 625,000,000 บาท แบ่งเป็นงบบริหารจัดการโครงการ 28,125,000 บาท งบดำเนินการ 596,875,000 บาท จำแนกเป็นรายภาค ดังนี้



ภาค	เป้าหมายกรอบงบประมาณปี 2569			
	จังหวัด	ตำบล	ครัวเรือน	กรอบงบประมาณ
เหนือ	17	493	2,972	113,530,400
ตะวันออกเฉียงเหนือ	20	811	5,145	196,539,000
ใต้	14	384	2,723	104,018,600
กลางและตะวันตก	13	378	2,644	101,000,800
กทม. ปริมณฑลและตะวันออก	13	191	1,241	47,406,200
สำนักงานพัฒนาที่อยู่อาศัยฯ/ส่วนกลาง			909	34,380,000
รวม	77	2,257	15,634	596,875,000

2. ภาพรวมการอนุมัติและเบิกจ่ายงบประมาณโครงการบ้านพอเพียง

ณ วันที่ 30 มิถุนายน 2569 มีการพิจารณาการสนับสนุนงบประมาณให้กับองค์กรชุมชน จำนวน 1,770 โครงการ 17,166 ครั้วเรือน ดำเนินการได้เกินกว่าเป้าหมาย 1,532 ครั้วเรือน มีวงเงินอนุมัติ 596,875,000 บาท และเบิกจ่ายงบประมาณ 552,099,905 บาท คงเหลือรอเบิกจ่าย 44,775,095 บาท เบิกจ่ายร้อยละ 92.50 มีผลรายภาคดังนี้

ภาค	ผลการอนุมัติตามมติคณะทำงานพิจารณา					คงเหลือจัดสรร/อนุมัติ		ผลการเบิกจ่าย		
	โครงการ	จังหวัด	ตำบล	ครั้วเรือน	งบอนุมัติ	ครั้วเรือน	งบประมาณ	เบิกจ่าย	ร้อยละ	คงเหลือ
เหนือ	371	17	538	4,062	128,990,600	-681	0	125,886,103	97.59	3,104,497
ตะวันออกเฉียงเหนือ	719	20	843	5,642	198,088,800	-456	0	194,086,745	97.98	4,002,055
ใต้	181	14	359	2,787	104,018,600	-64	0	77,649,180	74.65	26,369,420
กลางและตะวันตก	300	13	378	2,868	101,000,800	-224	0	96,964,767	96.00	4,036,033
กทม. ปริมณฑลและตะวันออก	186	13	193	1,314	49,296,200	-23	0	46,384,790	94.09	2,911,410
สำนักงานพัฒนาที่อยู่อาศัยฯ	12	-	11	484	15,139,800	-84	0	10,788,120	71.26	4,351,680
ส่วนกลาง	1	-	1	9	340,200	0	0	340,200	100	-
รวม	1,770	77	2,323	17,166	596,875,000	-1,532	0	552,099,905	92.50	44,775,095

3. ผลการบันทึกข้อมูลโครงการบ้านพอเพียง ในระบบโปรแกรม CODI PMS

การบันทึกข้อมูลโครงการบ้านพอเพียงปี 2569 จำนวน 1,770 โครงการ มีการบันทึกข้อมูลในระบบโปรแกรมทั้งหมดเรียบร้อยแล้ว โครงการ ดังนี้

ภาค	โครงการอนุมัติ	บันทึกในระบบ	คงเหลือ
เหนือ	371	371	-
ตะวันออกเฉียงเหนือ	719	719	-
ใต้	181	181	-
กลางและตะวันตก	300	300	-
กทม. ปริมณฑลและตะวันออก	186	186	-
สำนักงานพัฒนาที่อยู่อาศัยเมืองและชนบท	12	12	-
สำนักพัฒนาที่อยู่อาศัยชุมชนริมราง	1	1	-
รวม	1,770	1,770	-

4. ระยะเวลาการบริหารโครงการบ้านพอเพียง ใช้ระยะเวลาตามเกณฑ์ 1,768 โครงการ คิดเป็นร้อยละ 99.89 ของโครงการทั้งหมด มีระยะเวลาโดยเฉลี่ย 34 วัน/โครงการที่ใช้ระยะเวลามากกว่าเกณฑ์ 1 โครงการ คิดเป็นร้อยละ 0.54 ของโครงการทั้งหมด รอเบิกจ่าย 1 โครงการ โดยมีระยะเวลาเบิกจ่ายโดยเฉลี่ย 34.56 วัน รายภาคดังนี้

ตารางสรุประยะเวลาบริหารโครงการ

ภาค	จำนวนโครงการอนุมัติ	เบิกจ่ายตามเกณฑ์ระยะเวลา 60 วัน			เบิกจ่ายเกินระยะเวลา 60 วัน			จำนวนวันเฉลี่ย	โครงการอยู่ระหว่างเบิกจ่าย
		จำนวนโครงการ	วันเฉลี่ย	ร้อยละของจน.โครงการ	จำนวนโครงการ	วันเฉลี่ย	ร้อยละของจน.โครงการ		
เหนือ	371	371	39	100	-	-	-	39.18	
ตะวันออกเฉียงเหนือ	719	719	38	100	-	-	-	38.26	
ใต้	181	181	33	100	-	-	-	33.27	
กลางและตะวันตก	300	300	16	100	-	-	-	15.56	
กทม. ปริมณฑลและตะวันออก	186	185	31	99.46	1	3	0.54	31.86	
สำนักงานพัฒนาที่อยู่อาศัยฯ	12	11	75	92	-	-	-		1
สำนักพัฒนาชุมชนริมราง(ส่วนกลาง)	1	1	-	100	-	-	-		
รวม	1,770	1,768	34	99.89	1	3	0.54	34.56	1

5.การปิดโครงการ บ้านพอเพียง ปี 2560 – 2568 มีการปิดโครงการ เพิ่มขึ้นในเดือนมิถุนายน 2569 จำนวน 27 โครงการ จึงมีโครงการคงเหลือรอดปิด 290 โครงการ ซึ่งอยู่ระหว่างประสานแผนการทำงานและติดตามกับสำนักงานภาคดำเนินการในส่วนที่เกี่ยวข้อง

พ.ค.2569	คงเหลือรอดปิดโครงการ ณ มิ.ย.2569						มิ.ย.2569
คงเหลือ	เหนือ	ตะวันออกเฉียงเหนือ	ใต้	กลางและตะวันตก	กทม.และตะวันออก	ส.พัฒนาที่อยู่อาศัยฯ	รวมรอดปิด
290	3	246	4	1	4	5	263
