

รายงานสถานะ

โครงการเสริมสร้างระบบนิเวศ (Eco System)ชุมชนท้องถิ่นฝ่าวิกฤตประชากรสู่ความมั่นคงของมนุษย์และความเข้มแข็งของชุมชน ปีงบประมาณ พ.ศ. 2569
ณ เดือนมิถุนายน 2569 รอบ 9 เดือน (เดือนตุลาคม 2568 - มิถุนายน 2569)

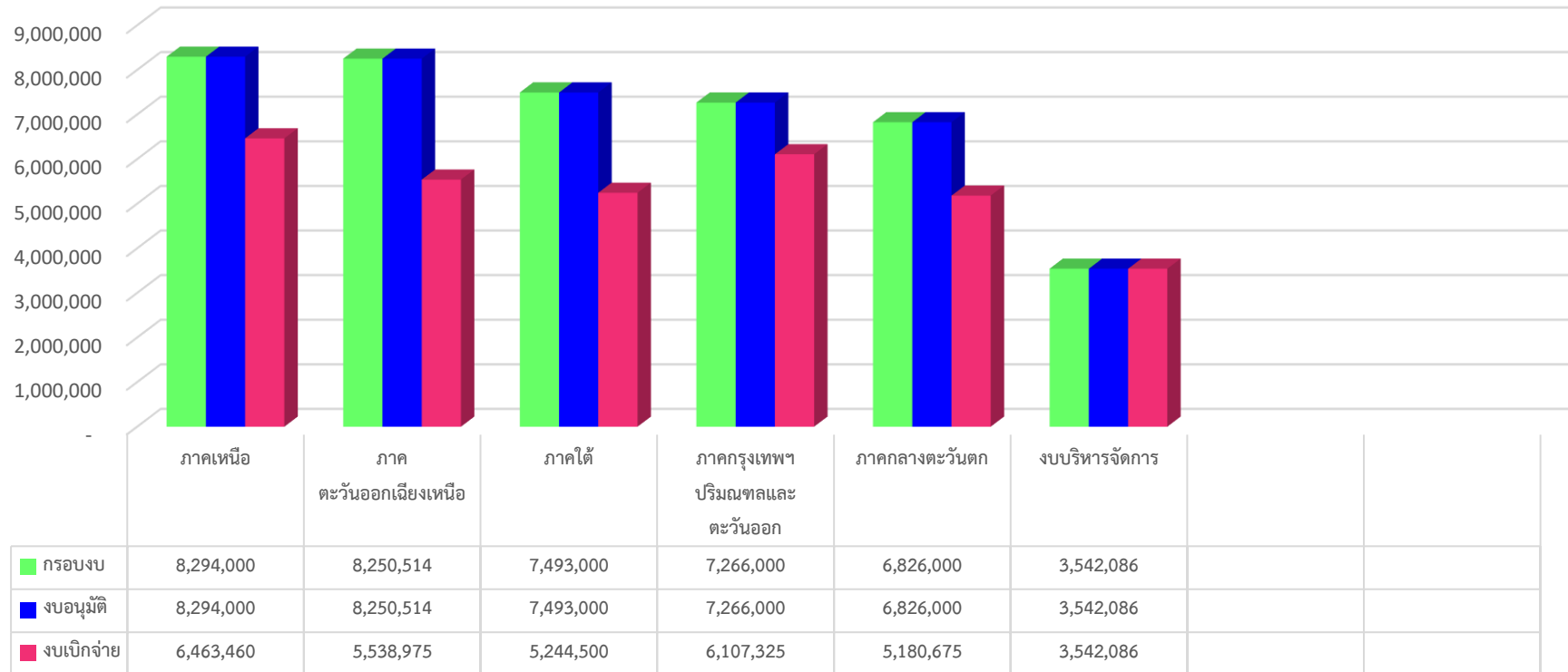
สถาบันพัฒนาองค์กรชุมชน (องค์การมหาชน) ได้สนับสนุนการดำเนินงานโครงการเสริมสร้างระบบนิเวศ (Eco System)ชุมชนท้องถิ่นฝ่าวิกฤตประชากรสู่ความมั่นคงของมนุษย์และความเข้มแข็งของชุมชน ซึ่งได้กำหนดเป้าหมายสำคัญไว้ คือ เพื่อให้ตำบลมีระบบนิเวศ (Eco System) ที่เหมาะสมในการสร้างครอบครัวและดูแลสมาชิกในชุมชนกลุ่มผู้มีรายได้น้อยและกลุ่มเปราะบางทางสังคมให้มีคุณภาพชีวิตที่ดีขึ้นและชุมชนที่น่าอยู่สำหรับคนทุกช่วงวัย (Community for All) อย่างเป็นรูปธรรม

ปีงบประมาณ พ.ศ.2569 สถาบันได้รับการจัดสรรงบประมาณทั้งสิ้น จำนวน 41,671,600 แบ่งเป็น (1) งบสนับสนุนเพื่อการพัฒนา จำนวน 38,129,514 บาท และ (2) งบบริหารจัดการโครงการ จำนวน 3,542,086 บาท มีพื้นที่เป้าหมายดำเนินการ จำนวน 100 ตำบล 77 จังหวัด โดยมีผลการดำเนินงาน ณ เดือนมีนาคม 2569 (ข้อมูล ณ วันที่ 30 มิถุนายน 2569) รายละเอียดดังนี้

ที่	ภาค	กรอบงบ (บาท)	เสนอผู้อำนวยการอนุมัติ							งบคงเหลือที่ยังไม่อนุมัติ (บาท)	ข้อมูลบันทึกในโปรแกรม CODI PM (01)		การเบิกจ่าย (ข้อมูลจากรายงาน R07)		
			จน.โครงการ	ภาค	กลุ่มจังหวัด/โซน	จังหวัด	ตำบล	งบอนุมัติ (บาท)	ร้อยละงบอนุมัติ		จน.โครงการ	งบอนุมัติ (บาท)	งบเบิกจ่าย (บาท)	งบคงเหลือ (บาท)	ร้อยละเบิกจ่าย
1.	เหนือ	8,294,000	56	1	4	17	34	8,294,000	100.00	-	44	8,294,000	6,463,460	1,830,540	77.93
2.	ตะวันออกเฉียงเหนือ	8,250,514	30	1	5/6	18	-	8,250,514	100.00	-	30	8,250,514	5,538,975	2,711,539	67.13
3.	ใต้	7,493,000	91	1	3	14	73	7,493,000	100.00	-	48	7,493,000	5,244,500	2,248,500	70.00
4.	กลางตะวันตก	6,826,000	42	1	3	13	25	6,826,000	100.00	-	30	6,826,000	5,180,675	1,645,325	75.90
5.	กทม.ปริมณฑลและตะวันออก	7,266,000	41	1	3	11	24	7,266,000	100.00	-	41	7,266,000	6,107,325	1,158,675	84.05
6.	งบพัฒนาเพื่อการบริหารโครงการ	3,542,086	1	-	-	-	-	3,542,086	100.00	-	1	3,542,086	3,542,086	-	100
รวมทั้งหมด		41,671,600	261	5	18/6	75	156	41,671,600	100.00	-	194	41,671,600	32,077,021	9,594,579	76.98

- จำนวนโครงการและงบประมาณที่มีการอนุมัติ ให้กับเครือข่ายภาคประชาชน/องค์กรชุมชน จำนวน 261 โครงการ แบ่งเป็นโครงการระดับภาค จำนวน 5 โครงการ โครงการระดับกลุ่มจังหวัด 18 โครงการ โครงการระดับโซน จำนวน 6 โครงการ โครงการระดับจังหวัด 75 โครงการ และระดับตำบล 156 โครงการ และงบประมาณเพื่อการบริหารโครงการ 1 โครงการ รวมงบประมาณทั้งสิ้น 41,671,600 บาท คิดเป็นร้อยละ 100 ของงบประมาณที่ได้รับการจัดสรร ทั้งนี้ สำนักงานภาคทั้ง 5 ภาค และงบประมาณเพื่อการบริหารโครงการ พบว่า ได้ดำเนินการอนุมัติโครงการและงบประมาณเรียบร้อยแล้ว
- จำนวนโครงการและงบประมาณที่มีการอนุมัติในระบบโปรแกรม CODI_PMS ให้กับเครือข่ายภาคประชาชน/องค์กรชุมชน พบว่า มีการอนุมัติโครงการในระบบโปรแกรม CODI-PM จำนวน 194 โครงการ งบประมาณจำนวน 41,671,600 บาท คิดเป็นร้อยละ 100 ของงบประมาณที่ได้รับการจัดสรร ทั้งนี้ สำนักงานภาคทั้ง 5 ภาค และงบประมาณเพื่อการบริหารโครงการ พบว่า ได้ดำเนินการอนุมัติโครงการและงบประมาณเรียบร้อยแล้ว
- การเบิกจ่ายงบประมาณในระบบโปรแกรม CODI_PMS พบว่า มีการเบิกจ่ายงบประมาณทั้งสิ้น 194 โครงการ จำนวนงบประมาณ 32,077,021 บาท คิดเป็นร้อยละ 76.98 ของงบอนุมัติ ทั้งนี้ *ขอให้สำนักงานภาคเร่งรัดการเบิกจ่ายงวด 2 ให้เป็นไปตามระยะเวลาที่กำหนด* เพื่อให้เป็นไปตามกระบวนการพัฒนาและบริหารจัดการโครงการ รวมถึงเพื่อให้เครือข่ายองค์กรชุมชน/ขบวนการองค์กรชุมชนสามารถขับเคลื่อนงานได้ตามแผนงานที่วางไว้

งบประมาณ และอนุมัติเบิกจ่ายโครงการเสริมสร้างระบบนิเวศ (Eco-System)ชุมชนท้องถิ่นสู่ความมั่นคงของมนุษย์ ฯ ณ เดือนมิถุนายน 2569
 รอบ 9 เดือน (เดือนตุลาคม 2568 - มิถุนายน 2569)



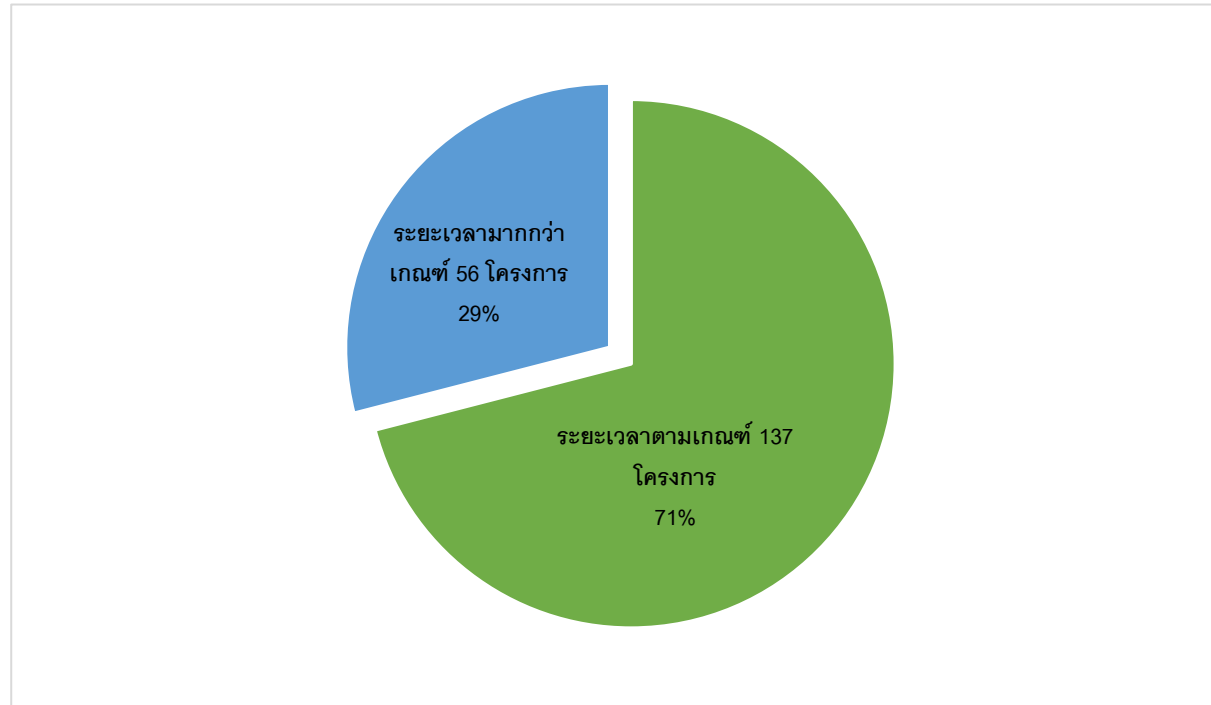
- การบันทึกข้อมูลในระบบโปรแกรม CODI_PMS เฟส 2 (app2.codi.or.th/codi_pms/) จากการตรวจทานข้อมูลโครงการเสริมสร้างระบบนิเวศ (Eco System) ชุมชนท้องถิ่นฝ่าวิกฤตประชากรสู่ความมั่นคงของมนุษย์และความเข้มแข็งของชุมชน ปีงบประมาณ พ.ศ. 2569 ภาพรวมได้มีการบันทึกข้อมูลในระบบฐานข้อมูล ซึ่งประกอบด้วย ข้อมูลโครงการ องค์กรผู้เสนอโครงการ และการแนบไฟล์เอกสาร ได้อนุมัติในระบบจำนวนทั้งสิ้น 194 โครงการ ข้อมูลที่มีความครบถ้วนเฉลี่ยร้อยละ 100 ของจำนวนโครงการที่อนุมัติ ทั้งนี้ พบว่าบางโครงการไม่ได้แนบไฟล์เอกสารประกอบการเบิกจ่ายงบประมาณ เงื่อนไขกำหนดให้แนบไฟล์เอกสารการเบิกจ่ายให้ ครบถ้วน โดยขอให้สำนักงานภาคตรวจสอบความครบถ้วน ถูกต้อง ตามที่กำหนด เพื่อส่วนที่เกี่ยวข้องจะได้นำข้อมูลไปดำเนินการในระยะต่อไป

ตารางการแสดงผลสถานะการบันทึกข้อมูลโครงการและการแนบเอกสารในระบบโปรแกรม CODI- PMS (app2.codi.or.th/codi_pms/)														
ภาค	จำนวนโครงการ	สถานะข้อมูลที่มีการบันทึก												
		มติ กก.ภาค/จว.	ข้อมูลเบื้องต้นโครงการ	ข้อมูลองค์กรผู้เสนอ	กิจกรรมโครงการ	บันทึกความร่วมมือ	แผนการเบิกจ่าย	เอกสารแนบ						
								MOU	สำเนาสมุดบัญชีเงินฝากธนาคาร	แบบแสดงผลอนุมัติ	หนังสือมอบอำนาจ	เอกสารเบิกจ่ายงวดที่ 1	เอกสารเบิกจ่ายงวดที่ 2	เอกสารปิดโครงการ
ภาคเหนือ	44	44	44	44	44	44	44	44	44	44	44	44	15	
ภาคตะวันออกเฉียงเหนือ	30	30	30	30	30	30	30	30	30	30	30	30	1	
ภาคใต้	48	48	48	48	48	48	48	48	48	48	48	48	3	
ภาคกรุงเทพฯ ปริมณฑล และตะวันออก	41	41	41	41	41	41	41	41	41	41	41	41	6	
ภาคกลางตะวันตก	30	30	30	30	30	30	30	30	30	30	30	30	4	
งบบริหารจัดการ	1	1	1	1	1	1	1	-	-	-	-	-	-	
รวม	194	194	194	194	194	194	194	193	193	193	193	193	29	
คิดเป็นร้อยละ		100	100	100	100	100	100	100	100	100	100	100	15.03	

รายงานสถานะโครงการเสริมสร้างระบบนิเวศ (Eco System)ชุมชนท้องถิ่นฝ่าวิกฤตประชากรสู่ความมั่นคงของมนุษย์และความเข้มแข็งของชุมชน โดยสำนักงานประสานขบวนองค์กรชุมชนและประชาสังคม

○ ระยะเวลาในกระบวนการบริหารโครงการ จากการบริหารโครงการที่ผ่านมา และได้มีการทบทวนและพัฒนากระบวนการบริหารโครงการในทุกขั้นตอน เพื่อยกระดับการดำเนินงานให้เป็นมาตรฐานเดียวกันและเป็นการประกันคุณภาพการดำเนินงานขององค์กรในการสนับสนุนองค์กรชุมชนและภาคีพัฒนาที่ได้รับการสนับสนุนโครงการและงบประมาณจากสถาบัน โดยในปีงบประมาณ พ.ศ. 2569 ได้กำหนดมาตรฐานระยะเวลาในการบริหารโครงการนับตั้งแต่ได้รับความเห็นชอบจากกลไกพิจารณาคลังกรองจนกระทั่งเบิกจ่ายงบประมาณงวดแรกใช้ระยะเวลาในการดำเนินงานไม่เกิน 55 วัน โดยแบ่งเป็น 1) กระบวนการพิจารณาโครงการ : ระยะเวลาในการบริหารโครงการตั้งแต่คณะทำงานพิจารณาโครงการระดับกลุ่มจังหวัด/ภาค พิจารณาเห็นชอบโครงการจนถึง ผู้อำนวยการภาคลงนามอนุมัติ จำนวน 30 วัน และ 2) กระบวนการเบิกจ่ายโครงการ : ระยะเวลาหลังจาก ผู้อำนวยการภาคลงนามอนุมัติ จนถึงการเบิกจ่ายงบประมาณงวดแรก จำนวน 25 วัน

ภาค	การบริหารโครงการ	ร้อยละ	ระยะเวลาตามมาตรฐานการบริหารโครงการ		รวมใช้ระยะเวลา (55 วัน)
			คณะทำงานพิจารณา - ผอ.อนุมัติ (30 วัน)	ผอ.อนุมัติ - เบิกจ่ายงวดแรก (25 วัน)	
เหนือ 44 โครงการ	ระยะเวลาตามเกณฑ์ 26 โครงการ	59.09	5 - 20 วัน	18 - 50 วัน	31 - 55 วัน
	ระยะเวลามากกว่าเกณฑ์ 18 โครงการ	40.91	5 - 24 วัน	36 - 62 วัน	56 - 68 วัน
ตะวันออกเฉียงเหนือ 30 โครงการ	ระยะเวลาตามเกณฑ์ 3 โครงการ	10.00	7 - 25 วัน	11 - 45 วัน	18 - 54 วัน
	ระยะเวลามากกว่าเกณฑ์ 27 โครงการ	90.00	18 - 62 วัน	14 - 59 วัน	64 - 115 วัน
ใต้ 48 โครงการ	ระยะเวลาตามเกณฑ์ 44 โครงการ	91.67	3 - 11 วัน	17 - 46 วัน	23 - 52 วัน
	ระยะเวลามากกว่าเกณฑ์ 4 โครงการ	8.33	6 - 10 วัน	50 - 59 วัน	56 - 65 วัน
กรุงเทพฯ ปริมณฑลและ ตะวันออก 41 โครงการ	ระยะเวลาตามเกณฑ์ 35 โครงการ	85.37	13 - 26 วัน	6 - 31 วัน	30 - 53 วัน
	ระยะเวลามากกว่าเกณฑ์ 6 โครงการ	14.63	10 - 25 วัน	48 - 70 วัน	69 - 95 วัน
กลางและตะวันตก 30 โครงการ	ระยะเวลาตามเกณฑ์ 29 โครงการ	86.67	11 - 16 วัน	9 - 42 วัน	25 - 54 วัน
	ระยะเวลามากกว่าเกณฑ์ 1 โครงการ	13.33	13 วัน	52 วัน	65 วัน
รวม 193 โครงการ	ระยะเวลาตามเกณฑ์ 137 โครงการ	70.98	3 - 26 วัน	6 - 50 วัน	18 - 55 วัน
	ระยะเวลามากกว่าเกณฑ์ 56 โครงการ	29.02	5 - 62 วัน	14 - 70 วัน	56 - 115 วัน



โครงการเสริมสร้างระบบนิเวศ (Eco System)ชุมชนท้องถิ่นฝ่าวิกฤตประชากรสู่ความมั่นคงของมนุษย์และความเข้มแข็งของชุมชน ปีงบประมาณ พ.ศ. 2569 จำนวน 193 โครงการ พบว่า

- 1) โครงการที่ใช้ระยะเวลาตามเกณฑ์ 137 โครงการ คิดเป็นร้อยละ 70.98 ของโครงการทั้งหมด ใช้ระยะเวลาเฉลี่ย 55 วัน
- 2) โครงการที่ใช้ระยะเวลามากกว่าเกณฑ์ 56 โครงการ คิดเป็นร้อยละ 29.02 ของโครงการทั้งหมด ใช้ระยะเวลาเฉลี่ย 115 วัน

ข้อสังเกตจากการบริหารโครงการเสริมสร้างระบบนิเวศ (Eco System)ชุมชนท้องถิ่นฝ่าวิกฤตประชากรสู่ความมั่นคงของมนุษย์และความเข้มแข็งของชุมชน
ปีงบประมาณ พ.ศ. 2569 ดังนี้

- 1) การบริหารโครงการ จากการกำหนดแผนงานและระยะเวลาในการสนับสนุนการขับเคลื่อนงานให้กับเครือข่ายภาคประชาชน/องค์กรชุมชนและการเบิกจ่าย
งบประมาณ พบว่า ตามแผนงานที่กำหนดไว้ ระยะเวลาการดำเนินงานโครงการและการเบิกจ่ายงบประมาณในแต่ละงวดมีการคลาดเคลื่อนไม่ตรงตามที่กำหนด ขอให้
สำนักงานภาคมีการออกแบบและวิเคราะห์แผนการขับเคลื่อนงานร่วมกันกับเครือข่ายภาคประชาชน/องค์กรชุมชนให้มีความชัดเจน เพื่อจะได้สนับสนุนงานตาม
แผนงานที่กำหนด
- 2) การเบิกจ่ายงบประมาณโครงการ ส่วนใหญ่พบว่าอยู่ในระยะเวลาตามเกณฑ์ คิดเป็นร้อยละ 70.98 ดังนั้น เพื่อให้การบริหารโครงการมีประสิทธิภาพในการบริหาร
โครงการระยะต่อไป สำนักงานภาคควรมีการเตรียมความพร้อมและสร้างความเข้าใจกับเครือข่ายภาคประชาชน/องค์กรชุมชน ด้านการบริหารจัดการโครงการ
โดยสรุปผลการดำเนินงานจากปีที่ผ่านมา วิเคราะห์ปัญหาอุปสรรคที่ส่งผลให้เกิดความล่าช้าในการเบิกจ่ายงบประมาณโครงการฯ