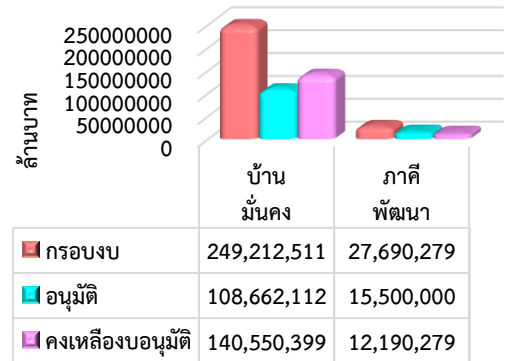


รายงานสถานะโครงการบ้านมั่นคง
ปีงบประมาณ 2569 ณ วันที่ 28 กุมภาพันธ์ 2569

1. รายงานการดำเนินโครงการบ้านมั่นคง ปี 2569

การดำเนินงานแก้ไขปัญหาที่อยู่อาศัยในพื้นที่เมืองและชนบท ตามแนวทางโครงการบ้านมั่นคง เกิดการสร้างเครือข่ายเมืองและชนบท การพัฒนาความเข้มแข็งของขบวนการองค์กรชุมชน และการพัฒนาคุณภาพชีวิต โดยในปี 2569 มีเป้าหมายดำเนินการ 3,370 ครัวเรือน วงเงินรวม 302,626,000 บาท แบ่งเป็นงบบริหารจัดการโครงการ 25,723,210 บาท งบดำเนินการสำหรับชุมชน 276,902,790 บาท



การสนับสนุนงบประมาณปี 2569 มีแผนงานสนับสนุนองค์กรชุมชน 2 ประเภทบ คือ 1) งบสนับสนุนการพัฒนาที่อยู่อาศัย และ 2) งบพัฒนากระบวนการเมือง โดยมีผลการพิจารณาเห็นชอบงบสนับสนุนการพัฒนาที่อยู่อาศัยใน 11 จังหวัด 23 โครงการ 2,403 ครัวเรือน จำแนกเป็นพื้นที่เมือง 3 จังหวัด 3 โครงการ 96 ครัวเรือน พื้นที่ชนบท 8 จังหวัด 11 โครงการ 2,307 ครัวเรือน และงบพัฒนากระบวนการเมือง 9 โครงการ งบประมาณอนุมัติรวม 124,162,112 บาท

โครงการบ้านมั่นคงปี 2569	รวมงบประมาณ	การอนุมัติ				งบประมาณที่ยังไม่อนุมัติ
		โครงการ	ครัวเรือน	งบอนุมัติปี 2569	ร้อยละอนุมัติ	
1.โครงการพัฒนาที่อยู่อาศัย (บ้านมั่นคง)	249,212,511	14	2,403	108,662,112	43.60	140,550,399
2.งบพัฒนากระบวนการเมือง (ภาคีพัฒนา)	27,690,279	9	-	15,500,000	55.98	12,190,279
รวม	276,902,790	23	2,403	124,162,112	44.84	152,740,678

2. ภาพรวมงบประมาณโครงการบ้านมั่นคงรายภาค

ในปีงบประมาณ 2568 มีงบประมาณคงเหลือรอเบิกจ่ายยกมาดำเนินการในปีงบประมาณ 2569 จำนวนเงินรวม 303,285,795 บาท

ณ วันที่ 28 กุมภาพันธ์ 2569 ได้มีการพิจารณาและเห็นชอบงบประมาณโครงการบ้านมั่นคงเมืองและชนบท ยกมาจากงบประมาณปี 2568 และเห็นชอบงบประมาณปี 2569 จำนวน 23 โครงการ 2,403 ครัวเรือน งบประมาณที่อนุมัติ 124,162,112 บาท รวมงบอนุมัติสะสม 476,748,467 บาท

ภาค	ยกมาปี 2569	งบอนุมัติปี 2569					รวมงบคงเหลือ+ อนุมัติสะสม
	รวมงบคงเหลือ	ครัวเรือน	งบอุดหนุน60-68	งบอุดหนุนปี 69	งบกระบวนการเมือง	รวมอนุมัติในปี 69	
ภาคเหนือ	44,543,418	818	3,162,675	34,470,436	3,100,000	40,733,111	85,276,529
ภาคใต้	58,847,583	253	7,655,000	14,082,933		21,737,933	80,585,516
ภาคตะวันออกเฉียงเหนือ	32,018,545	347	950,000	16,440,000		17,390,000	49,408,545
ภาคกลางและตะวันตก	20,877,356	735	485,000	33,930,543		34,415,543	55,292,899
ภาคกรุงเทพฯ ปริมณฑล	76,956,516		17,095,885	772,800		17,868,685	94,825,201
สำนักงานพัฒนาที่อยู่อาศัย /ริมราง	69,418,377	250	-	12,065,400	12,400,000	24,465,400	93,883,777
สำนักพัฒนาที่อยู่อาศัยริมราง	600,000		5,980,000			5,980,000	6,580,000
สำนักพัฒนาที่อยู่อาศัยริมคลอง	24,000		10,872,000			10,872,000	10,896,000
รวมงบคงเหลือ	303,285,795	2,403	46,200,560	111,762,112	15,500,000	173,462,672	476,748,467

การเบิกจ่าย มีการเบิกจ่ายสะสม 59,616,474 บาท คงเหลือบรอเบิกจ่าย 385,222,162 บาท จำแนกรายภาคดังนี้

ภาค	รวมงบคงเหลือ+อนุมัติสะสม	เบิกจ่าย				รวมเบิกจ่ายสะสม	ร้อยละเบิกจ่าย	รวมงบคงเหลือรอเบิก
		เบิกงบ68ยกมา	ร้อยละ	เบิกงบอนุมัติ69	ร้อยละ			
ภาคเหนือ	85,276,529	1,672,000	3.75	10,638,709	26.12	12,310,709	14.44	61,236,298
ภาคใต้	80,585,516	15,398,176	26.17	-	-	15,398,176	19.11	65,187,340
ภาคตะวันออกเฉียงเหนือ	49,408,545	1,387,073	4.33	-	-	1,387,073	2.81	48,021,472
ภาคกลางและตะวันตก	55,292,899	220,000	1.05	-	-	220,000	0.40	52,252,099
ภาคกรุงเทพฯ ปริมณฑล	94,825,201	8,370,787	10.88	-	-	8,370,787	8.83	69,118,905
สำนักงานพัฒนาที่อยู่อาศัย/ริมราง	93,883,777	9,461,729	13.63	2,070,000	8.46	11,531,729	12.28	82,352,048
สำนักพัฒนาที่อยู่อาศัยริมราง	6,580,000	1,206,000	201.00	-	-	1,206,000	18.33	5,374,000
สำนักพัฒนาที่อยู่อาศัยริมคลอง	10,896,000	9,192,000	-	-	-	9,192,000	84.36	1,680,000
รวมงบคงเหลือ	476,748,467	46,907,765	15.47	12,708,709	7.33	59,616,474	12.50	385,222,162

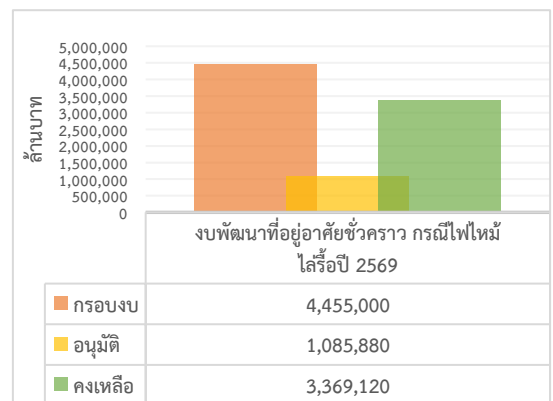
3.การปิดโครงการ บ้านมั่นคง ปี 2560 – 2568 มีโครงการรอปดตามระยะเพิ่มขึ้น 3 โครงการ คงเหลือรอปดโครงการในเดือนกุมภาพันธ์ 2569 จำนวน 422 โครงการ ซึ่งอยู่ระหว่างประสานแผนการทำงานและติดตามกับสำนักงานภาคดำเนินการในส่วนที่เกี่ยวข้อง ดังนี้

ม.ค.2569	คงเหลือรอปดโครงการ บ้านมั่นคง ณ ม.ค.2569								ก.พ.2569
คงเหลือ	เหนือ	อีสาน	ใต้	กลาง/ตก	กทม./ออก	สง.พัฒนา	ส.ริมคลอง	ส.ริมราง	รวมรอปด
419	63	58	83	18	124	72	1	3	422

รายงานสถานะโครงการพัฒนาที่อยู่อาศัยชั่วคราว กรณีไฟไหม้ ไล่อื้อ ภัยพิบัติ ปีงบประมาณ 2569 ณ วันที่ 28 กุมภาพันธ์ 2569

1. รายงานการดำเนินโครงการพัฒนาที่อยู่อาศัยชั่วคราว กรณีไฟไหม้ ไล่อื้อ ภัยพิบัติ ปี 2569

โครงการพัฒนาที่อยู่อาศัยชั่วคราว กรณีไฟไหม้ ไล่อื้อ ภัยพิบัติ ปี 2569 กำหนดแผนเป้าหมายเพื่อช่วยเหลือชุมชนรวมทั้งสิ้น 165 ครั้วเรือน งบดำเนินการทั้งสิ้น 4,455,000 บาท



ภาพรวมงบประมาณโครงการที่อยู่อาศัยชั่วคราว มีงบดำเนินการในปีงบประมาณ 2569 จำนวน 3 ปี ดังนี้

ปีงบประมาณ	งบดำเนินการยกมาปี 2569		ผลการอนุมัติโครงการที่อยู่อาศัยชั่วคราวปี 2569			คงเหลือรอปดดำเนินการ	
	ครั้วเรือน	กรอบงบ	โครงการ	ครั้วเรือน	งบอนุมัติแล้ว	ครั้วเรือน	งบคงเหลือ
ปีงบประมาณ 2567 (96200)	-	979,155		58	701,550	-	277,605
ปีงบประมาณ 2568 (96300)	-	221,760		-	-	-	221,760
ปีงบประมาณ 2569 (96400)	165	4,455,000		43	1,085,880	122	3,369,120
รวม	165	5,520,915		101	1,787,430	122	3,868,485

หมายเหตุ : รั้บค้ดงบประมาณปี 2568 เพิ่มเด้ดม, 135,000 บาท

สถานะงบประมาณที่อยู่อาศัยชั่วคราว มีงบจัดสรรคงเหลือปี 2567 และปี 2568 ยกมาดำเนินการรวมกับ งบประมาณปี 2569 วงเงินรวม 5,520,915 บาท มีการพิจารณาสนับสนุนชุมชน 1,787,430 บาท (คืนงบ 135,000 บาท) คงเหลืองบสนับสนุนชุมชนรออนุมัติ 3,868,485 บาท

2. ผลการอนุมัติและเบิกจ่ายงบประมาณโครงการพัฒนาที่อยู่อาศัยชั่วคราว กรณีไฟไหม้ ไล้เรือ ปี 2569

ณ วันที่ 28 กุมภาพันธ์ 2569 งบประมาณโครงการพัฒนาที่อยู่อาศัยชั่วคราว กรณีไฟไหม้ ไล้เรือ ปี 2569 จำนวน 165 ครั้วเรือน จำนวนเงิน 4,455,000 บาท มีการพิจารณาอนุมัติในปีงบประมาณ 2569 จำนวน 43 ครั้วเรือน จำนวนเงินอนุมัติ 1,085,880 บาท ดำเนินการเบิกจ่าย 207,000 บาท ร้อยละเบิกจ่าย 19.06 มีงบคงเหลือรอเบิกจ่าย สะสม 1,238,430 บาท มีภาพรวมจำแนกรายภาค ดังนี้

ภาค	อนุมัติดำเนินการปี 2569				เบิกจ่าย					คงเหลือรอเบิกจ่าย (กพ.69)
	งบปี 2567	งบปี 2568	งบปี 2569		เบิกปี 2567	เบิกปี 2568	ร้อยละ งบยกมา	เบิกปี 2569	ร้อยละ เบิก	
			ครั้วเรือน	จำนวน						
ภาคเหนือ	-	-	25	675,000	-	-	-	-	-	675,000
ภาคตะวันออกเฉียงเหนือ	359,550	-	6	131,880	-	-	-	63,000	-	428,430
ภาคใต้	324,000	-	5	135,000	324,000	-	100	27,000	20	108,000
ภาคกลางและตะวันตก	18,000	-	3	72,000	18,000	-	-	45,000	62.50	27,000
ภาคทวม.ปริมณฑล และตะวันออก	-	-	-	-	-	-	-	-	-	-
สนง.พัฒนาที่อยู่อาศัยเมืองและชนบท	-	-	4	72,000	-	-	-	72,000	100	-
สน.พัฒนาที่อยู่อาศัยชุมชนริมคลอง	-	-	-	-	-	-	-	-	-	-
สน.พัฒนาที่อยู่อาศัยชุมชนริมราง	-	-	-	-	-	-	-	-	-	-
รวม	701,550	0	43	1,085,880	342,000	0	48.75	207,000	19.06	1,238,430
	รวมอนุมัติ		1,787,430		รวมเบิกจ่าย			549,000		-

3. การปิดโครงการ ที่อยู่อาศัยชั่วคราว ปี 2563 - 2568 ณ ก.พ.2569 มีการปิดโครงการ เพิ่มขึ้นในเดือน

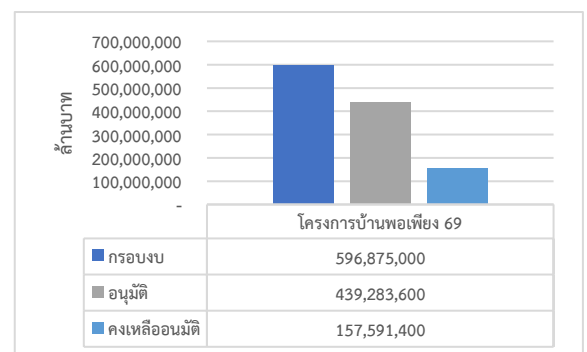
กุมภาพันธ์ 2569 จำนวน 3 โครงการ จึงมีโครงการคงเหลือรอปิด 139 โครงการ ซึ่งอยู่ระหว่างประสานและติดตามกับ สำนักงานภาคดำเนินการในส่วนที่เกี่ยวข้อง

ธ.ค.2568	คงเหลือรอปิดโครงการ ที่อยู่อาศัยชั่วคราว ณ ม.ค.2569								ม.ค.2569
คงเหลือ	เหนือ	อีสาน	ใต้	กลาง/ตท	ททม./ออก	สนง.พัฒนาฯ	ส.ริมคลอง	ส.ริมราง	รวมรอปิด
142	11	33	7	5	73	10	-	-	139

รายงานสถานะโครงการบ้านพอเพียง ปีงบประมาณ 2569 ณ วันที่ 28 กุมภาพันธ์ 2569

1. รายงานการดำเนินโครงการบ้านพอเพียง ปี 2569

โครงการบ้านพอเพียง ได้กำหนดแผนเป้าหมายเพื่อช่วยเหลือชุมชนผู้มีรายได้น้อย มีความเดือดร้อนเรื่องที่อยู่อาศัย จำนวน 15,634 ครั้วเรือน วงเงินรวม 625,000,000 บาท แบ่งเป็น งบบริหารจัดการโครงการ 28,125,000 บาท งบดำเนินการ 596,875,000 บาท จำแนกเป็นรายภาค ดังนี้



ภาค	เป้าหมายกรอบงบประมาณปี 2569			
	จังหวัด	ตำบล	ครัวเรือน	กรอบงบประมาณ
เหนือ	17	493	2,972	113,530,400
ตะวันออกเฉียงเหนือ	20	811	5,145	196,539,000
ใต้	14	384	2,723	104,018,600
กลางและตะวันตก	13	378	2,644	101,000,800
กทม. ปริมณฑลและตะวันออก	13	191	1,241	47,406,200
สำนักงานพัฒนาที่อยู่อาศัยฯ/ส่วนกลาง			909	34,380,000
รวม	77	2,257	15,634	596,875,000

2. ภาพรวมการอนุมัติและเบิกจ่ายงบประมาณโครงการบ้านพอเพียง

ณ วันที่ 28 กุมภาพันธ์ 2569 มีการพิจารณาการสนับสนุนงบประมาณให้กับองค์กรชุมชน จำนวน 1,244 โครงการ 12,724 ครัวเรือน มีวงเงินอนุมัติ 439,283,600 บาท และเบิกจ่ายงบประมาณ 235,056,971 บาท คงเหลือรอเบิกจ่าย 204,226,629 บาท คิดเป็นเบิกจ่ายร้อยละ 53.51 มีผลรายภาคดังนี้

ภาค	ผลการอนุมัติตามมติคณะทำงานพิจารณา					คงเหลือจัดสรร/อนุมัติ		ผลการเบิกจ่าย		
	โครงการ	จังหวัด	ตำบล	ครัวเรือน	งบอนุมัติ	ครัวเรือน	งบประมาณ	เบิกจ่าย	ร้อยละ	คงเหลือ
เหนือ	337	16	505	3,822	121,935,600	-441	7,055,000	45,466,600	37.29	76,469,000
ตะวันออกเฉียงเหนือ	234	8	226	1,599	53,587,400	3,587	144,501,400	19,689,200	36.74	33,898,200
ใต้	181	14	359	2,787	104,018,600	-64	0	36,262,360	34.86	67,756,240
กลางและตะวันตก	300	13	378	2,868	101,000,800	-224	0	94,975,551	94.03	6,025,249
กทม. ปริมณฑลและตะวันออก	180	12	168	1,156	43,281,000	135	6,015,200	28,033,900	64.77	15,247,100
สำนักงานพัฒนาที่อยู่อาศัยฯ	11	-	11	483	15,120,000	-83	0	10,629,360	70.30	4,490,640
ส่วนกลาง	1	-	-	9	340,200	0	19,800	-	0	340,200
รวม	1,244	63	1,647	12,724	439,283,600	2,910	157,591,400	235,056,971	53.51	204,226,629

3. การปิดโครงการ บ้านพอเพียง ปี 2560 – 2568 ณ ก.พ.2569 มีการปิดโครงการ เพิ่มขึ้นในเดือนกุมภาพันธ์ 2569 จำนวน 77 โครงการ จึงมีโครงการคงเหลือรอปิด 325 โครงการ ซึ่งอยู่ระหว่างประสานแผนการทำงานและติดตามกับสำนักงานภาคดำเนินการในส่วนที่เกี่ยวข้อง

ม.ค.2569	คงเหลือรอปิดโครงการ ณ ก.พ.2569						ก.พ.2569
คงเหลือ	เหนือ	ตะวันออกเฉียงเหนือ	ใต้	กลางและตะวันตก	กทม.และตะวันออก	ส.พัฒนาที่อยู่อาศัยฯ	รวมรอปิด
402	12	349	26	4	5	6	325
