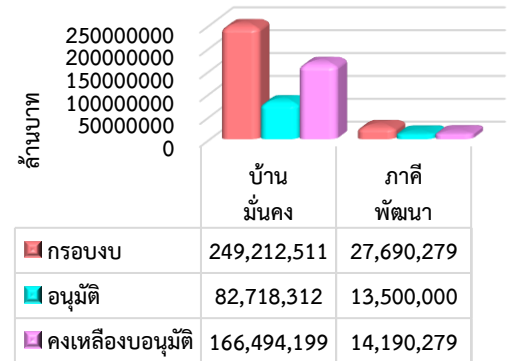


รายงานสถานะโครงการบ้านมั่นคง
ปีงบประมาณ 2569 ณ วันที่ 30 มกราคม 2569

1. รายงานการดำเนินโครงการบ้านมั่นคง ปี 2569

การดำเนินงานแก้ไขปัญหาที่อยู่อาศัยในพื้นที่เมืองและชนบท ตามแนวทางโครงการบ้านมั่นคง เกิดการสร้างเครือข่ายเมืองและชนบท การพัฒนาความเข้มแข็งของขบวนการองค์กรชุมชน และการพัฒนาคุณภาพชีวิต โดยในปี 2569 มีเป้าหมายดำเนินการ 3,370 ครัวเรือน วงเงินรวม 302,626,000 บาท แบ่งเป็นงบบริหารจัดการโครงการ 25,723,210 บาท งบดำเนินการสำหรับชุมชน 276,902,790 บาท



การสนับสนุนงบประมาณปี 2569 มีแผนงานสนับสนุนองค์กรชุมชน 2 ประเภทบ คือ 1) งบสนับสนุนการพัฒนาที่อยู่อาศัย และ 2) งบพัฒนากระบวนการเมือง โดยมีผลการพิจารณาเห็นชอบงบสนับสนุนการพัฒนาที่อยู่อาศัยใน 8 จังหวัด 19 โครงการ 1,907 ครัวเรือน จำแนกเป็นพื้นที่เมือง 3 โครงการ 96 ครัวเรือน พื้นที่ชนบท 8 โครงการ 1,811 ครัวเรือน และงบพัฒนากระบวนการเมือง 8 โครงการ งบประมาณอนุมัติรวม 96,218,312 บาท

โครงการบ้านมั่นคงปี 2569	กรอบงบประมาณ	การอนุมัติ				งบประมาณที่ยังไม่อนุมัติ
		โครงการ	ครัวเรือน	งบอนุมัติปี 2569	ร้อยละอนุมัติ	
1.โครงการพัฒนาที่อยู่อาศัย (บ้านมั่นคง)	249,212,511	11	1,907	82,718,312	33.19	166,494,199
2.งบพัฒนากระบวนการเมือง (ภาคีพัฒนา)	27,690,279	8	-	13,500,000	48.75	14,190,279
รวม	276,902,790	19	1,907	96,218,312	34.75	180,684,478

2. ภาพรวมงบประมาณโครงการบ้านมั่นคงรายภาค

ในปีงบประมาณ 2568 มีงบประมาณคงเหลือรอเบิกจ่ายยกมาดำเนินการในปีงบประมาณ 2569 จำนวนเงินรวม 303,285,795 บาท

ณ วันที่ 30 มกราคม 2569 ได้มีการพิจารณาและเห็นชอบงบประมาณโครงการบ้านมั่นคงเมืองและชนบท ยกมาจากงบประมาณปี 2568 และเห็นชอบงบประมาณปี 2569 จำนวน 19 โครงการ 1,907 ครัวเรือน งบประมาณที่อนุมัติ 96,218,312 บาท รวมงบอนุมัติสะสม 443,809,667 บาท

ภาค	ยกมาปี 2569	งบอนุมัติปี 2569					รวมงบคงเหลือ+อนุมัติสะสม
	รวมงบคงเหลือ	ครัวเรือน	งบอุดหนุน60-68	งบอุดหนุนปี 69	งบกระบวนการเมือง	รวมอนุมัติในปี 69	
ภาคเหนือ	44,543,418	818	5,462,675	31,370,436	3,100,000	39,933,111	84,476,529
ภาคใต้	58,847,583	253	6,955,000	14,082,933		21,037,933	79,885,516
ภาคตะวันออกเฉียงเหนือ	32,018,545	4		340,000		340,000	32,358,545
ภาคกลางและตะวันตก	20,877,356	582		24,859,543		24,859,543	45,736,899
ภาคกรุงเทพฯ ปริมณฑล	76,956,516		16,795,885			16,795,885	93,752,401
สำนักงานพัฒนาที่อยู่อาศัย/ริมราง	69,418,377	250	-	12,065,400	10,400,000	22,465,400	91,883,777
สำนักพัฒนาที่อยู่อาศัยริมราง	600,000		4,220,000			4,220,000	4,820,000
สำนักพัฒนาที่อยู่อาศัยริมคลอง	24,000		10,872,000			10,872,000	10,896,000
รวมงบคงเหลือ	303,285,795	1,907	44,305,560	82,718,312	13,500,000	140,523,872	443,809,667

การเบิกจ่าย มีการเบิกจ่ายสะสม 41,186,113 บาท คงเหลืองบรอเบิกจ่าย 370,713,723 บาท จำแนกรายภาคดังนี้

ภาค	รวมงบคงเหลือ+ อนุมัติสะสม	เบิกจ่าย				รวมเบิกจ่าย สะสม	ร้อยละ เบิกจ่าย	รวมงบ คงเหลือรอเบิก
		เบิกงบ68ยกมา	ร้อยละ	เบิกงบอนุมัติ69	ร้อยละ			
ภาคเหนือ	84,476,529	1,672,000	3.75	10,638,709	26.64	12,310,709	14.57	60,436,298
ภาคใต้	79,885,516	11,038,256	18.76	-	-	11,038,256	13.82	68,847,260
ภาคตะวันออกเฉียงเหนือ	32,358,545	1,349,573	4.21	-	-	1,349,573	4.17	31,008,972
ภาคกลางและตะวันตก	45,736,899	70,000	0.34	-	-	70,000	0.15	42,846,099
ภาคกรุงเทพฯ ปริมณฑล	93,752,401	7,908,287	10.28	-	-	7,908,287	8.44	68,508,605
สำนักงานพัฒนาที่อยู่อาศัย/ริมราง	91,883,777	5,746,288	8.28	-	-	5,746,288	6.25	86,137,489
สำนักพัฒนาที่อยู่อาศัยริมราง	4,820,000	-	-	-	-	-	-	4,820,000
สำนักพัฒนาที่อยู่อาศัยริมคลอง	10,896,000	2,763,000	-	-	-	2,763,000	25.36	8,109,000
รวมงบคงเหลือ	443,809,667	30,547,404	10.07	10,638,709	7.57	41,186,113	9.28	370,713,723

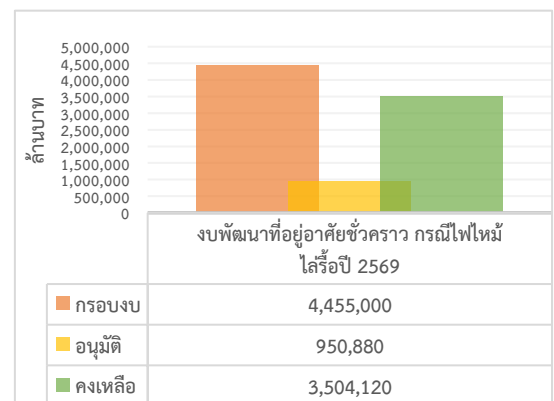
3.การปิดโครงการ บ้านมั่นคง ปี 2560 – 2568 มีการปิดโครงการ เพิ่มขึ้นในเดือนมกราคม 2569 จำนวน 4 โครงการ จึงมีโครงการคงเหลือรอดปิด 419 โครงการ ซึ่งอยู่ระหว่างประสานแผนการทำงานและติดตามกับสำนักงานภาคดำเนินการในส่วนที่เกี่ยวข้อง ดังนี้

ธ.ค.2568	คงเหลือรอดปิดโครงการ บ้านมั่นคง ณ ม.ค.2569							ม.ค.2569	
คงเหลือ	เหนือ	อีสาน	ใต้	กลาง/ตก	กทม./ออก	สง.พัฒนา	ส.ริมคลอง	ส.ริมราง	รวมรอดปิด
423	63	58	83	18	122	72	1	2	419

รายงานสถานะโครงการพัฒนาที่อยู่อาศัยชั่วคราว กรณีไฟไหม้ ไล่อ้อ ภัยพิบัติ ปีงบประมาณ 2569 ณ วันที่ 30 มกราคม 2569

1. รายงานการดำเนินโครงการพัฒนาที่อยู่อาศัยชั่วคราว กรณีไฟไหม้ ไล่อ้อ ภัยพิบัติ ปี 2569

โครงการพัฒนาที่อยู่อาศัยชั่วคราว กรณีไฟไหม้ ไล่อ้อ ภัยพิบัติ ปี 2569 กำหนดแผนเป้าหมายเพื่อช่วยเหลือชุมชนรวมทั้งสิ้น 165 คริวเรือน งบดำเนินการทั้งสิ้น 4,455,000 บาท



ภาพรวมงบประมาณโครงการที่อยู่อาศัยชั่วคราว มีงบดำเนินการในปีงบประมาณ 2569 จำนวน 3 ปี ดังนี้

ปีงบประมาณ	งบดำเนินการยกมาปี 2569		ผลการอนุมัติโครงการที่อยู่อาศัยชั่วคราวปี 2569			คงเหลือรอดดำเนินการ	
	คริวเรือน	กรอบงบ	โครงการ	คริวเรือน	งบอนุมัติแล้ว	คริวเรือน	งบคงเหลือ
ปีงบประมาณ 2567 (96200)	-	979,155		58	701,550	-	277,605
ปีงบประมาณ 2568 (96300)	-	86,760		-	-	-	86,760
ปีงบประมาณ 2569 (96400)	165	4,455,000		38	950,880	127	3,504,120
รวม	165	5,520,915		96	1,652,430	127	3,868,485

หมายเหตุ : ผลการอนุมัติตามการเสนอขอใช้งบประมาณ

สถานะงบประมาณที่อยู่อาศัยชั่วคราว มีงบจัดสรรคงเหลือปี 2567 และปี 2568 ยกมาดำเนินการรวมกับ งบประมาณปี 2569 วงเงินรวม 5,520,915 บาท มีการพิจารณาสนับสนุนชุมชน 1,652,430 บาท คงเหลืองบสนับสนุนชุมชนรออนุมัติ 3,868,485 บาท

2. ผลการอนุมัติและเบิกจ่ายงบประมาณโครงการพัฒนาที่อยู่อาศัยชั่วคราว กรณีไฟไหม้ ไล้เรือ ปี 2569

ณ วันที่ 30 มกราคม 2569 งบประมาณโครงการพัฒนาที่อยู่อาศัยชั่วคราว กรณีไฟไหม้ ไล้เรือ ปี 2569 จำนวน 165 ครั้วเรือน จำนวนเงิน 4,455,000 บาท มีการพิจารณาอนุมัติในปีงบประมาณ 2569 จำนวน 38 ครั้วเรือน จำนวนเงินอนุมัติ 950,880 บาท ดำเนินการเบิกจ่าย 45,000 บาท ร้อยละเบิกจ่าย 4.73 คงเหลือรอเบิกจ่าย 905,880 บาท มีภาพรวมจำแนกรายภาค ดังนี้

ภาค	อนุมัติดำเนินการปี 2569				เบิกจ่าย					คงเหลือรอเบิกจ่าย (ม.ค.69)
	งบปี 2567	งบปี 2568	งบปี 2569		เบิกปี 2567	เบิกปี 2568	ร้อยละงบยกมา	เบิกปี 2569	ร้อยละเบิก	
			ครั้วเรือน	จำนวน						
ภาคเหนือ	-	-	25	675,000	-	-	-	-	-	675,000
ภาคตะวันออกเฉียงเหนือ	359,550	-	6	131,880	-	-	-	-	-	491,430
ภาคใต้	324,000	-	1	27,000	324,000	-	100	27,000	100	-
ภาคกลางและตะวันตก	18,000	-	2	45,000	-	-	-	18,000	40.00	45,000
ภาคทม.ปริมณฑล และตะวันออก	-	-	-	-	-	-	-	-	-	-
สนง.พัฒนาที่อยู่อาศัยเมืองและชนบท	-	-	4	72,000	-	-	-	-	-	72,000
สน.พัฒนาที่อยู่อาศัยชุมชนริมคลอง	-	-	-	-	-	-	-	-	-	-
สน.พัฒนาที่อยู่อาศัยชุมชนริมราง	-	-	-	-	-	-	-	-	-	-
รวม	701,550	0	38	950,880	324,000	0	46.18	45,000	4.73	1,283,430
	รวมอนุมัติ			1,652,430	รวมเบิกจ่าย			369,000	-	

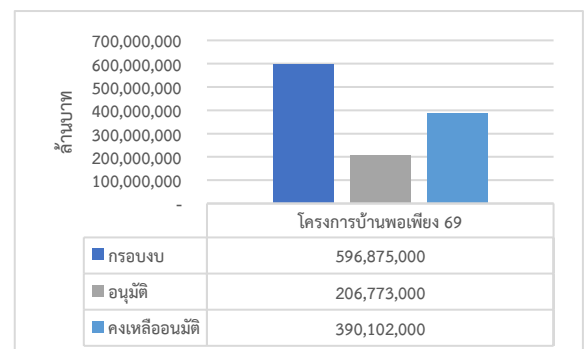
3.การปิดโครงการ ที่อยู่อาศัยชั่วคราว ปี 2563 – 2568 ณ ม.ค.2569 มีการปิดโครงการ เพิ่มขึ้นในเดือนมกราคม 2569 จำนวน 21 โครงการ จึงมีโครงการคงเหลือรอปิด 142 โครงการ ซึ่งอยู่ระหว่างประสานและติดตามกับสำนักงานภาคดำเนินการในส่วนที่เกี่ยวข้อง

ธ.ค.2568	คงเหลือรอปิดโครงการ ที่อยู่อาศัยชั่วคราว ณ ม.ค.2569								ม.ค.2569
คงเหลือ	เหนือ	อีสาน	ใต้	กลาง/ตท	ททม./ออก	สนง.พัฒนา	ส.ริมคลอง	ส.ริมราง	รวมรอปิด
163	11	34	9	5	73	10	-	-	142

รายงานสถานะโครงการบ้านพอเพียง ปีงบประมาณ 2569 ณ วันที่ 30 มกราคม 2569

1. รายงานการดำเนินโครงการบ้านพอเพียง ปี 2569

โครงการบ้านพอเพียง ได้กำหนดแผนเป้าหมายเพื่อช่วยเหลือชุมชนผู้มีรายได้น้อย มีความเดือดร้อนเรื่องที่อยู่อาศัย จำนวน 15,634 ครั้วเรือน วงเงินรวม 625,000,000 บาท แบ่งเป็น งบบริหารจัดการโครงการ 28,125,000 บาท งบดำเนินการ 596,875,000 บาท จำแนกเป็นรายภาค ดังนี้



ภาค	เป้าหมายกรอบงบประมาณปี 2569			
	จังหวัด	ตำบล	ครัวเรือน	กรอบงบประมาณ
เหนือ	17	493	2,972	113,530,400
ตะวันออกเฉียงเหนือ	20	811	5,145	196,539,000
ใต้	14	384	2,723	104,018,600
กลางและตะวันตก	13	378	2,644	101,000,800
กทม. ปริมาณและตะวันออก	13	191	1,241	47,406,200
สำนักงานพัฒนาที่อยู่อาศัยฯ/ส่วนกลาง			909	34,380,000
รวม	77	2,257	15,634	596,875,000

2. ภาพรวมการอนุมัติและเบิกจ่ายงบประมาณโครงการบ้านพอเพียง

ณ วันที่ 30 มกราคม 2569 มีการพิจารณาการสนับสนุนงบประมาณให้กับองค์กรชุมชน จำนวน 668 โครงการ 5,847 ครัวเรือน มีวงเงินอนุมัติ 206,773,000 บาท และเบิกจ่ายงบประมาณ 84,270,000 บาท คงเหลือรอเบิกจ่าย 122,060,211 บาท คิดเป็นเบิกจ่ายร้อยละ 40.97 มีผลรายภาคดังนี้

ภาค	ผลการอนุมัติตามมติคณะทำงานพิจารณา					คงเหลือจัดสรร/อนุมัติ		ผลการเบิกจ่าย		
	โครงการ	จังหวัด	ตำบล	ครัวเรือน	งบอนุมัติ	ครัวเรือน	งบประมาณ	เบิกจ่าย	ร้อยละ	คงเหลือ
เหนือ	177	8	215	1,340	47,371,200	2,041	81,619,400	2,457,000	5.19	44,914,200
ตะวันออกเฉียงเหนือ						5,186	198,088,800			-
ใต้						2,723	104,018,600			-
กลางและตะวันตก	300	13	378	2,868	101,000,800	-224	0	59,663,589	59.07	41,337,211
กทม. ปริมาณและตะวันออก	180	12	168	1,156	43,281,000	135	6,015,200	22,592,200	52.20	20,688,800
สำนักงานพัฒนาที่อยู่อาศัยฯ	11	10	11	483	15,120,000	-83	0			15,120,000
ส่วนกลาง						9	360,000			-
รวม	668	43	772	5,847	206,773,000	9,787	390,102,000	84,712,789	40.97	122,060,211

3.การปิดโครงการ บ้านพอเพียง ปี 2560 – 2568 ณ ม.ค.2569 มีการปิดโครงการ เพิ่มขึ้นในเดือนมกราคม 2569 จำนวน 518 โครงการ จึงมีโครงการคงเหลือรอปิด 402 โครงการ ซึ่งอยู่ระหว่างประสานแผนการทำงานและติดตามกับสำนักงานภาคดำเนินการในส่วนที่เกี่ยวข้อง

ธ.ค.2568	คงเหลือรอปิดโครงการ ณ ม.ค.2569						ม.ค.2569
คงเหลือ	เหนือ	ตะวันออกเฉียงเหนือ	ใต้	กลางและตะวันตก	กทม.และตะวันออก	ส.พัฒนาที่อยู่อาศัยฯ	รวมรอปิด
920	12	349	26	4	5	6	402
