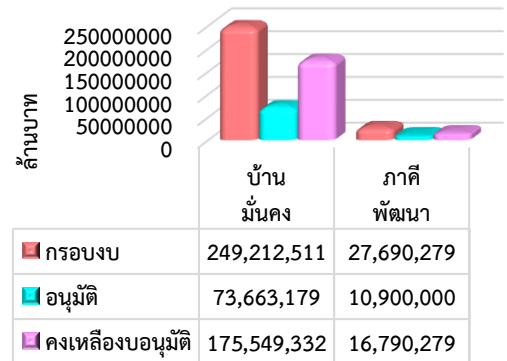


รายงานสถานะโครงการบ้านมั่นคง
ปีงบประมาณ 2569 ณ วันที่ 30 ธันวาคม 2568

1. รายงานการดำเนินโครงการบ้านมั่นคง ปี 2569

การดำเนินงานแก้ไขปัญหาที่อยู่อาศัยในพื้นที่เมืองและชนบท ตามแนวทางโครงการบ้านมั่นคง เกิดการสร้างเครือข่ายเมืองและชนบท การพัฒนาความเข้มแข็งของชุมชนองค์กรชุมชน และการพัฒนาคุณภาพชีวิต โดยในปี 2569 มีเป้าหมายดำเนินการ 3,370 ครุว์เรือน วงเงินรวม 302,626,000 บาท แบ่งเป็นงบบริหารจัดการโครงการ 25,723,210 บาท งบดำเนินการสำหรับชุมชน 276,902,790 บาท



การสนับสนุนงบประมาณปี 2569 มีแผนงานสนับสนุนองค์กรชุมชน 2 ประเภทบ คือ 1) งบสนับสนุนการพัฒนาที่อยู่อาศัย และ 2) งบพัฒนากระบวนการเมือง มีผลการพิจารณาเห็นชอบงบสนับสนุนการพัฒนาที่อยู่อาศัยใน 6 จังหวัด 9 โครงการ 1,754 ครุว์เรือน จำแนกเป็นพื้นที่เมือง 1 โครงการ 39 ครุว์เรือน พื้นที่ชนบท 8 โครงการ 1,715 ครุว์เรือน และงบพัฒนากระบวนการเมือง 6 โครงการ งบประมาณอนุมัติรวม 84,563,179 บาท

| โครงการบ้านมั่นคงปี 2568 | รวมงบประมาณ | การอนุมัติ | | | | งบประมาณที่ยังไม่อนุมัติ |
|---|-------------|------------|------------|------------------|---------------|--------------------------|
| | | โครงการ | ครุว์เรือน | งบอนุมัติปี 2569 | ร้อยละอนุมัติ | |
| 1.โครงการพัฒนาที่อยู่อาศัย (บ้านมั่นคง) | 249,212,511 | 9 | 1,754 | 73,663,179 | 29.56 | 175,549,332 |
| 2.งบพัฒนากระบวนการเมือง (ภาคีพัฒนา) | 27,690,279 | 6 | - | 10,900,000 | 39.36 | 16,790,279 |
| รวม | 276,902,790 | 15 | 1,754 | 84,563,179 | 30.54 | 192,339,611 |

2. ภาพรวมงบประมาณโครงการบ้านมั่นคงรายภาค

ในปีงบประมาณ 2568 มีงบประมาณคงเหลือรอเบิกจ่ายยกมาดำเนินการในปีงบประมาณ 2569 จำนวนเงินรวม 303,285,795 บาท

ณ วันที่ 30 ธันวาคม 2568 ได้มีการพิจารณาและเห็นชอบงบประมาณโครงการบ้านมั่นคงเมืองและชนบท ยกมาจากงบประมาณปี 2568 และเห็นชอบงบประมาณปี 2569 จำนวน 9 โครงการ 1,754 ครุว์เรือน งบประมาณที่อนุมัติ 84,563,179 บาท รวมงบอนุมัติสะสม 419,555,384 บาท

| ภาค | ยกมาปี 2569 | งบอนุมัติปี 2569 | | | | | รวมงบคงเหลือ+อนุมัติสะสม |
|-----------------------------------|--------------------|------------------|-------------------|-------------------|-------------------|--------------------|--------------------------|
| | รวมงบคงเหลือ | ครุว์เรือน | งบอุดหนุน60-68 | งบอุดหนุนปี 69 | งบกระบวนการเมือง | รวมอนุมัติในปี 69 | |
| ภาคเหนือ | 44,543,418 | 818 | 5,462,675 | 31,370,436 | 3,100,000 | 39,933,111 | 84,476,529 |
| ภาคใต้ | 58,847,583 | | | | | - | 58,847,583 |
| ภาคตะวันออกเฉียงเหนือ | 32,018,545 | | | | | - | 32,018,545 |
| ภาคกลางและตะวันตก | 20,877,356 | 582 | 7,200,000 | 24,859,543 | | 32,059,543 | 52,936,899 |
| ภาคกรุงเทพฯ ปริมณฑล | 76,956,516 | | 3,951,735 | | | 3,951,735 | 80,908,251 |
| สำนักงานพัฒนาที่อยู่อาศัย /ริมราง | 69,418,377 | 354 | - | 17,433,200 | 7,800,000 | 25,233,200 | 94,651,577 |
| สำนักพัฒนาที่อยู่อาศัยริมราง | 600,000 | | 4,220,000 | | | 4,220,000 | 4,820,000 |
| สำนักพัฒนาที่อยู่อาศัยริมคลอง | 24,000 | | 10,872,000 | | | 10,872,000 | 10,896,000 |
| รวมงบคงเหลือ | 303,285,795 | 1,754 | 31,706,410 | 73,663,179 | 10,900,000 | 116,269,589 | 419,555,384 |

การเบิกจ่าย มีการเบิกจ่ายสะสม 23,051,904 บาท คงเหลืองบรอเบิกจ่าย 384,690,485 บาท จำแนกรายภาคดังนี้

| ภาค | รวมงบคงเหลือ+อนุมัติสะสม | เบิกจ่าย | | รวมเบิกจ่ายสะสม | ร้อยละเบิกจ่าย | รวมงบคงเหลือรอเบิก |
|-----------------------------------|--------------------------|-------------------|-------------|-------------------|----------------|--------------------|
| | | เบิกงบ68ยกมา | ร้อยละ | | | |
| ภาคเหนือ | 84,476,529 | 1,672,000 | 3.75 | 1,672,000 | 1.98 | 73,391,424 |
| ภาคใต้ | 58,847,583 | 10,905,756 | 18.53 | 10,905,756 | 18.53 | 47,941,827 |
| ภาคตะวันออกเฉียงเหนือ | 32,018,545 | 1,349,573 | 4.21 | 1,349,573 | 4.21 | 30,668,972 |
| ภาคกลางและตะวันตก | 52,936,899 | - | - | - | - | 52,936,899 |
| ภาคกรุงเทพฯ ปริมณฑล | 80,908,251 | 3,678,287 | 4.78 | 3,678,287 | 4.55 | 74,854,074 |
| สำนักงานพัฒนาที่อยู่อาศัย /ริมราง | 94,651,577 | 5,446,288 | 7.85 | 5,446,288 | 5.75 | 89,205,289 |
| สำนักพัฒนาที่อยู่อาศัยริมราง | 4,820,000 | - | - | - | - | 4,820,000 |
| สำนักพัฒนาที่อยู่อาศัยริมคลอง | 10,896,000 | - | - | - | - | 10,872,000 |
| รวมงบคงเหลือ | 419,555,384 | 23,051,904 | 7.60 | 23,051,904 | 5.49 | 384,690,485 |

3.ผลการบันทึกข้อมูลโครงการบ้านมั่นคง ในระบบโปรแกรม CODI PMS

การตรวจทานการบันทึกข้อมูลโครงการบ้านมั่นคง ปีงบประมาณ 2569 ในภาพรวมการบันทึกข้อมูลในระบบ ในระบบโปรแกรม CODI PMS จากจำนวนโครงการทั้งหมดที่ได้รับการอนุมัติดำเนินการในปี 2569 รวม 15 โครงการ บันทึกข้อมูลในระบบแล้ว 2 โครงการ อยู่ระหว่างรอการบันทึกข้อมูล 13 โครงการ จึงขอให้ตรวจสอบความถูกต้อง และบันทึกข้อมูลรายละเอียดตามที่กำหนด ซึ่งข้อมูลที่ได้รับการบันทึกในระบบจะนำไปสู่การตรวจสอบของหน่วยงานภายในและภายนอกองค์กร และการประมวลผลข้อมูลภาพรวมโครงการ ดังนี้

| ภาค | รวมโครงการ | อยู่ระหว่างบันทึกข้อมูล | บันทึกข้อมูล | ร้อยละ |
|---------------------------------------|------------|-------------------------|--------------|--------------|
| ภาคเหนือ | 7 | 5 | 2 | |
| ภาคตะวันออกเฉียงเหนือ | - | - | - | |
| ภาคใต้ | - | - | - | |
| ภาคกลางและตะวันตก | 3 | 3 | - | |
| ภาคกทม. ปริมณฑลและตะวันออก | - | - | - | |
| สำนักงานพัฒนาที่อยู่อาศัยเมืองและชนบท | 5 | 5 | - | |
| สำนักพัฒนาที่อยู่อาศัยชุมชนริมราง | - | - | | |
| สำนักพัฒนาที่อยู่อาศัยชุมชนริมคลอง | - | - | | |
| รวม | 15 | 13 | 2 | 13.33 |

4.ระยะเวลาการเบิกจ่ายโครงการบ้านมั่นคง ปีงบประมาณ 2569

การตรวจทานการบันทึกข้อมูลโครงการบ้านมั่นคง ปีงบประมาณ 2569 จากจำนวนโครงการที่ได้รับการอนุมัติทั้งหมด 15 โครงการ มียังไม่มีการเบิกจ่ายในระบบฐานข้อมูล โดยมีระยะเวลาตามการเบิกจ่ายงวดที่ 1 ภายใน 180 วัน ดังนี้

| ภาค | จำนวนโครงการ | เบิกจ่ายแล้ว | | ยังไม่เบิกจ่าย | |
|-----------------------------------|--------------|--------------|-----------|----------------|-----------|
| | | จำนวนโครงการ | วันเฉลี่ย | จำนวนโครงการ | วันเฉลี่ย |
| ภาคเหนือ | 7 | - | - | 7 | 17 |
| ภาคตะวันออกเฉียงเหนือ | - | - | - | - | - |
| ภาคใต้ | - | - | - | - | - |
| ภาคกลางและตะวันตก | 3 | - | - | 3 | 6 |
| ภาคกทม.ปริมณฑลและตะวันออก | - | - | - | - | - |
| สนง.พัฒนาที่อยู่อาศัยเมืองและชนบท | 5 | - | - | 5 | 6 |
| รวม | 15 | - | - | 15 | 11 |

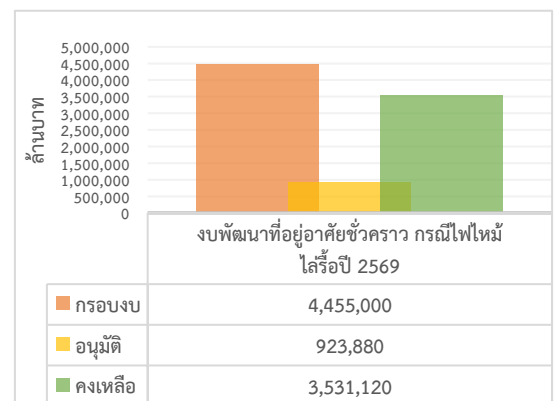
5.การปิดโครงการ บ้านมั่นคง ปี 2560 – 2568 มีจำนวน 423 รอบปิดโครงการ ซึ่งอยู่ระหว่างประสานการดำเนินงานและติดตามกับสำนักงานภาค สนับสนุนการดำเนินการ รายภาคดังนี้

| คงเหลือรอบปิดโครงการ บ้านมั่นคง ณ ธ.ค.2568 | | | | | | | | คงเหลือ |
|--|-------|-----|---------|----------|------------------------|----------|-----------|---------------|
| เหนือ | อีสาน | ใต้ | กลาง/ตก | กทม./ออก | สนง.พัฒนาที่อยู่อาศัยฯ | ส.ริมราช | ส.ริมคลอง | รอบปิดโครงการ |
| 62 | 58 | 84 | 18 | 120 | 76 | 3 | 2 | 423 |

รายงานสถานะโครงการพัฒนาที่อยู่อาศัยชั่วคราว กรณีไฟไหม้ ไล่อ้อ กภัยพิบัติ ปีงบประมาณ 2569 ณ วันที่ 30 ธันวาคม 2568

1. รายงานการดำเนินโครงการพัฒนาที่อยู่อาศัยชั่วคราว กรณีไฟไหม้ ไล่อ้อ กภัยพิบัติ ปี 2569

โครงการพัฒนาที่อยู่อาศัยชั่วคราว กรณีไฟไหม้ ไล่อ้อ กภัยพิบัติ ปี 2569 กำหนดแผนเป้าหมายเพื่อช่วยเหลือชุมชนรวมทั้งสิ้น 165 คร้วเรือน งบดำเนินการทั้งสิ้น 4,455,000 บาท



2. ภาพรวมงบประมาณโครงการที่อยู่อาศัยชั่วคราว มีงบคงเหลือปี 2568 มาดำเนินการปี 2569 ดังนี้

| ปีงบประมาณ | งบดำเนินการยกมาปี 2569 | | ผลการอนุมัติโครงการที่อยู่อาศัยชั่วคราวปี 2569 | | | คงเหลือรอดำเนินการ | |
|-------------------------|------------------------|-----------|--|-----------|---------------|--------------------|-----------|
| | คร้วเรือน | กรอบงบ | โครงการ | คร้วเรือน | งบอนุมัติแล้ว | คร้วเรือน | งบคงเหลือ |
| ปีงบประมาณ 2567 (96200) | - | 979,155 | | 57 | 889,350 | - | 89,805 |
| ปีงบประมาณ 2568 (96300) | - | 86,760 | | | | - | 86,760 |
| ปีงบประมาณ 2569 (96400) | 165 | 4,455,000 | | 37 | 923,880 | 128 | 3,531,120 |
| รวม | 165 | 5,520,915 | | 94 | 1,813,230 | 128 | 3,707,685 |

หมายเหตุ : ผลการอนุมัติตามการเสนอขอใช้งบประมาณ

สถานะงบพัฒนาที่อยู่อาศัยชั่วคราว มีงบจัดสรรคงเหลือปี 2567 และปี 2568 ยกมาดำเนินการรวมกับ งบประมาณปี 2569 วงเงินรวม 5,520,915 บาท มีการพิจารณาสนับสนุนชุมชน 1,813,230 บาท คงเหลืองบสนับสนุนชุมชนรออนุมัติ 3,707,685 บาท ดังนี้

ณ วันที่ 30 ธันวาคม 2568 งบประมาณโครงการพัฒนาที่อยู่อาศัยชั่วคราว กรณีไฟไหม้ ไล่อ้อ กภัย ปี 2569 จำนวน 165 คร้วเรือน จำนวนเงิน 4,455,000 บาท มีการพิจารณาอนุมัติในปีงบประมาณ 2569 จำนวน 37 คร้วเรือน จำนวนเงินอนุมัติ 923,880 บาท คงเหลืองบสนับสนุนชุมชน 3,707,685 บาท

การเบิกจ่าย ยังไม่มีการเบิกจ่ายงบประมาณ

| ภาค | อนุมัติดำเนินการปี 2569 | | | | เบิกจ่าย | | คงเหลือรอเบิกจ่าย (ธค.68) |
|-----------------------------------|-------------------------|-----------|-----------|----------------|-------------|------------|---------------------------|
| | งบปี 2567 | งบปี 2568 | งบปี 2569 | | เบิกปี 2569 | ร้อยละเบิก | |
| | | | ครัวเรือน | จำนวน | | | |
| ภาคเหนือ | - | - | 25 | 675,000 | - | - | 675,000 |
| ภาคตะวันออกเฉียงเหนือ | 565,350 | - | 6 | 131,880 | - | - | 697,230 |
| ภาคใต้ | 324,000 | - | 1 | 27,000 | - | - | 351,000 |
| ภาคกลางและตะวันตก | - | - | 1 | 18,000 | - | - | 18,000 |
| ภาคกทม.ปริมณฑล และตะวันออก | - | - | - | - | - | - | - |
| สนง.พัฒนาที่อยู่อาศัยเมืองและชนบท | - | - | 4 | 72,000 | - | - | 72,000 |
| สน.พัฒนาที่อยู่อาศัยชุมชนริมคลอง | - | - | - | - | - | - | - |
| สน.พัฒนาที่อยู่อาศัยชุมชนริมราง | - | - | - | - | - | - | - |
| รวม | 889,350 | 0 | 37 | 923,880 | 0 | - | 1,813,230 |
| | รวมอนุมัติ | | | 1,813,230 | - | - | |

3. ผลการบันทึกข้อมูลโครงการพัฒนาที่อยู่อาศัยชั่วคราว กรณีไฟไหม้ ไล้รื้อ ก้ายพิบัติ ในระบบโปรแกรม CODI PMS

การตรวจทานการบันทึกข้อมูลโครงการพัฒนาที่อยู่อาศัยชั่วคราว กรณีไฟไหม้ ไล้รื้อ ก้ายพิบัติ ปีงบประมาณ 2569 ในภาพรวมการบันทึกข้อมูลในฐานระบบ ในระบบโปรแกรม CODI PMS จากจำนวนโครงการที่ได้รับการอนุมัติรวม 6 โครงการ พบว่า มีการบันทึกข้อมูล จำนวน 5 โครงการ ทั้งนี้ขอให้สำนักงานภาคตรวจสอบความถูกต้อง และแนบเอกสารตามที่กำหนด

| ภาค | จำนวนโครงการ | จำนวนบันทึก | จำนวนไม่บันทึก |
|----------------------------|--------------|-------------|----------------|
| ภาคเหนือ | 1 | - | 1 |
| ภาคตะวันออกเฉียงเหนือ | 2 | 2 | - |
| ภาคใต้ | 1 | 1 | - |
| ภาคกลางและตะวันตก | 1 | 1 | - |
| ภาคกทม. ปริมณฑลและตะวันออก | - | - | - |
| สนง.พัฒนาที่อยู่อาศัยฯ | 1 | 1 | - |
| รวม | 6 | 5 | 1 |

4. ระยะเวลาการเบิกจ่ายโครงการพัฒนาที่อยู่อาศัยชั่วคราว กรณีไฟไหม้ ไล้รื้อ ก้ายพิบัติ ปี 2569

การตรวจทานการบันทึกข้อมูลโครงการพัฒนาที่อยู่อาศัยชั่วคราว กรณีไฟไหม้ ไล้รื้อ ก้ายพิบัติ ปีงบประมาณ 2569 จากจำนวนโครงการที่ได้รับการอนุมัติทั้งหมด 6 โครงการ มีการเบิกจ่ายในระบบฐานข้อมูล 2 โครงการ มีระยะเวลา ดังนี้

| ภาค | จำนวนโครงการ | เบิกจ่ายแล้ว | | ยังไม่เบิกจ่าย | | วันเฉลี่ย |
|----------------------------|--------------|--------------|-----------|----------------|-----------|-----------|
| | | จำนวนโครงการ | วันเฉลี่ย | จำนวนโครงการ | วันเฉลี่ย | |
| ภาคเหนือ | 1 | - | - | 1 | 21 | - |
| ภาคตะวันออกเฉียงเหนือ | 2 | - | - | 2 | 11 | - |
| ภาคใต้ | 1 | 1 | 13 | - | - | - |
| ภาคกลางและตะวันตก | 1 | 1 | 43 | - | - | - |
| ภาคกทม. ปริมณฑลและตะวันออก | - | - | - | - | - | - |
| สนง.พัฒนาที่อยู่อาศัยฯ | 1 | - | - | 1 | 24 | - |
| รวม | 6 | 2 | 28 | 4 | 17 | |

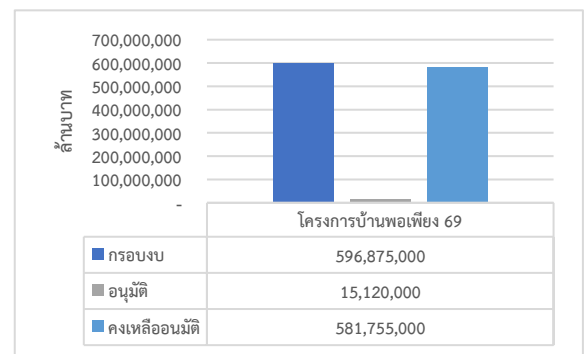
5.การปิดโครงการ ที่อยู่อาศัยชั่วคราว ปี 2563 – 2568 ณ ธ.ค.2568 มีการปิดโครงการ เพิ่มขึ้นในเดือนธันวาคม 2568 จำนวน 49 โครงการ จึงมีโครงการคงเหลือรอปิด 163 โครงการ ซึ่งอยู่ระหว่างประสานและติดตามกับสำนักงาน ภาคดำเนินการในส่วนที่เกี่ยวข้อง

| พ.ย.2568 | คงเหลือรอปิดโครงการ ที่อยู่อาศัยชั่วคราว ณ ธ.ค.2568 | | | | | | | | ธ.ค.2568 |
|----------|---|-------|-----|---------|----------|-----------|-----------|----------|----------|
| คงเหลือ | เหนือ | อีสาน | ใต้ | กลาง/ตก | กทม./ออก | สง.พัฒนาฯ | ส.ริมคลอง | ส.ริมราง | รวมรอปิด |
| 212 | 11 | 51 | 13 | 5 | 73 | 10 | - | - | 163 |

รายงานสถานะโครงการบ้านพอเพียง ปีงบประมาณ 2569 ณ วันที่ 30 ธันวาคม 2568

1. รายงานการดำเนินโครงการบ้านพอเพียง ปี 2569

โครงการบ้านพอเพียง ได้กำหนดแผนเป้าหมายเพื่อช่วยเหลือชุมชนผู้มีรายได้น้อย มีความเดือดร้อนเรื่องที่อยู่อาศัย จำนวน 15,634 ครัวเรือน วงเงินรวม 625,000,000 บาท แบ่งเป็น งบบริหารจัดการโครงการ 28,125,000 บาท งบดำเนินการ 596,875,000 บาท จำแนกเป็นรายภาค ดังนี้



| ภาค | เป้าหมายกรอบงบประมาณปี 2569 | | | |
|----------------------------|-----------------------------|--------------|---------------|--------------------|
| | จังหวัด | ตำบล | ครัวเรือน | กรอบงบประมาณ |
| เหนือ | 17 | 493 | 2,972 | 113,530,400 |
| ตะวันออกเฉียงเหนือ | 20 | 811 | 5,145 | 196,539,000 |
| ใต้ | 14 | 384 | 2,723 | 104,018,600 |
| กลางและตะวันตก | 13 | 378 | 2,644 | 101,000,800 |
| กทม. ปริมณฑลและตะวันออก | 13 | 191 | 1,241 | 47,406,200 |
| สำนักงานพัฒนาที่อยู่อาศัยฯ | | | 909 | 34,380,000 |
| รวม | 77 | 2,257 | 15,634 | 596,875,000 |

2. ภาพรวมการอนุมัติและเบิกจ่ายงบประมาณโครงการบ้านพอเพียง

ณ วันที่ 30 ธันวาคม 2568 มีการพิจารณาการสนับสนุนงบประมาณให้กับองค์กรชุมชน จำนวน 11 โครงการ 483 ครัวเรือน มีวงเงินอนุมัติ 15,120,000 บาท ยังไม่มีการเบิกจ่ายงบประมาณ มีผลรายภาคดังนี้

| ภาค | ผลการอนุมัติตามมติคณะทำงานพิจารณา | | | | | คงเหลือจัดสรร/อนุมัติ | | ผลการเบิกจ่าย | | |
|----------------------------|-----------------------------------|-----------|-----------|------------|-------------------|-----------------------|--------------------|---------------|----------|-------------------|
| | โครงการ | จังหวัด | ตำบล | ครัวเรือน | งบอนุมัติ | ครัวเรือน | งบประมาณ | เบิกจ่าย | ร้อยละ | คงเหลือ |
| เหนือ | | | | | | 2,972 | 113,530,400 | | | - |
| ตะวันออกเฉียงเหนือ | | | | | | 5,145 | 196,539,000 | | | - |
| ใต้ | | | | | | 2,723 | 104,018,600 | | | - |
| กลางและตะวันตก | | | | | | 2,644 | 101,000,800 | | | - |
| กทม. ปริมณฑลและตะวันออก | | | | | | 1,241 | 47,406,200 | | | - |
| สำนักงานพัฒนาที่อยู่อาศัยฯ | 11 | 10 | 11 | 483 | 15,120,000 | -83 | 0 | | | 15,120,000 |
| ส่วนกลาง | | | | | | 509 | 19,260,000 | | | - |
| รวม | 11 | 10 | 11 | 483 | 15,120,000 | 15,151 | 581,755,000 | - | - | 15,120,000 |

3. ผลการบันทึกข้อมูลโครงการบ้านพอเพียง ในระบบโปรแกรม CODI PMS

การบันทึกข้อมูลโครงการบ้านพอเพียงปี 2569 มีโครงการที่บันทึกข้อมูลในระบบโปรแกรมทั้งหมดแล้วดังนี้

| ภาค | โครงการอนุมัติ | บันทึกในระบบ | คงเหลือ |
|---------------------------------------|----------------|--------------|----------|
| เหนือ | | | |
| ตะวันออกเฉียงเหนือ | | | |
| ใต้ | | | |
| กลางและตะวันตก | | | |
| กทม. ปริมณฑลและตะวันออก | | | |
| สำนักงานพัฒนาที่อยู่อาศัยเมืองและชนบท | 11 | 11 | - |
| รวม | 11 | 11 | - |

4. ระยะเวลาการบริหารโครงการบ้านพอเพียง ใช้ระยะเวลาตามเกณฑ์ 11 โครงการ ยังไม่มีการเบิกจ่ายงบประมาณ

5.การปิดโครงการ บ้านพอเพียง ปี 2560 – 2568 ณ ธ.ค.2568 มีการปิดโครงการ เพิ่มขึ้นในเดือนธันวาคม 2568 จำนวน 1,204 โครงการ จึงมีโครงการคงเหลือรอปิด 920 โครงการ ซึ่งอยู่ระหว่างประสานและติดตามกับสำนักงานภาคดำเนินการในส่วนที่เกี่ยวข้อง

| พ.ย.2568 | คงเหลือรอปิดโครงการ ณ ธ.ค.2568 | | | | | | ธ.ค.2568 |
|----------|--------------------------------|--------------------|-----|----------------|-----------------|----------------------|----------|
| คงเหลือ | เหนือ | ตะวันออกเฉียงเหนือ | ใต้ | กลางและตะวันตก | กทม.และตะวันออก | ส.พัฒนาที่อยู่อาศัยฯ | รวมรอปิด |
| 2,124 | 152 | 617 | 34 | 94 | 13 | 10 | 920 |
