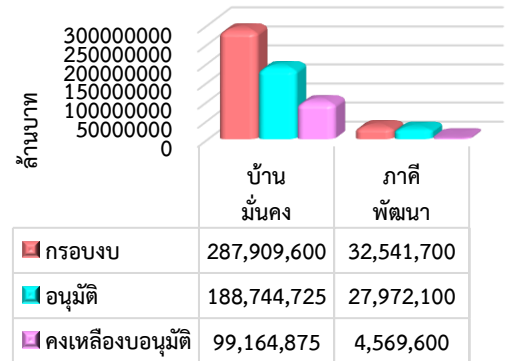


**รายงานสถานะโครงการบ้านมั่นคง**  
**ปีงบประมาณ 2568 ณ วันที่ 30 กันยายน 2568**

**1. รายงานการดำเนินโครงการบ้านมั่นคง ปี 2568**

การดำเนินงานแก้ไขปัญหาที่อยู่อาศัยในพื้นที่เมืองและชนบท ตามแนวทางโครงการบ้านมั่นคง เกิดการสร้างเครือข่ายเมืองและชนบท การพัฒนาความเข้มแข็งของขบวนการชุมชน และการพัฒนาคุณภาพชีวิต โดยในปี 2568 มีเป้าหมายดำเนินการ 3,900 ครุว์เรือน วงเงินรวม 350,220,000 บาท แบ่งเป็นงบบริหารจัดการโครงการ 29,768,700 บาท งบดำเนินการ 320,451,300 บาท



**การสนับสนุนงบประมาณปี 2568** มีการพิจารณาและเห็นชอบงบประมาณโครงการบ้านมั่นคงเมืองและชนบท สนับสนุนชุมชนมี 2 ประเภทบ คือ 1) งบสนับสนุนการพัฒนาที่อยู่อาศัย และ 2) งบพัฒนากระบวนเมือง ซึ่งสามารถดำเนินการได้ใน 18 จังหวัด 57 โครงการ 173 ชุมชน 3,971 ครุว์เรือน จำแนกเป็นพื้นที่เมือง 12 โครงการ 40 ชุมชน 1,223 ครุว์เรือน พื้นที่ชนบท 18 โครงการ 133 ชุมชน 2,748 ครุว์เรือน และงบพัฒนากระบวนเมือง 27 โครงการ งบประมาณที่อนุมัติรวม 216,716,825 บาท

โครงการบ้านมั่นคงปี 2568	กรอบงบประมาณ	การอนุมัติ				งบประมาณที่ยังไม่อนุมัติ
		โครงการ	ครุว์เรือน	งบอนุมัติปี 2568	ร้อยละอนุมัติ	
1.โครงการพัฒนาที่อยู่อาศัย (บ้านมั่นคง)	287,909,600	30	3,971	188,744,725	65.56	99,164,875
2.งบพัฒนากระบวนเมือง (ภาคีพัฒนา)	32,541,700	27	-	27,972,100	85.96	4,569,600
รวม	320,451,300	57	3,971	216,716,825	67.63	103,734,475

**2. ภาพรวมงบประมาณโครงการบ้านมั่นคงรายภาค**

ในปีงบประมาณ 2567 มีงบประมาณคงเหลือรอเบิกจ่ายมาดำเนินการในปีงบประมาณ 2568 เป็น งบอุดหนุนที่อยู่อาศัย 471,862,470 บาท และงบพัฒนากระบวนเมือง 20,893,300 บาท จำนวนเงินรวม 492,755,770 บาท

ณ วันที่ 30 กันยายน 2568 ได้มีการพิจารณาและเห็นชอบงบประมาณโครงการบ้านมั่นคงเมืองและชนบท จำนวน 57 โครงการ 3,971 ครุว์เรือน งบประมาณอนุมัติ 216,716,825 บาท รวมงบอนุมัติสะสม 763,531,632 บาท

ภาค	ยกมาปี 2568	งบอนุมัติปี 2568					รวมงบคงเหลือ+ อนุมัติสะสม
	รวมงบคงเหลือ	ครุว์เรือน	งบอุดหนุน60-67	งบอุดหนุนปี 68	งบกระบวนเมือง	รวมอนุมัติปี 68	
ภาคเหนือ	71,438,658	1,433	500,000	46,820,466	2,032,100	48,852,566	120,791,224
ภาคใต้	129,639,214	127	13,528,361	6,180,000	3,240,000	9,420,000	152,587,575
ภาคตะวันออกเฉียงเหนือ	11,122,600	1,005	500,000	65,884,817	680,000	66,564,817	78,187,417
ภาคกลางและตะวันตก	33,147,890	457	3,483,335	21,712,861	400,000	22,112,861	58,744,086
ภาคกรุงเทพฯ ปริมณฑล	119,267,684	835	19,300,619	38,114,481	440,000	38,554,481	177,122,784
สำนักงานพัฒนาที่อยู่อาศัย	59,197,336	114	12,043,170	10,032,100	21,180,000	31,212,100	102,452,606
สำนักงานพัฒนาที่อยู่อาศัย (ริมราง)	66,942,388	-	-	-	-	-	66,942,388
สำนักพัฒนาที่อยู่อาศัยริมราง	2,000,000	-	-	-	-	-	2,000,000
สำนักพัฒนาที่อยู่อาศัยริมคลอง	-	-	4,703,552	-	-	-	4,703,552
<b>รวมงบคงเหลือ</b>	<b>492,755,770</b>	<b>3,971</b>	<b>54,059,037</b>	<b>188,744,725</b>	<b>27,972,100</b>	<b>216,716,825</b>	<b>763,531,632</b>

**การเบิกจ่าย** มีการเบิกจ่ายสะสม 309,077,790 บาท คงเหลืองบรอเบิกจ่าย 303,320,795 บาท จำแนกรายภาคดังนี้

ภาค	รวมงบคงเหลือ+ อนุมัติสะสม	เบิกจ่าย				รวมเบิกจ่าย สะสม	ร้อยละ เบิกจ่าย	รวมงบ คงเหลือรอเบิก
		เบิกยกยกรา	ร้อยละ	เบิกบออนุมัติ68	ร้อยละ			
ภาคเหนือ	120,791,224	30,680,240	42.95	29,746,677	60.89	60,426,917	50.03	44,543,418
ภาคใต้	152,587,575	52,510,280	40.50	5,883,080	62.45	58,393,360	38.27	58,847,583
ภาคตะวันออกเฉียงเหนือ	78,187,417	8,890,627	79.93	37,278,245	56.00	46,168,872	59.05	32,018,545
ภาคกลางและตะวันตก	58,744,086	20,941,420	63.18	10,833,825	48.99	31,775,245	54.09	20,877,356
ภาคกรุงเทพฯ ปริมณฑล	177,122,784	41,173,780	34.52	12,115,813	31.43	53,289,593	30.09	76,991,516
สำนักงานพัฒนาที่อยู่อาศัย	102,452,606	28,645,856	48.39	17,330,000	55.52	45,975,856	44.88	28,764,500
สำนักงานพัฒนาที่อยู่อาศัย (ริมราง)	66,942,388	6,968,395	10.41	-	-	6,968,395	10.41	40,653,877
สำนักพัฒนาที่อยู่อาศัยริมราง	2,000,000	1,400,000	70.00	-	-	1,400,000	70.00	600,000
สำนักพัฒนาที่อยู่อาศัยริมคลอง	4,703,552	4,679,552	-	-	-	4,679,552	99.49	24,000
<b>รวมงบคงเหลือ</b>	<b>763,531,632</b>	<b>195,890,150</b>	<b>39.75</b>	<b>113,187,640</b>	<b>52.23</b>	<b>309,077,790</b>	<b>40.48</b>	<b>303,320,795</b>

### 3.ผลการบันทึกข้อมูลโครงการบ้านมั่นคง ในระบบโปรแกรม CODI PMS

การตรวจทานการบันทึกข้อมูลโครงการบ้านมั่นคง ปีงบประมาณ 2568 ในภาพรวมการบันทึกข้อมูลในระบบ ในระบบโปรแกรม CODI PMS จากจำนวนโครงการทั้งหมดที่ได้รับการอนุมัติดำเนินการในปี 2568 รวม 106 โครงการ บันทึกข้อมูลในระบบแล้ว 105 โครงการ รอบันทึกข้อมูล 1 โครงการ

โดยโครงการที่อนุมัติใช้งบประมาณโครงการบ้านมั่นคงปี 2568 (รหัส 93000) จำนวน 57 โครงการ พบว่า มีการบันทึกข้อมูลครบ 57 โครงการ คิดเป็นร้อยละ 100 ทั้งนี้ ขอให้สำนักงานภาคตรวจสอบความถูกต้อง และขอให้นำเอกสารรายละเอียดตามที่กำหนด ซึ่งข้อมูลที่ได้รับการบันทึกในระบบจะนำไปสู่การตรวจสอบของหน่วยงานภายในและภายนอกองค์กร และการประมวลผลข้อมูลภาพรวมโครงการ ดังนี้

ภาค	รวมโครงการ	บันทึกข้อมูล	ร้อยละ
ภาคเหนือ	16	16	
ภาคตะวันออกเฉียงเหนือ	8	8	
ภาคใต้	5	5	
ภาคกลางและตะวันตก	5	5	
ภาคกทม. ปริมณฑลและตะวันออก	7	7	
สำนักงานพัฒนาที่อยู่อาศัยเมืองและชนบท	16	16	
<b>รวม</b>	<b>57</b>	<b>57</b>	<b>100</b>

### 4.ระยะเวลาการเบิกจ่ายโครงการบ้านมั่นคง ปีงบประมาณ 2568

การตรวจทานการบันทึกข้อมูลโครงการบ้านมั่นคง ปีงบประมาณ 2568 จากจำนวนโครงการที่ได้รับการอนุมัติทั้งหมด 57 โครงการ มีการเบิกจ่ายในระบบฐานข้อมูล 44 โครงการ มีโครงการยังไม่เบิกจ่าย 13 โครงการ โดยระยะเวลาตามการเบิกจ่ายงวดที่ 1 ภายใน 180 วัน ดังนี้

ภาค	จำนวน โครงการ	เบิกจ่ายแล้ว		ยังไม่เบิกจ่าย	
		จำนวนโครงการ	วันเฉลี่ย	จำนวนโครงการ	วันเฉลี่ย
ภาคเหนือ	16	14	110	2	12
ภาคตะวันออกเฉียงเหนือ	8	7	142	1	12
ภาคใต้	5	3	102	2	12
ภาคกลางและตะวันตก	5	4	81	1	12
ภาคกทม. ปริมณฑลและตะวันออก	7	4	88	3	147
สนง.พัฒนาที่อยู่อาศัยฯ	16	12	64	4	12
<b>รวม</b>	<b>57</b>	<b>44</b>	<b>160</b>	<b>13</b>	<b>85</b>

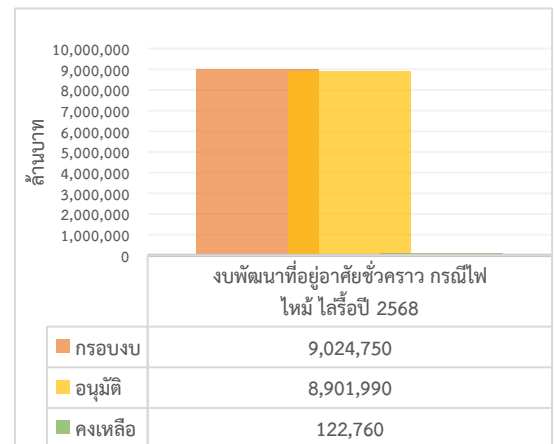
5.การปิดโครงการ บ้านมั่นคง ปี 2562 – 2567 มีจำนวน 302 รอบปิดโครงการ ซึ่งอยู่ระหว่างประสานและติดตามกับสำนักงานภาคดำเนินการ รายละเอียดดังนี้

คงเหลือรอบปิดโครงการ บ้านมั่นคง ณ ก.ย.2568							คงเหลือ
เหนือ	อีสาน	ใต้	กลาง/ตก	กทม./ออก	สงน.พัฒนาที่อยู่อาศัยฯ	ส.ริมราง	รอบปิดโครงการ
53	39	63	12	81	53	1	302

## รายงานสถานะโครงการพัฒนาที่อยู่อาศัยชั่วคราว กรณีไฟไหม้ ไล่อ้อ ภัยพิบัติ ปีงบประมาณ 2568 ณ วันที่ 30 กันยายน 2568

### 1. รายงานการดำเนินโครงการพัฒนาที่อยู่อาศัยชั่วคราว กรณีไฟไหม้ ไล่อ้อ ภัยพิบัติ ปี 2568

โครงการพัฒนาที่อยู่อาศัยชั่วคราว กรณีไฟไหม้ ไล่อ้อ ภัยพิบัติ ปี 2568 กำหนดแผนเป้าหมายเพื่อช่วยเหลือชุมชนรวมทั้งสิ้น 350 ครั้วเรือน งบดำเนินการทั้งสิ้น 9,450,000 บาท แบ่งเป็นงบบริหารจัดการโครงการ 425,250 บาท และงบดำเนินการสนับสนุนองค์กรชุมชน 9,024,750 บาท



ภาพรวมการอนุมัติงบประมาณและคงเหลืออนุมัติ ดังนี้

ปีงบประมาณ	งบดำเนินการยกมาปี 2568		ผลการอนุมัติโครงการที่อยู่อาศัยชั่วคราวปี 2568			คงเหลือรอดำเนินการ	
	ครั้วเรือน	กรอบงบ	โครงการ	ครั้วเรือน	งบอนุมัติแล้ว	ครั้วเรือน	งบคงเหลือ
ปีงบประมาณ 2564	112	693,112	15	84	693,112	24	-
ปีงบประมาณ 2567	290	5,221,625	43	296	4,422,470	-	799,155
ปีงบประมาณ 2568	350	9,024,750	59	382	8,901,990	-	122,760
รวม	752	14,939,487	117	762	14,017,572	-	921,915

สถานะงบประมาณที่อยู่อาศัยชั่วคราว มีงบจัดสรรคงเหลือปี 2564 และปี 2567 ยกมาดำเนินการรวมกับงบประมาณปี 2568 ดังนี้

- (1) โครงการพัฒนาที่อยู่อาศัยชั่วคราว กรณีไฟไหม้ ไล่อ้อ ปี 2564 มีงบคงเหลือตามกรอบการสนับสนุน 112 ครั้วเรือน จำนวนเงิน 693,112 บาท มีการอนุมัติเพิ่มเติมในปี 2568 จำนวน 88 ครั้วเรือน จำนวนเงินอนุมัติ 693,112 บาท คงเหลือครั้วเรือนดำเนินการตามเป้าหมาย 24 ครั้วเรือน และเงินสนับสนุนคงเหลือ -บาท
- (2) โครงการพัฒนาที่อยู่อาศัยชั่วคราว กรณีไฟไหม้ ไล่อ้อ ปี 2567 มีงบคงเหลือสนับสนุนได้ 290 ครั้วเรือน จำนวนเงิน 5,221,625 บาท มีการอนุมัติเพิ่มเติมในปี 2568 จำนวน 296 ครั้วเรือน จำนวนเงินอนุมัติ 4,422,470 บาท ดำเนินการได้มากกว่าเป้าหมาย 6 ครั้วเรือน จำนวนเงินสนับสนุนคงเหลือ 799,155 บาท
- (3) โครงการพัฒนาที่อยู่อาศัยชั่วคราว กรณีไฟไหม้ ไล่อ้อ ปี 2568 จำนวน 350 ครั้วเรือน จำนวนเงิน 9,024,750 บาท มีการอนุมัติในปี 2568 จำนวน 382 ครั้วเรือน จำนวนเงินอนุมัติ 8,901,990 บาท คงเหลืองบสนับสนุนชุมชน 122,760 บาท

## 2. ผลการอนุมัติและเบิกจ่ายงบประมาณโครงการพัฒนาที่อยู่อาศัยชั่วคราว กรณีไฟไหม้ ไล้รื้อ ปี 2568

ณ วันที่ 30 กันยายน 2568 มีภาพรวมการอนุมัติโครงการและงบประมาณในปี 2568 จำนวน 19,595,947 บาท ดำเนินการเบิกจ่าย 19,307,947 บาท คงเหลือรอเบิกจ่าย 288,000 บาท จำแนกรายภาค ดังนี้

ภาค	อนุมัติดำเนินการปี 2568				เบิกจ่าย					คงเหลือรอเบิกจ่าย (กย.68)
	งบปี 2564	งบปี 2567	งบปี 2568		เบิกปี 2564	เบิกปี 2567	ร้อยละงบยกมา	เบิกปี 2568	ร้อยละเบิก	
			ครัวเรือน	จำนวน						
ภาคเหนือ	-	4,694,257	-	-	-	4,694,257	100	-	-	-
ภาคตะวันออกเฉียงเหนือ	693,112	1,564,123	62	1,671,410	693,112	1,564,123	100	1,671,410	100	-
ภาคใต้	-	504,000	208	4,206,580	-	504,000	100	4,206,580	100	-
ภาคกลางและตะวันตก	-	565,000	-	-	-	565,000	100	-	-	-
ภาคกทม. ปริมณฑล และตะวันออก	-	1,623,465	88	2,376,000	-	1,623,465	100	2,376,000	100	-
สนง.พัฒนาที่อยู่อาศัยเมืองและชนบท	-	360,000	24	648,000	-	360,000	-	648,000	100	-
สน.พัฒนาที่อยู่อาศัยชุมชนริมคลอง	-	402,000	-	-	-	402,000	100	-	-	-
สน.พัฒนาที่อยู่อาศัยชุมชนริมราง	-	288,000	-	-	-	-	-	-	-	288,000
รวม	693,112	10,000,845	382	8,901,990	693,112	9,712,845	97.31	8,901,990	100	288,000
	รวมอนุมัติ		19,595,947		รวมเบิกจ่าย		19,307,947			

## 3. ผลการบันทึกข้อมูลโครงการพัฒนาที่อยู่อาศัยชั่วคราว กรณีไฟไหม้ ไล้รื้อ ภัยพิบัติ ในระบบโปรแกรม CODI PMS

การตรวจทานการบันทึกข้อมูลโครงการพัฒนาที่อยู่อาศัยชั่วคราว กรณีไฟไหม้ ไล้รื้อ ภัยพิบัติ ปีงบประมาณ 2568 ในภาพรวมการบันทึกข้อมูลในฐานระบบ ในระบบโปรแกรม CODI PMS จากจำนวนโครงการที่ได้รับการอนุมัติหักยกเลิกรวม 57 โครงการ พบว่า มีการบันทึกข้อมูล จำนวน 57 โครงการ ทั้งนี้ขอให้สำนักงานภาคตรวจสอบความถูกต้อง และแนบเอกสารตามที่กำหนด

ภาค	จำนวนโครงการ	จำนวนบันทึก	จำนวนไม่บันทึก
ภาคเหนือ	-	-	-
ภาคตะวันออกเฉียงเหนือ	12	12	-
ภาคใต้	40	40	-
ภาคกลางและตะวันตก	1	1	-
ภาคกทม. ปริมณฑลและตะวันออก	3	3	-
สนง.พัฒนาที่อยู่อาศัยฯ	1	1	-
รวม	57	57	-

## 4. ระยะเวลาการเบิกจ่ายโครงการพัฒนาที่อยู่อาศัยชั่วคราว กรณีไฟไหม้ ไล้รื้อ ภัยพิบัติ ปี 2568

การตรวจทานการบันทึกข้อมูลโครงการพัฒนาที่อยู่อาศัยชั่วคราว กรณีไฟไหม้ ไล้รื้อ ภัยพิบัติ ปีงบประมาณ 2568 จากจำนวนโครงการที่ได้รับการอนุมัติทั้งหมด 57 โครงการ มีการเบิกจ่ายในระบบฐานข้อมูล 57 โครงการ มีระยะเวลา ดังนี้

ภาค	จำนวนโครงการ	เบิกจ่ายแล้ว		ยังไม่เบิกจ่าย		วันเฉลี่ย
		จำนวนโครงการ	วันเฉลี่ย	จำนวนโครงการ	วันเฉลี่ย	
ภาคเหนือ	-	-	-	-	-	-
ภาคตะวันออกเฉียงเหนือ	12	12	55	-	-	55
ภาคใต้	40	40	31	-	-	31
ภาคกลางและตะวันตก	1	1	35	-	-	35
ภาคกทม. ปริมณฑลและตะวันออก	3	3	28	-	-	28
สนง.พัฒนาที่อยู่อาศัยฯ	1	1	72	-	-	72
รวม	57	57	37	-	-	37

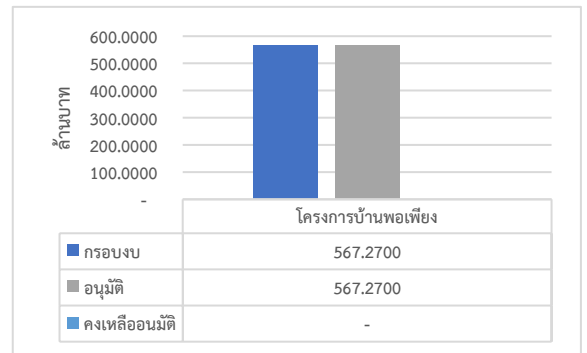
5.การปิดโครงการ ที่อยู่อาศัยชั่วคราว ปี 2563 – 2567 มีจำนวนโครงการคงเหลือ 155 รอปิดโครงการ ณ ก.ย. 2568 สามารถปิดโครงการเพิ่มขึ้น 5 โครงการ คงเหลือรอปิด 150 โครงการ ซึ่งอยู่ระหว่างประสานและติดตามกับสำนักงานภาคดำเนินการ

ส.ค.2568	คงเหลือรอปิดโครงการ ที่อยู่อาศัยชั่วคราว ณ ก.ย.2568								ก.ย.2568
คงเหลือ	เหนือ	อีสาน	ใต้	กลาง/ตก	กทม./ออก	สนง.พัฒนาที่ อยู่อาศัยฯ	ส.ริมคลอง	รวม	เพิ่มขึ้น
155	11	41	9	5	68	9	7	150	5

## รายงานสถานะโครงการบ้านพอเพียง ปีงบประมาณ 2568 ณ วันที่ 30 กันยายน 2568

### 1. รายงานการดำเนินโครงการบ้านพอเพียง ปี 2568

โครงการบ้านพอเพียง ได้กำหนดแผนเป้าหมายเพื่อช่วยเหลือชุมชนผู้มีรายได้น้อย มีความเดือดร้อนเรื่องที่อยู่อาศัย จำนวน 14,850 ครัวเรือน วงเงินรวม 594,000,000 บาท แบ่งเป็นงบบริหารจัดการโครงการ 26,730,000 บาท งบดำเนินการ 567,270,000 บาท จำแนกเป็นรายภาค ดังนี้



ภาค	เป้าหมายกรอบงบประมาณปี 2568			
	จังหวัด	ตำบล	ครัวเรือน	กรอบงบประมาณ
เหนือ	17	372	3,027	115,631,400
ตะวันออกเฉียงเหนือ	20	377	2,885	110,207,000
ใต้	14	243	2,896	110,627,200
กลางและตะวันตก	13	343	2,902	110,856,400
กทม. ปริมณฑลและตะวันออก	13	177	2,840	108,488,000
สำนักงานพัฒนาที่อยู่อาศัยฯ			300	11,460,000
<b>รวม</b>	<b>77</b>	<b>1,512</b>	<b>14,850</b>	<b>567,270,000</b>

### 2. ภาพรวมการอนุมัติและเบิกจ่ายงบประมาณโครงการบ้านพอเพียง

ณ วันที่ 30 กันยายน 2568 มีการพิจารณาการสนับสนุนงบประมาณให้กับองค์กรชุมชน จำนวน 1,519 โครงการ 16,898 ครัวเรือน ดำเนินการได้เกินกว่าเป้าหมาย 2,048 ครัวเรือน มีวงเงินอนุมัติ 567,270,000 บาท และเบิกจ่ายงบประมาณ 567,270,000 บาท คงเหลือรอเบิกจ่าย - บาท เบิกจ่ายร้อยละ 100 มีผลรายภาคดังนี้

ภาค	ผลการอนุมัติตามมติคณะทำงานพิจารณา					คงเหลือจัดสรร/อนุมัติ		ผลการเบิกจ่าย		
	โครงการ	จังหวัด	ตำบล	ครัวเรือน	งบอนุมัติ	ครัวเรือน	งบประมาณ	เบิกจ่าย	ร้อยละ	คงเหลือ
เหนือ	372	17	445	3,963	115,631,400	-936	0	115,631,400	100	0
ตะวันออกเฉียงเหนือ	484	20	494	3,436	110,207,000	-551	0	110,207,000	100	0
ใต้	192	14	264	2,958	110,627,200	-62	0	110,627,200	100	0
กลางและตะวันตก	284	13	340	3,202	110,856,400	-300	0	110,856,400	100	0
กทม.ปริมณฑลและตะวันออก	179	13	186	2,961	108,488,000	-121	0	108,488,000	100	0
สำนักงานพัฒนาที่อยู่อาศัยฯ	8			378	11,460,000	-78	0	11,460,000	100	0
รวม	1,519	77	1,729	16,898	567,270,000	-2,048	0	567,270,000	100	0

### 3. ผลการบันทึกข้อมูลโครงการบ้านพอเพียง ในระบบโปรแกรม CODI PMS

การบันทึกข้อมูลโครงการบ้านพอเพียงปี 2568 มีโครงการที่บันทึกข้อมูลในระบบโปรแกรมทั้งหมดแล้วดังนี้

ภาค	โครงการอนุมัติ	บันทึกในระบบ	คงเหลือ
เหนือ	372	372	-
ตะวันออกเฉียงเหนือ	484	484	-
ใต้	192	192	-
กลางและตะวันตก	284	284	-
กทม. ปริมณฑลและตะวันออก	179	179	-
สำนักงานพัฒนาที่อยู่อาศัยฯ	8	8	-
รวม	1,519	1,519	-

4. ระยะเวลาการบริหารโครงการบ้านพอเพียง ใช้ระยะเวลาตามเกณฑ์ 1,510 โครงการ คิดเป็นร้อยละ 99.41 ของโครงการทั้งหมด มีระยะเวลาโดยเฉลี่ย 28 วัน/โครงการที่ใช้ระยะเวลามากกว่าเกณฑ์ 9 โครงการ คิดเป็นร้อยละ 0.59 ของโครงการทั้งหมด มีระยะเวลาเบิกจ่ายโดยเฉลี่ย 58 วัน รายละเอียดดังนี้

ตารางสรุประยะเวลาบริหารโครงการ

ภาค	จำนวนโครงการอนุมัติ	เบิกจ่ายตามเกณฑ์ระยะเวลา 60 วัน			เบิกจ่ายเกินระยะเวลา 60 วัน			จำนวนวันเฉลี่ย
		จำนวนโครงการ	วันเฉลี่ย	ร้อยละของจน.โครงการ	จำนวนโครงการ	วันเฉลี่ย	ร้อยละของจน.โครงการ	
เหนือ	372	371	17	99.73	1		0.27	17.93
ตะวันออกเฉียงเหนือ	484	484	21	100	-		-	21.35
ใต้	192	192	40	100	-		-	39.98
กลางและตะวันตก	284	284	36	100	-		-	35.98
กทม. ปริมณฑลและตะวันออก	179	179	41	100	-		-	41.34
สำนักงานพัฒนาที่อยู่อาศัยฯ	8	-	-	0	8	65	100	65.00
รวม	1,519	1,510	28	99.41	9	58	0.59	37.10

5.การปิดโครงการ บ้านพอเพียง ปี 2560 – 2567 ณ ส.ค. 2568 รอดำเนินการปิดโครงการ 1,051 โครงการ มีการปิดโครงการเพิ่มขึ้นในเดือนกันยายน 2568 จำนวน 38 โครงการ และคงเหลือ 1,013 รอปิดโครงการ ซึ่งอยู่ระหว่างประสานและติดตามกับสำนักงานภาคดำเนินการ

ส.ค.2568	คงเหลือรอปิดโครงการ ณ ก.ย.2568							ก.ย.2568
คงเหลือ	เหนือ	ตะวันออกเฉียงเหนือ	ใต้	กลางและตะวันตก	กทม.และตะวันออก	ส.พัฒนาที่อยู่อาศัยฯ	รวม	เพิ่มขึ้น
1,051	73	932	-	-	5	3	1,013	38

\*\*\*\*\*