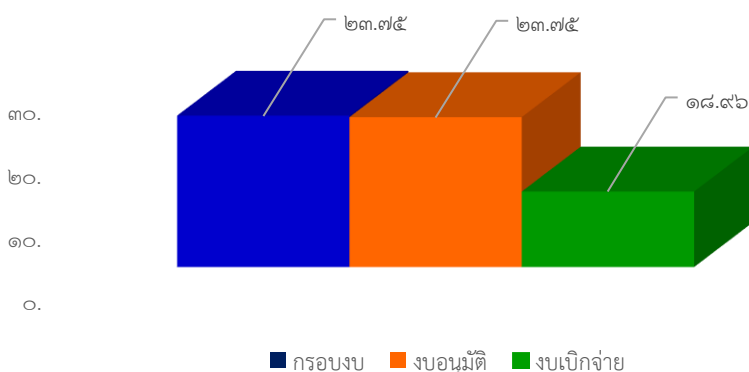


# รายงานสถานะโครงการเสริมสร้างขีดความสามารถของชุมชน ปีงบประมาณ พ.ศ. ๒๕๖๘

## ณ เดือนกรกฎาคม ๒๕๖๘

สถาบันพัฒนาองค์กรชุมชน (องค์การมหาชน) มีจุดมุ่งหมายในการเสริมสร้างความเข้มแข็งขององค์กรชุมชน โดยกำหนดแนวทาง หลักเกณฑ์ และงบประมาณในการสนับสนุนพื้นที่ตั้งแต่ในระดับครัวเรือน ตำบล/เมือง จังหวัด ภาค และระดับชาติ ภายใต้โครงการและกรอบงบประมาณที่ได้รับการจัดสรรจากรัฐบาล และแผนปฏิบัติการประจำปี ที่มุ่งเน้นการบริหารจัดการร่วมกับขบวนการองค์กรชุมชนทุกประเด็นงานในการออกแบบและขับเคลื่อนงานพัฒนาเพื่อสร้างพื้นที่รูปธรรม รวมทั้งเชื่อมโยงและบูรณาการความร่วมมือระหว่างชุมชน หน่วยงานและภาคีพัฒนาในพื้นที่ ภายใต้โครงการเสริมสร้างขีดความสามารถของชุมชน ปี ๒๕๖๘ โดยมีผลการดำเนินงาน ณ เดือนกรกฎาคม ๒๕๖๘ ดังนี้

รายการ	ผลการดำเนินงาน ณ เดือนกรกฎาคม ๒๕๖๘
	โครงการเสริมสร้างขีดความสามารถของชุมชน ปี ๒๕๖๘
๑. กรอบงบประมาณ (ล้านบาท)	๒๓.๗๕
๒. ผลการอนุมัติ	
๒.๑ จำนวนโครงการ	๙๔
- โครงการระดับภาค	๒
- โครงการระดับกลุ่มจังหวัด/เขต	๑๓
- โครงการระดับจังหวัด	๗๗
- โครงการระดับตำบล	-
- สนับสนุนการประชุมสภาองค์กรชุมชนระดับชาติ	๑
- งบประมาณเพื่อการบริหารโครงการ	๑
๒.๒ จำนวนงบอนุมัติ (ล้านบาท)/(ร้อยละของกรอบงบ)	๒๓.๗๕ (๑๐๐%)
๓. ผลการเบิกจ่ายงบประมาณ	
๓.๑ งบเบิกจ่าย (ล้านบาท)	๑๘.๙๖
๓.๒ ร้อยละเบิกจ่ายจากงบอนุมัติ	๗๙.๘๓
๓.๓ งบประมาณคงเหลือที่ยังไม่เบิกจ่าย (ล้านบาท)	๔.๗๙
๔. จำนวนโครงการที่บันทึกในระบบโปรแกรม CODI PM/ ร้อยละของโครงการที่อนุมัติ	๙๔ (๑๐๐%)
๕. งบประมาณคงเหลือที่ยังไม่อนุมัติ (ล้านบาท)	-

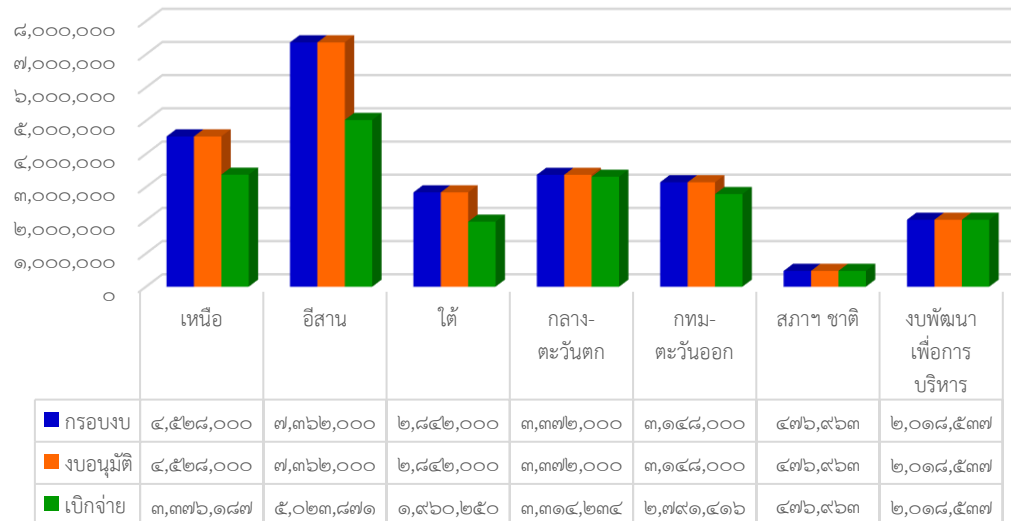


โครงการเสริมสร้างขีดความสามารถของชุมชน ปี ๒๕๖๘ กรอบงบประมาณ ๒๓.๗๕ ล้านบาท มีการดำเนินงาน ณ เดือนกรกฎาคม ๒๕๖๘ ดังนี้

- จำนวนโครงการและงบประมาณที่มีการอนุมัติ ให้แก่ชุมชน/เครือข่าย/ภาคีโครงการ วงเงิน ๒๓.๗๕ ล้านบาท คิดเป็นร้อยละ ๑๐๐ ของงบประมาณที่ได้รับการจัดสรร
- การบันทึกข้อมูลในระบบโปรแกรม CODI - PM พบว่า มีการอนุมัติโครงการในระบบโปรแกรม CODI - PM จำนวน ๙๔ โครงการ คิดเป็นร้อยละ ๑๐๐ ของจำนวนโครงการอนุมัติ

๓. จำนวนงบประมาณที่มีการเบิกจ่าย ๑๘.๙๖ ล้านบาท คิดเป็นร้อยละ ๗๙.๘๓ ของงบอนุมัติ เงื่อนไขการเบิกจ่ายงบประมาณ กำหนดให้มีการเบิกจ่ายงบประมาณงวดแรกภายใน ๖๐ วัน นับจากวันที่ได้รับอนุมัติโครงการ ทั้งนี้ เพื่อให้เป็นไปตามกระบวนการพัฒนาและบริหารจัดการโครงการ **จึงขอให้สำนักงานภาคทุกภาคเร่งรัดการเบิกจ่ายงบประมาณงวดที่เหลือให้แล้วเสร็จภายในปีงบประมาณ พ.ศ. ๒๕๖๘ (๓๐ กันยายน ๒๕๖๘)**

โครงการเสริมสร้างฯ ปี ๒๕๖๘ ณ เดือนกรกฎาคม ๒๕๖๘



ที่	ภาค	กรอบงบ (บาท)	เสนอ ผอ.อนุมัติ							งบคงเหลือที่ยังไม่อนุมัติ (บาท)	การเบิกจ่าย (ข้อมูลจากรายงาน Ro๗)			ข้อมูลบันทึกในโปรแกรม CODI PM (Ro๑)	
			จน.โครงการ	ภาค/ชาติ	กลุ่มจังหวัด/เขต	จังหวัด	ผู้รับประโยชน์ (ตำบล)	งบอนุมัติ (บาท)	ร้อยละ งบอนุมัติ		งบเบิกจ่าย (บาท)	งบคงเหลือ (บาท)	ร้อยละ เบิกจ่าย	จน.โครงการ	งบอนุมัติ (บาท)
๑	เหนือ	๔,๕๒๘,๐๐๐	๑๗	-	-	๑๗	๑,๖๗๑	๔,๕๒๘,๐๐๐	๑๐๐	-	๓,๓๗๖,๑๘๗	๑,๑๕๑,๘๑๓	๗๔.๕๖	๑๗	๔,๕๒๘,๐๐๐
๒	ตะวันออกเฉียงเหนือ	๗,๓๖๒,๐๐๐	๓๑	๑	๑๐	๒๐	๒,๐๘๗	๗,๓๖๒,๐๐๐	๑๐๐	-	๕,๐๒๓,๘๗๑	๒,๓๓๘,๑๒๙	๖๘.๒๔	๓๑	๗,๓๖๒,๐๐๐
๓	ใต้	๒,๘๔๒,๐๐๐	๑๘	๑	๓	๑๔	๓๓๑	๒,๘๔๒,๐๐๐	๑๐๐	-	๑,๙๖๐,๒๕๐	๘๘๑,๗๕๐	๖๘.๙๗	๑๘	๒,๘๔๒,๐๐๐
๔	กลางและตะวันตก	๓,๓๗๒,๐๐๐	๑๓	-	-	๑๓	๕๖๕	๓,๓๗๒,๐๐๐	๑๐๐	-	๓,๓๐๔,๒๓๔	๕๗,๗๖๖	๙๘.๒๙	๑๓	๓,๓๗๒,๐๐๐
๕	กทม.ปริมณฑลตะวันออก	๓,๑๔๘,๐๐๐	๑๓	-	-	๑๓	๔๗๑	๓,๑๔๘,๐๐๐	๑๐๐	-	๒,๗๙๑,๔๑๖	๓๕๖,๕๘๔	๘๘.๖๗	๑๓	๓,๑๔๘,๐๐๐
๖	ประชุมและกลไกสภาระดับชาติ	๔๗๖,๙๖๓	๑	๑	-	-	-	๔๗๖,๙๖๓	๑๐๐	-	๔๗๖,๙๖๓	-	๑๐๐	๑	๔๗๖,๙๖๓
๗	งบพัฒนาเพื่อการบริหารโครงการ	๒,๐๑๘,๕๓๗	๑	-	-	-	-	๒,๐๑๘,๕๓๗	๑๐๐	-	๒,๐๑๘,๕๓๗	-	๑๐๐	๑	๒,๐๑๘,๕๓๗
	รวม	๒๓,๗๔๗,๕๐๐	๙๔	๓	๑๓	๗๗	๕,๑๒๕	๒๓,๗๔๗,๕๐๐	๑๐๐	-	๑๘,๙๖๑,๔๕๘	๔,๗๘๖,๐๔๒	๗๙.๘๓	๙๔	๒๓,๗๔๗,๕๐๐



## ข้อสังเกตรายงานผลการดำเนินงานและปิดโครงการเสริมสร้างฯ ประจำปี พ.ศ. ๒๕๖๕

จากการอนุมัติโครงการและงบประมาณ ภายใต้โครงการเสริมสร้างขีดความสามารถของชุมชน ประจำปีงบประมาณ พ.ศ. ๒๕๖๕ โดยทุกโครงการมีการเบิกจ่ายงบประมาณครบถ้วนแล้ว แต่มีบางโครงการยังไม่มีกรรายงานผลการดำเนินงานและปิดโครงการในระบบ ซึ่งตามบันทึกความร่วมมือระบุให้ “องค์กรที่ได้รับการสนับสนุนต้องจัดทำรายงานผลการดำเนินงานปิดโครงการ เมื่อดำเนินการแล้วเสร็จในระยะเวลา ๓ เดือนนับจากวันสิ้นสุดระยะเวลาโครงการ” นั้น

สำนักตรวจสอบได้รายงานผลการประชุมคณะกรรมการตรวจสอบ ครั้งที่ ๒/๒๕๖๘ ในการประชุมคณะกรรมการสถาบันฯ ครั้งที่ ๑/๒๕๖๘ เมื่อวันที่ ๒๔ มกราคม ๒๕๖๘ โดยรายงานผลการติดตามการตรวจสอบการบริหารงบประมาณสนับสนุนของสถาบัน ซึ่งในรายงานดังกล่าว พบว่า **มีโครงการเสริมสร้างขีดความสามารถของชุมชน ประจำปีงบประมาณ พ.ศ. ๒๕๖๕ จังหวัดสกลนคร ของสำนักงานภาคตะวันออกเฉียงเหนือ ยังไม่ปิดโครงการ**

โดยสำนักยุทธศาสตร์นโยบายและแผน ในฐานะฝ่ายเลขานุการโครงการ ฯ ได้มีการติดตามการปิดโครงการอย่างต่อเนื่อง โดยจัดทำบันทึกติดตามการปิดโครงการเสริมสร้างขีดความสามารถของชุมชน ปีงบประมาณ พ.ศ. ๒๕๖๕ ถึงสำนักงานภาคตะวันออกเฉียงเหนือ ตั้งแต่ช่วงเดือนกุมภาพันธ์ ๒๕๖๖ - เดือนพฤษภาคม ๒๕๖๘ รวมทั้งได้รายงานความคืบหน้าสถานะการปิดโครงการเสริมสร้าง ฯ ปีงบประมาณ พ.ศ. ๒๕๖๕ จังหวัดสกลนคร ถึงผู้อำนวยการสถาบัน ฯ ตามบันทึกที่ นพ ๐๗/๔๘๗ ลงวันที่ ๒ กรกฎาคม ๒๕๖๘ โดยผู้อำนวยการได้มีข้อสั่งการให้สำนักงานภาคตะวันออกเฉียงเหนือพิจารณาดำเนินการโดยด่วน

จึงขอให้สำนักงานภาคตะวันออกเฉียงเหนือ เร่งรัดการรายงานผลการดำเนินงานและปิดโครงการดังกล่าว พร้อมทั้งตรวจทานความถูกต้อง ครบถ้วนสมบูรณ์ของรายงานผลการดำเนินงาน และการบันทึกข้อมูลพร้อมกปิดโครงการในระบบบริหารจัดการโครงการ (PMS) ให้เป็นไปอย่างถูกต้อง ตามระเบียบสถาบัน ฯ และแนวทางที่กำหนดโดยเร็ว

ทั้งนี้ หากไม่สามารถดำเนินการรายงานผลการดำเนินงานและปิดโครงการได้ครบถ้วน ถูกต้องสมบูรณ์ภายในระยะเวลาที่กำหนด **ขอให้จัดทำบันทึกชี้แจงเหตุผลที่ไม่สามารถดำเนินการได้เสนอต่อผู้อำนวยการสถาบัน ฯ และสำนักยุทธศาสตร์นโยบายและแผนในฐานะฝ่ายเลขานุการโครงการฯ ทราบ** เพื่อประกอบการพิจารณาในการตรวจสอบงบประมาณโครงการจากหน่วยงานภายนอก และการจัดกรอบงบประมาณในปีงบประมาณต่อไปตามที่ สตง. ได้มีข้อสังเกตไว้

.....