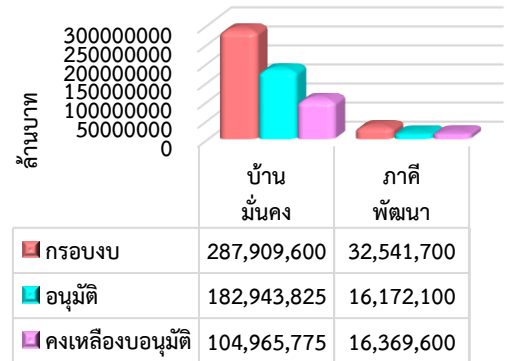


รายงานสถานะโครงการบ้านมั่นคง
ปีงบประมาณ 2568 ณ วันที่ 31 สิงหาคม 2568

1. รายงานการดำเนินโครงการบ้านมั่นคง ปี 2568

การดำเนินงานแก้ไขปัญหาที่อยู่อาศัยพื้นที่เมืองและชนบท ตามแนวทางโครงการบ้านมั่นคง เกิดการสร้างเครือข่ายเมืองและชนบท การพัฒนาความเข้มแข็งของขบวนการชุมชน และการพัฒนาคุณภาพชีวิต โดยในปี 2568 มีเป้าหมายดำเนินการ 3,900 ครั้วเรือน วงเงินรวม 350,220,000 บาท แบ่งเป็นงบบริหารจัดการโครงการ 29,768,700 บาท งบดำเนินการ 320,451,300 บาท



การสนับสนุนงบประมาณปี 2568 มีการพิจารณาและเห็นชอบงบประมาณโครงการบ้านมั่นคงเมืองและชนบท สนับสนุนชุมชนมี 2 ประเภทบ คือ 1) งบสนับสนุนการพัฒนาที่อยู่อาศัย และ 2) งบพัฒนากระบวนเมือง ซึ่งสามารถดำเนินการได้ใน 15 จังหวัด 43 โครงการ 170 ชุมชน 3,905 ครั้วเรือน จำแนกเป็นพื้นที่เมือง 10 โครงการ 38 ชุมชน 1,157 ครั้วเรือน พื้นที่ชนบท 18 โครงการ 132 ชุมชน 2,748 ครั้วเรือน และงบพัฒนากระบวนเมือง 15 โครงการ งบประมาณที่อนุมัติรวม 199,115,925 บาท

โครงการบ้านมั่นคงปี 2568	กรอบงบประมาณ	การอนุมัติ				งบประมาณที่ยังไม่อนุมัติ
		โครงการ	ครั้วเรือน	งบอนุมัติปี 2568	ร้อยละอนุมัติ	
1.โครงการพัฒนาที่อยู่อาศัย (บ้านมั่นคง)	287,909,600	28	3,905	182,943,825	63.54	104,965,775
2.งบพัฒนากระบวนเมือง (ภาคีพัฒนา)	32,541,700	15	-	16,172,100	49.70	16,369,600
รวม	320,451,300	43	3,905	199,115,925	62.14	121,335,375

2. ภาพรวมงบประมาณโครงการบ้านมั่นคงรายภาค

ในปีงบประมาณ 2567 มีงบประมาณคงเหลือรอเบิกจ่ายมาดำเนินการในปีงบประมาณ 2568 เป็น งบอุดหนุนที่อยู่อาศัย 471,862,470 บาท และงบพัฒนากระบวนเมือง 20,893,300 บาท จำนวนเงินรวม 492,755,770 บาท

ณ วันที่ 31 สิงหาคม 2568 ได้มีการพิจารณาและเห็นชอบงบประมาณโครงการบ้านมั่นคงเมืองและชนบท จำนวน 43 โครงการ 3,905 ครั้วเรือน งบประมาณอนุมัติ 199,115,925 บาท รวมงบอนุมัติสะสม 728,990,771 บาท

ภาค	ยกมาปี 2568	งบอนุมัติปี 2568					รวมงบคงเหลือ+ อนุมัติสะสม
	รวมงบคงเหลือ	ครั้วเรือน	งบอุดหนุน60-67	งบอุดหนุนปี 68	งบกระบวนเมือง	รวมอนุมัติปี 68	
ภาคเหนือ	71,438,658	1,433	500,000	46,820,466	1,072,100	47,892,566	119,831,224
ภาคใต้	129,639,214	127	7,255,600	6,180,000	2,300,000	8,480,000	145,374,814
ภาคตะวันออกเฉียงเหนือ	11,122,600	1,005	500,000	65,884,817	300,000	66,184,817	77,807,417
ภาคกลางและตะวันตก	33,147,890	457	3,483,335	21,712,861	300,000	22,012,861	58,644,086
ภาคกรุงเทพฯ ปริมณฑล	119,267,684	835	19,300,619	38,114,481	300,000	38,414,481	176,982,784
สำนักงานพัฒนาที่อยู่อาศัย	59,197,336	48	5,431,970	4,231,200	11,900,000	16,131,200	80,760,506
สำนักงานพัฒนาที่อยู่อาศัย (ริมราง)	66,942,388	-	-	-	-	-	66,942,388
สำนักพัฒนาที่อยู่อาศัยริมราง	2,000,000	-	-	-	-	-	2,000,000
สำนักพัฒนาที่อยู่อาศัยริมคลอง	-	-	647,552	-	-	-	647,552
รวมงบคงเหลือ	492,755,770	3,905	37,119,076	182,943,825	16,172,100	199,115,925	728,990,771

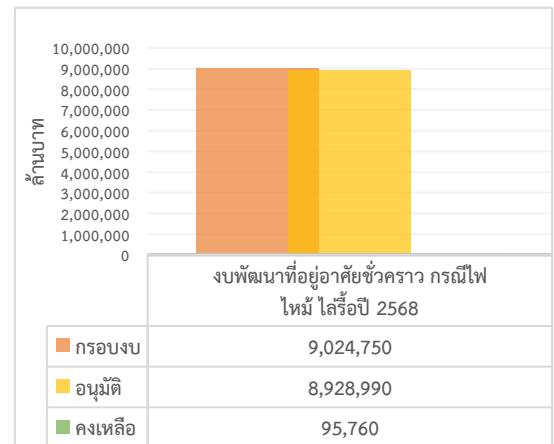
การเบิกจ่าย มีการเบิกจ่ายสะสม 198,337,802 บาท คงเหลืองบรอเบิกจ่าย 387,853,158 บาท จำแนกรายภาคดังนี้

ภาค	รวมงบคงเหลือ+อนุมัติสะสม	เบิกจ่าย				รวมเบิกจ่ายสะสม	ร้อยละเบิกจ่าย	รวมงบคงเหลือรอเบิก
		เบิกงบยกมา	ร้อยละ	เบิกงบอนุมัติ68	ร้อยละ			
ภาคเหนือ	119,831,224	18,781,272	26.29	11,856,421	24.76	30,637,693	25.57	73,372,642
ภาคใต้	145,374,814	32,984,502	25.44	5,883,080	69.38	38,867,582	26.74	78,611,336
ภาคตะวันออกเฉียงเหนือ	77,807,417	3,673,127	33.02	6,514,082	9.84	10,187,209	13.09	67,620,208
ภาคกลางและตะวันตก	58,644,086	15,176,880	45.79	10,903,825	49.53	26,080,705	44.47	26,471,896
ภาคกรุงเทพฯ ปริมณฑล	176,982,784	38,901,780	32.62	10,789,628	28.09	49,691,408	28.08	80,449,701
สำนักงานพัฒนาที่อยู่อาศัย	80,760,506	27,184,575	45.92	9,555,000	59.23	36,739,575	45.49	17,191,181
สำนักงานพัฒนาที่อยู่อาศัย (ริมราง)	66,942,388	4,086,078	6.10	-	-	4,086,078	6.10	43,536,194
สำนักพัฒนาที่อยู่อาศัยริมราง	2,000,000	1,400,000	70.00	-	-	1,400,000	70.00	600,000
สำนักพัฒนาที่อยู่อาศัยริมคลอง	647,552	647,552	-	-	-	647,552	100	-
รวมงบคงเหลือ	728,990,771	142,835,766	28.99	55,502,036	27.87	198,337,802	27.21	387,853,158.00

รายงานสถานะโครงการพัฒนาที่อยู่อาศัยชั่วคราว กรณีไฟไหม้ ไล่อื้อ ภัยพิบัติ ปีงบประมาณ 2568 ณ วันที่ 31 สิงหาคม 2568

1. รายงานการดำเนินโครงการพัฒนาที่อยู่อาศัยชั่วคราว กรณีไฟไหม้ ไล่อื้อ ภัยพิบัติ ปี 2568

โครงการพัฒนาที่อยู่อาศัยชั่วคราว กรณีไฟไหม้ ไล่อื้อ ภัยพิบัติ ปี 2568 กำหนดแผนเป้าหมายเพื่อช่วยเหลือชุมชนรวมทั้งสิ้น 350 คราวเรือน งบดำเนินการทั้งสิ้น 9,450,000 บาท แบ่งเป็นงบบริหารจัดการโครงการ 425,250 บาท และงบดำเนินการสนับสนุนองค์กรชุมชน 9,024,750 บาท



ภาพรวมการอนุมัติงบประมาณและคงเหลือรออนุมัติ ดังนี้

ปีงบประมาณ	งบดำเนินการยกมาปี 2568		ผลการอนุมัติโครงการที่อยู่อาศัยชั่วคราวปี 2568			คงเหลือรอดำเนินการ	
	คราวเรือน	กรอบงบ	โครงการ	คราวเรือน	งบอนุมัติแล้ว	คราวเรือน	งบคงเหลือ
ปีงบประมาณ 2564	112	693,112	12	84	621,370	28	71,742
ปีงบประมาณ 2567	290	5,221,625	41	279	4,116,470	11	1,105,155
ปีงบประมาณ 2568	350	9,024,750	57	383	8,928,990	-	95,760
รวม	752	14,939,487	110	746	13,666,830	39	1,272,657

สถานะงบประมาณที่อยู่อาศัยชั่วคราว มีงบจัดสรรคงเหลือปี 2564 และปี 2567 ยกมาดำเนินการรวมกับ งบประมาณปี 2568 ดังนี้

(1) โครงการพัฒนาที่อยู่อาศัยชั่วคราว กรณีไฟไหม้ ไล้รื้อ ปี 2564 มีงบคงเหลือตามกรอบการ สนับสนุน 112 ครั้วเรือน จำนวนเงิน 693,112 บาท มีการอนุมัติเพิ่มเติมในปี 2568 จำนวน 84 ครั้วเรือน จำนวนเงิน อนุมัติ 621,370 บาท คงเหลือครั้วเรือนดำเนินการตามเป้าหมาย 28 ครั้วเรือน และเงินสนับสนุนคงเหลือ 71,742 บาท (3 ครั้วเรือน)

(2) โครงการพัฒนาที่อยู่อาศัยชั่วคราว กรณีไฟไหม้ ไล้รื้อ ปี 2567 มีงบคงเหลือสนับสนุนได้ 290 ครั้วเรือน จำนวนเงิน 5,221,625 บาท มีการอนุมัติเพิ่มเติมในปี 2568 จำนวน 279 ครั้วเรือน จำนวนเงินอนุมัติ 4,116,470 บาท คงเหลือ 11 ครั้วเรือน จำนวนเงินสนับสนุนคงเหลือ 1,105,155 บาท (สามารถสนับสนุนได้ 61 ครั้วเรือน)

(3) โครงการพัฒนาที่อยู่อาศัยชั่วคราว กรณีไฟไหม้ ไล้รื้อ ปี 2568 จำนวน 350 ครั้วเรือน จำนวนเงิน 9,024,750 บาท มีการอนุมัติในปี 2568 จำนวน 383 ครั้วเรือน จำนวนเงินอนุมัติ 8,928,990 บาท คงเหลืองบ สนับสนุนชุมชน 95,760 บาท

2. ผลการอนุมัติและเบิกจ่ายงบประมาณโครงการพัฒนาที่อยู่อาศัยชั่วคราว กรณีไฟไหม้ ไล้รื้อ ปี 2568

ณ วันที่ 31 สิงหาคม 2568 มีการอนุมัติโครงการและงบประมาณปี 2568 จำนวน 13,666,830 บาท ดำเนินการเบิกจ่าย 13,234,830 บาท คงเหลือรอเบิกจ่าย 432,000 บาท จำแนกรายภาค ดังนี้

ภาค	อนุมัติดำเนินการปี 2568				เบิกจ่าย					คงเหลือรอ เบิกจ่าย (สค.68)
	งบปี 2564	งบปี 2567	งบปี 2568		เบิกปี 2564	เบิกปี 2567	ร้อยละ งบยกมา	เบิกปี 2568	ร้อยละ เบิก	
			ครั้วเรือน	จำนวน						
ภาคเหนือ	-	1,472,257	-	-	-	1,418,257	96	-	-	54,000
ภาคตะวันออกเฉียงเหนือ	621,370	687,213	62	1,671,410	621,370	687,213	100.00	1,293,410	77.38	378,000
ภาคใต้	-	234,000	208	4,206,580	-	234,000	100	4,206,580	100	-
ภาคกลางและตะวันตก	-	547,000	1	27,000	-	547,000	100	27,000	100	-
ภาคทม.ปริมณฑล และตะวันออก	-	666,000	88	2,376,000	-	666,000	100	2,376,000	100	-
สนง.พัฒนาที่อยู่อาศัยเมืองและชนบท	-	108,000	24	648,000	-	108,000		648,000	100	-
สน.พัฒนาที่อยู่อาศัยชุมชนริมคลอง	-	402,000	-	-	-	402,000	100	-	-	-
รวม	621,370	4,116,470	383	8,928,990	621,370	4,062,470	98.86	8,550,990	95.77	432,000
			รวมอนุมัติ	13,666,830	รวมเบิกจ่าย			13,234,830		

3. การปิดโครงการ ที่อยู่อาศัยชั่วคราว ปี 2563 - 2567 มีจำนวนโครงการคงเหลือ 156 รอปิดโครงการ ณ สค. 2568 สามารถปิดโครงการเพิ่มขึ้น 1 โครงการ คงเหลือ 155 โครงการ ซึ่งอยู่ระหว่างประสานและติดตามกับ สำนักงานภาคดำเนินการ

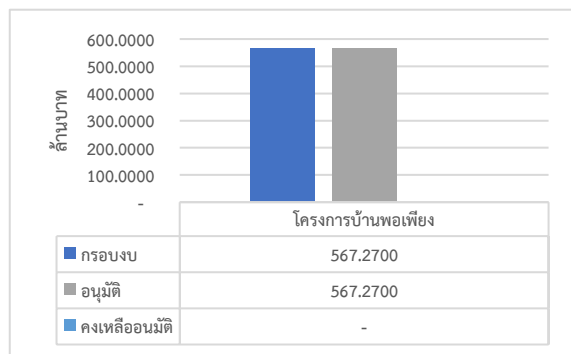
คงเหลือรอปิดโครงการ ณ ส.ค.2568

เหนือ	อีสาน	ใต้	กลาง/ตก	ทม./ออก	ส.พัฒนาที่อยู่อาศัยฯ	สำนักกรมคลอง	รวม
13	42	9	5	68	9	9	155

รายงานสถานะโครงการบ้านพอเพียง
ปีงบประมาณ 2568 ณ วันที่ 31 สิงหาคม 2568

1. รายงานการดำเนินโครงการบ้านพอเพียง ปี 2568

โครงการบ้านพอเพียง ได้กำหนดแผนเป้าหมายเพื่อช่วยเหลือชุมชนผู้มีรายได้น้อย มีความเดือดร้อนเรื่องที่อยู่อาศัย จำนวน 14,850 ครัวเรือน วงเงินรวม 594,000,000 บาท แบ่งเป็นงบบริหารจัดการโครงการ 26,730,000 บาท งบดำเนินการ 567,270,000 บาท จำแนกเป็นรายภาค ดังนี้



ภาค	เป้าหมายกรอบงบประมาณปี 2568			
	จังหวัด	ตำบล	ครัวเรือน	กรอบงบประมาณ
เหนือ	17	372	3,027	115,631,400
ตะวันออกเฉียงเหนือ	20	377	2,885	110,207,000
ใต้	14	243	2,896	110,627,200
กลางและตะวันตก	13	343	2,902	110,856,400
กทม. ปริมณฑลและตะวันออก	13	177	2,840	108,488,000
สำนักงานพัฒนาที่อยู่อาศัยฯ			300	11,460,000
รวม	77	1,512	14,850	567,270,000

2. ภาพรวมการอนุมัติและเบิกจ่ายงบประมาณโครงการบ้านพอเพียง

ณ วันที่ 31 สิงหาคม 2568 มีการพิจารณาการสนับสนุนงบประมาณให้กับองค์กรชุมชน จำนวน 1,519 โครงการ 16,898 ครัวเรือน ดำเนินการได้เกินกว่าเป้าหมาย 2,048 ครัวเรือน มีวงเงินอนุมัติ 567,270,000 บาท และเบิกจ่ายงบประมาณ 547,615,048 บาท คงเหลือรอเบิกจ่าย 19,654,952 บาท มีผลรายภาคดังนี้

ภาค	ผลการอนุมัติตามมติคณะทำงานพิจารณา					คงเหลือจัดสรร/อนุมัติ		ผลการเบิกจ่าย		
	โครงการ	จังหวัด	ตำบล	ครัวเรือน	งบอนุมัติ	ครัวเรือน	งบประมาณ	เบิกจ่าย	ร้อยละ	คงเหลือ
เหนือ	372	17	445	3,963	115,631,400	-936	0	114,286,825	98.84	1,344,575
ตะวันออกเฉียงเหนือ	484	20	494	3,436	110,207,000	-551	0	108,184,275	98.16	2,022,725
ใต้	192	14	264	2,958	110,627,200	-62	0	102,737,402	92.87	7,889,798
กลางและตะวันตก	284	13	340	3,202	110,856,400	-300	0	110,287,190	99.49	569,210
กทม. ปริมณฑลและตะวันออก	179	13	186	2,961	108,488,000	-121	0	101,289,656	93.36	7,198,344
สำนักงานพัฒนาที่อยู่อาศัยฯ	8			378	11,460,000	-78	0	10,829,700	94.50	630,300
รวม	1,519	77	1,729	16,898	567,270,000	-2,048	0	547,615,048	96.54	19,654,952

3. การปิดโครงการ บ้านพอเพียง ปี 2560 - 2567 ณ ก.ค. 2568 รอปิดโครงการ 1,062 โครงการ มีการปิดโครงการเพิ่มขึ้นในเดือนสิงหาคม 2568 จำนวน 11 โครงการ และโครงการคงเหลือ 1,051 รอปิดโครงการ ซึ่งอยู่ระหว่างประสานและติดตามกับสำนักงานภาคดำเนินการ

ก.ค.2568	คงเหลือรอปิดโครงการ ณ ส.ค.2568							ส.ค.2568
คงเหลือ	เหนือ	ตะวันออกเฉียงเหนือ	ใต้	กลางและตะวันตก	กทม.และตะวันออก	ส.พัฒนาที่อยู่อาศัยฯ	รวม	เพิ่มขึ้น
1,062	73	969	1	-	5	3	1,051	11
