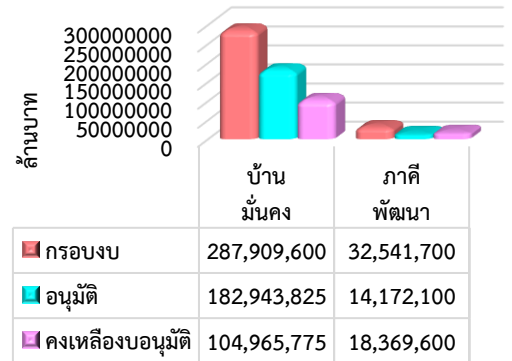


รายงานสถานะโครงการบ้านมั่นคง
ปีงบประมาณ 2568 ณ วันที่ 31 กรกฎาคม 2568

1. รายงานการดำเนินโครงการบ้านมั่นคง ปี 2568

การดำเนินงานแก้ไขปัญหาที่อยู่อาศัยในพื้นที่เมืองและชนบท ตามแนวทางโครงการบ้านมั่นคง เกิดการสร้างเครือข่ายเมืองและชนบท การพัฒนาความเข้มแข็งของขบวนการชุมชน และการพัฒนาคุณภาพชีวิต โดยในปี 2568 มีเป้าหมายดำเนินการ 3,900 ครุว์เรือน วงเงินรวม 350,220,000 บาท แบ่งเป็นงบบริหารจัดการโครงการ 29,768,700 บาท งบดำเนินการ 320,451,300 บาท



การสนับสนุนงบประมาณปี 2568 มีการพิจารณาและเห็นชอบงบประมาณโครงการบ้านมั่นคงเมืองและชนบท สนับสนุนชุมชนมี 2 ประเภทบ คือ 1) งบสนับสนุนการพัฒนาที่อยู่อาศัย และ 2) งบพัฒนากระบวนเมือง ซึ่งสามารถดำเนินการได้ใน 15 จังหวัด 42 โครงการ 170 ชุมชน 3,905 ครุว์เรือน จำแนกเป็นพื้นที่เมือง 10 โครงการ 38 ชุมชน 1,157 ครุว์เรือน พื้นที่ชนบท 18 โครงการ 133 ชุมชน 2,748 ครุว์เรือน โครงการพัฒนาจังหวัด 26 โครงการ และงบพัฒนากระบวนเมือง 14 โครงการ งบประมาณที่อนุมัติรวม 197,115,925 บาท

โครงการบ้านมั่นคงปี 2568	กรอบงบประมาณ	การอนุมัติ				งบประมาณที่ยังไม่อนุมัติ
		โครงการ	ครุว์เรือน	งบอนุมัติปี 2568	ร้อยละอนุมัติ	
1.โครงการพัฒนาที่อยู่อาศัย (บ้านมั่นคง)	287,909,600	28	3,905	182,943,825	63.54	104,965,775
2.งบพัฒนากระบวนเมือง (ภาคีพัฒนา)	32,541,700	14	-	14,172,100	43.55	18,369,600
รวม	320,451,300	42	3,905	197,115,925	61.51	123,335,375

2. ภาพรวมงบประมาณโครงการบ้านมั่นคงรายภาค

ในปีงบประมาณ 2567 มีงบประมาณคงเหลือรอเบิกจ่ายมาดำเนินการในปีงบประมาณ 2568 เป็น งบอุดหนุนที่อยู่อาศัย 471,862,470 บาท และงบพัฒนากระบวนเมือง 20,893,300 บาท จำนวนเงินรวม 492,755,770 บาท

ณ วันที่ 31 กรกฎาคม 2568 ได้มีการพิจารณาและเห็นชอบงบประมาณโครงการบ้านมั่นคงเมืองและชนบท จำนวน 42 โครงการ 3,905 ครุว์เรือน งบประมาณอนุมัติ 197,115,925 บาท รวมงบอนุมัติสะสม 707,625,717 บาท

ภาค	ยกมาปี 2568	งบอนุมัติปี 2568					รวมงบคงเหลือ+ อนุมัติสะสม
	รวมงบคงเหลือ	ครุว์เรือน	งบอุดหนุน60-67	งบอุดหนุนปี 68	งบกระบวนเมือง	รวมอนุมัติปี 68	
ภาคเหนือ	71,438,658	1,433	500,000	46,820,466	1,072,100	47,892,566	119,831,224
ภาคใต้	129,639,214	127	7,255,600	6,180,000	2,300,000	8,480,000	145,374,814
ภาคตะวันออกเฉียงเหนือ	11,122,600	1,005	500,000	65,884,817	300,000	66,184,817	77,807,417
ภาคกลางและตะวันตก	33,147,890	457	2,150,995	21,712,861	300,000	22,012,861	57,311,746
ภาคกรุงเทพฯ ปริมณฑล	119,267,684	835	1,899,875	38,114,481	300,000	38,414,481	159,582,040
สำนักงานพัฒนาที่อยู่อาศัย	59,197,336	48	4,800,000	4,231,200	9,900,000	14,131,200	78,128,536
สำนักงานพัฒนาที่อยู่อาศัย (ริมราง)	66,942,388	-	-	-	-	-	66,942,388
สำนักพัฒนาที่อยู่อาศัยริมราง	2,000,000	-	-	-	-	-	2,000,000
สำนักพัฒนาที่อยู่อาศัยริมคลอง	-	-	647,552	-	-	-	647,552
รวมงบคงเหลือ	492,755,770	3,905	17,754,022	182,943,825	14,172,100	197,115,925	707,625,717

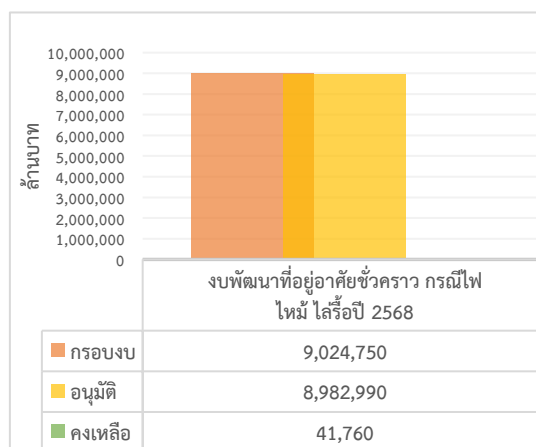
การเบิกจ่าย มีการเบิกจ่ายสะสม 179,819,555 บาท คงเหลืองบรอเบิกจ่าย 405,584,151 บาท จำแนกรายภาคดังนี้

ภาค	เบิกจ่าย				รวมเบิกจ่าย	ร้อยละ	รวมงบ
	เบิกงบยกมา	ร้อยละ	เบิกงบอนุมัติ68	ร้อยละ	สะสม	เบิกจ่าย	คงเหลือรอเบิก
ภาคเหนือ	18,781,272	26.29	11,856,421	24.76	30,637,693	25.57	73,372,642
ภาคใต้	22,815,872	17.60	1,346,080	15.87	24,161,952	16.62	93,316,966
ภาคตะวันออกเฉียงเหนือ	3,673,127	33.02	3,994,715	6.04	7,667,842	9.85	70,139,575
ภาคกลางและตะวันตก	15,176,880	45.79	10,763,825	48.90	25,940,705	45.26	25,279,556
ภาคกรุงเทพฯ ปริมณฑล	38,605,530	32.37	10,432,628	27.16	49,038,158	30.73	84,280,007
สำนักงานพัฒนาที่อยู่อาศัย	26,684,575	45.08	9,555,000	67.62	36,239,575	46.38	15,059,211
สำนักงานพัฒนาที่อยู่อาศัย (ริมราง)	4,086,078	6.10	-	-	4,086,078	6.10	43,536,194
สำนักพัฒนาที่อยู่อาศัยริมราง	1,400,000	70.00	-	-	1,400,000	70.00	600,000
สำนักพัฒนาที่อยู่อาศัยริมคลอง	647,552	-	-	-	647,552	100	-
รวมงบคงเหลือ	131,870,886	26.76	47,948,669	24.33	179,819,555	25.41	405,584,151.00

**รายงานสถานะโครงการพัฒนาที่อยู่อาศัยชั่วคราว กรณีไฟไหม้ ไล้รื้อ ภัยพิบัติ
ปีงบประมาณ 2568 ณ วันที่ 31 กรกฎาคม 2568**

**1. รายงานการดำเนินโครงการพัฒนาที่อยู่อาศัยชั่วคราว
กรณีไฟไหม้ ไล้รื้อ ภัยพิบัติ ปี 2568**

โครงการพัฒนาที่อยู่อาศัยชั่วคราว กรณีไฟไหม้ ไล้รื้อ ภัยพิบัติ ปี 2568 กำหนดแผนเป้าหมายเพื่อช่วยเหลือชุมชนรวมทั้งสิ้น 350 ครั้วเรือน งบดำเนินการทั้งสิ้น 9,450,000 บาท แบ่งเป็นงบบริหารจัดการโครงการ 425,250 บาท และงบดำเนินการสนับสนุนองค์กรชุมชน 9,024,750 บาท



ภาพรวมการอนุมัติงบประมาณและคงเหลือรออนุมัติ ดังนี้

ปีงบประมาณ	งบดำเนินการยกมาปี 2568		ผลการอนุมัติโครงการที่อยู่อาศัยชั่วคราวปี 2568			คงเหลือรอดำเนินการ	
	ครั้วเรือน	กรอบงบ	โครงการ	ครั้วเรือน	งบอนุมัติแล้ว	ครั้วเรือน	งบคงเหลือ
ปีงบประมาณ 2564	112	693,112	12	84	621,370	28	71,742
ปีงบประมาณ 2567	290	5,221,625	40	277	4,080,470	13	1,141,155
ปีงบประมาณ 2568	350	9,024,750	60	385	8,982,990	-	41,760
รวม	752	14,939,487	112	746	13,684,830	41	1,254,657

สถานะงบประมาณที่อยู่อาศัยชั่วคราว มีงบจัดสรรคงเหลือปี 2564 และปี 2567 ยกมาดำเนินการรวมกับ งบประมาณปี 2568 ดังนี้

(1) โครงการพัฒนาที่อยู่อาศัยชั่วคราว กรณีไฟไหม้ ไล้รื้อ ปี 2564 มีงบคงเหลือตามกรอบการ สนับสนุน 112 ครั้วเรือน จำนวนเงิน 693,112 บาท มีการอนุมัติเพิ่มเติมในปี 2568 จำนวน 84 ครั้วเรือน จำนวนเงิน อนุมัติ 621,370 บาท คงเหลือครั้วเรือนดำเนินการตามเป้าหมาย 28 ครั้วเรือน และเงินสนับสนุนคงเหลือ 71,742 บาท (3 ครั้วเรือน)

(2) โครงการพัฒนาที่อยู่อาศัยชั่วคราว กรณีไฟไหม้ ไล้รื้อ ปี 2567 มีงบคงเหลือสนับสนุนได้ 290 ครั้วเรือน จำนวนเงิน 5,221,625 บาท มีการอนุมัติเพิ่มเติมในปี 2568 จำนวน 277 ครั้วเรือน จำนวนเงินอนุมัติ 4,080,470 บาท คงเหลือ 13 ครั้วเรือน จำนวนเงินสนับสนุนคงเหลือ 1,141,155 บาท (สามารถสนับสนุนได้ 63 ครั้วเรือน)

(3) โครงการพัฒนาที่อยู่อาศัยชั่วคราว กรณีไฟไหม้ ไล้รื้อ ปี 2568 จำนวน 350 ครั้วเรือน จำนวนเงิน 9,024,750 บาท มีการอนุมัติในปี 2568 จำนวน 385 ครั้วเรือน จำนวนเงินอนุมัติ 8,982,990 บาท คงเหลืองบ สนับสนุนชุมชน 41,760 บาท

2. ผลการอนุมัติและเบิกจ่ายงบประมาณโครงการพัฒนาที่อยู่อาศัยชั่วคราว กรณีไฟไหม้ ไล้รื้อ ปี 2568

ณ วันที่ 31 กรกฎาคม 2568 มีการอนุมัติโครงการและงบประมาณปี 2568 จำนวน 13,684,830 บาท ดำเนินการเบิกจ่าย 13,198,830 บาท คงเหลือรอเบิกจ่าย 486,000 บาท จำแนกรายภาค ดังนี้

ภาค	อนุมัติดำเนินการปี 2568				เบิกจ่าย					คงเหลือรอ เบิกจ่าย (มีย.68)
	งบปี 2564	งบปี 2567	งบปี 2568		เบิกปี 2564	เบิกปี 2567	ร้อยละ งบบุคา	เบิกปี 2568	ร้อยละ เบิก	
			ครั้วเรือน	จำนวน						
ภาคเหนือ	-	1,472,257	-	-	-	1,418,257	96	-	-	54,000
ภาคตะวันออกเฉียงเหนือ	621,370	687,213	64	1,725,410	621,370	687,213	100.00	1,293,410	74.96	432,000
ภาคใต้	-	234,000	208	4,206,580	-	234,000	100	4,206,580	100	-
ภาคกลางและตะวันตก	-	511,000	1	27,000	-	511,000	100	27,000	100	-
ภาคกทม.ปริมณฑล และตะวันออก	-	666,000	88	2,376,000	-	666,000	100	2,376,000	100	-
สนง.พัฒนาที่อยู่อาศัยเมืองและชนบท	-	108,000	24	648,000	-	108,000		648,000	100	-
สน.พัฒนาที่อยู่อาศัยชุมชนริมคลอง	-	402,000	-	-	-	402,000	100	-	-	-
รวม	621,370	4,080,470	385.00	8,982,990	621,370	4,026,470	98.85	8,550,990	95.19	486,000
			รวมอนุมัติ	13,684,830		รวมเบิกจ่าย		13,198,830		

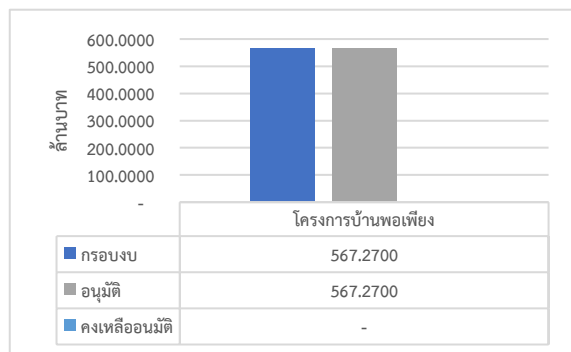
3. การปิดโครงการ ที่อยู่อาศัยชั่วคราว ปี 2562 - 2567 มีจำนวนโครงการคงเหลือ 156 รอปิดโครงการ ซึ่งอยู่ระหว่างติดตามกับสำนักงานภาค

คงเหลือรอปิดโครงการ ณ ก.ค.2568							
เหนือ	อีสาน	ใต้	กลาง/ตค	กทม./ออก	สำนักที่อยู่อาศัยฯ	สำนักกรมคลอง	รวม
12	42	10	6	68	9	9	156

รายงานสถานะโครงการบ้านพอเพียง
ปีงบประมาณ 2568 ณ วันที่ 31 กรกฎาคม 2568

1. รายงานการดำเนินโครงการบ้านพอเพียง ปี 2568

โครงการบ้านพอเพียง ได้กำหนดแผนเป้าหมายเพื่อช่วยเหลือชุมชนผู้มีรายได้น้อย มีความเดือดร้อนเรื่องที่อยู่อาศัย จำนวน 14,850 ครัวเรือน วงเงินรวม 594,000,000 บาท แบ่งเป็นงบบริหารจัดการโครงการ 26,730,000 บาท งบดำเนินการ 567,270,000 บาท จำแนกเป็นรายภาค ดังนี้



ภาค	เป้าหมายกรอบงบประมาณปี 2568			
	จังหวัด	ตำบล	ครัวเรือน	กรอบงบประมาณ
เหนือ	17	372	3,027	115,631,400
ตะวันออกเฉียงเหนือ	20	377	2,885	110,207,000
ใต้	14	243	2,896	110,627,200
กลางและตะวันตก	13	343	2,902	110,856,400
กทม. ปริมณฑลและตะวันออก	13	177	2,840	108,488,000
สำนักงานพัฒนาที่อยู่อาศัยฯ			300	11,460,000
รวม	77	1,512	14,850	567,270,000

2. ภาพรวมการอนุมัติและเบิกจ่ายงบประมาณโครงการบ้านพอเพียง

ณ วันที่ 31 กรกฎาคม 2568 มีการพิจารณาการสนับสนุนงบประมาณให้กับองค์กรชุมชน จำนวน 1,519 โครงการ 16,898 ครัวเรือน ดำเนินการได้เกินกว่าเป้าหมาย 2,048 ครัวเรือน มีวงเงินอนุมัติ 567,270,000 บาท และเบิกจ่ายงบประมาณ 527,361,305 บาท คงเหลือรอเบิกจ่าย 39,908,695 บาท มีผลรายภาคดังนี้

ภาค	ผลการอนุมัติตามมติคณะทำงานพิจารณา					คงเหลือจัดสรร/อนุมัติ		ผลการเบิกจ่าย		
	โครงการ	จังหวัด	ตำบล	ครัวเรือน	งบอนุมัติ	ครัวเรือน	งบประมาณ	เบิกจ่าย	ร้อยละ	คงเหลือ
เหนือ	372	17	445	3,963	115,631,400	-936	0	114,042,802	98.63	1,588,598
ตะวันออกเฉียงเหนือ	484	20	494	3,436	110,207,000	-551	0	106,738,545	96.85	3,468,455
ใต้	192	14	264	2,958	110,627,200	-62	0	90,448,041	81.76	20,179,159
กลางและตะวันตก	284	13	340	3,202	110,856,400	-300	0	110,287,190	99.49	569,210
กทม. ปริมณฑลและตะวันออก	179	13	186	2,961	108,488,000	-121	0	96,092,267	88.57	12,395,733
สำนักงานพัฒนาที่อยู่อาศัยฯ	8			378	11,460,000	-78	0	9,752,460	85.10	1,707,540
รวม	1,519	77	1,729	16,898	567,270,000	-2,048	0	527,361,305	92.96	39,908,695

3. การปิดโครงการ บ้านพอเพียง ปี 2560 – 2567 มีการปิดโครงการเพิ่มขึ้นในเดือนกรกฎาคม 2568 จำนวน 52 โครงการ และโครงการคงเหลือ 1,062 รอปิดโครงการ ซึ่งอยู่ระหว่างติดตามกับสำนักงานภาค

ม.ย.2568	คงเหลือรอปิดโครงการ ณ ก.ค.2568							ก.ค.2568
คงเหลือ	เหนือ	ตะวันออกเฉียงเหนือ	ใต้	กลางและตะวันตก	กทม.และตะวันออก	สำนักงานที่อยู่อาศัยฯ	รวม	เพิ่มขึ้น
1,114	83	969	1	-	5	4	1,062	52
