

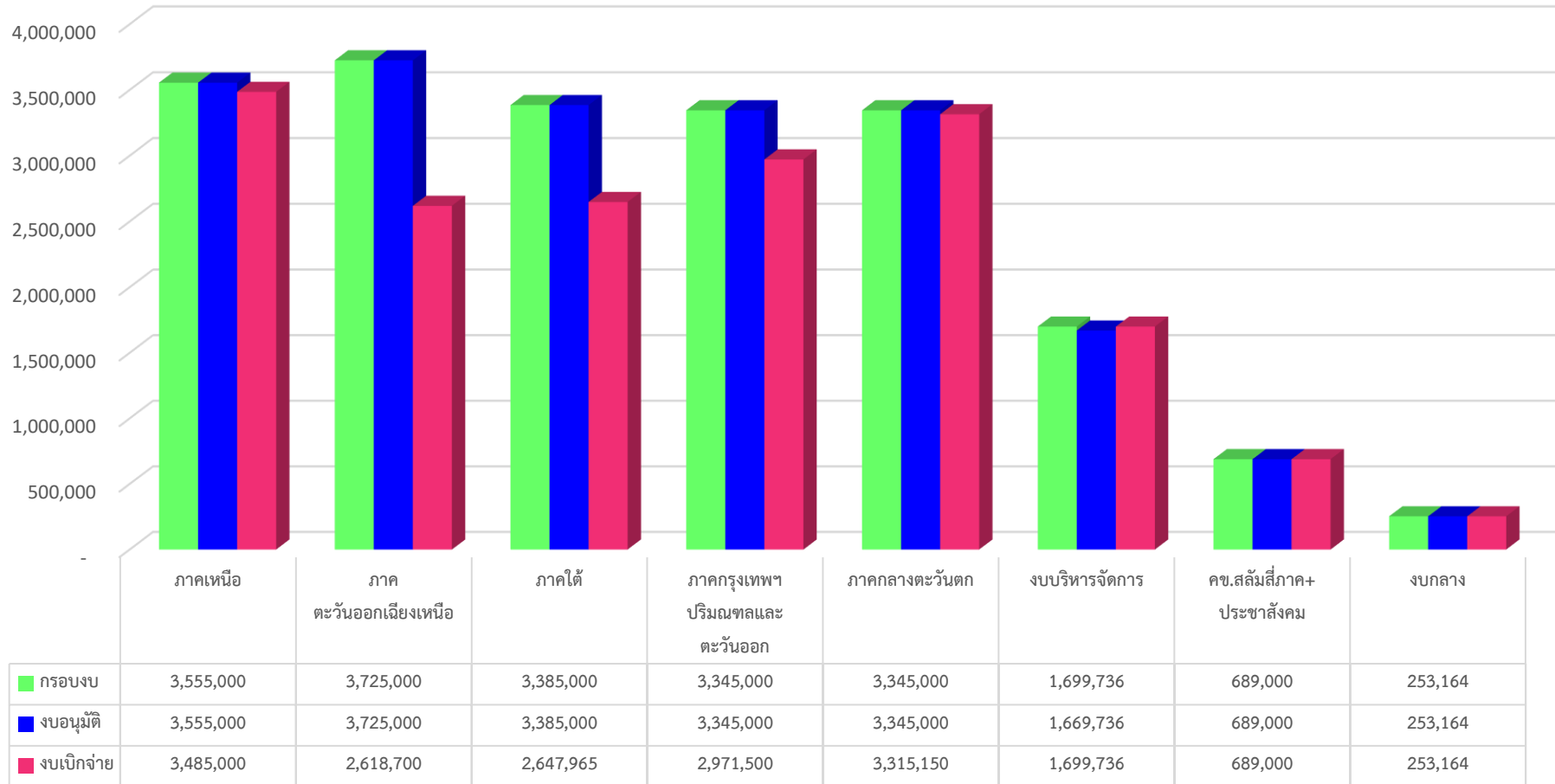
**รายงานสถานะโครงการพัฒนาคุณภาพชีวิตผู้มีรายได้น้อยในเมืองและชนบท ปีงบประมาณ พ.ศ. 2568**  
**ณ เดือนกรกฎาคม 2568**

สถาบันพัฒนาองค์กรชุมชน (องค์การมหาชน) ได้สนับสนุนการดำเนินงานโครงการพัฒนาคุณภาพชีวิตผู้มีรายได้น้อยในเมืองและชนบท ปีงบประมาณ พ.ศ.2568 ซึ่งได้กำหนดเป้าหมายสำคัญไว้ คือ เพื่อให้ตำบล/เมือง มีแผนการแก้ไขปัญหาและพัฒนาคุณภาพชีวิตผู้มีรายได้น้อยในเมืองและชนบท สามารถรองรับกับสถานการณ์หรือภัยพิบัติที่อาจจะเกิดขึ้นในอนาคต มีระบบช่วยเหลือทางสังคมในการดูแลสมาชิกในชุมชนและกลุ่มผู้ด้อยโอกาสให้สามารถจัดการและพึ่งพาตนเองได้สอดคล้องกับบริบทของพื้นที่อย่างเป็นรูปธรรม รวมถึงจังหวัดมีแนวทางการแก้ไขปัญหาและพัฒนาคุณภาพชีวิตหรือแผนพัฒนาในมิติต่าง ๆ ที่สอดคล้องกับปัญหาบริบทของพื้นที่ และสามารถบูรณาการแผนกับหน่วยงานภาคีที่เกี่ยวข้องได้

ปีงบประมาณ พ.ศ.2568 สถาบันได้รับการจัดสรรงบประมาณทั้งสิ้น จำนวน 19,996,900 บาท แบ่งเป็น (1) งบสนับสนุนเพื่อการพัฒนา จำนวน 18,297,164 บาท และ (2) งบบริหารจัดการโครงการ จำนวน 1,699,736 บาท มีพื้นที่เป้าหมายดำเนินการ จำนวน 250 ตำบล/เมือง 77 จังหวัด โดยมีผลการดำเนินงาน ณ เดือนกรกฎาคม 2568 (ข้อมูล 5 สิงหาคม 2568) รายละเอียดดังนี้

ที่	ภาค	กรอบงบ (บาท)	เสนอผู้อำนวยการอนุมัติ								งบ คงเหลือที่ ยังไม่ อนุมัติ (บาท)	ข้อมูลบันทึกใน		การเบิกจ่าย (ข้อมูลจากรายงาน R07)		
			จน. โครงการ	ภาค	กลุ่ม จังหวัด	จังหวัด	ตำบล/ เครือข่าย	ผู้รับ ประโยชน์ (ตำบล)	งบอนุมัติ (บาท)	ร้อยละ งบ อนุมัติ		จน. โครงการ	งบอนุมัติ (บาท)	งบเบิกจ่าย (บาท)	งบคงเหลือ (บาท)	ร้อยละ เบิกจ่าย
1.	เหนือ	3,555,000	36	1	4	17	14	50	3,555,000	100	-	36	3,555,000	3,485,000	70,000	98.03
2.	ตะวันออกเฉียงเหนือ	3,725,000	26	1	5	20	-	50	3,725,000	100	-	26	3,725,000	2,618,700	1,106,300	70.30
3.	กลางและตะวันตก	3,345,000	59	1	3	13	42	50	3,345,000	100	-	59	3,345,000	3,315,150	29,850	99.11
4.	กทม.ปริมณฑลและ ตะวันออก	3,345,000	17	1	3	13	-	50	3,345,000	100	-	17	3,345,000	2,971,500	373,500	88.83
5	ใต้	3,385,000	53	1	3	14	35	50	3,385,000	100	-	53	3,385,000	2,647,965	737,035	78.23
6.	เครือข่ายสลัม 4 ภาค+ภาค ประชาสังคม	689,000	7	-	-	-	7	12	689,000	100	-	7	689,000	689,000	-	100.00
7.	งบบกลาง	253,164	1	-	-	-	-	-	253,164	100	-	1	253,164	253,164	-	100.00
8.	งบพัฒนาเพื่อการบริหาร โครงการ	1,699,736	1	-	-	-	-	-	1,699,736	100	-	1	1,699,736	1,699,736	-	100.00
<b>รวมทั้งหมด</b>		<b>19,996,900</b>	<b>200</b>	<b>5</b>	<b>18</b>	<b>77</b>	<b>98</b>	<b>262</b>	<b>19,996,900</b>	<b>100</b>	<b>-</b>	<b>200</b>	<b>19,996,900</b>	<b>17,680,215</b>	<b>2,316,685</b>	<b>88.41</b>

งบประมาณ และอนุมัติเบิกจ่ายโครงการพัฒนาคุณภาพชีวิตผู้มีรายได้น้อยในเมืองและชนบท ปี 2568 ประจำเดือนกรกฎาคม 2568



- จำนวนโครงการและงบประมาณที่มีการอนุมัติ ให้กับเครือข่ายภาคประชาชน/องค์กรชุมชน จำนวน 200 โครงการ จำนวนงบประมาณ 19,996,900 บาท คิดเป็นร้อยละ 100 ของงบประมาณที่ได้รับการจัดสรร โดยสำนักงานภาคทั้ง 5 ภาค เครือข่ายสลัม 4 ภาคและภาคประชาสังคม งบประมาณกลาง พบว่า ได้ดำเนินการอนุมัติโครงการและงบประมาณ ครบทุกโครงการ
- การบันทึกข้อมูลในระบบโปรแกรม CODI-PM พบว่า มีการอนุมัติโครงการในระบบโปรแกรม CODI-PM จำนวน 200 โครงการ งบประมาณจำนวน 19,996,900 บาท คิดเป็นร้อยละ 100 ของจำนวนโครงการที่อนุมัติ ทั้งนี้สำนักงานภาคทั้ง 5 ภาค และเครือข่ายสลัม 4 ภาคและภาคประชาสังคม และงบส่วนกลาง (งบสนับสนุนการแลกเปลี่ยนเรียนรู้ติดตามประเมินผล จัดการความรู้ การประสานเชิงนโยบาย) ได้ผ่านการอนุมัติของคณะทำงานฯ และบันทึกอนุมัติในระบบโปรแกรมไปแล้ว
- การเบิกจ่ายงบประมาณในระบบโปรแกรม CODI-PM พบว่า มีการเบิกจ่ายงบประมาณ 200 โครงการ จำนวนงบประมาณ 17,680,215 บาท คิดเป็นร้อยละ 88.41 ของงบอนุมัติ โดยสำนักงานภาคทั้ง 5 ภาค ได้ดำเนินการเบิกจ่ายโครงการฯ ในงวดแรกครบ 100 % ทั้งนี้ แต่ละภาคอยู่ระหว่างเบิกจ่ายงบประมาณในงวดที่ 2 จำนวนทั้งสิ้น 69 โครงการ ประกอบด้วย ภาคเหนือ จำนวน 1 โครงการ ภาคตะวันออกเฉียงเหนือ จำนวน 24 โครงการ ภาคใต้ จำนวน 35 โครงการ ภาคกรุงเทพฯ ปริมณฑลและตะวันออก จำนวน 7 โครงการ ภาคกลางและตะวันตก จำนวน 2 โครงการ เพื่อให้เครือข่ายองค์กรชุมชน มีงบประมาณในการขับเคลื่อนงานตามแผนกิจกรรมที่กำหนดอย่างต่อเนื่อง จึงขอความร่วมมือสำนักงานภาคในการเร่งรัดการเบิกจ่ายงบประมาณงวดที่ 2 พร้อมแนบเอกสารการเบิกจ่ายในระบบโปรแกรมให้ครบถ้วน