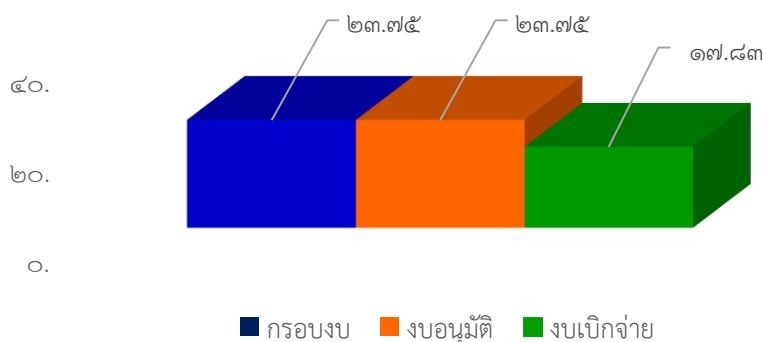


## รายงานสถานะโครงการเสริมสร้างขีดความสามารถของชุมชน ปีงบประมาณ พ.ศ. ๒๕๖๘ ณ ไตรมาส ๓ (เมษายน ๒๕๖๘ - มิถุนายน ๒๕๖๘)

สถาบันพัฒนาองค์กรชุมชน (องค์การมหาชน) มีจุดมุ่งหมายในการเสริมสร้างความเข้มแข็งขององค์กรชุมชน โดยกำหนดแนวทาง หลักเกณฑ์ และงบประมาณในการสนับสนุนพื้นที่ตั้งแต่ในระดับครัวเรือน ตำบล/เมือง จังหวัด ภาค และระดับชาติ ภายใต้โครงการและกรอบงบประมาณที่ได้รับการจัดสรรจากรัฐบาล และแผนปฏิบัติการประจำปี ที่มุ่งเน้นการบริหารจัดการร่วมกับขบวนองค์กรชุมชนทุกประเด็นงานในการออกแบบและขับเคลื่อนงานพัฒนา เพื่อสร้างพื้นที่รูปธรรม รวมทั้งเชื่อมโยงและบูรณาการความร่วมมือระหว่างชุมชน หน่วยงานและภาคีพัฒนาในพื้นที่ ภายใต้โครงการเสริมสร้างขีดความสามารถของชุมชน ปี ๒๕๖๘ โดยมีผลการดำเนินงาน ณ เดือนมิถุนายน ๒๕๖๘ ดังนี้

รายการ	ผลการดำเนินงาน ณ เดือนมิถุนายน ๒๕๖๘
	โครงการเสริมสร้างขีดความสามารถของชุมชน ปี ๒๕๖๘
1. กรอบงบประมาณ (ล้านบาท)	๒๓.๗๕
2. ผลการอนุมัติ	
2.1 จำนวนโครงการ	๙๔
- โครงการระดับภาค/ชาติ	๒
- โครงการระดับกลุ่มจังหวัด/เขต	๑๓
- โครงการระดับจังหวัด	๗๗
- โครงการระดับตำบล	-
- สนับสนุนการประชุมสภาองค์กรชุมชนระดับชาติ	๑
- งบประมาณเพื่อการบริหารโครงการ	๑
2.2 จำนวนงบอนุมัติ (ล้านบาท)/ (ร้อยละของกรอบงบ)	๒๓.๗๕ (๑๐๐%)
3. ผลการเบิกจ่ายงบประมาณ	
3.1 งบเบิกจ่าย (ล้านบาท)	๑๗.๘๓
3.2 ร้อยละเบิกจ่ายจากงบอนุมัติ	๗๕.๐๗
3.3 งบประมาณคงเหลือที่ยังไม่เบิกจ่าย (ล้านบาท)	๕.๙๑
4. จำนวนโครงการที่บันทึกในระบบโปรแกรม CODI PM/ ร้อยละของโครงการที่อนุมัติ	๙๔ (๑๐๐%)
5. งบประมาณคงเหลือที่ยังไม่อนุมัติ (ล้านบาท)	-



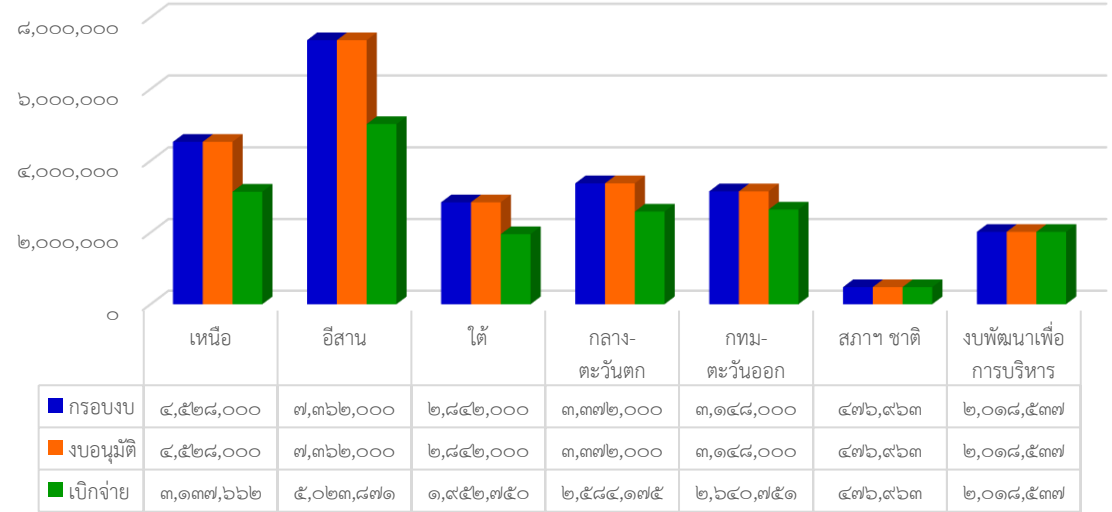
โครงการเสริมสร้างขีดความสามารถของชุมชน ปี ๒๕๖๘ กรอบงบประมาณ ๒๓.๗๕ ล้านบาท มีการดำเนินงาน ณ เดือนมิถุนายน ๒๕๖๘ ดังนี้

1. จำนวนโครงการและงบประมาณที่มีการอนุมัติ ให้แก่ชุมชน/เครือข่าย/ภาคี ๙๔ โครงการ วงเงิน ๒๓.๗๕ ล้านบาท คิดเป็นร้อยละ ๑๐๐ ของงบประมาณที่ได้รับการจัดสรร

2. การบันทึกข้อมูลในระบบโปรแกรม CODI - PM พบว่า มีการอนุมัติโครงการในระบบโปรแกรม CODI - PM จำนวน ๙๔ โครงการ คิดเป็นร้อยละ ๑๐๐ ของจำนวนโครงการอนุมัติ

3. จำนวนงบประมาณที่มีการเบิกจ่าย ๑๗.๘๓ ล้านบาท คิดเป็นร้อยละ ๗๕.๐๗ ของงบอนุมัติ เงื่อนไขการเบิกจ่ายงบประมาณ กำหนดให้มีการเบิกจ่ายงบประมาณงวดแรกภายใน ๖๐ วัน นับจากวันที่ได้รับอนุมัติโครงการ ทั้งนี้ เพื่อให้เป็นไปตามกระบวนการพัฒนาและบริหารจัดการโครงการ

โครงการเสริมสร้างฯ ปี ๒๕๖๘ ณ เดือนมิถุนายน ๒๕๖๘



จึงขอให้สำนักงานภาคทุกภาคเร่งรัดการเบิกจ่ายงบประมาณงวดที่เหลือให้แล้วเสร็จภายในปีงบประมาณ พ.ศ.๒๕๖๘ (๓๐ กันยายน ๒๕๖๘)

ที่	ภาค	กรอบงบ (บาท)	เสนอ ผอ.อนุมัติ							งบคงเหลือ ที่ยังไม่อนุมัติ (บาท)	การเบิกจ่าย (ข้อมูลจากรายงาน Ro๗)			ข้อมูลบันทึกใน โปรแกรม CODI PM (Ro๑)	
			จน. โครงการ	ภาค/ ชาติ	กลุ่ม จังหวัด /เขต	จ้ง หวัด	ผู้รับ ประโยชน์ (ตำบล)	งบอนุมัติ (บาท)	ร้อยละ งบอนุมัติ		งบเบิกจ่าย (บาท)	งบคงเหลือ (บาท)	ร้อยละ เบิกจ่าย	จน. โครงการ	งบอนุมัติ (บาท)
๑	เหนือ	๔,๕๒๘,๐๐๐	๑๗	-	-	๑๗	๑,๖๗๑	๔,๕๒๘,๐๐๐	๑๐๐	-	๓,๑๓๗,๖๖๒	๑,๓๙๐,๓๓๘	๖๙.๒๙	๑๗	๔,๕๒๘,๐๐๐
๒	ตะวันออกเฉียงเหนือ	๗,๓๖๒,๐๐๐	๓๑	๑	๑๐	๒๐	๒,๐๘๗	๗,๓๖๒,๐๐๐	๑๐๐	-	๕,๐๒๓,๘๗๑	๒,๓๓๘,๑๒๙	๖๘.๒๔	๓๑	๗,๓๖๒,๐๐๐
๓	ใต้	๒,๘๔๒,๐๐๐	๑๘	๑	๓	๑๔	๓๓๑	๒,๘๔๒,๐๐๐	๑๐๐	-	๑,๙๕๒,๗๕๐	๘๘๙,๒๕๐	๖๘.๗๑	๑๘	๒,๘๔๒,๐๐๐
๔	กลางและตะวันตก	๓,๓๗๒,๐๐๐	๑๓	-	-	๑๓	๕๖๕	๓,๓๗๒,๐๐๐	๑๐๐	-	๒,๕๘๔,๑๗๕	๗๘๗,๘๒๕	๗๖.๖๔	๑๓	๓,๓๗๒,๐๐๐
๕	กทม.ปริมณฑลตะวันออก	๓,๑๔๘,๐๐๐	๑๓	-	-	๑๓	๔๗๑	๓,๑๔๘,๐๐๐	๑๐๐	-	๒,๖๔๐,๗๕๑	๕๐๗,๒๔๙	๘๓.๘๙	๑๓	๓,๑๔๘,๐๐๐
๖	ประชุมและกลไกสภาฯระดับชาติ	๔๗๖,๙๖๓	๑	๑	-	-	-	๔๗๖,๙๖๓	๑๐๐	-	๔๗๖,๙๖๓	-	๑๐๐	๑	๔๗๖,๙๖๓
๗	งบพัฒนาเพื่อการบริหารโครงการ	๒,๐๑๘,๕๓๗	๑	-	-	-	-	๒,๐๑๘,๕๓๗	๑๐๐	-	๒,๐๑๘,๕๓๗	-	๑๐๐	๑	๒,๐๑๘,๕๓๗
	รวม	๒๓,๗๕๐,๕๐๐	๙๔	๓	๑๓	๗๗	๕,๑๒๕	๒๓,๗๕๐,๕๐๐	๑๐๐	-	๑๗,๘๓๗,๗๓๙	๕,๙๑๒,๗๙๑	๗๕.๐๗	๙๔	๒๓,๗๕๐,๕๐๐

○ การบันทึกข้อมูลในระบบโปรแกรม CODI - PM จากการตรวจทานข้อมูลโครงการเสริมสร้างฯ ปีงบประมาณ ๒๕๖๘ ในภาพรวมได้มีการบันทึกข้อมูลในระบบฐานข้อมูลซึ่งประกอบด้วย ข้อมูลโครงการ องค์กร และการแนบไฟล์เอกสาร จากจำนวนโครงการทั้งหมด ๙๓ โครงการ ของ ๕ ภาค และส่วนกลาง (ไม่รวมงบประมาณเพื่อการบริหารโครงการ) พบว่ามีการบันทึกข้อมูลจำนวน ๙๓ โครงการ และข้อมูลมีความครบถ้วนเฉลี่ยร้อยละ ๙๐.๒๒ ทั้งนี้ ขอให้สำนักงานภาคตรวจสอบความถูกต้อง และแนบเอกสาร รายละเอียดตามที่กำหนด และขอให้สำนักงานภาคทุกภาค เร่งรัดการบันทึกข้อมูลและอนุมัติโครงการในระบบให้ครบถ้วนสมบูรณ์ ซึ่งข้อมูลที่ได้มีการบันทึกในระบบจะนำไปสู่การตรวจสอบของหน่วยงานภายใน และภายนอกองค์กร และการประมวลผลข้อมูลภาพรวมโครงการ

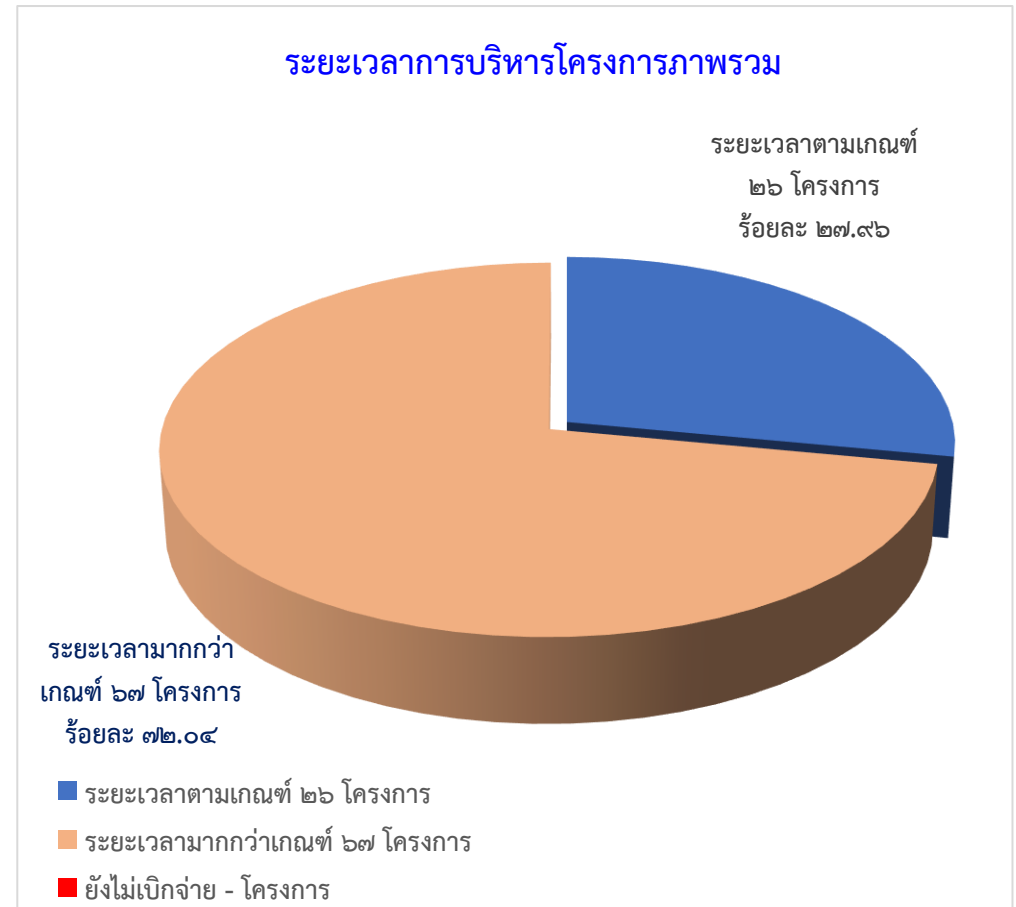
ภาค	จำนวนโครงการทั้งหมด	จำนวนโครงการที่บันทึก	สถานะข้อมูลที่มีการบันทึก								เอกสารแนบ				
			มติ กก. ภาค/จว.	ข้อมูลเบื้องต้นโครงการ	ข้อมูลองค์กรผู้เสนอ	กิจกรรมโครงการ	บันทึกความร่วมมือ	จำนวนตำบล (ระบุจน.)	ข้อมูลโครงการย่อยระดับตำบล	บัญชีผู้รับเงิน	MOU	แบบแสดงผลอนุมัติ	สำเนาบัญชี	เอกสารเบิกจ่ายงวดที่ ๑	เอกสารเบิกจ่ายงวดที่ ๒
ภาคเหนือ	๑๗	๑๗	๑๗	๑๗	๑๗	๑๗	๑๗	๑,๖๗๑	๐	๑๗	๑๖	๑๖	๑๖	-	
ภาคอีสาน	๓๑	๓๑	๓๑	๓๑	๓๑	๓๑	๓๑	๒,๐๘๗	๐	๓๑	๓๑	๓๑	๒๗	๑	
ภาคใต้	๑๘	๑๘	๑๘	๑๘	๑๘	๑๘	๑๘	๓๓๑	๐	๑๘	๑๘	๑๘	๑๘	-	
กลางตะวันตก	๑๓	๑๓	๑๓	๑๓	๑๓	๑๓	๑๓	๕๖๕	๐	๑๓	๑๓	๑๓	๑๑	๒	
กทม.ตะวันออก	๑๓	๑๓	๑๓	๑๓	๑๓	๑๓	๑๓	๔๗๑	๐	๑๓	๑๓	๑๒	๑๓	-	
สนับสนุนการประชุมและกลไกการดำเนินงานสภาฯ ระดับชาติ	๑	๑	๑	๑	๑	๑	๑	๐	๐	๑	๑	๑	๑	-	
<b>รวมคิดเป็นร้อยละ</b>	<b>๙๓</b>	<b>๙๓</b>	<b>๙๓</b>	<b>๙๓</b>	<b>๙๓</b>	<b>๙๓</b>	<b>๙๓</b>	<b>๕,๑๒๕</b>	<b>-</b>	<b>๙๓</b>	<b>๙๒</b>	<b>๙๑</b>	<b>๘๗</b>	<b>๙๒</b>	<b>๓</b>
		<b>๑๐๐</b>	<b>๑๐๐</b>	<b>๑๐๐</b>	<b>๑๐๐</b>	<b>๑๐๐</b>	<b>๑๐๐</b>			<b>๑๐๐</b>	<b>๙๘.๙๒</b>	<b>๙๗.๘๕</b>	<b>๙๓.๕๕</b>	<b>๙๘.๙๒</b>	<b>๓.๒๓</b>

○ **ระยะเวลาในกระบวนการบริหารโครงการ** จากการบริหารโครงการที่ผ่านมา และได้มีการทบทวนและพัฒนากระบวนการบริหารโครงการในทุกขั้นตอน เพื่อยกระดับการดำเนินงานให้เป็นมาตรฐานเดียวกันและเป็นการประกันคุณภาพการดำเนินงานขององค์กรในการสนับสนุนองค์กรชุมชนและภาคีพัฒนาที่ได้รับการสนับสนุนโครงการและงบประมาณจากสถาบันฯ โดยในปีงบประมาณ พ.ศ. ๒๕๖๘ ได้กำหนดมาตรฐานระยะเวลาในการบริหารโครงการนับตั้งแต่ได้รับความเห็นชอบจากกลไกพิจารณากลับกรอง จนกระทั่งเบิกจ่ายงบประมาณงวดแรกใช้ระยะเวลาในการดำเนินงานไม่เกิน ๕๕ วัน โดยแยกเป็น ๑) กระบวนการพิจารณาโครงการ : ระยะเวลาในการบริหารโครงการตั้งแต่คณะทำงานพิจารณาโครงการระดับภาคพิจารณาเห็นชอบโครงการจนถึง ผอ.ภาคลงนามอนุมัติ จำนวน ๓๐ วัน และ ๒) กระบวนการเบิกจ่ายโครงการ : ระยะเวลาหลังจาก ผอ.ภาคลงนามอนุมัติ จนถึงการเบิกจ่ายงบประมาณงวดแรก จำนวน ๒๕ วัน

การบริหารโครงการเสริมสร้างขีดความสามารถของชุมชน ปีงบประมาณ ๒๕๖๘ จำนวน ๙๓ โครงการ พบว่า

- **โครงการที่ใช้ระยะเวลาตามเกณฑ์** จำนวน ๒๖ โครงการ คิดเป็นร้อยละ ๒๗.๙๖ ของโครงการทั้งหมด ใช้ระยะเวลาโดยเฉลี่ย ๔๔ วัน
- **โครงการที่ใช้ระยะเวลามากกว่าเกณฑ์** จำนวน ๖๗ โครงการ คิดเป็นร้อยละ ๗๒.๐๔ ของโครงการทั้งหมด ใช้ระยะเวลาโดยเฉลี่ย ๗๑ วัน

จึงขอให้หน่วยงานที่รับผิดชอบเร่งรัดการเบิกจ่าย เพื่อให้ดำเนินการได้ตามมาตรฐาน พร้อมทั้งตรวจสอบปัญหาอุปสรรคที่ส่งผลให้เกิดความล่าช้า เพื่อนำมาวิเคราะห์แนวทางแก้ไขปัญหาและการออกแบบการบริหารโครงการให้มีประสิทธิภาพในอนาคต



ตาราง แสดงระยะเวลาการบริหารโครงการเสริมสร้างขีดความสามารถของชุมชน ปีงบประมาณ ๒๕๖๘

ภาค	การบริหารโครงการ	ร้อยละ	ระยะเวลาตามมาตรฐานการบริหารโครงการ		รวมใช้ระยะเวลา (๕๕ วัน)	จำนวนวันเฉลี่ย
			คณะทำงานพิจารณา - ผอ.อนุมัติ (๓๐ วัน)	ผอ.อนุมัติ-เบิกจ่าย งวดแรก (๒๕ วัน)		
เหนือ ๑๗ โครงการ	ระยะเวลาตามเกณฑ์ - โครงการ	-	-	-	-	-
	ระยะเวลามากกว่าเกณฑ์ ๑๗ โครงการ	๑๐๐	๕ - ๒๙ วัน	๓๐ - ๗๙ วัน	๕๖ - ๙๐ วัน	๖๘ วัน
	โครงการที่ยังไม่เบิกจ่าย - โครงการ	-	-	ระยะเวลาที่ยังไม่มีการเบิกจ่ายงวดแรก - วัน		
อีสาน ๓๑ โครงการ	ระยะเวลาตามเกณฑ์ ๑ โครงการ	๓.๒๓	๑๐ วัน	๒๕ วัน	๓๕ วัน	๓๕ วัน
	ระยะเวลามากกว่าเกณฑ์ ๓๐ โครงการ	๙๖.๗๗	๑๘ - ๓๘ วัน	๒๗ - ๖๐ วัน	๕๙ - ๙๖ วัน	๗๘ วัน
	โครงการที่ยังไม่เบิกจ่าย - โครงการ	-	-	ระยะเวลาที่ยังไม่มีการเบิกจ่ายงวดแรก - วัน		
ใต้ ๑๘ โครงการ	ระยะเวลาตามเกณฑ์ ๕ โครงการ	๒๗.๗๘	๗ - ๘ วัน	๔๓ - ๔๗ วัน	๕๑ - ๕๔ วัน	๕๓ วัน
	ระยะเวลามากกว่าเกณฑ์ ๑๓ โครงการ	๗๒.๒๒	๖ - ๑๒ วัน	๕๑ - ๕๙ วัน	๕๗ - ๖๘ วัน	๖๔ วัน
	โครงการที่ยังไม่เบิกจ่าย - โครงการ	-	-	ระยะเวลาที่ยังไม่มีการเบิกจ่ายงวดแรก - วัน		
กลางและตะวันตก ๑๓ โครงการ	ระยะเวลาตามเกณฑ์ ๗ โครงการ	๕๓.๘๕	๕ - ๑๕ วัน	๑๗ - ๕๐ วัน	๒๙ - ๕๕ วัน	๔๔ วัน
	ระยะเวลามากกว่าเกณฑ์ ๖ โครงการ	๔๖.๑๕	๕ - ๑๕ วัน	๔๔ - ๕๙ วัน	๕๖ - ๗๑ วัน	๖๓ วัน
	โครงการที่ยังไม่เบิกจ่าย - โครงการ	-	-	ระยะเวลาที่ยังไม่มีการเบิกจ่ายงวดแรก - วัน		
กทม.ปริมณฑลตะวันออก ๑๓ โครงการ	ระยะเวลาตามเกณฑ์ ๑๒ โครงการ	๙๒.๓๑	๑ - ๑๔ วัน	๑๙ - ๕๓ วัน	๒๗ - ๕๔ วัน	๔๑ วัน
	ระยะเวลามากกว่าเกณฑ์ ๑ โครงการ	๗.๖๙	๓ วัน	๕๓ วัน	๕๖ วัน	๕๖ วัน
	โครงการที่ยังไม่เบิกจ่าย - โครงการ	-	-	ระยะเวลาที่ยังไม่มีการเบิกจ่ายงวดแรก - วัน		
สำนักเลขาธิการศาสตร์ชุมชน เข้มแข็ง ๑ โครงการ	ระยะเวลาตามเกณฑ์ ๑ โครงการ	๑๐๐.๐๐	๒๖ วัน	๑๕ วัน	๔๑ วัน	๔๑ วัน
รวม ๙๓ โครงการ	ระยะเวลาตามเกณฑ์ ๒๖ โครงการ	๒๗.๙๖	๑ - ๒๖ วัน	๑๕ - ๕๓ วัน	๒๗ - ๕๕ วัน	๔๔ วัน
	ระยะเวลามากกว่าเกณฑ์ ๖๗ โครงการ	๗๒.๐๔	๓ - ๓๘ วัน	๒๗ - ๗๙ วัน	๕๖ - ๙๖ วัน	๗๑ วัน
	โครงการที่ยังไม่เบิกจ่าย - โครงการ	-	๕ - ๓๘ วัน	ระยะเวลาที่ยังไม่มีการเบิกจ่ายงวดแรก - วัน		

## ○ ปัญหา/อุปสรรค การดำเนินงาน

๑) สำนักงานภาคเนบเอกสารประกอบโครงการในระบบผิดพลาด โดยได้นำเอกสารของ โครงการบ้านพอเพียง ไปแนบไว้ภายใต้ โครงการเสริมสร้างขีดความสามารถของชุมชน ส่งผลให้เอกสารที่แนบในระบบขาดความถูกต้อง

๒) สำนักงานภาคเนบเอกสารเบิกจ่ายงบประมาณโครงการในงวดที่ ๑ ล่าช้า แม้ว่าการเบิกจ่ายงบประมาณ ในงวดดังกล่าวได้ดำเนินการเสร็จสิ้นไปแล้ว ส่งผลให้เอกสารหลักฐานในระบบไม่ครบถ้วน