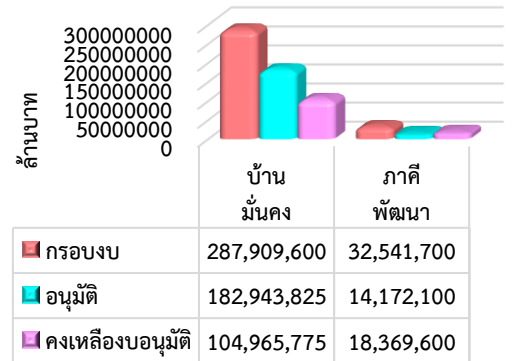


**รายงานสถานะโครงการบ้านมั่นคง**  
**ปีงบประมาณ 2568 ณ วันที่ 30 มิถุนายน 2568**

**1. รายงานการดำเนินโครงการบ้านมั่นคง ปี 2568**

การดำเนินงานแก้ไขปัญหาที่อยู่อาศัยในพื้นที่เมืองและชนบท ตามแนวทางโครงการบ้านมั่นคง เกิดการสร้างเครือข่ายเมืองและชนบท การพัฒนาความเข้มแข็งของขบวนการชุมชน และการพัฒนาคุณภาพชีวิต โดยในปี 2568 มีเป้าหมายดำเนินการ 3,900 ครัวเรือน วงเงินรวม 350,220,000 บาท แบ่งเป็นงบบริหารจัดการโครงการ 29,768,700 บาท งบดำเนินการ 320,451,300 บาท



**การสนับสนุนงบประมาณปี 2568** มีการพิจารณาและเห็นชอบงบประมาณโครงการบ้านมั่นคงเมืองและชนบท สนับสนุนชุมชนมี 2 ประเภทบ คือ 1) งบสนับสนุนการพัฒนาที่อยู่อาศัย และ 2) งบพัฒนากระบวนการเมือง ซึ่งสามารถดำเนินการได้ใน 15 จังหวัด 42 โครงการ 170 ชุมชน 3,905 ครัวเรือน จำแนกเป็นพื้นที่เมือง 10 โครงการ 38 ชุมชน 1,157 ครัวเรือน พื้นที่ชนบท 18 โครงการ 133 ชุมชน 2,748 ครัวเรือน โครงการพัฒนาจังหวัด 26 โครงการ และงบพัฒนากระบวนการเมือง 14 โครงการ งบประมาณที่อนุมัติรวม 197,115,925 บาท

โครงการบ้านมั่นคงปี 2568	กรอบงบประมาณ	การอนุมัติ				งบประมาณที่ยังไม่อนุมัติ
		โครงการ	ครัวเรือน	งบอนุมัติปี 2568	ร้อยละอนุมัติ	
1.โครงการพัฒนาที่อยู่อาศัย (บ้านมั่นคง)	287,909,600	28	3,905	182,943,825	63.54	104,965,775
2.งบพัฒนากระบวนการเมือง (ภาคีพัฒนา)	32,541,700	14	-	14,172,100	43.55	18,369,600
รวม	320,451,300	42	3,905	197,115,925	61.51	123,335,375

**2. ภาพรวมงบประมาณโครงการบ้านมั่นคงรายภาค**

ในปีงบประมาณ 2567 มีงบประมาณคงเหลือรอเบิกจ่ายมาดำเนินการในปีงบประมาณ 2568 เป็น งบอุดหนุนที่อยู่อาศัย 471,862,470 บาท และงบพัฒนากระบวนการเมือง 20,893,300 บาท จำนวนเงินรวม 492,755,770 บาท

ณ วันที่ 30 มิถุนายน 2568 ได้มีการพิจารณาและเห็นชอบงบประมาณโครงการบ้านมั่นคงเมืองและชนบท จำนวน 42 โครงการ 3,905 ครัวเรือน งบประมาณอนุมัติ 197,115,925 บาท รวมงบอนุมัติสะสม 707,625,717 บาท

ภาค	ยกมาปี 2568	งบอนุมัติปี 2568					รวมงบคงเหลือ+ อนุมัติสะสม
	รวมงบคงเหลือ	ครัวเรือน	งบอุดหนุน60-67	งบอุดหนุนปี 68	งบกระบวนการเมือง	รวมอนุมัติปี 68	
ภาคเหนือ	71,438,658	1,433	500,000	46,820,466	1,072,100	47,892,566	119,831,224
ภาคใต้	129,639,214	127	7,255,600	6,180,000	2,300,000	8,480,000	145,374,814
ภาคตะวันออกเฉียงเหนือ	11,122,600	1,005	500,000	65,884,817	300,000	66,184,817	77,807,417
ภาคกลางและตะวันตก	33,147,890	457	2,150,995	21,712,861	300,000	22,012,861	57,311,746
ภาคกรุงเทพฯ ปริมณฑล	119,267,684	835	1,899,875	38,114,481	300,000	38,414,481	159,582,040
สำนักงานพัฒนาที่อยู่อาศัย	59,197,336	48	4,800,000	4,231,200	9,900,000	14,131,200	78,128,536
สำนักงานพัฒนาที่อยู่อาศัย (ริมราง)	66,942,388	-	-	-	-	-	66,942,388
สำนักพัฒนาที่อยู่อาศัยริมราง	2,000,000	-	-	-	-	-	2,000,000
สำนักพัฒนาที่อยู่อาศัยริมคลอง	-	-	647,552	-	-	-	647,552
<b>รวมงบคงเหลือ</b>	<b>492,755,770</b>	<b>3,905</b>	<b>17,754,022</b>	<b>182,943,825</b>	<b>14,172,100</b>	<b>197,115,925</b>	<b>707,625,717</b>

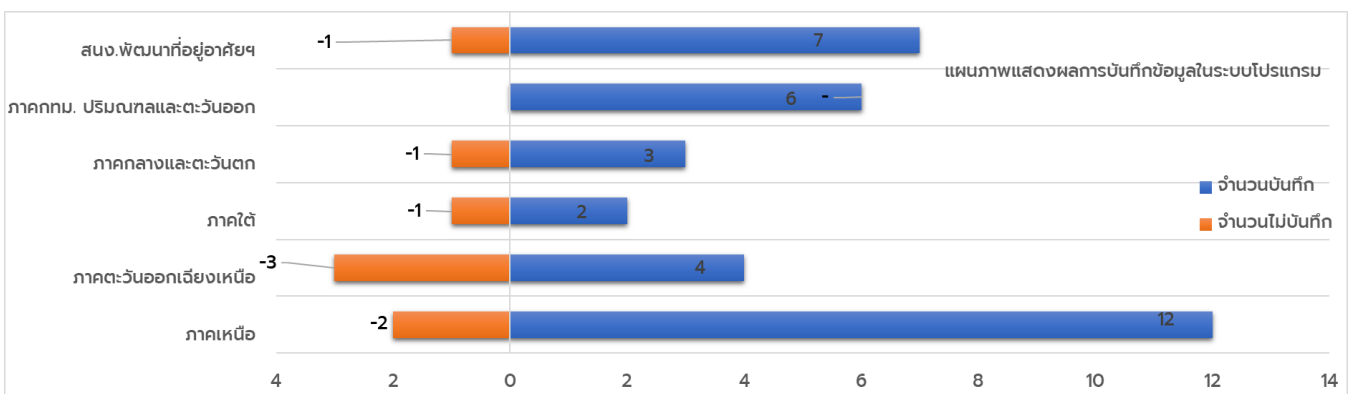
**การเบิกจ่าย** มีการเบิกจ่ายสะสม 148,541,306 บาท คงเหลืองบรอเบิกจ่าย 437,396,400 บาท จำแนกรายภาคดังนี้

ภาค	เบิกจ่าย				รวมเบิกจ่าย สะสม	ร้อยละ เบิกจ่าย	รวมงบ คงเหลือรอเบิก
	เบิกงบยกมา	ร้อยละ	เบิกงบอนุมัติ68	ร้อยละ			
ภาคเหนือ	14,227,403	19.92	11,646,421	24.32	25,873,824	21.59	78,136,511
ภาคใต้	18,800,122	14.50	-	-	18,800,122	12.93	98,678,796
ภาคตะวันออกเฉียงเหนือ	3,673,127	33.02	3,994,715	6.04	7,667,842	9.85	70,139,575
ภาคกลางและตะวันตก	10,791,880	32.56	3,953,825	17.96	14,745,705	25.73	36,474,556
ภาคกรุงเทพฯ ปริมณฑล	33,727,980	28.28	10,362,628	26.98	44,090,608	27.63	89,227,557
สำนักงานพัฒนาที่อยู่อาศัย	22,514,575	38.03	8,715,000	61.67	31,229,575	39.97	20,603,211
สำนักงานพัฒนาที่อยู่อาศัย (ริมราง)	4,086,078	6.10	-	-	4,086,078	6.10	43,536,194
สำนักพัฒนาที่อยู่อาศัยริมราง	1,400,000	70.00	-	-	1,400,000	70.00	600,000
สำนักพัฒนาที่อยู่อาศัยริมคลอง	647,552	-	-	-	647,552	100	-
<b>รวมงบคงเหลือ</b>	<b>109,868,717</b>	<b>22.30</b>	<b>38,672,589</b>	<b>19.62</b>	<b>148,541,306</b>	<b>20.99</b>	<b>437,396,400.00</b>

### 3.ผลการบันทึกข้อมูลโครงการบ้านมั่นคง ในระบบโปรแกรม CODI PMS

การตรวจทานการบันทึกข้อมูลโครงการบ้านมั่นคง ปีงบประมาณ 2568 ในภาพรวมการบันทึกข้อมูลในระบบ ในระบบโปรแกรม CODI PMS จากจำนวนโครงการที่ได้รับการอนุมัติทั้งหมด 42 โครงการ พบว่า มีการบันทึกข้อมูล จำนวน 34 โครงการ ยังไม่บันทึก 8 โครงการ ทั้งนี้ ขอให้สำนักงานภาคตรวจสอบความถูกต้อง และขอให้แนบเอกสารรายละเอียดตามที่กำหนด ซึ่งข้อมูลที่ได้รับการบันทึกในระบบจะนำไปสู่การตรวจสอบของหน่วยงานภายใน และภายนอกองค์กร และการประมวลผลข้อมูลภาพรวมโครงการ

ภาค	จำนวนโครงการ	จำนวนบันทึก	จำนวนไม่บันทึก
ภาคเหนือ	14	12	2
ภาคตะวันออกเฉียงเหนือ	7	4	3
ภาคใต้	3	2	1
ภาคกลางและตะวันตก	4	3	1
ภาคกทม. ปริมณฑลและตะวันออก	6	6	-
สำนักงานพัฒนาที่อยู่อาศัยเมืองและชนบท	8	7	1
<b>รวม</b>	<b>42</b>	<b>34</b>	<b>8</b>



#### 4.ระยะเวลาการเบิกจ่ายโครงการบ้านมั่นคง ปีงบประมาณ 2568

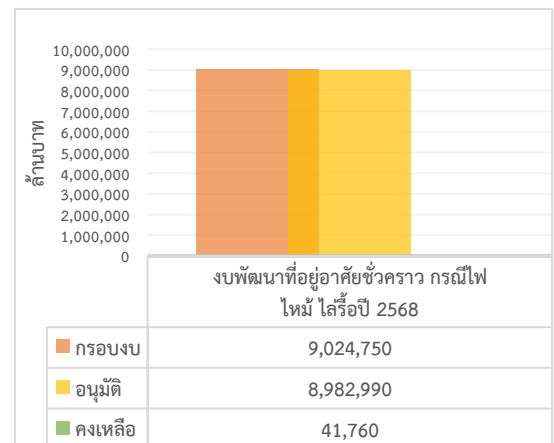
การตรวจทานการบันทึกข้อมูลโครงการบ้านมั่นคง ปีงบประมาณ 2568 จากจำนวนโครงการที่ได้รับการอนุมัติทั้งหมด 42 โครงการ ภาพรวมการบันทึกข้อมูลในฐานระบบเพื่อการเบิกจ่ายงบประมาณ โดยมีโครงการยังไม่เบิกจ่าย 20 โครงการ ดังนี้

ภาค	จำนวนโครงการ	เบิกจ่ายแล้ว		ยังไม่เบิกจ่าย	
		จำนวนโครงการ	วันเฉลี่ย	จำนวนโครงการ	วันเฉลี่ย
ภาคเหนือ	14	10	109	4	84
ภาคตะวันออกเฉียงเหนือ	7	2	131	5	100
ภาคใต้	3	-	-	3	59
ภาคกลางและตะวันตก	4	1	92	3	67
ภาคกทม. ปริมณฑลและตะวันออก	6	2	90	4	77
สนง.พัฒนาที่อยู่อาศัยฯ	8	7	79	1	84
<b>รวม</b>	<b>42</b>	<b>22</b>	<b>95</b>	<b>20</b>	<b>82</b>

### รายงานสถานะโครงการพัฒนาที่อยู่อาศัยชั่วคราว กรณีไฟไหม้ ไล่อื้อ ภัยพิบัติ ปีงบประมาณ 2568 ณ วันที่ 30 มิถุนายน 2568

#### 1. รายงานการดำเนินโครงการพัฒนาที่อยู่อาศัยชั่วคราว กรณีไฟไหม้ ไล่อื้อ ภัยพิบัติ ปี 2568

โครงการพัฒนาที่อยู่อาศัยชั่วคราว กรณีไฟไหม้ ไล่อื้อ ภัยพิบัติ ปี 2568 กำหนดแผนเป้าหมายเพื่อช่วยเหลือชุมชนรวมทั้งสิ้น 350 คร้วเรือน งบดำเนินการทั้งสิ้น 9,450,000 บาท แบ่งเป็นงบบริหารจัดการโครงการ 425,250 บาท และงบดำเนินการสนับสนุนองค์กรชุมชน 9,024,750 บาท



ภาพรวมการอนุมัติงบประมาณและคงเหลือรออนุมัติ ดังนี้

ปีงบประมาณ	งบดำเนินการยกมาปี 2568		ผลการอนุมัติโครงการที่อยู่อาศัยชั่วคราวปี 2568			คงเหลือรอดำเนินการ	
	คร้วเรือน	กรอบงบ	โครงการ	คร้วเรือน	งบอนุมัติแล้ว	คร้วเรือน	งบคงเหลือ
ปีงบประมาณ 2564	112	693,112	12	84	621,370	28	71,742
ปีงบประมาณ 2567	290	5,221,625	37	272	3,990,470	18	1,231,155
ปีงบประมาณ 2568	350	9,024,750	60	385	8,982,990	-	41,760
<b>รวม</b>	<b>752</b>	<b>14,939,487</b>	<b>109</b>	<b>741</b>	<b>13,594,830</b>	<b>46</b>	<b>1,344,657</b>

สถานะงบประมาณที่อยู่อาศัยชั่วคราว มีงบจัดสรรคงเหลือปี 2564 และปี 2567 ยกมาดำเนินการรวมกับงบประมาณปี 2568 ดังนี้

(1) โครงการพัฒนาที่อยู่อาศัยชั่วคราว กรณีไฟไหม้ ไล้รื้อ ปี 2564 มีงบคงเหลือตามกรอบการสนับสนุน 112 ครั้วเรือน จำนวนเงิน 693,112 บาท มีการอนุมัติเพิ่มเติมในปี 2568 จำนวน 84 ครั้วเรือน จำนวนเงินอนุมัติ 621,370 บาท คงเหลือครั้วเรือนดำเนินการตามเป้าหมาย 28 ครั้วเรือน และเงินสนับสนุนคงเหลือ 71,742 บาท (3 ครั้วเรือน)

(2) โครงการพัฒนาที่อยู่อาศัยชั่วคราว กรณีไฟไหม้ ไล้รื้อ ปี 2567 มีงบคงเหลือสนับสนุนได้ 290 ครั้วเรือน จำนวนเงิน 5,221,625 บาท มีการอนุมัติเพิ่มเติมในปี 2568 จำนวน 272 ครั้วเรือน จำนวนเงินอนุมัติ 3,990,470 บาท คงเหลือ 18 ครั้วเรือน จำนวนเงินสนับสนุนคงเหลือ 1,231,155 บาท (สามารถสนับสนุนได้ 68 ครั้วเรือน)

(3) โครงการพัฒนาที่อยู่อาศัยชั่วคราว กรณีไฟไหม้ ไล้รื้อ ปี 2568 จำนวน 350 ครั้วเรือน จำนวนเงิน 9,024,750 บาท มีการอนุมัติในปี 2568 จำนวน 385 ครั้วเรือน จำนวนเงินอนุมัติ 8,982,990 บาท คงเหลืองบประมาณสนับสนุนชุมชน 41,760 บาท

## 2. ผลการอนุมัติและเบิกจ่ายงบประมาณโครงการพัฒนาที่อยู่อาศัยชั่วคราว กรณีไฟไหม้ ไล้รื้อ ปี 2568

ณ วันที่ 30 มิถุนายน 2568 มีการอนุมัติโครงการและงบประมาณปี 2568 จำนวน 13,594,830 บาท ดำเนินการเบิกจ่าย 12,802,830 บาท คงเหลือรอเบิกจ่าย 792,000 บาท จำแนกรายภาค ดังนี้

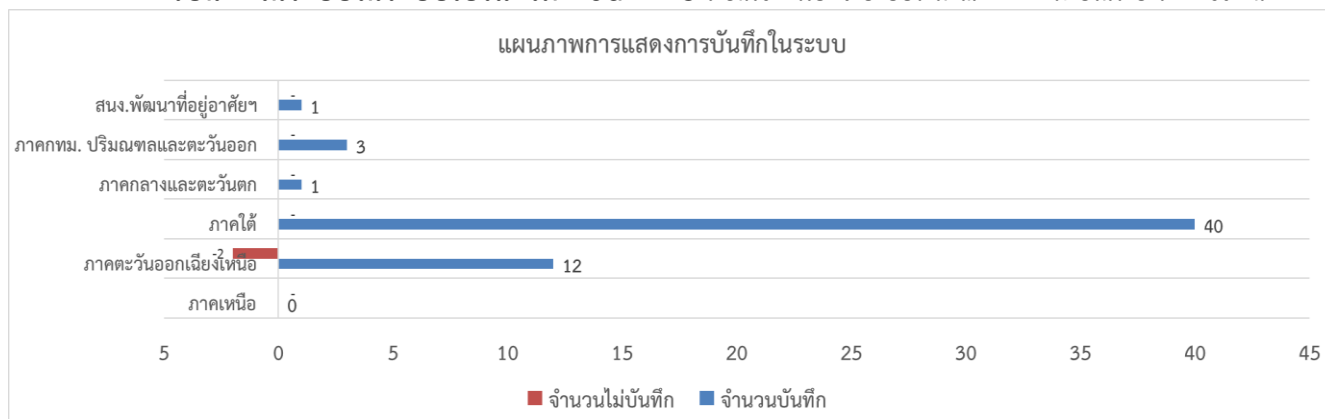
ภาค	อนุมัติดำเนินการปี 2568				เบิกจ่าย				คงเหลือรอเบิกจ่าย (มีย.68)	
	งบปี 2564	งบปี 2567	งบปี 2568		เบิกปี 2564	เบิกปี 2567	ร้อยละงบยกมา	เบิกปี 2568		ร้อยละเบิก
			ครั้วเรือน	จำนวน						
ภาคเหนือ	-	1,418,257	-	-	-	1,418,257	100.00	-	-	-
ภาคตะวันออกเฉียงเหนือ	621,370	687,213	64	1,725,410	513,370	597,213	84.87	1,293,410	74.96	630,000
ภาคใต้	-	234,000	208	4,206,580	-	180,000	76.92	4,206,580	100	54,000
ภาคกลางและตะวันตก	-	475,000	1	27,000	-	457,000	96	27,000	100	18,000
ภาคกทม. ปริมณฑล และตะวันออก	-	666,000	88	2,376,000	-	666,000		2,376,000	100	-
สนง.พัฒนาที่อยู่อาศัยเมืองและชนบท	-	108,000	24	648,000	-	18,000		648,000	100	90,000
สน.พัฒนาที่อยู่อาศัยชุมชนริมคลอง	-	402,000	-	-	-	402,000	100	-	-	-
<b>รวม</b>	<b>621,370</b>	<b>3,990,470</b>	<b>385.00</b>	<b>8,982,990</b>	<b>513,370</b>	<b>3,738,470</b>	<b>92.19</b>	<b>8,550,990</b>	<b>95.19</b>	<b>792,000</b>
			<b>รวมอนุมัติ</b>	<b>13,594,830</b>		<b>รวมเบิกจ่าย</b>		<b>12,802,830</b>		

## 3. ผลการบันทึกข้อมูลโครงการพัฒนาที่อยู่อาศัยชั่วคราว กรณีไฟไหม้ ไล้รื้อ ภัยพิบัติ ในระบบโปรแกรม CODI PMS

การตรวจทานการบันทึกข้อมูลโครงการพัฒนาที่อยู่อาศัยชั่วคราว กรณีไฟไหม้ ไล้รื้อ ภัยพิบัติ ปีงบประมาณ 2568 ในภาพรวมการบันทึกข้อมูลในระบบ ในระบบโปรแกรม CODI PMS จากจำนวนโครงการที่ได้รับการอนุมัติทั้งหมด 59 โครงการ พบว่า มีการบันทึกข้อมูล จำนวน 57 โครงการ ยังไม่บันทึก 2 โครงการ ทั้งนี้ขอให้สำนักงานภาคตรวจสอบความถูกต้อง และขอให้บันทึกและแนบเอกสารตามที่กำหนด

ภาค	จำนวนโครงการ	จำนวนบันทึก	จำนวนไม่บันทึก
ภาคเหนือ	-	-	
ภาคตะวันออกเฉียงเหนือ	14	12	2
ภาคใต้	40	40	
ภาคกลางและตะวันตก	1	1	
ภาคกทม. ปริมณฑลและตะวันออก	3	3	
สนง.พัฒนาที่อยู่อาศัยฯ	1	1	
<b>รวม</b>	<b>59</b>	<b>57</b>	<b>2</b>

ผลการบันทึกในระบบในระบบโปรแกรม Codi-PMS เนื่องจากการเบิกจ่ายงบประมาณงวดที่ 1 ภายในระยะเวลา 60 วัน



4. ระยะเวลาการเบิกจ่ายโครงการพัฒนาที่อยู่อาศัยชั่วคราว กรณีไฟไหม้ ไล้รื้อ ภัยพิบัติ ปี 2568

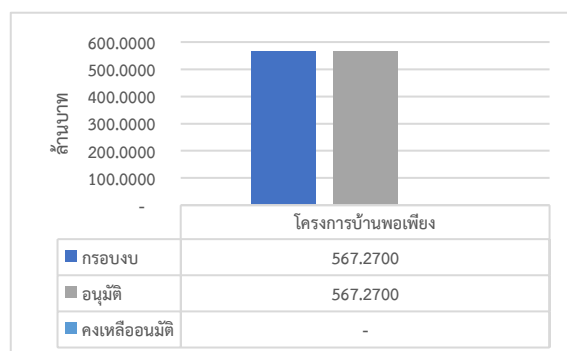
การตรวจทานการบันทึกข้อมูลโครงการพัฒนาที่อยู่อาศัยชั่วคราว กรณีไฟไหม้ ไล้รื้อ ภัยพิบัติ ปีงบประมาณ 2568 จากจำนวนโครงการที่ได้รับการอนุมัติทั้งหมด 59 โครงการ ภาพรวมการบันทึกข้อมูลในระบบเพื่อการเบิกจ่ายงบประมาณ โดยมีโครงการยังไม่เบิกจ่าย 2 โครงการดังนี้

ภาค	จำนวนโครงการ	เบิกจ่ายแล้ว		ยังไม่เบิกจ่าย		วันเฉลี่ย
		จำนวนโครงการ	วันเฉลี่ย	จำนวนโครงการ	วันเฉลี่ย	
ภาคเหนือ	-	-	-	-	-	-
ภาคตะวันออกเฉียงเหนือ	14	12	55	2	145	62
ภาคใต้	40	40	31	-	-	31
ภาคกลางและตะวันตก	1	1	35	-	-	35
ภาคทม. ปริมณฑลและตะวันออก	3	3	28	-	-	28
سنง.พัฒนาที่อยู่อาศัย	1	1	72	-	-	72
<b>รวม</b>	<b>59</b>	<b>57</b>	<b>35</b>	<b>2</b>	<b>145</b>	<b>38</b>

**รายงานสถานะโครงการบ้านพอเพียง**  
**ปีงบประมาณ 2568 ณ วันที่ 30 มิถุนายน 2568**

**1. รายงานการดำเนินโครงการบ้านพอเพียง ปี 2568**

โครงการบ้านพอเพียง ได้กำหนดแผนเป้าหมายเพื่อช่วยเหลือชุมชนผู้มีรายได้น้อย มีความเดือดร้อนเรื่องที่อยู่อาศัย จำนวน 14,850 ครัวเรือน วงเงินรวม 594,000,000 บาท แบ่งเป็นงบบริหารจัดการโครงการ 26,730,000 บาท งบดำเนินการ 567,270,000 บาท จำแนกเป็นรายภาค ดังนี้



ภาค	เป้าหมายกรอบงบประมาณปี 2568			
	จังหวัด	ตำบล	ครัวเรือน	กรอบงบประมาณ
เหนือ	17	372	3,027	115,631,400
ตะวันออกเฉียงเหนือ	20	377	2,885	110,207,000
ใต้	14	243	2,896	110,627,200
กลางและตะวันตก	13	343	2,902	110,856,400
กทม. ปริมณฑลและตะวันออก	13	177	2,840	108,488,000
สำนักงานพัฒนาที่อยู่อาศัยฯ			300	11,460,000
<b>รวม</b>	<b>77</b>	<b>1,512</b>	<b>14,850</b>	<b>567,270,000</b>

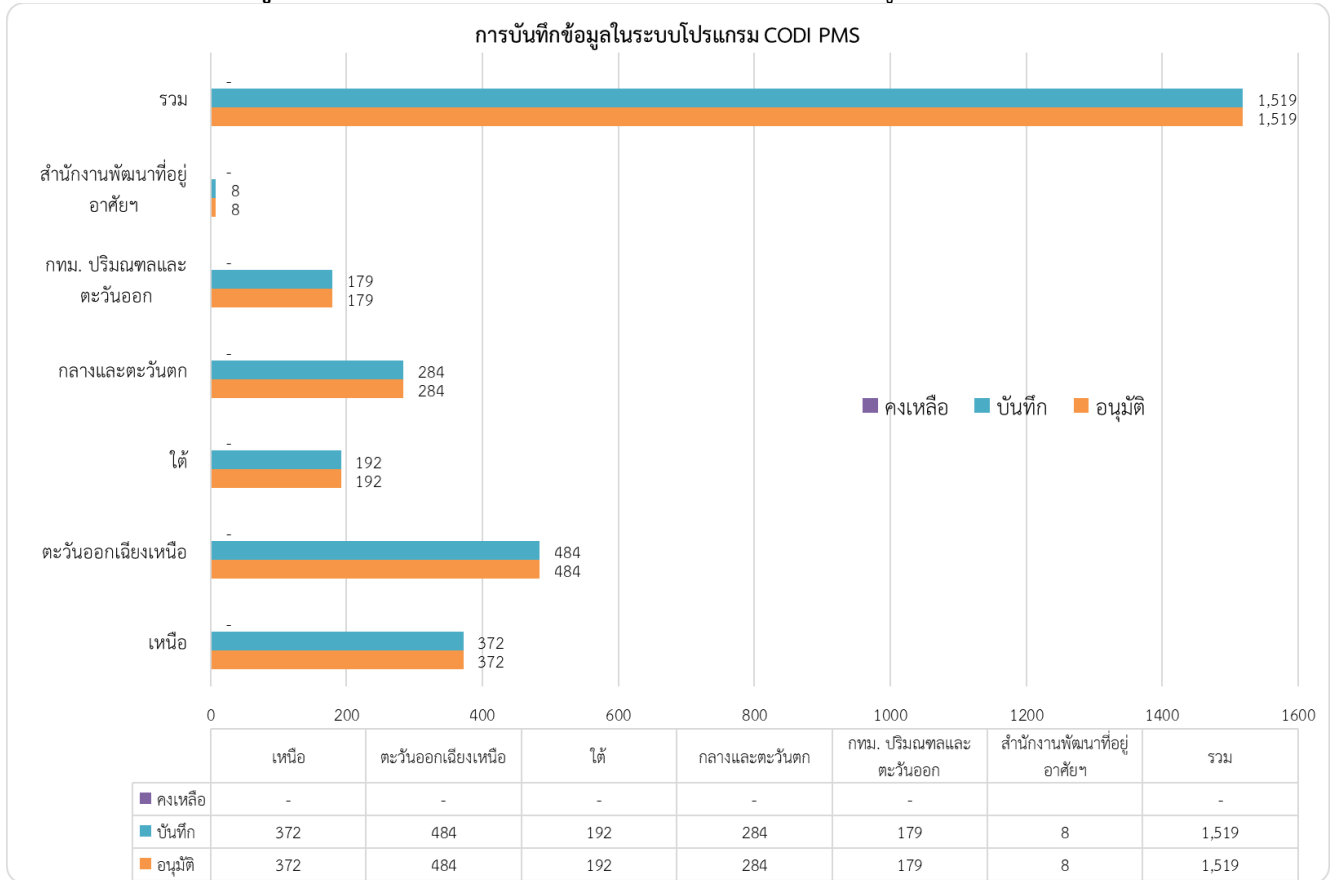
**2. ภาพรวมการอนุมัติและเบิกจ่ายงบประมาณโครงการบ้านพอเพียง**

ณ วันที่ 30 มิถุนายน 2568 มีการพิจารณาการสนับสนุนงบประมาณให้กับองค์กรชุมชน จำนวน 1,519 โครงการ 16,898 ครัวเรือน ดำเนินการได้เกินกว่าเป้าหมาย 2,048 ครัวเรือน มีวงเงินอนุมัติ 567,270,000 บาท และเบิกจ่ายงบประมาณ 504,716,295 บาท คงเหลือรอเบิกจ่าย 62,553,705 บาท มีผลรายภาคดังนี้

ภาค	ผลการอนุมัติตามมติคณะทำงานพิจารณา					คงเหลือจัดสรร/อนุมัติ		ผลการเบิกจ่าย		
	โครงการ	จังหวัด	ตำบล	ครัวเรือน	งบอนุมัติ	ครัวเรือน	งบประมาณ	เบิกจ่าย	ร้อยละ	คงเหลือ
เหนือ	372	17	445	3,963	115,631,400	-936	0	109,385,800	94.60	6,245,600
ตะวันออกเฉียงเหนือ	484	20	494	3,436	110,207,000	-551	0	106,607,745	96.73	3,599,255
ใต้	192	14	264	2,958	110,627,200	-62	0	85,994,202	77.73	24,632,998
กลางและตะวันตก	284	13	340	3,202	110,856,400	-300	0	102,649,440	92.60	8,206,960
กทม.ปริมณฑลและตะวันออก	179	13	186	2,961	108,488,000	-121	0	92,057,108	84.85	16,430,892
สำนักงานพัฒนาที่อยู่อาศัยฯ	8			378	11,460,000	-78	0	8,022,000	70.00	3,438,000
<b>รวม</b>	<b>1,519</b>	<b>77</b>	<b>1,729</b>	<b>16,898</b>	<b>567,270,000</b>	<b>-2,048</b>	<b>0</b>	<b>504,716,295</b>	<b>88.97</b>	<b>62,553,705</b>

### 3. ผลการบันทึกข้อมูลโครงการบ้านพอเพียง ในระบบโปรแกรม CODI PMS

การบันทึกข้อมูลโครงการบ้านพอเพียงปี 2568 มีโครงการที่บันทึกข้อมูลในระบบโปรแกรมทั้งหมดแล้วดังนี้



4. ระยะเวลาการบริหารโครงการบ้านพอเพียง ใช้ระยะเวลาตามเกณฑ์ 1,510 โครงการ คิดเป็นร้อยละ 99.41 ของโครงการทั้งหมด มีระยะเวลาโดยเฉลี่ย 28 วัน/โครงการที่ใช้ระยะเวลามากกว่าเกณฑ์ 9 โครงการ คิดเป็นร้อยละ 0.59 ของโครงการทั้งหมด มีระยะเวลาโดยเฉลี่ย 58 วัน รายละเอียดดังนี้

ตารางสรุประยะเวลาบริหารโครงการ

ภาค	จำนวนโครงการอนุมัติ	เบิกจ่ายตามเกณฑ์ระยะเวลา 60 วัน			เบิกจ่ายเกินระยะเวลา 60 วัน			จำนวนวันเฉลี่ย
		จำนวนโครงการ	วันเฉลี่ย	ร้อยละของจน.โครงการ	จำนวนโครงการ	วันเฉลี่ย	ร้อยละของจน.โครงการ	
เหนือ	372	371	17	99.73	1		0.27	17.93
ตะวันออกเฉียงเหนือ	484	484	21	100.00	-		-	21.35
ใต้	192	192	40	100.00	-		-	39.98
กลางและตะวันตก	284	284	36	100.00	-		-	35.98
กทม. ปริมณฑลและตะวันออก	179	179	41	100.00	-		-	41.34
สำนักงานพัฒนาที่อยู่อาศัย	8	-	-	0.00	8	65	100.00	65.00
รวม	1,519	1,510	28	99.41	9	58	0.59	37.10

\*\*\*\*\*