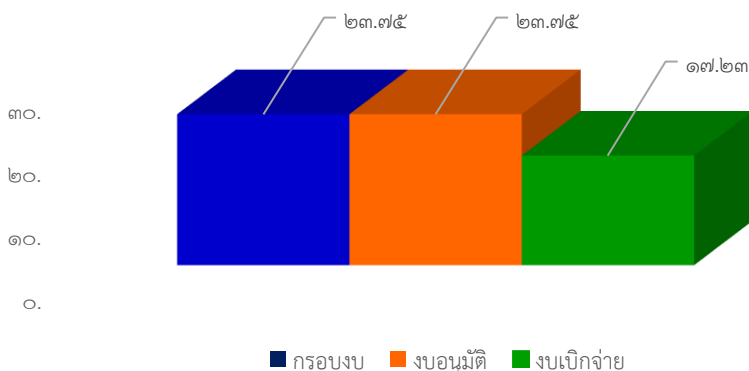


รายงานสถานะโครงการเสริมสร้างขีดความสามารถของชุมชน ปีงบประมาณ พ.ศ. ๒๕๖๘
ณ เดือนพฤษภาคม ๒๕๖๘

สถาบันพัฒนาองค์กรชุมชน (องค์การมหาชน) มีจุดมุ่งหมายในการเสริมสร้างความเข้มแข็งขององค์กรชุมชน โดยกำหนดแนวทาง หลักเกณฑ์ และงบประมาณในการสนับสนุนพื้นที่ตั้งแต่ในระดับครัวเรือน ตำบล/เมือง จังหวัด ภาค และระดับชาติ ภายใต้โครงการและกรอบงบประมาณที่ได้รับการจัดสรรจากรัฐบาล และแผนปฏิบัติการประจำปี ที่มุ่งเน้นการบริหารจัดการร่วมกับขบวนองค์กรชุมชนทุกประเด็นงานในการออกแบบและขับเคลื่อนงานพัฒนาเพื่อสร้างพื้นที่รูปธรรม รวมทั้งเชื่อมโยงและบูรณาการความร่วมมือระหว่างชุมชน หน่วยงานและภาคีพัฒนาในพื้นที่ ภายใต้โครงการเสริมสร้างขีดความสามารถของชุมชน ปี ๒๕๖๘ โดยมีผลการดำเนินงาน ณ เดือนพฤษภาคม ๒๕๖๘ ดังนี้

รายการ	ผลการดำเนินงาน ณ เดือนพฤษภาคม ๒๕๖๘
	โครงการเสริมสร้างขีดความสามารถของชุมชน ปี ๒๕๖๘
๑. กรอบงบประมาณ (ล้านบาท)	๒๓.๗๕
๒. ผลการอนุมัติ	
๒.๑ จำนวนโครงการ	๙๔
- โครงการระดับภาค	๒
- โครงการระดับกลุ่มจังหวัด/เขต	๑๓
- โครงการระดับจังหวัด	๗๗
- โครงการระดับตำบล	-
- สนับสนุนการประชุมสภาองค์กรชุมชนระดับชาติ	๑
- งบประมาณเพื่อการบริหารโครงการ	๑
๒.๒ จำนวนงบอนุมัติ (ล้านบาท)/(ร้อยละของกรอบ)	๒๓.๗๕ (๑๐๐%)
๓. ผลการเบิกจ่ายงบประมาณ	
๓.๑ งบเบิกจ่าย (ล้านบาท)	๑๗.๒๓
๓.๒ ร้อยละเบิกจ่ายจากงบอนุมัติ	๗๒.๕๕
๓.๓ งบประมาณคงเหลือที่ยังไม่เบิกจ่าย (ล้านบาท)	๖.๕๑
๔. จำนวนโครงการที่บันทึกในระบบโปรแกรม CODI PM/ ร้อยละของโครงการที่อนุมัติ	๙๔ (๑๐๐%)
๕. งบประมาณคงเหลือที่ยังไม่อนุมัติ (ล้านบาท)	-



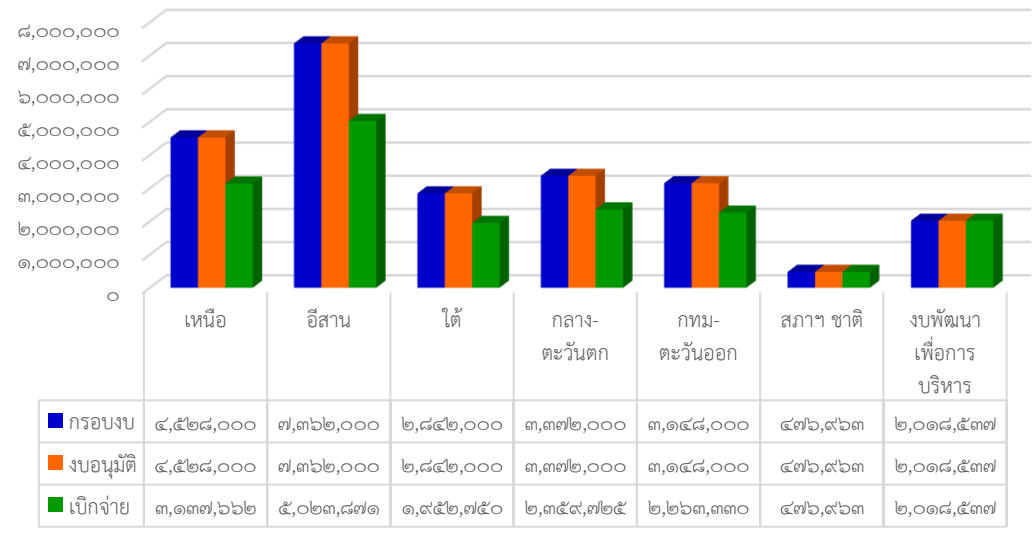
โครงการเสริมสร้างขีดความสามารถของชุมชน ปี ๒๕๖๘ กรอบงบประมาณ ๒๓.๗๕ ล้านบาท มีการดำเนินงาน ณ เดือนพฤษภาคม ๒๕๖๘ ดังนี้

๑. จำนวนโครงการและงบประมาณที่มีการอนุมัติ ให้แก่ชุมชน/เครือข่าย/ภาคีโครงการ วงเงิน ๒๓.๗๕ ล้านบาท คิดเป็นร้อยละ ๑๐๐ ของงบประมาณที่ได้รับการจัดสรร

๒. การบันทึกข้อมูลในระบบโปรแกรม CODI - PM พบว่า มีการอนุมัติโครงการในระบบโปรแกรม CODI - PM จำนวน ๙๔ โครงการ คิดเป็นร้อยละ ๑๐๐ ของจำนวนโครงการอนุมัติ

๓. จำนวนงบประมาณที่มีการเบิกจ่าย ๑๗.๒๓ ล้านบาท คิดเป็นร้อยละ ๗๒.๕๕ ของงบอนุมัติ เงื่อนไขการเบิกจ่ายงบประมาณ กำหนดให้มีการเบิกจ่ายงบประมาณงวดแรกภายใน ๖๐ วัน นับจากวันที่ได้รับอนุมัติโครงการ ทั้งนี้ เพื่อให้เป็นไปตามกระบวนการพัฒนาและบริหารจัดการโครงการ **จึงขอให้สำนักงานภาคทุกภาคเร่งรัดการเบิกจ่ายงบประมาณงวดที่เหลือให้แล้วเสร็จภายในปีงบประมาณ พ.ศ. ๒๕๖๘ (๓๐ กันยายน ๒๕๖๘)**

โครงการเสริมสร้างฯ ปี ๒๕๖๘ ณ เดือนพฤษภาคม ๒๕๖๘



ที่	ภาค	กรอบงบ (บาท)	เสนอ ผอ.อนุมัติ							งบคงเหลือ ที่ยังไม่อนุมัติ (บาท)	การเบิกจ่าย (ข้อมูลจากรายงาน Ro๗)			ข้อมูลบันทึกใน โปรแกรม CODI PM (Ro๑)	
			จน. โครงการ	ภาค/ ชาติ	กลุ่ม จังหวัด /เขต	จังหวัด	ผู้รับ ประโยชน์ (ตำบล)	งบอนุมัติ (บาท)	ร้อยละ งบอนุมัติ		งบเบิกจ่าย (บาท)	งบคงเหลือ (บาท)	ร้อยละ เบิกจ่าย	จน. โครงการ	งบอนุมัติ (บาท)
๑	เหนือ	๔,๕๒๘,๐๐๐	๑๗	-	-	๑๗	๑,๖๗๑	๔,๕๒๘,๐๐๐	๑๐๐	-	๓,๑๓๗,๖๖๒	๑,๓๙๐,๓๓๘	๖๙.๒๙	๑๗	๔,๕๒๘,๐๐๐
๒	ตะวันออกเฉียงเหนือ	๗,๓๖๒,๐๐๐	๓๑	๑	๑๐	๒๐	๒,๐๘๘	๗,๓๖๒,๐๐๐	๑๐๐	-	๕,๐๒๓,๘๗๑	๒,๓๓๘,๑๒๙	๖๘.๒๔	๓๑	๗,๓๖๒,๐๐๐
๓	ใต้	๒,๘๔๒,๐๐๐	๑๘	๑	๓	๑๔	๓๓๑	๒,๘๔๒,๐๐๐	๑๐๐	-	๑,๙๕๒,๗๕๐	๘๘๙,๒๕๐	๖๘.๗๑	๑๘	๒,๘๔๒,๐๐๐
๔	กลางและตะวันตก	๓,๓๗๒,๐๐๐	๑๓	-	-	๑๓	๕๖๕	๓,๓๗๒,๐๐๐	๑๐๐	-	๒,๓๕๙,๗๒๕	๑,๐๑๒,๒๗๕	๖๙.๙๘	๑๓	๓,๓๗๒,๐๐๐
๕	กทม.ปริมณฑลตะวันออก	๓,๑๔๘,๐๐๐	๑๓	-	-	๑๓	๔๗๒	๓,๑๔๘,๐๐๐	๑๐๐	-	๒,๒๖๓,๓๓๐	๘๘๔,๖๗๐	๗๑.๙๐	๑๓	๓,๑๔๘,๐๐๐
๖	ประชุมและกลไกสภาระดับชาติ	๔๗๖,๙๖๓	๑	๑	-	-	-	๔๗๖,๙๖๓	๑๐๐	-	๔๗๖,๙๖๓	-	๑๐๐	๑	๔๗๖,๙๖๓
๗	งปพัฒนาเพื่อการบริหารโครงการ	๒,๐๑๘,๕๓๗	๑	-	-	-	-	๒,๐๑๘,๕๓๗	๑๐๐	-	๒,๐๑๘,๕๓๗	-	๑๐๐	๑	๒,๐๑๘,๕๓๗
	รวม	๒๓,๗๕๐,๕๐๐	๙๔	๓	๑๓	๗๗	๕,๑๒๗	๒๓,๗๕๐,๕๐๐	๑๐๐	-	๑๗,๒๓๒,๘๓๘	๖,๕๑๔,๖๖๒	๗๒.๕๕	๙๔	๒๓,๗๕๐,๕๐๐