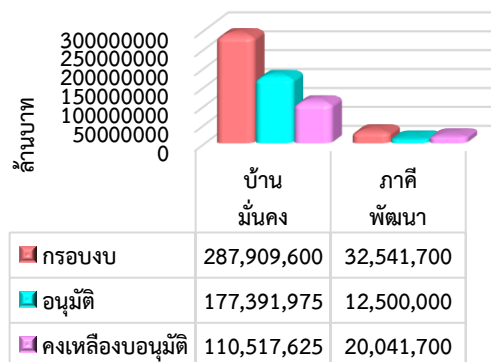


**รายงานสถานะโครงการบ้านมั่นคง**  
**ปีงบประมาณ 2568 ณ วันที่ 30 เมษายน 2568**

**1. รายงานการดำเนินโครงการบ้านมั่นคง ปี 2568**

การดำเนินงานแก้ไขปัญหาที่อยู่อาศัยในพื้นที่เมืองและชนบท ตามแนวทางโครงการบ้านมั่นคง เกิดการสร้างเครือข่ายเมืองและชนบท การพัฒนาความเข้มแข็งของขบวนองค์กรชุมชน และการพัฒนาคุณภาพชีวิต โดยในปี 2568 มีเป้าหมายดำเนินการ 3,900 ครัวเรือน วงเงินรวม 350,220,000 บาท แบ่งเป็นงบบริหารจัดการโครงการ 29,768,700 บาท งบดำเนินการ 320,451,300 บาท



การสนับสนุนงบประมาณปี 2568 มีการพิจารณาและเห็นชอบงบประมาณโครงการบ้านมั่นคงเมืองและชนบท สนับสนุนชุมชนมี 2 ประเภท คือ 1) งบสนับสนุนการพัฒนาที่อยู่อาศัย และ 2) งบพัฒนากระบวนเมือง ซึ่งสามารถดำเนินการได้ใน 13 จังหวัด 36 โครงการ 168 ชุมชน 3,827 ครัวเรือน จำแนกเป็นพื้นที่เมือง 9 โครงการ 36 ชุมชน 1,108 ครัวเรือน พื้นที่ชนบท 17 โครงการ 132 ชุมชน 2,719 ครัวเรือน และงบพัฒนากระบวนเมือง 10 โครงการ งบประมาณที่อนุมัติรวม 189,891,975 บาท

โครงการบ้านมั่นคงปี 2568	กรอบงบประมาณ	การอนุมัติ				งบประมาณที่ยังไม่อนุมัติ
		โครงการ	ครัวเรือน	งบอนุมัติปี 2568	ร้อยละอนุมัติ	
1.โครงการพัฒนาที่อยู่อาศัย (บ้านมั่นคง)	287,909,600	26	3,827	177,391,975	61.61	110,517,625
2.งบพัฒนากระบวนเมือง (ภาคีพัฒนา)	32,541,700	10	-	12,500,000	38.41	20,041,700
รวม	320,451,300	36	3,827	189,891,975	59.26	130,559,325

**2. ภาพรวมงบประมาณโครงการบ้านมั่นคงรายภาค**

ในปีงบประมาณ 2567 มีงบประมาณคงเหลือรอเบิกจ่ายยกมาดำเนินการในปีงบประมาณ 2568 เป็นงบอุดหนุนที่อยู่อาศัย 471,862,470 บาท และงบพัฒนากระบวนเมือง 20,893,300 บาท จำนวนเงินรวม 492,755,770 บาท

ณ วันที่ 30 เมษายน 2568 ได้มีการพิจารณาและเห็นชอบงบประมาณโครงการบ้านมั่นคงเมืองและชนบท จำนวน 36 โครงการ 3,827 ครัวเรือน งบประมาณอนุมัติ 189,891,375 บาท รวมงบอนุมัติสะสม 687,287,497 บาท

ภาค	ยกมาปี 2568	งบอนุมัติปี 2568					รวมงบคงเหลือ+อนุมัติสะสม
	รวมงบคงเหลือ	ครัวเรือน	งบอุดหนุน	งบอุดหนุน60-67	งบกระบวนเมือง	รวมอนุมัติปี 68	
ภาคเหนือ	71,438,658	1,404	45,587,966		300,000	45,887,966	117,326,624
ภาคใต้	129,639,214	127	6,180,000		2,000,000	8,180,000	137,819,214
ภาคตะวันออกเฉียงเหนือ	11,122,600	1,005	65,884,817		300,000	66,184,817	77,307,417
ภาคกลางและตะวันตก	33,147,890	457	21,050,661	662,200		21,712,861	55,522,951
ภาคกรุงเทพฯ ปริมณฑล	119,267,684	786	33,765,131	30,000		33,795,131	153,092,815
สำนักงานพัฒนาที่อยู่อาศัย	59,197,336	48	931,200	3,300,000	9,900,000	14,131,200	76,628,536
สำนักงานพัฒนาที่อยู่อาศัย (ริมราง)	66,942,388	-	-		-	-	66,942,388
สำนักพัฒนาที่อยู่อาศัยริมราง	2,000,000	-				-	2,000,000
สำนักพัฒนาที่อยู่อาศัยริมคลอง	-	-		647,552			647,552
<b>รวมงบคงเหลือ</b>	<b>492,755,770</b>	<b>3,827</b>	<b>173,399,775</b>	<b>3,992,200</b>	<b>12,500,000</b>	<b>189,891,975</b>	<b>687,287,497</b>

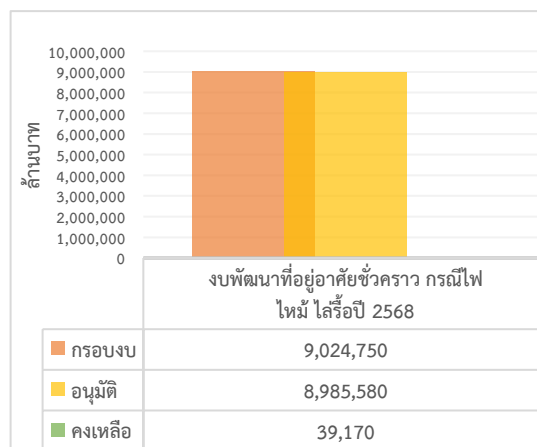
**การเบิกจ่าย** มีการเบิกจ่ายสะสม 118,684,970 บาท คงเหลืองบรอเบิกจ่าย 501,924,287.50 บาท จำแนกรายภาคดังนี้

ภาค	เบิกจ่าย				รวมเบิกจ่ายสะสม	ร้อยละเบิกจ่าย	รวมงบคงเหลือรอเบิก
	เบิกงบยกมา	ร้อยละ	เบิกงบอนุมัติ68	ร้อยละ			
ภาคเหนือ	14,227,403	19.92	11,646,421	25.38	25,873,824	22.05	75,631,911
ภาคใต้	18,800,122	14.50	-	-	18,800,122	13.64	119,019,092
ภาคตะวันออกเฉียงเหนือ	870,000	7.82	2,734,715	4.13	3,604,715	4.66	73,702,702
ภาคกลางและตะวันตก	10,331,880	31.17	2,342,425	10.79	12,674,305	22.83	36,757,161
ภาคกรุงเทพฯ ปริมณฑล	27,817,165	23.32	5,555,706	16.44	33,372,871	21.80	119,689,944
สำนักงานพัฒนาที่อยู่อาศัย	17,693,450	29.89	1,540,000	10.90	19,233,450	25.10	31,979,336
สำนักงานพัฒนาที่อยู่อาศัย (ริมราง)	3725682.5	5.57	-	-	3,725,683	5.57	43,896,590
สำนักพัฒนาที่อยู่อาศัยริมราง	1,400,000	70.00	-	-	1,400,000	70.00	600,000
สำนักพัฒนาที่อยู่อาศัยริมคลอง	-	-	-	-	-	-	647,552
<b>รวมงบคงเหลือ</b>	<b>94,865,702.50</b>	<b>19.25</b>	<b>23,819,267</b>	<b>12.54</b>	<b>118,684,970</b>	<b>17.27</b>	<b>501,924,287.50</b>

**รายงานสถานะโครงการพัฒนาที่อยู่อาศัยชั่วคราว กรณีไฟไหม้ ไลรื้อ ภัยพิบัติ**  
**ปีงบประมาณ 2568 ณ วันที่ 30 เมษายน 2568**

**1. รายงานการดำเนินโครงการพัฒนาที่อยู่อาศัยชั่วคราว กรณีไฟไหม้ ไลรื้อ ภัยพิบัติ ปี 2568**

โครงการพัฒนาที่อยู่อาศัยชั่วคราว กรณีไฟไหม้ ไลรื้อ ภัยพิบัติ ปี 2568 กำหนดแผนเป้าหมายเพื่อช่วยเหลือชุมชนรวมทั้งสิ้น 350 ครัวเรือน งบดำเนินการทั้งสิ้น 9,450,000 บาท แบ่งเป็นงบบริหารจัดการโครงการ 425,250 บาท และงบดำเนินการสนับสนุนองค์กรชุมชน 9,024,750 บาท



ภาพรวมการอนุมัติงบประมาณและคงเหลือรออนุมัติ ดังนี้

ปีงบประมาณ	งบดำเนินการยกมาปี 2568		ผลการอนุมัติโครงการที่อยู่อาศัยชั่วคราว ปี 2568			คงเหลือรอดำเนินการ	
	ครัวเรือน	กรอบงบ	โครงการ	ครัวเรือน	งบอนุมัติแล้ว	ครัวเรือน	งบคงเหลือ
ปีงบประมาณ 2564	112	693,112	11	83	603,370	29	89,742
ปีงบประมาณ 2567	290	5,221,625	23	224	3,126,470	66	2,095,155
ปีงบประมาณ 2568	350	9,024,750	60	385	8,985,580	-	39,170
<b>รวม</b>	<b>752</b>	<b>14,939,487</b>	<b>94</b>	<b>692</b>	<b>11,467,420</b>	<b>95</b>	<b>2,224,067</b>

หมายเหตุ : มีโครงการอยู่ระหว่างเสนออนุมัติในเดือน พ.ค.68

สถานะงบประมาณที่อยู่อาศัยชั่วคราว มีงบจัดสรรคงเหลือปี 2564 และปี 2567 ยกมาดำเนินการรวมกับงบประมาณปี 2568 ดังนี้

(1) โครงการพัฒนาที่อยู่อาศัยชั่วคราว กรณีไฟไหม้ ไล้รื้อ ปี 2564 มีงบคงเหลือตามกรอบการสนับสนุน 112 ครั้วเรือน จำนวนเงิน 693,112 บาท มีการอนุมัติเพิ่มเติมในปี 2568 จำนวน 83 ครั้วเรือน จำนวนเงินอนุมัติ 603,370 บาท คงเหลืองบสนับสนุนชุมชน 29 ครั้วเรือน จำนวนเงิน 89,742 บาท (เงินคงเหลือสนับสนุน 4 ครั้วเรือน)

(2) โครงการพัฒนาที่อยู่อาศัยชั่วคราว กรณีไฟไหม้ ไล้รื้อ ปี 2567 มีงบคงเหลือ 290 ครั้วเรือน จำนวนเงิน 5,221,625 บาท มีการอนุมัติเพิ่มเติมในปี 2568 จำนวน 224 ครั้วเรือน จำนวนเงินอนุมัติ 3,126,470 บาท คงเหลืองบสนับสนุนชุมชน 66 ครั้วเรือน จำนวนเงิน 2,095,155 บาท (เงินคงเหลือสนับสนุน 116 ครั้วเรือน)

(3) โครงการพัฒนาที่อยู่อาศัยชั่วคราว กรณีไฟไหม้ ไล้รื้อ ปี 2568 จำนวน 350 ครั้วเรือน จำนวนเงิน 9,024,750 บาท มีการอนุมัติในปี 2568 จำนวน 385 ครั้วเรือน (คืบงบ 1 ครั้วเรือน) จำนวนเงินอนุมัติ 8,985,580 บาท สามารถสนับสนุนได้เพิ่มจากกรอบการสนับสนุน 35 ครั้วเรือน คงเหลืองบสนับสนุนชุมชน 39,170 บาท

## 2. ผลการอนุมัติและเบิกจ่ายงบประมาณโครงการพัฒนาที่อยู่อาศัยชั่วคราว กรณีไฟไหม้ ไล้รื้อ ปี 2568

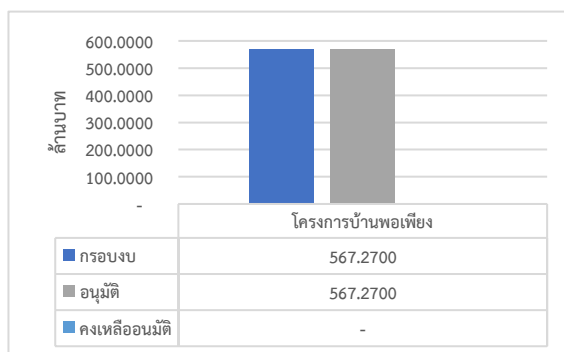
ณ วันที่ 30 เมษายน 2568 มีการอนุมัติโครงการและงบประมาณปี 2568 จำนวน 12,712,830 บาท ดำเนินการเบิกจ่าย 11,284,830 บาท คงเหลือรอเบิกจ่าย 1,428,000 บาท จำแนกรายภาค ดังนี้

ภาค	อนุมัติดำเนินการปี 2568				เบิกจ่าย					คงเหลือรอเบิกจ่าย
	งบปี 2564	งบปี 2567	งบปี 2568		เบิกปี 2564	เบิกปี 2567	ร้อยละ งบยกมา	เบิกปี 2568	ร้อยละ เบิก	
			ครั้วเรือน	จำนวน						
ภาคเหนือ	-	1,418,257	-	-	-	1,220,257	86	-	-	198,000
ภาคตะวันออกเฉียงเหนือ	603,370	597,213	64	1,725,410	495,370	597,213	91	1,293,410	74.96	540,000
ภาคใต้	-	72,000	208	4,206,580	-	54,000	75	4,206,580	100	18,000
ภาคกลางและตะวันตก	-	439,000	1	27,000	-	205,000	47	27,000	100	234,000
ภาคกทม.ปริมณฑล และตะวันออก	-	180,000	88	2,376,000	-	-	-	2,376,000	100	180,000
สง.พัฒนาที่อยู่อาศัยเมืองและชนบท	-	18,000	24	648,000	-	-	-	648,000	100	18,000
สน.พัฒนาที่อยู่อาศัยชุมชนริมคลอง	-	402,000	-	-	-	162,000	40	-	-	240,000
<b>รวม</b>	<b>603,370</b>	<b>3,126,470</b>	<b>385</b>	<b>8,982,990</b>	<b>495,370</b>	<b>2,238,470</b>	<b>73.30</b>	<b>8,550,990</b>	<b>95.19</b>	<b>1,428,000</b>
				รวมอนุมัติ		รวมเบิกจ่าย				
				12,712,830		11,284,830				

**รายงานสถานะโครงการบ้านพอเพียง**  
**ปีงบประมาณ 2568 ณ วันที่ 30 เมษายน 2568**

**1. รายงานการดำเนินโครงการบ้านพอเพียง ปี 2568**

โครงการบ้านพอเพียง ได้กำหนดแผนเป้าหมายเพื่อช่วยเหลือชุมชนผู้มีรายได้น้อย มีความเดือดร้อนเรื่องที่อยู่อาศัย จำนวน 14,850 ครัวเรือน วงเงินรวม 594,000,000 บาท แบ่งเป็น งบบริหารจัดการโครงการ 26,730,000 บาท งบดำเนินการ 567,270,000 บาท จำแนกเป็นรายภาค ดังนี้



ภาค	เป้าหมายกรอบงบประมาณปี 2568			
	จังหวัด	ตำบล	ครัวเรือน	กรอบงบประมาณ
เหนือ	17	372	3,027	115,631,400
ตะวันออกเฉียงเหนือ	20	377	2,885	110,207,000
ใต้	14	243	2,896	110,627,200
กลางและตะวันตก	13	343	2,902	110,856,400
กทม. ปริมณฑลและตะวันออก	13	177	2,840	108,488,000
สำนักงานพัฒนาที่อยู่อาศัยฯ			300	11,460,000
<b>รวม</b>	<b>77</b>	<b>1,512</b>	<b>14,850</b>	<b>567,270,000</b>

**2. ภาพรวมการอนุมัติและเบิกจ่ายงบประมาณโครงการบ้านพอเพียง**

ณ วันที่ 30 เมษายน 2568 มีการพิจารณาการสนับสนุนงบประมาณให้กับองค์กรชุมชน จำนวน 1,519 โครงการ 16,899 ครัวเรือน ดำเนินการได้เกินกว่าเป้าหมาย 2,049 ครัวเรือน มีวงเงินอนุมัติ 567,270,000 บาท และเบิกจ่ายงบประมาณ 472,486,356 บาท คงเหลือรอเบิกจ่าย 94,783,644 บาท มีผลรายภาคดังนี้

ภาค	ผลการอนุมัติตามมติคณะทำงานพิจารณา					คงเหลือจัดสรร/อนุมัติ		ผลการเบิกจ่าย		
	โครงการ	จังหวัด	ตำบล	ครัวเรือน	งบอนุมัติ	ครัวเรือน	งบประมาณ	เบิกจ่าย	ร้อยละ	คงเหลือ
เหนือ	372	17	445	3,963	115,631,400	-936	0	102,182,800	88.37	13,448,600
ตะวันออกเฉียงเหนือ	484	20	494	3,437	110,207,000	-552	0	99,705,860	90.47	10,501,140
ใต้	192	14	264	2,958	110,627,200	-62	0	85,691,802	77.46	24,935,398
กลางและตะวันตก	284	13	340	3,202	110,856,400	-300	0	100,447,294	90.61	10,409,106
กทม. ปริมณฑลและตะวันออก	179	13	186	2,961	108,488,000	-121	0	76,436,600	70.46	32,051,400
สำนักงานพัฒนาที่อยู่อาศัยฯ	8			378	11,460,000	-78	0	8,022,000	70.00	3,438,000
<b>รวม</b>	<b>1,519</b>	<b>77</b>	<b>1,729</b>	<b>16,899</b>	<b>567,270,000</b>	<b>-2,049</b>	<b>0</b>	<b>472,486,356</b>	<b>83.29</b>	<b>94,783,644</b>

\*\*\*\*\*