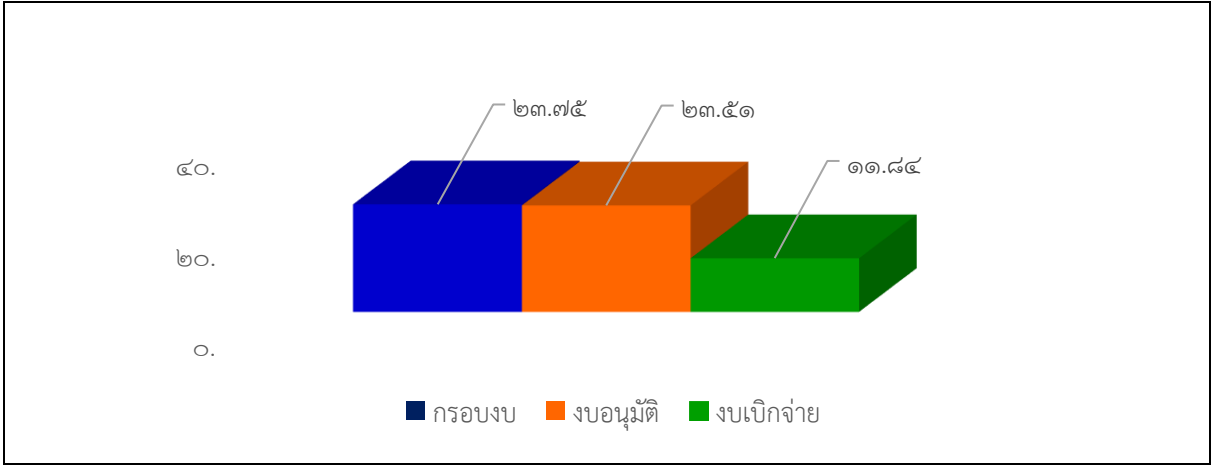


รายงานสถานะโครงการเสริมสร้างขีดความสามารถของชุมชน ปีงบประมาณ พ.ศ. ๒๕๖๘

ณ ไตรมาส ๒ (มกราคม ๒๕๖๘ - มีนาคม ๒๕๖๘)

สถาบันพัฒนาองค์กรชุมชน (องค์การมหาชน) มีจุดมุ่งหมายในการเสริมสร้างความเข้มแข็งขององค์กรชุมชน โดยกำหนดแนวทาง หลักเกณฑ์ และงบประมาณในการสนับสนุนพื้นที่ตั้งแต่ในระดับครัวเรือน ตำบล/เมือง จังหวัด ภาค และระดับชาติ ภายใต้โครงการและกรอบงบประมาณที่ได้รับการจัดสรรจากรัฐบาล และแผนปฏิบัติการประจำปี ที่มุ่งเน้นการบริหารจัดการร่วมกับขบวนการองค์กรชุมชนทุกประเด็นงานในการออกแบบและขับเคลื่อนงานพัฒนาเพื่อสร้างพื้นที่รูปธรรม รวมทั้งเชื่อมโยงและบูรณาการความร่วมมือระหว่างชุมชน หน่วยงานและภาคีพัฒนาในพื้นที่ ภายใต้โครงการเสริมสร้างขีดความสามารถของชุมชน ปี ๒๕๖๘ โดยมีผลการดำเนินงาน ณ เดือนมีนาคม ๒๕๖๘ ดังนี้

รายการ	ผลการดำเนินงาน ณ เดือนมีนาคม ๒๕๖๘
	โครงการเสริมสร้างขีดความสามารถของชุมชน ปี ๒๕๖๘
1. กรอบงบประมาณ (ล้านบาท)	๒๓.๗๕
2. ผลการอนุมัติ	
2.1 จำนวนโครงการ	๙๓
- โครงการระดับภาค/ชาติ	๒
- โครงการระดับกลุ่มจังหวัด/เขต	๑๓
- โครงการระดับจังหวัด	๗๖
- โครงการระดับตำบล	-
- สนับสนุนการประชุมสภาองค์กรชุมชนระดับชาติ	๑
- งบประมาณเพื่อการบริหารโครงการ	๑
2.2 จำนวนงบอนุมัติ (ล้านบาท)/ (ร้อยละของกรอบงบ)	๒๓.๕๑ (๙๘.๙๘%)
3. ผลการเบิกจ่ายงบประมาณ	
3.1 งบเบิกจ่าย (ล้านบาท)	๑๑.๘๔
3.2 ร้อยละเบิกจ่ายจากงบอนุมัติ	๕๐.๓๖
3.3 งบประมาณคงเหลือที่ยังไม่เบิกจ่าย (ล้านบาท)	๑๑.๖๗
4. จำนวนโครงการที่บันทึกในระบบโปรแกรม CODI PM/ ร้อยละของโครงการที่อนุมัติ	๘๖ (๙๒.๔๗%)
5. งบประมาณคงเหลือที่ยังไม่อนุมัติ (ล้านบาท)	๐.๒๔



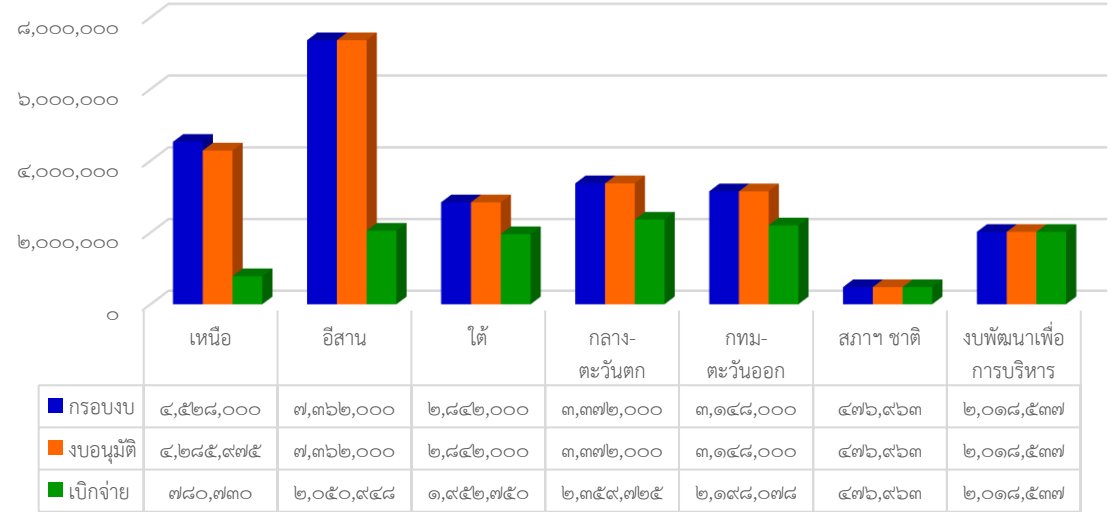
โครงการเสริมสร้างขีดความสามารถของชุมชน ปี ๒๕๖๘ กรอบงบประมาณ ๒๓.๗๕ ล้านบาท มีการดำเนินงาน ณ เดือนมีนาคม ๒๕๖๘ ดังนี้

1. จำนวนโครงการและงบประมาณที่มีการอนุมัติ ให้แก่ชุมชน/เครือข่าย/ภาคี ๙๓ โครงการ วงเงิน ๒๓.๕๑ ล้านบาท คิดเป็นร้อยละ ๙๘.๙๙ ของงบประมาณที่ได้รับการจัดสรร

2. การบันทึกข้อมูลในระบบโปรแกรม CODI - PM พบว่า มีการอนุมัติโครงการในระบบโปรแกรม CODI - PM จำนวน ๘๖ โครงการ คิดเป็นร้อยละ ๙๒.๔๗ ของจำนวนโครงการอนุมัติ

3. จำนวนงบประมาณที่มีการเบิกจ่าย ๑๑.๘๔ ล้านบาท คิดเป็นร้อยละ ๕๐.๓๖ ของงบอนุมัติ เงื่อนไขการเบิกจ่ายงบประมาณ กำหนดให้มีการเบิกจ่ายงบประมาณงวดแรกภายใน ๖๐ วัน นับจากวันที่ได้รับอนุมัติโครงการ ทั้งนี้ เพื่อให้เป็นไปตามกระบวนการพัฒนาและบริหารจัดการโครงการ

โครงการเสริมสร้างฯ ปี ๒๕๖๘ ณ เดือนมีนาคม ๒๕๖๘



จึงขอให้สำนักงานภาคเหนือเร่งรัดการอนุมัติโครงการที่เหลือ และสำนักงานภาคทุกภาคเบิกจ่ายงบประมาณงวดแรกให้แล้วเสร็จภายในเดือนเมษายน ๒๕๖๘

ที่	ภาค	กรอบงบ (บาท)	เสนอ ผอ.อนุมัติ							งบคงเหลือที่ยังไม่อนุมัติ (บาท)	การเบิกจ่าย (ข้อมูลจากรายงาน Ro๗)			ข้อมูลบันทึกในโปรแกรม CODI PM (Ro๑)	
			จน.โครงการ	ภาค/ชาติ	กลุ่มจังหวัด/เขต	จังหวัด	ผู้รับประโยชน์ (ตำบล)	งบอนุมัติ (บาท)	ร้อยละงบอนุมัติ		งบเบิกจ่าย (บาท)	งบคงเหลือ (บาท)	ร้อยละเบิกจ่าย	จน.โครงการ	งบอนุมัติ (บาท)
๑	เหนือ	๔,๕๒๘,๐๐๐	๑๖	-	-	๑๖	๑,๖๑๔	๔,๒๘๕,๙๗๕	๙๔.๖๕	๒๔๒,๐๒๕	๗๘๐,๗๓๐	๓,๕๐๕,๒๔๕	๑๘.๒๒	๑๔	๓,๗๖๒,๕๒๕
๒	ตะวันออกเฉียงเหนือ	๗,๓๖๒,๐๐๐	๓๑	๑	๑๐	๒๐	๒,๐๘๘	๗,๓๖๒,๐๐๐	๑๐๐.๐๐	-	๒,๐๕๐,๙๔๘	๕,๓๑๑,๐๕๒	๒๗.๘๖	๒๖	๖,๕๒๖,๘๕๐
๓	ใต้	๒,๘๔๒,๐๐๐	๑๘	๑	๓	๑๔	๓๓๑	๒,๘๔๒,๐๐๐	๑๐๐.๐๐	-	๑,๙๕๒,๗๕๐	๘๘๙,๒๕๐	๖๘.๗๑	๑๘	๒,๘๔๒,๐๐๐
๔	กลางและตะวันตก	๓,๓๗๒,๐๐๐	๑๓	-	-	๑๓	๕๖๕	๓,๓๗๒,๐๐๐	๑๐๐.๐๐	-	๒,๓๕๙,๗๒๕	๑,๐๑๒,๒๗๕	๖๙.๙๘	๑๓	๓,๓๗๒,๐๐๐
๕	กทม.ปริมณฑลตะวันออก	๓,๑๔๘,๐๐๐	๑๓	-	-	๑๓	๔๗๒	๓,๑๔๘,๐๐๐	๑๐๐.๐๐	-	๒,๑๙๘,๐๗๘	๙๔๙,๙๒๒	๖๙.๘๒	๑๓	๓,๑๔๘,๐๐๐
๖	ประชุมและกลไกสภาฯระดับชาติ	๔๗๖,๙๖๓	๑	๑	-	-	-	๔๗๖,๙๖๓	๑๐๐.๐๐	-	๔๗๖,๙๖๓	-	๑๐๐.๐๐	๑	๔๗๖,๙๖๓
๗	งบพัฒนาเพื่อการบริหารโครงการ	๒,๐๑๘,๕๓๗	๑	-	-	-	-	๒,๐๑๘,๕๓๗	๑๐๐.๐๐	-	๒,๐๑๘,๕๓๗	-	๑๐๐.๐๐	๑	๒,๐๑๘,๕๓๗
	รวม	๒๓,๗๔๗,๕๐๐	๙๓	๓	๑๓	๗๖	๕,๐๗๐	๒๓,๕๐๕,๔๗๕	๙๘.๙๘	๒๔๒,๐๒๕	๑๑,๘๓๗,๗๓๑	๑๑,๖๖๗,๗๔๔	๕๐.๓๖	๘๖	๒๒,๑๔๖,๘๗๕

○ การบันทึกข้อมูลในระบบโปรแกรม CODI - PM จากการตรวจทานข้อมูลโครงการเสริมสร้างฯ ปีงบประมาณ ๒๕๖๘ ในภาพรวมได้มีการบันทึกข้อมูลในระบบฐานข้อมูลซึ่งประกอบด้วย ข้อมูลโครงการ องค์กร และการแนบไฟล์เอกสาร จากจำนวนโครงการทั้งหมด ๙๒ โครงการ ของ ๕ ภาค และส่วนกลาง (ไม่รวมงบประมาณเพื่อการบริหารโครงการ) พบว่ามีการบันทึกข้อมูลจำนวน ๘๕ โครงการ และข้อมูลมีความครบถ้วนเฉลี่ยร้อยละ ๗๘.๖๑ ทั้งนี้ ขอให้สำนักงานภาคตรวจสอบความถูกต้อง และแนบเอกสาร รายละเอียดตามที่กำหนด และขอให้สำนักงานภาคทุกภาค เร่งรัดการบันทึกข้อมูลและอนุมัติโครงการในระบบให้ครบถ้วนสมบูรณ์ ซึ่งข้อมูลที่ได้มีการบันทึกในระบบจะนำไปสู่การตรวจสอบของหน่วยงานภายใน และภายนอกองค์กร และการประมวลผลข้อมูลภาพรวมโครงการ

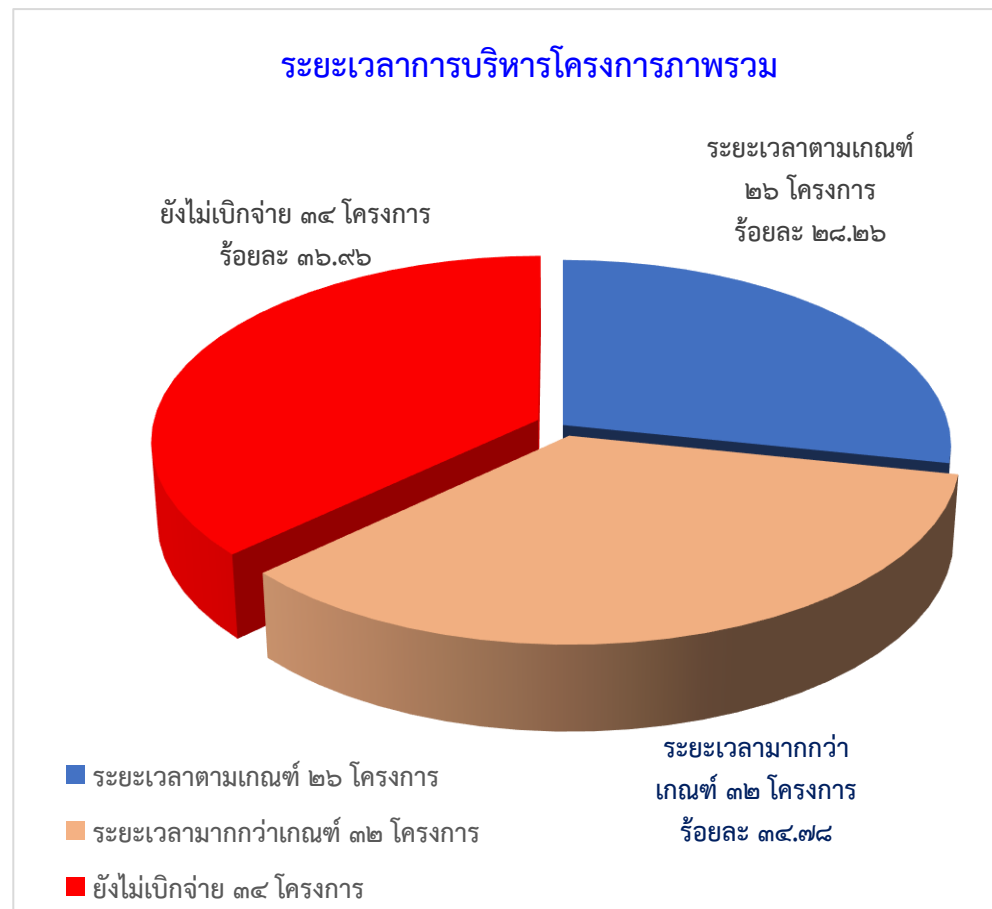
ภาค	จำนวนโครงการทั้งหมด	จำนวนโครงการที่บันทึก	สถานะข้อมูลที่มีการบันทึก								เอกสารแนบ				
			มติ กก.ภาค/จว.	ข้อมูลเบื้องต้นโครงการ	ข้อมูลองค์กรผู้เสนอ	กิจกรรมโครงการ	บันทึกความร่วมมือ	จำนวนตำบล (ระบุจน.)	ข้อมูลโครงการย่อยระดับตำบล	บัญชีผู้รับเงิน	MOU	แบบแสดงผลอนุมัติ	สำเนาบัญชี	เอกสารเบิกจ่ายงวดที่ 1	เอกสารเบิกจ่ายงวดที่ 2
ภาคเหนือ	๑๖	๑๔	๑๔	๑๔	๑๔	๑๔	๑๔	๑,๒๘๓	๐	๑๔	๓	๓	๓	๓	-
ภาคอีสาน	๓๑	๒๖	๒๖	๒๖	๒๖	๒๖	๒๖	๑,๗๗๘	๐	๒๖	๑๑	๑๑	๑๙	๑๑	-
ภาคใต้	๑๘	๑๘	๑๘	๑๘	๑๘	๑๘	๑๘	๓๓๑	๐	๑๘	๑๔	๑๔	๑๔	๑๔	-
กลางตะวันตก	๑๓	๑๓	๑๓	๑๓	๑๓	๑๓	๑๓	๕๖๕	๐	๑๓	๑๓	๑๓	๑๑	๑๓	-
กทม.ตะวันออก	๑๓	๑๓	๑๓	๑๓	๑๓	๑๓	๑๓	๔๗๑	๐	๑๓	๑๓	๑๒	๑๓	๑๓	-
สนับสนุนการประชุมและกลไกการดำเนินงานสภาฯ ระดับชาติ	๑	๑	๑	๑	๑	๑	๑	๐	๐	๑	๑	๑	๑	๑	-
รวมคิดเป็นร้อยละ	๙๒	๘๕ ๑๐๐	๘๕ ๑๐๐	๘๕ ๑๐๐	๘๕ ๑๐๐	๘๕ ๑๐๐	๘๕ ๑๐๐	๔,๔๒๘	-	๘๕ ๑๐๐	๕๕ ๖๔.๗๑	๕๔ ๖๓.๕๓	๖๑ ๗๑.๗๖	๕๕ ๖๔.๗๑	- -

○ **ระยะเวลาในกระบวนการบริหารโครงการ** จากการบริหารโครงการที่ผ่านมา และได้มีการทบทวนและพัฒนากระบวนการบริหารโครงการในทุกขั้นตอน เพื่อยกระดับการดำเนินงานให้เป็นมาตรฐานเดียวกันและเป็นการประกันคุณภาพการดำเนินงานขององค์กรในการสนับสนุนองค์กรชุมชนและภาคีพัฒนาที่ได้รับการสนับสนุนโครงการและงบประมาณจากสถาบันฯ โดยในปีงบประมาณ พ.ศ. ๒๕๖๘ ได้กำหนดมาตรฐานระยะเวลาในการบริหารโครงการนับตั้งแต่ได้รับความเห็นชอบจากกลไกพิจารณากลับกรอง จนกระทั่งเบิกจ่ายงบประมาณงวดแรกใช้ระยะเวลาในการดำเนินงานไม่เกิน ๕๕ วัน โดยแยกเป็น ๑) กระบวนการพิจารณาโครงการ : ระยะเวลาในการบริหารโครงการตั้งแต่คณะทำงานพิจารณาโครงการระดับภาคพิจารณาเห็นชอบโครงการจนถึง ผอ.ภาคลงนามอนุมัติ จำนวน ๓๐ วัน และ ๒) กระบวนการเบิกจ่ายโครงการ : ระยะเวลาหลังจาก ผอ.ภาคลงนามอนุมัติ จนถึงการเบิกจ่ายงบประมาณงวดแรก จำนวน ๒๕ วัน

การบริหารโครงการเสริมสร้างขีดความสามารถของชุมชน ปีงบประมาณ ๒๕๖๘ จำนวน ๙๒ โครงการ พบว่า

- **โครงการที่ใช้ระยะเวลาตามเกณฑ์** จำนวน ๒๖ โครงการ คิดเป็นร้อยละ ๒๘.๒๖ ของโครงการทั้งหมด ใช้ระยะเวลาโดยเฉลี่ย ๔๓ วัน
- **โครงการที่ใช้ระยะมากกว่าเกณฑ์** จำนวน ๓๒ โครงการ คิดเป็นร้อยละ ๓๔.๗๘ ของโครงการทั้งหมด ใช้ระยะเวลาโดยเฉลี่ย ๖๘ วัน
- **โครงการที่ยังไม่เบิกจ่ายงบประมาณงวดแรก** จำนวน ๓๔ โครงการ คิดเป็นร้อยละ ๓๖.๙๖ ของโครงการทั้งหมด โดยมีระยะเวลาที่ยังไม่มีการเบิกจ่ายงบประมาณงวดแรกนานสุด ๖๘ วัน

จึงขอให้หน่วยงานที่รับผิดชอบเร่งรัดการเบิกจ่าย เพื่อให้ดำเนินการได้ตามมาตรฐาน พร้อมทั้งตรวจสอบปัญหาอุปสรรคที่ส่งผลให้เกิดความล่าช้า เพื่อนำมาวิเคราะห์แนวทางแก้ไขปัญหาและการออกแบบการบริหารโครงการให้มีประสิทธิภาพในอนาคต



ตาราง แสดงระยะเวลาการบริหารโครงการเสริมสร้างขีดความสามารถของชุมชน ปีงบประมาณ ๒๕๖๘

ภาค	การบริหารโครงการ	ร้อยละ	ระยะเวลาตามมาตรฐานการบริหารโครงการ		รวมใช้ระยะเวลา (๕๕ วัน)	จำนวนวันเฉลี่ย
			คณะทำงานพิจารณา - ผอ.อนุมัติ (๓๐ วัน)	ผอ.อนุมัติ-เบิกจ่าย งวดแรก (๒๕ วัน)		
เหนือ ๑๖ โครงการ	ระยะเวลาตามเกณฑ์ - โครงการ	-	-	-	-	-
	ระยะเวลามากกว่าเกณฑ์ ๔ โครงการ	๒๕.๐๐	๑๒ - ๒๑ วัน	๔๖ - ๕๕ วัน	๕๘ - ๘๐ วัน	๗๒ วัน
	โครงการที่ยังไม่เบิกจ่าย ๑๒ โครงการ	๗๕.๐๐	๕ - ๒๙ วัน	ระยะเวลาที่ยังไม่มีการเบิกจ่ายงวดแรก ๒๗ - ๕๕ วัน		
อีสาน ๓๑ โครงการ	ระยะเวลาตามเกณฑ์ ๑ โครงการ	๓.๒๒	๑๐ วัน	๒๕ วัน	๓๕ วัน	๓๕ วัน
	ระยะเวลามากกว่าเกณฑ์ ๘ โครงการ	๒๕.๘๑	๑๘ - ๓๐ วัน	๓๙ - ๖๐ วัน	๕๙ - ๙๐ วัน	๗๘ วัน
	โครงการที่ยังไม่เบิกจ่าย ๒๒ โครงการ	๗๐.๙๗	๑๘ - ๓๘ วัน	ระยะเวลาที่ยังไม่มีการเบิกจ่ายงวดแรก ๕๒ - ๖๘ วัน		
ใต้ ๑๘ โครงการ	ระยะเวลาตามเกณฑ์ ๕ โครงการ	๒๗.๗๘	๗ - ๘ วัน	๔๓ - ๔๗ วัน	๕๑ - ๕๔ วัน	๕๓ วัน
	ระยะเวลามากกว่าเกณฑ์ ๑๓ โครงการ	๗๒.๒๒	๖ - ๑๒ วัน	๕๑ - ๕๙ วัน	๕๗ - ๖๘ วัน	๖๔ วัน
	โครงการที่ยังไม่เบิกจ่าย - โครงการ	-	-	ระยะเวลาที่ยังไม่มีการเบิกจ่ายงวดแรก - วัน		
กลางและตะวันตก ๑๓ โครงการ	ระยะเวลาตามเกณฑ์ ๗ โครงการ	๕๓.๘๕	๕ - ๑๕ วัน	๑๗ - ๕๐ วัน	๒๙ - ๕๕ วัน	๔๔ วัน
	ระยะเวลามากกว่าเกณฑ์ ๖ โครงการ	๔๖.๑๕	๕ - ๑๕ วัน	๔๔ - ๕๙ วัน	๕๖ - ๗๑ วัน	๖๓ วัน
	โครงการที่ยังไม่เบิกจ่าย - โครงการ	-	-	ระยะเวลาที่ยังไม่มีการเบิกจ่ายงวดแรก - วัน		
กทม.ปริมณฑลตะวันออก ๑๓ โครงการ	ระยะเวลาตามเกณฑ์ ๑๒ โครงการ	๙๒.๓๑	๑ - ๑๔ วัน	๑๙ - ๕๓ วัน	๒๗ - ๕๔ วัน	๔๑ วัน
	ระยะเวลามากกว่าเกณฑ์ ๑ โครงการ	๗.๖๙	๓ วัน	๕๓ วัน	๕๖ วัน	๕๖ วัน
	โครงการที่ยังไม่เบิกจ่าย - โครงการ	-	-	ระยะเวลาที่ยังไม่มีการเบิกจ่ายงวดแรก - วัน		
สำนักเลขาธิการศาสตร์ชุมชน เข้มแข็ง ๑ โครงการ	ระยะเวลาตามเกณฑ์ ๑ โครงการ	๑๐๐.๐๐	-	๑๕ วัน	๑๕ วัน	๑๕ วัน
รวม ๙๒ โครงการ	ระยะเวลาตามเกณฑ์ ๒๖ โครงการ	๒๘.๒๖	๑ - ๑๕ วัน	๑๕ - ๕๓ วัน	๑๕ - ๕๕ วัน	๔๓ วัน
	ระยะเวลามากกว่าเกณฑ์ ๓๒ โครงการ	๓๔.๗๘	๓ - ๓๐ วัน	๓๙ - ๖๐ วัน	๕๖ - ๙๐ วัน	๖๘ วัน
	โครงการที่ยังไม่เบิกจ่าย ๓๔ โครงการ	๓๖.๙๖	๕ - ๓๘ วัน	ระยะเวลาที่ยังไม่มีการเบิกจ่ายงวดแรก ๒๗ - ๖๘ วัน		

ปัญหา/อุปสรรค การดำเนินงาน

1. การปรับเปลี่ยนแบบฟอร์มต่าง ๆ ในระบบโปรแกรม CODI PMS ในปีงบประมาณ พ.ศ. 2568 ซึ่งองค์กรชุมชนและเครือข่ายองค์กรชุมชนสามารถเสนอโครงการขอรับการสนับสนุนงบประมาณใน 2 ลักษณะ คือ การเสนอโครงการเป็นรายโครงการ และการเสนอโครงการเป็นรายจังหวัด ไม่สามารถดำเนินการแล้วเสร็จตามระยะเวลา ส่งผลให้สำนักงานภาค/สำนักที่จะมีการอนุมัติและเบิกจ่ายงบประมาณโครงการ ต้องจัดทำเอกสารนอกระบบ ๆ ไปก่อน จนกว่าระบบจะดำเนินการแล้วเสร็จ

2. บางสำนักงานภาค จัดทำบันทึกขออนุมัติโครงการโดยมีข้อมูลงบประมาณโครงการไม่ถูกต้อง ซึ่งต้องมีการแก้ไขจัดทำบันทึกขออนุมัติโครงการใหม่ ส่งผลให้การดำเนินโครงการล่าช้า