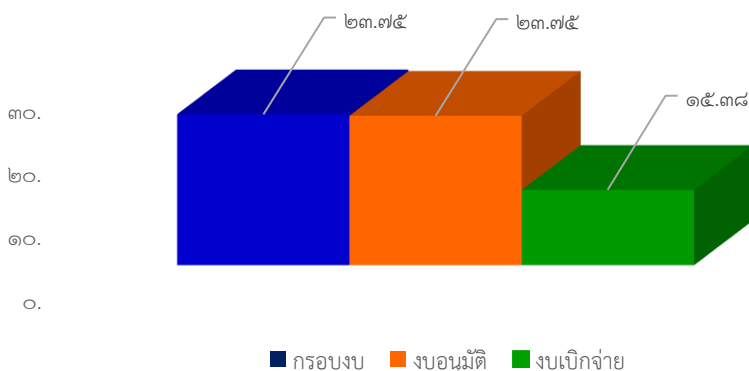


รายงานสถานะโครงการเสริมสร้างขีดความสามารถของชุมชน ปีงบประมาณ พ.ศ. ๒๕๖๘

ณ เดือนเมษายน ๒๕๖๘

สถาบันพัฒนาองค์กรชุมชน (องค์การมหาชน) มีจุดมุ่งหมายในการเสริมสร้างความเข้มแข็งขององค์กรชุมชน โดยกำหนดแนวทาง หลักเกณฑ์ และงบประมาณในการสนับสนุนพื้นที่ตั้งแต่ในระดับครัวเรือน ตำบล/เมือง จังหวัด ภาค และระดับชาติ ภายใต้โครงการและกรอบงบประมาณที่ได้รับการจัดสรรจากรัฐบาล และแผนปฏิบัติการประจำปี ที่มุ่งเน้นการบริหารจัดการร่วมกับขบวนองค์กรชุมชนทุกประเด็นงานในการออกแบบและขับเคลื่อนงานพัฒนาเพื่อสร้างพื้นที่รูปธรรม รวมทั้งเชื่อมโยงและบูรณาการความร่วมมือระหว่างชุมชน หน่วยงานและภาคีพัฒนาในพื้นที่ ภายใต้โครงการเสริมสร้างขีดความสามารถของชุมชน ปี ๒๕๖๘ โดยมีผลการดำเนินงาน ณ เดือนเมษายน ๒๕๖๘ ดังนี้

รายการ	ผลการดำเนินงาน ณ เดือนเมษายน ๒๕๖๘
	โครงการเสริมสร้างขีดความสามารถของชุมชน ปี ๒๕๖๘
๑. กรอบงบประมาณ (ล้านบาท)	๒๓.๗๕
๒. ผลการอนุมัติ	
๒.๑ จำนวนโครงการ	๙๔
- โครงการระดับภาค	๒
- โครงการระดับกลุ่มจังหวัด/เขต	๑๓
- โครงการระดับจังหวัด	๗๗
- โครงการระดับตำบล	-
- สนับสนุนการประชุมสภาองค์กรชุมชนระดับชาติ	๑
- งบประมาณเพื่อการบริหารโครงการ	๑
๒.๒ จำนวนงบอนุมัติ (ล้านบาท)/(ร้อยละของกรอบ)	๒๓.๗๕ (๑๐๐%)
๓. ผลการเบิกจ่ายงบประมาณ	
๓.๑ งบเบิกจ่าย (ล้านบาท)	๑๕.๓๘
๓.๒ ร้อยละเบิกจ่ายจากงบอนุมัติ	๖๔.๗๖
๓.๓ งบประมาณคงเหลือที่ยังไม่เบิกจ่าย (ล้านบาท)	๘.๓๗
๔. จำนวนโครงการที่บันทึกในระบบโปรแกรม CODI PM/ ร้อยละของโครงการที่อนุมัติ	๙๓ (๙๘.๙๔%)
๕. งบประมาณคงเหลือที่ยังไม่อนุมัติ (ล้านบาท)	-



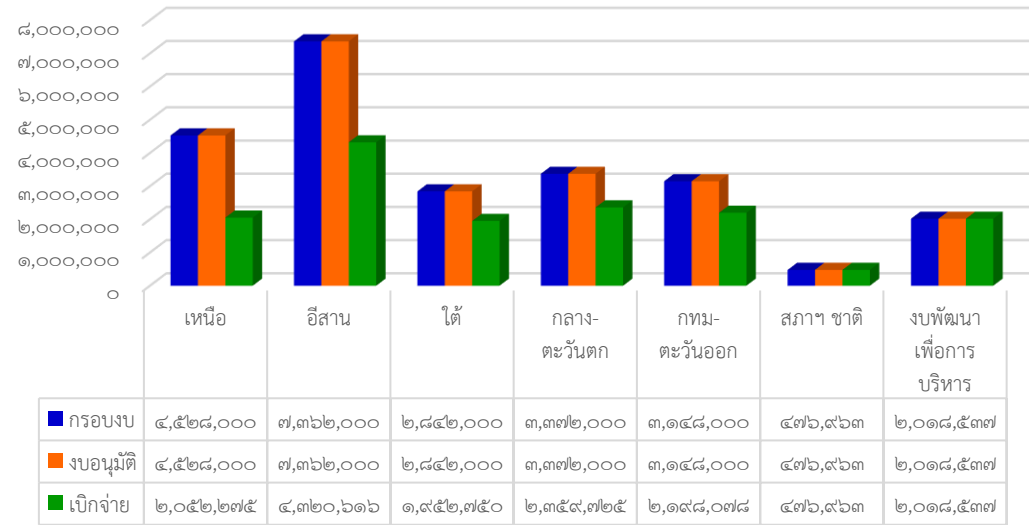
โครงการเสริมสร้างขีดความสามารถของชุมชน ปี ๒๕๖๘ งบประมาณประมาณ ๒๓.๗๕ ล้านบาท มีการดำเนินงาน ณ เดือนเมษายน ๒๕๖๘ ดังนี้

๑. จำนวนโครงการและงบประมาณที่มีการอนุมัติ ให้แก่ชุมชน/เครือข่าย/ภาคีโครงการ วงเงิน ๒๓.๗๕ ล้านบาท คิดเป็นร้อยละ ๑๐๐ ของงบประมาณที่ได้รับการจัดสรร

๒. การบันทึกข้อมูลในระบบโปรแกรม CODI - PM พบว่า มีการอนุมัติโครงการในระบบโปรแกรม CODI - PM จำนวน ๙๓ โครงการ คิดเป็นร้อยละ ๙๘.๙๔ ของจำนวนโครงการอนุมัติ ทั้งนี้ **ขอให้สำนักงานภาคตะวันออกเฉียงเหนือเร่งรัดการบันทึกข้อมูลในระบบโปรแกรม CODI - PM ให้แล้วเสร็จภายในเดือนพฤษภาคม ๒๕๖๘**

๓. จำนวนงบประมาณที่มีการเบิกจ่าย ๑๕.๓๘ ล้านบาท คิดเป็นร้อยละ ๖๔.๗๖ ของงบอนุมัติ เงื่อนไขการเบิกจ่ายงบประมาณ กำหนดให้มีการเบิกจ่ายงบประมาณงวดแรกภายใน ๖๐ วัน นับจากวันที่ได้รับอนุมัติโครงการ ทั้งนี้ เพื่อให้เป็นไปตามกระบวนการพัฒนาและบริหารจัดการโครงการ **จึงขอให้สำนักงานภาคเหนือและภาคตะวันออกเฉียงเหนือเร่งรัดการเบิกจ่ายงบประมาณงวดแรกให้แล้วเสร็จภายในเดือนพฤษภาคม ๒๕๖๘**

โครงการเสริมสร้างฯ ปี ๒๕๖๘ ณ เดือนเมษายน ๒๕๖๘



ที่	ภาค	กรอบงบ (บาท)	เสนอ ผอ.อนุมัติ							งบคงเหลือที่ยังไม่อนุมัติ (บาท)	การเบิกจ่าย (ข้อมูลจากรายงาน Ro๗)			ข้อมูลบันทึกในโปรแกรม CODI PM (Ro๑)	
			จน.โครงการ	ภาค/ชาติ	กลุ่มจังหวัด/เขต	จังหวัด	ผู้รับประโยชน์ (ตำบล)	งบอนุมัติ (บาท)	ร้อยละงบอนุมัติ		งบเบิกจ่าย (บาท)	งบคงเหลือ (บาท)	ร้อยละเบิกจ่าย	จน.โครงการ	งบอนุมัติ (บาท)
๑	เหนือ	๔,๕๒๘,๐๐๐	๑๗	-	-	๑๗	๑,๖๗๑	๔,๕๒๘,๐๐๐	๑๐๐	-	๒,๐๕๒,๒๗๕	๒,๔๗๕,๗๒๕	๕๕.๓๒	๑๗	๔,๕๒๘,๐๐๐
๒	ตะวันออกเฉียงเหนือ	๗,๓๖๒,๐๐๐	๓๑	๑	๑๐	๒๐	๒,๐๘๘	๗,๓๖๒,๐๐๐	๑๐๐	-	๔,๓๒๐,๖๒๖	๓,๐๔๑,๓๘๔	๕๘.๖๙	๓๐	๗,๑๑๒,๖๒๕
๓	ใต้	๒,๘๔๒,๐๐๐	๑๘	๑	๓	๑๔	๓๓๑	๒,๘๔๒,๐๐๐	๑๐๐	-	๑,๙๕๒,๗๕๐	๘๘๙,๒๕๐	๖๘.๗๑	๑๘	๒,๘๔๒,๐๐๐
๔	กลางและตะวันตก	๓,๓๗๒,๐๐๐	๑๓	-	-	๑๓	๕๖๕	๓,๓๗๒,๐๐๐	๑๐๐	-	๒,๓๕๙,๗๒๕	๑,๐๑๒,๒๗๕	๖๙.๙๘	๑๓	๓,๓๗๒,๐๐๐
๕	กทม.ปริมณฑลตะวันออก	๓,๑๔๘,๐๐๐	๑๓	-	-	๑๓	๔๗๒	๓,๑๔๘,๐๐๐	๑๐๐	-	๒,๑๙๘,๐๗๘	๙๔๙,๙๒๒	๖๙.๘๒	๑๓	๓,๑๔๘,๐๐๐
๖	ประชุมและกลไกสภาระดับชาติ	๔๗๖,๙๖๓	๑	๑	-	-	-	๔๗๖,๙๖๓	๑๐๐	-	๔๗๖,๙๖๓	-	๑๐๐	๑	๔๗๖,๙๖๓
๗	งพัฒนาเพื่อการบริหารโครงการ	๒,๐๑๘,๕๓๗	๑	-	-	-	-	๒,๐๑๘,๕๓๗	๑๐๐	-	๒,๐๑๘,๕๓๗	-	๑๐๐	๑	๒,๐๑๘,๕๓๗
	รวม	๒๓,๗๕๐,๕๐๐	๙๔	๓	๑๓	๗๗	๕,๑๒๗	๒๓,๗๕๐,๕๐๐	๑๐๐	-	๑๕,๓๗๘,๙๔๔	๘,๓๖๘,๕๕๖	๖๔.๗๖	๙๓	๒๓,๔๙๘,๑๒๕