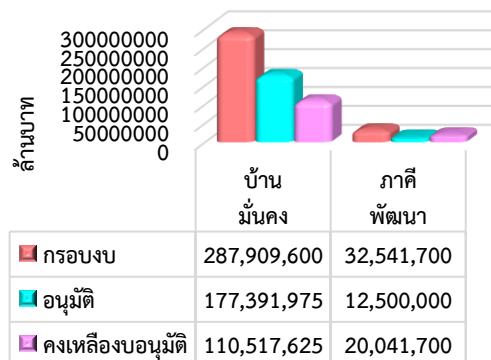


รายงานสถานะโครงการบ้านมั่นคง
ปีงบประมาณ 2568 ณ วันที่ 31 มีนาคม 2568

1. รายงานการดำเนินโครงการบ้านมั่นคง ปี 2568

การดำเนินงานแก้ไขปัญหาที่อยู่อาศัยพื้นที่เมืองและชนบท ตามแนวทางโครงการบ้านมั่นคง เกิดการสร้างเครือข่ายเมืองและชนบท การพัฒนาความเข้มแข็งของขบวนองค์กรชุมชน และการพัฒนาคุณภาพชีวิต โดยในปี 2568 มีเป้าหมายดำเนินการ 3,900 ครัวเรือน วงเงินรวม 350,220,000 บาท แบ่งเป็นงบบริหารจัดการโครงการ 29,768,700 บาท งบดำเนินการ 320,451,300 บาท



การสนับสนุนงบประมาณปี 2568 มีการพิจารณาและเห็นชอบงบประมาณโครงการบ้านมั่นคงเมืองและชนบท สนับสนุนชุมชนมี 2 ประเภท คือ 1) งบสนับสนุนการพัฒนาที่อยู่อาศัย และ 2) งบพัฒนากระบวนเมือง ซึ่งสามารถดำเนินการได้ใน 13 จังหวัด 36 โครงการ 168 ชุมชน 3,827 ครัวเรือน จำแนกเป็นพื้นที่เมือง 9 โครงการ 36 ชุมชน 1,108 ครัวเรือน พื้นที่ชนบท 17 โครงการ 132 ชุมชน 2,719 ครัวเรือน และงบพัฒนากระบวนเมือง 10 โครงการ งบประมาณที่อนุมัติรวม 189,891,975 บาท

โครงการบ้านมั่นคงปี 2568	กรอบงบประมาณ	การอนุมัติ				งบประมาณที่ยังไม่อนุมัติ
		โครงการ	ครัวเรือน	งบอนุมัติปี 2568	ร้อยละอนุมัติ	
1.โครงการพัฒนาที่อยู่อาศัย (บ้านมั่นคง)	287,909,600	26	3,827	177,391,975	61.61	110,517,625
2.งบพัฒนากระบวนเมือง (ภาคีพัฒนา)	32,541,700	10	-	12,500,000	38.41	20,041,700
รวม	320,451,300	36	3,827	189,891,975	59.26	130,559,325

2. ภาพรวมงบประมาณโครงการบ้านมั่นคงรายภาค

ในปีงบประมาณ 2567 มีงบประมาณคงเหลือรอเบิกจ่ายยกมาดำเนินการในปีงบประมาณ 2568 เป็นงบอุดหนุนที่อยู่อาศัย 471,862,470 บาท และงบพัฒนากระบวนเมือง 20,893,300 บาท จำนวนเงินรวม 492,755,770 บาท

ณ วันที่ 31 มีนาคม 2568 ได้มีการพิจารณาและเห็นชอบงบประมาณโครงการบ้านมั่นคงเมืองและชนบท จำนวน 36 โครงการ 3,827 ครัวเรือน งบประมาณอนุมัติ 189,891,375 บาท รวมงบอนุมัติสะสม 687,287,497 บาท

ภาค	ยกมาปี 2568	งบอนุมัติปี 2568					รวมงบคงเหลือ+อนุมัติสะสม
	รวมงบคงเหลือ	ครัวเรือน	งบอุดหนุน	งบอุดหนุน60-67	งบกระบวนเมือง	รวมอนุมัติปี 68	
ภาคเหนือ	71,438,658	1,404	45,587,966		300,000	45,887,966	117,326,624
ภาคใต้	129,639,214	127	6,180,000		2,000,000	8,180,000	137,819,214
ภาคตะวันออกเฉียงเหนือ	11,122,600	1,005	65,884,817		300,000	66,184,817	77,307,417
ภาคกลางและตะวันตก	33,147,890	457	21,050,661	662,200		21,712,861	55,522,951
ภาคกรุงเทพฯ ปริมณฑล	119,267,684	786	33,765,131	30,000		33,795,131	153,092,815
สำนักงานพัฒนาที่อยู่อาศัย	59,197,336	48	931,200	3,300,000	9,900,000	14,131,200	76,628,536
สำนักงานพัฒนาที่อยู่อาศัย (ริมราง)	66,942,388	-	-		-	-	66,942,388
สำนักพัฒนาที่อยู่อาศัยริมราง	2,000,000	-				-	2,000,000
สำนักพัฒนาที่อยู่อาศัยริมคลอง	-	-		647,552			647,552
รวมงบคงเหลือ	492,755,770	3,827	173,399,775	3,992,200	12,500,000	189,891,975	687,287,497

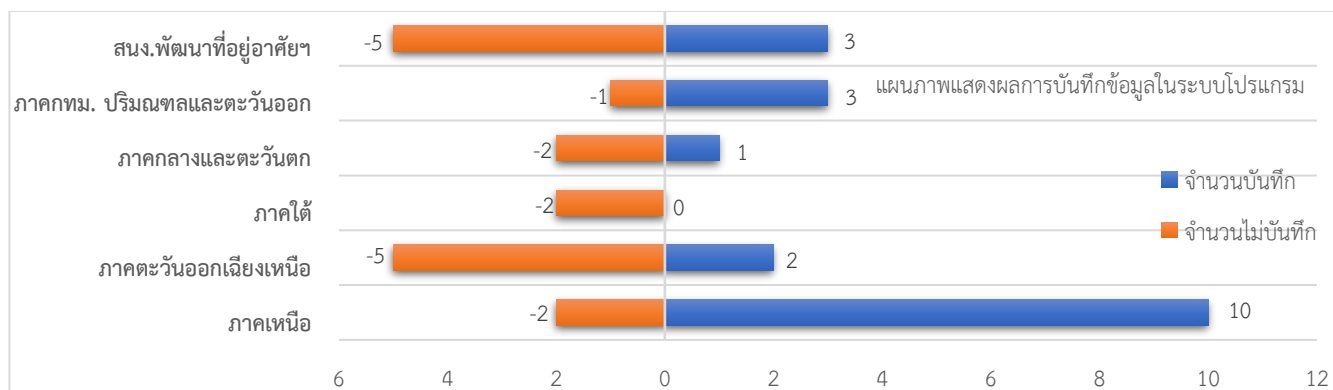
การเบิกจ่าย มีการเบิกจ่ายสะสม 111,294,572 บาท คงเหลือบรอเบิกจ่าย 509,314,685 บาท จำแนกรายภาค ดังนี้

ภาค	เบิกจ่าย				รวมเบิกจ่ายสะสม	ร้อยละเบิกจ่าย	รวมงบคงเหลือรอเบิก
	เบิกงบยกมา	ร้อยละ	เบิกงบอนุมัติ68	ร้อยละ			
ภาคเหนือ	14,227,403	19.92	11,646,421	25.38	25,873,824	22.05	75,631,911
ภาคใต้	18,800,122	14.50		-	18,800,122	13.64	119,019,092
ภาคตะวันออกเฉียงเหนือ		-		-	-	-	77,307,417
ภาคกลางและตะวันตก	10,331,880	31.17	2,342,425	10.79	12,674,305	22.83	36,757,161
ภาคกรุงเทพฯ ปริมณฑล	27,757,165	23.27	5,555,706	16.44	33,312,871	21.76	119,749,944
สำนักงานพัฒนาที่อยู่อาศัย	18,393,450	31.07	840,000	5.94	19,233,450	25.10	31,979,336
สำนักงานพัฒนาที่อยู่อาศัย (ริมราง)		-		-	-	-	47,622,272
สำนักพัฒนาที่อยู่อาศัยริมราง	1,400,000	70.00		-	1,400,000	70.00	600,000
สำนักพัฒนาที่อยู่อาศัยริมคลอง	-	-	-	-	-	-	647,552
รวมงบคงเหลือ	90,910,020	18.45	20,384,552	10.73	111,294,572	16.19	509,314,685

3.ผลการบันทึกข้อมูลโครงการบ้านมั่นคง ในระบบโปรแกรม CODI PMS

การตรวจทานการบันทึกข้อมูลโครงการบ้านมั่นคง ปีงบประมาณ 2568 ในภาพรวมการบันทึกข้อมูลในระบบโปรแกรม CODI PMS จากจำนวนโครงการที่ได้รับการอนุมัติทั้งหมด 36 โครงการ พบว่า มีการบันทึกข้อมูลจำนวน 19 โครงการ ยังไม่บันทึก 17 โครงการ ทั้งนี้ ขอให้สำนักงานภาคตรวจสอบความถูกต้อง และขอให้แนบเอกสารรายละเอียดตามที่กำหนด ซึ่งข้อมูลที่ได้รับการบันทึกในระบบจะนำไปสู่การตรวจสอบของหน่วยงานภายในและภายนอกองค์กร และการประมวลผลข้อมูลภาพรวมโครงการ

ภาค	จำนวนโครงการ	จำนวนบันทึก	จำนวนไม่บันทึก
ภาคเหนือ	12	10	2
ภาคตะวันออกเฉียงเหนือ	7	2	5
ภาคใต้	2	-	2
ภาคกลางและตะวันตก	3	1	2
ภาคกทม. ปริมณฑลและตะวันออก	4	3	1
สำนักงานพัฒนาที่อยู่อาศัยเมืองและชนบท	8	3	5
รวม	36	19	17



4.ระยะเวลาการเบิกจ่ายโครงการบ้านมั่นคง ปีงบประมาณ 2568

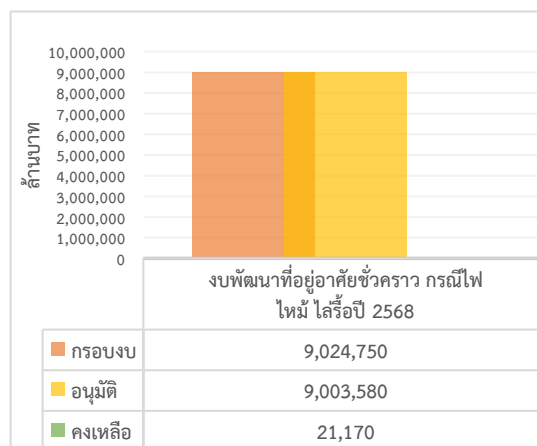
การตรวจทานการบันทึกข้อมูลโครงการบ้านมั่นคง ปีงบประมาณ 2568 จากจำนวนโครงการที่ได้รับการอนุมัติทั้งหมด 36 โครงการ ภาพรวมการบันทึกข้อมูลในฐานระบบเพื่อการเบิกจ่ายงบประมาณ ดังนี้

ภาค	จำนวนโครงการ	เบิกจ่ายแล้ว		ยังไม่เบิกจ่ายแล้ว	
		จำนวนโครงการ	วันเฉลี่ย	จำนวนโครงการ	วันเฉลี่ย
ภาคเหนือ	12	10	109	2	-
ภาคตะวันออกเฉียงเหนือ	7	-	-	7	22
ภาคใต้	2	-	-	2	-
ภาคกลางและตะวันตก	3	1	92	2	-
ภาคกทม. ปริมณฑลและตะวันออก	4	1	92	3	21
สนง.พัฒนาที่อยู่อาศัยฯ	8	2	68	6	21
รวม	36	14	94	22	16

รายงานสถานะโครงการพัฒนาที่อยู่อาศัยชั่วคราว กรณีไฟไหม้ ไล้รื้อ ก้ายพิบัติ ปีงบประมาณ 2568 ณ วันที่ 31 มีนาคม 2568

1. รายงานการดำเนินโครงการพัฒนาที่อยู่อาศัยชั่วคราว กรณีไฟไหม้ ไล้รื้อ ก้ายพิบัติ ปี 2568

โครงการพัฒนาที่อยู่อาศัยชั่วคราว กรณีไฟไหม้ ไล้รื้อ ก้ายพิบัติ ปี 2568 กำหนดแผนเป้าหมายเพื่อช่วยเหลือชุมชนรวมทั้งสิ้น 350 ครัวเรือน งบดำเนินการทั้งสิ้น 9,450,000 บาท แบ่งเป็นงบบริหารจัดการโครงการ 425,250 บาท และงบดำเนินการสนับสนุนองค์กรชุมชน 9,024,750 บาท



ภาพรวมการอนุมัติงบประมาณและคงเหลือรออนุมัติ ดังนี้

ปีงบประมาณ	งบดำเนินการยกมาปี 2568		ผลการอนุมัติโครงการที่อยู่อาศัยชั่วคราว ปี 2568			คงเหลือรอดำเนินการ	
	ครัวเรือน	กรอบงบ	โครงการ	ครัวเรือน	งบอนุมัติแล้ว	ครัวเรือน	งบคงเหลือ
ปีงบประมาณ 2564	112	693,112	8	78	513,370	34	179,742
ปีงบประมาณ 2567	290	5,221,625	11	156	1,950,470	134	3,271,155
ปีงบประมาณ 2568	350	9,024,750	60	386	9,003,580	-	21,170
รวม	752	14,939,487	79	620	11,467,420	168	3,472,067

สถานะงบประมาณที่อยู่อาศัยชั่วคราว มีงบจัดสรรคงเหลือปี 2564 และปี 2567 ยกมาดำเนินการรวมกับ งบประมาณปี 2568 ดังนี้

(1) โครงการพัฒนาที่อยู่อาศัยชั่วคราว กรณีไฟไหม้ ไล้รื้อ ปี 2564 มีงบคงเหลือตามกรอบการสนับสนุน 112 ครั้วเรือน จำนวนเงิน 693,112 บาท มีการอนุมัติเพิ่มเติมในปี 2568 จำนวน 78 ครั้วเรือน จำนวนเงินอนุมัติ 513,370 บาท คงเหลืองบสนับสนุนชุมชน 34 ครั้วเรือน จำนวนเงิน 179,742 บาท (เงินคงเหลือสนับสนุน 9 ครั้วเรือน)

(2) โครงการพัฒนาที่อยู่อาศัยชั่วคราว กรณีไฟไหม้ ไล้รื้อ ปี 2567 มีงบคงเหลือ 290 ครั้วเรือน จำนวนเงิน 5,221,625 บาท มีการอนุมัติเพิ่มเติมในปี 2568 จำนวน 156 ครั้วเรือน จำนวนเงินอนุมัติ 1,950,470 บาท คงเหลือ งบสนับสนุนชุมชน 134 ครั้วเรือน จำนวนเงิน 3,271,155 บาท (เงินคงเหลือสนับสนุน 181 ครั้วเรือน)

(3) โครงการพัฒนาที่อยู่อาศัยชั่วคราว กรณีไฟไหม้ ไล้รื้อ ปี 2568 จำนวน 350 ครั้วเรือน จำนวนเงิน 9,024,750 บาท มีการอนุมัติในปี 2568 จำนวน 386 ครั้วเรือน จำนวนเงินอนุมัติ 9,003,580 บาท สามารถสนับสนุนได้ เพิ่มจากกรอบการสนับสนุน 36 ครั้วเรือน คงเหลืองบสนับสนุนชุมชน 21,170 บาท

2. ผลการอนุมัติและเบิกจ่ายงบประมาณโครงการพัฒนาที่อยู่อาศัยชั่วคราว กรณีไฟไหม้ ไล้รื้อ ปี 2568

ณ วันที่ 31 มีนาคม 2568 มีการอนุมัติโครงการและงบประมาณปี 2568 จำนวน 11,467,420 บาท ดำเนินการ เบิกจ่าย 9,443,548 บาท คงเหลือรอเบิกจ่าย 2,023,872 บาท จำแนกรายภาค ดังนี้

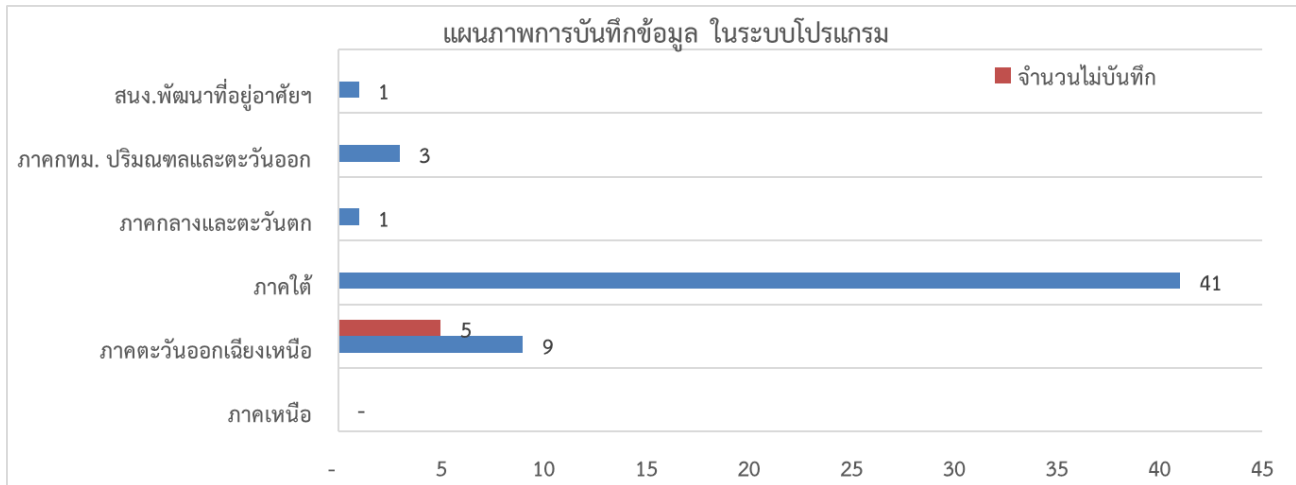
ภาค	อนุมัติดำเนินการปี 2568				เบิกจ่าย					คงเหลือรอ เบิกจ่าย
	งบปี 2564	งบปี 2567	งบปี 2568		เบิกปี 2564	เบิกปี 2567	ร้อยละ งยกมา	เบิกปี 2568	ร้อยละ เบิก	
			ครั้วเรือน	จำนวน						
ภาคเหนือ	-	1,220,257	-	-	-	1,220,257	100	-	-	-
ภาคตะวันออกเฉียงเหนือ	513,370	597,213	64	1,728,000	495,370	121,341	55.53	216,000	12.50	2,005,872
ภาคใต้	-	54,000	209	4,224,580	-	54,000	100	4,206,580	99.57	18,000
ภาคกลางและตะวันตก	-	79,000	1	27,000	-	79,000	100	27,000	100	-
ภาคทท. ปริมณฑล และตะวันออก	-	-	88	2,376,000	-	-	-	2,376,000	100	-
สนง.พัฒนาที่อยู่อาศัยเมืองและชนบท	-	-	24	648,000	-	-	-	648,000	100	-
รวม	513,370	1,950,470	386	9,003,580	495,370	1,474,598	79.96	7,473,580	83.01	2,023,872
	รวมอนุมัติ			11,467,420	รวมเบิกจ่าย			9,443,548		

3. ผลการบันทึกข้อมูลโครงการพัฒนาที่อยู่อาศัยชั่วคราว กรณีไฟไหม้ ไล้รื้อ ภัยพิบัติ ในระบบโปรแกรม CODI PMS

การตรวจทานการบันทึกข้อมูลโครงการพัฒนาที่อยู่อาศัยชั่วคราว กรณีไฟไหม้ ไล้รื้อ ภัยพิบัติ ปีงบประมาณ 2568 ในภาพรวมการบันทึกข้อมูลในฐานระบบ ในระบบโปรแกรม CODI PMS จากจำนวนโครงการที่ได้รับการอนุมัติทั้งหมด 60 โครงการ พบว่า มีการบันทึกข้อมูล จำนวน 55 โครงการ ยังไม่บันทึก 5 โครงการ ทั้งนี้ขอให้สำนักงานภาคตรวจสอบความ ถูกต้อง และขอให้บันทึกและแนบเอกสารตามที่กำหนด

ภาค	จำนวนโครงการ	จำนวนบันทึก	จำนวนไม่บันทึก
ภาคเหนือ	-	-	
ภาคตะวันออกเฉียงเหนือ	14	9	5
ภาคใต้	41	41	
ภาคกลางและตะวันตก	1	1	
ภาคทท. ปริมณฑลและตะวันออก	3	3	
สนง.พัฒนาที่อยู่อาศัยฯ	1	1	
รวม	60	55	5

ผลการบันทึกในระบบในระบบโปรแกรม Codi-PMS เดือนไขการเบิกจ่ายงบประมาณงวดที่ 1 ภายในระยะเวลา 60 วัน



4. ระยะเวลาการเบิกจ่ายโครงการพัฒนาที่อยู่อาศัยชั่วคราว กรณีไฟไหม้ ไลรื้อ ภัยพิบัติ ปี 2568

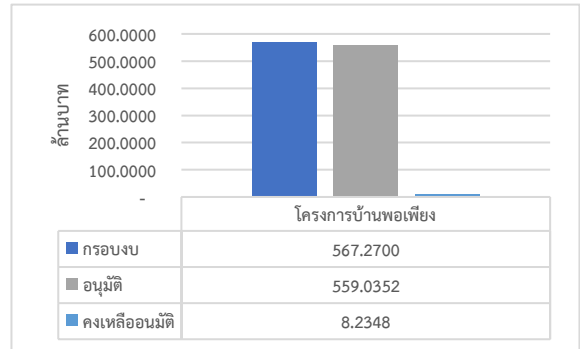
การตรวจทานการบันทึกข้อมูลโครงการพัฒนาที่อยู่อาศัยชั่วคราว กรณีไฟไหม้ ไลรื้อ ภัยพิบัติ ปีงบประมาณ 2568 จากจำนวนโครงการที่ได้รับการอนุมัติทั้งหมด 60 โครงการ ภาพรวมการบันทึกข้อมูลในระบบเพื่อการเบิกจ่ายงบประมาณ ดังนี้

ภาค	จำนวนโครงการ	เบิกจ่ายแล้ว		ยังไม่เบิกจ่ายแล้ว		วันเฉลี่ย
		จำนวนโครงการ	วันเฉลี่ย	จำนวนโครงการ	วันเฉลี่ย	
ภาคเหนือ	-	-	-	-	-	-
ภาคตะวันออกเฉียงเหนือ	14	2	44	12	48	-
ภาคใต้	41	40	31	1	98	95
ภาคกลางและตะวันตก	1	1	27	-	-	27
ภาคกทม. ปริมาณพลและตะวันออก	3	3	28	-	-	28
سنง.พัฒนาที่อยู่อาศัย	1	1	72	-	-	72
รวม	60	47	32	13	58	37

รายงานสถานะโครงการบ้านพอเพียง
ปีงบประมาณ 2568 ณ วันที่ 31 มีนาคม 2568

1. รายงานการดำเนินโครงการบ้านพอเพียง ปี 2568

โครงการบ้านพอเพียง ได้กำหนดแผนเป้าหมายเพื่อช่วยเหลือชุมชนผู้มีรายได้น้อย มีความเดือดร้อนเรื่องที่อยู่อาศัย จำนวน 14,850 ครัวเรือน วงเงินรวม 594,000,000 บาท แบ่งเป็นงบบริหารจัดการโครงการ 26,730,000 บาท งบดำเนินการ 567,270,000 บาท จำแนกเป็นรายภาค ดังนี้



ภาค	เป้าหมายกรอบงบประมาณปี 2568			
	จังหวัด	ตำบล	ครัวเรือน	กรอบงบประมาณ
เหนือ	17	372	3,027	115,631,400
ตะวันออกเฉียงเหนือ	20	377	2,885	110,207,000
ใต้	14	243	2,896	110,627,200
กลางและตะวันตก	13	343	2,902	110,856,400
กทม. ปริมณฑลและตะวันออก	13	177	2,840	108,488,000
สำนักงานพัฒนาที่อยู่อาศัยฯ			300	11,460,000
รวม	77	1,512	14,850	567,270,000

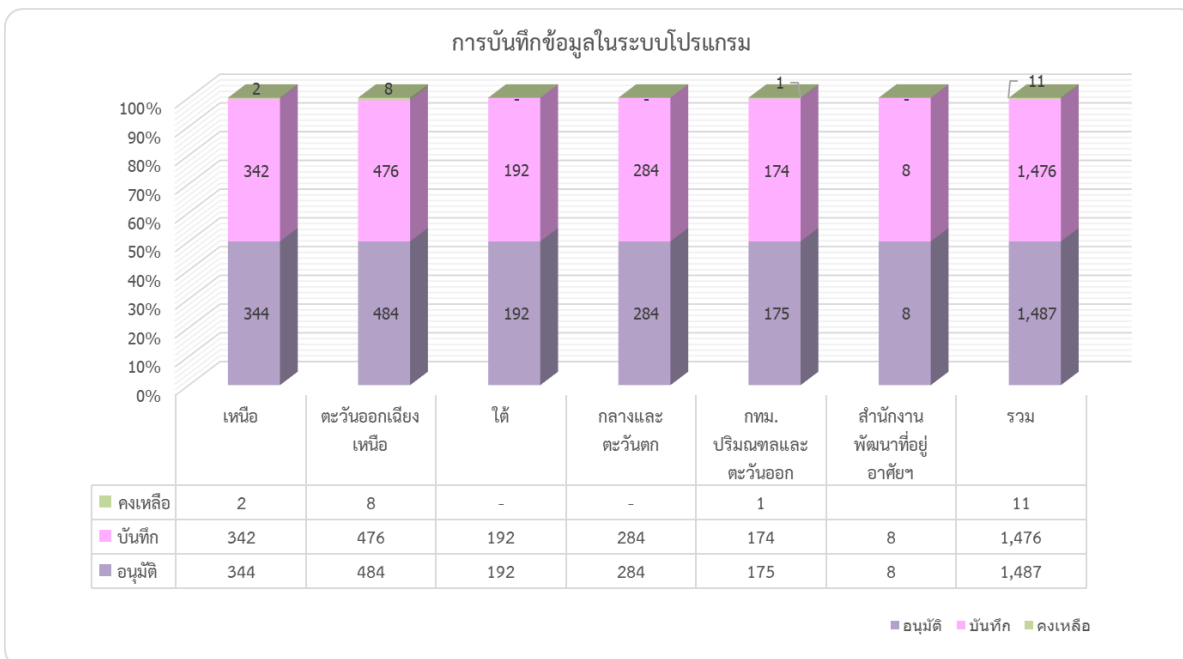
2. ภาพรวมการอนุมัติและเบิกจ่ายงบประมาณโครงการบ้านพอเพียง

ณ วันที่ 31 มีนาคม 2568 มีการพิจารณาการสนับสนุนงบประมาณให้กับองค์กรชุมชน จำนวน 1,487 โครงการ 16,648 ครัวเรือน ดำเนินการได้เกินกว่าเป้าหมาย 1,798 ครัวเรือน มีวงเงินอนุมัติ 559,035,200 บาท และเบิกจ่ายงบประมาณ 354,459,004 บาท คงเหลือรอเบิกจ่าย 204,576,196 บาท มีผลรายภาคดังนี้

ภาค	ผลการอนุมัติตามมติคณะทำงานพิจารณา					คงเหลือจัดสรร/อนุมัติ		ผลการเบิกจ่าย		
	โครงการ	จังหวัด	ตำบล	ครัวเรือน	งบอนุมัติ	ครัวเรือน	งบประมาณ	เบิกจ่าย	ร้อยละ	คงเหลือ
เหนือ	344	16	418	3,782	110,321,600	-755	5,309,800	36,630,718	33.20	73,690,882
ตะวันออกเฉียงเหนือ	484	20	494	3,437	109,907,000	-552	300,000	52,133,340	47.43	57,773,660
ใต้	192	14	264	2,958	110,627,200	-62	0	85,691,802	77.46	24,935,398
กลางและตะวันตก	284	13	340	3,202	110,856,400	-300	0	100,393,294	90.56	10,463,106
กทม. ปริมณฑลและตะวันออก	175	13	182	2,891	105,863,000	-51	2,625,000	71,587,850	67.62	34,275,150
สำนักงานพัฒนาที่อยู่อาศัยฯ	8			378	11,460,000	-78	0	8,022,000	70.00	3,438,000
รวม	1,487	76	1,698	16,648	559,035,200	-1,798	8,234,800	354,459,004	63.41	204,576,196

3. ผลการบันทึกข้อมูลโครงการบ้านพอเพียง ในระบบโปรแกรม CODI PMS

การบันทึกข้อมูลโครงการบ้านพอเพียงปี 2568 มีโครงการที่ยังไม่บันทึกข้อมูลในโปรแกรม จำนวน 11 โครงการ ซึ่งอยู่ระหว่างการดำเนินการ ดังนี้



4. ระยะเวลาการบริหารโครงการบ้านพอเพียง ใช้ระยะเวลาตามเกณฑ์ 1,013 โครงการ คิดเป็นร้อยละ 68.12 ของโครงการทั้งหมด มีระยะเวลาโดยเฉลี่ย 41 วัน/โครงการที่ใช้ระยะเวลามากกว่าเกณฑ์ 8 โครงการ คิดเป็นร้อยละ 0.54 ของโครงการทั้งหมด มีระยะเวลาโดยเฉลี่ย 65 วัน

ตารางสรุประยะเวลาบริหารโครงการ

ภาค	จำนวนโครงการอนุมัติ	เบิกจ่ายตามเกณฑ์ระยะเวลา 60 วัน			เบิกจ่ายเกินระยะเวลา 60 วัน			จำนวนวันเฉลี่ย
		จำนวนโครงการ	วันเฉลี่ย	ร้อยละของจน.โครงการ	จำนวนโครงการ	วันเฉลี่ย	ร้อยละของจน.โครงการ	
เหนือ	344	137	46	39.83	-	-	45.85	
ตะวันออกเฉียงเหนือ	484	227	46	46.90	-	-	45.52	
ใต้	192	192	40	100.00	-	-	39.98	
กลางและตะวันตก	284	284	36	100.00	-	-	35.98	
กทม. ปริมณฑลและตะวันออก	175	173	43	98.86	-	-	42.77	
สำนักงานพัฒนาที่อยู่อาศัยฯ	8	-	-	0.00	8	65	100.00	65.00
รวม	1,487	1,013	41	68.12	8	65	0.54	49.88
