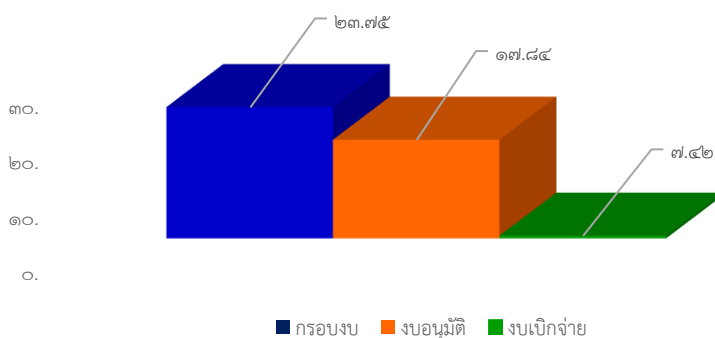


รายงานสถานะโครงการเสริมสร้างขีดความสามารถของชุมชน ปีงบประมาณ พ.ศ. ๒๕๖๘ ณ เดือนกุมภาพันธ์ ๒๕๖๘

สถาบันพัฒนาองค์กรชุมชน (องค์การมหาชน) มีจุดมุ่งหมายในการเสริมสร้างความเข้มแข็งขององค์กรชุมชน โดยกำหนดแนวทาง หลักเกณฑ์ และงบประมาณในการสนับสนุนพื้นที่ตั้งแต่ในระดับครัวเรือน ตำบล/เมือง จังหวัด ภาค และระดับชาติ ภายใต้โครงการและกรอบงบประมาณที่ได้รับการจัดสรรจากรัฐบาล และแผนปฏิบัติการประจำปี ที่มุ่งเน้นการบริหารจัดการร่วมกับขบวนการชุมชนทุกประเด็นงานในการออกแบบและขับเคลื่อนงานพัฒนาเพื่อสร้างพื้นที่รูปธรรม รวมทั้งเชื่อมโยงและบูรณาการความร่วมมือระหว่างชุมชน หน่วยงานและภาคีพัฒนาในพื้นที่ ภายใต้โครงการเสริมสร้างขีดความสามารถของชุมชน ปี ๒๕๖๘ โดยมีผลการดำเนินงาน ณ เดือนกุมภาพันธ์ ๒๕๖๘ ดังนี้

รายการ	ผลการดำเนินงาน ณ เดือนกุมภาพันธ์ ๒๕๖๘
	โครงการเสริมสร้างขีดความสามารถของชุมชน ปี ๒๕๖๘
๑. กรอบงบประมาณ (ล้านบาท)	๒๓.๗๕
๒. ผลการอนุมัติ	
๒.๑ จำนวนโครงการ	๗๕
- โครงการระดับภาค/ชาติ	๒
- โครงการระดับกลุ่มจังหวัด/เขต	๑๑
- โครงการระดับจังหวัด	๖๐
- โครงการระดับตำบล	-
- สนับสนุนการประชุมสภาองค์กรชุมชนระดับชาติ	๑
- งบประมาณเพื่อการบริหารโครงการ	๑
๒.๒ จำนวนงบอนุมัติ (ล้านบาท)/(ร้อยละของกรอบ)	๑๗.๘๔ (๗๕.๑๒%)
๓. ผลการเบิกจ่ายงบประมาณ	
๓.๑ งบเบิกจ่าย (ล้านบาท)	๗.๔๒
๓.๒ ร้อยละเบิกจ่ายจากงบอนุมัติ	๔๑.๕๙
๓.๓ งบประมาณคงเหลือที่ยังไม่เบิกจ่าย (ล้านบาท)	๑๐.๔๓
๔. จำนวนโครงการที่บันทึกในระบบโปรแกรม CODI PM/ ร้อยละของโครงการที่อนุมัติ	๕๑ (๖๘.๐๐%)
๕. งบประมาณคงเหลือที่ยังไม่อนุมัติ (ล้านบาท)	๕.๙๑



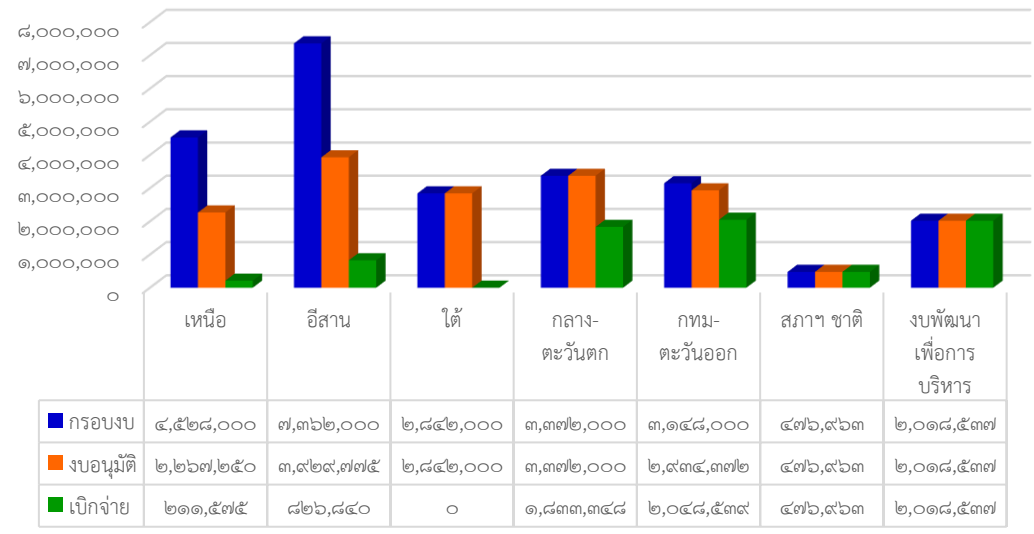
โครงการเสริมสร้างขีดความสามารถของชุมชน ปี ๒๕๖๘ งบประมาณ ๒๓.๗๕ ล้านบาท มีการดำเนินงาน ณ เดือนกุมภาพันธ์ ๒๕๖๘ ดังนี้

๑. จำนวนโครงการและงบประมาณที่มีการอนุมัติ ให้แก่ชุมชน/เครือข่าย/ภาคี โครงการ วงเงิน ๑๗.๘๔ ล้านบาท คิดเป็นร้อยละ ๗๕.๑๒ ของงบประมาณที่ได้รับการจัดสรร

๒. การบันทึกข้อมูลในระบบโปรแกรม CODI - PM พบว่า มีการอนุมัติโครงการในระบบโปรแกรม CODI - PM จำนวน ๕๑ โครงการ คิดเป็นร้อยละ ๖๘.๐๐ ของจำนวนโครงการอนุมัติ

๓. จำนวนงบประมาณที่มีการเบิกจ่าย ๗.๔๒ ล้านบาท คิดเป็นร้อยละ ๔๑.๕๙ ของงบประมาณ เงื่อนไขการเบิกจ่ายงบประมาณ กำหนดให้มีการเบิกจ่ายงบประมาณงวดแรกภายใน ๖๐ วัน นับจากวันที่ได้รับอนุมัติโครงการ ทั้งนี้ เพื่อให้เป็นไปตามกระบวนการพัฒนาและบริหารจัดการโครงการ **จึงขอให้สำนักงานภาค เร่งรัดการอนุมัติโครงการ และเบิกจ่ายงบประมาณงวดแรกให้แล้วเสร็จภายในเดือนมีนาคม ๒๕๖๘** พร้อมทั้งจัดส่งบันทึกการอนุมัติโครงการและงบประมาณ ให้สำนักยุทธศาสตร์นโยบายและแผน ในฐานะเลขานุการโครงการเสริมสร้างขีดความสามารถของชุมชน ปีงบประมาณ พ.ศ. ๒๕๖๘ เพื่อใช้เป็นข้อมูลประกอบการรายงานผลต่อผู้ที่เกี่ยวข้อง

โครงการเสริมสร้างฯ ปี ๒๕๖๘ ณ เดือนกุมภาพันธ์ ๒๕๖๘



ที่	ภาค	กรอบงบ (บาท)	เสนอ ผอ.อนุมัติ							งบคงเหลือ ที่ยังไม่อนุมัติ (บาท)	การเบิกจ่าย (ข้อมูลจากรายงาน Ro๗)			ข้อมูลบันทึกใน โปรแกรม CODI PM (Ro๑)	
			จน. โครงการ	ภาค/ ชาติ	กลุ่ม จังหวัด /เขต	จังหวัด	ผู้รับ ประโยชน์ (ตำบล)	งบอนุมัติ (บาท)	ร้อยละ งบอนุมัติ		งบเบิกจ่าย (บาท)	งบคงเหลือ (บาท)	ร้อยละ เบิกจ่าย	จน. โครงการ	งบอนุมัติ (บาท)
๑	เหนือ	๔,๕๒๘,๐๐๐	๘	-	-	๘	๙๓๐	๒,๒๖๗,๒๕๐	๕๐.๐๗	๒,๒๖๐,๗๕๐	๒๑๑,๕๗๕	๒,๐๕๕,๖๗๕	๙.๓๓	๔	๑,๑๓๑,๙๗๕
๒	ตะวันออกเฉียงเหนือ	๗,๓๖๒,๐๐๐	๒๒	๑	๘	๑๓	๕๕	๓,๙๒๙,๗๗๕	๕๓.๓๘	๓,๔๓๒,๒๒๕	๘๒๖,๘๔๐	๓,๑๐๒,๙๓๕	๒๑.๐๔	๙	๒,๖๗๑,๒๗๕
๓	ใต้	๒,๘๔๒,๐๐๐	๑๘	๑	๓	๑๔	๓๓๑	๒,๘๔๒,๐๐๐	๑๐๐	-	-	๒,๘๔๒,๐๐๐	๐.๐๐	๑๓	๑,๙๑๓,๒๕๐
๔	กลางและตะวันตก	๓,๓๗๒,๐๐๐	๑๓	-	-	๑๓	๕๖๕	๓,๓๗๒,๐๐๐	๑๐๐	-	๑,๘๓๓,๓๔๘	๑,๕๓๘,๖๕๒	๕๔.๓๗	๑๑	๒,๘๖๔,๒๐๙
๕	กทม.ปริมณฑลตะวันออก	๓,๑๔๘,๐๐๐	๑๒	-	-	๑๒	๓๑๕	๒,๙๓๔,๓๗๒	๙๓.๒๑	๒๑๓,๖๒๘	๒,๐๔๘,๕๓๙	๘๘๕,๘๓๓	๖๙.๘๑	๑๒	๒,๙๓๔,๓๗๒
๖	ประชุมและกลไกสภาระดับชาติ	๔๗๖,๙๖๓	๑	๑	-	-	-	๔๗๖,๙๖๓	๑๐๐	-	๔๗๖,๙๖๓	-	๑๐๐	๑	๔๗๖,๙๖๓
๗	งพัฒนาเพื่อการบริหารโครงการ	๒,๐๑๘,๕๓๗	๑	-	-	-	-	๒,๐๑๘,๕๓๗	๑๐๐	-	๒,๐๑๘,๕๓๗	-	๑๐๐	๑	๒,๐๑๘,๕๓๗
	รวม	๒๓,๗๔๗,๕๐๐	๗๕	๓	๑๑	๖๐	๒,๑๙๖	๑๗,๘๔๐,๘๙๗	๗๕.๑๒	๕,๙๐๖,๖๐๓	๗,๔๑๕,๘๐๒	๑๐,๔๒๕,๐๙๕	๔๑.๕๙	๕๑	๑๔,๐๑๐,๕๘๑