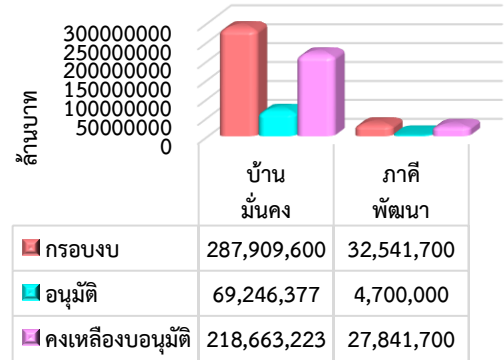


รายงานสถานะโครงการบ้านมั่นคง ปีงบประมาณ 2568 ณ วันที่ 28 กุมภาพันธ์ 2568

1. รายงานการดำเนินโครงการบ้านมั่นคง ปี 2568

การดำเนินงานแก้ไขปัญหาที่อยู่อาศัยในพื้นที่เมืองและชนบท ตามแนวทางโครงการบ้านมั่นคง เกิดการสร้างเครือข่ายเมืองและชนบท การพัฒนาความเข้มแข็งของขบวนการชุมชน และการพัฒนาคุณภาพชีวิต โดยในปี 2568 มีเป้าหมายดำเนินการ 3,900 ครั้วเรือน วงเงินรวม 350,220,000 บาท แบ่งเป็นงบบริหารจัดการโครงการ 29,768,700 บาท งบดำเนินการ 320,451,300 บาท



การสนับสนุนงบประมาณปี 2568 มีการพิจารณาและเห็นชอบงบประมาณโครงการบ้านมั่นคงเมืองและชนบท สนับสนุนชุมชนมี 2 ประเภทบ คือ 1) งบสนับสนุนการพัฒนาที่อยู่อาศัย และ 2) งบพัฒนากระบวนเมือง ซึ่งสามารถดำเนินการได้ใน 9 จังหวัด 20 โครงการ 108 ชุมชน 1,791 ครั้วเรือน จำแนกเป็นพื้นที่เมือง 6 โครงการ 12 ชุมชน 561 ครั้วเรือน พื้นที่ชนบท 11 โครงการ 96 ชุมชน 1,230 ครั้วเรือน งบประมาณที่อนุมัติรวม 73,946,377 บาท

โครงการบ้านมั่นคงปี 2568	กรอบงบประมาณ	การอนุมัติ				งบประมาณที่ยังไม่อนุมัติ
		โครงการ	ครั้วเรือน	งบอนุมัติปี 2568	ร้อยละอนุมัติ	
1.โครงการพัฒนาที่อยู่อาศัย (บ้านมั่นคง)	287,909,600	17	1,791	69,246,377	24.05	218,663,223
2.งบพัฒนากระบวนเมือง (ภาคีพัฒนา)	32,541,700	3	-	4,700,000	14.44	27,841,700
รวม	320,451,300	20	1,791	73,946,377	23.08	246,504,923

2. ภาพรวมงบประมาณโครงการบ้านมั่นคงรายภาค

ในปีงบประมาณ 2567 มีงบประมาณคงเหลือรอเบิกจ่ายยกมาดำเนินการในปีงบประมาณ 2568 เป็นงบอุดหนุนที่อยู่อาศัย 471,862,470 บาท และงบพัฒนากระบวนเมือง 20,893,300 บาท จำนวนเงินรวม 492,755,770 บาท

ณ วันที่ 28 กุมภาพันธ์ 2568 ได้มีการพิจารณาและเห็นชอบงบประมาณโครงการบ้านมั่นคงเมืองและชนบท จำนวน 20 โครงการ 1,791 ครั้วเรือน งบประมาณอนุมัติ 73,946,377 บาท รวมงบอนุมัติสะสม 571,341,899 บาท

ภาค	ยกมาปี 2568	งบอนุมัติปี 2568				รวมงบคงเหลือ+ อนุมัติสะสม
	รวมงบคงเหลือ	ครั้วเรือน	งบอุดหนุน	งบกระบวนเมือง	รวมอนุมัติปี 68	
ภาคเหนือ	71,438,658	1,108	32,687,966	-	32,687,966	104,126,624
ภาคใต้	129,639,214				-	129,639,214
ภาคตะวันออกเฉียงเหนือ	11,122,600	107	5,885,500.00		5,885,500	17,008,100
ภาคกลางและตะวันตก	33,147,890	149	8,990,761.00		8,990,761	42,800,851
ภาคกรุงเทพฯ ปริมณฑล	119,267,684	379	17,450,950.00		17,450,950	136,748,634
สำนักงานพัฒนาที่อยู่อาศัย	59,197,336	48	4,231,200.00	4,700,000	8,931,200	71,428,536
สำนักงานพัฒนาที่อยู่อาศัย (ริมราง)	66,942,388	-	-	-	-	66,942,388
สำนักพัฒนาที่อยู่อาศัยริมราง	2,000,000	-	-	-	-	2,000,000
สำนักพัฒนาที่อยู่อาศัยริมคลอง	-	-	-	-	-	647,552
รวมงบคงเหลือ	492,755,770	1,791	69,246,377	4,700,000	73,946,377	571,341,899

ดังนี้

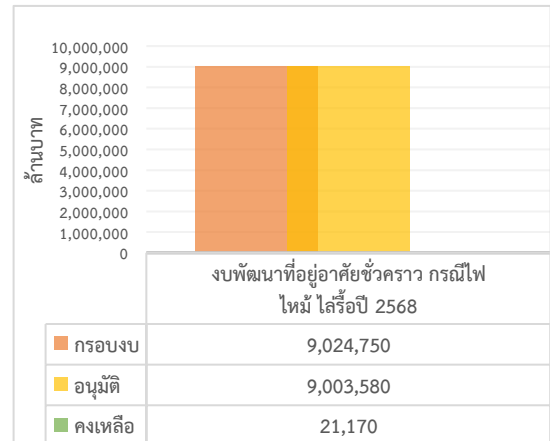
การเบิกจ่าย มีการเบิกจ่ายสะสม 84,823,480 บาท คงเหลืองบรอเบิกจ่าย 419,840,179 บาท จำแนกรายภาค

ภาค	เบิกจ่าย				รวมเบิกจ่าย สะสม	ร้อยละ เบิกจ่าย	รวมงบ คงเหลือรอเบิก
	เบิกงบยกมา	ร้อยละ	เบิกงบอนุมัติ68	ร้อยละ			
ภาคเหนือ	11,047,903	15.46	9,402,891	28.77	20,450,794	19.64	67,854,941
ภาคใต้	18,579,247	14.33	-	-	18,579,247	14.33	111,059,967
ภาคตะวันออกเฉียงเหนือ	-	-	-	-	-	-	17,008,100
ภาคกลางและตะวันตก	5,175,000	15.61	-	-	5,175,000	12.09	31,534,366
ภาคกรุงเทพฯ ปริมณฑล	23,198,670	19.45	-	-	23,198,670	16.96	113,519,964
สำนักงานพัฒนาที่อยู่อาศัย	15,179,769	25.64	840,000	9.41	16,019,769	22.43	29,993,017
สำนักงานพัฒนาที่อยู่อาศัย (ริมราง)	-	-	-	-	-	-	47,622,272
สำนักพัฒนาที่อยู่อาศัยริมราง	1,400,000	70.00	-	-	1,400,000	70.00	600,000
สำนักพัฒนาที่อยู่อาศัยริมคลอง	-	-	-	-	-	-	647,552
รวมงบคงเหลือ	74,580,589	15.14	10,242,891	13.85	84,823,480	14.85	419,840,179

รายงานสถานะโครงการพัฒนาที่อยู่อาศัยชั่วคราว กรณีไฟไหม้ ไลรื้อ ก้ายพิบัติ
ปีงบประมาณ 2568 ณ วันที่ 28 กุมภาพันธ์ 2568

1. รายงานการดำเนินโครงการพัฒนาที่อยู่อาศัยชั่วคราว กรณีไฟไหม้ ไลรื้อ ก้ายพิบัติ ปี 2568

โครงการพัฒนาที่อยู่อาศัยชั่วคราว กรณีไฟไหม้ ไลรื้อ ก้ายพิบัติ ปี 2568 กำหนดแผนเป้าหมายเพื่อช่วยเหลือชุมชนรวมทั้งสิ้น 350 ครั้วเรือน งบดำเนินการทั้งสิ้น 9,450,000 บาท แบ่งเป็นงบบริหารจัดการโครงการ 425,250 บาท และงบดำเนินการสนับสนุนองค์กรชุมชน 9,024,750 บาท



ภาพรวมการอนุมัติงบประมาณและคงเหลือรออนุมัติ ดังนี้

ปีงบประมาณ	งบดำเนินการยกมาปี 2568		ผลการอนุมัติโครงการที่อยู่อาศัยชั่วคราว ปี 2568			คงเหลือรอดำเนินการ	
	ครั้วเรือน	กรอบงบ	โครงการ	ครั้วเรือน	งบอนุมัติแล้ว	ครั้วเรือน	งบคงเหลือ
ปีงบประมาณ 2564	112	693,112	5	78	513,370	34	179,742
ปีงบประมาณ 2567	290	5,221,625	6	156	1,950,470	134	3,271,155
ปีงบประมาณ 2568	350	9,024,750	46	386	9,003,580	-	21,170
รวม	752	14,939,487	57	620	11,467,420	168	3,472,067

สถานะงบประมาณที่อยู่อาศัยชั่วคราว มีงบจัดสรรคงเหลือปี 2564 และปี 2567 ยกมาดำเนินการรวมกับงบประมาณปี 2568 ดังนี้

(1) โครงการพัฒนาที่อยู่อาศัยชั่วคราว กรณีไฟไหม้ ไล้รื้อ ปี 2564 มีงบคงเหลือตามกรอบการสนับสนุน 112 ครั้วเรือน จำนวนเงิน 693,112 บาท มีการอนุมัติเพิ่มเติมในปี 2568 จำนวน 78 ครั้วเรือน จำนวนเงินอนุมัติ 513,370 บาท คงเหลืองบสนับสนุนชุมชน 34 ครั้วเรือน จำนวนเงิน 179,742 บาท (เงินคงเหลือสนับสนุน 9 ครั้วเรือน)

(2) โครงการพัฒนาที่อยู่อาศัยชั่วคราว กรณีไฟไหม้ ไล้รื้อ ปี 2567 มีงบคงเหลือ 290 ครั้วเรือน จำนวนเงิน 5,221,625 บาท มีการอนุมัติเพิ่มเติมในปี 2568 จำนวน 156 ครั้วเรือน จำนวนเงินอนุมัติ 1,950,470 บาท คงเหลืองบสนับสนุนชุมชน 134 ครั้วเรือน จำนวนเงิน 3,271,155 บาท (เงินคงเหลือสนับสนุน 181 ครั้วเรือน)

(3) โครงการพัฒนาที่อยู่อาศัยชั่วคราว กรณีไฟไหม้ ไล้รื้อ ปี 2568 จำนวน 350 ครั้วเรือน จำนวนเงิน 9,024,750 บาท มีการอนุมัติในปี 2568 จำนวน 386 ครั้วเรือน จำนวนเงินอนุมัติ 9,003,580 บาท สามารถสนับสนุนได้เพิ่มจากกรอบการสนับสนุน 36 ครั้วเรือน คงเหลืองบสนับสนุนชุมชน 21,170 บาท

2. ผลการอนุมัติและเบิกจ่ายงบประมาณโครงการพัฒนาที่อยู่อาศัยชั่วคราว กรณีไฟไหม้ ไล้รื้อ ปี 2568

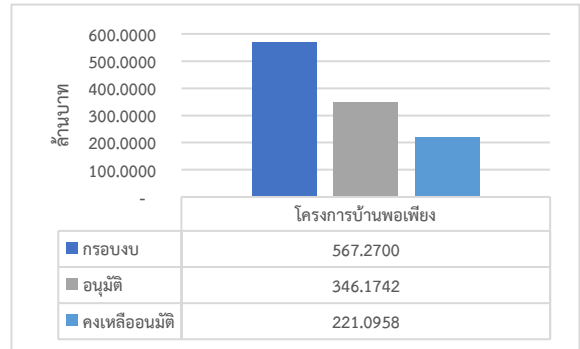
ณ วันที่ 28 กุมภาพันธ์ 2568 มีการอนุมัติโครงการและงบประมาณปี 2568 จำนวน 11,467,420 บาท ดำเนินการเบิกจ่าย 8,440,548 บาท คงเหลือรอเบิกจ่าย 3,026,872 บาท จำแนกรายภาค ดังนี้

ภาค	อนุมัติดำเนินการปี 2568				เบิกจ่าย					คงเหลือรอเบิกจ่าย
	งบปี 2564	งบปี 2567	งบปี 2568		เบิกปี 2564	เบิกปี 2567	ร้อยละงบยกมา	เบิกปี 2568	ร้อยละเบิก	
			ครั้วเรือน	จำนวน						
ภาคเหนือ	-	1,220,257	-	-	-	1,220,257	100	-	-	-
ภาคตะวันออกเฉียงเหนือ	513,370	597,213	64	1,728,000	453,370	121,341	51.75	-	-	2,263,872
ภาคใต้	-	54,000	209	4,224,580	-	36,000	66.67	4,206,580	100	36,000
ภาคกลางและตะวันตก	-	79,000	1	27,000	-	-	-	27,000	100	79,000
ภาคกทม.ปริมณฑล และตะวันออก	-	-	88	2,376,000	-	-	-	2,376,000	100	-
สงนง.พัฒนาที่อยู่อาศัยเมืองและชนบท	-	-	24	648,000	-	-	-	-	-	648,000
รวม	513,370	1,950,470	386	9,003,580	453,370	1,377,598	74.31	6,609,580	73.41	3,026,872
	รวมอนุมัติ			11,467,420	รวมเบิกจ่าย			8,440,548		

รายงานสถานะโครงการบ้านพอเพียง
ปีงบประมาณ 2568 ณ วันที่ 28 กุมภาพันธ์ 2568

1. รายงานการดำเนินโครงการบ้านพอเพียง ปี 2568

โครงการบ้านพอเพียง ได้กำหนดแผนเป้าหมายเพื่อช่วยเหลือชุมชนผู้มีรายได้น้อย มีความเดือดร้อนเรื่องที่อยู่อาศัย จำนวน 14,850 ครัวเรือน วงเงินรวม 594,000,000 บาท แบ่งเป็นงบบริหารจัดการโครงการ 26,730,000 บาท งบดำเนินการ 567,270,000 บาท จำแนกเป็นรายภาค ดังนี้



ภาค	เป้าหมายกรอบงบประมาณปี 2568			
	จังหวัด	ตำบล	ครัวเรือน	กรอบงบประมาณ
เหนือ	17	372	3,027	115,631,400
ตะวันออกเฉียงเหนือ	20	377	2,885	110,207,000
ใต้	14	243	2,896	110,627,200
กลางและตะวันตก	13	343	2,902	110,856,400
กทม. ปริมณฑลและตะวันออก	13	177	2,840	108,488,000
สำนักงานพัฒนาที่อยู่อาศัยฯ			300	11,460,000
รวม	77	1,512	14,850	567,270,000

2. ภาพรวมการอนุมัติและเบิกจ่ายงบประมาณโครงการบ้านพอเพียง

ณ วันที่ 28 กุมภาพันธ์ 2568 มีการพิจารณาการสนับสนุนงบประมาณให้กับองค์กรชุมชน จำนวน 1,176 โครงการ 11,502 ครัวเรือน วงเงินอนุมัติ 407,141,430 บาท มีการเบิกจ่ายงบประมาณ 187,072,070 บาท คงเหลือรอเบิกจ่าย 220,069,360 บาท มีผลรายภาคดังนี้

ภาค	ผลการอนุมัติตามมติคณะทำงานพิจารณาโครงการ					คงเหลือ ครัวเรือน อนุมัติ	คงเหลือ งบอนุมัติ	ผลการเบิกจ่าย		
	โครงการ	จังหวัด	ตำบล	ครัวเรือน	งบอนุมัติ			เบิกจ่าย	ร้อยละ	คงเหลือ รอเบิก
เหนือ	82	2	80	533	17,718,600	2,494	97,912,800	10,243,800	57.81	7,474,800
ตะวันออกเฉียงเหนือ	283	13	265	1,828	61,184,900	1,057	49,022,100	-	-	61,184,900
ใต้	278	14	264	2,958	110,627,200			26,715,080	24.15	83,912,120
กลางและตะวันตก	353	13	340	3,202	110,856,400			77,710,156	70.10	33,146,241
กทม. ปริมณฑลและ ตะวันออก	172	12	160	2,603	95,294,330	237	13,193,670	64,381,031	67.56	30,913,299
สนง.พัฒนาที่อยู่อาศัยฯ	8			378	11,460,000		-	8,022,000	70.00	3,438,000
รวม	1,176	54	1,109	11,502	407,141,430	3,788	160,128,570	187,072,070	45.95	220,069,360
