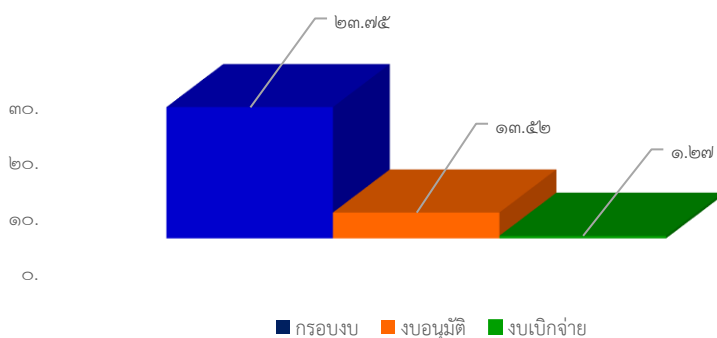


รายงานสถานะโครงการเสริมสร้างขีดความสามารถของชุมชน ปีงบประมาณ พ.ศ. ๒๕๖๘

ณ เดือนมกราคม ๒๕๖๘

สถาบันพัฒนาองค์กรชุมชน (องค์การมหาชน) มีจุดมุ่งหมายในการเสริมสร้างความเข้มแข็งขององค์กรชุมชน โดยกำหนดแนวทาง หลักเกณฑ์ และงบประมาณในการสนับสนุนพื้นที่ตั้งแต่ในระดับครัวเรือน ตำบล/เมือง จังหวัด ภาค และระดับชาติ ภายใต้โครงการและกรอบงบประมาณที่ได้รับการจัดสรรจากรัฐบาล และแผนปฏิบัติการประจำปี ที่มุ่งเน้นการบริหารจัดการร่วมกับขบวนองค์กรชุมชนทุกประเด็นงานในการออกแบบและขับเคลื่อนงานพัฒนาเพื่อสร้างพื้นที่รูปธรรม รวมทั้งเชื่อมโยงและบูรณาการความร่วมมือระหว่างชุมชน หน่วยงานและภาคีพัฒนาในพื้นที่ ภายใต้โครงการเสริมสร้างขีดความสามารถของชุมชน ปี ๒๕๖๘ โดยมีผลการดำเนินงาน ณ เดือนมกราคม ๒๕๖๘ ดังนี้

รายการ	ผลการดำเนินงาน ณ เดือนมกราคม ๒๕๖๘
	โครงการเสริมสร้างขีดความสามารถของชุมชน ปี ๒๕๖๘
๑. กรอบงบประมาณ (ล้านบาท)	๒๓.๗๕
๒. ผลการอนุมัติ	
๒.๑ จำนวนโครงการ	๔๗
- โครงการระดับภาค/ชาติ	๑
- โครงการระดับกลุ่มจังหวัด/เขต	๓
- โครงการระดับจังหวัด	๔๑
- โครงการระดับตำบล	-
- สนับสนุนการประชุมสภาองค์กรชุมชนระดับชาติ	๑
- งบประมาณเพื่อการบริหารโครงการ	๑
๒.๒ จำนวนงบอนุมัติ (ล้านบาท)/(ร้อยละของกรอบ)	๑๓.๕๒ (๕๖.๙๒%)
๓. ผลการเบิกจ่ายงบประมาณ	
๓.๑ งบเบิกจ่าย (ล้านบาท)	๑.๒๗
๓.๒ ร้อยละเบิกจ่ายจากงบอนุมัติ	๙.๓๙
๓.๓ งบประมาณคงเหลือที่ยังไม่เบิกจ่าย (ล้านบาท)	๑๒.๒๕
๔. จำนวนโครงการที่บันทึกในระบบโปรแกรม CODI PM/ ร้อยละของโครงการที่อนุมัติ	๒๔ (๕๑.๐๖%)
๕. งบประมาณคงเหลือที่ยังไม่อนุมัติ (ล้านบาท)	๑๐.๒๓



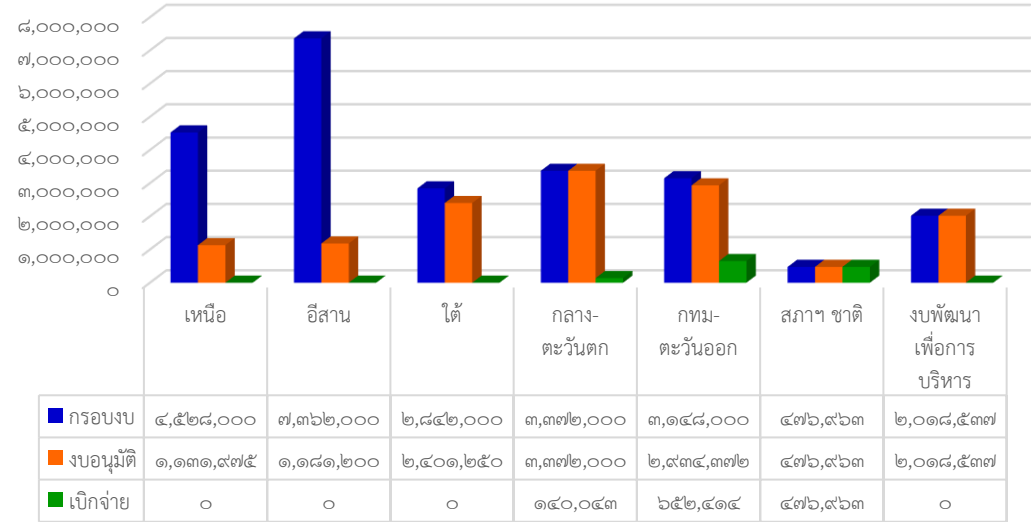
โครงการเสริมสร้างขีดความสามารถของชุมชน ปี ๒๕๖๘ งบประมาณประมาณ ๒๓.๗๕ ล้านบาท มีการดำเนินงาน ณ เดือนมกราคม ๒๕๖๘ ดังนี้

๑. จำนวนโครงการและงบประมาณที่มีการอนุมัติ ให้แก่ชุมชน/เครือข่าย/ภาคี โครงการ วงเงิน ๑๓.๕๒ ล้านบาท คิดเป็นร้อยละ ๕๖.๙๒ ของงบประมาณที่ได้รับการจัดสรร

๒. การบันทึกข้อมูลในระบบโปรแกรม CODI - PM พบว่า มีการอนุมัติโครงการในระบบโปรแกรม CODI - PM จำนวน ๒๔ โครงการ คิดเป็นร้อยละ ๕๑.๐๖ ของจำนวนโครงการอนุมัติ

๓. จำนวนงบประมาณที่มีการเบิกจ่าย ๑.๒๗ ล้านบาท คิดเป็นร้อยละ ๙.๓๙ ของงบอนุมัติ เงื่อนไขการเบิกจ่ายงบประมาณ กำหนดให้มีการเบิกจ่ายงบประมาณงวดแรกภายใน ๖๐ วัน นับจากวันที่ได้รับอนุมัติโครงการ ทั้งนี้ เพื่อให้เป็นไปตามกระบวนการพัฒนาและบริหารจัดการโครงการ **จึงขอให้สำนักงานภาค เร่งรัดการอนุมัติโครงการให้แล้วเสร็จภายในเดือนกุมภาพันธ์ และเบิกจ่ายงบประมาณงวดแรกให้แล้วเสร็จภายในเดือนมีนาคม ๒๕๖๘** พร้อมทั้งจัดส่งบันทึกการอนุมัติโครงการและงบประมาณ ให้สำนักยุทธศาสตร์นโยบายและแผน ในฐานะเลขานุการโครงการเสริมสร้างขีดความสามารถของชุมชน ปีงบประมาณ พ.ศ. ๒๕๖๘ เพื่อใช้เป็นข้อมูลประกอบการรายงานผลต่อผู้ที่เกี่ยวข้อง

โครงการเสริมสร้างฯ ปี ๒๕๖๘ ณ เดือนมกราคม ๒๕๖๘



ที่	ภาค	กรอบงบ (บาท)	เสนอ ผอ.อนุมัติ							งบคงเหลือที่ยังไม่อนุมัติ (บาท)	การเบิกจ่าย (ข้อมูลจากรายงาน Ro๗)			ข้อมูลบันทึกในโปรแกรม CODI PM (Ro๑)	
			จน.โครงการ	ภาค/ชาติ	กลุ่มจังหวัด/เขต	จังหวัด	ผู้รับประโยชน์ (ตำบล)	งบอนุมัติ (บาท)	ร้อยละงบอนุมัติ		งบเบิกจ่าย (บาท)	งบคงเหลือ (บาท)	ร้อยละเบิกจ่าย	จน.โครงการ	งบอนุมัติ (บาท)
๑	เหนือ	๔,๕๒๘,๐๐๐	๔	-	-	๔	๔๘๓	๑,๑๓๑,๙๗๕	๒๕.๐๐	๓,๓๙๖,๐๒๕	-	๑,๑๓๑,๙๗๕	๐.๐๐	๓	๔,๕๒๘,๐๐๐
๒	ตะวันออกเฉียงเหนือ	๗,๓๖๒,๐๐๐	๑	๑	-	-	-	๑,๑๘๑,๒๐๐	๑๖.๐๔	๖,๑๘๐,๘๐๐	-	๑,๑๘๑,๒๐๐	๐.๐๐	๑	๑,๑๘๑,๒๐๐
๓	ใต้	๒,๘๔๒,๐๐๐	๑๕	-	๓	๑๒	๒๙๘	๒,๔๐๑,๒๕๐	๘๔.๔๙	๔๔๐,๗๕๐	-	๒,๔๐๑,๒๕๐	๐.๐๐	-	-
๔	กลางและตะวันตก	๓,๓๗๒,๐๐๐	๑๓	-	-	๑๓	๕๗๓	๓,๓๗๒,๐๐๐	๑๐๐	-	๑๔๐,๐๔๓	๓,๒๓๑,๙๕๗	๔.๑๕	๘	๒,๑๙๓,๙๑๔
๕	กทม.ปริมณฑลตะวันออก	๓,๑๔๘,๐๐๐	๑๒	-	-	๑๒	๔๖๗	๒,๙๓๔,๓๗๒	๙๓.๒๑	๒๑๓,๖๒๘	๖๕๒,๔๑๔	๒,๒๘๑,๙๕๘	๒๒.๒๓	๑๐	๒,๔๖๓,๑๘๘
๖	ประชุมและกลไกสภาฯระดับชาติ	๔๗๖,๙๖๓	๑	๑	-	-	-	๔๗๖,๙๖๓	๑๐๐	-	๔๗๖,๙๖๓	-	๑๐๐	๑	๔๗๖,๙๖๓
๗	งพัฒนาเพื่อการบริหารโครงการ	๒,๐๑๘,๕๓๗	๑	-	-	-	-	๒,๐๑๘,๕๓๗	๑๐๐	-	-	๒,๐๑๘,๕๓๗	-	๑	๒,๐๑๘,๕๓๗
	รวม	๒๓,๗๕๒,๕๐๐	๔๗	๒	๓	๔๑	๑,๘๒๑	๑๓,๕๑๖,๒๙๗	๕๖.๙๒	๑๐,๒๓๕,๒๐๓	๑,๒๖๙,๔๒๐	๑๒,๒๔๖,๘๗๗	๙.๓๙	๒๔	๙,๑๗๘,๕๒๗