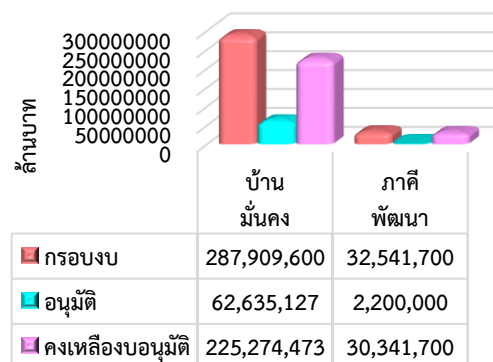


รายงานสถานะโครงการบ้านมั่นคง
ปีงบประมาณ 2568 ณ วันที่ 31 มกราคม 2568

1. รายงานการดำเนินโครงการบ้านมั่นคง ปี 2568

การดำเนินงานแก้ไขปัญหาที่อยู่อาศัยในพื้นที่เมืองและชนบท ตามแนวทางโครงการบ้านมั่นคง เกิดการสร้างเครือข่ายเมืองและชนบท การพัฒนาความเข้มแข็งของขบวนองค์กรชุมชน และการพัฒนาคุณภาพชีวิต โดยในปี 2568 มีเป้าหมายดำเนินการ 3,900 ครั้วเรือน วงเงินรวม 350,220,000 บาท แบ่งเป็นงบบริหารจัดการโครงการ 29,768,700 บาท งบดำเนินการ 320,451,300 บาท



การสนับสนุนงบประมาณปี 2568 มีการพิจารณาและเห็นชอบงบประมาณโครงการบ้านมั่นคงเมืองและชนบท สนับสนุนชุมชนมี 2 ประเภทบ คือ 1) งบสนับสนุนการพัฒนาที่อยู่อาศัย และ 2) งบพัฒนากระบวนเมือง ซึ่งสามารถดำเนินการได้ใน 8 จังหวัด 17 โครงการ 106 ชุมชน 1,716 ครั้วเรือน จำแนกเป็นพื้นที่เมือง 10 ชุมชน 486 ครั้วเรือน พื้นที่ชนบท 96 ชุมชน 1,230 ครั้วเรือน งบประมาณที่อนุมัติรวม 64,835,127 บาท

โครงการบ้านมั่นคงปี 2568	กรอบงบประมาณ	การอนุมัติ				งบประมาณที่ยังไม่อนุมัติ
		โครงการ	ครั้วเรือน	งบอนุมัติปี 2568	ร้อยละอนุมัติ	
1.โครงการพัฒนาที่อยู่อาศัย (บ้านมั่นคง)	287,909,600	15	1,716	62,635,127	21.76	225,274,473
2.งบพัฒนากระบวนเมือง (ภาคีพัฒนา)	32,541,700	2	-	2,200,000	6.76	30,341,700
รวม	320,451,300	17	1,716	64,835,127	20.23	255,616,173

2. ภาพรวมงบประมาณโครงการบ้านมั่นคงรายภาค

ในปีงบประมาณ 2567 มีงบประมาณคงเหลือรอเบิกจ่ายยกมาดำเนินการในปีงบประมาณ 2568 เป็นงบบุคลากรที่อยู่อาศัย 471,862,470 บาท และงบพัฒนากระบวนเมือง 20,893,300 บาท จำนวนเงินรวม 492,755,770 บาท

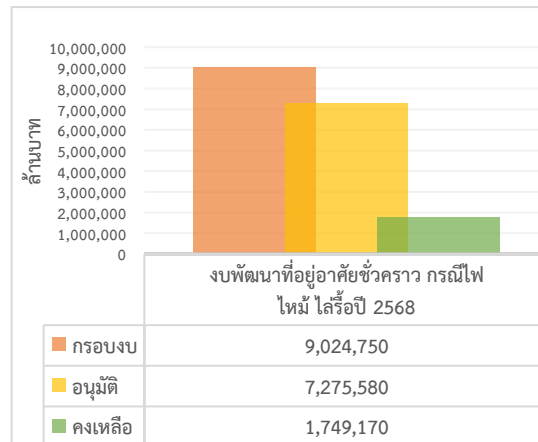
ณ วันที่ 31 มกราคม 2568 ได้มีการพิจารณาและเห็นชอบงบประมาณโครงการบ้านมั่นคงเมืองและชนบท จำนวน 17 โครงการ งบประมาณ 64,835,127 บาท งบประมาณอนุมัติรวมทั้งสิ้น 557,590,897 บาท มีการเบิกจ่าย 23,405,987 บาท และเบิกจ่ายในเดือนมกราคม 2568 จำนวน 12,104,642 บาท รวมเบิกจ่ายสะสม 35,510,629 บาท คงเหลืองบรอเบิกจ่าย 456,932,028 บาท จำแนกรายภาคดังนี้

ภาค	ยกมาปี 2568	งบอนุมัติปี 2568				รวมงบคงเหลือ+	เบิกจ่าย	รวมเบิกจ่าย	รวมงบ
	รวมงบคงเหลือ	ครั้วเรือน	งบบุคลากร	งบกระบวนเมือง	รวมอนุมัติปี 68	อนุมัติสะสม	เบิกงบยกมา	สะสม	คงเหลือรอเบิก
ภาคเหนือ	71,438,658	1,108	32,687,966		32,687,966	104,126,624	10,037,903	10,037,903	78,267,832
ภาคใต้	129,639,214				-	129,639,214	6,286,142	6,286,142	123,353,072
ภาคตะวันออกเฉียงเหนือ	11,122,600	107	5,885,500.00		5,885,500	17,008,100		-	17,008,100
ภาคกลางและตะวันตก	33,147,890	149	8,990,761.00		8,990,761	42,138,651	5,175,000	5,175,000	30,872,166
ภาคกรุงเทพฯ ปริมณฑล	119,267,684	304	10,839,700.00		10,839,700	130,107,384	3,870,000	3,870,000	126,237,384
สำนักงานพัฒนาที่อยู่อาศัย	59,197,336	48	4,231,200.00	2,200,000	6,431,200	65,628,536	8,741,584	8,741,584	32,971,202
สำนักงานพัฒนาที่อยู่อาศัย (ริมราง)	66,942,388	-	-	-	-	66,942,388	1,400,000	1,400,000	46,222,272
สำนักพัฒนาที่อยู่อาศัยริมราง	2,000,000	-	-	-	-	2,000,000		-	2,000,000
รวมงบคงเหลือ	492,755,770	1,716	62,635,127	2,200,000	64,835,127	557,590,897	35,510,629	35,510,629	456,932,028

รายงานสถานะโครงการพัฒนาที่อยู่อาศัยชั่วคราว กรณีไฟไหม้ ไล้รื้อ ภัยพิบัติ
ปีงบประมาณ 2568 ณ วันที่ 31 มกราคม 2568

1. รายงานการดำเนินโครงการพัฒนาที่อยู่อาศัยชั่วคราว
กรณีไฟไหม้ ไล้รื้อ ภัยพิบัติ ปี 2568

โครงการพัฒนาที่อยู่อาศัยชั่วคราว กรณีไฟไหม้ ไล้รื้อ ภัยพิบัติ ปี 2568 กำหนดแผนเป้าหมายเพื่อช่วยเหลือชุมชนรวมทั้งสิ้น 350 ครัวเรือน งบดำเนินการทั้งสิ้น 9,450,000 บาท แบ่งเป็นงบบริหารจัดการโครงการ 425,250 บาท และงบดำเนินการสนับสนุนองค์กรชุมชน 9,024,750 บาท



ภาพรวมการอนุมัติงบประมาณและคงเหลือรออนุมัติ ดังนี้

ปีงบประมาณ	งบดำเนินการยกมาปี 2568		ผลการอนุมัติโครงการที่อยู่อาศัยชั่วคราว ปี 2568					คงเหลือ	
	ครัวเรือน	กรอบงบ	โครงการ	ครัวเรือน	งบอนุมัติแล้ว	ครัวเรือน	รอเสนออนุมัติ	ครัวเรือน	งบคงเหลือ
ปีงบประมาณ 2564	38	693,112	5	62	420,025	15	75,345	-	197,742
ปีงบประมาณ 2567	290	5,221,625	6	122	1,377,598	27	475,872	141	3,368,155
ปีงบประมาณ 2568	350	9,024,750	46	322	7,275,580	64	1,728,000	-	21,170
รวม	678	14,939,487	57	506	9,073,203	106	2,279,217	141	3,587,067

สถานะงบพัฒนาที่อยู่อาศัยชั่วคราว มีงบจัดสรรคงเหลือปี 2564 และปี 2567 ยกมาดำเนินการรวมกับปีงบประมาณปี 2568 ดังนี้

(1) โครงการพัฒนาที่อยู่อาศัยชั่วคราว กรณีไฟไหม้ ไล้รื้อ ปี 2564 มีงบคงเหลือจำนวน 38 ครัวเรือน จำนวนเงิน 693,112 บาท มีการอนุมัติเพิ่มเติมในปี 2568 จำนวน 62 ครัวเรือน จำนวนเงินอนุมัติ 420,025 บาท และอยู่ระหว่างเสนอขออนุมัติ 15 ครัวเรือน จำนวนเงิน 75,345 บาท คงเหลือสนับสนุนชุมชน 197,742 บาท

(2) โครงการพัฒนาที่อยู่อาศัยชั่วคราว กรณีไฟไหม้ ไล้รื้อ ปี 2567 มีงบคงเหลือจำนวน 290 ครัวเรือน จำนวนเงิน 5,221,625 บาท มีการอนุมัติเพิ่มเติมในปี 2568 จำนวน 122 ครัวเรือน จำนวนเงินอนุมัติ 1,377,598 บาท และอยู่ระหว่างเสนอขออนุมัติ 27 ครัวเรือน จำนวนเงิน 475,872 บาท คงเหลือสนับสนุนชุมชน 141 ครัวเรือน จำนวนเงิน 3,368,155 บาท

(3) โครงการพัฒนาที่อยู่อาศัยชั่วคราว กรณีไฟไหม้ ไล้รื้อ ปี 2568 จำนวน 350 ครัวเรือน จำนวนเงิน 9,024,750 บาท มีการอนุมัติในปี 2568 จำนวน 322 ครัวเรือน จำนวนเงินอนุมัติ 7,275,580 บาท และอยู่ระหว่างเสนอขออนุมัติ 64 ครัวเรือน จำนวนเงิน 1,728,000 บาท คงเหลือสนับสนุนชุมชน 21,170 บาท

2. ผลการอนุมัติและเบิกจ่ายงบประมาณโครงการพัฒนาที่อยู่อาศัยชั่วคราว **กรณีไฟไหม้ ไล้รื้อ ปี 2568**

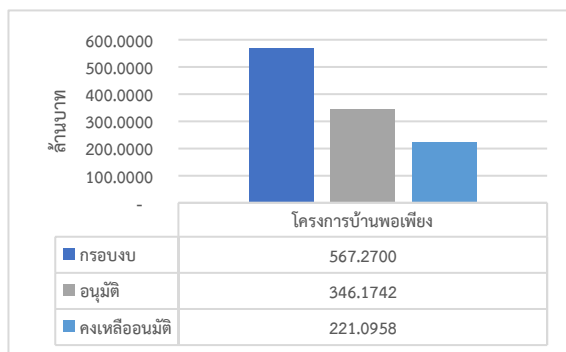
ณ วันที่ 31 มกราคม 2568 มีการอนุมัติโครงการและงบประมาณปี 2568 จำนวน 7,275,580 บาท ดำเนินการเบิกจ่าย 6,573,580 บาท คงเหลือรอเบิกจ่าย 702,000 บาท จำแนกรายภาค ดังนี้

ภาค	อนุมัติปี 2568			เบิกจ่าย		คงเหลือรอเบิกจ่าย
	งบปี 2567 (ยกมา)	คร่าวเรือน	งบปี 2568	เบิกปี 2567	เบิกปี 2568	
ภาคเหนือ	-	-	-	-	-	-
ภาคตะวันออกเฉียงเหนือ	-	-	-	-	-	-
ภาคใต้	-	209	4,224,580		4,170,580	54,000
ภาคกลางและตะวันตก	-	1	27,000		27,000	0
ภาคกทม.ปริมณฑล และตะวันออก	-	88	2,376,000		2,376,000	0
สนง.พัฒนาที่อยู่อาศัยเมืองและชนบท	180,000	24	648,000	180,000		648,000
รวม	180,000	322	7,275,580	180,000	6,573,580	702,000

รายงานสถานะโครงการบ้านพอเพียง ปีงบประมาณ 2568 ณ วันที่ 31 มกราคม 2568

1. รายงานการดำเนินโครงการบ้านพอเพียง ปี 2568

โครงการบ้านพอเพียง ได้กำหนดแผนเป้าหมายเพื่อช่วยเหลือชุมชนผู้มีรายได้น้อย มีความเดือดร้อนเรื่องที่อยู่อาศัย จำนวน 14,850 ครัวเรือน วงเงินรวม 594,000,000 บาท แบ่งเป็นงบบริหารจัดการโครงการ 26,730,000 บาท งบดำเนินการ 567,270,000 บาท จำแนกเป็นรายภาค ดังนี้



ภาค	เป้าหมายรอบงบประมาณปี 2568			
	จังหวัด	ตำบล	ครัวเรือน	กรอบงบประมาณ
เหนือ	17	372	3,027	115,631,400
ตะวันออกเฉียงเหนือ	20	377	2,885	110,207,000
ใต้	14	243	2,896	110,627,200
กลางและตะวันตก	13	343	2,902	110,856,400
กทม. ปริมณฑลและตะวันออก	13	177	2,840	108,488,000
สำนักงานพัฒนาที่อยู่อาศัยฯ			300	11,460,000
รวม	77	1,512	14,850	567,270,000

2. ภาพรวมการอนุมัติและเบิกจ่ายงบประมาณโครงการบ้านพอเพียง

ณ เดือนมกราคม 2568 มีการพิจารณาการสนับสนุนงบประมาณให้กับองค์กรชุมชน จำนวน 895 โครงการ 9,674 ครั้วเรือน วงเงินอนุมัติ 346,174,230 บาท มีการเบิกจ่ายงบประมาณ 52,314,682 บาท คงเหลือรอเบิกจ่าย 293,859,548 บาท มีผลรายภาคดังนี้

ภาค	ผลการอนุมัติตามมติคณะทำงานพิจารณาโครงการ					คงเหลือ ครั้วเรือน อนุมัติ	คงเหลือ งบนุมัติ	ผลการเบิกจ่าย	
	โครงการ	จังหวัด	ตำบล	ครั้วเรือน	งบนุมัติ			เบิกจ่าย	คงเหลือ รอเบิก
เหนือ	82	2	80	533	17,718,600	2,494	97,912,800		17,718,600
ตะวันออกเฉียงเหนือ	2	2			217,000	2,885	109,989,300		217,000
ใต้	278	14	264	2,958	110,627,200				110,627,200
กลางและตะวันตก	353	13	340	3,202	110,856,400			22,758,678	88,097,722
กทม. ปริมณฑลและ ตะวันออกเฉียง	172	12	160	2,603	95,294,330	237	13,193,670	29,556,004	65,738,326
สำนักงานพัฒนาที่อยู่ อาศัยฯ	8			378	11,460,000		-		11,460,000
รวม	895	43	844	9,674	346,174,230	5,616	221,095,770	52,314,682	293,859,548
