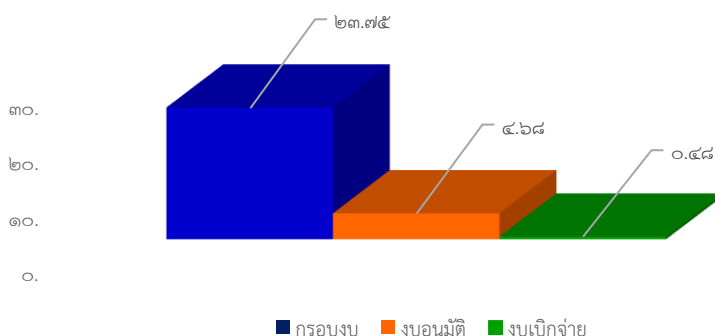


## รายงานสถานะโครงการเสริมสร้างขีดความสามารถของชุมชน ปีงบประมาณ พ.ศ. ๒๕๖๘

### ณ ไตรมาส ๑ (ตุลาคม - ธันวาคม ๒๕๖๗)

สถาบันพัฒนาองค์กรชุมชน (องค์การมหาชน) มีจุดมุ่งหมายในการเสริมสร้างความเข้มแข็งขององค์กรชุมชน โดยกำหนดแนวทาง หลักเกณฑ์ และงบประมาณในการสนับสนุนพื้นที่ตั้งแต่ในระดับครัวเรือน ตำบล/เมือง จังหวัด ภาค และระดับชาติ ภายใต้โครงการและกรอบงบประมาณที่ได้รับการจัดสรรจากรัฐบาล และแผนปฏิบัติการประจำปี ที่มุ่งเน้นการบริหารจัดการร่วมกับขบวนองค์กรชุมชนทุกประเด็นงานในการออกแบบและขับเคลื่อนงานพัฒนาเพื่อสร้างพื้นที่รูปธรรม รวมทั้งเชื่อมโยงและบูรณาการความร่วมมือระหว่างชุมชน หน่วยงานและภาคีพัฒนาในพื้นที่ ภายใต้โครงการเสริมสร้างขีดความสามารถของชุมชน ปี ๒๕๖๘ โดยมีผลการดำเนินงาน ณ เดือนธันวาคม ๒๕๖๗ ดังนี้

รายการ	ผลการดำเนินงาน ณ เดือนธันวาคม ๒๕๖๗
	โครงการเสริมสร้างขีดความสามารถของชุมชน ปี ๒๕๖๘
๑. กรอบงบประมาณ (ล้านบาท)	๒๓.๗๕
๒. ผลการอนุมัติ	
๒.๑ จำนวนโครงการ	๑๕
- โครงการระดับภาค/ชาติ	๑
- โครงการระดับกลุ่มจังหวัด/เขต	-
- โครงการระดับจังหวัด	๑๓
- โครงการระดับตำบล	-
- สนับสนุนการประชุมสภาองค์กรชุมชนระดับชาติ	๑
- งบประมาณเพื่อการบริหารโครงการ	-
๒.๒ จำนวนงบอนุมัติ (ล้านบาท)/(ร้อยละของกรอบ)	๔.๖๘ (๑๙.๗๐%)
๓. ผลการเบิกจ่ายงบประมาณ	
๓.๑ งบเบิกจ่าย (ล้านบาท)	๐.๔๘
๓.๒ ร้อยละเบิกจ่ายจากงบอนุมัติ	๑๐.๒๖
๓.๓ งบประมาณคงเหลือที่ยังไม่เบิกจ่าย (ล้านบาท)	๔.๒๐
๔. จำนวนโครงการที่บันทึกในระบบโปรแกรม CODI PM/ ร้อยละของโครงการที่อนุมัติ	๒ (๑๓.๓๓%)
๕. งบประมาณคงเหลือที่ยังไม่อนุมัติ (ล้านบาท)	๑๙.๐๗



โครงการเสริมสร้างขีดความสามารถของชุมชน ปี ๒๕๖๘ งบประมาณประมาณ ๒๓.๗๕ ล้านบาท มีการดำเนินงาน ณ เดือนธันวาคม ๒๕๖๗ ดังนี้

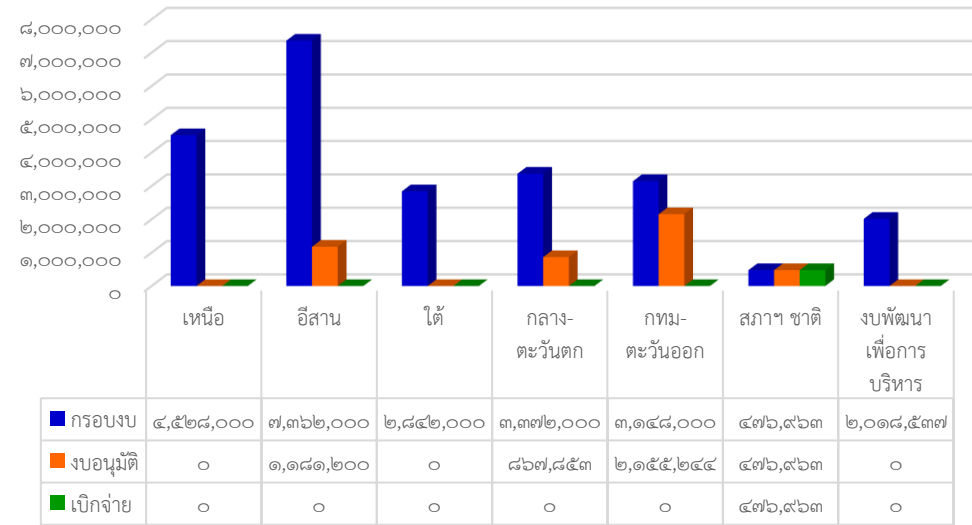
๑. จำนวนโครงการและงบประมาณที่มีการอนุมัติ ให้แก่ชุมชน/เครือข่าย/ภาคี ๑๕ โครงการ วงเงิน ๔.๖๘ ล้านบาท คิดเป็นร้อยละ ๑๙.๗๐ ของงบประมาณที่ได้รับการจัดสรร

๒. การบันทึกข้อมูลในระบบโปรแกรม CODI - PM พบว่า มีการอนุมัติโครงการในระบบโปรแกรม CODI - PM จำนวน ๒ โครงการ คิดเป็นร้อยละ ๑๓.๓๓ ของจำนวนโครงการอนุมัติ

๓. จำนวนงบประมาณที่มีการเบิกจ่าย ๐.๔๘ ล้านบาท คิดเป็นร้อยละ ๑๐.๒๖ ของงบอนุมัติ เงื่อนไขการเบิกจ่ายงบประมาณ กำหนดให้มีการเบิกจ่ายงบประมาณงวดแรกภายใน ๖๐ วัน นับจากวันที่ได้รับอนุมัติโครงการ ทั้งนี้ เพื่อให้เป็นไปตามกระบวนการพัฒนาและบริหารจัดการโครงการ **จึงขอให้สำนักงานภาค เร่งรัดการอนุมัติโครงการให้แล้วเสร็จภายในเดือนมกราคม และเบิกจ่ายงบประมาณงวดแรกให้แล้วเสร็จภายในเดือนกุมภาพันธ์ ๒๕๖๘** พร้อมทั้งจัดส่งบันทึก

การอนุมัติโครงการและงบประมาณ ให้สำนักยุทธศาสตร์นโยบายและแผน ในฐานะเลขานุการโครงการเสริมสร้างขีดความสามารถของชุมชน ปีงบประมาณ พ.ศ. ๒๕๖๘ เพื่อใช้เป็นข้อมูลประกอบการรายงานผลต่อผู้ที่เกี่ยวข้อง

โครงการเสริมสร้างฯ ปี ๒๕๖๘ ณ เดือนธันวาคม ๒๕๖๗



ที่	ภาค	กรอบงบ (บาท)	เสนอ ผอ.อนุมัติ							งบคงเหลือที่ยังไม่อนุมัติ (บาท)	การเบิกจ่าย (ข้อมูลจากรายงาน Ro๗)			ข้อมูลบันทึกในโปรแกรม CODI PM (Ro๑)	
			จน.โครงการ	ภาค/ชาติ	กลุ่มจังหวัด/เขต	จังหวัด	ผู้รับประโยชน์ (ตำบล)	งบอนุมัติ (บาท)	ร้อยละงบอนุมัติ		งบเบิกจ่าย (บาท)	งบคงเหลือ (บาท)	ร้อยละเบิกจ่าย	จน.โครงการ	งบอนุมัติ (บาท)
๑	เหนือ	๔,๕๒๘,๐๐๐	-	-	-	-	-	-	-	๔,๕๒๘,๐๐๐	-	-	-	-	-
๒	ตะวันออกเฉียงเหนือ	๗,๓๖๒,๐๐๐	๑	๑	-	-	-	๑,๑๘๑,๒๐๐	๑๖.๐๔	๖,๑๘๐,๘๐๐	-	๑,๑๘๑,๒๐๐	๐.๐๐	๑	๑,๑๘๑,๒๐๐
๓	ใต้	๒,๘๔๒,๐๐๐	-	-	-	-	-	-	-	๒,๘๔๒,๐๐๐	-	-	-	-	-
๔	กลางและตะวันตก	๓,๓๗๒,๐๐๐	๔	-	-	๔	๑๐๙	๘๖๗,๘๕๓	๒๕.๗๔	๒,๕๐๔,๑๔๗	-	๘๖๗,๘๕๓	๐.๐๐	-	-
๕	กทม.ปริมณฑลตะวันออก	๓,๑๔๘,๐๐๐	๙	-	-	๙	๓๑๕	๒,๑๕๕,๒๔๔	๖๘.๔๖	๙๙๒,๗๕๖	-	๒,๑๕๕,๒๔๔	๐.๐๐	-	-
๖	ประชุมและกลไกสภาฯระดับชาติ	๔๗๖,๙๖๓	๑	๑	-	-	-	๔๗๖,๙๖๓	๑๐๐	-	๔๗๖,๙๖๓	-	๑๐๐	๑	๔๗๖,๙๖๓
๗	งบพัฒนาเพื่อการบริหารโครงการ	๒,๐๑๘,๕๓๗	-	-	-	-	-	-	-	๒,๐๑๘,๕๓๗	-	-	-	-	-
	รวม	๒๓,๗๕๓,๕๐๐	๑๕	๒	-	๑๓	๔๒๔	๔,๖๘๑,๒๖๐	๑๙.๗๐	๑๙,๐๖๖,๒๔๐	๔๗๖,๙๖๓	๔,๒๔๐,๒๙๗	๑๐.๒๖	๒	๑,๖๕๘,๑๖๓