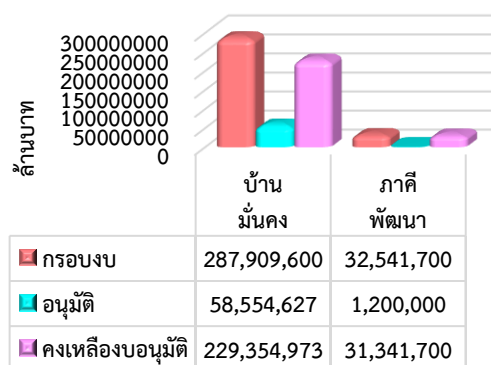


รายงานสถานะโครงการบ้านมั่นคง ปีงบประมาณ 2568 ณ วันที่ 25 ธันวาคม 2567

1. รายงานการดำเนินโครงการบ้านมั่นคง ปี 2568

ทิศทางการทำงานการแก้ไขปัญหาที่อยู่อาศัยทั้งเมือง ในการดำเนินโครงการบ้านมั่นคง เกิดการสร้างเครือข่ายเมืองและชนบท การพัฒนาความเข้มแข็งของขบวนองค์กรชุมชน และการพัฒนาคุณภาพชีวิต โดยในปี 2568 มีเป้าหมายดำเนินการ 3,900 ครัวเรือน วงเงินรวม 350,220,000 บาท แบ่งเป็นงบบริหารจัดการโครงการ 29,768,700 บาท งบดำเนินการ 320,451,300 บาท

ได้มีการพิจารณาและเห็นชอบงบประมาณโครงการบ้านมั่นคงเมืองและชนบท จำนวน 8 จังหวัด 15 โครงการ 1,647 ครัวเรือน งบประมาณ 59,754,627 บาท



โครงการบ้านมั่นคงปี 2568	กรอบงบประมาณ	การอนุมัติ			งบประมาณที่ยังไม่อนุมัติ	การเบิกจ่ายงบประมาณ		
		จำนวนโครงการ	งบอนุมัติปี 2568	ร้อยละอนุมัติ		งบเบิกจ่าย	งบคงเหลือรอเบิก	ร้อยละเบิกจ่าย
โครงการสนับสนุนการพัฒนาที่อยู่อาศัยผู้มีรายได้น้อย (บ้านมั่นคง)	287,909,600	14	58,554,627	20.34	229,354,973	-	58,554,627	-
งบพัฒนากระบวนเมือง (ภาคีพัฒนา)	32,541,700	1	1,200,000	3.69	31,341,700	-	1,200,000	-
รวม	320,451,300	15	59,754,627	18.65	260,696,673	-	59,754,627	-

2. ภาพรวมงบประมาณโครงการบ้านมั่นคง

ในปีงบประมาณ 2567 มีงบประมาณคงเหลือรอเบิกจ่ายยกมาดำเนินการในปีงบประมาณ 2568 เป็นงบบุคลากรที่อยู่อาศัย 471,862,470 บาท และงบพัฒนากระบวนเมือง 20,893,300 บาท จำนวนเงินรวม 492,755,770 บาท

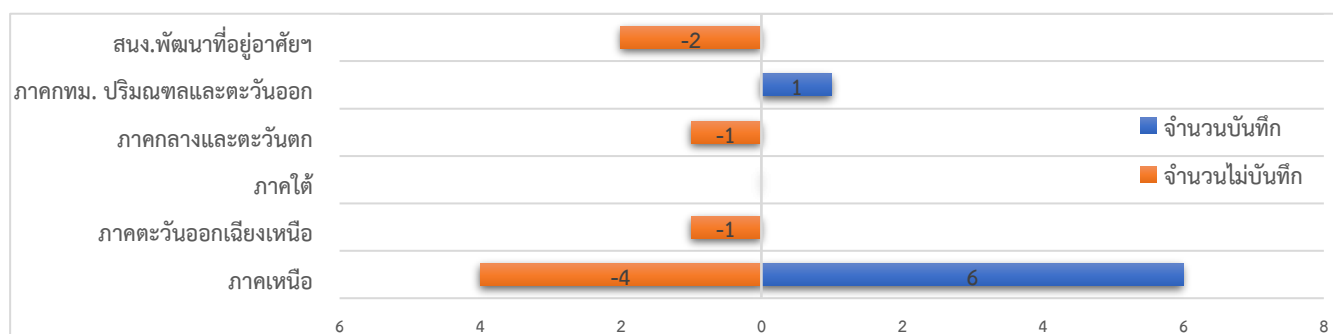
ณ วันที่ 25 ธันวาคม 2567 ได้มีการพิจารณาและเห็นชอบงบประมาณโครงการบ้านมั่นคงเมืองและชนบท จำนวน 15 โครงการ งบประมาณ 59,754,627 บาท งบประมาณอนุมัติรวมทั้งสิ้น 552,510,397 บาท มีการเบิกจ่ายงบประมาณสะสม 23,405,987 บาท จำแนกรายภาคดังนี้

ภาค	ยกมาปี 2568	งบอนุมัติปี 2568				รวมงบคงเหลือ+อนุมัติสะสม	เบิกจ่าย	รวมเบิกจ่ายสะสม	รวมงบคงเหลือรอเบิก
		ครุฑเรือน	งบบุคลากร	งบกระบวนเมือง	รวมอนุมัติปี 68				
ภาคเหนือ	71,438,658	1,108	32,687,966		32,687,966	104,126,624	10,037,903	10,037,903	94,088,721
ภาคใต้	129,639,214				-	129,639,214	125,000	125,000	129,514,214
ภาคตะวันออกเฉียงเหนือ	11,122,600	38	1,805,000.00		1,805,000	12,927,600		-	12,927,600
ภาคกลางและตะวันตก	33,147,890	149	8,990,761.00		8,990,761	42,138,651	4,875,000	4,875,000	37,263,651
ภาคกรุงเทพฯ ปริมณฑล	119,267,684	304	10,839,700.00		10,839,700	130,107,384	1,220,000	1,220,000	128,887,384
สำนักงานบ้านมั่นคง	126,139,724	48	4,231,200.00	1,200,000	5,431,200	131,570,924	7,148,084	7,148,084	124,422,840
สำนักพัฒนาที่อยู่อาศัยริมราง	2,000,000				-	2,000,000		-	2,000,000
รวมงบคงเหลือ	492,755,770	1,647	58,554,627	1,200,000	59,754,627	552,510,397	23,405,987	23,405,987	529,104,410

3.ผลการบันทึกข้อมูลโครงการบ้านมั่นคง ในระบบโปรแกรม CODI PMS

การตรวจทานการบันทึกข้อมูลโครงการบ้านมั่นคง ปีงบประมาณ 2568 ในภาพรวมการบันทึกข้อมูลในระบบ ในระบบโปรแกรม CODI PMS จากจำนวนโครงการที่ได้รับการอนุมัติทั้งหมด 15 โครงการ พบว่า มีการบันทึกข้อมูล จำนวน 7 โครงการ ทั้งนี้ ขอให้สำนักงานภาคตรวจสอบความถูกต้อง และขอให้แนบเอกสารรายละเอียดตามที่กำหนด ซึ่งข้อมูลที่ได้รับการบันทึกในระบบจะนำไปสู่การตรวจสอบของหน่วยงานภายในและภายนอกองค์กร และการประมวลผล ข้อมูลภาพรวมโครงการ

ภาค	จำนวนโครงการ	จำนวนบันทึก	จำนวนไม่บันทึก
ภาคเหนือ	10	6	4
ภาคตะวันออกเฉียงเหนือ	1	-	1
ภาคใต้	-	-	-
ภาคกลางและตะวันตก	1	-	1
ภาคกทม. ปริมณฑลและตะวันออก	1	1	-
สำนักงานพัฒนาที่อยู่อาศัยเมืองและชนบท	2	-	2
รวม	15	7	8



4.ระยะเวลาการเบิกจ่ายโครงการบ้านมั่นคง ปีงบประมาณ 2568

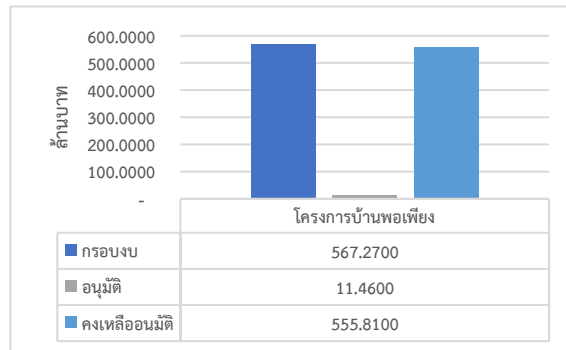
การตรวจทานการบันทึกข้อมูลโครงการบ้านมั่นคง ปีงบประมาณ 2568 จากจำนวนโครงการที่ได้รับการอนุมัติ ทั้งหมด 15 โครงการ ภาพรวมการบันทึกข้อมูลในระบบเพื่อการเบิกจ่ายงบประมาณ ดังนี้

ภาค	จำนวนโครงการ	เบิกจ่ายแล้ว		ยังไม่เบิกจ่ายแล้ว	
		จำนวนโครงการ	วันเฉลี่ย	จำนวนโครงการ	วันเฉลี่ย
ภาคเหนือ	10	-	-	10	33
ภาคตะวันออกเฉียงเหนือ	1	-	-	1	-
ภาคใต้	-	-	-	-	-
ภาคกลางและตะวันตก	1	-	-	1	-
ภาคกทม. ปริมณฑลและตะวันออก	1	-	-	1	-
สนง.พัฒนาที่อยู่อาศัยฯ	2	-	-	2	17
รวม	15	-	-	15	24

รายงานสถานะโครงการบ้านพอเพียง
ปีงบประมาณ 2567 ณ วันที่ 25 ธันวาคม 2567

1. รายงานการดำเนินโครงการบ้านพอเพียง ปี 2568

โครงการบ้านพอเพียง ได้กำหนดแผนเป้าหมายเพื่อช่วยเหลือชุมชนผู้มีรายได้น้อย มีความเดือดร้อนเรื่องที่อยู่อาศัย จำนวน 14,850 ครัวเรือน วงเงินรวม 594,000,000 บาท แบ่งเป็นงบบริหารจัดการโครงการ 26,730,000 บาท งบดำเนินการ 567,270,000 บาท



จำแนกเป็นรายภาค ดังนี้

ภาค	จังหวัด	ตำบล	กรอบงบประมาณปี 2568	
			ครัวเรือน	จำนวนเงิน
ภาคเหนือ	17	372	3,027	115,631,400
ภาคตะวันออกเฉียงเหนือ	20	377	2,885	110,207,000
ภาคใต้	14	243	2,896	110,627,200
ภาคกลางและตะวันตก	13	343	2,902	110,856,400
ภาคกทม. ปริมณฑลและตะวันออก	13	177	2,840	108,488,000
สำนักงานพัฒนาที่อยู่อาศัยฯ/ส่วนกลาง			300	11,460,000
รวม	77	1,512	14,850	567,270,000

2. ภาพรวมการอนุมัติและเบิกจ่ายงบประมาณโครงการบ้านพอเพียง

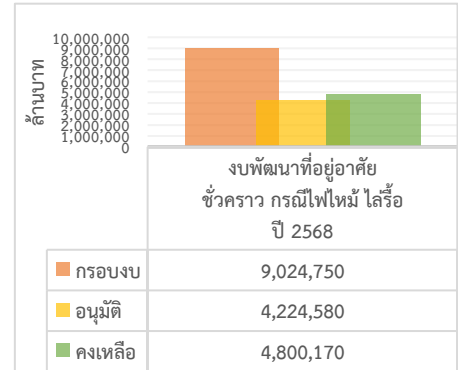
ณ เดือนธันวาคม 2567 มีการพิจารณาการสนับสนุนงบประมาณให้กับองค์กรชุมชน จำนวน 8 โครงการ 300 ครัวเรือน วงเงินอนุมัติ 11,460,000 บาท ยังไม่มีการเบิกจ่ายงบประมาณ

ภาค	กรอบงบประมาณปี 2568		ผลการอนุมัติตามมติคณะทำงานพิจารณาโครงการภาค				คงเหลือปรอนุมัติ		
	ครัวเรือน	จำนวนเงิน	โครงการ	จังหวัด	ตำบล/หมู่บ้าน	ครัวเรือน	อนุมัติ	ครัวเรือน	จำนวนเงิน
ภาคเหนือ	3,027	115,631,400							115,631,400
ภาคตะวันออกเฉียงเหนือ	2,885	110,207,000							110,207,000
ภาคใต้	2,896	110,627,200							110,627,200
ภาคกลางและตะวันตก	2,902	110,856,400							110,856,400
ภาคกทม. ปริมณฑลและตะวันออก	2,840	108,488,000							108,488,000
สำนักงานพัฒนาที่อยู่อาศัยฯ/ส่วนกลาง	300	11,460,000	8			300	11,460,000		-
รวม	14,850	567,270,000	8			300	11,460,000		555,810,000

รายงานสถานะโครงการพัฒนาที่อยู่อาศัยชั่วคราว กรณีไฟไหม้ ไล้รื้อ ภัยพิบัติ
ปีงบประมาณ 2568 ณ วันที่ 25 ธันวาคม 2567

1. รายงานการดำเนินโครงการพัฒนาที่อยู่อาศัยชั่วคราว กรณีไฟไหม้ ไล้รื้อ ภัยพิบัติ ปี 2568

1.1 โครงการพัฒนาที่อยู่อาศัยชั่วคราว กรณีไฟไหม้ ไล้รื้อ ภัยพิบัติ ปี 2568 กำหนดแผนเป้าหมายเพื่อช่วยเหลือชุมชนรวมทั้งสิ้น 350 ครั้วเรือน งบดำเนินการทั้งสิ้น 9,450,000 บาท แบ่งเป็นงบบริหารจัดการโครงการ 425,250 บาท และงบดำเนินการสนับสนุนองค์กรชุมชน 9,024,750 บาท เดือนธันวาคม 2567 มีการอนุมัติงบประมาณ 209 ครั้วเรือน งบประมาณ 4,224,580 บาท



1.2 โครงการพัฒนาที่อยู่อาศัยชั่วคราว กรณีไฟไหม้ ไล้รื้อ มีงบประมาณคงเหลือยกมาจากปี 2564, 2567 สำหรับจัดสรรดำเนินการในปีงบประมาณ 2568 งบประมาณรวม 6,094,737 บาท จัดเป็นงบคงเหลือดำเนินการ 5,221,625 บาท งบคงเหลือรอเบิกจ่าย 180,000 บาท

มีการอนุมัติงบประมาณและคงเหลือรออนุมัติ ดังนี้

ปีงบประมาณ	งบคงเหลือยกมาปี 2568		ผลการอนุมัติโครงการที่อยู่อาศัยชั่วคราว ปี 2568			คงเหลืออนุมัติ	
	ครั้วเรือน	กรอบงบ	โครงการ	ครั้วเรือน	งบอนุมัติ	ครั้วเรือน	งบอนุมัติ
ปีงบประมาณ 2564	38	693,112	5	62	420,025	-	273,087
ปีงบประมาณ 2567	290	5,221,625	5	113	1,256,257	177	3,965,368
ปีงบประมาณ 2568	350	9,024,750	41	209	4,224,580	309	4,800,170
รวม	678	14,939,487	51	384	5,900,862	486	9,038,625

2. ผลการอนุมัติและเบิกจ่ายงบประมาณโครงการพัฒนาที่อยู่อาศัยชั่วคราว กรณีไฟไหม้ ไล้รื้อ ปี 2568

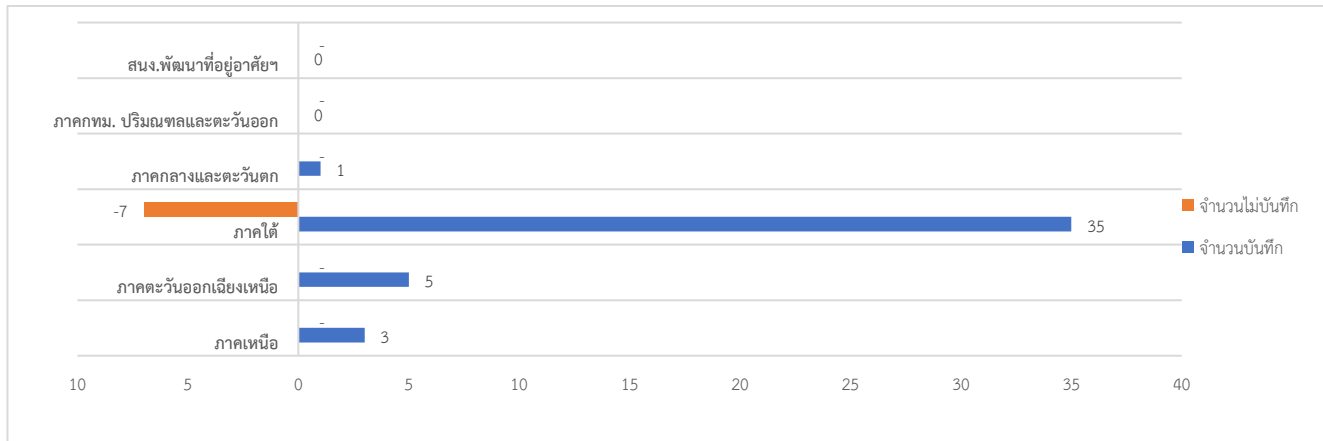
ณ วันที่ 25 ธันวาคม 2567 มีการอนุมัติโครงการและงบประมาณปี 2568 จำนวน 4,224,580 บาท และงบประมาณคงเหลือยกมา ปี 2564, 2567 จำนวน 1,676,28 รวมงบอนุมัติ 5,900,862 บาท ดำเนินการเบิกจ่าย 371,350 บาท คงเหลือรอเบิกจ่าย 5,529,512 บาท จำแนกรายภาค ดังนี้

ภาค	คงเหลือยกมา	ครั้วเรือน	อนุมัติปี 2568	เบิกจ่าย	ร้อยละ	คงเหลือรอเบิกจ่าย
ภาคเหนือ		111	1,220,257		-	1,220,257
ภาคตะวันออกเฉียงเหนือ		62	420,025	326,350	77.70	93,675
ภาคใต้		210	4,233,580	45,000	1.06	4,188,580
ภาคกลางและตะวันตก		1	27,000		-	27,000
ภาคกทม.ปริมณฑล และตะวันออก						
สงนง.พัฒนาที่อยู่อาศัยเมืองและชนบท	180,000					
รวม	180,000	384	5,900,862	371,350	6.29	5,529,512

3. ผลการบันทึกข้อมูลโครงการพัฒนาที่อยู่อาศัยชั่วคราว กรณีไฟไหม้ ไล้รื้อ ภัยพิบัติ ในระบบโปรแกรม CODI PMS

จากการตรวจทานการบันทึกข้อมูลโครงการพัฒนาที่อยู่อาศัยชั่วคราว กรณีไฟไหม้ ไล้รื้อ ภัยพิบัติ ปีงบประมาณ 2567 ในภาพรวมการบันทึกข้อมูลในฐานระบบ ในระบบโปรแกรม CODI PMS จากจำนวนโครงการที่ได้รับการอนุมัติทั้งหมด 51 โครงการ พบว่า มีการบันทึกข้อมูล จำนวน 44 โครงการ ทั้งนี้ขอให้สำนักงานภาคตรวจสอบความถูกต้อง และขอให้แนบเอกสารรายละเอียดตามที่กำหนด ซึ่งข้อมูลที่ได้รับการบันทึกในระบบจะนำไปสู่การตรวจสอบของหน่วยงานภายในและภายนอกองค์กร และการประมวลผลข้อมูลภาพรวมโครงการ

ผลการบันทึกในระบบในระบบโปรแกรม Codi-PMS เดือนไขการเบิกจ่ายงบประมาณงวดที่ 1 ภายในระยะเวลา 60 วัน



4. ระยะเวลาการเบิกจ่ายโครงการพัฒนาที่อยู่อาศัยชั่วคราว กรณีไฟไหม้ ไล้รื้อ ภัยพิบัติ ปี 2568

การตรวจทานการบันทึกข้อมูลโครงการพัฒนาที่อยู่อาศัยชั่วคราว กรณีไฟไหม้ ไล้รื้อ ภัยพิบัติ ปีงบประมาณ 2568 จากจำนวนโครงการที่ได้รับการอนุมัติทั้งหมด 51 โครงการ ภาพรวมการบันทึกข้อมูลในฐานระบบเพื่อการเบิกจ่ายงบประมาณ ดังนี้

ภาค	จำนวนโครงการ	เบิกจ่ายแล้ว		ยังไม่เบิกจ่ายแล้ว		วันเฉลี่ย
		จำนวนโครงการ	วันเฉลี่ย	จำนวนโครงการ	วันเฉลี่ย	
ภาคเหนือ	3	-	-	3	19	19
ภาคตะวันออกเฉียงเหนือ	5	2	53	3	45	48
ภาคใต้	42	2	24	40	2	3
ภาคกลางและตะวันตก	1	-	-	1	5	5
ภาคทม. ปริมณฑลและตะวันออก	-	-	-	-	-	-
สง.พัฒนาที่อยู่อาศัยฯ	-	-	-	-	-	-
รวม	51	4	39	47	6	7
