

รายงานสถานะโครงการเสริมสร้างขีดความสามารถของชุมชน ปีงบประมาณ พ.ศ. ๒๕๖๗ ณ ไตรมาส ๔ (กรกฎาคม - กันยายน ๒๕๖๗)

สถาบันพัฒนาองค์กรชุมชน (องค์การมหาชน) มีจุดมุ่งหมายในการเสริมสร้างความเข้มแข็งขององค์กรชุมชน โดยกำหนดแนวทาง หลักเกณฑ์ และงบประมาณในการสนับสนุนพื้นที่ตั้งแต่ในระดับครัวเรือน ตำบล/เมือง จังหวัด ภาค และระดับชาติ ภายใต้โครงการและกรอบงบประมาณที่ได้รับการจัดสรรจากรัฐบาล และแผนปฏิบัติการประจำปี ที่มุ่งเน้นการบริหารจัดการร่วมกับขบวนการองค์กรชุมชนทุกประเด็นงานในการออกแบบและขับเคลื่อนงานพัฒนาเพื่อสร้างพื้นที่รูปธรรม รวมทั้งเชื่อมโยงและบูรณาการความร่วมมือระหว่างชุมชน หน่วยงานและภาคีพัฒนาในพื้นที่ ภายใต้โครงการเสริมสร้างขีดความสามารถของชุมชน ปี ๒๕๖๗ โดยมีผลการดำเนินงาน ณ เดือนกันยายน ๒๕๖๗ ดังนี้

รายการ	ผลการดำเนินงาน ณ เดือนกันยายน ๒๕๖๗
	โครงการเสริมสร้างขีดความสามารถของชุมชน ปี ๒๕๖๗
๑. กรอบงบประมาณ (ล้านบาท)	๒๔.๘๐
๒. ผลการอนุมัติ	
๒.๑ จำนวนโครงการ	๑๓๕
- โครงการระดับภาค/ชาติ	-
- โครงการระดับกลุ่มจังหวัด/เขต	๑๒
- โครงการระดับจังหวัด	๑๒๑
- โครงการระดับตำบล	-
- สนับสนุนการประชุมสภาองค์กรชุมชนระดับชาติ	๑
- งบพัฒนาเพื่อการบริหารโครงการ	๑
๒.๒ จำนวนงบอนุมัติ (ล้านบาท)/(ร้อยละของกรอบงบ)	๒๔.๘๐ (๑๐๐%)
๓. ผลการเบิกจ่ายงบประมาณ	
๓.๑ งบเบิกจ่าย (ล้านบาท)	๒๔.๘๐
๓.๒ ร้อยละเบิกจ่ายจากงบอนุมัติ	๑๐๐
๓.๓ งบประมาณคงเหลือที่ยังไม่เบิกจ่าย (ล้านบาท)	-
๔. จำนวนโครงการที่บันทึกในระบบโปรแกรม CODI PM/ ร้อยละของโครงการที่อนุมัติ	๑๓๕ (๑๐๐%)
๕. งบประมาณคงเหลือที่ยังไม่อนุมัติ (ล้านบาท)	-

A 3D bar chart with three bars of equal height (24.8 million Baht). The first bar is blue and labeled 'กรอบงบ' (Total Budget). The second bar is orange and labeled 'งบอนุมัติ' (Approved Budget). The third bar is green and labeled 'งบเบิกจ่าย' (Disbursed Budget). The y-axis is labeled with ๐., ๒๐., and ๔๐. million Baht.

โครงการเสริมสร้างขีดความสามารถของชุมชน ปี ๒๕๖๗ งบประมาณ ๒๔.๘๐ ล้านบาท มีการดำเนินงาน ณ เดือนกันยายน ๒๕๖๗ ดังนี้

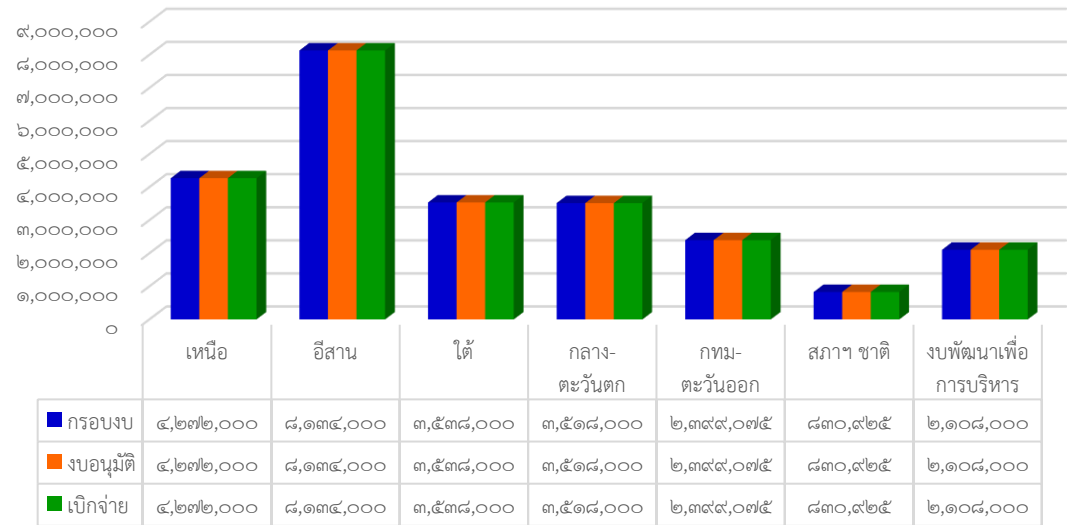
๑. จำนวนโครงการและงบประมาณที่มีการอนุมัติ ให้แก่ชุมชน/เครือข่าย/ภาคี ๑๓๕ โครงการ วงเงิน ๒๔.๘๐ ล้านบาท คิดเป็นร้อยละ ๑๐๐ ของงบประมาณที่ได้รับการจัดสรร

๒. การบันทึกข้อมูลในระบบโปรแกรม CODI - PM พบว่า มีการอนุมัติโครงการในระบบโปรแกรม CODI - PM จำนวน ๑๓๕ โครงการ คิดเป็นร้อยละ ๑๐๐ ของจำนวนโครงการอนุมัติ

๓. จำนวนงบประมาณที่มีการเบิกจ่าย ๒๔.๘๐ ล้านบาท คิดเป็นร้อยละ ๑๐๐ ของงบอนุมัติ ทั้งนี้ ขอให้สำนักงานภาค/ส่วนงาน ติดตามผลการดำเนินงานโครงการจากองค์กรที่ได้รับอนุมัติโครงการ ให้ดำเนินงานตามแผนงานและรายงานผลการดำเนินงาน

ปิดโครงการ พร้อมแนบเอกสารรายงานผลการดำเนินงาน และบันทึกผลการดำเนินงานในระบบโปรแกรม ภายในระยะเวลา ๖๐ วันนับจากวันสิ้นสุดระยะเวลาโครงการ

โครงการเสริมสร้างฯ ปี ๒๕๖๗ ณ เดือนกันยายน ๒๕๖๗



ที่	ภาค	กรอบงบ (บาท)	เสนอ ผอ.อนุมัติ							งบคงเหลือ ที่ยังไม่อนุมัติ (บาท)	การเบิกจ่าย (ข้อมูลจากรายงาน Ro๗)			ข้อมูลบันทึกใน โปรแกรม CODI PM (Ro๑)	
			จน. โครง การ	ภาค/ ชาติ	กลุ่ม จังหวัด /เขต	จ้ง หวัด	ผู้รับ ประโยชน์ (ตำบล)	งบอนุมัติ (บาท)	ร้อยละ งบอนุมัติ		งบเบิกจ่าย (บาท)	งบคงเหลือ (บาท)	ร้อยละ เบิกจ่าย	จน. โครงการ	งบอนุมัติ (บาท)
๑	เหนือ	๔,๒๗๒,๐๐๐	๒๒	-	-	๒๒	๓๗๒	๔,๒๗๒,๐๐๐	๑๐๐.๐๐	-	๔,๒๗๒,๐๐๐	-	๑๐๐.๐๐	๒๒	๔,๒๗๒,๐๐๐
๒	ตะวันออกเฉียงเหนือ	๘,๑๓๔,๐๐๐	๔๑	-	๑๒	๒๙	๗๕๐	๘,๑๓๔,๐๐๐	๑๐๐.๐๐	-	๘,๑๓๔,๐๐๐	-	๑๐๐.๐๐	๔๑	๘,๑๓๔,๐๐๐
๓	ใต้	๓,๕๓๘,๐๐๐	๒๓	-	-	๒๓	๓๑๖	๓,๕๓๘,๐๐๐	๑๐๐.๐๐	-	๓,๕๓๘,๐๐๐	-	๑๐๐.๐๐	๒๓	๓,๕๓๘,๐๐๐
๔	กลางและตะวันตก	๓,๕๑๘,๐๐๐	๒๔	-	-	๒๔	๓๑๖	๓,๕๑๘,๐๐๐	๑๐๐.๐๐	-	๓,๕๑๘,๐๐๐	-	๑๐๐.๐๐	๒๔	๓,๕๑๘,๐๐๐
๕	กทม.ปริมณฑลตะวันออก	๒,๓๙๙,๐๗๕	๒๓	-	-	๒๓	๒๖๓	๒,๓๙๙,๐๗๕	๑๐๐.๐๐	-	๒,๓๙๙,๐๗๕	-	๑๐๐.๐๐	๒๓	๒,๓๙๙,๐๗๕
๖	ประชุมและกลไกสภาฯระดับชาติ	๘๓๐,๙๒๕	๑	๑	-	-	-	๘๓๐,๙๒๕	๑๐๐.๐๐	-	๘๓๐,๙๒๕	-	๑๐๐.๐๐	๑	๘๓๐,๙๒๕
๗	งพัฒนาเพื่อการบริหารโครงการ	๒,๑๐๘,๐๐๐	๑	๑	-	-	-	๒,๑๐๘,๐๐๐	๑๐๐.๐๐	-	๒,๑๐๘,๐๐๐	-	๑๐๐.๐๐	๑	๒,๑๐๘,๐๐๐
	รวม	๒๔,๘๐๐,๐๐๐	๑๓๕	๒	๑๒	๑๒๑	๒,๐๑๗	๒๔,๘๐๐,๐๐๐	๑๐๐.๐๐	-	๒๔,๘๐๐,๐๐๐	-	๑๐๐.๐๐	๑๓๕	๒๔,๘๐๐,๐๐๐

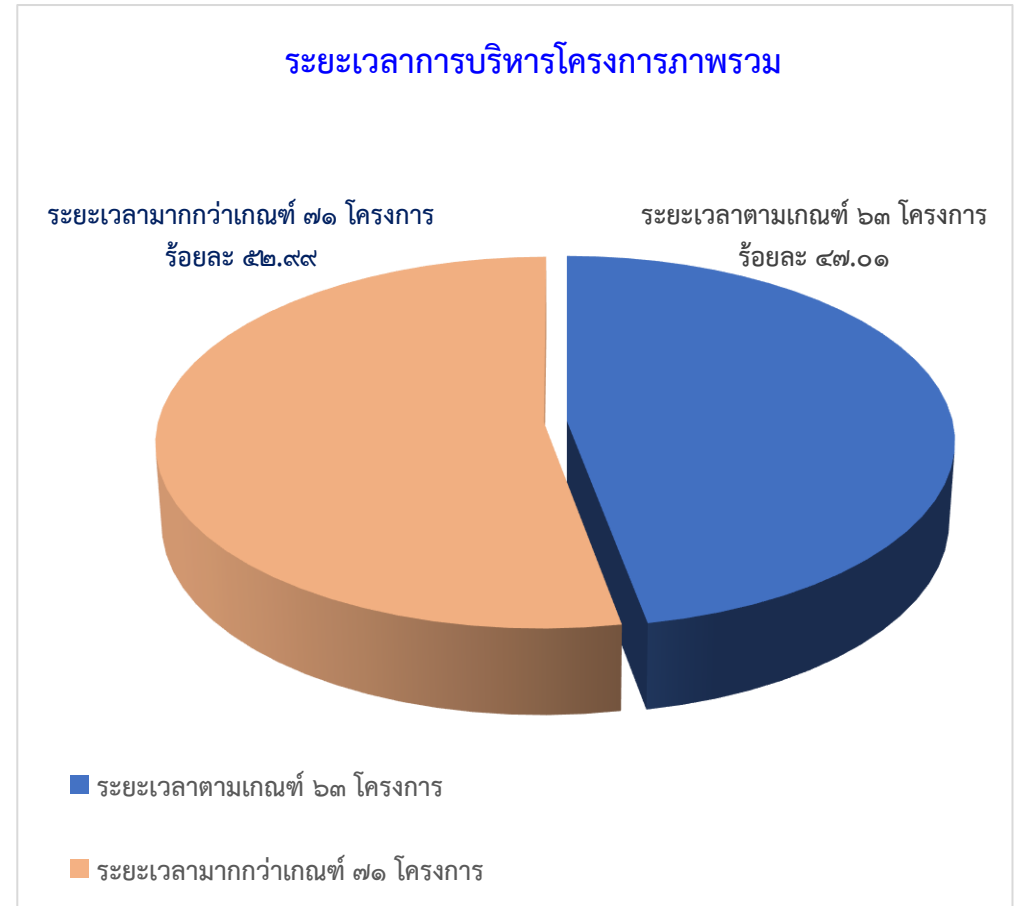
○ การบันทึกข้อมูลในระบบโปรแกรม CODI - PM จากการตรวจทานข้อมูลโครงการเสริมสร้างฯ ปีงบประมาณ ๒๕๖๗ ในภาพรวมได้มีการบันทึกข้อมูลในระบบฐานข้อมูล ซึ่งประกอบด้วย ข้อมูลโครงการ องค์กร และการแนบไฟล์เอกสาร จากจำนวนโครงการทั้งหมด ๑๓๔ โครงการ ของ ๕ ภาค และส่วนกลาง (ไม่รวมงบประมาณเพื่อการบริหารโครงการ) พบว่ามีการบันทึกข้อมูลจำนวน ๑๓๔ โครงการ และข้อมูลมีความครบถ้วนเฉลี่ยร้อยละ ๙๖.๖๔ ทั้งนี้ ขอให้สำนักงานภาคตรวจสอบความถูกต้อง และแนบเอกสาร รายละเอียดตามที่กำหนด

ภาค	จำนวนโครงการ	สถานะข้อมูลที่มีการบันทึก									เอกสารแนบ					
		มติ กก.ภาค/จว.	ข้อมูลเบื้องต้นโครงการ	ข้อมูลองค์กรผู้เสนอ	กิจกรรมโครงการ	บันทึกความร่วมมือ	จำนวนตำบล (ระบุจน.)	ข้อมูลโครงการย่อยระดับตำบล	บัญชีผู้รับเงิน	แผนการเบิกจ่าย	MOU	แบบแสดงผลอนุมัติ	สำเนาบัญชี	เอกสารเบิกจ่ายงวดที่๑	เอกสารเบิกจ่ายงวดที่๒	เอกสารปิดโครงการ
ภาคเหนือ	๒๒	๒๒	๒๒	๒๒	๒๒	๒๒	๓๗๒	๐	๒๒	๒๒	๒๑	๒๑	๒๑	๒๑	๑๗	๐
ภาคอีสาน	๔๑	๔๑	๔๑	๔๑	๔๑	๔๑	๗๕๐	๐	๔๑	๔๑	๔๑	๔๐	๔๐	๔๑	๒๘	๐
ภาคใต้	๒๓	๒๓	๒๓	๒๓	๒๓	๒๓	๓๑๖	๐	๒๓	๒๓	๒๓	๒๓	๒๓	๒๓	๑๔	๐
กลางตะวันตก	๒๔	๒๔	๒๔	๒๔	๒๔	๒๔	๓๑๖	๐	๒๔	๒๔	๒๔	๒๔	๒๔	๒๔	๑๓	๐
กทม.ตะวันออก	๒๓	๒๓	๒๓	๒๓	๒๓	๒๓	๒๖๓	๐	๒๓	๒๓	๒๓	๒๓	๒๓	๒๓	๑๓	๐
สนับสนุนการประชุมและกลไกการดำเนินงานสภาฯ ระดับชาติ	๑	๑	๑	๑	๑	๑	๐	๐	๑	๑	๑	๑	๑	๑	๐	๑
รวม	๑๓๔	๑๓๔	๑๓๔	๑๓๔	๑๓๔	๑๓๔	๒,๐๑๗	-	๑๓๔	๑๓๔	๑๓๓	๑๓๒	๑๓๒	๑๓๓	๘๕	๑
คิดเป็นร้อยละ		๑๐๐.๐๐	๑๐๐.๐๐	๑๐๐.๐๐	๑๐๐.๐๐	๑๐๐.๐๐	๒,๐๑๗		๑๐๐.๐๐	๑๐๐.๐๐	๙๙.๒๕	๙๘.๕๑	๙๘.๕๑	๙๙.๒๕	๖๓.๔๓	๐.๗๕

○ **ระยะเวลาในกระบวนการบริหารโครงการ** จากการบริหารโครงการที่ผ่านมา และได้มีการทบทวนและพัฒนากระบวนการบริหารโครงการในทุกขั้นตอน เพื่อยกระดับการดำเนินงานให้เป็นมาตรฐานเดียวกันและเป็นการประกันคุณภาพการดำเนินงานขององค์กรในการสนับสนุนองค์กรชุมชนและภาคีพัฒนาที่ได้รับการสนับสนุนโครงการและงบประมาณจากสถาบันฯ โดยในปีงบประมาณ พ.ศ. ๒๕๖๗ ได้กำหนดมาตรฐานระยะเวลาในการบริหารโครงการนับตั้งแต่ได้รับความเห็นชอบจากกลไกพิจารณาหลักนกรอง จนกระทั่งเบิกจ่ายงบประมาณงวดแรกใช้ระยะเวลาในการดำเนินงานไม่เกิน ๕๕ วัน โดยแยกเป็น ๑) กระบวนการพิจารณาโครงการ : ระยะเวลาในการบริหารโครงการตั้งแต่คณะทำงานพิจารณาโครงการระดับภาคพิจารณาเห็นชอบโครงการจนถึง ผอ.ภาคลงนามอนุมัติ จำนวน ๓๐ วัน และ ๒) กระบวนการเบิกจ่ายโครงการ : ระยะเวลาหลังจาก ผอ.ภาคลงนามอนุมัติ จนถึงการเบิกจ่ายงบประมาณงวดแรก จำนวน ๒๕ วัน

การบริหารโครงการเสริมสร้างขีดความสามารถของชุมชน ปีงบประมาณ ๒๕๖๗ จำนวน ๑๓๔ โครงการ พบว่า

- **โครงการที่ใช้ระยะเวลาตามเกณฑ์** จำนวน ๖๓ โครงการ คิดเป็นร้อยละ ๔๗.๐๑ ของโครงการทั้งหมด ใช้ระยะเวลาโดยเฉลี่ย ๓๓ วัน
- **โครงการที่ใช้ระยะเวลามากกว่าเกณฑ์** จำนวน ๗๑ โครงการ คิดเป็นร้อยละ ๕๒.๙๙ ของโครงการทั้งหมด ใช้ระยะเวลาโดยเฉลี่ย ๗๔ วัน



ภาค	การบริหารโครงการ	ร้อยละ	ระยะเวลาตามมาตรฐานการบริหารโครงการ		รวมใช้ระยะเวลา (๕๕ วัน)	จำนวนวันเฉลี่ย
			คณะทำงานพิจารณา - ผอ.อนุมัติ (๓๐ วัน)	ผอ.อนุมัติ-เบิกจ่าย งวดแรก (๒๕ วัน)		
เหนือ ๒๒ โครงการ	ระยะเวลาตามเกณฑ์ ๔ โครงการ	๑๘.๑๘	๓ - ๑๐ วัน	๓๗ - ๔๙ วัน	๒๒ - ๕๕ วัน	๓๗ วัน
	ระยะเวลามากกว่าเกณฑ์ ๑๘ โครงการ	๘๑.๘๒	๖ - ๑๗ วัน	๔๓ - ๘๘ วัน	๕๖ - ๑๐๕ วัน	๗๙ วัน
	โครงการที่ยังไม่เบิกจ่าย - โครงการ	-	-	ระยะเวลาที่ยังไม่มีการเบิกจ่ายงวดแรก - วัน		
อีสาน ๔๑ โครงการ	ระยะเวลาตามเกณฑ์ ๒ โครงการ	๔.๘๘	๑๑ - ๑๕ วัน	๙ - ๓๘ วัน	๒๐ - ๕๓ วัน	๓๗ วัน
	ระยะเวลามากกว่าเกณฑ์ ๓๙ โครงการ	๙๕.๑๒	๑๑ - ๔๓ วัน	๒๐ - ๖๗ วัน	๕๙ - ๑๐๒ วัน	๗๖ วัน
	โครงการที่ยังไม่เบิกจ่าย - โครงการ	-	-	ระยะเวลาที่ยังไม่มีการเบิกจ่ายงวดแรก - วัน		
ใต้ ๒๓ โครงการ	ระยะเวลาตามเกณฑ์ ๑๕ โครงการ	๖๕.๒๒	๕ - ๖ วัน	๒๙ - ๕๐ วัน	๓๕ - ๕๕ วัน	๔๓ วัน
	ระยะเวลามากกว่าเกณฑ์ ๘ โครงการ	๓๔.๗๘	๕ - ๖ วัน	๕๗ - ๖๓ วัน	๖๒ - ๖๘ วัน	๖๔ วัน
	โครงการที่ยังไม่เบิกจ่าย - โครงการ	-	-	ระยะเวลาที่ยังไม่มีการเบิกจ่ายงวดแรก - วัน		
กลางและตะวันตก ๒๔ โครงการ	ระยะเวลาตามเกณฑ์ ๒๓ โครงการ	๙๕.๘๓	๓ - ๑๑ วัน	๑๗ - ๔๘ วัน	๒๐ - ๕๕ วัน	๓๓ วัน
	ระยะเวลามากกว่าเกณฑ์ ๑ โครงการ	๔.๑๗	๕ วัน	๕๒ วัน	๕๗ วัน	๕๗ วัน
	โครงการที่ยังไม่เบิกจ่าย - โครงการ	-	-	ระยะเวลาที่ยังไม่มีการเบิกจ่ายงวดแรก - วัน		
กทม.ปริมณฑลตะวันออก ๒๓ โครงการ	ระยะเวลาตามเกณฑ์ ๑๘ โครงการ	๗๘.๒๖	๑ - ๙ วัน	๑๒ - ๔๘ วัน	๑๙ - ๕๕ วัน	๓๗ วัน
	ระยะเวลามากกว่าเกณฑ์ ๕ โครงการ	๒๑.๗๔	๖ - ๙ วัน	๕๑ - ๕๖ วัน	๕๗ - ๖๖ วัน	๖๒ วัน
	โครงการที่ยังไม่เบิกจ่าย - โครงการ	-	-	ระยะเวลาที่ยังไม่มีการเบิกจ่ายงวดแรก - วัน		
สำนักประสานเครือข่ายขบวน องค์กรชุมชนและประชาสังคม ๑ โครงการ	ระยะเวลาตามเกณฑ์ ๑ โครงการ	๑๐๐.๐๐	-	๑๑ วัน	๑๑ วัน	๑๑ วัน
รวม ๑๓๔ โครงการ	ระยะเวลาตามเกณฑ์ ๖๓ โครงการ	๔๗.๐๑	๑ - ๑๕ วัน	๙ - ๕๐ วัน	๑๑ - ๕๕ วัน	๓๓ วัน
	ระยะเวลามากกว่าเกณฑ์ ๗๑ โครงการ	๕๒.๙๙	๕ - ๔๓ วัน	๒๐ - ๘๘ วัน	๕๖ - ๑๐๕ วัน	๗๔ วัน
	โครงการที่ยังไม่เบิกจ่าย - โครงการ	-	-	ระยะเวลาที่ยังไม่มีการเบิกจ่ายงวดแรก - วัน		