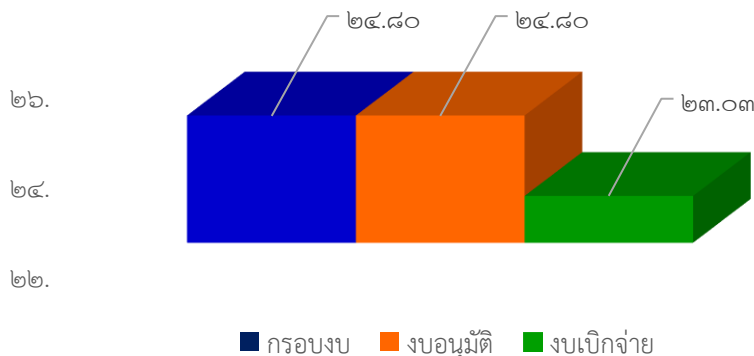


รายงานสถานะโครงการเสริมสร้างขีดความสามารถของชุมชน ปีงบประมาณ พ.ศ. ๒๕๖๗

ณ เดือนสิงหาคม ๒๕๖๗

สถาบันพัฒนาองค์กรชุมชน (องค์การมหาชน) มีจุดมุ่งหมายในการเสริมสร้างความเข้มแข็งขององค์กรชุมชน โดยกำหนดแนวทาง หลักเกณฑ์ และงบประมาณในการสนับสนุนพื้นที่ตั้งแต่ในระดับครัวเรือน ตำบล/เมือง จังหวัด ภาค และระดับชาติ ภายใต้โครงการและกรอบงบประมาณที่ได้รับการจัดสรรจากรัฐบาล และแผนปฏิบัติการประจำปี ที่มุ่งเน้นการบริหารจัดการร่วมกับขบวนการองค์กรชุมชนทุกประเด็นงานในการออกแบบและขับเคลื่อนงานพัฒนาเพื่อสร้างพื้นที่รูปธรรม รวมทั้งเชื่อมโยงและบูรณาการความร่วมมือระหว่างชุมชน หน่วยงานและภาคีพัฒนาในพื้นที่ ภายใต้โครงการเสริมสร้างขีดความสามารถของชุมชน ปี ๒๕๖๗ โดยมีผลการดำเนินงาน ณ เดือนสิงหาคม ๒๕๖๗ ดังนี้

รายการ	ผลการดำเนินงาน ณ เดือนสิงหาคม ๒๕๖๗
	โครงการเสริมสร้างขีดความสามารถของชุมชน ปี ๒๕๖๗
๑. กรอบงบประมาณ (ล้านบาท)	๒๔.๘๐
๒. ผลการอนุมัติ	
๒.๑ จำนวนโครงการ	๑๓๕
- โครงการระดับภาค/ชาติ	-
- โครงการระดับกลุ่มจังหวัด/เขต	๑๒
- โครงการระดับจังหวัด	๑๒๑
- โครงการระดับตำบล	-
- สนับสนุนการประชุมสภาองค์กรชุมชนระดับชาติ	๑
- งบพัฒนาเพื่อการบริหารโครงการ	๑
๒.๒ จำนวนงบอนุมัติ (ล้านบาท)/(ร้อยละของกรอบ)	๒๔.๘๐ (๑๐๐%)
๓. ผลการเบิกจ่ายงบประมาณ	
๓.๑ งบเบิกจ่าย (ล้านบาท)	๒๓.๐๓
๓.๒ ร้อยละเบิกจ่ายจากงบอนุมัติ	๙๒.๘๖
๓.๓ งบประมาณคงเหลือที่ยังไม่เบิกจ่าย (ล้านบาท)	๑.๗๗
๔. จำนวนโครงการที่บันทึกในระบบโปรแกรม CODI PM/ ร้อยละของโครงการที่อนุมัติ	๑๓๕ (๑๐๐%)
๕. งบประมาณคงเหลือที่ยังไม่อนุมัติ (ล้านบาท)	-



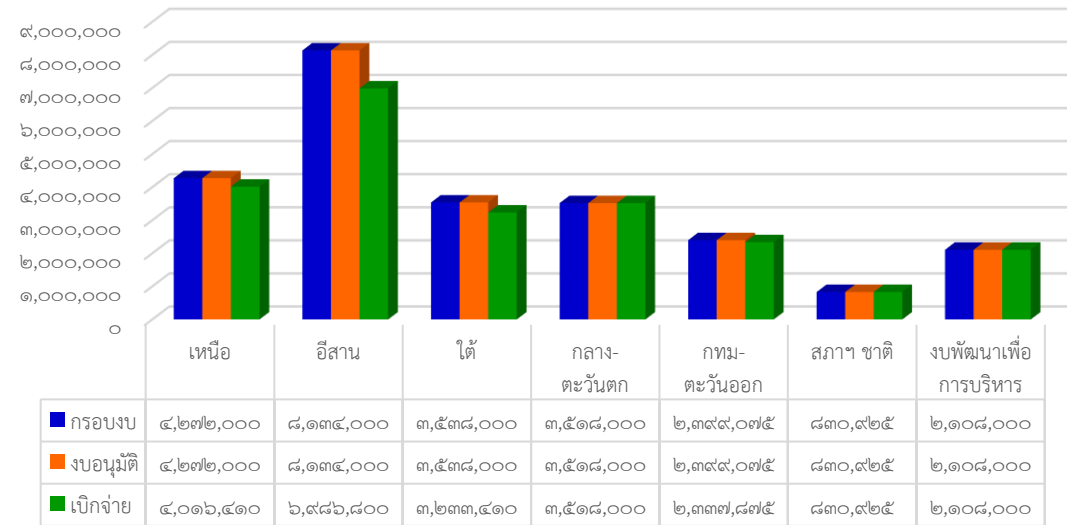
โครงการเสริมสร้างขีดความสามารถของชุมชน ปี ๒๕๖๗ งบประมาณประมาณ ๒๔.๘๐ ล้านบาท มีการดำเนินงาน ณ เดือนสิงหาคม ๒๕๖๗ ดังนี้

๑. จำนวนโครงการและงบประมาณที่มีการอนุมัติ ให้แก่ชุมชน/เครือข่าย/ภาคี ๑๓๕ โครงการ วงเงิน ๒๔.๘๐ ล้านบาท คิดเป็นร้อยละ ๑๐๐ ของงบประมาณที่ได้รับการจัดสรร

๒. การบันทึกข้อมูลในระบบโปรแกรม CODI - PM พบว่า มีการอนุมัติโครงการในระบบโปรแกรม CODI - PM จำนวน ๑๓๕ โครงการ คิดเป็นร้อยละ ๑๐๐ ของจำนวนโครงการอนุมัติ

๓. จำนวนงบประมาณที่มีการเบิกจ่าย ๒๓.๐๓ ล้านบาท คิดเป็นร้อยละ ๙๒.๘๖ ของงบอนุมัติ เงื่อนไขการเบิกจ่ายงบประมาณ กำหนดให้มีการเบิกจ่ายงบประมาณงวดแรกภายใน ๖๐ วัน นับจากวันที่ได้รับอนุมัติโครงการ ทั้งนี้ เนื่องจากโครงการเสริมสร้างขีดความสามารถของชุมชน ปี ๒๕๖๗ ได้จัดสรรงบประมาณเพิ่มเติมให้สำนักงานภาคจำนวนรวม ๒,๘๔๑,๐๗๕ บาท ดังนั้น เพื่อให้เป็นไปตามกระบวนการพัฒนาและบริหารจัดการโครงการ จึงขอให้สำนักงานภาคเหนือ, สำนักงานภาคตะวันออกเฉียงเหนือ, สำนักงานภาคใต้ และสำนักงานภาคกรุงเทพฯ ปริมาณพลและตะวันออก เร่งรัดการเบิกจ่ายงบประมาณให้แล้วเสร็จภายในเดือนกันยายน ๒๕๖๗

โครงการเสริมสร้างฯ ปี ๒๕๖๗ ณ เดือนสิงหาคม ๒๕๖๗



ที่	ภาค	กรอบง (บาท)	เสนอ ผอ.อนุมัติ							งบคงเหลือ ที่ยังไม่อนุมัติ (บาท)	การเบิกจ่าย (ข้อมูลจากรายงาน Ro๗)			ข้อมูลบันทึกใน โปรแกรม CODI PM (Ro๑)	
			จน. โครงการ	ภาค/ ชาติ	กลุ่ม จังหวัด /เขต	จ้ง หวัด	ผู้รับ ประโยชน์ (ตำบล)	งบอนุมัติ (บาท)	ร้อยละ งบอนุมัติ		งบเบิกจ่าย (บาท)	งบคงเหลือ (บาท)	ร้อยละ เบิกจ่าย	จน. โครงการ	งบอนุมัติ (บาท)
๑	เหนือ	๔,๒๗๒,๐๐๐	๒๒	-	-	๒๒	๓๗๒	๔,๒๗๒,๐๐๐	๑๐๐.๐๐	-	๔,๐๑๖,๔๑๐	๒๕๕,๕๙๐	๙๔.๐๒	๒๒	๔,๒๗๒,๐๐๐
๒	ตะวันออกเฉียงเหนือ	๘,๑๓๔,๐๐๐	๔๑	-	๑๒	๒๙	๗๕๐	๘,๑๓๔,๐๐๐	๑๐๐.๐๐	-	๖,๙๘๖,๘๐๐	๑,๑๔๗,๒๐๐	๘๕.๙๐	๔๑	๘,๑๓๔,๐๐๐
๓	ใต้	๓,๕๓๘,๐๐๐	๒๓	-	-	๒๓	๓๑๖	๓,๕๓๘,๐๐๐	๑๐๐.๐๐	-	๓,๒๓๓,๔๑๐	๓๐๔,๕๙๐	๙๑.๓๙	๒๓	๓,๕๓๘,๐๐๐
๔	กลางและตะวันตก	๓,๕๑๘,๐๐๐	๒๔	-	-	๒๔	๓๑๖	๓,๕๑๘,๐๐๐	๑๐๐.๐๐	-	๓,๕๑๘,๐๐๐	๑๐๐.๐๐	๑๐๐.๐๐	๒๔	๓,๕๑๘,๐๐๐
๕	กทม. ปริมาณพลตะวันออก	๒,๓๙๙,๐๗๕	๒๓	-	-	๒๓	๒๖๓	๒,๓๙๙,๐๗๕	๑๐๐.๐๐	-	๒,๓๙๙,๐๗๕	๖๑,๒๐๐	๙๗.๔๕	๒๓	๒,๓๙๙,๐๗๕
๖	ประชุมและกลไกสภาระดับชาติ	๘๓๐,๙๒๕	๑	๑	-	-	-	๘๓๐,๙๒๕	๑๐๐.๐๐	-	๘๓๐,๙๒๕	๑๐๐.๐๐	๑๐๐.๐๐	๑	๘๓๐,๙๒๕
๗	งพัฒนาเพื่อการบริหารโครงการ	๒,๑๐๘,๐๐๐	๑	๑	-	-	-	๒,๑๐๘,๐๐๐	๑๐๐.๐๐	-	๒,๑๐๘,๐๐๐	๑๐๐.๐๐	๑๐๐.๐๐	๑	๒,๑๐๘,๐๐๐
	รวม	๒๔,๘๐๐,๐๐๐	๑๓๕	๒	๑๒	๑๒๑	๒,๐๑๗	๒๔,๘๐๐,๐๐๐	๑๐๐.๐๐	-	๒๓,๐๓๑,๔๒๐	๑,๗๖๘,๕๘๐	๙๒.๘๖	๑๓๕	๒๔,๘๐๐,๐๐๐