

สถานการณ์สนับสนุนงบประมาณโครงการพัฒนาที่อยู่อาศัยชุมชนริมคลอง ลาดพร้าวและคลองเปรมประชากร (สิ้นเดือนสิงหาคม 2567)

ข้อมูล ณ 30 ก.ย. 66



คลองลาดพร้าว

44 โครงการ

3,781 ครัวเรือน

อนุมัติ 608.35 ลบ.

เบิกจ่าย 584.25 ลบ.

คงเหลือ 24.10 ลบ.

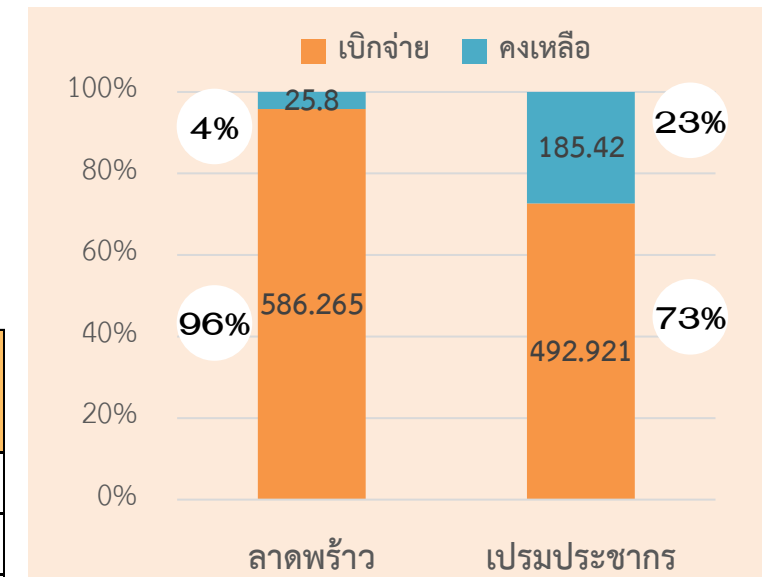
ผลการดำเนินงานสะสม ณ ส.ค.67

ไตรมาส	อนุมัติ		เบิกจ่าย (บาท)
	ครัวเรือน	จำนวนเงิน (บาท)	
1	-	-	1,422,646
2	-	144,000	-
3	19	3,441,100	36,000
4	-	130,000	557,100
รวม	19	3,715,100	2,015,746

ผลการดำเนินงานสะสม

คลองลาดพร้าว 44 โครงการ **3,800** ครัวเรือน

- อนุมัติ 612.065 ลบ.
- เบิกจ่าย 586.265 ลบ.
- คงเหลือ 25.800 ลบ.



คลองเปรมประชากร

33 โครงการ

4,068 ครัวเรือน

อนุมัติ 653.02 ลบ.

เบิกจ่าย 448.07 ลบ.

คงเหลือ 204.95 ลบ.

ไตรมาส	อนุมัติ		เบิกจ่าย (บาท)
	ครัวเรือน	จำนวนเงิน (บาท)	
1	-	-	6,478,865
2	17	7,549,750	21,392,050
3	53	9,253,500	3,659,375
4	15	8,518,000	13,321,650
รวม	85	25,321,250	44,851,940

คลองเปรมประชากร คืบหน้าครัวเรือนบางส่วน 38 ครัวเรือน

คลองเปรมประชากร 33 โครงการ **4,115** ครัวเรือน

- อนุมัติ 678.341 ลบ.
- เบิกจ่าย 492.921 ลบ.
- คงเหลือ 185.42 ลบ.

สถานการณ์สนับสนุนงบประมาณโครงการพัฒนาที่อยู่อาศัยชุมชนริมคลอง ลาดพร้าวและคลองเปรมประชากร (สิ้นเดือนสิงหาคม 2567)

ผลการเบิกจ่ายงบประมาณ ดำเนินการปี 2567 ณ สิงหาคม 2567

รวมการเบิกจ่ายงบประมาณในปี 2567 จำนวน 46,867,686 บาท

คลองลาดพร้าว					
ลำดับ	องค์กรผู้เสนอ	เขต	ไตรมาส	จำนวนเงิน	งบปี พ.ศ.
1	สหกรณ์เคหสถานบ้านเราสายไหม 50 จำกัด	คลองสามวา	1	1,422,646	2560 งบอุดหนุน
2	กลุ่มออมทรัพย์หลังสมาคมโรงเรียนไทย-ญี่ปุ่น	ห้วยขวาง	3	36,000	2561 ค่าเช่าบ้านเพิ่มเติม
3	กลุ่มออมทรัพย์หลังสมาคมโรงเรียนไทย-ญี่ปุ่น	ห้วยขวาง	4	319,100	บมค. สาธารณูปโภคเพิ่มเติม
4	กลุ่มออมทรัพย์ชุมชนลาพร้าว 80	ห้วยขวาง	4	108,000	2561 ค่าเช่าบ้านเพิ่มเติม
5	เครือข่ายที่อยู่อาศัยเมืองบางซื่อ	-	4	130,000	บมค. คุณภาพชีวิต
รวม				2,015,746	

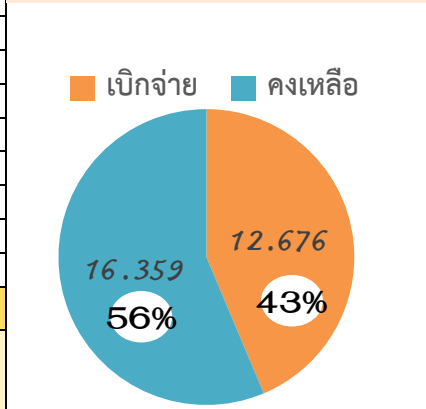
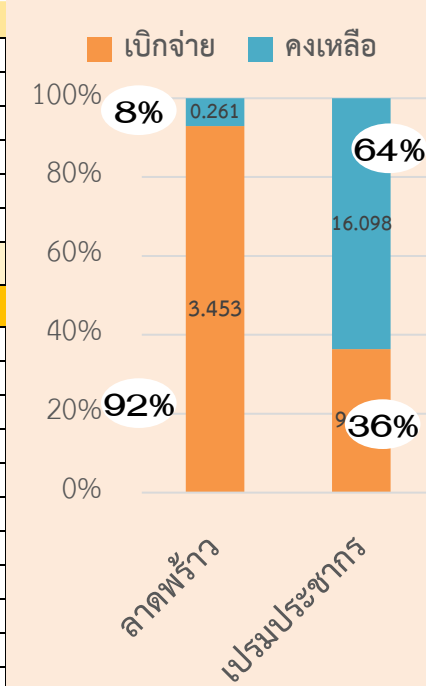
คลองเปรมประชากร						
ลำดับ	องค์กรผู้เสนอ	เขต	ไตรมาส	จำนวนเงิน	งบปี พ.ศ.	
1	สหกรณ์เคหสถานบ้านเราสายไหม 50 จำกัด	คลองสามวา	1	175,596	2563	งบอุดหนุน
2	สหกรณ์เคหสถานบ้านเราสายไหม 50 จำกัด	คลองสามวา	1	479,394	2561	งบอุดหนุน
3	สหกรณ์เคหสถานชุมชนมิตรประชาพัฒนา จำกัด	หลักสี่	1	2,739,975	2563	งบอุดหนุน
4	สหกรณ์เคหสถานชุมชนมิตรประชาพัฒนา จำกัด	หลักสี่	1	935,150	2563	งบอุดหนุน
5	สหกรณ์เคหสถานคลองเปรมประชาพัฒนา จำกัด	หลักสี่	1	1,825,000	2563	งบอุดหนุน
6	สหกรณ์เคหสถานคลองเปรมประชาพัฒนา จำกัด	หลักสี่	1	323,750	2563	งบอุดหนุน
7	สหกรณ์เคหสถานวัดคอนเมืองคันเหนือ จำกัด	ดอนเมือง	2	8,418,650	2563	งบอุดหนุน
8	สหกรณ์เคหสถานชุมชนปุ่เจ้าสมิงพรายสะพานปูน ดอนเมือง จำกัด	หลักสี่	2	1,838,250	2563	งบอุดหนุน
9	สหกรณ์เคหสถานแจ้งวัฒนะ5 จำกัด	หลักสี่	2	3,398,650	2563	งบอุดหนุน
10	สหกรณ์เคหสถานประชากร 3 จำกัด	ดอนเมือง	2	4,639,000	2563	งบอุดหนุน
11	สหกรณ์เคหสถานศิษย์หลวงปู่ขาว จำกัด	หลักสี่	2	1,051,000	2563	งบอุดหนุน
12	สหกรณ์เคหสถานพัฒนา 99 มีสุขร่วมใจ จำกัด	หลักสี่	2	525,500	2563	งบอุดหนุน
13	สหกรณ์เคหสถานบ้านมั่นคงชุมชนวัดรังสิต จำกัด	ปทุมธานี	2	828,000	บมค.	ค่าเช่าบ้านเพิ่มเติม
14	สหกรณ์เคหสถานศิษย์หลวงปู่ขาว จำกัด	หลักสี่	2	693,000	2563	ค่าเช่าบ้านเพิ่มเติม
15	สหกรณ์เคหสถานร่วมพัฒนา จำกัด	หลักสี่	3	198,000	บมค.	ค่าเช่าบ้านเพิ่มเติม
16	สหกรณ์เคหสถานศาลคู่สมบุรณ์ทรัพย์ จำกัด	ดอนเมือง	3	255,000	2563	ค่าเช่าบ้านเพิ่มเติม
17	เครือข่ายพัฒนาชุมชนและสิ่งแวดล้อมคลอง	-	3	769,375		บริหารภาคี
18	สหกรณ์เคหสถานประชากร 3 จำกัด	ดอนเมือง	3	1,107,000	2563	สพ.
19	สหกรณ์เคหสถานบ้านมั่นคงชุมชนวัดรังสิต จำกัด	ปทุมธานี	3	400,000	2561	ช่วยเหลือ
20	สหกรณ์เคหสถานศิษย์หลวงปู่ขาว จำกัด	หลักสี่	3	930,000	2563	ค่าเช่าบ้านเพิ่มเติม
21	กลุ่มพัฒนากรุงเทพฯ-สวนผัก	จตุจักร	4	1,044,000	บมค.	ไฟไหม้โลรี
22	สหกรณ์เคหสถานศาลคู่สมบุรณ์ทรัพย์ จำกัด	ดอนเมือง	4	3,767,800	2564	งบอุดหนุน
23	สหกรณ์เคหสถานศาลคู่สมบุรณ์ทรัพย์ จำกัด	ดอนเมือง	4	7,109,850	2563	งบอุดหนุน
24	สหกรณ์เคหสถานศาลคู่สมบุรณ์ทรัพย์ จำกัด	ดอนเมือง	4	1,400,000	2563	งบอุดหนุน
รวม				44,851,940		

สถานการณ์สนับสนุนงบประมาณโครงการพัฒนาที่อยู่อาศัยชุมชนริมคลอง ลาดพร้าวและคลองเปรมประชากร (สิ้นเดือนสิงหาคม 2567)

ผลการอนุมัติและเบิกจ่าย โครงการและงบประมาณ ปีงบประมาณ พ.ศ. 2567 ณ สิงหาคม 2567

ลำดับ	องค์กรผู้เสนอ	เขต	การประชุม	ครั้งที่	วันที่ประชุม	วันที่อนุมัติ	ไตรมาส	ครวัเรียน	จำนวนเงิน	เบิกจ่าย	คงเหลือ	งบปี พ.ศ.
1	ลาดพร้าว 80	ห้วยขวาง	อนุกรรมการคลองฯ	1/2567	29-ม.ค.-67	5-ก.พ.-67	2	-	108,000	108,000	-	2561 ค่าเช่าบ้านเพิ่มเติม
2	หลังสมาคมร.ไทย-ญี่ปุ่น	ห้วยขวาง	อนุกรรมการคลองฯ	1/2567	29-ม.ค.-67	5-ก.พ.-67	2	-	36,000	36,000	-	2561 ค่าเช่าบ้านเพิ่มเติม
3	สหกรณ์เคหสถานบ้านมั่นคงเพิ่มทรัพย์สินสมบูรณ์ จำกัด	สายไหม	อนุกรรมการคลองฯ	2/2567	20-พ.ค.-67	27-พ.ค.-67	3	19	3,122,000	2,860,500	261,500	2560 งบอุดหนุน
4	หลังสมาคมร.ไทย-ญี่ปุ่น	ห้วยขวาง	อนุกรรมการบ้านมั่นคงฯ	3/2567	30-เม.ย.-67	9-พ.ค.-67	3	-	319,100	319,100	-	บมค. สาธารณูปโภคเพิ่มเติม
5	เครือข่ายที่อยู่อาศัยเมืองบางซื่อ	-	อนุกรรมการบ้านมั่นคงฯ	มิ.ย.-67	25-มิ.ย.-67	10-ก.ค.-67	4	-	130,000	130,000	-	บมค. คุณภาพชีวิต
รวม								19	3,715,100	3,453,600	261,500	

ลำดับ	องค์กรผู้เสนอ	เขต	การประชุม	ครั้งที่	วันที่ประชุม	วันที่อนุมัติ	ไตรมาส	ครวัเรียน	จำนวนเงิน	เบิกจ่าย	คงเหลือ	งบปี พ.ศ.
1	อยู่ดีมีสุขร่วมใจ	หลักสี่	อนุกรรมการคลองฯ	3/2566	26-ธ.ค.-66	9-ม.ค.-67	2	-	1,927,250	1,927,250	2563	งบอุดหนุน
2	ประชากร 4	ดอนเมือง	อนุกรรมการคลองฯ	3/2566	26-ธ.ค.-66	9-ม.ค.-67	2	17	2,541,500	2,541,500	2564	งบอุดหนุน
3	สหกรณ์เคหสถานบ้านมั่นคงชุมชนวัดรังสิต จำกัด	ปทุมธานี	(ผู้อำนวยการ)	-	-	10-ม.ค.-67	2	-	828,000	828,000	-	บมค. ค่าเช่าบ้านเพิ่มเติม
4	สหกรณ์เคหสถานศิษย์หลวงปู่ขาว จำกัด	หลักสี่	อนุกรรมการคลองฯ	1/2567	29-ม.ค.-67	5-ก.พ.-67	2	-	693,000	693,000	-	2563 ค่าเช่าบ้านเพิ่มเติม
5	สหกรณ์เคหสถานศาลคู่สมบูรณ์ทรัพย์ จำกัด	ดอนเมือง	อนุกรรมการคลองฯ	1/2567	29-ม.ค.-67	5-ก.พ.-67	2	-	255,000	255,000	-	2563 ค่าเช่าบ้านเพิ่มเติม
6	สหกรณ์เคหสถานชุมชนประชากร 3 จำกัด	ดอนเมือง	อนุกรรมการคลองฯ	1/2567	29-ม.ค.-67	5-ก.พ.-67	2	-	1,107,000	1,107,000	-	2563 งบสข.
7	สหกรณ์เคหสถานชุมชนร่วมพัฒนา จำกัด	หลักสี่	-	-	-	27-มี.ค.-67	2	-	198,000	198,000	-	บมค. ค่าเช่าบ้านเพิ่มเติม
8	สหกรณ์เคหสถานบ้านมั่นคงชุมชนวัดรังสิต จำกัด	ปทุมธานี	อนุกรรมการคลองฯ	2/2567	20-พ.ค.-67	27-พ.ค.-67	3	-	400,000	400,000	-	2561 ช่วยเหลือ
9	สหกรณ์เคหสถานศิษย์หลวงปู่ขาว จำกัด	หลักสี่	อนุกรรมการคลองฯ	2/2567	20-พ.ค.-67	27-พ.ค.-67	3	-	930,000	930,000	-	2563 ค่าเช่าบ้านเพิ่มเติม
10	สหกรณ์เคหสถานศาลคู่สมบูรณ์ทรัพย์ จำกัด	ดอนเมือง	อนุกรรมการคลองฯ	2/2567	20-พ.ค.-67	27-พ.ค.-67	3	53	7,923,500	3,767,800	4,155,700	2564 งบอุดหนุน
11	กลุ่มพัฒนากรุงเทพ-สวนผัก	จตุจักร	(ผู้อำนวยการ)	-	-	3-ก.ค.-67	4	-	1,044,000	1,044,000	-	บมค. ไฟไหม้โลรี
12	สหกรณ์เคหสถานสามัคคีเทวสุนทร จำกัด	จตุจักร	อนุกรรมการคลองฯ	เม.ย.-67	15-ส.ค.-67	20-ส.ค.-67	4	15	3,706,000	-	3,706,000	2567 งบอุดหนุน
13	สหกรณ์เคหสถานสามัคคีเทวสุนทร จำกัด	จตุจักร	(ผู้อำนวยการ)	-	-	28-ส.ค.-67	4	-	1,620,000	-	1,620,000	บมค. ไฟไหม้โลรี
14	สหกรณ์เคหสถานทำนบสตรีเหล็กร่วมพัฒนา จำกัด	ดอนเมือง	(ผู้อำนวยการ)	-	-	28-ส.ค.-67	4	-	36,000	-	36,000	บมค. ไฟไหม้โลรี
15	สหกรณ์เคหสถานบ้านมั่นคงประเสริฐประชา จำกัด	ดอนเมือง	(ผู้อำนวยการ)	-	-	28-ส.ค.-67	4	-	504,000	-	504,000	บมค. ไฟไหม้โลรี
16	สหกรณ์เคหสถานคลองเปรมประชาพัฒนา จำกัด	หลักสี่	(ผู้อำนวยการ)	-	-	28-ส.ค.-67	4	-	810,000	-	810,000	บมค. ไฟไหม้โลรี
17	สหกรณ์เคหสถานร่วมไทรงามพัฒนา จำกัด	ดอนเมือง	(ผู้อำนวยการ)	-	-	28-ส.ค.-67	4	-	90,000	-	90,000	บมค. ไฟไหม้โลรี
18	สหกรณ์เคหสถานชุมชนปุ่เจ้าสมิงพรายสะพานปูน ดอนเมือง จำกัด	ดอนเมือง	(ผู้อำนวยการ)	-	-	28-ส.ค.-67	4	-	708,000	-	708,000	บมค. ไฟไหม้โลรี
รวม								85	25,321,250	9,222,800	16,098,450	
รวมทั้งสิ้น								104	29,036,350	12,676,400	16,359,950	
คิดเป็นร้อยละ (ของวงเงินอนุมัติ)										43.66	56.34	



แบบรายงานสถิติการให้บริการของสำนักพัฒนาที่อยู่อาศัยชุมชนริมคลอง ประจำปี 2567 เดือนตุลาคม 2566 ถึงปัจจุบัน (สิงหาคม 2567)



ผลสะสม

ลำดับ	การสนับสนุนและงานบริการ	จำนวนการให้บริการ		หน่วยนับ
		ลาดพร้าว	เปรมประชากร	
1	การสร้างการรับรู้และความเข้าใจโครงการ	-	-	ชุมชน
2	การทบทวนชุมชน/ครัวเรือน และรับรองสิทธิผู้เข้าร่วมโครงการ	-	-	ชุมชน
3	การจัดตั้งสหกรณ์เพื่อบริหารโครงการและงบประมาณ	-	-	สหกรณ์
4	การดำเนินการรังวัดที่ดินและจัดเช่าที่ดิน	-	1	สหกรณ์
5	การออกแบบวางผังชุมชนใหม่ และขออนุญาตก่อสร้าง	-	-	สหกรณ์
6	การอนุมัติโครงการและงบประมาณ	19 คร	85 คร	ครัวเรือน
		3.715 ลบ.	25.321 ลบ.	ล้านบาท
7	การเบิกจ่ายงบประมาณเพื่อดำเนินโครงการ	2.015	44.851	ล้านบาท
8	การรื้อย้ายบ้านเดิม	-	412	หลัง
9	การก่อสร้างตามแบบ/ผัง ที่ออกแบบร่วมกับชุมชน (สร้างบ้านแล้วเสร็จ)	82	430	ครัวเรือน
10	การสนับสนุนชุมชนเข้มแข็งและพัฒนาคุณภาพชีวิต	-	8	ชุมชน

