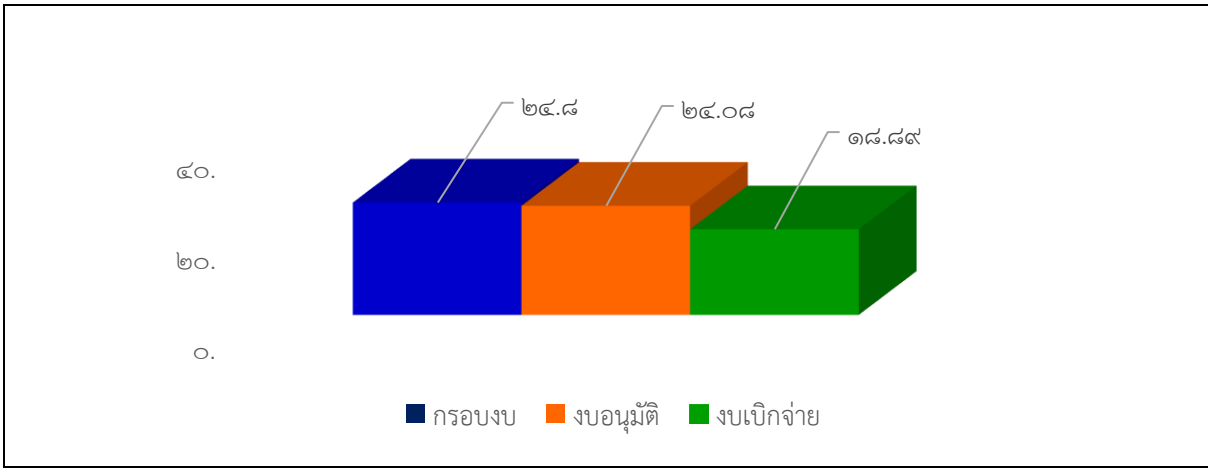


รายงานสถานะโครงการเสริมสร้างขีดความสามารถของชุมชน ปีงบประมาณ พ.ศ. ๒๕๖๗

ณ เดือนกรกฎาคม ๒๕๖๗

สถาบันพัฒนาองค์กรชุมชน (องค์การมหาชน) มีจุดมุ่งหมายในการเสริมสร้างความเข้มแข็งขององค์กรชุมชน โดยกำหนดแนวทาง หลักเกณฑ์ และงบประมาณในการสนับสนุนพื้นที่ตั้งแต่ในระดับครัวเรือน ตำบล/เมือง จังหวัด ภาค และระดับชาติ ภายใต้โครงการและกรอบงบประมาณที่ได้รับการจัดสรรจากรัฐบาล และแผนปฏิบัติการประจำปี ที่มุ่งเน้นการบริหารจัดการร่วมกับขบวนองค์กรชุมชนทุกประเด็นงานในการออกแบบและขับเคลื่อนงานพัฒนาเพื่อสร้างพื้นที่รูปธรรม รวมทั้งเชื่อมโยงและบูรณาการความร่วมมือระหว่างชุมชน หน่วยงานและภาคีพัฒนาในพื้นที่ ภายใต้โครงการเสริมสร้างขีดความสามารถของชุมชน ปี ๒๕๖๗ โดยมีผลการดำเนินงาน ณ เดือนกรกฎาคม ๒๕๖๗ ดังนี้

รายการ	ผลการดำเนินงาน ณ เดือนกรกฎาคม ๒๕๖๗
	โครงการเสริมสร้างขีดความสามารถของชุมชน ปี ๒๕๖๗
๑. กรอบงบประมาณ (ล้านบาท)	๒๔.๘๐
๒. ผลการอนุมัติ	
๒.๑ จำนวนโครงการ	๑๒๙
- โครงการระดับภาค/ชาติ	-
- โครงการระดับกลุ่มจังหวัด/เขต	๑๐
- โครงการระดับจังหวัด	๑๑๗
- โครงการระดับตำบล	-
- สนับสนุนการประชุมสภาองค์กรชุมชนระดับชาติ	๑
- งบประมาณเพื่อการบริหารโครงการ	๑
๒.๒ จำนวนงบอนุมัติ (ล้านบาท)/(ร้อยละของกรอบ)	๒๔.๐๘ (๙๗.๑๐%)
๓. ผลการเบิกจ่ายงบประมาณ	
๓.๑ งบเบิกจ่าย (ล้านบาท)	๑๘.๘๙
๓.๒ ร้อยละเบิกจ่ายจากงบอนุมัติ	๗๘.๔๑
๓.๓ งบประมาณคงเหลือที่ยังไม่เบิกจ่าย (ล้านบาท)	๕.๒๐
๔. จำนวนโครงการที่บันทึกในระบบโปรแกรม CODI PM/ ร้อยละของโครงการที่อนุมัติ	๑๒๔ (๙๖.๑๒%)
๕. งบประมาณคงเหลือที่ยังไม่อนุมัติ (ล้านบาท)	๐.๗๑



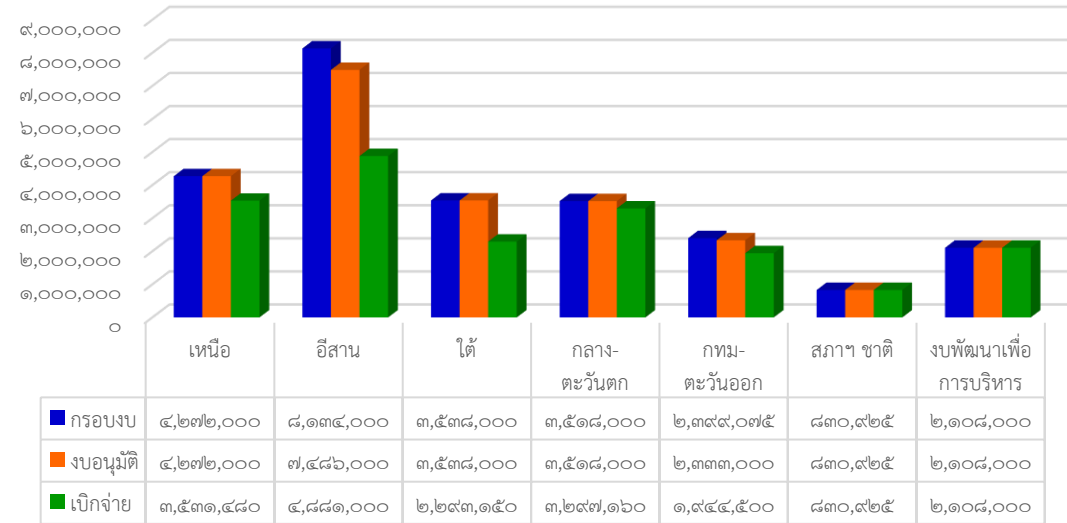
โครงการเสริมสร้างขีดความสามารถของชุมชน ปี ๒๕๖๗ ครอบคลุมงบประมาณ ๒๔.๘๐ ล้านบาท มีการดำเนินงาน ณ เดือนกรกฎาคม ๒๕๖๗ ดังนี้

๑. จำนวนโครงการและงบประมาณที่มีการอนุมัติ ให้แก่ชุมชน/เครือข่าย/ภาคี ๑๒๙ โครงการ วงเงิน ๒๔.๐๘ ล้านบาท คิดเป็นร้อยละ ๙๗.๑๐ ของงบประมาณที่ได้รับการจัดสรร

๒. การบันทึกข้อมูลในระบบโปรแกรม CODI - PM พบว่า มีการอนุมัติโครงการในระบบโปรแกรม CODI - PM จำนวน ๑๒๔ โครงการ คิดเป็นร้อยละ ๙๖.๑๒ ของจำนวนโครงการอนุมัติ

๓. จำนวนงบประมาณที่มีการเบิกจ่าย ๑๘.๘๙ ล้านบาท คิดเป็นร้อยละ ๗๘.๔๑ ของงบอนุมัติ เสร็จสิ้นการเบิกจ่ายงบประมาณ กำหนดให้มีการเบิกจ่ายงบประมาณงวดแรกภายใน ๖๐ วัน นับจากวันที่ได้รับอนุมัติโครงการ ทั้งนี้ เนื่องจากโครงการเสริมสร้างขีดความสามารถของชุมชน ปี ๒๕๖๗ ได้จัดสรรงบประมาณเพิ่มเติมให้สำนักงานภาค จำนวนรวม ๒,๘๔๑,๐๗๕ บาท ดังนั้น เพื่อให้เป็นไปตามกระบวนการพัฒนาและบริหารจัดการโครงการ จึงขอให้สำนักงานภาคกรุงเทพฯ ปริมาณและตะวันออก และสำนักงานภาคตะวันออกเฉียงเหนือ เร่งรัดการอนุมัติโครงการ และสำนักงานภาคทุกภาค เร่งรัดการเบิกจ่ายงบประมาณให้แล้วเสร็จภายในเดือนสิงหาคม ๒๕๖๗ พร้อมทั้งจัดส่งบันทึกการอนุมัติโครงการและงบประมาณ ให้สำนักยุทธศาสตร์นโยบายและแผน ในฐานะเลขานุการโครงการเสริมสร้างขีดความสามารถของชุมชน ปีงบประมาณ พ.ศ. ๒๕๖๗ เพื่อใช้เป็นข้อมูลประกอบการรายงานผลต่อผู้ที่เกี่ยวข้อง

โครงการเสริมสร้างฯ ปี ๒๕๖๗ ณ เดือนกรกฎาคม ๒๕๖๗



ที่	ภาค	กรอบงบ (บาท)	เสนอ ผอ.อนุมัติ							งบคงเหลือที่ยังไม่อนุมัติ (บาท)	การเบิกจ่าย (ข้อมูลจากรายงาน R๐๗)			ข้อมูลบันทึกในโปรแกรม CODI PM (R๐๑)	
			จน.โครงการ	ภาค/ชาติ	กลุ่มจังหวัด/เขต	จังหวัด	ผู้รับประโยชน์ (ตำบล)	งบอนุมัติ (บาท)	ร้อยละงบอนุมัติ		งบเบิกจ่าย (บาท)	งบคงเหลือ (บาท)	ร้อยละเบิกจ่าย	จน.โครงการ	งบอนุมัติ (บาท)
๑	เหนือ	๔,๒๗๒,๐๐๐	๒๒	-	-	๒๒	๒๔๒	๔,๒๗๒,๐๐๐	๑๐๐.๐๐	-	๓,๕๓๑,๔๘๐	๗๔๐,๕๒๐	๘๒.๖๗	๒๒	๔,๒๗๒,๐๐๐
๒	ตะวันออกเฉียงเหนือ	๘,๑๓๔,๐๐๐	๓๖	-	๑๐	๒๖	๖๕๓	๗,๔๘๖,๐๐๐	๙๒.๐๓	๖๔๘,๐๐๐	๔,๘๘๑,๐๐๐	๒,๖๐๕,๐๐๐	๖๕.๒๐	๓๑	๗,๐๘๔,๐๐๐
๓	ใต้	๓,๕๓๘,๐๐๐	๒๓	-	-	๒๓	๓๑๖	๓,๕๓๘,๐๐๐	๑๐๐.๐๐	-	๒,๒๙๓,๑๕๐	๑,๒๔๔,๘๕๐	๖๔.๘๑	๒๓	๓,๕๓๘,๐๐๐
๔	กลางและตะวันตก	๓,๕๑๘,๐๐๐	๒๔	-	-	๒๔	๓๑๖	๓,๕๑๘,๐๐๐	๑๐๐.๐๐	-	๓,๒๙๗,๑๖๐	๒๒๐,๘๔๐	๙๓.๗๒	๒๔	๓,๕๑๘,๐๐๐
๕	กทม.ปริมาณตะวันออก	๒,๓๙๙,๐๗๕	๒๒	-	-	๒๒	๒๕๓	๒,๓๓๓,๐๐๐	๙๗.๒๕	๖๖,๐๗๕	๑,๙๔๔,๕๐๐	๓๘๘,๕๐๐	๘๓.๓๕	๒๒	๒,๓๓๓,๐๐๐
๖	ประชุมและกลไกสภาฯระดับชาติ	๘๓๐,๙๒๕	๑	๑	-	-	-	๘๓๐,๙๒๕	๑๐๐.๐๐	-	๘๓๐,๙๒๕	-	๑๐๐	๑	๘๓๐,๙๒๕
๗	งพัฒนาเพื่อการบริหารโครงการ	๒,๑๐๘,๐๐๐	๑	-	-	-	-	๒,๑๐๘,๐๐๐	๑๐๐.๐๐	-	๒,๑๐๘,๐๐๐	-	๑๐๐	๑	๒,๑๐๘,๐๐๐
	รวม	๒๔,๘๐๐,๐๐๐	๑๒๙	๑	๑๐	๑๗๗	๑,๗๘๐	๒๔,๐๘๕,๙๒๕	๙๗.๑๐	๗๑๔,๐๗๕	๑๘,๘๘๖,๒๑๐	๕,๑๙๙,๗๑๐	๗๘.๔๑	๑๒๔	๒๓,๖๘๓,๙๒๕