

## รายงานผลการดำเนินงานโครงการสนับสนุนการจัดสวัสดิการชุมชน ปีงบประมาณ พ.ศ. 2567 (ข้อมูล ณ วันที่ 23 สิงหาคม 2567)

สถาบันพัฒนาองค์กรชุมชน (องค์การมหาชน) สนับสนุนการดำเนินโครงการสนับสนุนการจัดสวัสดิการชุมชน ตั้งแต่ปี พ.ศ. 2548 เพื่อสร้างความมั่นคงทางสังคมของคนในชุมชนและสร้างหลักประกันในการดำรงชีวิตให้มีความเป็นอยู่ที่ดีขึ้น การดำเนินงานของกองทุนสวัสดิการชุมชนดำเนินการโดยความต้องการของคนในชุมชนเพื่อคนในชุมชนให้สามารถพึ่งตนเองและช่วยเหลือเกื้อกูลซึ่งกันและกันภายใต้การจัดสวัสดิการชุมชนที่ว่า “ให้อย่างมีคุณค่า รับอย่างมีศักดิ์ศรี” ปัจจุบันมีกองทุนสวัสดิการชุมชนตำบลที่ดำเนินการ จำนวน 5,977 กองทุน สมาชิก 6,978,137 คน เงินกองทุน (สะสม) 22,237.188 ล้านบาท มีการจัดสวัสดิการช่วยเหลือสมาชิกกองทุนและผู้เปราะบางทางสังคม จำนวน 8,552,030 คน งบประมาณ 8,209,680,485.47 บาท (ข้อมูล ณ วันที่ 23 สิงหาคม 2567)

ปีงบประมาณ พ.ศ. 2567 สถาบัน ได้รับการจัดสรรงบประมาณจากรัฐบาลตามโครงการสนับสนุนการจัดสวัสดิการชุมชน โดยมีวัตถุประสงค์เพื่อสมทบกองทุน พัฒนากองทุนและกลไกสวัสดิการชุมชนทุกระดับ รวมถึงการจัดตั้งกองทุนสวัสดิการชุมชน จำนวนงบประมาณ 233,822,800 บาท โดยจัดสรรเป็น 2 ส่วน ดังนี้ 1) งบค่าบริการจัดการ จำนวนงบประมาณ 11,691,140 บาท (ร้อยละ 5) 2) งบสนับสนุนการดำเนินงานในพื้นที่ งบประมาณ 222,131,660 บาท (ร้อยละ 95) ภายใต้ 4 แผนงานสำคัญ ประกอบด้วย 1) การสมทบกองทุนสวัสดิการชุมชน จำนวนงบประมาณ 192,282,008 บาท 2) การจัดสวัสดิการและพัฒนากองทุนสวัสดิการชุมชน เป้าหมาย 771 กองทุน จำนวนงบประมาณ 6,365,000 บาท 3) การสนับสนุนการขับเคลื่อนกลไกระดับชาติ ภาค จังหวัดและโซน จำนวนงบประมาณ 22,534,652 บาท และ 4) การจัดตั้งกองทุนสวัสดิการชุมชน จำนวนงบประมาณ 950,000 บาท

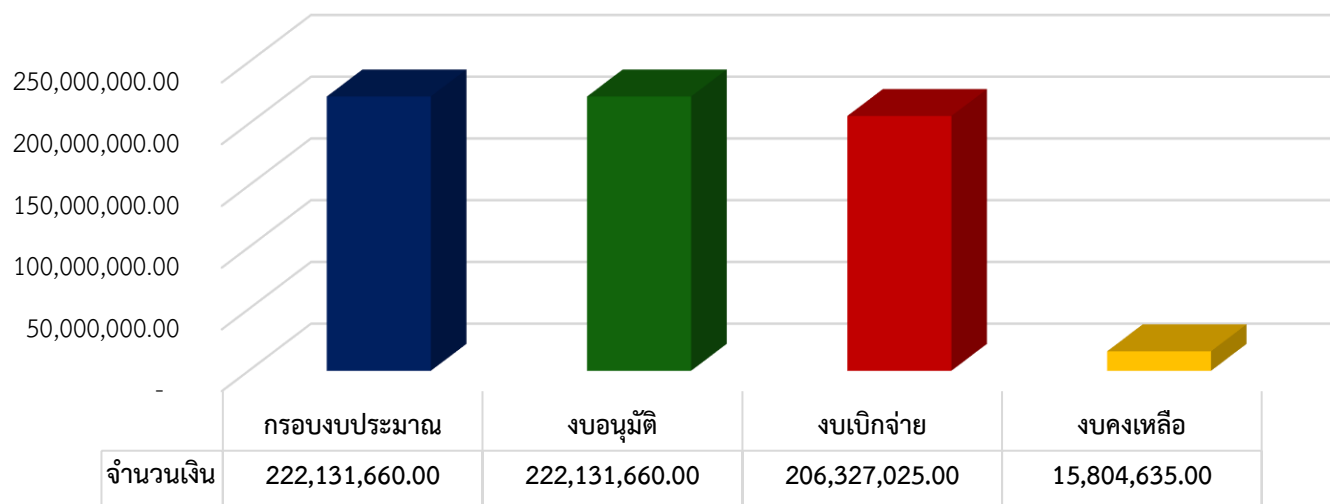
จากการติดตามข้อมูลการอนุมัติ/เบิกจ่ายงบประมาณ โครงการสนับสนุนการจัดสวัสดิการชุมชน ปีงบประมาณ พ.ศ. 2567 (ข้อมูล ณ วันที่ 23 สิงหาคม 2567) มีรายละเอียด ดังนี้

ที่.	ภาค	กรอบ งบประมาณ (บาท)	เสนอ ผอ.อนุมัติ								เบิกจ่ายจากการอนุมัติโครงการในระบบ โปรแกรม CODI - PM (R07)			บันทึกในระบบ CODI - PM (R01)		
			ภาค	จังหวัด		ตำบล		รวม โครงการ ทั้งหมด	งบอนุมัติ	ร้อยละ อนุมัติ	งบเบิกจ่าย (บาท)	งบคงเหลือ (บาท)	ร้อยละ เบิกจ่าย	จน. โครงการ	จน. สมาชิก (คน)	งบอนุมัติ (บาท)
				กลไก	พัฒนา/ จัดตั้ง	สมทบ										
						จน. โครงการ	จน. สมาชิก									
1.	กทม - ตะวันออก	23,159,959	1	13	179	129	82,844	143	23,159,959	100	22,473,462	686,497	97.04	143	57,849	22,640,923
2.	กลาง - ตะวันตก	18,805,786	1	13	180	147	64,097	161	18,805,786	100	18,664,298	141,488	99.25	161	64,406	18,777,807
3.	ตะวันออกเฉียงเหนือ	68,390,884	1	20	395	350	259,349	371	68,390,884	100	61,738,328	6,652,556	90.27	366	254,505	67,256,245
4.	ใต้	55,011,960	1	14	192	440	215,632	455	55,011,960	100	54,371,460	640,500	98.84	455	212,508	55,011,960
5.	เหนือ	47,721,919	1	17	214	311	188,828	329	47,721,919	100	41,490,879	6,231,040	86.94	329	190,066	47,777,899
6.	เครือข่ายสวัสดิการ ชุมชน 5 ภาค	9,041,152	2	-	-	-	-	2	9,041,152	100	7,588,598	1,452,554	83.93	2	-	4,382,598
<b>รวมทั้งหมด</b>		<b>222,131,660</b>	<b>7</b>	<b>77</b>	<b>1,160</b>	<b>1,377</b>	<b>810,750</b>	<b>1,461</b>	<b>222,131,660</b>	<b>100</b>	<b>206,327,025</b>	<b>15,804,635</b>	<b>92.89</b>	<b>1,456</b>	<b>779,334</b>	<b>215,847,432</b>

หมายเหตุ : กรอบงบประมาณไม่รวมงบบริหารจัดการ ร้อยละ 5 รวมจำนวน 11,691,140 บาท

- **โครงการที่ได้รับการอนุมัติ** จำนวน 1,461 โครงการ วงเงินงบประมาณ 222,131,660 บาท คิดเป็นร้อยละ 100 ของงบประมาณที่ได้รับการจัดสรร สามารถเบิกจ่ายงบประมาณได้เรียบร้อยแล้ว จำนวน 206,327,025 บาท คิดเป็นร้อยละ 92.89 ของงบประมาณที่ได้รับการอนุมัติ คงเหลือเพียง 15,804,635 บาท คิดเป็นร้อยละ 7.11 ของงบประมาณที่ได้รับการอนุมัติ
- **จำนวนโครงการและงบประมาณที่มีการอนุมัติในระบบ Codi\_PMS** พบว่า มีการบันทึกโครงการและอนุมัติงบประมาณในระบบ รวมจำนวนทั้งสิ้น 1,456 โครงการ วงเงินงบประมาณ 215,847,432 บาท คิดเป็นร้อยละ 97.17 ของงบรอบงบที่ได้รับการจัดสรร คงเหลือ 5 โครงการ ที่ยังไม่บันทึกในระบบ Codi\_PMS ซึ่งเป็นโครงการของสำนักงานภาคตะวันออกเฉียงเหนือ จังหวัดเลย แบ่งเป็นโครงการระดับจังหวัด 1 โครงการ และโครงการสมทบกองทุนสวัสดิการชุมชน จำนวน 4 โครงการ และวงเงินงบประมาณ คงเหลือจำนวน 6,284,228 บาท ที่ต้องเบิกจ่ายให้กับโครงการระดับจังหวัด งวดที่ 2 ของสำนักงานภาคอีก 5 ภาค คือ ภาคกรุงเทพฯ ปริมณฑลและตะวันออก ภาคกลางและตะวันตก ภาคตะวันออกเฉียงเหนือ ภาคใต้ ภาคเหนือ และโครงการพัฒนาศักยภาพกลไกการขับเคลื่อนสวัสดิการชุมชน ระบบข้อมูลและการเชื่อมโยงนโยบาย ปี พ.ศ. 2567 ของเครือข่ายสวัสดิการชุมชน 5 ภาค ทั้งนี้ เงื่อนไขกำหนดให้บันทึกข้อมูลโครงการ - แผนงาน - กิจกรรมและงบประมาณ ที่ได้รับอนุมัติ ในระบบโปรแกรมฯ Codi\_PMS ให้แล้วเสร็จภายใน 30 วัน นับจากวันที่ได้รับอนุมัติ ตามเงื่อนไขที่กำหนด พร้อมกับจัดส่งบันทึกข้อความที่ได้รับการอนุมัติโครงการเรียบร้อยแล้วมายังฝ่ายเลขาฯ เพื่อจะได้สรุปภาพรวมการบริหารโครงการที่ถูกต้องและเป็นปัจจุบัน
- **การเบิกจ่ายงบประมาณ** พบว่าสามารถเบิกจ่ายงบประมาณได้ จำนวน 206,327,025 บาท คิดเป็นร้อยละ 92.89 ของงบอนุมัติ คงเหลืองบประมาณที่อนุมัติแล้วแต่ยังไม่เบิกจ่าย วงเงินงบประมาณ 15,804,635 บาท ซึ่งมาจากสำนักงานภาค 5 ภาค และโครงการพัฒนาศักยภาพกลไกการขับเคลื่อนสวัสดิการชุมชน ระบบข้อมูลและการเชื่อมโยงนโยบาย ปี พ.ศ. 2567 ของเครือข่ายสวัสดิการชุมชน 5 ภาค ขอให้เร่งรัดการเบิกจ่ายงบประมาณโครงการที่ได้มีการอนุมัติงบประมาณแล้ว แต่ยังไม่มีการเบิกจ่ายงบประมาณให้กับขบวนองค์กรชุมชนให้แล้วเสร็จภายในวันที่ 15 กันยายน 2567 เพื่อให้สามารถขับเคลื่อนงานได้ตามแผนงานโครงการที่ที่ได้รับการอนุมัติ และเพื่อให้สอดคล้องกับการรับงบประมาณโครงการ รอบที่สอง ทั้งนี้ เงื่อนไขการเบิกจ่ายงบประมาณ กำหนดให้มีการเบิกจ่ายงบประมาณงวดแรก ภายใน 60 วัน นับจากวันที่ได้รับอนุมัติโครงการ

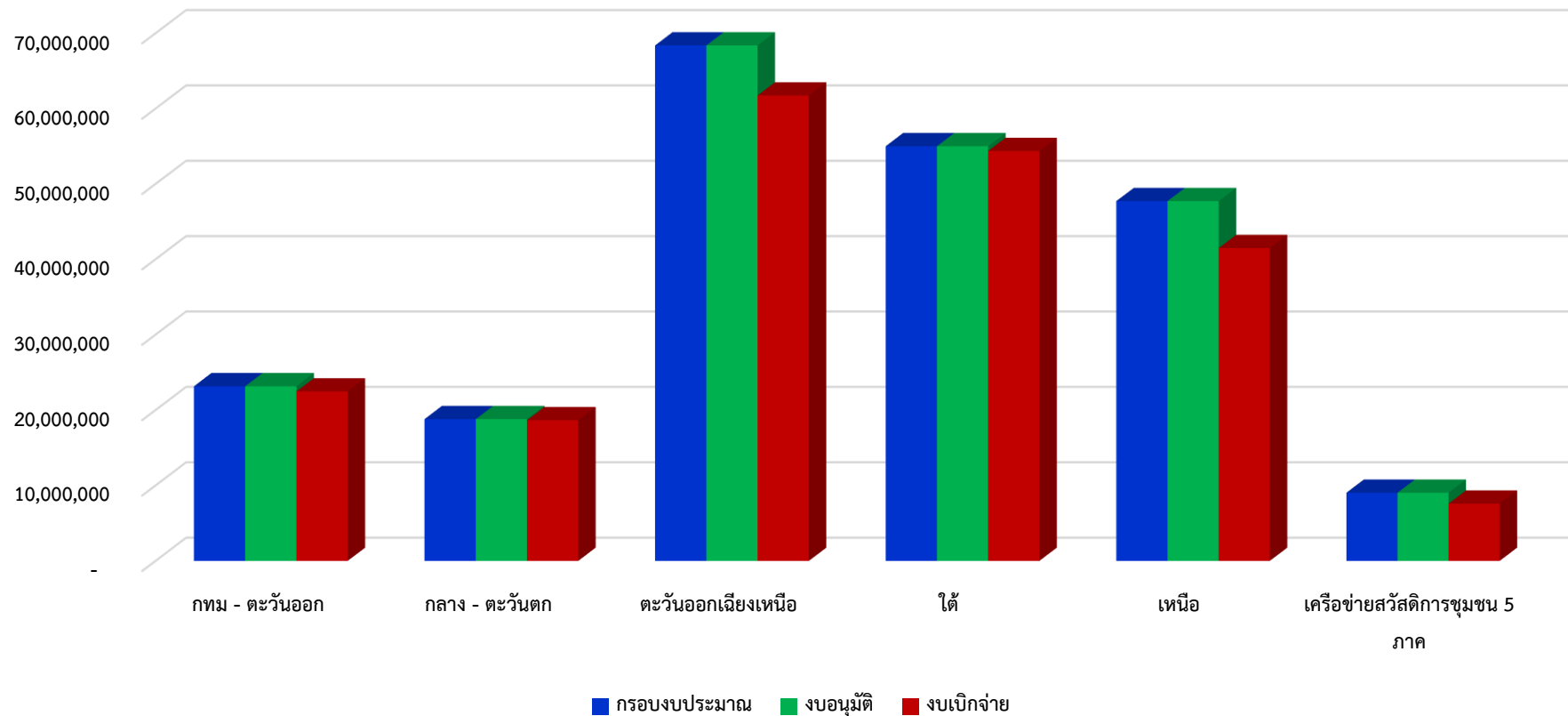
กราฟแสดงผลการอนุมัติเบิกจ่ายโครงการสนับสนุนการจัดสวัสดิการชุมชน ปีงบประมาณ พ.ศ. 2567  
 การบันทึกข้อมูลการอนุมัติ/เบิกจ่ายโครงการและงบประมาณ ให้แก่กองทุนสวัสดิการชุมชน/เครือข่ายองค์กรชุมชน/ขบวนการองค์กรชุมชน  
 ในระบบโปรแกรม CODI – PMS (ข้อมูล ณ วันที่ 23 สิงหาคม 2567) โดยมีรายละเอียด ดังนี้



จำนวนโครงการและงบประมาณที่ได้รับการอนุมัติ ให้แก่กองทุนสวัสดิการชุมชนและกลไกสวัสดิการชุมชน รวมจำนวน 1,461 โครงการ ครอบคลุม 5 ภาค วงเงินงบประมาณ 206,327,025 บาท คิดเป็นร้อยละ 92.89 ของกรอบงบประมาณที่ได้รับการจัดสรร โดยมีรายละเอียด ดังนี้

- ▶ **โครงการระดับชาติ** จำนวน 2 โครงการ ประกอบด้วย (1) โครงการสนับสนุนเครือข่ายสวัสดิการชุมชน เพื่อการพัฒนาสวัสดิการชุมชนสู่ความยั่งยืน ปี พ.ศ. 2567 (2) โครงการพัฒนาศักยภาพกลไกการขับเคลื่อนสวัสดิการชุมชน ระบบข้อมูล และการเชื่อมโยงนโยบาย ปี พ.ศ. 2567
- ▶ **โครงการระดับภาค** จำนวน 5 โครงการ ครอบคลุม 5 ภาค
- ▶ **โครงการระดับจังหวัด** จำนวน 77 โครงการ ทั้งนี้ การสนับสนุนการขับเคลื่อนกลไกระดับจังหวัด ประกอบด้วย 3 แผนงาน ได้แก่ 1) โครงการสนับสนุนการจัดสวัสดิการและการพัฒนากองทุนสวัสดิการชุมชน 733 กองทุน 2) การจัดตั้งกองทุนสวัสดิการชุมชน 95 กองทุน 3) กลไกระดับโซน 332 โซน จำนวน รวมทั้งสิ้นจำนวน 1,160 โครงการ
- ▶ **โครงการระดับตำบล** จำนวน 1,377 โครงการ

## กราฟแสดงการอนุมัติ/เบิกจ่ายงบประมาณ “เปรียบเทียบ” กับ กรอบงบประมาณที่ได้รับการจัดสรร (รายภาค)



ข้อมูล ณ วันที่ 4 กรกฎาคม 2

ตารางการแสดงผลสถานการณ์บันทึกข้อมูลโครงการและการแนบเอกสารในระบบโปรแกรม CODI – PMS เฟส 2 (app2.codi.or.th/codi\_pms/)

ภาค	จน.โครงการ ที่อนุมัติ	จน. โครงการ ที่บันทึก	สถานะข้อมูลการบันทึก						เอกสารแนบ				
			มติ.กก ภาค/จว	ข้อมูล โครงการ	ข้อมูล องค์กร	กิจกรรม โครงการ	MOU	แผนการ เบิกจ่าย	MOU	แบบ แสดงผล อนุมัติ	สำเนา บัญชี	เอกสาร เบิกจ่าย งวด 2	เอกสาร ปิด โครงการ
กทม - ตะวันออก	143	143	143	143	143	143	143	143	143	143	143	11	-
กลาง - ตะวันตก	161	161	161	161	161	161	161	161	161	161	161	15	-
ตะวันออกเฉียงเหนือ	371	366	366	366	366	366	366	366	366	366	366	11	-
ใต้	455	455	455	455	455	455	455	455	455	455	455	3	-
เหนือ	329	329	329	329	329	329	329	329	329	329	329	16	-
เครือข่าย สวก. 5 ภาค	2	2	2	2	2	2	2	2	2	2	2	1	-
งบบริหารจัดการ	-	-	1	1	1	1	1	1	1	1	1	-	-
รวมทั้งหมด	1,461	1,456	1,457	1,457	1,457	1,457	1,457	1,457	1,457	1,457	1,457	57	-
คิดเป็นร้อยละ	100	99.66	99.73	99.73	99.73	99.73	99.73	99.73	99.73	99.73	99.73	6.23	0

จากการตรวจทานข้อมูลโครงการสนับสนุนการจัดสวัสดิการชุมชน ประจำปีงบประมาณ พ.ศ. 2567 พบว่ามีการบันทึกข้อมูลและการแนบเอกสาร ในระบบโปรแกรมฯ CODI – PMS เฟส 2 ประกอบด้วย ข้อมูลโครงการและการแนบไฟล์เอกสาร ได้แก่ บันทึกความร่วมมือ (MOU) แบบแสดงผลอนุมัติสำเนาสมุดบัญชี เอกสารเบิกจ่าย งวด 2 เอกสารปิดโครงการ ฯลฯ โดยมีโครงการที่อนุมัติจำนวน 1,461 โครงการ มีสถานะการบันทึกข้อมูลครบถ้วน จำนวน 1,456 โครงการ คิดเป็นร้อยละ 99.73 ของจำนวนโครงการ อนุมัติ และยังไม่มีการปิดโครงการในระบบโปรแกรมฯ ทั้งนี้ เสนอขอให้นำข้อมูลที่ได้มีการบันทึกข้อมูลโครงการ/แผนงาน/กิจกรรมและงบประมาณที่ได้รับการอนุมัติในระบบโปรแกรม บริหารจัดการโครงการ CODI – PMS ให้แล้วเสร็จภายใน 30 วัน นับจากวันที่ได้รับการอนุมัติ พร้อมทั้ง ขอให้สำนักงานภาคดำเนินการตรวจสอบความถูกต้องของเอกสารและแนบ เอกสาร ให้แล้วเสร็จภายในระยะเวลาที่กำหนด ซึ่งข้อมูลที่ได้รับการบันทึกในระบบจะนำไปเป็นข้อมูลประกอบการตรวจสอบของหน่วยงานภายในและภายนอกองค์กร ให้เห็นถึง ประสิทธิภาพในการดำเนินงานของโครงการสนับสนุนการจัดสวัสดิการชุมชนต่อไป

ตารางแสดงระยะเวลาการบริหารโครงการสนับสนุนการจัดสวัสดิการชุมชน ประจำปีงบประมาณ พ.ศ. 2567 (งบใช้พลางก่อน)

ข้อมูล ณ วันที่ 23 สิงหาคม 2567

ภาค	การบริหารโครงการ	ร้อยละ	ระยะเวลาตามมาตรฐานการบริหารโครงการ		รวมใช้ระยะเวลา (55 วัน)	จำนวนวันเฉลี่ย
			คณะทำงานพิจารณา - ผอ.อนุมัติ (30 วัน)	ผอ.อนุมัติ - เบิกจ่าย งวดแรก (25 วัน)		
กรุงเทพฯ ปริมณฑลและ ตะวันออก จำนวน 143 โครงการ	ระยะเวลาตามเกณฑ์ 84 โครงการ	58.74	1 - 24 วัน	13 - 48 วัน	28 - 49 วัน	43 วัน
	ระยะเวลามากกว่าเกณฑ์ 59 โครงการ	41.26	1 - 6 วัน	55 - 93 วัน	56 - 59 วัน	72 วัน
	โครงการที่ยังไม่เบิกจ่าย 0 โครงการ	-	วัน	ระยะเวลาที่ยังไม่มีการเบิกจ่ายงวดแรก - วัน		
กลางและตะวันตก จำนวน 161 โครงการ	ระยะเวลาตามเกณฑ์ 40 โครงการ	24.84	2 - 7 วัน	22 - 49 วัน	27 - 55 วัน	44 วัน
	ระยะเวลามากกว่าเกณฑ์ 121 โครงการ	75.16	5 - 11 วัน	52 - 104 วัน	57 - 111 วัน	84 วัน
	โครงการที่ยังไม่เบิกจ่าย 0 โครงการ	-	วัน	ระยะเวลาที่ยังไม่มีการเบิกจ่ายงวดแรก - วัน		
ตะวันออกเฉียงเหนือ จำนวน 366 โครงการ	ระยะเวลาตามเกณฑ์ 2 โครงการ	0.55	11 - 26 วัน	9 - 13 วัน	20 - 39 วัน	30 วัน
	ระยะเวลามากกว่าเกณฑ์ 363 โครงการ	99.18	11 - 44 วัน	20 - 87 วัน	58 - 109 วัน	77 วัน
	โครงการที่ยังไม่เบิกจ่าย 1 โครงการ	0.27	27 วัน	ระยะเวลาที่ยังไม่มีการเบิกจ่ายงวดแรก 167 วัน		
ใต้ จำนวน 448 โครงการ	ระยะเวลาตามเกณฑ์ 261 โครงการ	58.26	2 - 12 วัน	25 - 50 วัน	30 - 55 วัน	49 วัน
	ระยะเวลามากกว่าเกณฑ์ 187 โครงการ	41.74	5 - 12 วัน	50 - 61 วัน	56 - 71 วัน	60 วัน
	โครงการที่ยังไม่เบิกจ่าย 0 โครงการ	-	วัน	ระยะเวลาที่ยังไม่มีการเบิกจ่ายงวดแรก - วัน		
เหนือ จำนวน 329 โครงการ	ระยะเวลาตามเกณฑ์ 263 โครงการ	79.94	3 - 11 วัน	38 - 50 วัน	41 - 55 วัน	49 วัน
	ระยะเวลามากกว่าเกณฑ์ 66 โครงการ	20.06	3 - 17 วัน	43 - 88 วัน	56 - 98 วัน	79 วัน
	โครงการที่ยังไม่เบิกจ่าย 0 โครงการ	-	วัน	ระยะเวลาที่ยังไม่มีการเบิกจ่ายงวดแรก - วัน		
สนับสนุนกลไกระดับชาติ จำนวน 1 โครงการ	ระยะเวลาตามเกณฑ์ 1 โครงการ	100.00	24 วัน	13 วัน	37 วัน	37 วัน
	ระยะเวลามากกว่าเกณฑ์ 0 โครงการ	-	0 วัน	0 วัน	0 วัน	0 วัน
	โครงการที่ยังไม่เบิกจ่าย 0 โครงการ	-	วัน	ระยะเวลาที่ยังไม่มีการเบิกจ่ายงวดแรก - วัน		
รวม 1,448 โครงการ	ระยะเวลาตามเกณฑ์ 651 โครงการ	44.96	1 - 26 วัน	9 - 50 วัน	20 - 55 วัน	42 วัน
	ระยะเวลามากกว่าเกณฑ์ 796 โครงการ	54.97	0 วัน	0 วัน	0 วัน	75 วัน
	โครงการที่ยังไม่เบิกจ่าย 1 โครงการ	0.07	วัน	ระยะเวลาที่ยังไม่มีการเบิกจ่ายงวดแรก - วัน		

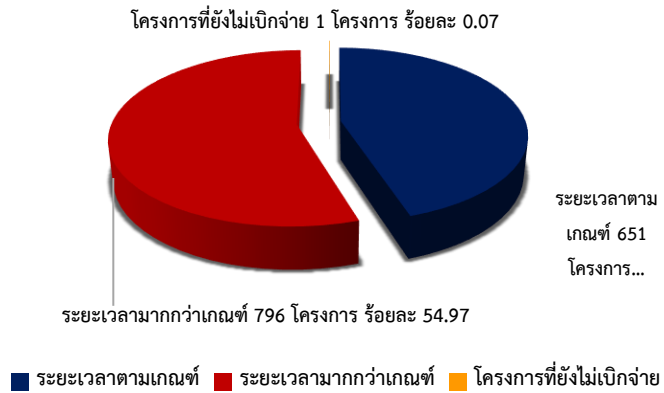
ตารางแสดงระยะเวลาการบริหารโครงการสนับสนุนการจัดสวัสดิการชุมชน ประจำปีงบประมาณ พ.ศ. 2567 (งบเพิ่มเติม รอบสอง)

ข้อมูล ณ วันที่ 24 สิงหาคม 2567

ภาค	การบริหารโครงการ	ร้อยละ	ระยะเวลาตามมาตรฐานการบริหารโครงการ		รวมใช้ระยะเวลา (55 วัน)	จำนวนวันเฉลี่ย
			คณะทำงานพิจารณา - ผอ.อนุมัติ (30 วัน)	ผอ.อนุมัติ - เบิกจ่าย งวดแรก (25 วัน)		
กรุงเทพฯ ปริมณฑลและ ตะวันออก จำนวน 141 โครงการ	ระยะเวลาตามเกณฑ์ 127 โครงการ	90.07	7 วัน	8 วัน	4 - 54 วัน	31 วัน
	ระยะเวลามากกว่าเกณฑ์ 8 โครงการ	5.67	3 - 6 วัน	55 - 60 วัน	59 - 66 วัน	64 วัน
	โครงการที่ยังไม่เบิกจ่าย 6 โครงการ	4.26	3 วัน	ระยะเวลาที่ยังไม่มีการเบิกจ่ายงวดแรก 70 วัน		
กลางและตะวันตก จำนวน 157 โครงการ	ระยะเวลาตามเกณฑ์ 152 โครงการ	96.82	3 - 6 วัน	17 - 46 วัน	20 - 49 วัน	37 วัน
	ระยะเวลามากกว่าเกณฑ์ 1 โครงการ	0.64	3 วัน	57 วัน	60 วัน	60 วัน
	โครงการที่ยังไม่เบิกจ่าย 4 โครงการ	2.55	3 - 6 วัน	ระยะเวลาที่ยังไม่มีการเบิกจ่ายงวดแรก 63 - 66 วัน		
ตะวันออกเฉียงเหนือ จำนวน 369 โครงการ	ระยะเวลาตามเกณฑ์ 243 โครงการ	65.85	5 - 23 วัน	19 - 46 วัน	24 - 55 วัน	43 วัน
	ระยะเวลามากกว่าเกณฑ์ 19 โครงการ	5.15	19 - 30 วัน	34 - 46 วัน	56 - 76 วัน	61 วัน
	โครงการที่ยังไม่เบิกจ่าย 107 โครงการ	29.00	5 - 30 วัน	ระยะเวลาที่ยังไม่มีการเบิกจ่ายงวดแรก 57 - 76 วัน		
ใต้ จำนวน 452 โครงการ	ระยะเวลาตามเกณฑ์ 66 โครงการ	14.60	4 - 5 วัน	37 - 50 วัน	41 - 55 วัน	49 วัน
	ระยะเวลามากกว่าเกณฑ์ 383 โครงการ	84.73	5 วัน	51 - 59 วัน	56 - 64 วัน	62 วัน
	โครงการที่ยังไม่เบิกจ่าย 3 โครงการ	0.66	5 วัน	ระยะเวลาที่ยังไม่มีการเบิกจ่ายงวดแรก 80 วัน		
เหนือ จำนวน 326 โครงการ	ระยะเวลาตามเกณฑ์ 39 โครงการ	11.96	3 - 4 วัน	28 - 50 วัน	32 - 54 วัน	39 วัน
	ระยะเวลามากกว่าเกณฑ์ 123 โครงการ	37.73	3 - 7 วัน	57 - 71 วัน	60 - 77 วัน	69 วัน
	โครงการที่ยังไม่เบิกจ่าย 164 โครงการ	50.31	3 - 7 วัน	ระยะเวลาที่ยังไม่มีการเบิกจ่ายงวดแรก 78 - 82 วัน		
สนับสนุนกลไกระดับชาติ จำนวน 1 โครงการ	ระยะเวลาตามเกณฑ์ 0 โครงการ	-	0 วัน	0 วัน	0 วัน	0 วัน
	ระยะเวลามากกว่าเกณฑ์ 1 โครงการ	100	40 วัน	16 วัน	56 วัน	56 วัน
	โครงการที่ยังไม่เบิกจ่าย 0 โครงการ	-	0 วัน	ระยะเวลาที่ยังไม่มีการเบิกจ่ายงวดแรก - วัน		
รวม 1,446 โครงการ	ระยะเวลาตามเกณฑ์ 627 โครงการ	43.36	3 - 23 วัน	8 - 50 วัน	4 - 54 วัน	31 - 49 วัน
	ระยะเวลามากกว่าเกณฑ์ 535 โครงการ	37.00	3 - 40 วัน	16 - 71 วัน	56 - 77 วัน	56 - 69 วัน
	โครงการที่ยังไม่เบิกจ่าย 284 โครงการ	19.64	3 - 7 วัน	ระยะเวลาที่ยังไม่มีการเบิกจ่ายงวดแรก 63 - 82 วัน		

จากระยะเวลาในกระบวนการบริหารโครงการ ได้มีการทบทวนและพัฒนากระบวนการบริหารโครงการทุกขั้นตอน เพื่อยกระดับงาน ดำเนินงานให้เป็นมาตรฐานเดียวกันและถือเป็นการประกันคุณภาพการดำเนินงานของกองทุนสวัสดิการชุมชน กลไกสวัสดิการชุมชนทุกระดับ ที่ได้รับการสนับสนุนงบประมาณจากสถาบันพัฒนาองค์กรชุมชน โดยในปีงบประมาณ พ.ศ. 2567 ได้กำหนดมาตรฐานระยะเวลาในการบริหารโครงการนับตั้งแต่ได้รับความเห็นจากกลไกการกลั่นกรองโครงการ ตั้งแต่คณะพิจารณาโครงการระดับภาคพิจารณาเห็นชอบโครงการจนถึงผู้อำนวยการภาค ลงนามอนุมัติ จำนวน 30 วัน และกระบวนการเบิกจ่ายโครงการ ระยะเวลาหลังจากผู้อำนวยการภาคลงนามอนุมัติ จนถึงกระบวนการเบิกจ่ายงวดแรก จำนวน 25 วัน จากการติดตามผลการบริหารโครงการ มีรายละเอียด ดังนี้

### ระยะเวลาการบริหารโครงการภาพรวม (งบใช้พลาง)



จากกราฟแสดงข้อมูลพบว่า มีโครงการที่ได้รับการอนุมัติจากงบใช้พลางก่อน จำนวน 1,448 โครงการ มีรายละเอียด ดังนี้

- โครงการที่ใช้ระยะเวลาในการบริหารโครงการตามเกณฑ์ จำนวน 651 โครงการ คิดเป็นร้อยละ 44.96 ของจำนวนโครงการที่บันทึกทั้งหมด
- โครงการที่ใช้ระยะเวลาในการบริหารโครงการมากกว่าเกณฑ์ จำนวน 796 โครงการ คิดเป็นร้อยละ 54.97 ของจำนวนโครงการที่บันทึกทั้งหมด
- โครงการที่ยังไม่เบิกจ่ายงบประมาณ จำนวน 1 โครงการ คิดเป็นร้อยละ 0.07 ของจำนวนโครงการที่บันทึกทั้งหมด

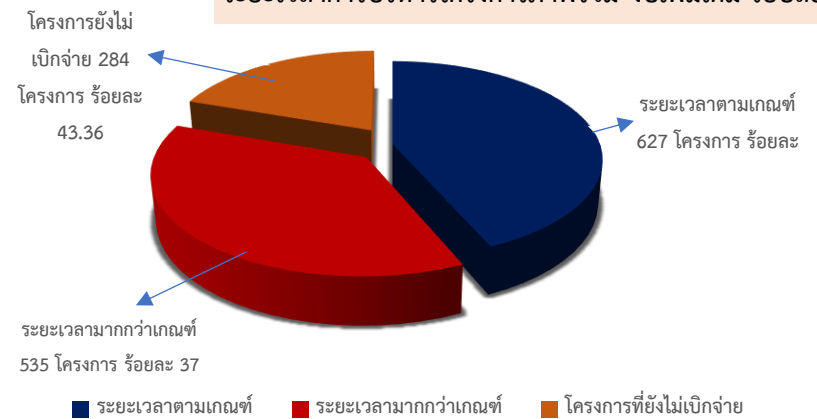
จากข้อมูลข้างต้นพบว่า จากกรอบงบประมาณที่ได้รับการอนุมัติ - เบิกจ่ายงบประมาณมากกว่าเกณฑ์ สูงถึง 796 โครงการ คิดเป็นร้อยละ 54.97 ของจำนวนโครงการที่บันทึกทั้งหมด และยังมีโครงการที่ได้รับการอนุมัติโครงการแล้วแต่ยังไม่เบิกจ่ายงบประมาณ จำนวน 1 โครงการ จากสำนักงานภาคตะวันออกเฉียงเหนือ คือ กองทุนสวัสดิการชุมชนตำบลนาข่า จังหวัดขอนแก่น ขอให้เร่งรัดการอนุมัติ/เบิกจ่ายงบประมาณให้กับกองทุนสวัสดิการชุมชนและกลไกสวัสดิการชุมชนทุกโครงการ เพื่อใช้ในการขับเคลื่อนงานตามวัตถุประสงค์ของโครงการ และเป็นไปตามมาตรการที่กำหนด

จากกราฟแสดงข้อมูลพบว่า มีโครงการที่ได้รับการอนุมัติจากงบเพิ่มเติมรอบสอง จำนวน 1,446 โครงการ มีดังนี้

- โครงการที่ใช้ระยะเวลาในการบริหารโครงการตามเกณฑ์ จำนวน 627 โครงการ คิดเป็นร้อยละ 43.36 ของจำนวนโครงการที่บันทึกทั้งหมด
- โครงการที่ใช้ระยะเวลาในการบริหารโครงการมากกว่าเกณฑ์ จำนวน 535 โครงการ คิดเป็นร้อยละ 37 ของจำนวนโครงการที่บันทึกทั้งหมด
- โครงการที่ยังไม่เบิกจ่ายงบประมาณ จำนวน 284 โครงการ คิดเป็นร้อยละ 19.64 ของจำนวนโครงการที่บันทึกทั้งหมด

จากข้อมูลข้างต้นพบว่า สำนักงานภาคเร่งรัดการอนุมัติ/เบิกจ่ายงบประมาณให้กับกองทุนสวัสดิการชุมชนและกลไกสวัสดิการชุมชนทุกโครงการ เพื่อใช้ในการขับเคลื่อนงานตามวัตถุประสงค์ของโครงการ และเป็นไปตามมาตรการที่กำหนด พร้อมนี้หากในกระบวนการดำเนินงานบริหารโครงการพบปัญหา ข้อติดขัด ที่ส่งผลกระทบต่อความล่าช้าให้ประสานมายังฝ่ายเลขานุการ เพื่อออกแบบแนวทางในการดำเนินงานร่วมกันต่อไป

### ระยะเวลาการบริหารโครงการภาพรวม งบเพิ่มเติม รอบสอง



ตารางแสดงผลการสมทบงบประมาณให้กับสมาชิกกองทุนสวัสดิการชุมชนตำบล (รายภาค) ตามลักษณะการสมทบงบประมาณของสมาชิก  
เปรียบเทียบระหว่างจำนวนกองทุน สมาชิก และงบประมาณ ของกองทุนสวัสดิการชุมชนเสนอขอรับรอบแรกและรอบสมทบสองขึ้นไป

ที่	ภาค	อนุมัติรอบแรก (กองทุนใหม่)			อนุมัติรอบสองขึ้นไป				รวมจำนวนทั้งสิ้น		
		จำนวน กองทุน	จำนวน คน	งบประมาณ	คนละ	จำนวน กองทุน	จำนวน คน	งบประมาณ	จำนวน กองทุน	จำนวน คน	งบประมาณ
1	เหนือ	3	827	280,300	50	1	444	22,200.00	311	188,828	43,306,098
					100	4	2,851	285,100.00			
					120	5	3,411	409,320.00			
					160	1	251	40,160.00			
					180	1	621	111,780.00			
					200	26	20,180	4,036,000.00			
					220	2	922	202,840.00			
					239	268	159,321	37,918,398.00			
2	ใต้	3	571	199,900	120	3	285	34,200.00	440	215,632	51,347,722
					200	1	448	89,600.00			
					239	433	214,328	51,024,022			
3	ตะวันออกเฉียงเหนือ	2	648	192,345	239	348	258,701	61,570,838.00	350	259,349	61,763,183
4	กลางและตะวันตก	4	773	278,850	239	143	63,324	15,071,112.00	147	64,097	15,349,962
5	กรุงเทพฯปริมณฑล ตะวันออกเฉียง	2	463	159,400	239	127	82,381	19,606,678.00	129	82,844	19,766,078
<b>รวมทั้งสิ้น</b>		<b>14</b>	<b>3,282</b>	<b>1,110,795</b>	<b>2,545</b>	<b>1,363</b>	<b>807,468</b>	<b>190,422,248</b>	<b>1,377</b>	<b>810,750</b>	<b>191,533,043</b>

จากตารางตารางแสดงผลการสมทบงบประมาณให้กับสมาชิกกองทุนสวัสดิการชุมชนตำบล (รายภาค) ตามลักษณะการสมทบงบประมาณของสมาชิกเปรียบเทียบระหว่างจำนวนกองทุน สมาชิกและงบประมาณ ของกองทุนสวัสดิการชุมชนเสนอขอรับรอบแรกและรอบสมทบสองขึ้นไป มีผลการดำเนินงานและข้อสังเกต ดังนี้

- กองทุนสวัสดิการชุมชนที่ได้รับการสมทบงบประมาณรอบแรกและรอบที่สองขึ้นไป รวมจำนวนทั้งสิ้น 1,377 กองทุน สมาชิก 810,750 คน วงเงินงบประมาณ 191,533,043 บาท แบ่งเป็น กองทุนใหม่ (รอบแรก) จำนวน 14 กองทุน สมาชิก 3,282 คน วงเงินงบประมาณ 1,110,795 บาท และกองทุนรอบที่สองขึ้นไป จำนวน 1,363 กองทุน สมาชิก 807,468 คน วงเงินงบประมาณ 190,422,248 บาท ทั้งนี้ หลักเกณฑ์การสนับสนุนงบประมาณสมทบกองทุนสวัสดิการชุมชนเป็นไปตามประกาศสถาบันสถาบันพัฒนาองค์กรชุมชน (องค์การมหาชน) เรื่อง แนวทางและหลักเกณฑ์การจัดสรรงบประมาณตามโครงการสนับสนุนการจัดสวัสดิการชุมชน ปีงบประมาณ พ.ศ. 2567 ข้อ 11 (1) และ (2)
- จากข้อมูลลักษณะการสมทบของสมาชิกกองทุนสวัสดิการชุมชน จะเห็นได้ว่ามีกองทุนสวัสดิการชุมชนที่ได้รับการสมทบเต็มตามจำนวนที่ประกาศสถาบันฯ กำหนด คือ จำนวน 239 บาท/คน (มาจากงบใช้พลางก่อน จำนวน 165 บาท/คน และงบสมทบเพิ่มเติม รอบสอง 74 บาท) จำนวน 1,319 กองทุน สมาชิก 778,055 คน วงเงินงบประมาณ 185,191,048 บาท และพบว่ามีจำนวนกองทุนที่ได้รับการสมทบน้อยกว่า 239 บาท สูงถึงจำนวน 44 กองทุน สมาชิก 29,413 คน วงเงินงบประมาณ 5,231,200 บาท เนื่องจากสมาชิกกองทุนสมทบเงินเข้ากองทุนสวัสดิการชุมชน จำนวน 50 บาท 100 บาท 120 บาท 160 บาท 180 บาท 200 บาท และ 220 บาท ซึ่งพบในพื้นที่ภาค 2 ภาค ประกอบด้วย (1) ภาคเหนือ จำนวน 41 กองทุน สมาชิก 28,680 คน วงเงินงบประมาณ 5,107,400 บาท (2) ภาคใต้ จำนวน 4 กองทุน สมาชิก 733 คน วงเงินงบประมาณ 123,800 บาท ทั้งนี้ เพื่อเป็นประโยชน์อย่างสูงสุดให้กับสมาชิกกองทุนสวัสดิการชุมชน ให้ได้รับการสมทบงบประมาณจากรัฐบาลจากจำนวนที่อุดหนุนและสร้างการเติบโตให้กับกองทุนสวัสดิการชุมชน ฝ่ายเลขานุการ จึงขอให้สำนักงานภาคทั้ง 2 ภาค ทำความเข้าใจกับกองทุนสวัสดิการชุมชนที่มีการสมทบงบประมาณเข้าน้อยกว่า 365 บาท/คน เพื่อปรับข้อบังคับ/ระเบียบของกองทุนสวัสดิการชุมชน เรื่องการเพิ่มจำนวนเงินสมทบของสมาชิก รวมถึงตรวจสอบกองทุนสวัสดิการอื่นที่รับสมทบจากสมาชิกไม่ถึงวันละบาทและดำเนินการทำแผนการพัฒนาปรับปรุงต่อไป

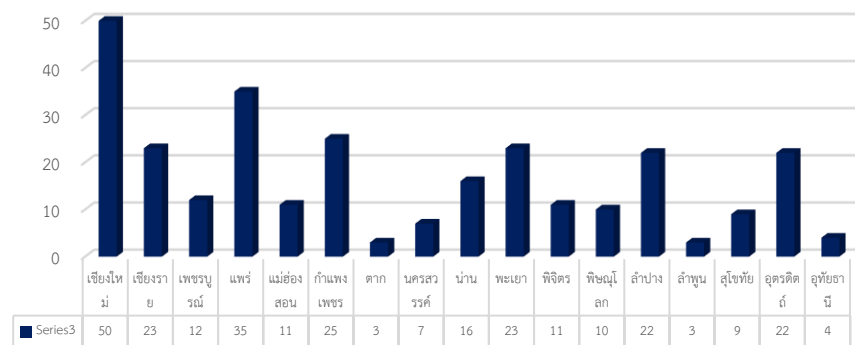
**ผลการขับเคลื่อนงานของกองทุนสวัสดิการชุมชนและขบวนการองค์กรชุมชนที่ได้รับการสนับสนุนภายใต้โครงการสนับสนุนการจัดสวัสดิการชุมชน ปีงบประมาณ พ.ศ. 2567**  
**มีผลการดำเนินงาน ดังนี้**

- 1) การสมทบงบประมาณให้กับกองทุนสวัสดิการชุมชน พบว่าระหว่างเดือนธันวาคม 2566 – สิงหาคม 2567 ที่ผ่านมากองทุนสวัสดิการชุมชนสามารถจัดสวัสดิการดูแลสมาชิกกองทุนสวัสดิการชุมชนและผู้เปราะบางทางสังคมได้ จำนวน 10,325 ราย ข้อมูล แบ่งเป็น สวัสดิการเกี่ยวกับการเจ็บป่วย/รักษาพยาบาล จำนวน 6,339 ราย สวัสดิการสวัสดิการการเสียชีวิต จำนวน 1,770 ราย สวัสดิการผู้สูงอายุ จำนวน 593 ราย สวัสดิการคลอดบุตร จำนวน 769 ราย สวัสดิการคนด้อยโอกาส/คนพิการ จำนวน 467 ราย สวัสดิการเพื่อการศึกษา จำนวน 205 ราย และสวัสดิการอื่นๆ (ช่วยเหลือผู้ประสบภัย พัฒนาอาชีพ ประเพณีวัฒนธรรม) จำนวน 182 ราย (ข้อมูล ณ วันที่ 24 สิงหาคม 2567)
- 2) การจัดสวัสดิการและการพัฒนากองทุน โดยกองทุนสวัสดิการชุมชนทั้ง 733 กองทุน กองทุนสวัสดิการชุมชนได้รับการพัฒนาฟื้นฟู ด้านการสร้างความเข้าใจเรื่องการหลักคิด อุดมการณ์ของงานสวัสดิการชุมชน ระบบการดำเนินงานและการบริหารจัดการที่ดี ส่งผลให้ปัจจุบันมีกองทุนสวัสดิการชุมชนสามารถกลับมาดำเนินงานเป็นปกติพร้อมมีการ Update ข้อมูลในระบบโปรแกรมระบบบูรณาการพื้นที่ปฏิบัติการชุมชนท้องถิ่นจัดการตนเอง (Codi\_Areainterop) และเป็นกองทุนที่จะเสนอขอรับงบประมาณเพื่อสมทบกองทุนสวัสดิการชุมชนในปี 2568 ต่อไป
- 3) กลไกสวัสดิการชุมชนระดับโซน จังหวัด ภาคและชาติ สามารถติดตามสนับสนุนและพัฒนาความเข้มแข็งกองทุนสวัสดิการชุมชนในพื้นที่ ให้กองทุนสวัสดิการสามารถเป็นกลไกสำคัญในการสร้างคุณภาพชีวิตที่ดีให้กับคนในชุมชนและสังคม รวมถึงพิจารณากลั่นกรองกองทุนสวัสดิการชุมชนที่มีความในการเสนอขอรับงบประมาณทั้งจาก พอช. อปท. ฯลฯ และรายงานผลการขับเคลื่อนงานในระดับพื้นที่มายังส่วนกลางได้
- 4) การรับรองคุณภาพกองทุนสวัสดิการชุมชนตำบล ปีงบประมาณ พ.ศ. 2567 มีกองทุนสวัสดิการชุมชนที่ผ่านหลักเกณฑ์ที่กำหนดรวมจำนวนทั้งสิ้น 1,401 กองทุน โดยมีกองทุนที่บันทึกเข้าระบบ Google Form รวมจำนวนทั้งสิ้น 1,580 กองทุน แบ่งเป็น ผ่านเกณฑ์ระดับดีมาก จำนวน 1,043 กองทุน ผ่านเกณฑ์ระดับดี 358 กองทุน และไม่ผ่านตามหลักเกณฑ์ที่กำหนด 179 กองทุน ทั้งนี้ได้รับการรับรองรายชื่อกองทุนสวัสดิการชุมชนที่ผ่านการรับรองคุณภาพ ตามมติที่ประชุมคณะอนุกรรมการสวัสดิการชุมชน ครั้งที่ 2/2567 เมื่อวันที่ 26 สิงหาคม 2567 โดยมีรายละเอียด ดังนี้

ภาค	เป้าหมาย	ผลการดำเนินงาน			รวมจำนวนกองทุนบันทึกข้อมูลใน Google form	จำนวนกองทุนสวัสดิการชุมชนที่เสนอขอรับรองคุณภาพ ปี 2567
		ไม่ผ่านเกณฑ์	ผ่านระดับดี	ผ่านระดับดีมาก		
กทม. - ตะวันออก	164	25	75	88	188	163
กลาง - ตะวันตก	170	0	31	139	170	170
เหนือ	286	11	100	186	297	286
ใต้	252	0	85	167	252	252
ตะวันออกเฉียงเหนือ	532	143	67	463	673	530
<b>รวมทั้งสิ้น</b>	<b>1,404</b>	<b>179</b>	<b>358</b>	<b>1,043</b>	<b>1,580</b>	<b>1,401</b>

## กราฟแสดงสัดส่วนกองทุนสวัสดิการชุมชนที่ได้รับการรับรองคุณภาพ ประจำปีงบประมาณ พ.ศ. 2567 (รายภาค) มีรายละเอียด ดังนี้

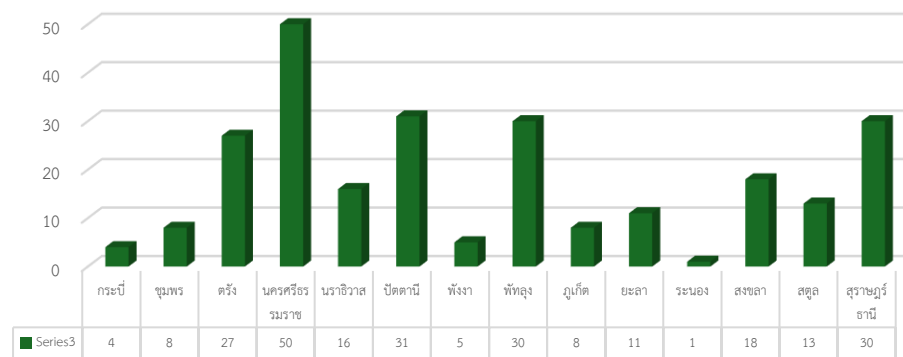
กราฟแสดงสัดส่วนกองทุนสวัสดิการชุมชนที่ผ่านการรับรองคุณภาพของกองทุนสวัสดิการชุมชน (ภาคเหนือ)



จากกราฟแสดงสัดส่วนกองทุนสวัสดิการชุมชนที่ได้รับการรับรองคุณภาพ กองทุนสวัสดิการชุมชนของสำนักงานภาคเหนือ พบว่ามีกองทุนสวัสดิการชุมชนที่ผ่านตามหลักเกณฑ์ที่กำหนด รวมจำนวน 286 กองทุน ครอบคลุม 17 จังหวัด พบว่าจังหวัดที่มีกองทุนผ่านตามหลักเกณฑ์มากที่สุดคือ จังหวัดเชียงใหม่ จำนวน 50 กองทุน คิดเป็นร้อยละ 17.48 รองลงมา คือ จังหวัดแพร่ 35 กองทุน คิดเป็นร้อยละ 12.23 และจังหวัดที่ดำเนินการได้น้อยที่สุด จำนวน 2 จังหวัด คือจังหวัดตากและลำพูน จังหวัดละ 3 กองทุน

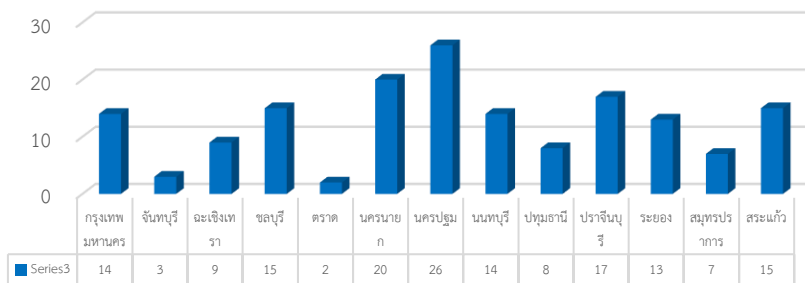
จากกราฟแสดงสัดส่วนกองทุนสวัสดิการชุมชนที่ได้รับการรับรองคุณภาพกองทุนสวัสดิการชุมชนของสำนักงานภาคใต้ พบว่ามีกองทุนสวัสดิการชุมชนที่ผ่านตามหลักเกณฑ์ที่กำหนด รวมจำนวน 252 กองทุน ครอบคลุม 14 จังหวัด พบว่าจังหวัดที่มีกองทุนผ่านตามหลักเกณฑ์มากที่สุดคือ จังหวัดนครราชสีมา จำนวน 50 กองทุน คิดเป็นร้อยละ 19.84 รองลงมา คือ จังหวัดปัตตานี 31 กองทุน คิดเป็นร้อยละ 10.31 และจังหวัดที่ดำเนินการได้น้อยที่สุด คือจังหวัดระนอง เพียง 1 กองทุน

กราฟแสดงสัดส่วนกองทุนสวัสดิการชุมชนที่ผ่านการรับรองคุณภาพของกองทุนสวัสดิการชุมชน (ภาคใต้)



จากกราฟแสดงสัดส่วนกองทุนสวัสดิการชุมชนที่ได้รับการรับรองคุณภาพกองทุนสวัสดิการชุมชนของสำนักงานภาคกรุงเทพฯ ปริมณฑลและตะวันออก พบว่ามีกองทุนสวัสดิการชุมชนที่ผ่านตามหลักเกณฑ์ที่กำหนด รวมจำนวน 163 กองทุน ครอบคลุม 13 จังหวัด พบว่าจังหวัดที่มีกองทุนผ่านตามหลักเกณฑ์มากที่สุดคือ จังหวัดนครปฐม จำนวน 26 กองทุน คิดเป็นร้อยละ 15.95 รองลงมา คือ จังหวัดนราธิวาส 34 กองทุน คิดเป็นร้อยละ 12.26 และจังหวัดที่ดำเนินการได้น้อยที่สุดคือจังหวัดจันทบุรี จำนวน 3 กองทุน

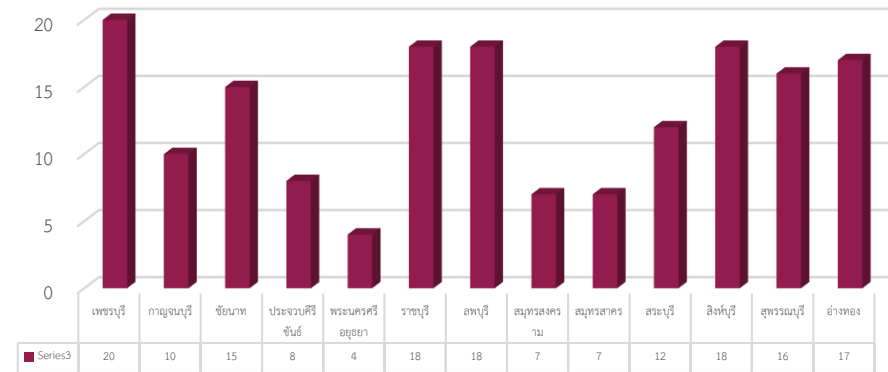
กราฟแสดงสัดส่วนกองทุนสวัสดิการชุมชนที่ผ่านการรับรองคุณภาพ (ภาคกรุงเทพฯ ปริมณฑลและตะวันออก)



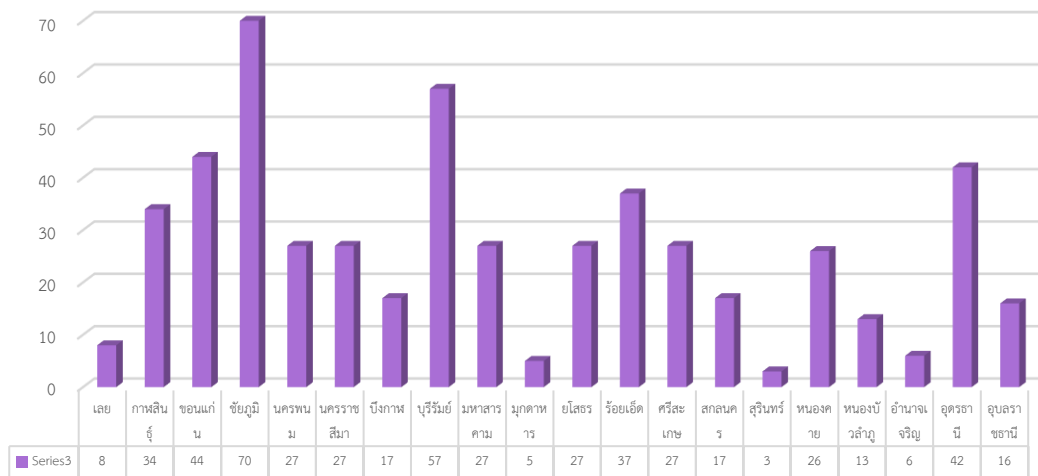
กราฟแสดงสัดส่วนกองทุนสวัสดิการชุมชนที่ได้รับการรับรองคุณภาพ ประจำปีงบประมาณ พ.ศ. 2567 (รายภาค) มีรายละเอียด ดังนี้

จากกราฟแสดงสัดส่วนกองทุนสวัสดิการชุมชนที่ได้รับการรับรองคุณภาพกองทุนสวัสดิการชุมชนของสำนักงานภาคกลางและตะวันตก พบว่ามีกองทุนสวัสดิการชุมชนที่ผ่านตามหลักเกณฑ์ที่กำหนด รวมจำนวน 170 กองทุน ครอบคลุม 13 จังหวัด พบว่าจังหวัดที่มีกองทุนผ่านตามหลักเกณฑ์มากที่สุดคือ จังหวัดเพชรบุรี จำนวน 20 กองทุน คิดเป็นร้อยละ 11.76 รองลงมา คือ จังหวัดราชบุรี ลพบุรีและสิงห์บุรี จำนวน 18 กองทุน คิดเป็นร้อยละ 10.58 และจังหวัดที่ดำเนินการได้น้อยที่สุด คือจังหวัดพระนครศรีอยุธยา จำนวน 4 กองทุน

กราฟแสดงสัดส่วนกองทุนสวัสดิการชุมชนที่ผ่านการรับรองคุณภาพ (ภาคกลางและตะวันตก)



กราฟแสดงสัดส่วนกองทุนสวัสดิการชุมชนที่ผ่านการรับรองคุณภาพ (ภาคตะวันออกเฉียงเหนือ)



จากกราฟแสดงสัดส่วนกองทุนสวัสดิการชุมชนที่ได้รับการรับรองคุณภาพกองทุนสวัสดิการชุมชนของสำนักงานภาคกลางและตะวันตก พบว่ามีกองทุนสวัสดิการชุมชนที่ผ่านตามหลักเกณฑ์ที่กำหนด รวมจำนวน 530 กองทุน ครอบคลุม 20 จังหวัด พบว่าจังหวัดที่มีกองทุนผ่านตามหลักเกณฑ์มากที่สุดคือ จังหวัดชัยภูมิ จำนวน 70 กองทุน คิดเป็นร้อยละ 13.20 รองลงมา คือ จังหวัดบุรีรัมย์ จำนวน 57 กองทุน คิดเป็นร้อยละ 10.75 และจังหวัดที่ดำเนินการได้น้อยที่สุด คือจังหวัดสุรินทร์ จำนวน 3 กองทุน

5) การรับรองมาตรฐานกองทุนสวัสดิการชุมชน ประจำปีงบประมาณ พ.ศ. 2567 มีกองทุนสวัสดิการชุมชนที่ผ่านตามหลักเกณฑ์กำหนด รวมจำนวน 2,576 กองทุน แบ่งเป็น แบ่งเป็น (1) ติดตามกองทุนเดิมที่เคยรายงานต่อ ก.พ.ร. ในปีงบประมาณ พ.ศ. 2566 จำนวน 1,005 กองทุน และ (2) ติดตามกองทุนใหม่ยังไม่เคยรายงานต่อ ก.พ.ร. จำนวน 1,571 กองทุน ทั้งนี้ ได้รับการรับรองรายชื่อกองทุนสวัสดิการชุมชนที่ผ่านการรับรองคุณภาพ ตามมติที่ประชุมคณะกรรมการสวัสดิการชุมชน ครั้งที่ 2/2567 เมื่อวันที่ 26 สิงหาคม 2567 โดยมีรายละเอียด ดังนี้

ที่	ภาค	เป้าหมาย			ผลการดำเนินงาน (กองทุน)				รวมทั้งสิ้น (กองทุน)		
		กองทุน (ใหม่)	ติดตาม กท. (เดิม)	รวม กองทุน เป้าหมาย	กองทุน (ใหม่)		ติดตามกองทุน (เดิม)		บันทึกเข้าระบบ	ผ่านเกณฑ์	ไม่ผ่าน
					บันทึกเข้าระบบ	ผ่านเกณฑ์	บันทึกเข้าระบบ	ผ่านเกณฑ์			
1.	เหนือ	286	205	491	304	291	205	205	509	496	13
2.	ตะวันออกเฉียงเหนือ	532	381	913	723	648	381	381	1,104	1,029	381
3.	กลางและตะวันตก	170	122	292	213	170	122	122	335	292	43
4.	กทม. - ตะวันออก	164	117	281	188	173	117	117	305	290	15
5.	ใต้	252	180	432	414	289	180	180	594	469	125
รวมทั้งสิ้น		1,404	1,005	2,409	1,842	1,571	1,005	1,005	2,847	2,576	271

6) การส่งเสริมการใช้งานโปรแกรมบริหารการเงินและบัญชีกองทุนสวัสดิการชุมชน (Codi\_SWF) ได้ดำเนินการอบรมการใช้งานโปรแกรมฯ 3 ภาค ประกอบด้วย ภาคตะวันออกเฉียงเหนือ ภาคกลางและตะวันตก และภาคกรุงเทพฯปริมณฑลและตะวันออก จากการอบรมสามารถสร้าง ครู ก ที่สามารถไปขยายการอบรมให้กับกองทุนสวัสดิการชุมชนในพื้นที่ได้ จำนวน 61 คน และครู ข มากกว่า 211 คน ปัจจุบันมีกองทุนสวัสดิการชุมชนเปิดใช้งานโปรแกรมฯ จำนวน 2,947 กองทุน ทั้งนี้ ไน้ไตรมาสสุดท้ายจะดำเนินการอบรมการใช้งานโปรแกรมฯ ให้กับขบวนสวัสดิการชุมชนระดับจังหวัด/โซน ของภาคเหนือ และภาคใต้ต่อไป

7) การส่งเสริมและยกระดับกองทุนสวัสดิการชุมชนเป็นพื้นที่ต้นแบบศูนย์ช่วยเหลือสังคม (ภาคประชาชน) มีกองทุนสวัสดิการรวมทั้งสิ้น 40 ตำบล 10 จังหวัด ครอบคลุม 3 ภาค คือ ภาคตะวันออกเฉียงเหนือ ภาคใต้ และกรุงเทพฯ ปริมณฑลและตะวันออก ฯลฯ

8) การสร้างพื้นที่ในการรับรู้งานสวัสดิการชุมชนในพื้นที่สาธารณะ โดยการจัดสมาชิกสวัสดิการชุมชนระดับภาค 5 ภาค ครอบคลุม 5 ภาค จากการจัดงานมีผู้เข้าร่วมมากกว่า 2,000 คน มาจาก ผู้แทนเครือข่ายสวัสดิการชุมชนทั้ง 60 จังหวัดใน 4 ภาค ผู้แทนหน่วยงานภาคี (พมจ. อบจ. อปท.) ภาควิชาการ และฝ่ายการเมืองและฝ่ายนิติบัญญัติ ผลจากการจัดงานเห็นถึงพลังของพี่น้องขบวนสวัสดิการชุมชน สร้างความรู้ฐานสวัสดิการชุมชนในพื้นที่สาธารณะและต่อหน่วยงานภาคีทั้งภาครัฐ ภาคเอกชน ภาคประชาสังคม และระดับนโยบาย ฯลฯ และการยกระดับงานสวัสดิการชุมชนสู่การยกระดับงานสวัสดิการชุมชนเป็นองค์กรทางสังคมและส่งผลกระทบต่อความเชื่อมั่นและความร่วมมือกับหน่วยงานราชการและอื่นๆ ในการสนับสนุนงานสวัสดิการชุมชนในพื้นที่