

สถานะการสนับสนุนงบประมาณโครงการพัฒนาที่อยู่อาศัยชุมชนริมคลอง ลาดพร้าวและคลองเปรมประชากร (สิ้นเดือนกรกฎาคม 2567)

ข้อมูล ณ 30 ก.ย. 66



คลองลาดพร้าว

44 โครงการ

3,781 ครัวเรือน

อนุมัติ 608.35 ลบ.

เบิกจ่าย 584.25 ลบ.

คงเหลือ 24.10 ลบ.

ผลการดำเนินงาน ณ ก.ค.67

ไตรมาส	อนุมัติ		เบิกจ่าย (บาท)
	ครัวเรือน	จำนวนเงิน (บาท)	
1	-	-	1,422,646
2	-	144,000	-
3	19	3,441,100	36,000
4	-	-	427,100
รวม	19	3,585,100	1,885,746

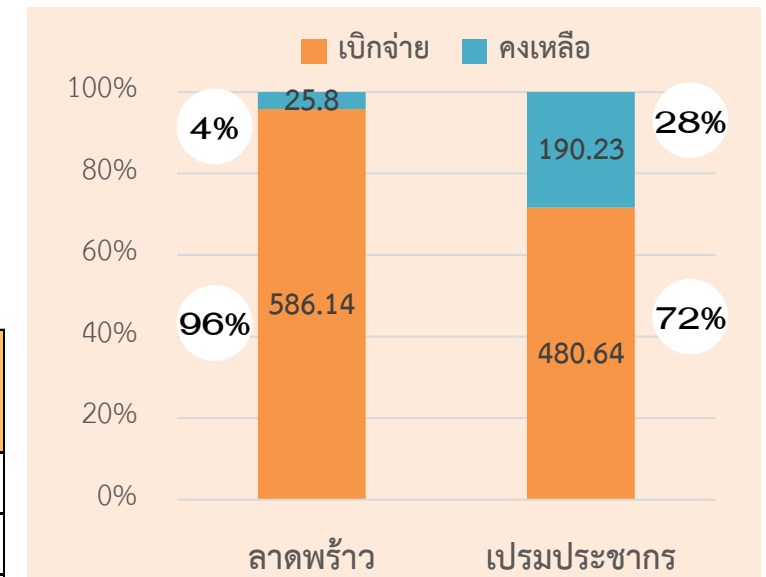
ผลการดำเนินงานสะสม

คลองลาดพร้าว 44 โครงการ **3,800** ครัวเรือน

- อนุมัติ 611.94 ลบ.

- เบิกจ่าย 586.14 ลบ.

- คงเหลือ 25.80 ลบ.



คลองเปรมประชากร

33 โครงการ

4,068 ครัวเรือน

อนุมัติ 653.02 ลบ.

เบิกจ่าย 448.07 ลบ.

คงเหลือ 204.95 ลบ.

ไตรมาส	อนุมัติ		เบิกจ่าย (บาท)
	ครัวเรือน	จำนวนเงิน (บาท)	
1	-	-	6,478,865
2	17	7,549,750	21,392,050
3	53	9,253,500	3,659,375
4	-	1,044,000	1,044,000
รวม	70	17,847,250	32,574,290

คลองเปรมประชากร คืบหน้าครัวเรือนบางส่วน 16 ครัวเรือน

คลองเปรมประชากร 33 โครงการ **4,122** ครัวเรือน

- อนุมัติ 670.87 ลบ.

- เบิกจ่าย 480.64 ลบ.

- คงเหลือ 190.23 ลบ.

สถานการณ์สนับสนุนงบประมาณโครงการพัฒนาที่อยู่อาศัยชุมชนริมคลอง ลาดพร้าวและคลองเปรมประชากร (สิ้นเดือนกรกฎาคม 2567)

ผลการอนุมัติโครงการและงบประมาณ ณ ก.ค.67

คลองลาดพร้าว

ลำดับ	องค์กรผู้เสนอ	เขต	การประชุม	ครั้งที่	วันที่ประชุม	วันที่อนุมัติ	ไตรมาส	ครัวเรือน	จำนวนเงิน	งบปี พ.ศ.	
1	ลาดพร้าว 80	ห้วยขวาง	อนุกรรมการคลองฯ	1/2567	29-ม.ค.-67	5-ก.พ.-67	2	-	108,000	2561	ค่าเช่าบ้านเพิ่มเติม
2	หลังสมาคมร.ไทย-ญี่ปุ่น	ห้วยขวาง	อนุกรรมการคลองฯ	1/2567	29-ม.ค.-67	5-ก.พ.-67	2	-	36,000	2561	ค่าเช่าบ้านเพิ่มเติม
3	สหกรณ์เคหสถานบ้านมั่นคงเพิ่มทรัพย์สินสมบุญ จำกัด	สายไหม	อนุกรรมการคลองฯ	2/2567	20-พ.ค.-67	27-พ.ค.-67	3	19	3,122,000	2560	งบอุดหนุน
4	หลังสมาคมร.ไทย-ญี่ปุ่น	ห้วยขวาง	อนุกรรมการบ้านมั่นคงฯ	3/2567	30-เม.ย.-67	9-พ.ค.-67	3	-	319,100	บมค.	สาธารณูปโภคเพิ่มเติม
รวม								19	3,585,100		

คลองเปรมประชากร

ลำดับ	องค์กรผู้เสนอ	เขต	การประชุม	ครั้งที่	วันที่ประชุม	วันที่อนุมัติ	ไตรมาส	ครัวเรือน	จำนวนเงิน	งบปี พ.ศ.	
1	อยู่ดีมีสุขร่วมใจ	หลักสี่	อนุกรรมการคลองฯ	3/2566	26-ธ.ค.-66	9-ม.ค.-67	2	-	1,927,250	2563	งบอุดหนุน
2	ประชากร 4	ดอนเมือง	อนุกรรมการคลองฯ	3/2566	26-ธ.ค.-66	9-ม.ค.-67	2	17	2,541,500	2564	งบอุดหนุน
3	สหกรณ์เคหสถานบ้านมั่นคงชุมชนวัดรังสิต จำกัด	ปทุมธานี	-	-	-	10-ม.ค.-67	2	-	828,000	บมค.	ค่าเช่าบ้านเพิ่มเติม
4	สหกรณ์เคหสถานศิษย์หลวงปู่ขาว จำกัด	หลักสี่	อนุกรรมการคลองฯ	1/2567	29-ม.ค.-67	5-ก.พ.-67	2	-	693,000	2563	ค่าเช่าบ้านเพิ่มเติม
5	สหกรณ์เคหสถานतालकुम्भरुणทรัพย์ จำกัด	ดอนเมือง	อนุกรรมการคลองฯ	1/2567	29-ม.ค.-67	5-ก.พ.-67	2	-	255,000	2563	ค่าเช่าบ้านเพิ่มเติม
6	สหกรณ์เคหสถานชุมชนประชากร 3 จำกัด	ดอนเมือง	อนุกรรมการคลองฯ	1/2567	29-ม.ค.-67	5-ก.พ.-67	2	-	1,107,000	2563	งบสพ.
7	สหกรณ์เคหสถานชุมชนร่วมพัฒนา จำกัด	หลักสี่	-	-	-	27-มี.ค.-67	2	-	198,000	บมค.	ค่าเช่าบ้านเพิ่มเติม
8	สหกรณ์เคหสถานบ้านมั่นคงชุมชนวัดรังสิต จำกัด	ปทุมธานี	อนุกรรมการคลองฯ	2/2567	20-พ.ค.-67	27-พ.ค.-67	3	-	400,000	2561	ช่วยเหลือ
9	สหกรณ์เคหสถานศิษย์หลวงปู่ขาว จำกัด	หลักสี่	อนุกรรมการคลองฯ	2/2567	20-พ.ค.-67	27-พ.ค.-67	3	-	930,000	2563	ค่าเช่าบ้านเพิ่มเติม
10	สหกรณ์เคหสถานतालकुम्भरुणทรัพย์ จำกัด	ดอนเมือง	อนุกรรมการคลองฯ	2/2567	20-พ.ค.-67	27-พ.ค.-67	3	53	7,923,500	2564	งบอุดหนุน
11	กลุ่มพัฒนากรุงเทพ-สวนผัก		-	-	-	3-ก.ค.-67	4	-	1,044,000	บมค.	ไฟไหม้ไล้รื้อ
รวม								70	17,847,250		

สถานการณ์สนับสนุนงบประมาณโครงการพัฒนาที่อยู่อาศัยชุมชนริมคลอง ลาดพร้าวและคลองเปรมประชากร (สิ้นเดือนกรกฎาคม 2567)

ผลการเบิกจ่ายงบประมาณ ณ ก.ค.67

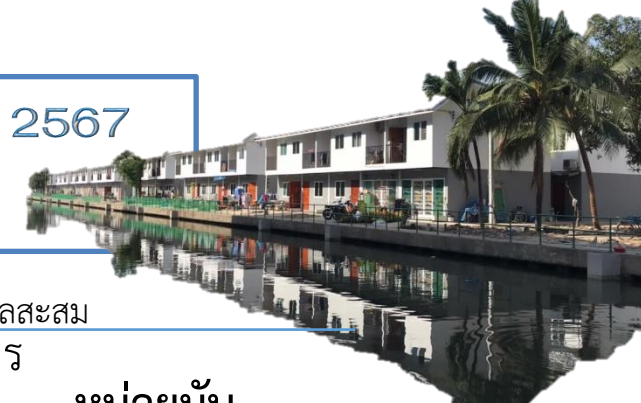
คลองลาดพร้าว

ลำดับ	องค์กรผู้เสนอ	เขต	ไตรมาส	จำนวนเงิน	งบปี พ.ศ.	
1	สหกรณ์เคหสถานบ้านเราสายไหม 50 จำกัด	คลองสามวา	1	1,422,646	2560	งบอุดหนุน
2	กลุ่มออมทรัพย์หลังสมาคมโรงเรียนไทย-ญี่ปุ่น	ห้วยขวาง	3	36,000	2561	ค่าเช่าบ้านเพิ่มเติม
3	กลุ่มออมทรัพย์หลังสมาคมโรงเรียนไทย-ญี่ปุ่น	ห้วยขวาง	4	319,100	บมค.	สาธารณูปโภคเพิ่มเติม
4	กลุ่มออมทรัพย์ชุมชนลาดพร้าว 80	ห้วยขวาง	4	108,000	2561	ค่าเช่าบ้านเพิ่มเติม
รวม				1,885,746		

คลองเปรมประชากร

ลำดับ	องค์กรผู้เสนอ	เขต	ไตรมาส	จำนวนเงิน	งบปี พ.ศ.	
1	สหกรณ์เคหสถานบ้านเราสายไหม 50 จำกัด	คลองสามวา	1	175,596	2563	งบอุดหนุน
2	สหกรณ์เคหสถานบ้านเราสายไหม 50 จำกัด	คลองสามวา	1	479,394	2561	งบอุดหนุน
3	สหกรณ์เคหสถานชุมชนมิตรประชาพัฒนา จำกัด	หลักสี่	1	2,739,975	2563	งบอุดหนุน
4	สหกรณ์เคหสถานชุมชนมิตรประชาพัฒนา จำกัด	หลักสี่	1	935,150	2563	งบอุดหนุน
5	สหกรณ์เคหสถานคลองเปรมประชาพัฒนา จำกัด	หลักสี่	1	1,825,000	2563	งบอุดหนุน
6	สหกรณ์เคหสถานคลองเปรมประชาพัฒนา จำกัด	หลักสี่	1	323,750	2563	งบอุดหนุน
7	สหกรณ์เคหสถานวัดดอนเมืองตันเหนือ จำกัด	ดอนเมือง	2	8,418,650	2563	งบอุดหนุน
8	สหกรณ์เคหสถานชุมชนปุ่เจ้าสมิงพรายสะพานปูน ดอนเมือง	หลักสี่	2	1,838,250	2563	งบอุดหนุน
9	สหกรณ์เคหสถานแจ้งวัฒนะ5 จำกัด	หลักสี่	2	3,398,650	2563	งบอุดหนุน
10	สหกรณ์เคหสถานประชากร 3 จำกัด	ดอนเมือง	2	4,639,000	2563	งบอุดหนุน
11	สหกรณ์เคหสถานศิษย์หลวงปู่ขาว จำกัด	หลักสี่	2	1,051,000	2563	งบอุดหนุน
12	สหกรณ์เคหสถานพัฒนา 99 มีสุขร่วมใจ จำกัด	หลักสี่	2	525,500	2563	งบอุดหนุน
13	สหกรณ์เคหสถานบ้านมั่นคงชุมชนวัดรังสิต จำกัด	ปทุมธานี	2	828,000	บมค.	ค่าเช่าบ้านเพิ่มเติม
14	สหกรณ์เคหสถานศิษย์หลวงปู่ขาว จำกัด	หลักสี่	2	693,000	2563	ค่าเช่าบ้านเพิ่มเติม
15	สหกรณ์เคหสถานร่วมพัฒนา จำกัด	หลักสี่	3	198,000	บมค.	ค่าเช่าบ้านเพิ่มเติม
16	สหกรณ์เคหสถานตาลคู่สมบูรณ์ทรัพย์ จำกัด	ดอนเมือง	3	255,000	2563	ค่าเช่าบ้านเพิ่มเติม
17	เครือข่ายพัฒนาชุมชนและสิ่งแวดล้อมคูคลอง		3	769,375		บริหารภาคี
18	สหกรณ์เคหสถานประชากร 3 จำกัด	ดอนเมือง	3	1,107,000	2563	สผ.
19	สหกรณ์เคหสถานบ้านมั่นคงชุมชนวัดรังสิต จำกัด	ปทุมธานี	3	400,000	2561	ช่วยเหลือ
20	สหกรณ์เคหสถานศิษย์หลวงปู่ขาว จำกัด	หลักสี่	3	930,000	2563	ค่าเช่าบ้านเพิ่มเติม
21	กลุ่มพัฒนากรุงเทพ-สวนผัก		4	1,044,000	บมค.	ไฟไหม้โลรี
รวม				32,574,290		

แบบรายงานสถิติการให้บริการของสำนักพัฒนาที่อยู่อาศัยชุมชนริมคลอง ประจำปี 2567
เดือนตุลาคม 2566 ถึงปัจจุบัน (กรกฎาคม 2567)



ลำดับ	การสนับสนุนและงานบริการ	จำนวนการให้บริการ		หน่วยนับ
		ลาดพร้าว	เปรมประชากร	
1	การสร้างการรับรู้และความเข้าใจโครงการ	-	-	ชุมชน
2	การทบทวนชุมชน/ครัวเรือน และรับรองสิทธิผู้เข้าร่วมโครงการ	-	-	ชุมชน
3	การจัดตั้งสหกรณ์เพื่อบริหารโครงการและงบประมาณ	-	-	สหกรณ์
4	การดำเนินการรังวัดที่ดินและจัดเช่าที่ดิน	-	1	สหกรณ์
5	การออกแบบวางผังชุมชนใหม่ และขออนุญาตก่อสร้าง	-	-	สหกรณ์
6	การอนุมัติโครงการและงบประมาณ	19/3.59	70/17.85	ครัวเรือน/ ล้านบาท
7	การเบิกจ่ายงบประมาณเพื่อดำเนินโครงการ	1.89	32.57	ล้านบาท
8	การรื้อย้ายบ้านเดิม	-	312	หลัง
9	การก่อสร้างตามแบบ/ผัง ที่ออกแบบร่วมกับชุมชน (สร้างบ้านแล้วเสร็จ)	82	316	ครัวเรือน
10	การสนับสนุนชุมชนเข้มแข็งและพัฒนาคุณภาพชีวิต	-	3	ชุมชน

ผลสะสม

