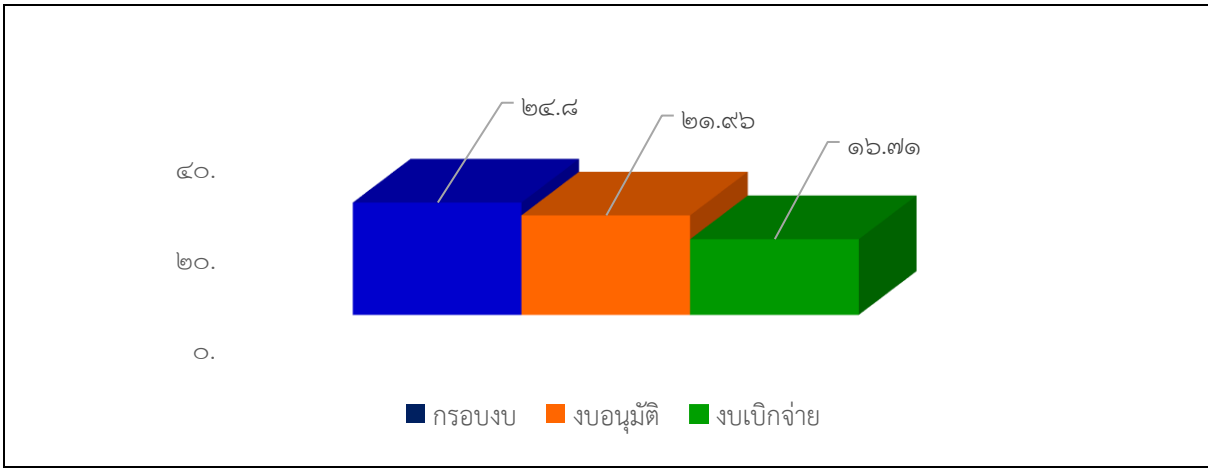


รายงานสถานะโครงการเสริมสร้างขีดความสามารถของชุมชน ปีงบประมาณ พ.ศ. ๒๕๖๗

ณ ไตรมาส ๓ (เมษายน - มิถุนายน ๒๕๖๗)

สถาบันพัฒนาองค์กรชุมชน (องค์การมหาชน) มีจุดมุ่งหมายในการเสริมสร้างความเข้มแข็งขององค์กรชุมชน โดยกำหนดแนวทาง หลักเกณฑ์ และงบประมาณในการสนับสนุนพื้นที่ตั้งแต่ในระดับครัวเรือน ตำบล/เมือง จังหวัด ภาค และระดับชาติ ภายใต้โครงการและกรอบงบประมาณที่ได้รับการจัดสรรจากรัฐบาล และแผนปฏิบัติการประจำปี ที่มุ่งเน้นการบริหารจัดการร่วมกับขบวนองค์กรชุมชนทุกประเด็นงานในการออกแบบและขับเคลื่อนงานพัฒนาเพื่อสร้างพื้นที่รูปธรรม รวมทั้งเชื่อมโยงและบูรณาการความร่วมมือระหว่างชุมชน หน่วยงานและภาคีพัฒนาในพื้นที่ ภายใต้โครงการเสริมสร้างขีดความสามารถของชุมชน ปี ๒๕๖๗ โดยมีผลการดำเนินงาน ณ เดือนมิถุนายน ๒๕๖๗ ดังนี้

รายการ	ผลการดำเนินงาน ณ เดือนมิถุนายน ๒๕๖๗
	โครงการเสริมสร้างขีดความสามารถของชุมชน ปี ๒๕๖๗
๑. กรอบงบประมาณ (ล้านบาท)	๒๔.๘๐
๒. ผลการอนุมัติ	
๒.๑ จำนวนโครงการ	๘๙
- โครงการระดับภาค/ชาติ	-
- โครงการระดับกลุ่มจังหวัด/เขต	๑๐
- โครงการระดับจังหวัด	๗๗
- โครงการระดับตำบล	-
- สนับสนุนการประชุมสภาองค์กรชุมชนระดับชาติ	๑
- งบประมาณเพื่อการบริหารโครงการ	๑
๒.๒ จำนวนงบอนุมัติ (ล้านบาท)/(ร้อยละของกรอบ)	๒๑.๙๖ (๘๘.๕๔%)
๓. ผลการเบิกจ่ายงบประมาณ	
๓.๑ งบเบิกจ่าย (ล้านบาท)	๑๖.๗๑
๓.๒ ร้อยละเบิกจ่ายจากงบอนุมัติ	๗๖.๐๙
๓.๓ งบประมาณคงเหลือที่ยังไม่เบิกจ่าย (ล้านบาท)	๕.๒๕
๔. จำนวนโครงการที่บันทึกในระบบโปรแกรม CODI PM/ ร้อยละของโครงการที่อนุมัติ	๘๙ (๑๐๐%)
๕. งบประมาณคงเหลือที่ยังไม่อนุมัติ (ล้านบาท)	๒.๘๔



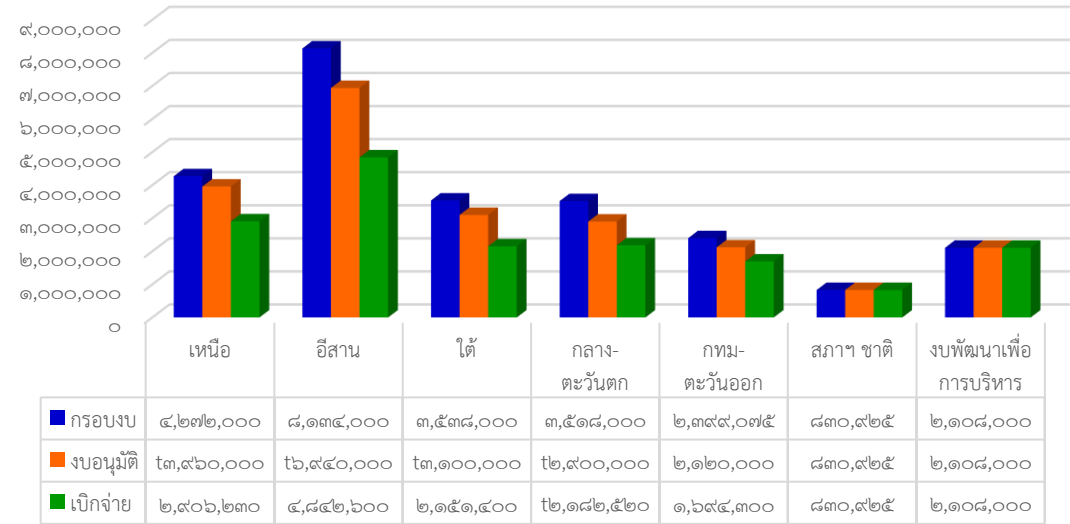
โครงการเสริมสร้างขีดความสามารถของชุมชน ปี ๒๕๖๗ งบประมาณประมาณ ๒๔.๘๐ ล้านบาท มีการดำเนินงาน ณ เดือนมิถุนายน ๒๕๖๗ ดังนี้

๑. จำนวนโครงการและงบประมาณที่มีการอนุมัติ ให้แก่ชุมชน/เครือข่าย/ภาคี ๘๘ โครงการ วงเงิน ๒๑.๙๖ ล้านบาท คิดเป็นร้อยละ ๘๘.๕๔ ของงบประมาณที่ได้รับการจัดสรร

๒. การบันทึกข้อมูลในระบบโปรแกรม CODI - PM พบว่า มีการอนุมัติโครงการในระบบโปรแกรม CODI - PM จำนวน ๘๘ โครงการ คิดเป็นร้อยละ ๑๐๐ ของจำนวนโครงการอนุมัติ

๓. จำนวนงบประมาณที่มีการเบิกจ่าย ๑๖.๗๑ ล้านบาท คิดเป็นร้อยละ ๗๖.๐๙ ของงบอนุมัติ เงื่อนไขการเบิกจ่ายงบประมาณ กำหนดให้มีการเบิกจ่ายงบประมาณงวดแรก ภายใน ๖๐ วัน นับจากวันที่ได้รับอนุมัติโครงการ ทั้งนี้ เนื่องจากโครงการเสริมสร้างขีดความสามารถของชุมชน ปี ๒๕๖๗ ได้จัดสรรงบประมาณเพิ่มเติมให้สำนักงานภาค จำนวนรวม ๒,๘๔๑,๐๗๕ บาท ดังนั้น เพื่อให้เป็นไปตามกระบวนการพัฒนาและบริหารจัดการโครงการ **จึงขอให้สำนักงานภาค เร่งรัดการอนุมัติโครงการ และเบิกจ่ายงบประมาณงวดแรกให้แล้วเสร็จภายในเดือนกรกฎาคม ๒๕๖๗** พร้อมทั้งจัดส่งบันทึกการอนุมัติโครงการและงบประมาณ ให้สำนักยุทธศาสตร์นโยบายและแผน ในฐานะเลขานุการโครงการเสริมสร้างขีดความสามารถของชุมชน ปีงบประมาณ พ.ศ. ๒๕๖๗ เพื่อใช้เป็นข้อมูลประกอบการรายงานผลต่อผู้ที่เกี่ยวข้อง

โครงการเสริมสร้างฯ ปี ๒๕๖๗ ณ เดือนมิถุนายน ๒๕๖๗



ที่	ภาค	กรอบงบ (บาท)	เสนอ ผอ.อนุมัติ							งบคงเหลือที่ยังไม่อนุมัติ (บาท)	การเบิกจ่าย (ข้อมูลจากรายงาน R๐๗)			ข้อมูลบันทึกในโปรแกรม CODI PM (R๐๑)	
			จน.โครงการ	ภาค/ชาติ	กลุ่มจังหวัด/เขต	จังหวัด	ผู้รับประโยชน์ (ตำบล)	งบอนุมัติ (บาท)	ร้อยละงบอนุมัติ		งบเบิกจ่าย (บาท)	งบคงเหลือ (บาท)	ร้อยละเบิกจ่าย	จน.โครงการ	งบอนุมัติ (บาท)
๑	เหนือ	๔,๒๗๒,๐๐๐	๑๗	-	-	๑๗	๒๐๐	๓,๙๖๐,๐๐๐	๙๒.๗๐	๓๑๒,๐๐๐	๒,๙๐๖,๒๓๐	๑,๐๕๓,๗๗๐	๗๓.๓๙	๑๗	๓,๙๖๐,๐๐๐
๒	ตะวันออกเฉียงเหนือ	๘,๑๓๔,๐๐๐	๓๐	-	๑๐	๒๐	๖๑๐	๖,๙๔๐,๐๐๐	๘๕.๓๒	๑,๑๙๔,๐๐๐	๔,๘๔๒,๖๐๐	๒,๐๙๗,๔๐๐	๖๙.๗๘	๓๐	๖,๙๔๐,๐๐๐
๓	ใต้	๓,๕๓๘,๐๐๐	๑๔	-	-	๑๔	๒๖๐	๓,๑๐๐,๐๐๐	๘๗.๖๒	๔๓๘,๐๐๐	๒,๑๕๑,๔๐๐	๙๔๘,๖๐๐	๖๙.๔๐	๑๔	๓,๑๐๐,๐๐๐
๔	กลางและตะวันตก	๓,๕๑๘,๐๐๐	๑๓	-	-	๑๓	๒๔๐	๒,๙๐๐,๐๐๐	๘๒.๔๓	๖๑๘,๐๐๐	๒,๑๘๒,๕๒๐	๗๑๗,๔๘๐	๗๕.๒๖	๑๓	๒,๙๐๐,๐๐๐
๕	กทม.ปริมณฑลตะวันออก	๒,๓๙๙,๐๗๕	๑๓	-	-	๑๓	๒๑๗	๒,๑๒๐,๐๐๐	๘๘.๓๗	๒๗๙,๐๗๕	๑,๖๙๔,๓๐๐	๔๒๕,๗๐๐	๗๙.๙๒	๑๓	๒,๑๒๐,๐๐๐
๖	ประชุมและกลไกสภาระดับชาติ	๘๓๐,๙๒๕	๑	๑	-	-	-	๘๓๐,๙๒๕	๑๐๐.๐๐	-	๘๓๐,๙๒๕	-	๑๐๐	๑	๘๓๐,๙๒๕
๗	งพัฒนาเพื่อการบริหารโครงการ	๒,๑๐๘,๐๐๐	๑	-	-	-	-	๒,๑๐๘,๐๐๐	๑๐๐.๐๐	-	๒,๑๐๘,๐๐๐	-	๑๐๐	๑	๒,๑๐๘,๐๐๐
	รวม	๒๔,๘๐๐,๐๐๐	๘๘	๑	๑๐	๗๗	๑,๕๒๗	๒๑,๙๕๘,๙๒๕	๘๘.๕๔	๒,๘๔๑,๐๗๕	๑๖,๗๑๕,๙๗๕	๕,๒๔๒,๙๕๐	๗๖.๐๙	๘๘	๒๑,๙๕๘,๙๒๕

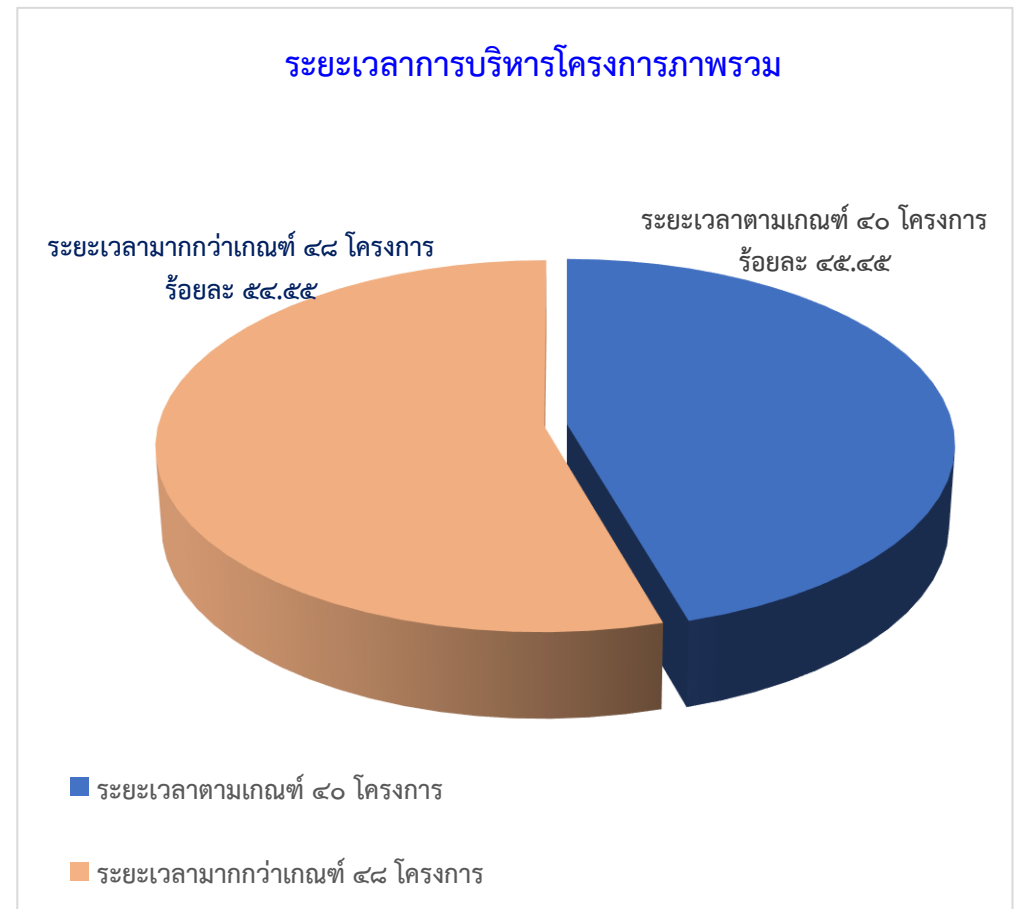
○ การบันทึกข้อมูลในระบบโปรแกรม CODI - PM จากการตรวจทานข้อมูลโครงการเสริมสร้างฯ ปีงบประมาณ ๒๕๖๗ ในภาพรวมได้มีการบันทึกข้อมูลในระบบฐานข้อมูล ซึ่งประกอบด้วย ข้อมูลโครงการ องค์กร และการแนบไฟล์เอกสาร จากจำนวนโครงการทั้งหมด ๘๘ โครงการ ของ ๕ ภาค และส่วนกลาง (ไม่รวมงบประมาณเพื่อการบริหารโครงการ) พบว่ามีการบันทึกข้อมูลจำนวน ๘๘ โครงการ และข้อมูลมีความครบถ้วนเฉลี่ยร้อยละ ๙๑.๓๘ ทั้งนี้ ขอให้สำนักงานภาคตรวจสอบความถูกต้อง และแนบเอกสาร รายละเอียดตามที่ กำหนด ซึ่งข้อมูลที่ได้มีการบันทึกในระบบจะนำไปสู่การตรวจสอบของหน่วยงานภายในและภายนอกองค์กร และการประมวลผลข้อมูลภาพรวมโครงการ

ภาค	จำนวนโครงการ	สถานะข้อมูลที่มีการบันทึก									เอกสารแนบ					
		มติ กก. ภาค/จว.	ข้อมูลเบื้องต้นโครงการ	ข้อมูลองค์กรผู้เสนอ	กิจกรรมโครงการ	บันทึกความร่วมมือ	จำนวนตำบล (ระบุจน.)	ข้อมูลโครงการย่อยระดับตำบล	บัญชีผู้รับเงิน	แผนการเบิกจ่าย	MOU	แบบแสดงผลอนุมัติ	สำเนาบัญชี	เอกสารเบิกจ่ายงวดที่๑	เอกสารเบิกจ่ายงวดที่๒	เอกสารปิดโครงการ
ภาคเหนือ	๑๗	๑๗	๑๗	๑๗	๑๗	๑๗	๒๐๐	๐	๑๗	๑๗	๑๗	๑๗	๑๗	๑๗	๒	๐
ภาคอีสาน	๓๐	๓๐	๓๐	๓๐	๓๐	๓๐	๖๑๐	๐	๓๐	๓๐	๓๐	๓๐	๓๐	๓๐	๐	๐
ภาคใต้	๑๔	๑๔	๑๔	๑๔	๑๔	๑๔	๒๖๐	๐	๑๔	๑๔	๑๔	๑๔	๑๔	๑๔	๐	๐
กลางตะวันตก	๑๓	๑๓	๑๓	๑๓	๑๓	๕	๒๔๐	๐	๑๓	๑๓	๑๓	๑๓	๑๓	๑๓	๑	๐
กทม.ตะวันออก	๑๓	๑๓	๑๓	๑๓	๑๓	๑๓	๒๑๗	๐	๑๓	๑๓	๑๐	๑๓	๑๓	๑๓	๑	๐
สนับสนุนการประชุมและกลไกการดำเนินงานสภาฯ ระดับชาติ	๑	๑	๑	๑	๑	๑	๐	๐	๑	๑	๑	๑	๑	๑	๐	๐
รวม	๘๘	๘๘	๘๘	๘๘	๘๘	๘๐	๑,๕๒๗	-	๘๘	๘๘	๘๕	๘๘	๘๘	๘๘	๔	-
คิดเป็นร้อยละ		๑๐๐.๐๐	๑๐๐.๐๐	๑๐๐.๐๐	๑๐๐.๐๐	๙๐.๙๑	๑,๕๒๗		๑๐๐.๐๐	๑๐๐.๐๐	๙๖.๕๙	๑๐๐.๐๐	๑๐๐.๐๐	๑๐๐.๐๐	๔.๕๕	-

○ **ระยะเวลาในกระบวนการบริหารโครงการ** จากการบริหารโครงการที่ผ่านมา และได้มีการทบทวนและพัฒนากระบวนการบริหารโครงการในทุกขั้นตอน เพื่อยกระดับการดำเนินงานให้เป็นมาตรฐานเดียวกันและเป็นการประกันคุณภาพการดำเนินงานขององค์กรในการสนับสนุนองค์กรชุมชนและภาคีพัฒนาที่ได้รับการสนับสนุนโครงการและงบประมาณจากสถาบันฯ โดยในปีงบประมาณ พ.ศ. ๒๕๖๗ ได้กำหนดมาตรฐานระยะเวลาในการบริหารโครงการนับตั้งแต่ได้รับความเห็นชอบจากกลไกพิจารณาครั้งกรอง จนกระทั่งเบิกจ่ายงบประมาณงวดแรกใช้ระยะเวลาในการดำเนินงานไม่เกิน ๕๕ วัน โดยแยกเป็น ๑) กระบวนการพิจารณาโครงการ : ระยะเวลาในการบริหารโครงการตั้งแต่คณะทำงานพิจารณาโครงการระดับภาคพิจารณาเห็นชอบโครงการจนถึง ผอ.ภาคลงนามอนุมัติ จำนวน ๓๐ วัน และ ๒) กระบวนการเบิกจ่ายโครงการ : ระยะเวลาหลังจาก ผอ.ภาคลงนามอนุมัติ จนถึงการเบิกจ่ายงบประมาณงวดแรก จำนวน ๒๕ วัน

การบริหารโครงการเสริมสร้างขีดความสามารถของชุมชน ปีงบประมาณ ๒๕๖๗ จำนวน ๘๘ โครงการ พบว่า

- โครงการที่ใช้ระยะเวลาตามเกณฑ์ จำนวน ๔๐ โครงการ คิดเป็นร้อยละ ๔๕.๔๕ ของโครงการทั้งหมด ใช้ระยะเวลาโดยเฉลี่ย ๓๘ วัน
- โครงการที่ใช้ระยะเวลามากกว่าเกณฑ์ จำนวน ๔๘ โครงการ คิดเป็นร้อยละ ๕๔.๕๕ ของโครงการทั้งหมด ใช้ระยะเวลาโดยเฉลี่ย ๗๕ วัน



ตาราง แสดงระยะเวลาการบริหารโครงการเสริมสร้างขีดความสามารถของชุมชน ปีงบประมาณ ๒๕๖๗

ภาค	การบริหารโครงการ	ร้อยละ	ระยะเวลาตามมาตรฐานการบริหารโครงการ		รวมใช้ระยะเวลา (๕๕ วัน)	จำนวนวันเฉลี่ย
			คณะทำงานพิจารณา - ผอ.อนุมัติ (๓๐ วัน)	ผอ.อนุมัติ-เบิกจ่าย งวดแรก (๒๕ วัน)		
เหนือ ๑๗ โครงการ	ระยะเวลาตามเกณฑ์ ๑ โครงการ	๕.๘๘	๑๐ วัน	๓๗ วัน	๔๗ วัน	๔๗ วัน
	ระยะเวลามากกว่าเกณฑ์ ๑๖ โครงการ	๙๔.๑๒	๑๒ - ๑๗ วัน	๔๓ - ๘๘ วัน	๕๗ - ๑๐๕ วัน	๘๑ วัน
	โครงการที่ยังไม่เบิกจ่าย - โครงการ	-	-	ระยะเวลาที่ยังไม่มีการเบิกจ่ายงวดแรก - วัน		
อีสาน ๓๐ โครงการ	ระยะเวลาตามเกณฑ์ ๒ โครงการ	๖.๖๗	๑๑ - ๑๕ วัน	๙ - ๓๘ วัน	๒๐ - ๕๓ วัน	๓๗ วัน
	ระยะเวลามากกว่าเกณฑ์ ๒๘ โครงการ	๙๓.๓๓	๑๑ - ๔๓ วัน	๒๐ - ๖๗ วัน	๕๙ - ๑๐๒ วัน	๗๔ วัน
	โครงการที่ยังไม่เบิกจ่าย - โครงการ	-	-	ระยะเวลาที่ยังไม่มีการเบิกจ่ายงวดแรก - วัน		
ใต้ ๑๔ โครงการ	ระยะเวลาตามเกณฑ์ ๑๓ โครงการ	๙๒.๘๖	๖ วัน	๒๙ - ๔๕ วัน	๓๕ - ๕๑ วัน	๔๑ วัน
	ระยะเวลามากกว่าเกณฑ์ ๑ โครงการ	๗.๑๔	๖ วัน	๕๘ วัน	๖๔ วัน	๖๔ วัน
	โครงการที่ยังไม่เบิกจ่าย - โครงการ	-	-	ระยะเวลาที่ยังไม่มีการเบิกจ่ายงวดแรก - วัน		
กลางและตะวันตก ๑๓ โครงการ	ระยะเวลาตามเกณฑ์ ๑๒ โครงการ	๙๒.๓๐	๕ - ๑๑ วัน	๒๒ - ๔๘ วัน	๒๗ - ๕๕ วัน	๓๙ วัน
	ระยะเวลามากกว่าเกณฑ์ ๑ โครงการ	๗.๗๐	๕ วัน	๕๒ วัน	๕๗ วัน	๕๗ วัน
	โครงการที่ยังไม่เบิกจ่าย - โครงการ	-	-	ระยะเวลาที่ยังไม่มีการเบิกจ่ายงวดแรก - วัน		
กทม.ปริมณฑลตะวันออก ๑๓ โครงการ	ระยะเวลาตามเกณฑ์ ๑๑ โครงการ	๘๔.๖๒	๑ - ๖ วัน	๑๗ - ๔๗ วัน	๒๑ - ๕๓ วัน	๓๔ วัน
	ระยะเวลามากกว่าเกณฑ์ ๒ โครงการ	๑๕.๓๘	๖ วัน	๕๑ - ๕๖ วัน	๕๗ - ๖๒ วัน	๖๐ วัน
	โครงการที่ยังไม่เบิกจ่าย - โครงการ	-	-	ระยะเวลาที่ยังไม่มีการเบิกจ่ายงวดแรก - วัน		
สำนักเลขาธิการศาสตร์ชุมชน เข้มแข็ง ๑ โครงการ	ระยะเวลาตามเกณฑ์ ๑ โครงการ	๑๐๐.๐๐	-	๑๑ วัน	๑๑ วัน	๑๑ วัน
รวม ๘๘ โครงการ	ระยะเวลาตามเกณฑ์ ๔๐ โครงการ	๔๕.๔๕	๑ - ๑๕ วัน	๙ - ๔๘ วัน	๒๐ - ๕๕ วัน	๓๘ วัน
	ระยะเวลามากกว่าเกณฑ์ ๔๘ โครงการ	๕๔.๕๕	๕ - ๔๓ วัน	๒๐ - ๘๘ วัน	๕๗ - ๑๐๕ วัน	๗๕ วัน
	โครงการที่ยังไม่เบิกจ่าย - โครงการ	-	-	ระยะเวลาที่ยังไม่มีการเบิกจ่ายงวดแรก - วัน		