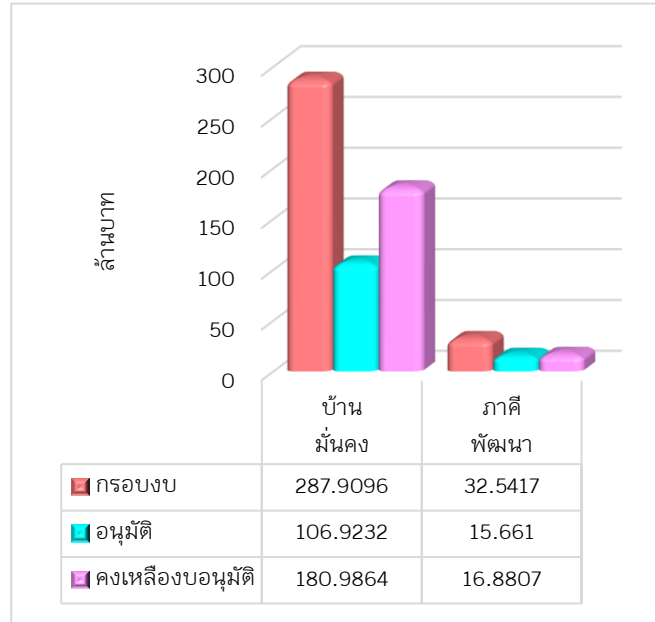


**รายงานสถานะโครงการบ้านมั่นคง**  
**ปีงบประมาณ 2567 ณ ไตรมาส 3 (ตุลาคม 2566 – มิถุนายน 2567)**

**รายงานสรุปผลการอนุมัติ กลุ่มโครงการอนุมัติใหม่ ปี 2567 (เปรียบเทียบเป้าหมายผลลัพธ์)**

ตามทิศทางการทำงานการแก้ไขปัญหาที่อยู่อาศัยทั้งเมือง ในการดำเนินโครงการบ้านมั่นคง เกิดการสร้างเครือข่ายเมือง การพัฒนาความเข้มแข็งของขบวนเครือข่ายองค์กรชุมชน และการพัฒนาคุณภาพโครงการซึ่งมีเป้าหมายในการทำงานปี 2567 โดยมีเป้าหมายดำเนินการ 3,900 ครัวเรือนทั่วประเทศ โดยมีผลการดำเนินงาน ณ วันที่ 30 มิถุนายน 2567 ได้มีการพิจารณาอนุมัติงบประมาณโครงการบ้านมั่นคง จำนวน 39 โครงการ จำแนกเป็นโครงการสนับสนุนการพัฒนาที่อยู่อาศัยผู้มีรายได้น้อย จำนวน 27 โครงการ 1,806 ครัวเรือน และสนับสนุนภาคีพัฒนา จำนวน 12 โครงการ ภาพรวมการอนุมัติงบประมาณปี 2567 รวมทั้งสิ้น 122.5842 ล้านบาท รายละเอียดดังนี้



โครงการ	กรอบงบประมาณ	การอนุมัติ			งบประมาณที่ยังไม่อนุมัติ (ล้านบาท)	การเบิกจ่ายงบประมาณ		
		จำนวนโครงการ	งบอนุมัติ (ล้านบาท)	ร้อยละอนุมัติ		งบเบิกจ่าย (ล้านบาท)	งบคงเหลือ (ล้านบาท)	ร้อยละเบิกจ่าย
โครงการสนับสนุนการพัฒนาที่อยู่อาศัยผู้มีรายได้น้อย (บ้านมั่นคง)	287.9096	27	106.9232	20.79	180.9864	20.3461	86.5771	19.02
งบพัฒนากระบวนเมืองภาคีพัฒนา (สนับสนุนภาคี)	32.5417	12	15.6610	36.82	16.8807	4.8323	10.8287	30.85
<b>รวม</b>	<b>320.4513</b>	<b>39</b>	<b>122.5842</b>	<b>22.42</b>	<b>197.8671</b>	<b>25.1784</b>	<b>97.4058</b>	<b>49.88</b>

โครงการและงบประมาณที่มีการอนุมัติ จำแนกรายภาคได้ดังนี้

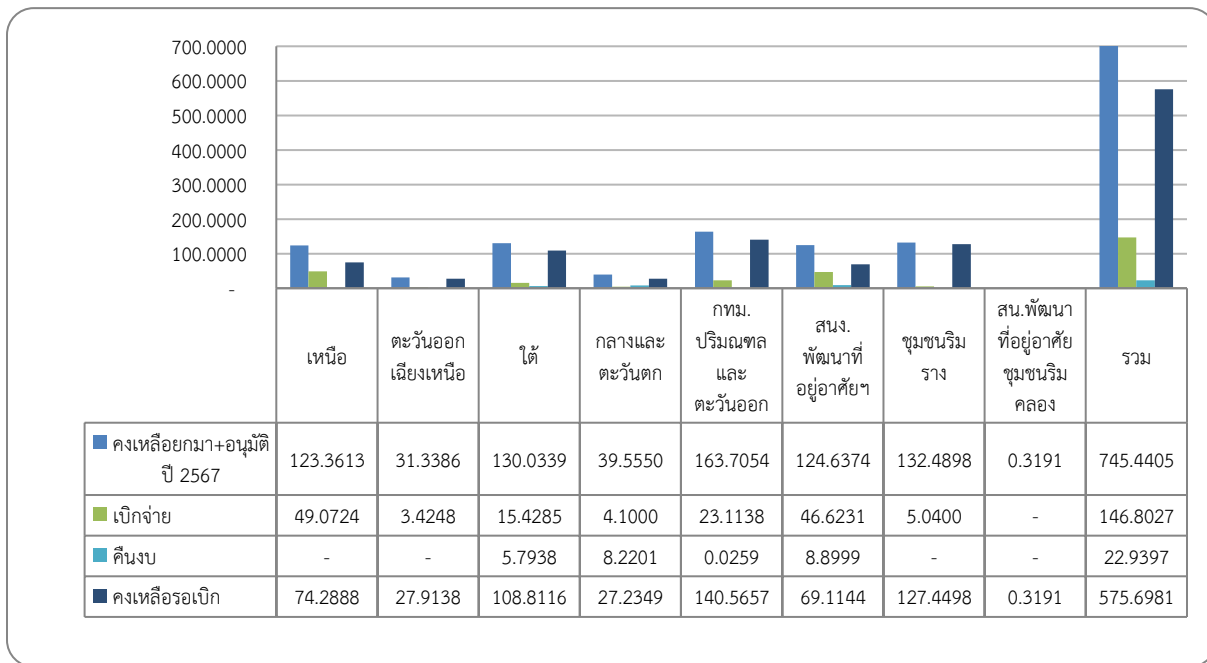
ภาค	ผลการอนุมัติตามมติคณะอนุกรรมการบ้านมั่นคงฯ						งบพัฒนากระบวนเมือง		รวมอนุมัติทั้งสิ้น (บาท)
	โครงการ	จังหวัด	เมือง (คร.)	ชนบท (คร.)	รวม (คร.)	จำนวนเงิน (บาท)	โครงการ	จำนวนเงิน (บาท)	
เหนือ	7	7	-	640	640	6.1600	2	0.5500	36.6288
ตะวันออกเฉียงเหนือ	3	3	-	98	98	36.4473	-	-	6.1600
ใต้	10	10	454	205	659	2.8208	1	0.3000	36.7473
กลางและตะวันตก	1	1	32		32	20.2182	-	-	2.8208
กทม.ปริมณฑล และตะวันออก	5	4	153	80	233	5.1980	-	-	20.2182
สนง.พัฒนาที่อยู่อาศัยฯ	1	1	0	144	144		8	12.8110	18.0090
รวม	27	26	639	1,167	1,806	106.9232	12	15.6610	122.5842

โครงการอนุมัติ ปี 2567 อยู่ระหว่างจัดทำเอกสารเบิกจ่ายงบประมาณ ทั้งนี้ เจ็อนไขการเบิกจ่าย งบประมาณกำหนดให้มีการเบิกจ่ายงบประมาณงวดแรก ภายใน 180 วัน นับจากวันที่ผู้อำนวยการอนุมัติโครงการ

รายงานภาพรวมการเบิกจ่ายงบประมาณโครงการบ้านมั่นคง เปรียบเทียบยอดคงเหลือรอเบิกจ่าย ยกมาจากปีก่อนรวมกับโครงการที่ผ่านกระบวนการพิจารณาอนุมัติประจำปี 2567

ในปีงบประมาณ 2567 โครงการบ้านมั่นคงมีเงินสนับสนุนองค์กรชุมชนคงเหลือรอเบิกจ่ายยกมาจากปี 2566 จำนวน 606.0637 ล้านบาท รวมกับงบสนับสนุนองค์กรชุมชนที่ผ่านการพิจารณาอนุมัติใหม่ปี 2567 ทั้งสิ้น 81.3841 ล้านบาท (โดยใช้กรอบงบประมาณในปี 2560 ปี 2562 ปี 2565 และปี 2567) รวมงบประมาณรอเบิกจ่ายทั้งสิ้นจำนวน 745.4404 ล้านบาท ขอคืนงบประมาณจำนวน 22.9396 ล้านบาท เบิกจ่ายงบประมาณ 99.7608 ล้านบาท คงเหลืองบประมาณรอเบิกจ่ายทั้งสิ้นจำนวน 575.6981 ล้านบาท จำแนกรายภาคได้ดังนี้

ภาค	คงเหลือยกมา+อนุมัติ ปี 2567	เบิกจ่าย	คืนงบ	คงเหลือรอ เบิก	ร้อยละ เบิกจ่าย
เหนือ	123.3613	49.0724	-	74.2888	39.78
ตะวันออกเฉียงเหนือ	31.3386	3.4248	-	27.9138	10.93
ใต้	130.0339	15.4285	5.7938	108.8116	11.87
กลางและตะวันตก	39.5550	4.1000	8.2201	27.2349	10.37
กทม.ปริมณฑล และตะวันออก	163.7054	23.1138	0.0259	140.5657	14.12
สนง.พัฒนาที่อยู่อาศัยฯ	124.6374	46.6231	8.8999	69.1144	37.41
ชุมชนริมราง	132.4898	5.0400	-	127.4498	3.80
สน.พัฒนาที่อยู่อาศัยชุมชนริมคลอง	0.3191	-	-	0.3191	-
รวม	745.4404	146.8027	22.9397	575.6981	19.69



#### 4. ระยะเวลาการบริหารโครงการ กลุ่มโครงการอนุมัติใหม่ ปี 2567

ระยะเวลาในกระบวนการบริหารโครงการ จากการบริหารโครงการที่ผ่านมา และได้มีการทบทวนและพัฒนากระบวนการบริหารโครงการในทุกขั้นตอน เพื่อยกระดับการดำเนินงานให้เป็นมาตรฐานเดียวกันและเป็น การประกันคุณภาพการดำเนินงานขององค์กรในการสนับสนุนองค์กรชุมชนและภาคีพัฒนาที่ได้รับการสนับสนุนโครงการและงบประมาณจากสถาบันฯ โดยในปีงบประมาณ พ.ศ. 2567 ได้กำหนดมาตรฐานระยะเวลาในการบริหารโครงการนับตั้งแต่ได้รับความเห็นชอบโครงการและงบประมาณ ผู้อำนวยการสถาบันฯ ลงนามอนุมัติ จนกระทั่งเบิกจ่ายงบประมาณงวดแรกใช้ระยะเวลา ในการดำเนินงานไม่เกิน 180 วัน การบริหารโครงการบ้านมั่นคง ปีงบประมาณ 2567 จำนวน 27 โครงการ พบว่า โครงการที่ใช้ระยะเวลาตามเกณฑ์ จำนวน 27 โครงการ คิดเป็นร้อยละ 100 ของโครงการทั้งหมด

**รายงานสถานะโครงการบ้านพอเพียง**  
**ปีงบประมาณ 2567 ณ ไตรมาส 3 (ตุลาคม 2566 – มิถุนายน 2567)**

เงินงบประมาณที่ได้รับการจัดสรร ได้กำหนดแผนเป้าหมายเพื่อช่วยเหลือชุมชน จำนวนทั้งสิ้น 26,348 ครัวเรือน วงเงินรวม 592,830,000 บาท (ห้าร้อยเก้าสิบล้านแปดแสนสามหมื่นบาทถ้วน) แบ่งเป็นงบบริหารจัดการโครงการ 23,713,280 บาท (ยี่สิบล้านเจ็ดแสนหนึ่งหมื่นสามพันสองร้อยแปดสิบบาทถ้วน) งบดำเนินการ 569,118,720 บาท (ห้าร้อยหกสิบล้านเก้าพันหนึ่งแสนหนึ่งหมื่นแปดพันเจ็ดร้อยยี่สิบบาทถ้วน)

ภาค	กลุ่มจังหวัด	จังหวัด	เป้าหมายงบบุคลากรก่อน		เป้าหมายงบประมาณ 2567		กรอบงบประมาณรวม (บาท)
			ครัวเรือน	กรอบงบ (บาท)	ครัวเรือน	กรอบงบ (บาท)	
เหนือ	4	17	5,821	125,305,400	3,298	71,376,800	196,682,200
ตะวันออกเฉียงเหนือ	5	20	3,403	73,694,200	2,415	52,339,000	126,033,200
ใต้	3	14	2,208	47,853,200	1,435	31,101,000	78,954,200
กลางและตะวันตก	3	13	3,643	78,522,200	622	13,540,200	92,062,400
กทม. ปริมณฑลและตะวันออก	3	13	1,410	30,736,000	718	15,613,800	46,349,800
สนง.พัฒนาที่อยู่อาศัย			175	3,745,000	300	6,391,920	10,136,920
ส่วนกลาง					900	18,900,000	18,900,000
<b>รวม</b>	<b>18</b>	<b>77</b>	<b>16,660</b>	<b>359,856,000</b>	<b>9,688</b>	<b>209,262,720</b>	<b>569,118,720</b>

**รายงานสรุปผลการอนุมัติโครงการ เบิกจ่ายงบประมาณ และผลการบันทึกข้อมูลโครงการ ปีงบประมาณ 2567 (เปรียบเทียบเป้าหมายผลลัพธ์)**

**1. โครงการและงบประมาณที่มีการอนุมัติ**

โครงการบ้านพอเพียง ปีงบประมาณ 2567 ได้กำหนดแผนเป้าหมายเพื่อช่วยเหลือชุมชน จำนวนทั้งสิ้น 26,348 ครัวเรือน งบดำเนินการ 592,118,720 บาท ซึ่งมีการจัดสรรกรอบงบประมาณแต่ละภาคมีเป้าหมายการดำเนินโครงการ (เพิ่มเติม) รายละเอียดกรอบงบประมาณสนับสนุนแยกรายภาค ดังนี้

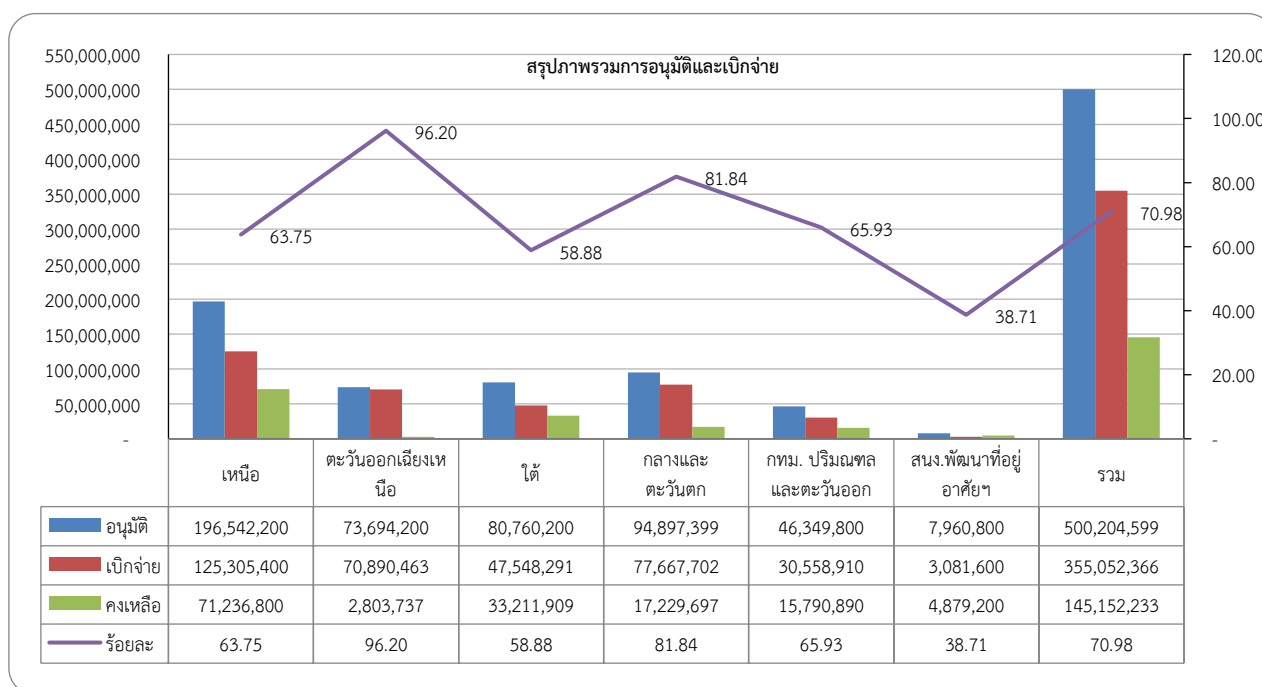
ภาค	กลุ่มจว.	จังหวัด	เป้าหมายครัวเรือน	กรอบงบประมาณ	ผลการอนุมัติตามมติคณะทำงานพิจารณาโครงการภาค					คงเหลืองบบุอนุมัติ
					โครงการ	จังหวัด	ตำบล (นับซ้ำ)	ครัวเรือน	อนุมัติ	
เหนือ	4	17	9,406	202,709,200	1,052	17	1,014	9,203	196,542,200	6,167,000
ตะวันออกเฉียงเหนือ	5	20	6,045	130,800,200	502	20	468	3,424	73,694,200	57,106,000
ใต้	3	14	3,875	83,826,200	426	14	392	3,729	80,760,200	3,066,000
กลางและตะวันตก	3	13	4,400	94,897,400	627	13	595	4,491	94,897,399	1
กทม. ปริมณฑลและตะวันออก	3	13	2,173	47,321,800	297	13	265	2,136	46,349,800	972,000
สำนักงานพัฒนาที่อยู่อาศัยเมืองและชนบท	-	-	372	7,973,920	16	-	-	372	7,960,800	13,120
ส่วนกลาง			77	1,617,000						1,617,000
<b>รวม</b>	<b>18</b>	<b>77</b>	<b>26,348</b>	<b>599,145,720</b>	<b>2,920</b>	<b>77</b>	<b>2,734</b>	<b>23,355</b>	<b>500,204,599</b>	<b>68,941,121</b>

## 2. งบประมาณที่มีการเบิกจ่าย

ผลการดำเนินงาน ณ วันที่ 30 มิถุนายน 2567 ได้มีการพิจารณาอนุมัติโครงการบ้านพอเพียง ปีงบประมาณ 2567 จำนวน 1,994 โครงการ 77 จังหวัด 2,734 ตำบล (นับตำบลซ้ำตามการอนุมัติ) 23,355 ครั้วเรือน เบิกจ่าย งบประมาณรวม 355,052,366 บาท คิดเป็นร้อยละ 70.98 ของงบประมาณที่อนุมัติ คงเหลืองบประมาณที่ยังไม่เบิกจ่ายรวม 145,152,233 บาท ซึ่งภาคที่มีการเบิกจ่ายมากที่สุด คือ ภาคเหนือ จำนวนเงิน 125.30 ล้านบาท คิดเป็นร้อยละ 63.75 ของงบประมาณที่ได้รับอนุมัติ รองลงมา คือ ภาคกลาง จำนวนเงิน 77.66 ล้านบาท คิดเป็นร้อยละ 81.84 ของงบประมาณที่ได้รับอนุมัติ ภาครายละเอียดดังนี้

ภาค	ผลการอนุมัติตามมติคณะทำงานพิจารณาโครงการ					ผลการเบิกจ่าย		ร้อยละ (เบิกจ่าย)
	โครงการ	จังหวัด	ตำบล	ครั้วเรือน	อนุมัติ (บาท)	เบิกจ่าย	คงเหลือ	
เหนือ	1,052	17	1,014	9,203	196,542,200	125,305,400	71,236,800	63.75
ตะวันออกเฉียงเหนือ	502	20	468	3,424	73,694,200	70,890,463	2,803,737	96.20
ใต้	426	14	392	3,729	80,760,200	47,548,291	33,211,909	58.88
กลางและตะวันตก	627	13	595	4,491	94,897,399	77,667,702	17,229,697	81.84
กทม. ปริมณฑลและตะวันออกเฉียง	297	13	265	2,136	46,349,800	30,558,910	15,790,890	65.93
สำนักงานพัฒนาที่อยู่อาศัยเมืองและชนบท	16	-	-	372	7,960,800	3,081,600	4,879,200	38.71
ส่วนกลาง	-	-	-	-	-	-	-	-
รวม	2,920	77	2,734	23,355	500,204,599	355,052,366	145,152,233	70.98

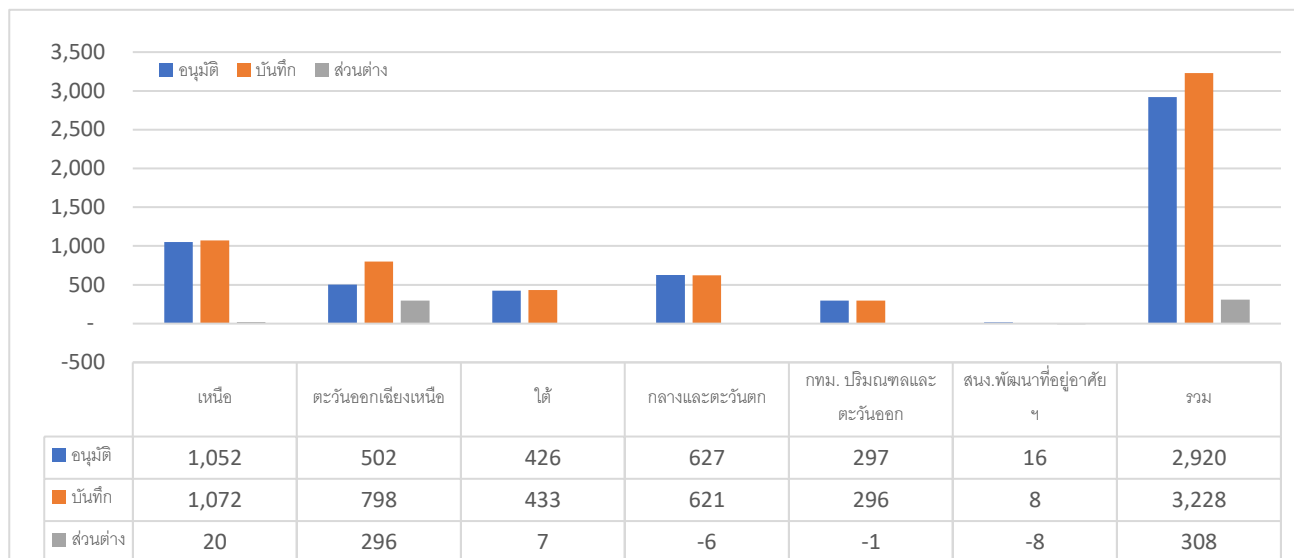
### ภาพรวมผลการอนุมัติและเบิกจ่ายโครงการบ้านพอเพียง ปีงบประมาณ 2567



### 3. ผลการบันทึกข้อมูลโครงการบ้านพอเพียง ในระบบโปรแกรม CODI PMS

จากการตรวจทานการบันทึกข้อมูลโครงการบ้านพอเพียง ปีงบประมาณ 2567 ในภาพรวมการบันทึกข้อมูลในฐานระบบ อาทิเช่น ข้อมูลโครงการ ข้อมูลที่ตั้ง และการแนบไฟล์เอกสารต่างๆ จากจำนวนโครงการที่ได้รับการอนุมัติทั้งหมด 2,920 โครงการ พบว่า มีการบันทึกข้อมูล จำนวน 3,228 โครงการ ทั้งนี้ขอให้สำนักงานภาคตรวจสอบความถูกต้อง และขอให้แนบเอกสารรายละเอียดตามที่กำหนด ซึ่งข้อมูลที่ได้รับการบันทึกในระบบ จะนำไปสู่การตรวจสอบของหน่วยงานภายในและภายนอกองค์กร และการประมวลผลข้อมูลภาพรวมโครงการ

**ผลการบันทึกในระบบโปรแกรม Codi-PMS** เสร็จสิ้นการเบิกจ่ายงบประมาณงวดที่ 1 ภายในระยะเวลา 60 วัน



### 4. ระยะเวลาการบริหารโครงการ กลุ่มโครงการอนุมัติใหม่ ปี 2567

ระยะเวลาในกระบวนการบริหารโครงการ จากการบริหารโครงการที่ผ่านมา และได้มีการทบทวนและพัฒนากระบวนการบริหารโครงการในทุกขั้นตอน เพื่อยกระดับการดำเนินงานให้เป็นมาตรฐานเดียวกันและเป็น การประกันคุณภาพการดำเนินงานขององค์กรในการสนับสนุนองค์กรชุมชนที่ได้รับการสนับสนุนโครงการและ งบประมาณจากสถาบันฯ โดยในปีงบประมาณ พ.ศ. 2567 ได้กำหนดมาตรฐานระยะเวลาในการบริหารโครงการ นับตั้งแต่ได้รับความเห็นชอบโครงการและงบประมาณ ผู้อำนวยการสถาบันฯ ลงนามอนุมัติ จนกระทั่งเบิกจ่าย งบประมาณงวดแรกใช้ระยะเวลา ในการดำเนินงานไม่เกิน 60 วัน จำนวน 6,497 โครงการ พบว่า โครงการที่ใช้ ระยะเวลาตามเกณฑ์ จำนวน 6,497 โครงการ คิดเป็นร้อยละ 100 ของโครงการทั้งหมด เนื่องจาก สำนักงานภาค และสำนักงานพัฒนาที่อยู่อาศัยเมืองและชนบท ได้รับการอนุมัติงบประมาณในเดือนมิถุนายน 2567

**รายงานสถานะโครงการพัฒนาที่อยู่อาศัยชั่วคราว กรณีไฟไหม้ ไล้รื้อ  
ปีงบประมาณ 2567 ณ ไตรมาส 3 (ตุลาคม 2566 – มิถุนายน 2567)**

โครงการพัฒนาที่อยู่อาศัยชั่วคราว กรณีไฟไหม้ ไล้รื้อได้รับเงินงบประมาณจากรัฐตั้งแต่ปี 2559-2567 กำหนดแผนเป้าหมายเพื่อช่วยเหลือชุมชนรวมทั้งสิ้น 9,052 ครัวเรือน งบดำเนินการทั้งสิ้น 148,623,750 บาท ผลการดำเนินงานการสนับสนุนงบประมาณให้กับขบวนการองค์กรชุมชนในระดับชุมชน ณ วันที่ 30 มิถุนายน 2567 จำนวน 8,199 ครัวเรือน วงเงินอนุมัติรวม 132,252,734 บาท ยังเหลือเป้าหมายดำเนินการอีก 835 ครัวเรือน งบประมาณคงเหลือในการดำเนินการตามแผนงานโครงการ วงเงินรวมทั้งสิ้น 16,371,016 บาท ระหว่างปีรับคิ่เงินงบประมาณ 11,102,741 บาท รวมคงเหลืองบประมาณทั้งสิ้น 27,473,757 บาท แสดงรายละเอียดดังตารางต่อไปนี้

**รับเงินงบประมาณจากรัฐ**

กรอบบง	รหัส	เป้าหมาย ครัวเรือน	งบดำเนินการ	อนุมัติสุทธิ			คงเหลือ	รับคิ่เงิน งบประมาณ	คงเหลือเงิน งบดำเนินการ
				คก.	ครัว เรือน	จำนวนเงิน			
ปี 2559	84400	1,170	18,954,000	30	1,448	16,346,447	2,607,553	648,000	3,255,553
ปี 2560	84500	1,082	17,529,750	37	1,043	17,513,346	16,404	478,668	495,072
ปี 2561	84800	1,200	19,440,000	63	1,575	27,058,303	-7,618,303	7,702,579	84,276
ปี 2562	84900	1,000	16,200,000	45	887	16,252,476	-52,476	396,000	343,524
ปี 2563	85000	1,000	16,200,000	36	1,033	16,704,877	-504,877	1,877,494	1,372,617
ปี 2564	85100	1,000	16,200,000	63	915	16,082,888	117,112	-	117,112
ปี 2565	96000	1,000	16,650,000	73	879	15,035,200	1,614,800	-	1,614,800
ปี 2566	96100	1,000	16,650,000	41	285	4,852,287	11,797,713	-	11,797,713
ปี 2567	96200	600	10,800,000	20	134	2,406,910	8,393,090	-	8,393,090
<b>รวม</b>		<b>9,052</b>	<b>148,623,750</b>	<b>408</b>	<b>8,199</b>	<b>132,252,734</b>	<b>16,371,016</b>	<b>11,102,741</b>	<b>27,473,757</b>

**สรุปการเบิกจ่ายงบประมาณสะสม 2559-2567**

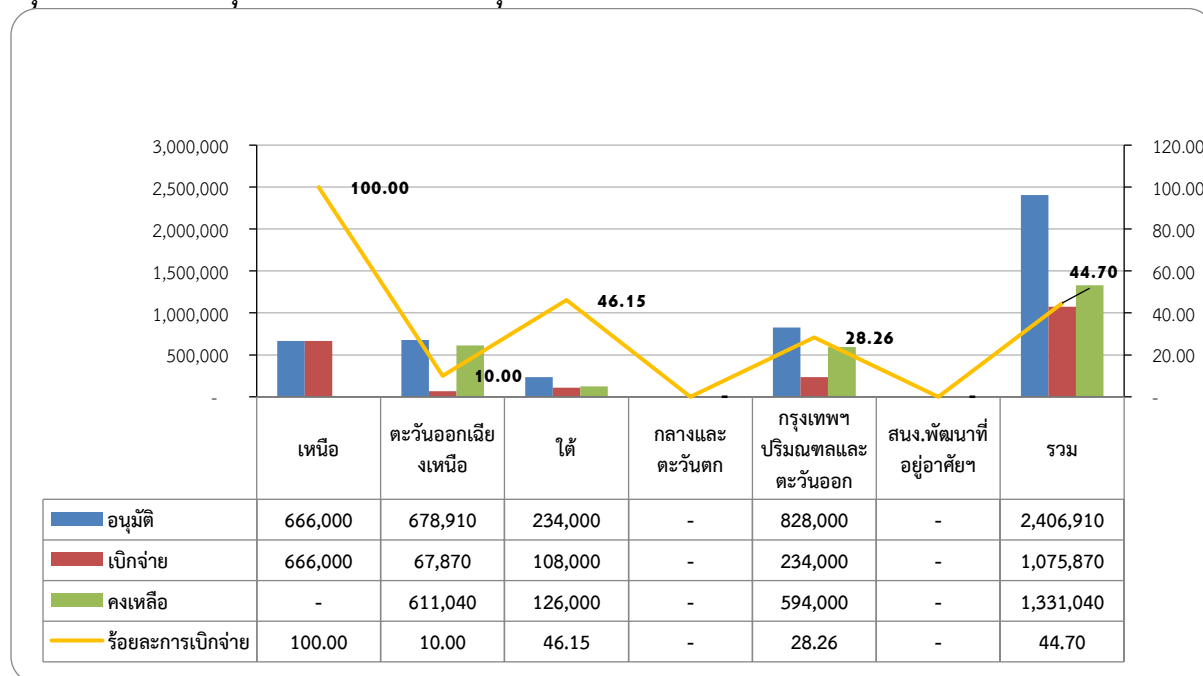
กรอบบง	รหัส	เป้าหมาย ครัวเรือน	งบดำเนินการ	อนุมัติสุทธิ			เบิกจ่าย		ร้อยละ เบิกจ่าย
				คก.	ครัว เรือน	จำนวนเงิน	เบิกจ่ายสะสม	คงเหลือรอ เบิกจ่าย	
ปี 2559	84400	1,170	18,954,000	30	1,448	16,346,447	16,346,447	-	100.00
ปี 2560	84500	1,082	17,529,750	37	1,043	17,513,346	17,513,346	-	100.00
ปี 2561	84800	1,200	19,440,000	63	1,575	27,058,303	26,248,303	810,000	97.01
ปี 2562	84900	1,000	16,200,000	45	887	16,252,476	16,144,476	108,000	99.34
ปี 2563	85000	1,000	16,200,000	36	1,033	16,704,877	16,704,877	-	100.00
ปี 2564	85100	1,000	16,200,000	63	915	16,082,888	16,082,888	-	100.00
ปี 2565	96000	1,000	16,650,000	73	879	15,035,200	14,963,200	72,000	99.52
ปี 2566	96100	1,000	16,650,000	41	285	4,852,287	4,834,287	18,000	99.63
ปี 2567	96200	600	10,800,000	20	134	2,406,910	1,075,870	1,331,040	44.70
<b>รวม</b>		<b>9,052</b>	<b>148,623,750</b>	<b>408</b>	<b>8,199</b>	<b>132,252,734</b>	<b>129,913,694</b>	<b>2,339,040</b>	<b>98.23</b>

## 1. จำนวนโครงการและงบประมาณที่มีการอนุมัติและการเบิกจ่าย กลุ่มโครงการปี 2567

โครงการพัฒนาที่อยู่อาศัยชั่วคราว กรณีไฟไหม้ ไล้เรือ ปี 2567 กำหนดแผนเป้าหมายเพื่อช่วยเหลือชุมชน รวมทั้งสิ้น 600 ครัวเรือน งบประมาณรวม 10,800,000 บาท เกิดการสนับสนุนงบประมาณให้กับขบวนองค์กรชุมชนในระดับชุมชน จำนวน 134 ครัวเรือน งบเงินอนุมัติรวม 2,406,910 บาท งบประมาณคงเหลือในการดำเนินการตามแผนงานโครงการ คงเหลือรออนุมัติทั้งสิ้น 8,393,090 บาท และได้มีการเบิกจ่ายไปแล้ว จำนวนเงิน 1,075,870 บาท คิดเป็นร้อยละ 44.70 ของงบประมาณที่ได้รับอนุมัติทั้งหมด คงเหลือรอเบิกจ่าย จำนวน 1,331,040 บาท แสดงรายละเอียดดังตารางต่อไปนี้

ภาค	อนุมัติ			เบิกจ่าย	คงเหลือ	ร้อยละ เบิกจ่าย
	โครงการ	ครัวเรือน	อนุมัติ			
เหนือ	4	37	666,000	666,000	-	100.00
ตะวันออกเฉียงเหนือ	8	38	678,910	67,870	611,040	10.00
ใต้	5	13	234,000	108,000	126,000	46.15
กลางและตะวันตก	-	-	-	-	-	-
กรุงเทพฯ ปริมณฑลและ ตะวันออก	2	46	828,000	234,000	594,000	28.26
สำนักบ้านมั่นคง	-	-	-	-	-	-
รวม	19	134	2,406,910	1,075,870	1,331,040	44.70

## สรุปภาพรวมการอนุมัติและการเบิกจ่าย กลุ่มโครงการปี 2567

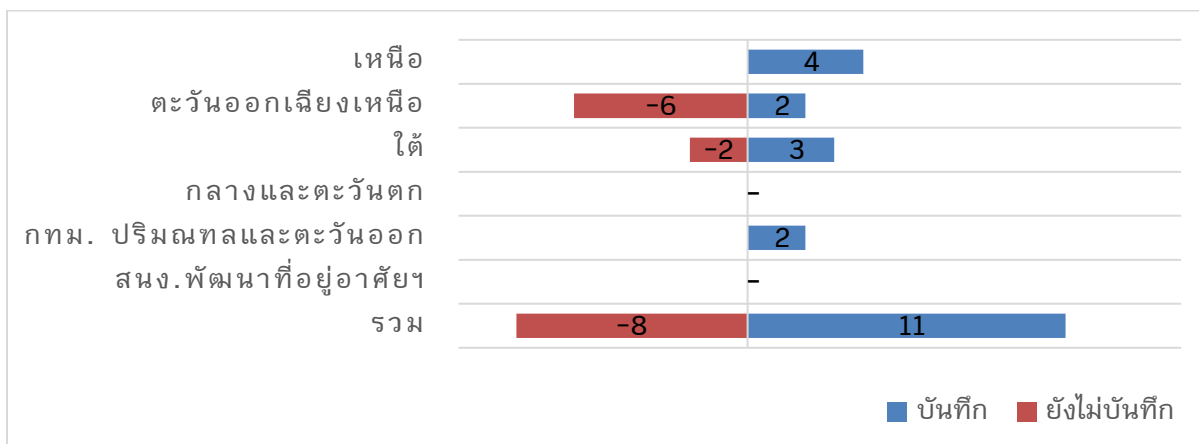


## 2.ผลการตรวจข้อมูลโครงการพัฒนาที่อยู่อาศัยชั่วคราว กรณีไฟไหม้ ไล้รื้อ ในระบบโปรแกรม Codi-PMS

จากการตรวจทานข้อมูลโครงการสนับสนุนโครงการพัฒนาที่อยู่อาศัยชั่วคราวกรณีไฟไหม้ ไล้รื้อ ปีงบประมาณ 2567 ในภาพรวมการบันทึกข้อมูลในฐานระบบ จากโครงการทั้งหมด 19 โครงการ พบว่ามีการบันทึกข้อมูล 11 โครงการ คงเหลือรอการบันทึกข้อมูล จำนวน 6 โครงการ ทั้งนี้ ภาคที่บันทึกข้อมูลไม่ครบถ้วนมากที่สุด คือ ภาคตะวันออกเฉียงเหนือ จำนวน 6 โครงการ รองลงมา คือ ภาคใต้ จำนวน 2 โครงการ ฝ่ายเลขานุการฯ มีข้อเสนอแนะให้ภาคบันทึกข้อมูลอย่างต่อเนื่อง และสม่ำเสมอ เพื่อให้ข้อมูลเกิดความน่าเชื่อถือพร้อมนี้ ขอให้สำนักงานภาคตรวจสอบความถูกต้อง และขอให้แนบเอกสารรายละเอียดตามที่กำหนด ซึ่งข้อมูลที่ได้รับการบันทึกในระบบจะนำไปสู่การตรวจสอบของหน่วยงานภายในและภายนอกองค์กร และการประมวลผลข้อมูลภาพรวมโครงการต่อไป

### ผลการบันทึกในระบบในระบบโปรแกรม Codi-PMS

ภาค	อนุมัติ	บันทึก	ยังไม่บันทึก
เหนือ	4	4	-
ตะวันออกเฉียงเหนือ	8	2	6
ใต้	5	3	2
กลางและตะวันตก	-	-	-
กทม. ปริมาณและตะวันออก	2	2	-
สนง.พัฒนาที่อยู่อาศัยฯ	-	-	-
รวม	19	11	8



**รายงานสถานะโครงการพัฒนาคุณภาพชีวิตของผู้มีรายได้น้อยในเมืองและชนบท  
ปีงบประมาณ 2567 ณ ไตรมาส 3 (ตุลาคม 2566 – มิถุนายน 2567)**

งบประมาณที่ได้รับการจัดสรร ปีงบประมาณ 2567 ได้กำหนดแผนเป้าหมายเพื่อพัฒนาชุมชนเมืองและชนบทให้มีความเข้มแข็ง ครอบคลุมพื้นที่เป้าหมาย 325 ตำบล/เมือง วงเงินรวม 23,821,900 บาท แบ่งเป็น งบเพื่อการบริหารจัดการโครงการ 2,024,862 บาท งบประมาณเพื่อสนับสนุนการพัฒนา 21,797,038 บาท และ งบประมาณโครงการพัฒนาคุณภาพชีวิตของผู้มีรายได้น้อยในชุมชนเมืองและชนบท คงเหลือจากปี 2566 ที่ไม่มีภาระผูกพัน 1,499,700 บาท รวมงบประมาณเพื่อสนับสนุนการพัฒนาทั้งสิ้น 23,296,738 บาท (ยี่สิบสามล้านสองแสนเก้าหมื่นหกพันเจ็ดร้อยสามสิบแปดบาทถ้วน)

ที่	ภาค	เป้าหมาย		กรอบงบ(งบไปพรากก่อนและงบคงเหลือปี 2566 ไม่มีภาระผูกพัน)				กรอบปี 2567		กรอบ งบประมาณ รวมทั้งสิ้น	
		จำนวนกลุ่มจังหวัด/ จังหวัด	ตำบล/ เมือง	ระดับพื้นที่ (ตำบล/เมือง)	ระดับจังหวัด	ระดับกลุ่ม จังหวัด	ระดับภาค	รวมทั้งสิ้น	ตำบล/ เมือง		ระดับพื้นที่ (ตำบล/เมือง)
1	ภาคเหนือ	4 กลุ่ม 17 จังหวัด	85	2,720,000	850,000	240,000	200,000	4,010,000	14	448,000	4,458,000
2	ภาคตะวันออกเฉียงเหนือ	5 กลุ่ม 20 จังหวัด	100	3,200,000	1,000,000	300,000	200,000	4,700,000	17	544,000	5,244,000
3	ภาคใต้	3 กลุ่ม 14 จังหวัด	70	2,240,000	700,000	180,000	200,000	3,320,000	11	352,000	3,672,000
4	ภาคกลางและตะวันตก	3 กลุ่ม 13 จังหวัด	65	2,080,000	650,000	180,000	200,000	3,110,000	10	320,000	3,430,000
5	ภาคทหฯ ปริณทล/ตะวันออก	3 กลุ่ม 13 จังหวัด	65	2,080,000	650,000	180,000	200,000	3,110,000	10	320,000	3,430,000
6	สำนักงานพัฒนาที่อยู่อาศัย			600,000				600,000			600,000
7	งบเชิงประเด็นนโยบาย			963,558				963,558			963,558
8	งบกลาง			1,028,142				1,028,142		471,038	1,499,180
<b>รวม</b>		<b>18 กลุ่ม 77 จังหวัด</b>	<b>385</b>	<b>14,911,700</b>	<b>3,850,000</b>	<b>1,080,000</b>	<b>1,000,000</b>	<b>20,841,700</b>	<b>62</b>	<b>2,455,038</b>	<b>23,296,738</b>

**รายงานสรุปผลการอนุมัติโครงการ เบิกจ่ายงบประมาณ และผลการบันทึกข้อมูลโครงการ ปีงบประมาณ 2567 (เปรียบเทียบเป้าหมายผลลัพธ์)**

โครงการพัฒนาคุณภาพชีวิตของผู้มีรายได้น้อยในเมืองและชนบท ปีงบประมาณ 2567 ได้กำหนดแผนเป้าหมายครอบคลุมพื้นที่เป้าหมาย 325 ตำบล/เมือง วงเงินรวม 23,821,900 บาท ซึ่งมีการจัดสรรกรอบงบประมาณแต่ละภาคมีเป้าหมายการดำเนินโครงการ รายละเอียดดังนี้

ที่	ภาค	เป้าหมาย		กรอบงบ				
		จำนวนกลุ่มจังหวัด/ จังหวัด	ตำบล/ เมือง	ระดับพื้นที่ (ตำบล/เมือง)	ระดับจังหวัด	ระดับกลุ่ม จังหวัด	ระดับภาค	รวมทั้งสิ้น
1	ภาคเหนือ	4 กลุ่ม 17 จังหวัด	99	3,168,000	850,000	240,000	200,000	4,458,000
2	ภาคตะวันออกเฉียงเหนือ	5 กลุ่ม 20 จังหวัด	117	3,744,000	1,000,000	300,000	200,000	5,244,000
3	ภาคใต้	3 กลุ่ม 14 จังหวัด	81	2,592,000	700,000	180,000	200,000	3,672,000
4	ภาคกลางและตะวันตก	3 กลุ่ม 13 จังหวัด	75	2,400,000	650,000	180,000	200,000	3,430,000
5	ภาคทหฯ ปริณทล/ตะวันออก	3 กลุ่ม 13 จังหวัด	75	2,400,000	650,000	180,000	200,000	3,430,000
6	สำนักงานพัฒนาที่อยู่อาศัย			600,000				600,000
7	งบเชิงประเด็นนโยบาย			963,558				963,558
8	งบกลาง			1,499,180				1,499,180
<b>รวม</b>		<b>18 กลุ่ม 77 จังหวัด</b>	<b>447</b>	<b>17,366,738</b>	<b>3,850,000</b>	<b>1,080,000</b>	<b>1,000,000</b>	<b>23,296,738</b>

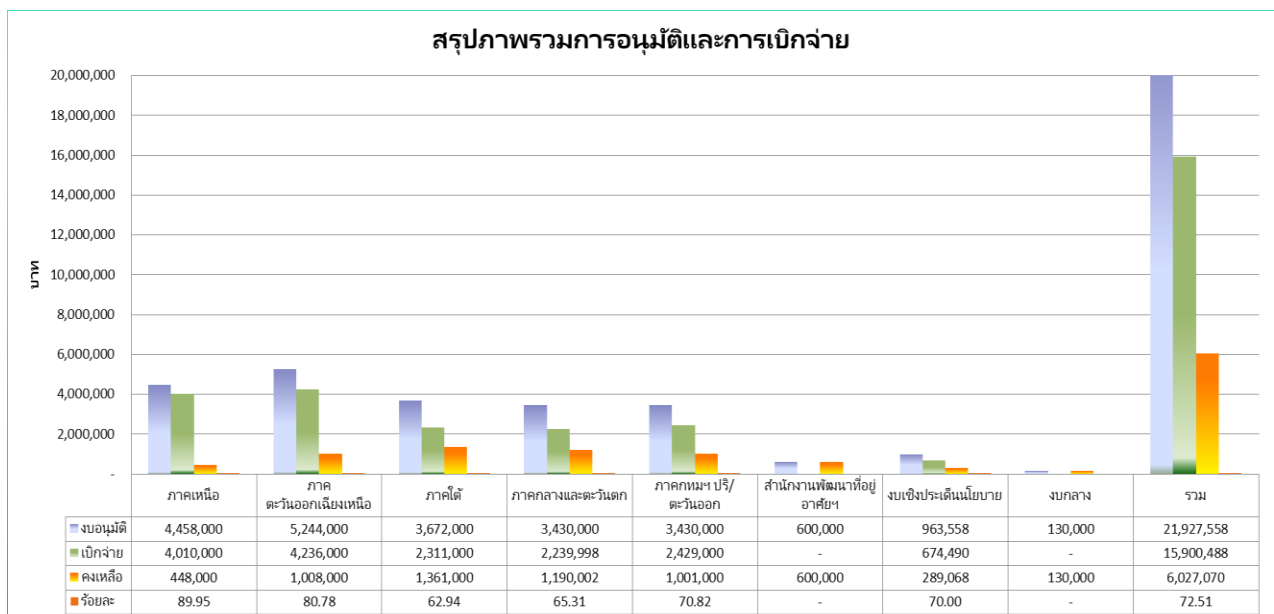
### 1) โครงการและงบประมาณที่มีการอนุมัติ

อนุมัติโครงการแล้วจำนวน 202 โครงการ 488 ตำบล งบประมาณรวมทั้งสิ้น 21.9275 ล้านบาท คงเหลืองบประมาณที่ยังไม่อนุมัติรวม 1.3691 ล้านบาท แสดงรายละเอียดแยกภูมิภาค ดังนี้

ที่	ภาค	กรอบงบ	อนุมัติ						งบคงเหลือที่ยังไม่อนุมัติ	
		รวมทั้งสิ้น	โครงการ	ตำบล/เมือง	ระดับพื้นที่ (ตำบล/เมือง)	ระดับจังหวัด	ระดับกลุ่มจังหวัด	ระดับภาค		งบอนุมัติ
1	ภาคเหนือ	4,458,000	49	103	3,168,000	850,000	240,000	200,000	4,458,000	-
2	ภาคตะวันออกเฉียงเหนือ	5,244,000	48	138	3,744,000	1,000,000	300,000	200,000	5,244,000	-
3	ภาคใต้	3,672,000	34	81	2,592,000	700,000	180,000	200,000	3,672,000	-
4	ภาคกลางและตะวันตก	3,430,000	32	87	2,400,000	650,000	180,000	200,000	3,430,000	-
5	ภาคทหมาฯ ปริมาณพล/ตะวันออก	3,430,000	30	79	2,400,000	650,000	180,000	200,000	3,430,000	-
6	สำนักงานพัฒนาที่อยู่อาศัยฯ	600,000	7	-	600,000	-	-	-	600,000	-
7	งบเชิงประเด็นนโยบาย	963,558	1	-	963,558				963,558	
8	งบกลาง	1,499,180	1		130,000				130,000	1,369,180
	รวม	23,296,738	202	488	15,997,558	3,850,000	1,080,000	1,000,000	21,927,558	1,369,180

### 2) งบประมาณที่มีการเบิกจ่าย

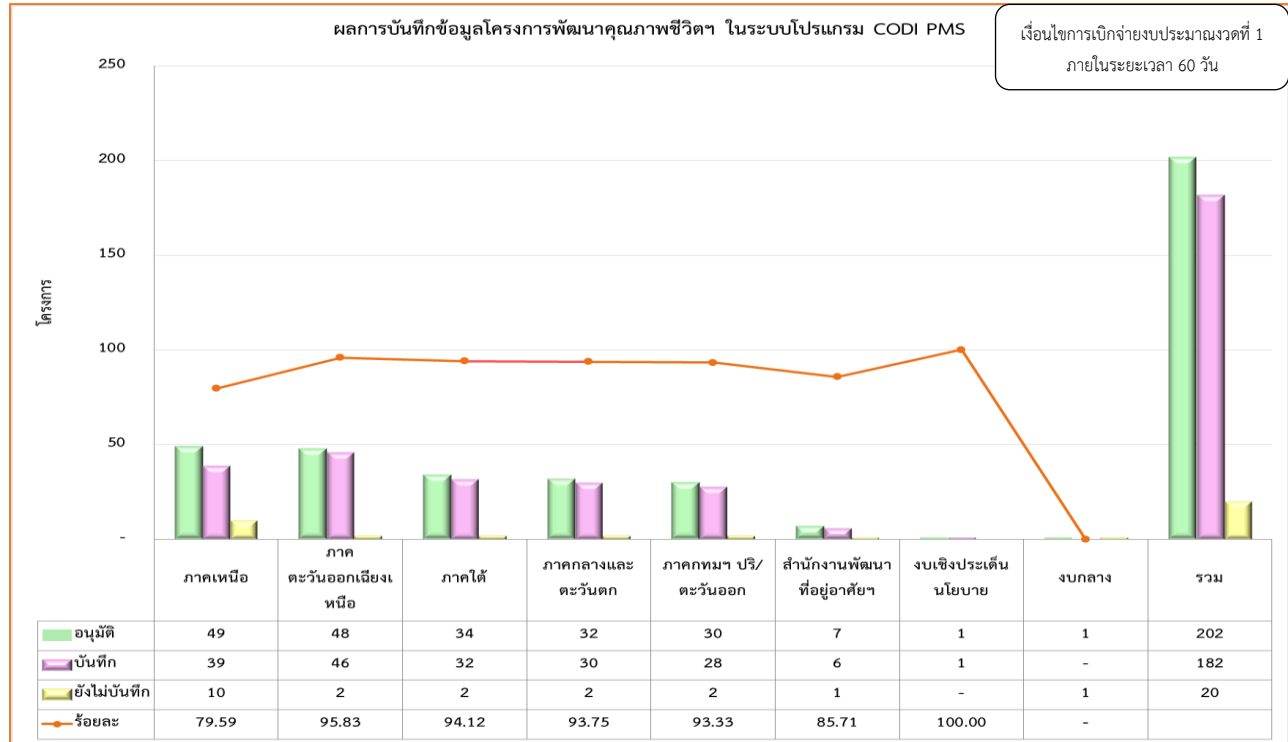
อนุมัติโครงการและงบประมาณรวมทั้งสิ้น 21.9275 ล้านบาท เบิกจ่ายงบประมาณแล้วจำนวนทั้งสิ้น 15.9004 ล้านบาท คิดเป็นร้อยละ 72.51 คงเหลืองบประมาณที่ยังไม่เบิกจ่ายจำนวน 6.0270 ล้านบาท แสดงรายละเอียดแยกภูมิภาค ดังนี้



### 3. ผลการบันทึกข้อมูลโครงการพัฒนาคุณภาพชีวิตฯ ในระบบโปรแกรม CODI PMS

จากการตรวจทานการบันทึกข้อมูลโครงการพัฒนาคุณภาพชีวิตฯ ปีงบประมาณ 2567 ในภาพรวมการบันทึกข้อมูลในฐานระบบ อาทิเช่น ข้อมูลโครงการ ข้อมูลที่ตั้ง และการแนบไฟล์เอกสารต่างๆ จากจำนวนโครงการที่ได้รับการอนุมัติทั้งหมด 202 โครงการ พบว่า มีการบันทึกข้อมูล จำนวน 182 โครงการ คงเหลือรายการบันทึกข้อมูล จำนวน 20 โครงการ เนื่องจากโครงการได้รับอนุมัติในการประชุมคณะอนุกรรมการบ้านมั่นคง และการจัดการที่ดิน ครั้งที่ 6/2567 เมื่อวันที่ 25 มิถุนายน 2567 ทำให้การบันทึกโครงการไม่ครบถ้วน ทั้งนี้ ภาค

ที่บันทึกข้อมูลมากที่สุด คือ ภาคตะวันออกเฉียงเหนือ คิดเป็นร้อยละ 95.83 รองลงมา คือ ภาคใต้ คิดเป็นร้อยละ 94.12 ฝ่ายเลขานุการฯ มีข้อเสนอแนะให้ภาคบันทึกข้อมูลอย่างต่อเนื่อง และสม่ำเสมอ เพื่อให้ข้อมูลเกิดความน่าเชื่อถือ พร้อมนี้ ขอให้สำนักงานภาคตรวจสอบความถูกต้อง และขอให้แนบเอกสารรายละเอียดตามที่กำหนด ซึ่งข้อมูลที่ได้รับการบันทึกในระบบจะนำไปสู่การตรวจสอบของหน่วยงานภายในและภายนอกองค์กร และการประมวลผลข้อมูลภาพรวมโครงการต่อไป



จึงเรียนมาเพื่อโปรดทราบ