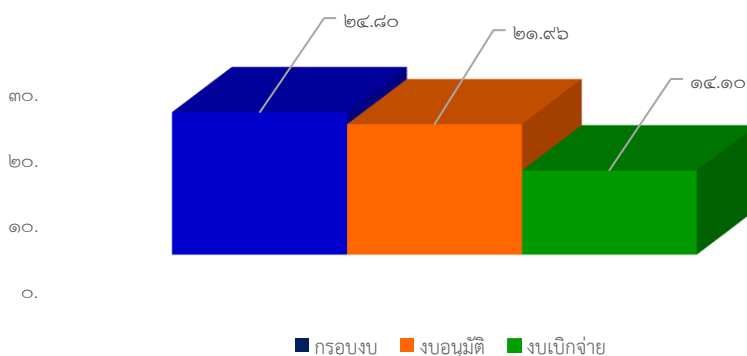


# รายงานสถานะโครงการเสริมสร้างขีดความสามารถของชุมชน ปีงบประมาณ พ.ศ. ๒๕๖๗

ณ เดือนพฤษภาคม ๒๕๖๗

สถาบันพัฒนาองค์กรชุมชน (องค์การมหาชน) มีจุดมุ่งหมายในการเสริมสร้างความเข้มแข็งขององค์กรชุมชน โดยกำหนดแนวทาง หลักเกณฑ์ และงบประมาณในการสนับสนุนพื้นที่ตั้งแต่ในระดับครัวเรือน ตำบล/เมือง จังหวัด ภาค และระดับชาติ ภายใต้โครงการและกรอบงบประมาณที่ได้รับการจัดสรรจากรัฐบาล และแผนปฏิบัติการประจำปี ที่มุ่งเน้นการบริหารจัดการร่วมกับขบวนการองค์กรชุมชนทุกประเด็นงานในการออกแบบและขับเคลื่อนงานพัฒนาเพื่อสร้างพื้นที่รูปธรรม รวมทั้งเชื่อมโยงและบูรณาการความร่วมมือระหว่างชุมชน หน่วยงานและภาคีพัฒนาในพื้นที่ ภายใต้โครงการเสริมสร้างขีดความสามารถของชุมชน ปี ๒๕๖๗ โดยมีผลการดำเนินงาน ณ เดือนพฤษภาคม ๒๕๖๗ ดังนี้

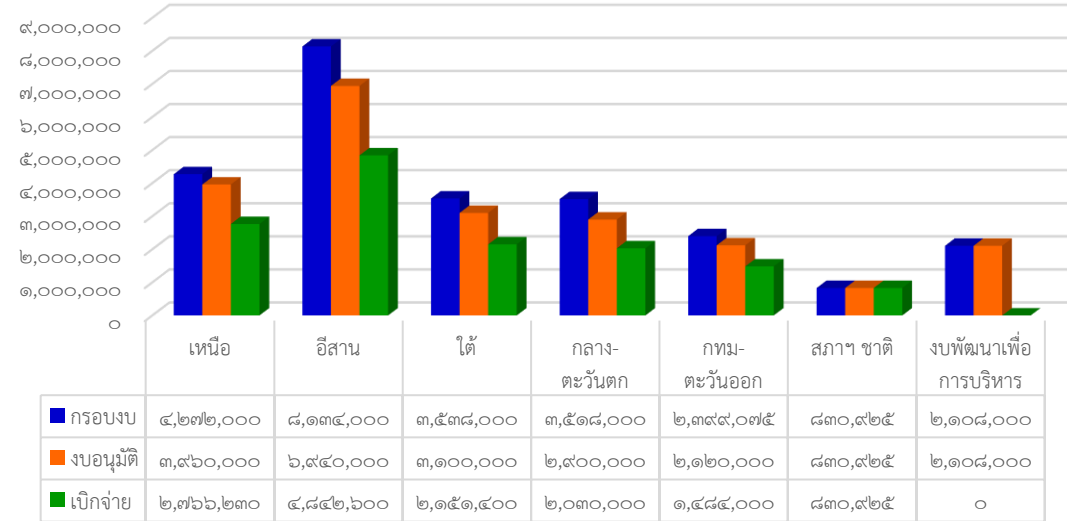
รายการ	ผลการดำเนินงาน ณ เดือนพฤษภาคม ๒๕๖๗
	โครงการเสริมสร้างขีดความสามารถของชุมชน ปี ๒๕๖๗
๑. กรอบงบประมาณ (ล้านบาท)	๒๔.๘๐
๒. ผลการอนุมัติ	
๒.๑ จำนวนโครงการ	๘๙
- โครงการระดับภาค/ชาติ	-
- โครงการระดับกลุ่มจังหวัด/เขต	๑๐
- โครงการระดับจังหวัด	๗๗
- โครงการระดับตำบล	-
- สนับสนุนการประชุมสภาองค์กรชุมชนระดับชาติ	๑
- งบพัฒนาเพื่อการบริหารโครงการ	๑
๒.๒ จำนวนงบอนุมัติ (ล้านบาท)/(ร้อยละของกรอบ)	๒๑.๙๖ (๘๘.๕๕%)
๓. ผลการเบิกจ่ายงบประมาณ	
๓.๑ งบเบิกจ่าย (ล้านบาท)	๑๔.๑๐
๓.๒ ร้อยละเบิกจ่ายจากงบอนุมัติ	๖๔.๒๑
๓.๓ งบประมาณคงเหลือที่ยังไม่เบิกจ่าย (ล้านบาท)	๗.๘๕
๔. จำนวนโครงการที่บันทึกในระบบโปรแกรม CODI PM/ ร้อยละของโครงการที่อนุมัติ	๘๙ (๑๐๐%)
๕. งบประมาณคงเหลือที่ยังไม่อนุมัติ (ล้านบาท)	๒.๘๔



โครงการเสริมสร้างขีดความสามารถของชุมชน ปี ๒๕๖๗ กรอบงบประมาณ ๒๔.๘๐ ล้านบาท มีการดำเนินงาน ณ เดือนพฤษภาคม ๒๕๖๗ ดังนี้

- จำนวนโครงการและงบประมาณที่มีการอนุมัติ ให้แก่ชุมชน/เครือข่าย/ภาคี ๘๙ โครงการ วงเงิน ๒๑.๙๖ ล้านบาท คิดเป็นร้อยละ ๘๘.๕๔ ของงบประมาณที่ได้รับการจัดสรร
- การบันทึกข้อมูลในระบบโปรแกรม CODI - PM พบว่า มีการอนุมัติโครงการในระบบโปรแกรม CODI - PM จำนวน ๘๙ โครงการ คิดเป็นร้อยละ ๑๐๐ ของจำนวนโครงการอนุมัติ
- จำนวนงบประมาณที่มีการเบิกจ่าย ๑๔.๑๐ ล้านบาท คิดเป็นร้อยละ ๖๔.๒๑ ของงบอนุมัติ เงื่อนไขการเบิกจ่ายงบประมาณ กำหนดให้มีการเบิกจ่ายงบประมาณงวดแรกภายใน ๖๐ วัน นับจากวันที่ได้รับอนุมัติโครงการ ทั้งนี้ เนื่องจากโครงการเสริมสร้างขีดความสามารถของชุมชน ปี ๒๕๖๗ ได้จัดสรรงบประมาณเพิ่มเติมให้สำนักงานภาคจำนวนรวม ๒,๘๔๑,๐๗๕ บาท ดังนั้น เพื่อให้เป็นไปตามกระบวนการพัฒนาและบริหารจัดการโครงการ จึงขอให้สำนักงานภาค เร่งรัดการอนุมัติโครงการ และเบิกจ่ายงบประมาณงวดแรกให้แล้วเสร็จภายในเดือนมิถุนายน ๒๕๖๗ พร้อมทั้งจัดส่งบันทึกการอนุมัติโครงการและงบประมาณ ให้สำนักยุทธศาสตร์นโยบายและแผน ในฐานะเลขานุการโครงการเสริมสร้างขีดความสามารถของชุมชน ปีงบประมาณ พ.ศ. ๒ ๕๖๗ เพื่อใช้เป็นข้อมูลประกอบการรายงานผลต่อผู้ที่เกี่ยวข้อง

โครงการเสริมสร้างฯ ปี ๒๕๖๗ ณ เดือนพฤษภาคม ๒๕๖๗



ที่	ภาค	กรอบงบ (บาท)	เสนอ ผอ.อนุมัติ							งบคงเหลือที่ยังไม่อนุมัติ (บาท)	การเบิกจ่าย (ข้อมูลจากรายงาน Ro๗)			ข้อมูลบันทึกในโปรแกรม CODI PM (Ro๑)	
			จน.โครงการ	ภาค/ชาติ	กลุ่มจังหวัด/เขต	จังหวัด	ผู้รับประโยชน์ (ตำบล)	งบอนุมัติ (บาท)	ร้อยละงบอนุมัติ		งบเบิกจ่าย (บาท)	งบคงเหลือ (บาท)	ร้อยละเบิกจ่าย	จน.โครงการ	งบอนุมัติ (บาท)
๑	เหนือ	๔,๒๗๒,๐๐๐	๑๗	-	-	๑๗	๒๐๐	๓,๙๖๐,๐๐๐	๙๒.๗๐	๓๑๒,๐๐๐	๒,๗๖๖,๒๓๐	๑,๑๙๓,๗๗๐	๖๙.๘๕	๑๗	๓,๙๖๐,๐๐๐
๒	ตะวันออกเฉียงเหนือ	๘,๑๓๔,๐๐๐	๓๐	-	๑๐	๒๐	๖๑๐	๖,๙๔๐,๐๐๐	๘๕.๓๒	๑,๑๙๔,๐๐๐	๔,๘๔๒,๖๐๐	๒,๐๙๗,๔๐๐	๖๙.๗๘	๓๐	๖,๙๔๐,๐๐๐
๓	ใต้	๓,๕๓๘,๐๐๐	๑๔	-	-	๑๔	๒๖๐	๓,๑๐๐,๐๐๐	๘๗.๖๒	๔๓๘,๐๐๐	๒,๑๕๑,๔๐๐	๙๘๘,๖๐๐	๖๙.๔๐	๑๔	๓,๑๐๐,๐๐๐
๔	กลางและตะวันตก	๓,๕๑๘,๐๐๐	๑๓	-	-	๑๓	๒๔๐	๒,๙๐๐,๐๐๐	๘๒.๔๓	๖๑๘,๐๐๐	๒,๐๓๐,๐๐๐	๘๗๐,๐๐๐	๗๐.๐๐	๑๓	๒,๙๐๐,๐๐๐
๕	กทม.ปริมณฑลตะวันออก	๒,๓๙๙,๐๗๕	๑๓	-	-	๑๓	๒๐๘	๒,๑๒๐,๐๐๐	๘๘.๓๗	๒๗๙,๐๗๕	๑,๔๘๔,๐๐๐	๖๓๖,๐๐๐	๗๐.๐๐	๑๓	๒,๑๒๐,๐๐๐
๖	ประชุมและกลไกสภาฯระดับชาติ	๘๓๐,๙๒๕	๑	๑	-	-	-	๘๓๐,๙๒๕	๑๐๐.๐๐	-	๘๓๐,๙๒๕	-	๑๐๐.๐๐	๑	๘๓๐,๙๒๕
๗	งบพัฒนาเพื่อการบริหารโครงการ	๒,๑๐๘,๐๐๐	๑	-	-	-	-	๒,๑๐๘,๐๐๐	๑๐๐.๐๐	-	-	๒,๑๐๘,๐๐๐	-	๑	๒,๑๐๘,๐๐๐
	รวม	๒๔,๘๐๐,๐๐๐	๘๙	๑	๑๐	๗๗	๑,๕๑๘	๒๑,๙๕๘,๙๒๕	๘๘.๕๔	๒,๘๔๑,๐๗๕	๑๔,๑๐๕,๑๕๕	๗,๘๕๓,๗๗๐	๖๔.๒๑	๘๙	๒๑,๙๕๘,๙๒๕