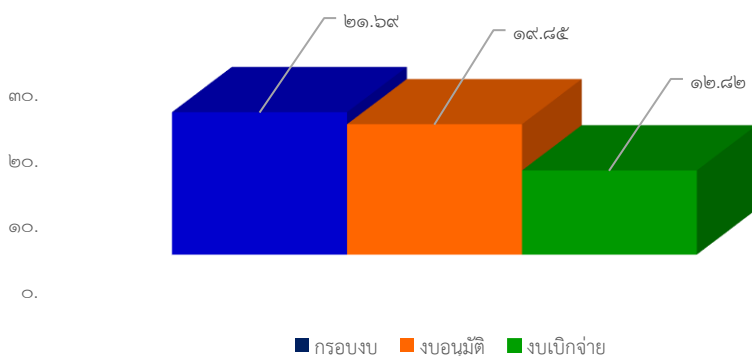


รายงานสถานะโครงการเสริมสร้างขีดความสามารถของชุมชน ปีงบประมาณ พ.ศ. ๒๕๖๗

ณ เดือนเมษายน ๒๕๖๗

สถาบันพัฒนาองค์กรชุมชน (องค์การมหาชน) มีจุดมุ่งหมายในการเสริมสร้างความเข้มแข็งขององค์กรชุมชน โดยกำหนดแนวทาง หลักเกณฑ์ และงบประมาณในการสนับสนุนพื้นที่ตั้งแต่ในระดับครัวเรือน ตำบล/เมือง จังหวัด ภาค และระดับชาติ ภายใต้โครงการและกรอบงบประมาณที่ได้รับการจัดสรรจากรัฐบาล และแผนปฏิบัติการประจำปี ที่มุ่งเน้นการบริหารจัดการร่วมกับขบวนการองค์กรชุมชนทุกประเด็นงานในการออกแบบและขับเคลื่อนงานพัฒนาเพื่อสร้างพื้นที่รูปธรรม รวมทั้งเชื่อมโยงและบูรณาการความร่วมมือระหว่างชุมชน หน่วยงานและภาคีพัฒนาในพื้นที่ ภายใต้โครงการเสริมสร้างขีดความสามารถของชุมชน ปี ๒๕๖๗ โดยมีผลการดำเนินงาน ณ เดือนเมษายน ๒๕๖๗ ดังนี้

รายการ	ผลการดำเนินงาน ณ เดือนเมษายน ๒๕๖๗
	โครงการเสริมสร้างขีดความสามารถของชุมชน ปี ๒๕๖๗
๑. กรอบงบประมาณ (ล้านบาท)	๒๑.๖๙
๒. ผลการอนุมัติ	
๒.๑ จำนวนโครงการ	๘๘
- โครงการระดับภาค/ชาติ	-
- โครงการระดับกลุ่มจังหวัด/เขต	๑๐
- โครงการระดับจังหวัด	๗๗
- โครงการระดับตำบล	-
- สนับสนุนการประชุมสภาองค์กรชุมชนระดับชาติ	๑
- งบพัฒนาเพื่อการบริหารโครงการ	-
๒.๒ จำนวนงบอนุมัติ (ล้านบาท)/(ร้อยละของกรอบ)	๑๙.๘๕ (๙๑.๕๒%)
๓. ผลการเบิกจ่ายงบประมาณ	
๓.๑ งบเบิกจ่าย (ล้านบาท)	๑๒.๘๒
๓.๒ ร้อยละเบิกจ่ายจากงบอนุมัติ	๖๔.๕๙
๓.๓ งบประมาณคงเหลือที่ยังไม่เบิกจ่าย (ล้านบาท)	๗.๐๓
๔. จำนวนโครงการที่บันทึกในระบบโปรแกรม CODI PM/ ร้อยละของโครงการที่อนุมัติ	๘๘ (๙๕.๕๕%)
๕. งบประมาณคงเหลือที่ยังไม่อนุมัติ (ล้านบาท)	๑.๘๔



โครงการเสริมสร้างขีดความสามารถของชุมชน ปี ๒๕๖๗ กรอบงบประมาณ ๒๑.๖๙ ล้านบาท มีการดำเนินงาน ณ เดือนเมษายน ๒๕๖๗ ดังนี้

๑. จำนวนโครงการและงบประมาณที่มีการอนุมัติ ให้แก่ชุมชน/เครือข่าย/ภาคี ๘๘ โครงการ วงเงิน ๑๙.๘๕ ล้านบาท คิดเป็นร้อยละ ๙๑.๕๒ ของงบประมาณที่ได้รับการจัดสรร

๒. การบันทึกข้อมูลในระบบโปรแกรม CODI - PM พบว่า มีการอนุมัติโครงการในระบบโปรแกรม CODI - PM จำนวน ๘๔ โครงการ คิดเป็นร้อยละ ๙๕.๔๕ ของจำนวนโครงการอนุมัติ

๓. จำนวนงบประมาณที่มีการเบิกจ่าย ๑๒.๘๒ ล้านบาท คิดเป็นร้อยละ ๖๔.๕๙ ของงบอนุมัติ เงื่อนไขการเบิกจ่ายงบประมาณ กำหนดให้มีการเบิกจ่ายงบประมาณงวดแรกภายใน ๖๐ วัน นับจากวันที่ได้รับอนุมัติโครงการ ทั้งนี้ เพื่อให้เป็นไปตาม

กระบวนการพัฒนาและบริหารจัดการโครงการ **จึงขอให้สำนักงานภาค เร่งรัดการเบิกจ่ายงบประมาณงวดแรกให้แล้วเสร็จภายในเดือนพฤษภาคม ๒๕๖๗**

โครงการเสริมสร้างฯ ปี ๒๕๖๗ ณ เดือนเมษายน ๒๕๖๗



ที่	ภาค	กรอบงบ (บาท)	เสนอ ผอ.อนุมัติ							งบคงเหลือที่ยังไม่อนุมัติ (บาท)	การเบิกจ่าย (ข้อมูลจากรายงาน R๐๗)			ข้อมูลบันทึกในโปรแกรม CODI PM (R๐๑)	
			จน.โครงการ	ภาค/ชาติ	กลุ่มจังหวัด/เขต	จังหวัด	ผู้รับประโยชน์ (ตำบล)	งบอนุมัติ (บาท)	ร้อยละงบอนุมัติ		งบเบิกจ่าย (บาท)	งบคงเหลือ (บาท)	ร้อยละเบิกจ่าย	จน.โครงการ	งบอนุมัติ (บาท)
๑	เหนือ	๓,๙๖๐,๐๐๐	๑๗	-	-	๑๗	๒๐๐	๓,๙๖๐,๐๐๐	๑๐๐	-	๒,๗๖๖,๒๓๐	๑,๑๙๓,๗๐๐	๖๙.๘๕	๑๗	๓,๙๖๐,๐๐๐
๒	ตะวันออกเฉียงเหนือ	๖,๙๔๐,๐๐๐	๓๐	-	๑๐	๒๐	๖๑๐	๖,๙๔๐,๐๐๐	๑๐๐	-	๓,๕๕๙,๘๐๐	๓,๓๘๐,๒๐๐	๕๑.๒๙	๒๖	๕,๙๐๑,๐๐๐
๓	ใต้	๓,๑๐๐,๐๐๐	๑๔	-	-	๑๔	๒๖๐	๓,๑๐๐,๐๐๐	๑๐๐	-	๒,๑๕๑,๔๐๐	๙๔๘,๖๐๐	๖๙.๔๐	๑๔	๓,๑๐๐,๐๐๐
๔	กลางและตะวันตก	๒,๙๐๐,๐๐๐	๑๓	-	-	๑๓	๒๔๐	๒,๙๐๐,๐๐๐	๑๐๐	-	๒,๐๓๐,๐๐๐	๘๗๐,๐๐๐	๗๐.๐๐	๑๓	๒,๙๐๐,๐๐๐
๕	กทม.ปริมณฑลตะวันออก	๒,๑๒๐,๐๐๐	๑๓	-	-	๑๓	๒๐๘	๒,๑๒๐,๐๐๐	๑๐๐	-	๑,๔๘๔,๐๐๐	๖๓๖,๐๐๐	๗๐.๐๐	๑๓	๒,๑๒๐,๐๐๐
๖	ประชุมและกลไกสภาฯระดับชาติ	๘๓๐,๙๒๕	๑	๑	-	-	-	๘๓๐,๙๒๕	๑๐๐	-	๘๓๐,๙๒๕	-	๑๐๐	๑	๘๓๐,๙๒๕
๗	งบพัฒนาเพื่อการบริหารโครงการ	๑,๘๔๔,๐๗๕	-	-	-	-	-	-	-	๑,๘๔๔,๐๗๕.๐๐	-	-	-	-	-
	รวม	๒๑,๖๙๕,๐๐๐	๘๘	๑	๑๐	๗๗	๑,๕๑๘	๑๙,๘๕๐,๙๒๕	๙๑.๕๒	๑,๘๔๔,๐๗๕.๐๐	๑๒,๘๒๒,๓๕๕	๗,๐๒๘,๕๐๐	๖๔.๕๙	๘๔	๑๘,๘๑๑,๙๒๕