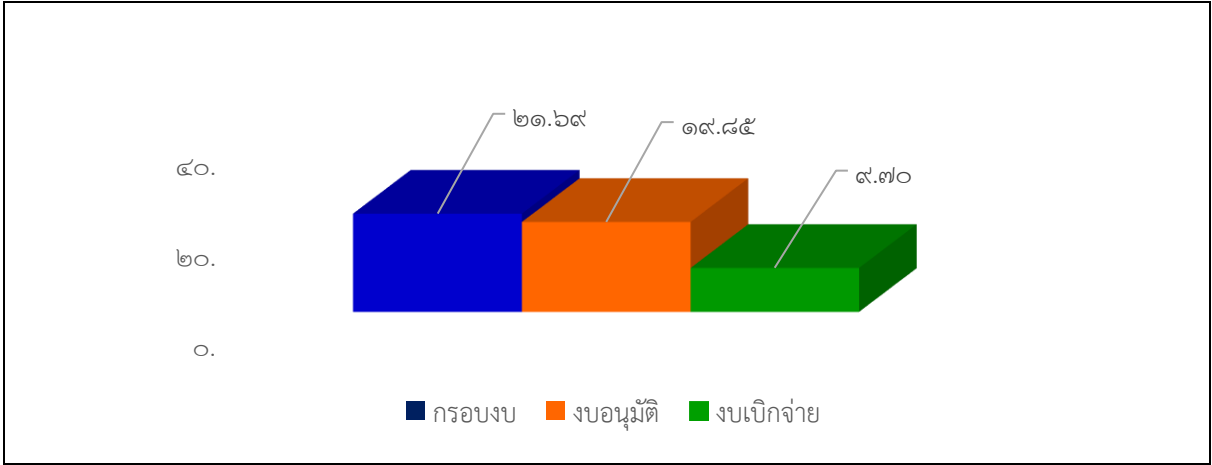


รายงานสถานะโครงการเสริมสร้างขีดความสามารถของชุมชน ปีงบประมาณ พ.ศ. ๒๕๖๗

ณ ไตรมาส ๒ (มกราคม ๒๕๖๗ - มีนาคม ๒๕๖๗)

สถาบันพัฒนาองค์กรชุมชน (องค์การมหาชน) มีจุดมุ่งหมายในการเสริมสร้างความเข้มแข็งขององค์กรชุมชน โดยกำหนดแนวทาง หลักเกณฑ์ และงบประมาณในการสนับสนุนพื้นที่ตั้งแต่ในระดับครัวเรือน ตำบล/เมือง จังหวัด ภาค และระดับชาติ ภายใต้โครงการและกรอบงบประมาณที่ได้รับการจัดสรรจากรัฐบาล และแผนปฏิบัติการประจำปี ที่มุ่งเน้นการบริหารจัดการร่วมกับขบวนการองค์กรชุมชนทุกประเด็นงานในการออกแบบและขับเคลื่อนงานพัฒนาเพื่อสร้างพื้นที่รูปธรรม รวมทั้งเชื่อมโยงและบูรณาการความร่วมมือระหว่างชุมชน หน่วยงานและภาคีพัฒนาในพื้นที่ ภายใต้โครงการเสริมสร้างขีดความสามารถของชุมชน ปี ๒๕๖๗ โดยมีผลการดำเนินงาน ณ เดือนมีนาคม ๒๕๖๗ ดังนี้

รายการ	ผลการดำเนินงาน ณ เดือนมีนาคม ๒๕๖๗
	โครงการเสริมสร้างขีดความสามารถของชุมชน ปี ๒๕๖๗
1. กรอบงบประมาณ (ล้านบาท)	๒๑.๖๙
2. ผลการอนุมัติ	
2.1 จำนวนโครงการ	๘๘
- โครงการระดับภาค/ชาติ	-
- โครงการระดับกลุ่มจังหวัด/เขต	๑๐
- โครงการระดับจังหวัด	๗๗
- โครงการระดับตำบล	-
- สนับสนุนการประชุมสภาองค์กรชุมชนระดับชาติ	๑
- งบประมาณเพื่อการบริหารโครงการ	-
2.2 จำนวนงบอนุมัติ (ล้านบาท)/ (ร้อยละของกรอบงบ)	๑๙.๘๕ (๙๑.๕๒%)
3. ผลการเบิกจ่ายงบประมาณ	
3.1 งบเบิกจ่าย (ล้านบาท)	๙.๗๐
3.2 ร้อยละเบิกจ่ายจากงบอนุมัติ	๔๘.๘๗
3.3 งบประมาณคงเหลือที่ยังไม่เบิกจ่าย (ล้านบาท)	๑๐.๑๕
4. จำนวนโครงการที่บันทึกในระบบโปรแกรม CODI PM/ ร้อยละของโครงการที่อนุมัติ	๘๑ (๙๒.๐๕%)
5. งบประมาณคงเหลือที่ยังไม่อนุมัติ (ล้านบาท)	๑.๘๔



โครงการเสริมสร้างขีดความสามารถของชุมชน ปี ๒๕๖๗ กรอบงบประมาณ ๒๑.๖๙ ล้านบาท มีการดำเนินงาน ณ เดือนมีนาคม ๒๕๖๗ ดังนี้

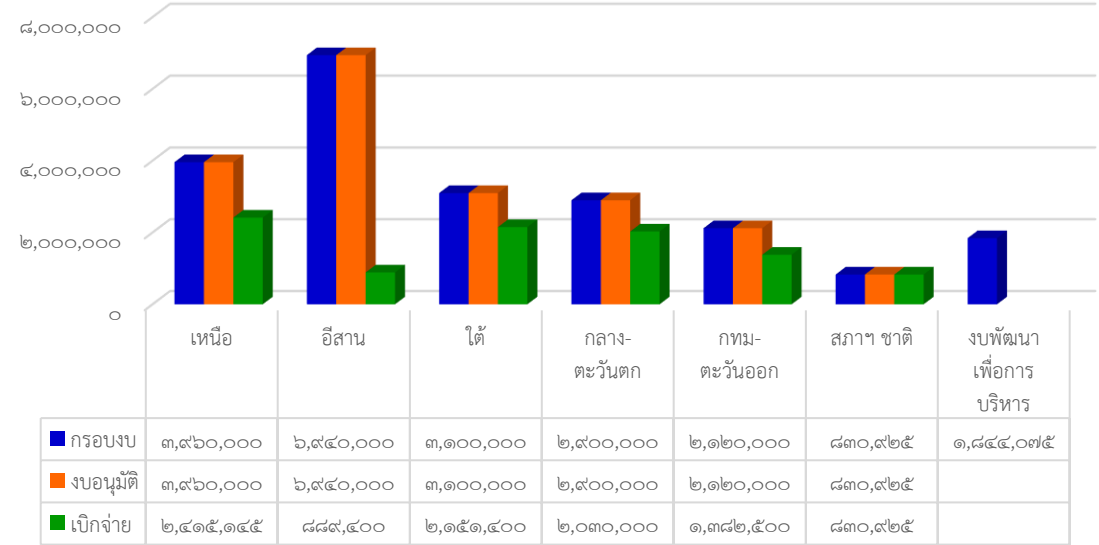
1. จำนวนโครงการและงบประมาณที่มีการอนุมัติ ให้แก่ชุมชน/เครือข่าย/ภาคี ๘๘ โครงการ วงเงิน ๑๙.๘๕ ล้านบาท คิดเป็นร้อยละ ๙๑.๕๒ ของงบประมาณที่ได้รับการจัดสรร

2. การบันทึกข้อมูลในระบบโปรแกรม CODI - PM พบว่า มีการอนุมัติโครงการในระบบโปรแกรม CODI - PM จำนวน ๘๑ โครงการ คิดเป็นร้อยละ ๙๒.๐๕ ของจำนวนโครงการอนุมัติ

3. จำนวนงบประมาณที่มีการเบิกจ่าย ๙.๗๐ ล้านบาท คิดเป็นร้อยละ ๔๘.๘๗ ของงบอนุมัติ เงื่อนไขการเบิกจ่ายงบประมาณ กำหนดให้มีการเบิกจ่ายงบประมาณงวดแรกภายใน ๖๐ วัน นับจากวันที่ได้รับอนุมัติโครงการ ทั้งนี้ เพื่อให้เป็นไปตามกระบวนการพัฒนาและบริหารจัดการโครงการ

จึงขอให้สำนักงานภาค เร่งรัดการเบิกจ่ายงบประมาณงวดแรกให้แล้วเสร็จภายในเดือนเมษายน ๒๕๖๗

โครงการเสริมสร้างฯ ปี ๒๕๖๗ ณ เดือนมีนาคม ๒๕๖๗



ที่	ภาค	กรอบงบ (บาท)	เสนอ ผอ.อนุมัติ							งบคงเหลือที่ยังไม่อนุมัติ (บาท)	การเบิกจ่าย (ข้อมูลจากรายงาน Ro๗)			ข้อมูลบันทึกในโปรแกรม CODI PM (Ro๑)	
			จน.โครงการ	ภาค/ชาติ	กลุ่มจังหวัด/เขต	จังหวัด	ผู้รับประโยชน์ (ตำบล)	งบอนุมัติ (บาท)	ร้อยละงบอนุมัติ		งบเบิกจ่าย (บาท)	งบคงเหลือ (บาท)	ร้อยละเบิกจ่าย	จน.โครงการ	งบอนุมัติ (บาท)
๑	เหนือ	๓,๙๖๐,๐๐๐	๑๗	-	-	๑๗	๒๐๐	๓,๙๖๐,๐๐๐	๑๐๐.๐๐	-	๒,๔๑๕,๑๔๕	๑,๕๔๔,๘๕๕	๖๐.๙๙	๑๗	๓,๙๖๐,๐๐๐
๒	ตะวันออกเฉียงเหนือ	๖,๙๔๐,๐๐๐	๓๐	-	๑๐	๒๐	๖๑๐	๖,๙๔๐,๐๐๐	๑๐๐.๐๐	-	๘๘๙,๔๐๐	๖,๐๕๐,๖๐๐	๑๒.๘๒	๒๓	๕,๑๔๐,๐๐๐
๓	ใต้	๓,๑๐๐,๐๐๐	๑๔	-	-	๑๔	๒๖๐	๓,๑๐๐,๐๐๐	๑๐๐.๐๐	-	๒,๑๕๑,๔๐๐	๙๔๘,๖๐๐	๖๙.๔๐	๑๔	๓,๑๐๐,๐๐๐
๔	กลางและตะวันตก	๒,๙๐๐,๐๐๐	๑๓	-	-	๑๓	๒๔๐	๒,๙๐๐,๐๐๐	๑๐๐.๐๐	-	๒,๐๓๐,๐๐๐	๘๗๐,๐๐๐	๗๐.๐๐	๑๓	๒,๙๐๐,๐๐๐
๕	กทม.ปริมณฑลตะวันออก	๒,๑๒๐,๐๐๐	๑๓	-	-	๑๓	๒๐๘	๒,๑๒๐,๐๐๐	๑๐๐.๐๐	-	๑,๓๘๒,๕๐๐	๗๓๗,๕๐๐	๖๕.๒๑	๑๓	๒,๑๒๐,๐๐๐
๖	ประชุมและกลไกสภาฯระดับชาติ	๘๓๐,๙๒๕	๑	๑	-	-	-	๘๓๐,๙๒๕	๑๐๐.๐๐	-	๘๓๐,๙๒๕	-	๑๐๐.๐๐	๑	๘๓๐,๙๒๕
๗	งบพัฒนาเพื่อการบริหารโครงการ	๑,๘๔๔,๐๗๕	-	-	-	-	-	-	-	๑,๘๔๔,๐๗๕	-	-	-	-	-
	รวม	๒๑,๖๙๕,๐๐๐	๘๘	๑	๑๐	๗๗	๑,๕๑๘	๑๙,๘๕๐,๙๒๕	๙๑.๕๒	๑,๘๔๔,๐๗๕	๙,๖๙๙,๓๗๐	๑๐,๑๕๑,๕๕๕	๔๘.๘๗	๘๑	๑๘,๐๕๐,๙๒๕

○ การบันทึกข้อมูลในระบบโปรแกรม CODI - PM จากการตรวจทานข้อมูลโครงการเสริมสร้างฯ ปีงบประมาณ ๒๕๖๗ ในภาพรวมได้มีการบันทึกข้อมูลในระบบฐานข้อมูลซึ่งประกอบด้วย ข้อมูลโครงการ องค์กร และการแนบไฟล์เอกสาร จากจำนวนโครงการทั้งหมด ๘๘ โครงการ ของ ๕ ภาค และส่วนกลาง (ไม่รวมงบประมาณเพื่อการบริหารโครงการ) พบว่ามีการบันทึกข้อมูลจำนวน ๘๑ โครงการ และข้อมูลมีความครบถ้วนเฉลี่ยร้อยละ ๘๙.๒๒ ทั้งนี้ ขอให้สำนักงานภาคตรวจสอบความถูกต้อง และแนบเอกสาร รายละเอียดตามที่กำหนด และขอให้สำนักงานภาคตะวันออกเฉียงเหนือ เร่งรัดการบันทึกข้อมูลและอนุมัติโครงการในระบบให้ครบถ้วนสมบูรณ์ ซึ่งข้อมูลที่ได้มีการบันทึกในระบบจะนำไปสู่การตรวจสอบของหน่วยงานภายในและภายนอกองค์กร และการประมวลผลข้อมูลภาพรวมโครงการ

ภาค	จำนวนโครงการ	จำนวนโครงการที่บันทึก	สถานะข้อมูลที่มีการบันทึก									เอกสารแนบ					
			มติ กก.ภาค/จว.	ข้อมูลเบื้องต้นโครงการ	ข้อมูลองค์กรผู้เสนอ	กิจกรรมโครงการ	บันทึกความร่วมมือ	จำนวนตำบล (ระบุจน.)	ข้อมูลโครงการย่อยระดับตำบล	บัญชีผู้รับเงิน	แผนการเบิกจ่าย	MOU	แบบแสดงผลอนุมัติ	สำเนาบัญชี	เอกสารเบิกจ่ายงวดที่ 1	เอกสารเบิกจ่ายงวดที่ 2	
ภาคเหนือ	๑๗	๑๗	๑๗	๑๗	๑๗	๑๗	๑๗	๑๗	๒๐๐	๐	๑๗	๑๗	๑๕	๑๕	๑๕	๑๕	-
ภาคอีสาน	๒๓	๒๓	๒๓	๒๓	๒๓	๒๓	๒๓	๒๓	๔๗๗	๐	๒๓	๑๗	๕	๕	๒๓	๕	-
ภาคใต้	๑๔	๑๔	๑๔	๑๔	๑๔	๑๔	๑๔	๑๔	๒๖๐	๐	๑๔	๑๔	๑๒	๑๒	๑๒	๑๒	-
กลางตะวันตก	๑๓	๑๓	๑๓	๑๓	๑๓	๑๓	๕	๒๔๗	๐	๑๓	๑๓	๑๓	๑๓	๑๓	๑๓	๑๓	-
กทม.ตะวันออก	๑๓	๑๓	๑๓	๑๓	๑๓	๑๓	๑๓	๑๗๒	๐	๑๓	๑๓	๑๓	๑๐	๑๐	๑๐	๑๐	-
สนับสนุนการประชุมและกลไกการดำเนินงานสภาฯ ระดับชาติ	๑	๑	๑	๑	๑	๑	๑	๐	๐	๑	๑	๑	๑	๑	๑	๑	-
รวม	๘๑	๘๑	๘๑	๘๑	๘๑	๘๑	๗๓	๑,๓๕๖	-	๘๑	๗๕	๕๖	๕๖	๕๖	๗๔	๕๖	-
คิดเป็นร้อยละ		๑๐๐	๑๐๐	๑๐๐	๑๐๐	๑๐๐	๙๐.๑๒			๑๐๐	๙๒.๕๙	๖๙.๑๔	๖๙.๑๔	๙๑.๓๖	๖๙.๑๔	-	

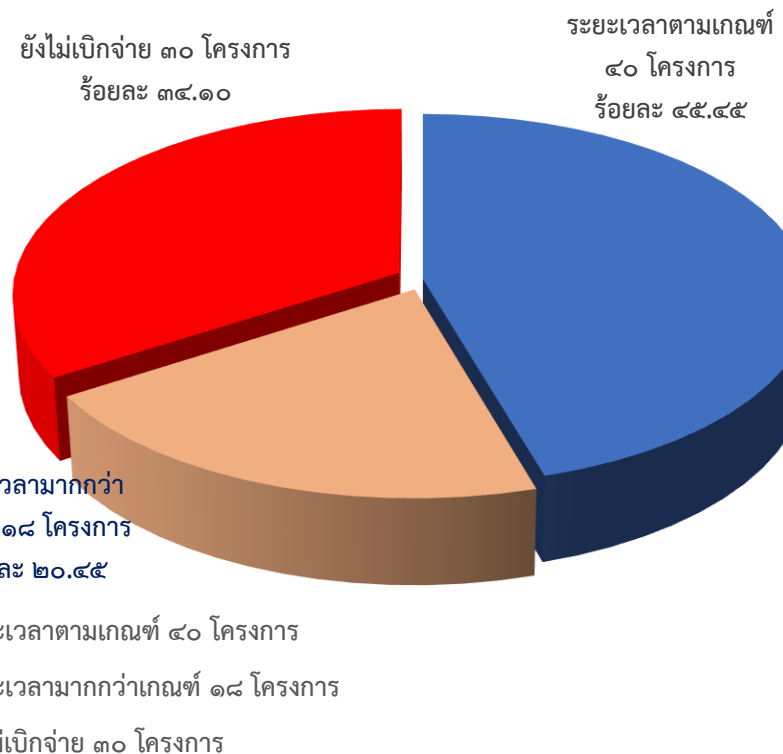
○ **ระยะเวลาในกระบวนการบริหารโครงการ** จากการบริหารโครงการที่ผ่านมา และได้มีการทบทวนและพัฒนากระบวนการบริหารโครงการในทุกขั้นตอน เพื่อยกระดับการดำเนินงานให้เป็นมาตรฐานเดียวกันและเป็นการประกันคุณภาพการดำเนินงานขององค์กรในการสนับสนุนองค์กรชุมชนและภาคีพัฒนาที่ได้รับการสนับสนุนโครงการและงบประมาณจากสถาบันฯ โดยในปีงบประมาณ พ.ศ. ๒๕๖๗ ได้กำหนดมาตรฐานระยะเวลาในการบริหารโครงการนับตั้งแต่ได้รับความเห็นชอบจากกลไกพิจารณากลับกรอง จนกระทั่งเบิกจ่ายงบประมาณงวดแรกใช้ระยะเวลาในการดำเนินงานไม่เกิน ๕๕ วัน โดยแยกเป็น ๑) กระบวนการพิจารณาโครงการ : ระยะเวลาในการบริหารโครงการตั้งแต่คณะทำงานพิจารณาโครงการระดับภาคพิจารณาเห็นชอบโครงการจนถึง ผอ.ภาคลงนามอนุมัติ จำนวน ๓๐ วัน และ ๒) กระบวนการเบิกจ่ายโครงการ : ระยะเวลาหลังจาก ผอ.ภาคลงนามอนุมัติ จนถึงการเบิกจ่ายงบประมาณงวดแรก จำนวน ๒๕ วัน

การบริหารโครงการเสริมสร้างขีดความสามารถของชุมชน ปีงบประมาณ ๒๕๖๗ จำนวน ๘๘ โครงการ พบว่า

- โครงการที่ใช้ระยะเวลาตามเกณฑ์ จำนวน ๔๐ โครงการ คิดเป็นร้อยละ ๔๕.๔๕ ของโครงการทั้งหมด ใช้ระยะเวลาโดยเฉลี่ย ๓๕ วัน
- โครงการที่ใช้ระยะมากกว่าเกณฑ์ จำนวน ๑๘ โครงการ คิดเป็นร้อยละ ๒๐.๔๕ ของโครงการทั้งหมด ใช้ระยะเวลาโดยเฉลี่ย ๕๘ วัน
- โครงการที่ยังไม่เบิกจ่ายงบประมาณงวดแรก จำนวน ๓๐ โครงการ คิดเป็นร้อยละ ๓๔.๑๐ ของโครงการทั้งหมด โดยมีระยะเวลาที่ยังไม่มีการเบิกจ่ายงบประมาณงวดแรกนานสุด ๘๔ วัน

จึงขอให้หน่วยงานที่รับผิดชอบเร่งรัดการเบิกจ่าย เพื่อให้ดำเนินการได้ตามมาตรฐาน พร้อมทั้งตรวจสอบปัญหาอุปสรรคที่ส่งผลให้เกิดความล่าช้า เพื่อนำมาวิเคราะห์แนวทางแก้ไขปัญหาและการออกแบบการบริหารโครงการให้มีประสิทธิภาพในอนาคต

ระยะเวลาการบริหารโครงการภาพรวม



ตาราง แสดงระยะเวลาการบริหารโครงการเสริมสร้างขีดความสามารถของชุมชน ปีงบประมาณ ๒๕๖๗

ภาค	การบริหารโครงการ	ร้อยละ	ระยะเวลาตามมาตรฐานการบริหารโครงการ		รวมใช้ระยะเวลา (๕๕ วัน)	จำนวนวันเฉลี่ย
			คณะทำงานพิจารณา - ผอ.อนุมัติ (๓๐ วัน)	ผอ.อนุมัติ-เบิกจ่าย งวดแรก (๒๕ วัน)		
เหนือ ๑๗ โครงการ	ระยะเวลาตามเกณฑ์ ๑ โครงการ	๕.๘๘	๑๐ วัน	๓๗ วัน	๔๗ วัน	๔๗ วัน
	ระยะเวลามากกว่าเกณฑ์ ๑๓ โครงการ	๗๖.๔๗	๑๒ - ๑๗ วัน	๔๓ - ๖๘ วัน	๕๗ - ๘๕ วัน	๗๗ วัน
	โครงการที่ยังไม่เบิกจ่าย ๓ โครงการ	๑๗.๖๕	๑๒ - ๑๗ วัน	ระยะเวลาที่ยังไม่มีการเบิกจ่ายงวดแรก ๘๔ วัน		
อีสาน ๓๐ โครงการ	ระยะเวลาตามเกณฑ์ ๒ โครงการ	๖.๖๗	๑๐ - ๑๕ วัน	๙ - ๓๘ วัน	๑๙ - ๕๓ วัน	๓๖ วัน
	ระยะเวลามากกว่าเกณฑ์ ๒ โครงการ	๖.๖๗	๑๔ - ๒๐ วัน	๔๕ - ๔๙ วัน	๕๙ - ๖๙ วัน	๖๔ วัน
	โครงการที่ยังไม่เบิกจ่าย ๒๖ โครงการ	๘๖.๖๖	๑๐ - ๔๓ วัน	ระยะเวลาที่ยังไม่มีการเบิกจ่ายงวดแรก ๑๑ - ๕๒ วัน		
ใต้ ๑๔ โครงการ	ระยะเวลาตามเกณฑ์ ๑๓ โครงการ	๙๒.๘๖	๖ วัน	๒๙ - ๔๕ วัน	๓๕ - ๕๑ วัน	๔๑ วัน
	ระยะเวลามากกว่าเกณฑ์ ๑ โครงการ	๗.๑๔	๖ วัน	๕๘ วัน	๖๔ วัน	๖๔ วัน
	โครงการที่ยังไม่เบิกจ่าย - โครงการ	-	-	ระยะเวลาที่ยังไม่มีการเบิกจ่ายงวดแรก - วัน		
กลางและตะวันตก ๑๓ โครงการ	ระยะเวลาตามเกณฑ์ ๑๒ โครงการ	๙๒.๓๐	๕ - ๑๑ วัน	๒๒ - ๔๘ วัน	๒๗ - ๕๕ วัน	๓๙ วัน
	ระยะเวลามากกว่าเกณฑ์ ๑ โครงการ	๗.๗๐	๕ วัน	๕๒ วัน	๕๗ วัน	๕๗ วัน
	โครงการที่ยังไม่เบิกจ่าย - โครงการ	-	-	ระยะเวลาที่ยังไม่มีการเบิกจ่ายงวดแรก - วัน		
กทม.ปริมณฑลตะวันออก ๑๓ โครงการ	ระยะเวลาตามเกณฑ์ ๑๑ โครงการ	๘๔.๖๒	๑ - ๖ วัน	๑๗ - ๔๗ วัน	๒๑ - ๕๓ วัน	๓๔ วัน
	ระยะเวลามากกว่าเกณฑ์ ๑ โครงการ	๗.๖๙	๖ วัน	๕๑ วัน	๕๗ วัน	๕๗ วัน
	โครงการที่ยังไม่เบิกจ่าย ๑ โครงการ	๗.๖๙	๖ วัน	ระยะเวลาที่ยังไม่มีการเบิกจ่ายงวดแรก ๖๒ วัน		
สำนักเลขาธิการศาสตร์ชุมชน เข้มแข็ง ๑ โครงการ	ระยะเวลาตามเกณฑ์ ๑ โครงการ	๑๐๐.๐๐	-	๑๑ วัน	๑๑ วัน	๑๑ วัน
รวม ๘๘ โครงการ	ระยะเวลาตามเกณฑ์ ๔๐ โครงการ	๔๕.๔๕	๑ - ๑๕ วัน	๙ - ๔๘ วัน	๑๑ - ๕๕ วัน	๓๕ วัน
	ระยะเวลามากกว่าเกณฑ์ ๑๘ โครงการ	๒๐.๔๕	๕ - ๒๐ วัน	๔๓ - ๖๘ วัน	๕๗ - ๘๕ วัน	๕๘ วัน
	โครงการที่ยังไม่เบิกจ่าย ๓๐ โครงการ	๓๔.๑๐	๖ - ๔๓ วัน	ระยะเวลาที่ยังไม่มีการเบิกจ่ายงวดแรก ๑๑ - ๘๔ วัน		