

รายงานสถานะโครงการสนับสนุนการจัดสวัสดิการชุมชน ปีงบประมาณ พ.ศ. 2567
ประจำเดือนมีนาคม 2567 (ข้อมูล ณ วันที่ 25 มีนาคม 2567)

สถาบันพัฒนาองค์กรชุมชน (องค์การมหาชน) สนับสนุนการดำเนินโครงการสนับสนุนการจัดสวัสดิการชุมชน ตั้งแต่ปี 2548 เพื่อสร้างความมั่นคงทางสังคมของคนในชุมชนและสร้างหลักประกันในการดำรงชีวิตให้มีความเป็นอยู่ที่ดีขึ้น การดำเนินงานของกองทุนสวัสดิการชุมชนดำเนินการโดยความต้องการของคนในชุมชนเพื่อคนในชุมชนให้สามารถพึ่งตนเองและช่วยเหลือเกื้อกูลซึ่งกันและกันภายใต้การจัดสวัสดิการชุมชนที่ว่า “ให้อย่างมีคุณค่า รับอย่างมีศักดิ์ศรี” ปัจจุบันมีกองทุนสวัสดิการชุมชนตำบลที่ดำเนินการ จำนวน 5,957 กองทุน (เพิ่มจากเดิม 5 กองทุน ซึ่งเป็นกองทุนใหม่) สมาชิก 6,642,238 คน เงินกองทุนสะสม 21,472,952,146 บาท มีการจัดสวัสดิการช่วยเหลือสมาชิกกองทุนและผู้เปราะบางทางสังคม จำนวน 7,449,994 คน งบประมาณ 6,381,208,309.42 บาท (ข้อมูล ณ วันที่ 25 มีนาคม 2567)

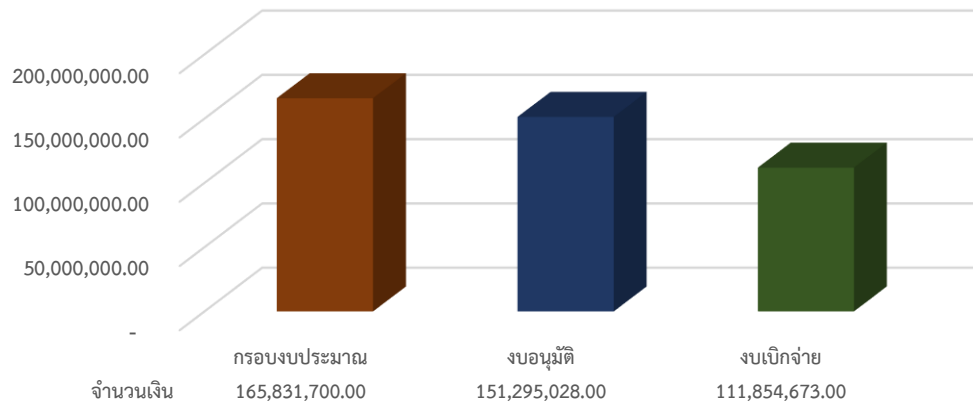
ปีงบประมาณ พ.ศ. 2567 สถาบัน ได้รับการจัดสรรงบประมาณจากรัฐบาลตามโครงการสนับสนุนการจัดสวัสดิการชุมชน โดยมีวัตถุประสงค์เพื่อสมทบกองทุน พัฒนากองทุนและกลไกสวัสดิการชุมชนทุกระดับ รวมถึงการจัดตั้งกองทุนสวัสดิการชุมชน จำนวนงบประมาณ 165,831,700 บาท โดยจัดสรรเป็น 2 ส่วน ดังนี้ 1) งบค่าบริหารจัดการ จำนวนงบประมาณ 9,949,902 บาท (ร้อยละ 6) 2) งบอุดหนุนกองทุน/กลไกสวัสดิการชุมชน จำนวนงบประมาณ 155,881,798 บาท (ร้อยละ 94) ภายใต้ 4 แผนงานสำคัญ ประกอบด้วย 1) การสมทบกองทุนสวัสดิการชุมชน เป้าหมาย 1,468 กองทุน สมาชิก 813,403 คน จำนวนงบประมาณ 165,831,700 บาท 2) การจัดสวัสดิการและการพัฒนากองทุนสวัสดิการชุมชน เป้าหมาย 771 กองทุน จำนวนงบประมาณ 6,365,000 บาท 3) การสนับสนุนการขับเคลื่อนกลไกระดับชาติ ภาค จังหวัดและโซน จำนวนงบประมาณ 8,484,000 บาท 4) การจัดตั้งกองทุนสวัสดิการชุมชน จำนวนงบประมาณ 950,000 บาท

จากการติดตามข้อมูลการอนุมัติ/เบิกจ่ายงบประมาณ โครงการสนับสนุนการจัดสวัสดิการชุมชน ปีงบประมาณ พ.ศ. 2567 (ข้อมูล ณ วันที่ 25 มีนาคม 2567) มีรายละเอียด ดังนี้

ที่	ภาค	กรอบ งบประมาณ (บาท)	เสนอ ผอ.อนุมัติ							งบประมาณ คงเหลือที่ ยังไม่อนุมัติ (บาท)	เบิกจ่ายจากการอนุมัติโครงการในระบบ โปรแกรม CODI - PM (R07)			บันทึกในระบบ CODI - PM (R01)			
			ภาค	จังหวัด		ตำบล		รวม โครงการ ทั้งหมด	งบอนุมัติ		ร้อยละงบ อนุมัติ	งบเบิกจ่าย (บาท)	งบคงเหลือ (บาท)	ร้อยละ เบิกจ่าย	จน. โครงการ	จน. สมาชิก (คน)	งบอนุมัติ (บาท)
				กลไก	พัฒนา/ จัดตั้ง	จน. โครงการ	จน. สมาชิก										
1.	กทม - ตะวันออก	16,454,265	-	13	126	129	82,844	142	16,233,265	98.66	221,000	4,377,633	12,076,632	26.60	63	26,146	5,714,107
2.	กลาง - ตะวันตก	13,571,295	1	13	129	148	64,406	162	13,571,295	100.00	-	12,682,410	888,885	93.45	162	64,406	13,571,295
3.	ตะวันออกเฉียงเหนือ	48,232,010	1	16	264	327	243,012	344	44,578,580	92.43	3,653,430	21,647,800	26,584,210	44.88	247	163,169	30,068,855
4.	ใต้	38,702,020	1	14	137	433	212,508	448	37,989,680	98.16	712,340	37,060,250	1,641,770	95.76	448	212,508	37,989,680
5.	เหนือ	34,539,610	1	17	138	313	190,066	331	34,539,610	100.00	-	33,019,580	1,520,030	95.60	331	190,066	34,539,610
6.	เครือข่ายสวัสดิการ ชุมชน 5 ภาค	4,382,598	1	-	-	-	-	1	4,382,598	100.00	-	3,067,000	1,315,598	69.98	1	-	4,382,598
7.	งบบริหารจัดการ	9,949,902	-	-	-	-	-	-	-	-	9,949,902	-	9,949,902	0.00	-	-	-
รวมทั้งหมด		165,831,700	5	73	794	1,350	792,836	1,428	151,295,028	91.23	14,536,672	111,854,673	53,977,027	67.45	1,252	656,295	126,266,145

กราฟแสดงผลการอนุมัติเบิกจ่ายโครงการสนับสนุนการจัดสวัสดิการชุมชน ปีงบประมาณ 2567
การบันทึกข้อมูลการอนุมัติ/เบิกจ่ายโครงการและงบประมาณ ให้แก่กองทุนสวัสดิการชุมชน/เครือข่ายองค์กรชุมชน/ขบวนการองค์กรชุมชน
ในระบบโปรแกรม CODI – PMS (ข้อมูล ณ วันที่ 25 มีนาคม 2567) โดยมีรายละเอียด ดังนี้

กราฟแสดงการอนุมัติ/เบิกจ่ายงบประมาณโครงการสนับสนุนการจัดสวัสดิการชุมชน
ในระบบโปรแกรม CODI – PM (ข้อมูล ณ วันที่ 25 มีนาคม 2567)



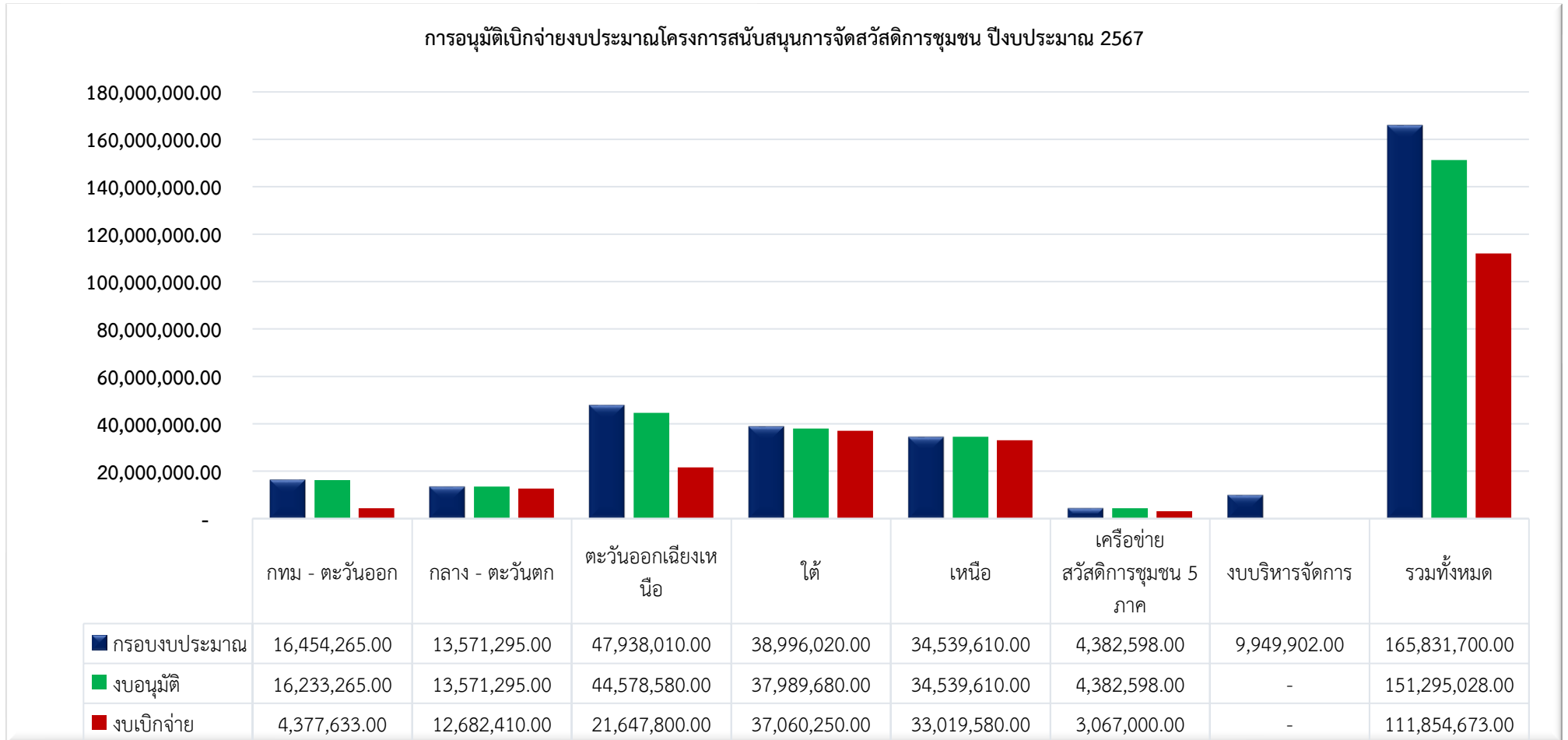
○ จำนวนโครงการและงบประมาณที่ได้รับการอนุมัติ ให้แก่กองทุนสวัสดิการชุมชนและกลไกสวัสดิการชุมชน รวมจำนวน 1,428 โครงการ ครอบคลุม 5 ภาค วงเงินงบประมาณ จำนวน 151,295,028 บาท คิดเป็นร้อยละ 91.23 ของกรอบงบประมาณที่ได้รับการจัดสรร โดยมีรายละเอียดโครงการและงบประมาณที่ได้รับการอนุมัติ ดังนี้

- ▶ **โครงการระดับชาติ** จำนวน 1 โครงการ คือ โครงการสนับสนุนเครือข่ายสวัสดิการชุมชน เพื่อการพัฒนาสวัสดิการชุมชนสู่ความยั่งยืน ปี พ.ศ. 2567
- ▶ **โครงการระดับภาค** จำนวน 4 โครงการ **คงเหลือภาคกรุงเทพฯปริมณฑลและตะวันออก**
- ▶ **โครงการระดับจังหวัด** จำนวน 73 โครงการ ประกอบด้วย การสนับสนุนการขับเคลื่อนกลไกระดับจังหวัด จำนวน 73 จังหวัด ทั้งนี้ ภายใต้โครงการจังหวัดฯ มีโครงการที่สนับสนุนการจัดสวัสดิการและการพัฒนากองทุนสวัสดิการชุมชน และการจัดตั้งกองทุน รวมจำนวน 794 โครงการ **คงเหลือโครงการยังไม่อนุมัติ** จำนวน 4 โครงการ ของภาคตะวันออกเฉียงเหนือ
- ▶ **โครงการระดับตำบล** จำนวน 1,350 โครงการ คือ โครงการสมทบกองทุนสวัสดิการชุมชน

- **จำนวนโครงการและงบประมาณที่มีการอนุมัติในระบบ Codi_PMS** พบว่ามีการบันทึกโครงการและอนุมัติงบประมาณในระบบจำนวน 1,252 โครงการ วงเงินงบประมาณ 126,266,145 บาท คิดเป็นร้อยละ 83.46 ของงบอนุมัติ ซึ่งมีภาคที่มีการบันทึกโครงการและอนุมัติงบประมาณในระบบ 100% ของงบอนุมัติ จำนวน 3 ภาค ประกอบด้วย 1) ภาคเหนือ 2) ภาคใต้ 3) ภาคกลางและตะวันตก และมีภาคที่ยังดำเนินการบันทึกโครงการและอนุมัติงบประมาณในระบบไม่ครบ 100% ของงบอนุมัติ จำนวน 2 ภาค ประกอบด้วย 1) ภาคกรุงเทพฯ ปริมณฑลและตะวันออก 35.20 % ของงบอนุมัติ 2) ภาคตะวันออกเฉียงเหนือ 67.45 % ของงบอนุมัติ จึงขอให้สำนักงานภาคกรุงเทพฯ ปริมณฑลและตะวันออก และภาคตะวันออกเฉียงเหนือ เร่งรัดดำเนินการบันทึกโครงการและอนุมัติงบประมาณในระบบให้ครบ 100% ของงบอนุมัติ ทั้งนี้ เปรียบเทียบกำหนดให้บันทึกข้อมูลโครงการ – แผนงาน – กิจกรรมและงบประมาณ ที่ได้รับอนุมัติ ในระบบบริหารจัดการโครงการ(Codi_PMS) ให้แล้วเสร็จภายใน 30 วัน นับจาก วันที่ได้รับอนุมัติ พร้อมทั้งจัดส่งบันทึกข้อความที่ได้รับการอนุมัติโครงการเรียบร้อยแล้วมายังฝ่ายเลขานุการ เพื่อจะได้สรุปภาพรวมการบริหารโครงการที่ถูกต้องและเป็นปัจจุบัน
- **การเบิกจ่ายงบประมาณ** พบว่าสามารถเบิกจ่ายงบประมาณได้ จำนวน 111,854,673 บาท คิดเป็นร้อยละ 73.93 ของงบอนุมัติ ขอให้สำนักงานภาคทั้ง 5 ภาค ที่ได้มีการอนุมัติงบประมาณแล้ว แต่ยังไม่มีการเบิกจ่ายงบประมาณ เร่งรัดการเบิกจ่ายงบประมาณให้แก่กองทุนสวัสดิการชุมชนและกลไกสวัสดิการชุมชนทุกระดับ ให้แล้วเสร็จโดยเร็วที่สุด เพื่อให้สามารถขับเคลื่อนงานได้ตามแผนงานโครงการที่ได้รับการอนุมัติ ทั้งนี้ เปรียบเทียบการเบิกจ่ายงบประมาณ กำหนดให้มีการเบิกจ่ายงบประมาณงวดแรก ภายใน 60 วัน นับจากวันที่ได้รับอนุมัติโครงการ

กราฟแสดงการอนุมัติ/เบิกจ่ายงบประมาณ “เปรียบเทียบ” กับ กรอบงบประมาณที่ได้รับการจัดสรร (รายภาค)

ข้อมูล ณ วันที่ 25 มีนาคม 2567



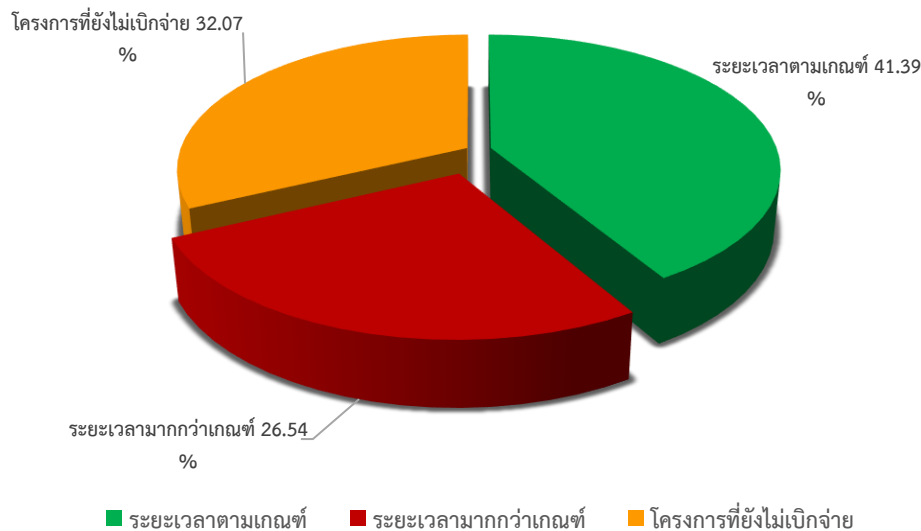
**ตารางการแสดงสถานการณ์บันทึกข้อมูลโครงการและการแนบเอกสาร
ในระบบโปรแกรม CODI – PMS เฟส 2 (app2.codi.or.th/codi_pms/)**

ภาค	จน. โครงการที่ อนุมัติ	จน. โครงการ ที่บันทึก	สถานะข้อมูลการบันทึก						เอกสารแนบ				
			มติ.กก ภาค/จว	ข้อมูล โครงการ	ข้อมูล องค์กร	กิจกรรม โครงการ	MOU	แผนการ เบิกจ่าย	MOU	แบบ แสดงผล อนุมัติ	สำเนา บัญชี	เอกสาร เบิกจ่าย งวด 2	เอกสาร ปิด โครงการ
กทม - ตะวันออก	142	63	55	55	55	55	55	55	55	55	55	-	-
กลาง - ตะวันตก	162	162	161	161	161	161	161	161	161	161	161	-	-
ตะวันออกเฉียงเหนือ	344	247	194	194	194	194	194	194	194	194	194	-	-
ใต้	448	448	446	446	446	446	446	446	446	446	446	-	-
เหนือ	331	331	328	328	328	328	328	328	328	328	328	-	-
เครือข่ายสวัสดิการชุมชน 5 ภาค	1	1	1	1	1	1	1	1	1	1	1	-	-
งบบริหารจัดการ	0	0	0	0	0	0	0	0	0	0	0	-	-
รวมทั้งหมด	1,428	1,252	1,185	1,185	1,185	1,185	1,185	1,185	1,185	1,185	1,185	-	-
คิดเป็นร้อยละ	100.00	87.68	82.98	82.98	82.98	82.98	82.98	82.98	82.98	82.98	82.98	-	-

จากการตรวจทานข้อมูลโครงการสนับสนุนการจัดสวัสดิการชุมชน ประจำปีงบประมาณ พ.ศ. 2567 พบว่ามีการบันทึกข้อมูลและการแนบเอกสารในระบบโปรแกรม CODI – PMS เฟส 2 ประกอบด้วย ข้อมูลโครงการและการแนบไฟล์เอกสาร ได้แก่ บันทึกความร่วมมือ (MOU) แบบแสดงผลอนุมัติสำเนาสมุดบัญชี เอกสารเบิกจ่าย งวด 2 เอกสารปิดโครงการ ฯลฯ โดยมีโครงการที่อนุมัติจำนวน 1,428 โครงการ มีข้อมูลครบถ้วน จำนวน 1,185 โครงการ คิดเป็นร้อยละ 82.98 ของจำนวนโครงการอนุมัติ ทั้งนี้ เงื่อนไขกำหนดให้มีการบันทึกข้อมูลโครงการ/แผนงาน/กิจกรรมและงบประมาณที่ได้รับการอนุมัติในระบบโปรแกรมบริหารจัดการโครงการ CODI – PMS ให้แล้วเสร็จภายใน 30 วัน นับจากวันที่ได้รับการอนุมัติ พร้อมทั้ง ขอให้สำนักงานภาคดำเนินการตรวจสอบความถูกต้องของเอกสารและแนบเอกสาร ให้แล้วเสร็จภายในระยะเวลาที่กำหนด ซึ่งข้อมูลที่ได้รับการบันทึกในระบบจะนำไปเป็นข้อมูลประกอบการตรวจสอบของหน่วยงานภายในและภายนอกองค์กร ให้เห็นถึงประสิทธิภาพในการดำเนินงานของโครงการสนับสนุนการจัดสวัสดิการชุมชนต่อไป

ระยะเวลาในกระบวนการบริหารโครงการ กระบวนการการบริหารโครงการได้มีการทบทวนและพัฒนากระบวนการบริหารโครงการทุกขั้นตอน เพื่อยกระดับงาน ดำเนินงานให้เป็นมาตรฐานเดียวกันและถือเป็นการประกันคุณภาพการดำเนินงานของกองทุนสวัสดิการชุมชน กลไกสวัสดิการชุมชนทุกระดับ ที่ได้รับการสนับสนุนงบประมาณจาก สถาบันพัฒนาองค์กรชุมชน โดยในปีงบประมาณ พ.ศ. 2567 ได้กำหนดมาตรฐานระยะเวลาในการบริหารโครงการนับตั้งแต่ได้รับความเห็นจากกลไกการกลั่นกรองโครงการตั้งแต่คณะ พิจารณาโครงการระดับภาค พิจารณาเห็นชอบโครงการจนถึงผู้อำนวยการภาค ลงนามอนุมัติ จำนวน 30 วัน และกระบวนการเบิกจ่ายโครงการ ระยะเวลาหลังจากผู้อำนวยการภาคลง นามอนุมัติ จนถึงกระบวนการเบิกจ่ายงวดแรก จำนวน 25 วัน จากการติดตามผลการบริหารโครงการ มีรายละเอียด ดังนี้

ระยะเวลาการบริหารโครงการภาพรวม



o โครงการที่ใช้ระยะเวลาในการบริหารโครงการตามเกณฑ์ จำนวน 591 โครงการ คิดเป็นร้อยละ 41.39 ของจำนวนโครงการที่บันทึกทั้งหมด

o โครงการที่ใช้ระยะเวลาในการบริหารโครงการมากกว่าเกณฑ์ จำนวน 379 โครงการ คิดเป็นร้อยละ 26.54 ของจำนวนโครงการที่บันทึกทั้งหมด

o โครงการที่ยังไม่เบิกจ่ายงบประมาณ จำนวน 458 โครงการ คิดเป็นร้อยละ 32.07 ของจำนวนโครงการที่บันทึกทั้งหมด

จากข้อมูลข้างต้นพบว่า ภาคที่จำนวนโครงการที่ยังไม่เบิกจ่ายงบประมาณค้อยข้างสูง ของจน.โครงการที่ได้รับการอนุมัติ 3 ภาค ประกอบด้วย 1) ภาคตะวันออกเฉียงเหนือ 61.63 % 2) ภาคใต้ 45.68 % 3) ภาคกรุงเทพฯ ปริมณฑลและตะวันออก 31.29 % จึงขอให้สำนักงานภาคเร่งรัดการอนุมัติ/เบิกจ่ายงบประมาณให้กับกองทุนสวัสดิการชุมชนและกลไกสวัสดิการชุมชนทุกโครงการ เพื่อใช้ในการขับเคลื่อนงานตามวัตถุประสงค์ของโครงการ และเป็นไปตามมาตรการที่กำหนด พร้อมนี้หากในกระบวนการดำเนินงานบริหารโครงการพบปัญหา ข้อติดขัด ที่ส่งผลต่อความล่าช้าให้ประสานมายังฝ่ายเลขานุการ เพื่อออกแบบแนวทางในการดำเนินงานร่วมกันต่อไป

ตารางแสดงระยะเวลาการบริหารโครงการสนับสนุนการจัดสวัสดิการชุมชน ประจำปีงบประมาณ พ.ศ. 2567

รอบ 6 เดือน (เดือนตุลาคม 2566 - มีนาคม 2567) ข้อมูล ณ วันที่ 25 มีนาคม 2567

ภาค	การบริหารโครงการ	ร้อยละ	ระยะเวลาตามมาตรฐานการบริหารโครงการ		รวมใช้ระยะเวลา (55 วัน)	จำนวนวันเฉลี่ย
			คณะทำงานพิจารณา - ผอ.อนุมัติ (30 วัน)	ผอ.อนุมัติ-เบิกจ่ายงวดแรก (25 วัน)		
กรุงเทพฯ ปริมณฑลและ ตะวันออก 142 โครงการ	ระยะเวลาตามเกณฑ์ 54 โครงการ	19.42	1-6 วัน	13-48 วัน	37-49 วัน	46 วัน
	ระยะเวลามากกว่าเกณฑ์ 1 โครงการ	0.36	1 วัน	55 วัน	56 วัน	56 วัน
	โครงการที่ยังไม่เบิกจ่าย 87 โครงการ	31.29	1-6 วัน	ระยะเวลาที่ยังไม่มีการเบิกจ่ายงวดแรก 56-61 วัน		
กลางและตะวันตก 162 โครงการ	ระยะเวลาตามเกณฑ์ 40 โครงการ	24.69	2-7 วัน	22-49 วัน	27-55 วัน	47 วัน
	ระยะเวลามากกว่าเกณฑ์ 115 โครงการ	70.99	5-11 วัน	52-85 วัน	57-91 วัน	83 วัน
	โครงการที่ยังไม่เบิกจ่าย 7 โครงการ	2.52	7 วัน	ระยะเวลาที่ยังไม่มีการเบิกจ่ายงวดแรก 108 วัน		
ตะวันออกเฉียงเหนือ 344 โครงการ	ระยะเวลาตามเกณฑ์ 2 โครงการ	0.58	10-27 วัน	11-26 วัน	64-91 วัน	30 วัน
	ระยะเวลามากกว่าเกณฑ์ 130 โครงการ	37.79	14-28 วัน	36-77 วัน	60-159 วัน	91 วัน
	โครงการที่ยังไม่เบิกจ่าย 212 โครงการ	61.63	14-42 วัน	ระยะเวลาที่ยังไม่มีการเบิกจ่ายงวดแรก 47-94 วัน		
ใต้ 448 โครงการ	ระยะเวลาตามเกณฑ์ 235 โครงการ	52.46	5-12 วัน	25-50 วัน	36-55 วัน	49 วัน
	ระยะเวลามากกว่าเกณฑ์ 86 โครงการ	19.20	5-6 วัน	50-51 วัน	56-57 วัน	67 วัน
	โครงการที่ยังไม่เบิกจ่าย 127 โครงการ	45.68	2-12 วัน	ระยะเวลาที่ยังไม่มีการเบิกจ่ายงวดแรก 59-60 วัน		
เหนือ 331 โครงการ	ระยะเวลาตามเกณฑ์ 259 โครงการ	78.25	3-11 วัน	38-46 วัน	41-55 วัน	48 วัน
	ระยะเวลามากกว่าเกณฑ์ 47 โครงการ	14.20	11-17 วัน	43-74 วัน	56-88 วัน	81 วัน
	โครงการที่ยังไม่เบิกจ่าย 25 โครงการ	8.99	3-33 วัน	ระยะเวลาที่ยังไม่มีการเบิกจ่ายงวดแรก 52-94 วัน		
สนับสนุนกลไกระดับชาติ 1 โครงการ	ระยะเวลาตามเกณฑ์ 1 โครงการ	100.00	24 วัน	13 วัน	37 วัน	37 วัน
	ระยะเวลามากกว่าเกณฑ์ 1 โครงการ	-	วัน	วัน	วัน	วัน
	โครงการที่ยังไม่เบิกจ่าย 0 โครงการ	-	วัน	ระยะเวลาที่ยังไม่มีการเบิกจ่ายงวดแรก 0 วัน		
รวม 1,428 โครงการ	ระยะเวลาตามเกณฑ์ 591 โครงการ	41.39	1-24 วัน	11-50 วัน	27-91 วัน	30-49 วัน
	ระยะเวลามากกว่าเกณฑ์ 379 โครงการ	26.54	1-28 วัน	36-77 วัน	56-159 วัน	56-91 วัน
	โครงการที่ยังไม่เบิกจ่าย 458 โครงการ	32.07	1-42 วัน	ระยะเวลาที่ยังไม่มีการเบิกจ่ายงวดแรก 47-108 วัน		

ตารางแสดงการสมทบงบประมาณให้กับสมาชิกกองทุนสวัสดิการชุมชนตำบล (รายภาค) เปรียบเทียบระหว่าง
จำนวนกองทุน สมาชิกและงบประมาณ การเสนอขอรับสมทบรอบแรก การเสนอขอรับรอบสมทบสองขึ้นไป และลักษณะการสมทบงบประมาณของสมาชิก

รอบ 6 เดือน (เดือนตุลาคม 2566 - มีนาคม 2567) ข้อมูล ณ วันที่ 25 มีนาคม 2567

ลำดับ	ภาค	อนุมัติรอบแรก (กองทุนใหม่)			อนุมัติรอบสองขึ้นไป				รวม		
		จำนวน กองทุน	จำนวน คน	งบประมาณ	คนละ	จำนวน กองทุน	จำนวนคน	งบประมาณ	จำนวน กองทุน	จำนวนคน	งบประมาณ
1	เหนือ	3	827	280,300	50.00	1	444	22,200	313	190,066	31,113,610
					100.00	4	2,851	285,100			
					120.00	5	3,411	409,320			
					160.00	1	251	40,160			
					165.00	299	182,282	30,076,530			
2	ใต้	3	571	199,900	120.00	3	285	34,200	433	212,508	35,156,680
					165.00	427	211,652	34,922,580			
3	ตะวันออกเฉียงเหนือ	1	253	92,345	165.00	326	40,147,327	150,667	327	40,147,580	243,012
4	กลางและตะวันตก	4	773	278,850	165.00	143	63,324	10,448,460	147	64,097	10,727,310
5	กรุงเทพปริมณฑลตะวันออก	2	463	159,400	165.00	127	82,381	13,592,865	129	82,844	13,752,265
ยอดรวม		13	2,887	1,010,795		1,336	40,694,208	89,982,082	1,349	40,697,095	90,992,877

จากตารางแสดงข้อมูล พบว่าโครงการระดับตำบล (งบสมทบกองทุนสวัสดิการชุมชนตำบล) มีจำนวนทั้งสิ้น 1,349 กองทุน แบ่งเป็น อนุมัติรอบแรก (กองทุนใหม่) จำนวน 13 กองทุน สมาชิก 2,887 คน งบประมาณ 1,010,795 บาท และอนุมัติรอบสองขึ้นไป จำนวน 1,336 กองทุน จำนวนสมาชิก 752,582 คน งบประมาณ 89,982,082 บาท โดยการสมทบ งบประมาณให้กับกองทุนสวัสดิการชุมชนเป็นไปตามประกาศสถาบันสถาบันพัฒนาองค์กรชุมชน (องค์การมหาชน) เรื่อง แนวทางและหลักเกณฑ์การจัดสรรงบประมาณตามโครงการ สนับสนุนการจัดสวัสดิการชุมชน ปีงบประมาณ พ.ศ. 2567 ทั้งนี้ กรณีการสมทบงบประมาณให้กับกองทุนที่เสนอขอรับงบประมาณรอบที่สองขึ้นไป ตามประกาศฯ ข้อ 11 (2) สถาบันจะ สมทบเงินให้กับสมาชิกไม่น้อยกว่าคนละ 165 บาท เว้นแต่กองทุนที่มีข้อบังคับ/ระเบียบการสมทบเงินเข้ากองทุนของสมาชิกน้อยกว่า 165 บาท สถาบันจะสมทบเท่ากับจำนวนเงินที่สมาชิก สมทบ

จากข้อมูลลักษณะการสมทบของสมาชิก จะเห็นได้ว่ามีกองทุนที่ได้รับการสมทบเต็มตามจำนวน 165 บาท จำนวน 1,322 กองทุน สมาชิก 40,686,966 คน และพบว่ามีจำนวนกองทุนที่ได้รับการสมทบน้อยกว่า 165 บาท จำนวน 14 กองทุน สมาชิก 7,242 คน เนื่องจากกองทุนสวัสดิการชุมชนมีการรับสมทบจากสมาชิก 50 บาท 100 บาท 120 บาท และ 160 บาท ซึ่งพบในพื้นที่ภาค 2 ภาค ประกอบด้วย (1) ภาคเหนือ จำนวน 11 กองทุน สมาชิก 6,957 คน (2) ภาคใต้ จำนวน 3 กองทุน สมาชิก 285 คน ทั้งนี้ เพื่อเป็นประโยชน์อย่างสูงสุดให้กับสมาชิกกองทุนด้านการได้รับเงินสมทบจากรัฐบาล ฝ่ายเลขานุการ ขอให้สำนักงานภาคทั้ง 2 ภาค ทำความเข้าใจกับกองทุนสวัสดิการชุมชนที่มีการสมทบงบประมาณเข้าน้อยกว่า 356 บาท/คน,ปรับข้อบังคับ/ระเบียบของกองทุน ในการเพิ่มจำนวนเงินสมทบของสมาชิก รวมทั้งตรวจสอบกองทุนสวัสดิการอื่นๆ ที่รับสมทบจากสมาชิกไม่ถึงวันละบาทและดำเนินการทำแผนการพัฒนาปรับปรุงต่อไป