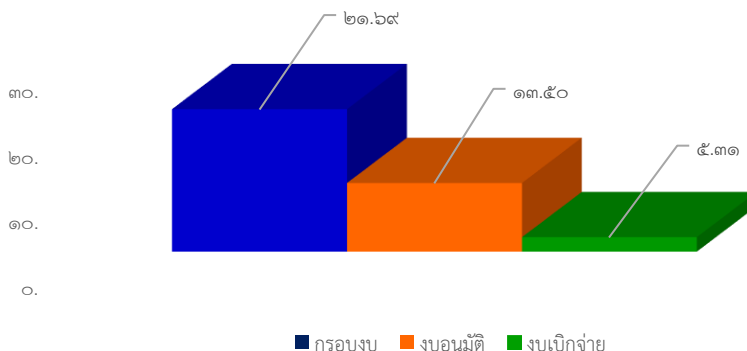


รายงานสถานะโครงการเสริมสร้างขีดความสามารถของชุมชน ปีงบประมาณ พ.ศ. ๒๕๖๗

ณ เดือนกุมภาพันธ์ ๒๕๖๗

สถาบันพัฒนาองค์กรชุมชน (องค์การมหาชน) มีจุดมุ่งหมายในการเสริมสร้างความเข้มแข็งขององค์กรชุมชน โดยกำหนดแนวทาง หลักเกณฑ์ และงบประมาณในการสนับสนุนพื้นที่ตั้งแต่ในระดับครัวเรือน ตำบล/เมือง จังหวัด ภาค และระดับชาติ ภายใต้โครงการและกรอบงบประมาณที่ได้รับการจัดสรรจากรัฐบาล และแผนปฏิบัติการประจำปี ที่มุ่งเน้นการบริหารจัดการร่วมกับขบวนองค์กรชุมชนทุกประเด็นงานในการออกแบบและขับเคลื่อนงานพัฒนาเพื่อสร้างพื้นที่รูปธรรม รวมทั้งเชื่อมโยงและบูรณาการความร่วมมือระหว่างชุมชน หน่วยงานและภาคีพัฒนาในพื้นที่ ภายใต้โครงการเสริมสร้างขีดความสามารถของชุมชน ปี ๒๕๖๗ โดยมีผลการดำเนินงาน ณ เดือนกุมภาพันธ์ ๒๕๖๗ ดังนี้

รายการ	ผลการดำเนินงาน ณ เดือนกุมภาพันธ์ ๒๕๖๗
	โครงการเสริมสร้างขีดความสามารถของชุมชน ปี ๒๕๖๗
๑. กรอบงบประมาณ (ล้านบาท)	๒๑.๖๙
๒. ผลการอนุมัติ	
๒.๑ จำนวนโครงการ	๖๐
- โครงการระดับภาค/ชาติ	-
- โครงการระดับกลุ่มจังหวัด/เขต	-
- โครงการระดับจังหวัด	๕๙
- โครงการระดับตำบล	-
- สนับสนุนการประชุมสภาองค์กรชุมชนระดับชาติ	๑
- งบประมาณเพื่อการบริหารโครงการ	-
๒.๒ จำนวนงบอนุมัติ (ล้านบาท)/(ร้อยละของกรอบ)	๑๓.๕๐ (๖๒.๒๕%)
๓. ผลการเบิกจ่ายงบประมาณ	
๓.๑ งบเบิกจ่าย (ล้านบาท)	๕.๓๑
๓.๒ ร้อยละเบิกจ่ายจากงบอนุมัติ	๓๙.๓๓
๓.๓ งบประมาณคงเหลือที่ยังไม่เบิกจ่าย (ล้านบาท)	๘.๑๙
๔. จำนวนโครงการที่บันทึกในระบบโปรแกรม CODI PM/ ร้อยละของโครงการที่อนุมัติ	๕๖ (๙๓.๓๓%)
๕. งบประมาณคงเหลือที่ยังไม่อนุมัติ (ล้านบาท)	๘.๑๙



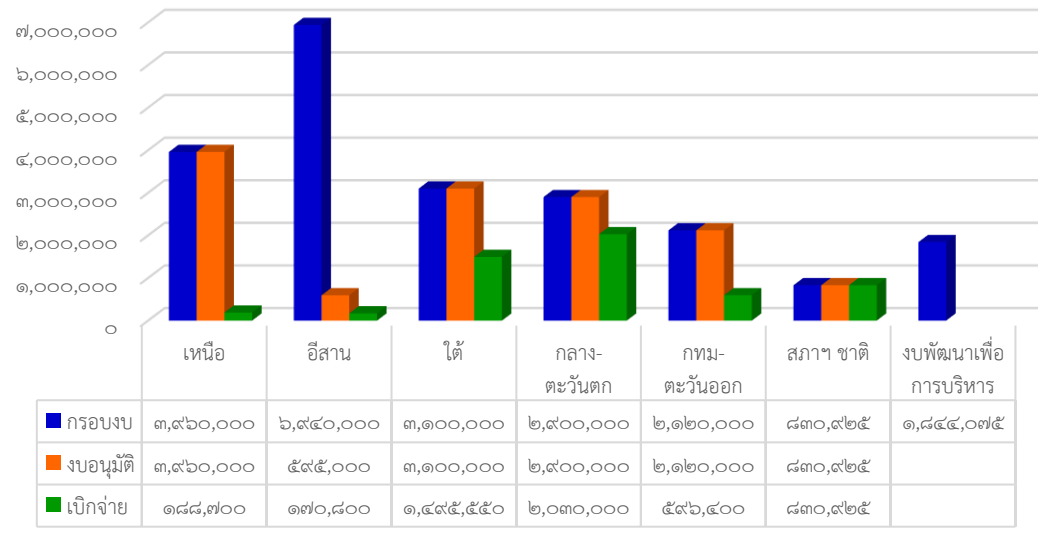
โครงการเสริมสร้างขีดความสามารถของชุมชน ปี ๒๕๖๗ งบประมาณประมาณ ๒๑.๖๙ ล้านบาท มีการดำเนินงาน ณ เดือนกุมภาพันธ์ ๒๕๖๗ ดังนี้

๑. จำนวนโครงการและงบประมาณที่มีการอนุมัติ ให้แก่ชุมชน/เครือข่าย/ภาคี ๖๐ โครงการ วงเงิน ๑๓.๕๐ ล้านบาท คิดเป็นร้อยละ ๖๒.๒๕ ของงบประมาณที่ได้รับการจัดสรร

๒. การบันทึกข้อมูลในระบบโปรแกรม CODI - PM พบว่า มีการอนุมัติโครงการในระบบโปรแกรม CODI - PM จำนวน ๕๖ โครงการ คิดเป็นร้อยละ ๙๓.๓๓ ของจำนวนโครงการอนุมัติ

๓. จำนวนงบประมาณที่มีการเบิกจ่าย ๕.๓๑ ล้านบาท คิดเป็นร้อยละ ๓๙.๓๓ ของงบอนุมัติ เงื่อนไขการเบิกจ่ายงบประมาณ กำหนดให้มีการเบิกจ่ายงบประมาณงวดแรกภายใน ๖๐ วัน นับจากวันที่ได้รับอนุมัติโครงการ ทั้งนี้ เพื่อให้เป็นไปตามกระบวนการพัฒนาและบริหารจัดการโครงการ **จึงขอให้สำนักงานภาคตะวันออกเฉียงเหนือ เร่งรัดการอนุมัติโครงการ และขอให้สำนักงานภาคเบิกจ่ายงบประมาณงวดแรกให้แล้วเสร็จภายในเดือนมีนาคม ๒๕๖๗** พร้อมทั้งจัดส่งบันทึกการอนุมัติโครงการและงบประมาณ ให้สำนักยุทธศาสตร์นโยบายและแผน ในฐานะเลขานุการโครงการเสริมสร้างขีดความสามารถของชุมชน ปีงบประมาณ พ.ศ. ๒๕๖๗ เพื่อใช้เป็นข้อมูลประกอบการรายงานผลต่อผู้ที่เกี่ยวข้อง

โครงการเสริมสร้างฯ ปี ๒๕๖๗ ณ เดือนกุมภาพันธ์ ๒๕๖๗



ที่	ภาค	กรอบงบ (บาท)	เสนอ ผอ.อนุมัติ							งบคงเหลือที่ยังไม่อนุมัติ (บาท)	การเบิกจ่าย (ข้อมูลจากรายงาน Ro๗)			ข้อมูลบันทึกในโปรแกรม CODI PM (Ro๑)	
			จน.โครงการ	ภาค/ชาติ	กลุ่มจังหวัด/เขต	จังหวัด	ผู้รับประโยชน์ (ตำบล)	งบอนุมัติ (บาท)	ร้อยละงบอนุมัติ		งบเบิกจ่าย (บาท)	งบคงเหลือ (บาท)	ร้อยละเบิกจ่าย	จน.โครงการ	งบอนุมัติ (บาท)
๑	เหนือ	๓,๙๖๐,๐๐๐	๑๗	-	-	๑๗	๒๐๐	๓,๙๖๐,๐๐๐	๑๐๐.๐๐	-	๑๘๘,๗๐๐	๓,๗๗๑,๓๐๐	๔.๗๗	๑๗	๓,๙๖๐,๐๐๐
๒	ตะวันออกเฉียงเหนือ	๖,๙๔๐,๐๐๐	๒	-	-	๒	๕๐	๕๙๕,๐๐๐	๘.๕๗	๖,๓๔๕,๐๐๐	๑๗๐,๘๐๐	๔๒๔,๒๐๐	๒๘.๗๑	๒	๕๙๕,๐๐๐
๓	ใต้	๓,๑๐๐,๐๐๐	๑๔	-	-	๑๔	๒๖๐	๓,๑๐๐,๐๐๐	๑๐๐.๐๐	-	๑,๔๙๕,๕๕๐	๑,๖๐๔,๔๕๐	๔๘.๒๔	๑๔	๓,๑๐๐,๐๐๐
๔	กลางและตะวันตก	๒,๙๐๐,๐๐๐	๑๓	-	-	๑๓	๒๔๐	๒,๙๐๐,๐๐๐	๑๐๐.๐๐	-	๒,๐๓๐,๐๐๐	๘๗๐,๐๐๐	๗๐.๐๐	๑๓	๒,๙๐๐,๐๐๐
๕	กทม.ปริมณฑลตะวันออก	๒,๑๒๐,๐๐๐	๑๓	-	-	๑๓	๒๑๒	๒,๑๒๐,๐๐๐	๑๐๐.๐๐	-	๕๙๖,๔๐๐	๑,๕๒๓,๖๐๐	๒๘.๑๓	๙	๑,๕๕๗,๐๐๐
๖	ประชุมและกลไกสภาฯระดับชาติ	๘๓๐,๙๒๕	๑	๑	-	-	-	๘๓๐,๙๒๕	๑๐๐.๐๐	-	๘๓๐,๙๒๕	-	๑๐๐.๐๐	๑	๘๓๐,๙๒๕
๗	งบพัฒนาเพื่อการบริหารโครงการ	๑,๘๔๔,๐๗๕	-	-	-	-	-	-	-	๑,๘๔๔,๐๗๕	-	-	-	-	
	รวม	๒๑,๖๙๕,๐๐๐	๖๐	๑	-	๕๙	๙๖๒	๑๓,๕๐๕,๙๒๕	๖๒.๒๕	๘,๑๘๙,๐๗๕	๕,๓๑๒,๓๗๕	๘,๑๙๓,๕๕๐	๓๙.๓๓	๕๖	๑๒,๙๔๒,๙๒๕