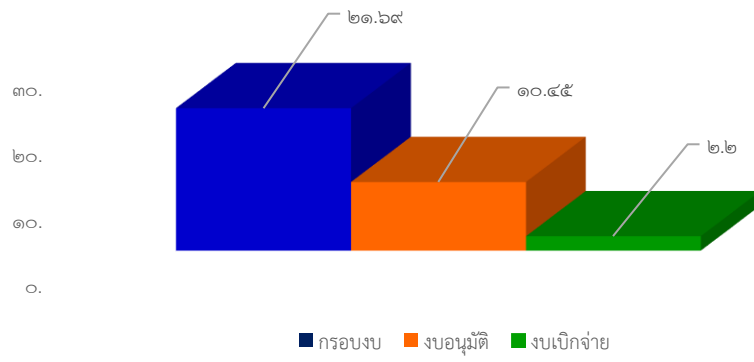


รายงานสถานะโครงการเสริมสร้างขีดความสามารถของชุมชน ปีงบประมาณ พ.ศ. ๒๕๖๗

ณ เดือนมกราคม ๒๕๖๗

สถาบันพัฒนาองค์กรชุมชน (องค์การมหาชน) มีจุดมุ่งหมายในการเสริมสร้างความเข้มแข็งขององค์กรชุมชน โดยกำหนดแนวทาง หลักเกณฑ์ และงบประมาณในการสนับสนุนพื้นที่ตั้งแต่ในระดับครัวเรือน ตำบล/เมือง จังหวัด ภาค และระดับชาติ ภายใต้โครงการและกรอบงบประมาณที่ได้รับการจัดสรรจากรัฐบาล และแผนปฏิบัติการประจำปี ที่มุ่งเน้นการบริหารจัดการร่วมกับขบวนองค์กรชุมชนทุกประเด็นงานในการออกแบบและขับเคลื่อนงานพัฒนาเพื่อสร้างพื้นที่รูปธรรม รวมทั้งเชื่อมโยงและบูรณาการความร่วมมือระหว่างชุมชน หน่วยงานและภาคีพัฒนาในพื้นที่ ภายใต้โครงการเสริมสร้างขีดความสามารถของชุมชน ปี ๒๕๖๗ โดยมีผลการดำเนินงาน ณ เดือนมกราคม ๒๕๖๗ ดังนี้

รายการ	ผลการดำเนินงาน ณ เดือนมกราคม ๒๕๖๗
	โครงการเสริมสร้างขีดความสามารถของชุมชน ปี ๒๕๖๗
๑. กรอบงบประมาณ (ล้านบาท)	๒๑.๖๙
๒. ผลการอนุมัติ	
๒.๑ จำนวนโครงการ	๔๐
- โครงการระดับภาค/ชาติ	-
- โครงการระดับกลุ่มจังหวัด/เขต	-
- โครงการระดับจังหวัด	๓๙
- โครงการระดับตำบล	-
- สนับสนุนการประชุมสภาองค์กรชุมชนระดับชาติ	๑
- งบประมาณเพื่อการบริหารโครงการ	-
๒.๒ จำนวนงบอนุมัติ (ล้านบาท)/(ร้อยละของกรอบ)	๑๐.๔๕ (๔๘.๑๕%)
๓. ผลการเบิกจ่ายงบประมาณ	
๓.๑ งบเบิกจ่าย (ล้านบาท)	๒.๒๐
๓.๒ ร้อยละเบิกจ่ายจากงบอนุมัติ	๒๑.๐๑
๓.๓ งบประมาณคงเหลือที่ยังไม่เบิกจ่าย (ล้านบาท)	๘.๒๕
๔. จำนวนโครงการที่บันทึกในระบบโปรแกรม CODI PM/ ร้อยละของโครงการที่อนุมัติ	๓๑ (๗๗.๕๐%)
๕. งบประมาณคงเหลือที่ยังไม่อนุมัติ (ล้านบาท)	๑๑.๒๕



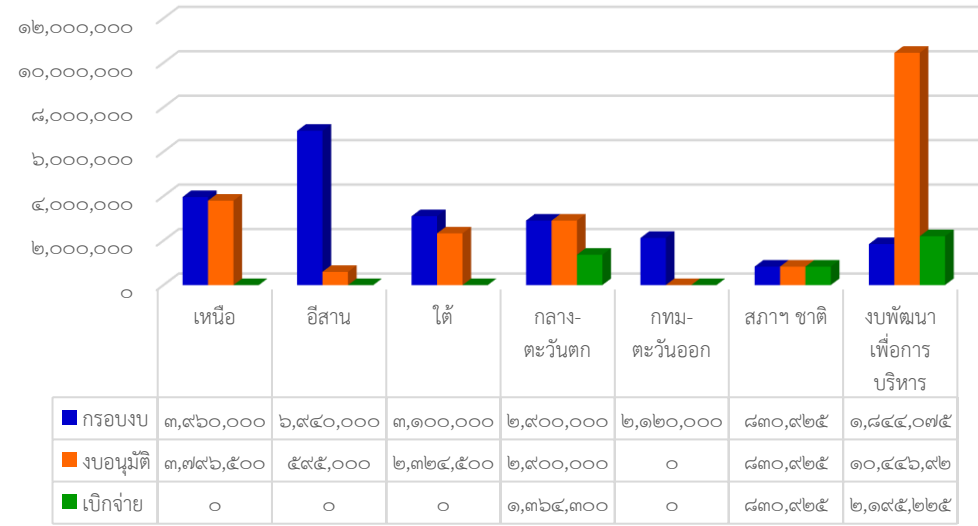
โครงการเสริมสร้างขีดความสามารถของชุมชน ปี ๒๕๖๗ ครอบคลุมงบประมาณ ๒๑.๖๙ ล้านบาท มีการดำเนินงาน ณ เดือนมกราคม ๒๕๖๗ ดังนี้

๑. จำนวนโครงการและงบประมาณที่มีการอนุมัติ ให้แก่ชุมชน/เครือข่าย/ภาคี ๔๐ โครงการ วงเงิน ๑๐.๔๕ ล้านบาท คิดเป็นร้อยละ ๔๘.๑๕ ของงบประมาณที่ได้รับการจัดสรร

๒. การบันทึกข้อมูลในระบบโปรแกรม CODI - PM พบว่า มีการอนุมัติโครงการในระบบโปรแกรม CODI - PM จำนวน ๓๑ โครงการ คิดเป็นร้อยละ ๗๗.๕๐ ของจำนวนโครงการอนุมัติ

๓. จำนวนงบประมาณที่มีการเบิกจ่าย ๒.๒๐ ล้านบาท คิดเป็นร้อยละ ๒๑.๐๑ ของงบอนุมัติ เงื่อนไขการเบิกจ่ายงบประมาณ กำหนดให้มีการเบิกจ่ายงบประมาณงวดแรกภายใน ๖๐ วัน นับจากวันที่ได้รับอนุมัติโครงการ ทั้งนี้ เพื่อให้เป็นไปตามกระบวนการพัฒนาและบริหารจัดการโครงการ **จึงขอให้สำนักงานภาค เร่งรัดการอนุมัติโครงการ และเบิกจ่ายงบประมาณงวดแรกให้แล้วเสร็จภายในเดือนกุมภาพันธ์ ๒๕๖๗** พร้อมทั้งจัดส่งบันทึกการอนุมัติโครงการและงบประมาณ ให้สำนักยุทธศาสตร์นโยบายและแผน ในฐานะเลขานุการโครงการเสริมสร้างขีดความสามารถของชุมชน ปีงบประมาณ พ.ศ. ๒๕๖๗ เพื่อใช้เป็นข้อมูลประกอบการรายงานผลต่อผู้ที่เกี่ยวข้อง

โครงการเสริมสร้างฯ ปี ๒๕๖๗ ณ เดือนมกราคม ๒๕๖๗



ที่	ภาค	กรอบงบ (บาท)	เสนอ ผอ.อนุมัติ							งบคงเหลือที่ยังไม่อนุมัติ (บาท)	การเบิกจ่าย (ข้อมูลจากรายงาน Ro๗)			ข้อมูลบันทึกในโปรแกรม CODI PM (Ro๑)	
			จน.โครงการ	ภาค/ชาติ	กลุ่มจังหวัด/เขต	จังหวัด	ผู้รับประโยชน์ (ตำบล)	งบอนุมัติ (บาท)	ร้อยละงบอนุมัติ		งบเบิกจ่าย (บาท)	งบคงเหลือ (บาท)	ร้อยละเบิกจ่าย	จน.โครงการ	งบอนุมัติ (บาท)
๑	เหนือ	๓,๙๖๐,๐๐๐	๑๖	-	-	๑๖	๑๙๔	๓,๗๙๖,๕๐๐	๙๕.๘๗	๑๖๓,๕๐๐	-	๓,๗๙๖,๕๐๐	-	๙	๒,๑๑๖,๐๐๐
๒	ตะวันออกเฉียงเหนือ	๖,๙๔๐,๐๐๐	๒	-	-	๒	๕๐	๕,๙๕๐,๐๐๐	๘๕.๕๗	๖,๓๔๕,๐๐๐	-	๕,๙๕๐,๐๐๐	-	๑	๒๔๔,๐๐๐
๓	ใต้	๓,๑๐๐,๐๐๐	๘	-	-	๘	๒๐๒	๒,๓๒๔,๕๐๐	๗๕.๙๘	๗๗๕,๕๐๐	-	๒,๓๒๔,๕๐๐	-	๗	๒,๑๔๔,๕๐๐
๔	กลางและตะวันตก	๒,๙๐๐,๐๐๐	๑๓	-	-	๑๓	๒๔๐	๒,๙๐๐,๐๐๐	๑๐๐	-	๑,๓๖๔,๓๐๐	๑,๕๓๕,๗๐๐	๔๗	๑๓	๒,๙๐๐,๐๐๐
๕	กทม.ปริมณฑลตะวันออก	๒,๑๒๐,๐๐๐	-	-	-	-	-	-	-	๒,๑๒๐,๐๐๐	-	-	-	-	-
๖	ประชุมและกลไกสภาฯระดับชาติ	๘๓๐,๙๒๕	๑	๑	-	๑	-	๘๓๐,๙๒๕	๑๐๐	-	๘๓๐,๙๒๕	-	๑๐๐	๑	๘๓๐,๙๒๕
๗	งบพัฒนาเพื่อการบริหารโครงการ	๑,๘๔๔,๐๗๕	-	-	-	-	-	-	-	๑,๘๔๔,๐๗๕	-	-	-	-	-
	รวม	๒๑,๖๙๕,๐๐๐	๔๐	๑	-	๓๙	๖๘๖	๑๐,๔๕๖,๙๒๕	๔๘.๑๕	๑๑,๒๓๘,๐๗๕	๒,๑๙๕,๒๒๕	๘,๒๕๑,๗๐๐	๒๑.๐๑	๓๑	๘,๒๓๕,๔๒๕