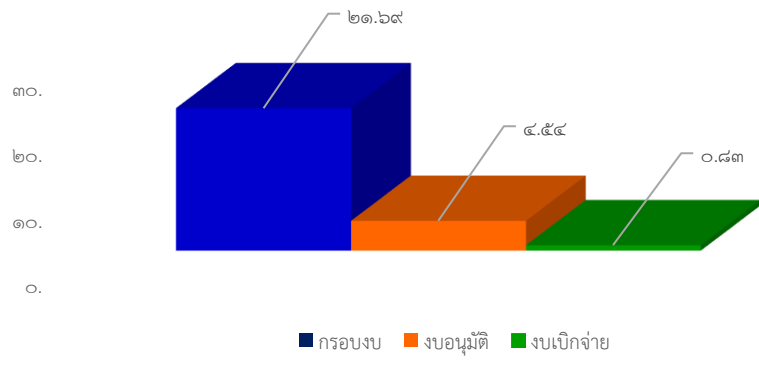


## รายงานสถานะโครงการเสริมสร้างขีดความสามารถของชุมชน ปีงบประมาณ พ.ศ. ๒๕๖๗

### ณ ไตรมาส ๑ (ตุลาคม - ธันวาคม ๒๕๖๖)

สถาบันพัฒนาองค์กรชุมชน (องค์การมหาชน) มีจุดมุ่งหมายในการเสริมสร้างความเข้มแข็งขององค์กรชุมชน โดยกำหนดแนวทาง หลักเกณฑ์ และงบประมาณในการสนับสนุนพื้นที่ตั้งแต่ในระดับครัวเรือน ตำบล/เมือง จังหวัด ภาค และระดับชาติ ภายใต้โครงการและกรอบงบประมาณที่ได้รับการจัดสรรจากรัฐบาล และแผนปฏิบัติการประจำปี ที่มุ่งเน้นการบริหารจัดการร่วมกับขบวนองค์กรชุมชนทุกประเด็นงานในการออกแบบและขับเคลื่อนงานพัฒนาเพื่อสร้างพื้นที่รูปธรรม รวมทั้งเชื่อมโยงและบูรณาการความร่วมมือระหว่างชุมชน หน่วยงานและภาคีพัฒนาในพื้นที่ ภายใต้โครงการเสริมสร้างขีดความสามารถของชุมชน ปี ๒๕๖๗ โดยมีผลการดำเนินงาน ณ เดือนธันวาคม ๒๕๖๖ ดังนี้

รายการ	ผลการดำเนินงาน ณ เดือนธันวาคม ๒๕๖๖
	โครงการเสริมสร้างขีดความสามารถของชุมชน ปี ๒๕๖๗
๑. กรอบงบประมาณ (ล้านบาท)	๒๑.๖๙
๒. ผลการอนุมัติ	
๒.๑ จำนวนโครงการ	๑๗
- โครงการระดับภาค/ชาติ	-
- โครงการระดับกลุ่มจังหวัด/เขต	-
- โครงการระดับจังหวัด	๑๖
- โครงการระดับตำบล	-
- สนับสนุนการประชุมสภาองค์กรชุมชนระดับชาติ	๑
- งบประมาณเพื่อการบริหารโครงการ	-
๒.๒ จำนวนงบอนุมัติ (ล้านบาท)/(ร้อยละของกรอบ)	๔.๕๔ (๒๐.๙๕%)
๓. ผลการเบิกจ่ายงบประมาณ	
๓.๑ งบเบิกจ่าย (ล้านบาท)	๐.๘๓
๓.๒ ร้อยละเบิกจ่ายจากงบอนุมัติ	๑๘.๒๘
๓.๓ งบประมาณคงเหลือที่ยังไม่เบิกจ่าย (ล้านบาท)	๓.๗๑
๔. จำนวนโครงการที่บันทึกในระบบโปรแกรม CODI PM/ ร้อยละของโครงการที่อนุมัติ	๑๓ (๗๖.๔๗%)
๕. งบประมาณคงเหลือที่ยังไม่อนุมัติ (ล้านบาท)	๑๗.๑๕



โครงการเสริมสร้างขีดความสามารถของชุมชน ปี ๒๕๖๗ กรอบงบประมาณ ๒๑.๖๙ ล้านบาท มีการดำเนินงาน ณ เดือนธันวาคม ๒๕๖๖ ดังนี้

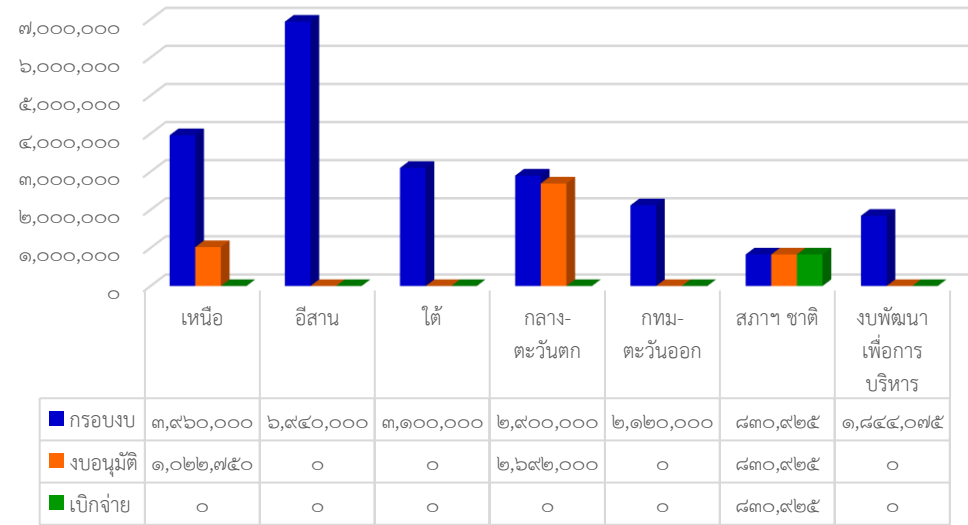
๑. จำนวนโครงการและงบประมาณที่มีการอนุมัติ ให้แก่ชุมชน/เครือข่าย/ภาคี ๑๗ โครงการ วงเงิน ๔.๕๔ ล้านบาท คิดเป็นร้อยละ ๒๐.๙๕ ของงบประมาณที่ได้รับการจัดสรร

๒. การบันทึกข้อมูลในระบบโปรแกรม CODI - PM พบว่า มีการอนุมัติโครงการในระบบโปรแกรม CODI - PM จำนวน ๑๓ โครงการ คิดเป็นร้อยละ ๗๖.๔๗ ของจำนวนโครงการอนุมัติ

๓. จำนวนงบประมาณที่มีการเบิกจ่าย ๐.๘๓ ล้านบาท คิดเป็นร้อยละ ๑๘.๒๘ ของงบอนุมัติ เงื่อนไขการเบิกจ่ายงบประมาณ กำหนดให้มีการเบิกจ่ายงบประมาณงวดแรกภายใน ๖๐ วัน นับจากวันที่ได้รับอนุมัติโครงการ ทั้งนี้ เพื่อให้เป็นไปตามกระบวนการพัฒนาและบริหารจัดการโครงการ **จึงขอให้สำนักงานภาค เร่งรัดการอนุมัติโครงการให้แล้วเสร็จภายในเดือนมกราคม และเบิกจ่ายงบประมาณงวดแรกให้แล้วเสร็จภายในเดือนกุมภาพันธ์ ๒๕๖๗** พร้อมทั้งจัดส่งบันทึก

การอนุมัติโครงการและงบประมาณ ให้สำนักยุทธศาสตร์นโยบายและแผน ในฐานะเลขานุการโครงการเสริมสร้างขีดความสามารถของชุมชน ปีงบประมาณ พ.ศ. ๒๕๖๗ เพื่อใช้เป็นข้อมูลประกอบการรายงานผลต่อผู้ที่เกี่ยวข้อง

โครงการเสริมสร้างฯ ปี ๒๕๖๗ ณ เดือนธันวาคม ๒๕๖๖



ที่	ภาค	กรอบงบ (บาท)	เสนอ ผอ.อนุมัติ						งบคงเหลือที่ยังไม่อนุมัติ (บาท)	การเบิกจ่าย (ข้อมูลจากรายงาน Ro๗)			ข้อมูลบันทึกในโปรแกรม CODI PM (Ro๑)		
			จน.โครงการ	ภาค/ชาติ	กลุ่มจังหวัด/เขต	จังหวัด	ผู้รับประโยชน์ (ตำบล)	งบอนุมัติ (บาท)		ร้อยละงบอนุมัติ	งบเบิกจ่าย (บาท)	งบคงเหลือ (บาท)	ร้อยละเบิกจ่าย	จน.โครงการ	งบอนุมัติ (บาท)
๑	เหนือ	๓,๙๖๐,๐๐๐	๔	-	-	๔	๕๕	๑,๐๒๒,๗๕๐	๒๕.๘๓	๒,๙๓๗,๒๕๐.๐๐	-	-	-	-	-
๒	ตะวันออกเฉียงเหนือ	๖,๙๔๐,๐๐๐	-	-	-	-	-	-	-	๖,๙๔๐,๐๐๐.๐๐	-	-	-	-	-
๓	ใต้	๓,๑๐๐,๐๐๐	-	-	-	-	-	-	-	๓,๑๐๐,๐๐๐.๐๐	-	-	-	-	-
๔	กลางและตะวันตก	๒,๙๐๐,๐๐๐	๑๒	-	-	๑๒	๒๒๒	๒,๖๙๒,๐๐๐	๙๒.๘๓	๒๐๘,๐๐๐.๐๐	-	-	-	๑๒	๒,๖๙๒,๐๐๐
๕	กทม.ปริมณฑลตะวันออกเฉียง	๒,๑๒๐,๐๐๐	-	-	-	-	-	-	-	๒,๑๒๐,๐๐๐.๐๐	-	-	-	-	-
๖	ประชุมและกลไกสภาฯระดับชาติ	๘๓๐,๙๒๕	๑	๑	-	๑	-	๘๓๐,๙๒๕	๑๐๐	-	๘๓๐,๙๒๕	-	๑๐๐	๑	๘๓๐,๙๒๕
๗	งบพัฒนาเพื่อการบริหารโครงการ	๑,๘๔๔,๐๗๕	-	-	-	-	-	-	-	๑,๘๔๔,๐๗๕.๐๐	-	-	-	-	-
	รวม	๒๑,๖๙๕,๐๐๐	๑๗	๑	-	๑๗	๒๗๗	๔,๕๔๕,๖๗๕	๒๐.๙๕	๑๗,๑๔๙,๓๒๕.๐๐	๘๓๐,๙๒๕	-	-	๑๓	๓,๕๒๒,๙๒๕