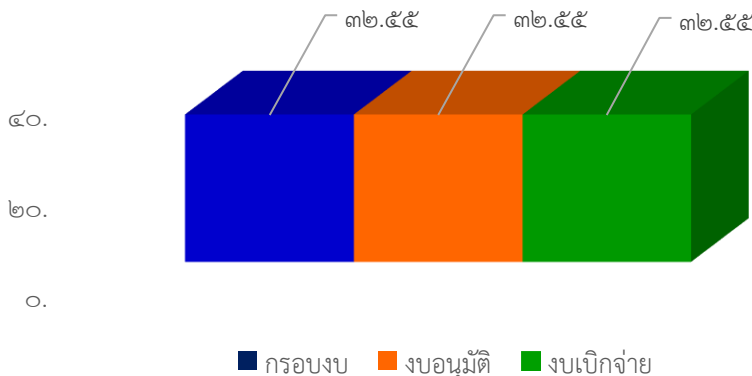


รายงานสถานะโครงการเสริมสร้างขีดความสามารถของชุมชน ปีงบประมาณ พ.ศ. ๒๕๖๖

ณ ไตรมาส ๔ (กรกฎาคม - กันยายน ๒๕๖๖)

สถาบันพัฒนาองค์กรชุมชน (องค์การมหาชน) มีจุดมุ่งหมายในการเสริมสร้างความเข้มแข็งขององค์กรชุมชน โดยกำหนดแนวทาง หลักเกณฑ์ และงบประมาณในการสนับสนุนพื้นที่ตั้งแต่ในระดับครัวเรือน ตำบล/เมือง จังหวัด ภาค และระดับชาติ ภายใต้โครงการและกรอบงบประมาณที่ได้รับการจัดสรรจากรัฐบาล และแผนปฏิบัติการประจำปี ที่มุ่งเน้นการบริหารจัดการร่วมกับขบวนองค์กรชุมชนทุกประเด็นงานในการออกแบบและขับเคลื่อนงานพัฒนา เพื่อสร้างพื้นที่รูปธรรม รวมทั้งเชื่อมโยงและบูรณาการความร่วมมือระหว่างชุมชน หน่วยงานและภาคีพัฒนาในพื้นที่ ภายใต้โครงการเสริมสร้างขีดความสามารถของชุมชน ปี ๒๕๖๖ โดยมีผลการดำเนินงาน ณ เดือนกันยายน ๒๕๖๖ ดังนี้

รายการ	ผลการดำเนินงาน ณ เดือนกันยายน ๒๕๖๖
	โครงการเสริมสร้างขีดความสามารถของชุมชน ปี ๒๕๖๖
๑. กรอบงบประมาณ (ล้านบาท)	๓๒.๕๕
๒. ผลการอนุมัติ	
๒.๑ จำนวนโครงการ	๘๕
- โครงการระดับภาค/ชาติ	-
- โครงการระดับกลุ่มจังหวัด/เขต	๘
- โครงการระดับจังหวัด	๗๕
- โครงการระดับตำบล	-
- สนับสนุนการประชุมสภาองค์กรชุมชนระดับชาติ	๑
- งบประมาณเพื่อการบริหารโครงการ	๑
๒.๒ จำนวนงบอนุมัติ (ล้านบาท)/ (ร้อยละของกรอบงบ)	๓๒.๕๕ (๑๐๐%)
๓. ผลการเบิกจ่ายงบประมาณ	
๓.๑ งบเบิกจ่าย (ล้านบาท)	๓๒.๕๕
๓.๒ ร้อยละเบิกจ่ายจากงบอนุมัติ	๑๐๐
๓.๓ งบประมาณคงเหลือที่ยังไม่เบิกจ่าย (ล้านบาท)	-
๔. จำนวนโครงการที่บันทึกในระบบโปรแกรม CODI PM/ ร้อยละของโครงการที่อนุมัติ	๘๕ (๑๐๐%)
๕. งบประมาณคงเหลือที่ยังไม่อนุมัติ (ล้านบาท)	-



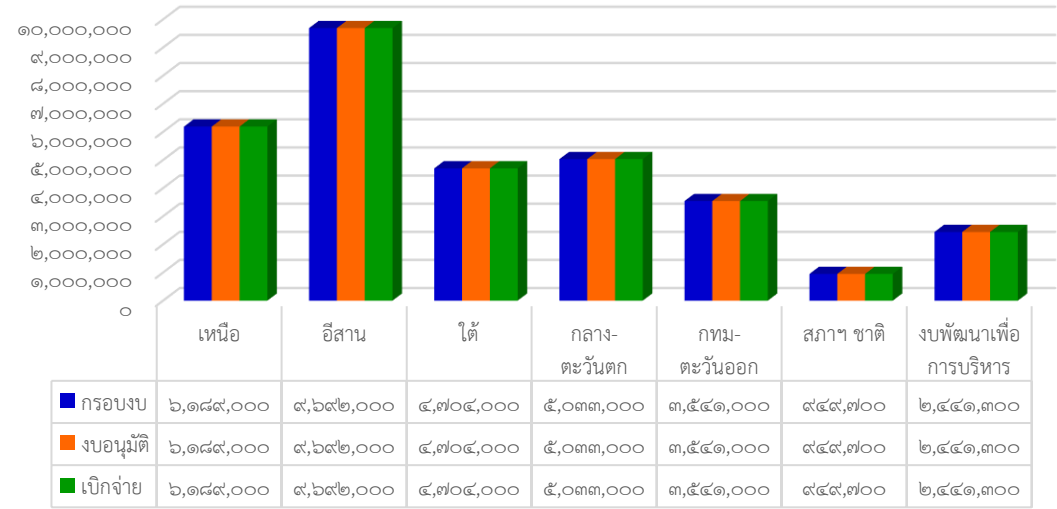
โครงการเสริมสร้างขีดความสามารถของชุมชน ปี ๒๕๖๖ งบประมาณ ๓๒.๕๕ ล้านบาท มีการดำเนินงาน ณ เดือนกันยายน ๒๕๖๖ ดังนี้

๑. จำนวนโครงการและงบประมาณที่มีการอนุมัติ ให้แก่ชุมชน/เครือข่าย/ภาคี ๘๕ โครงการ วงเงิน ๓๒.๕๕ ล้านบาท คิดเป็นร้อยละ ๑๐๐ ของงบประมาณที่ได้รับการจัดสรร

๒. การบันทึกข้อมูลในระบบโปรแกรม CODI - PM พบว่า มีการอนุมัติโครงการในระบบโปรแกรม CODI - PM จำนวน ๘๕ โครงการ (รวมงบประมาณเพื่อการบริหารโครงการ) คิดเป็นร้อยละ ๑๐๐ ของจำนวนโครงการอนุมัติ

๓. จำนวนงบประมาณที่มีการเบิกจ่าย ๓๒.๕๕ ล้านบาท คิดเป็นร้อยละ ๑๐๐ ของงบอนุมัติ ทั้งนี้ ขอให้สำนักงานภาค/ส่วนงาน ติดตามผลการดำเนินงานโครงการจากองค์กรที่ได้รับอนุมัติโครงการ ให้ดำเนินงานตามแผนงานและรายงานผลการดำเนินงานปิดโครงการเมื่อดำเนินการแล้วเสร็จภายในระยะเวลา ๓ เดือนนับจากวันสิ้นสุดระยะเวลาโครงการ คือภายในเดือนธันวาคม ๒๕๖๖

โครงการเสริมสร้างฯ ปี ๒๕๖๖ ณ เดือนกันยายน ๒๕๖๖



ที่	ภาค	กรอบงบ (บาท)	เสนอ ผอ.อนุมัติ							งบคงเหลือที่ยังไม่อนุมัติ (บาท)	การเบิกจ่าย (ข้อมูลจากรายงาน R07)			ข้อมูลบันทึกในโปรแกรม CODI PM (R01)	
			จน.โครงการ	ภาค/ชาติ	กลุ่มจังหวัด/เขต	จังหวัด	ผู้รับประโยชน์ (ตำบล)	งบอนุมัติ (บาท)	ร้อยละงบอนุมัติ		งบเบิกจ่าย (บาท)	งบคงเหลือ (บาท)	ร้อยละเบิกจ่าย	จน.โครงการ	งบอนุมัติ (บาท)
๑	เหนือ	๖,๑๘๙,๐๐๐	๑๗	-	-	๑๗	๕๗๕	๖,๑๘๙,๐๐๐	๑๐๐.๐๐	-	๖,๑๘๙,๐๐๐	-	๑๐๐.๐๐	๑๗	๖,๑๘๙,๐๐๐
๒	ตะวันออกเฉียงเหนือ	๙,๖๙๒,๐๐๐	๒๖	-	๘	๑๘	๙๑๗	๙,๖๙๒,๐๐๐	๑๐๐.๐๐	-	๙,๖๙๒,๐๐๐	-	๑๐๐.๐๐	๒๖	๙,๖๙๒,๐๐๐
๓	ใต้	๔,๗๐๔,๐๐๐	๑๔	-	-	๑๔	๗๐๐	๔,๗๐๔,๐๐๐	๑๐๐.๐๐	-	๔,๗๐๔,๐๐๐	-	๑๐๐.๐๐	๑๔	๔,๗๐๔,๐๐๐
๔	กลางและตะวันออกเฉียงใต้	๕,๐๓๓,๐๐๐	๑๓	-	-	๑๓	๔๒๐	๕,๐๓๓,๐๐๐	๑๐๐.๐๐	-	๕,๐๓๓,๐๐๐	-	๑๐๐.๐๐	๑๓	๕,๐๓๓,๐๐๐
๕	กทม.ปริมณฑลตะวันออก	๓,๕๔๑,๐๐๐	๑๓	-	-	๑๓	๓๐๑	๓,๕๔๑,๐๐๐	๑๐๐.๐๐	-	๓,๕๔๑,๐๐๐	-	๑๐๐.๐๐	๑๓	๓,๕๔๑,๐๐๐
๖	ประชุมและกลไกสภาฯระดับชาติ	๙๔๙,๗๐๐	๑	๑	-	-	-	๙๔๙,๗๐๐	๑๐๐.๐๐	-	๙๔๙,๗๐๐	-	๑๐๐.๐๐	๑	๙๔๙,๗๐๐
๗	งบพัฒนาเพื่อการบริหารโครงการ	๒,๔๔๑,๓๐๐	๑	๑	-	-	-	๒,๔๔๑,๓๐๐	๑๐๐.๐๐	-	๒,๔๔๑,๓๐๐	-	๑๐๐.๐๐	๑	๒,๔๔๑,๓๐๐
	รวม	๓๒,๕๕๐,๐๐๐	๘๕	๒	๘	๗๕	๒,๙๑๓	๓๒,๕๕๐,๐๐๐	๑๐๐.๐๐	-	๓๒,๕๕๐,๐๐๐	-	๑๐๐.๐๐	๘๕	๓๒,๕๕๐,๐๐๐

○ การบันทึกข้อมูลในระบบโปรแกรม CODI - PM จากการตรวจทานข้อมูลโครงการเสริมสร้างฯ ปีงบประมาณ ๒๕๖๖ ในภาพรวมได้มีการบันทึกข้อมูลในระบบฐานข้อมูล ซึ่งประกอบด้วย ข้อมูลโครงการ องค์กร และการแนบไฟล์เอกสาร จากจำนวนโครงการทั้งหมด ๘๔ โครงการ ของ ๕ ภาค และส่วนกลาง (ไม่รวมงบประมาณเพื่อการบริหารโครงการ) พบว่ามีการบันทึกข้อมูลจำนวน ๘๔ โครงการ และข้อมูลมีความครบถ้วนเฉลี่ยร้อยละ ๙๘.๘๑ ทั้งนี้ ขอให้สำนักงานภาคตรวจสอบความถูกต้อง และแนบเอกสาร รายละเอียดตามที่ กำหนด ซึ่งข้อมูลที่ได้มีการบันทึกในระบบจะนำไปสู่การตรวจสอบของหน่วยงานภายในและภายนอกองค์กร และการประมวลผลข้อมูลภาพรวมโครงการ

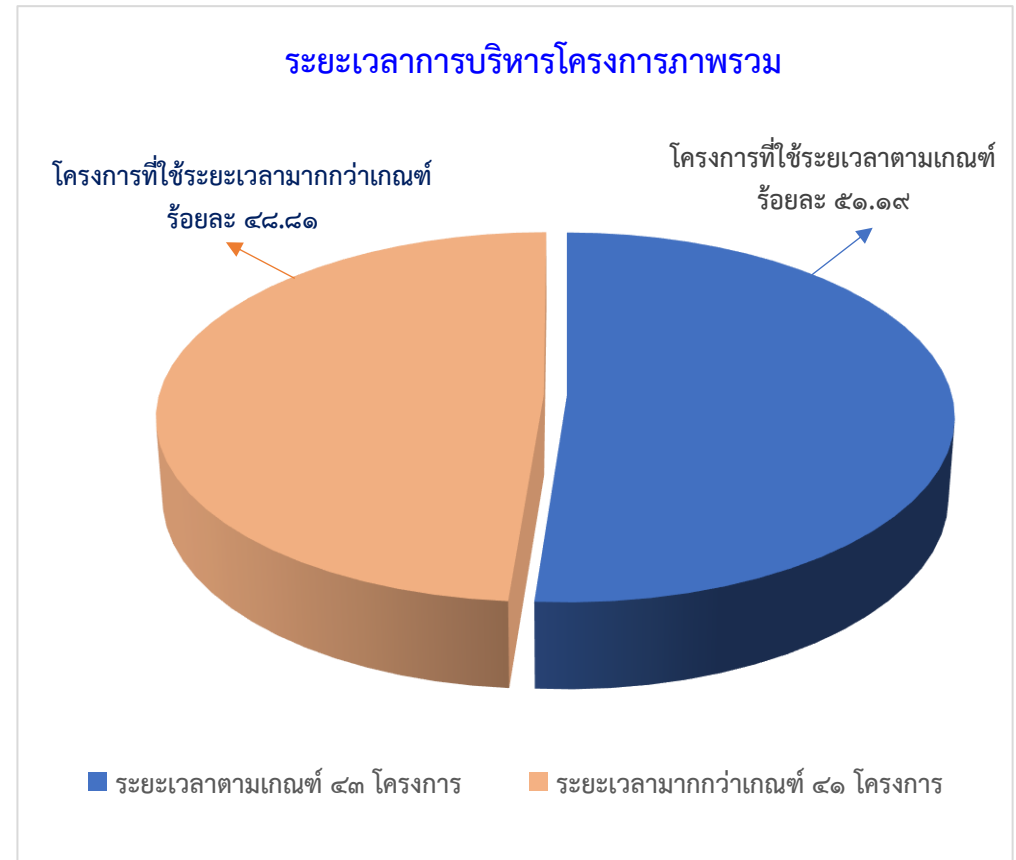
ภาค	จำนวนโครงการ	สถานะข้อมูลที่มีการบันทึก									เอกสารแนบ						
		มติ กก.ภาค/จว.	ข้อมูลเบื้องต้นโครงการ	ข้อมูลองค์กรผู้เสนอ	กิจกรรมโครงการ	บันทึกความร่วมมือ	จำนวนตำบล (ระบุจน.)	ข้อมูลโครงการย่อยระดับตำบล	บัญชีผู้รับเงิน	แผนการเบิกจ่าย	MOU	แบบแสดงผลอนุมัติ	สำเนาบัญชี	เอกสารเบิกจ่ายงวดที่1	เอกสารเบิกจ่ายงวดที่2	เอกสารปิดโครงการ	
ภาคเหนือ	๑๗	๑๗	๑๗	๑๗	๑๗	๑๗	๕๗๕	๐	๑๗	๑๗	๑๗	๑๗	๑๗	๑๗	๑๗	๐	
ภาคอีสาน	๒๖	๒๖	๒๖	๒๖	๒๖	๒๖	๙๑๗	๐	๒๖	๒๖	๒๖	๒๖	๒๖	๒๖	๒๖	๑	
ภาคใต้	๑๔	๑๔	๑๔	๑๔	๑๔	๑๔	๗๐๐	๐	๑๔	๑๔	๑๔	๑๔	๑๔	๑๔	๑๔	๐	
กลางตะวันตก	๑๓	๑๓	๑๓	๑๓	๑๓	๑๓	๔๒๐	๐	๑๓	๑๓	๑๓	๑๓	๑๓	๑๓	๑๓	๑	
กทม.ตะวันออก	๑๓	๑๓	๑๓	๑๓	๑๓	๑๓	๓๐๑	๐	๑๓	๑๓	๑๓	๑๓	๑๓	๑๓	๑๓	๐	
ส่วนกลาง	๑	๑	๑	๑	๑	๑	๐	๐	๑	๑	๑	๑	๑	๑	๐	๐	
รวม	๘๔	๘๔	๘๔	๘๔	๘๔	๘๔	๒,๙๑๓	-	๘๔	๘๔	๘๔	๘๔	๘๔	๘๓	๘๓	๒	
คิดเป็นร้อยละ		๑๐๐.๐๐	๑๐๐.๐๐	๑๐๐.๐๐	๑๐๐.๐๐	๑๐๐.๐๐			๑๐๐.๐๐	๑๐๐.๐๐	๑๐๐.๐๐	๑๐๐.๐๐	๑๐๐.๐๐	๙๘.๘๑	๑๐๐.๐๐	๑๐๐.๐๐	๒.๓๘

หมายเหตุ : โครงการของส่วนกลาง ได้มีการขออนุมัติเบิกจ่ายงบประมาณงวดเดียว

○ **ระยะเวลาในกระบวนการบริหารโครงการ** จากการบริหารโครงการที่ผ่านมา และได้มีการทบทวนและพัฒนากระบวนการบริหารโครงการในทุกขั้นตอน เพื่อยกระดับการดำเนินงานให้เป็นมาตรฐานเดียวกันและเป็นการประกันคุณภาพการดำเนินงานขององค์กรในการสนับสนุนองค์กรชุมชนและภาคีพัฒนาที่ได้รับการสนับสนุนโครงการและงบประมาณจากสถาบันฯ โดยในปีงบประมาณ พ.ศ. ๒๕๖๖ ได้กำหนดมาตรฐานระยะเวลาในการบริหารโครงการนับตั้งแต่ได้รับความเห็นชอบจากกลไกพิจารณากลับกรองจนกระทั่งเบิกจ่ายงบประมาณงวดแรกใช้ระยะเวลาในการดำเนินงานไม่เกิน ๕๕ วัน โดยแยกเป็น ๑) กระบวนการพิจารณาโครงการ : ระยะเวลาในการบริหารโครงการตั้งแต่คณะทำงานพิจารณาโครงการระดับภาคพิจารณาเห็นชอบโครงการจนถึง ผอ.ภาคลงนามอนุมัติ จำนวน ๓๐ วัน และ ๒) กระบวนการเบิกจ่ายโครงการ : ระยะเวลาหลังจาก ผอ.ภาคลงนามอนุมัติ จนถึงการเบิกจ่ายงบประมาณงวดแรก จำนวน ๒๕ วัน

การบริหารโครงการเสริมสร้างขีดความสามารถของชุมชน ปีงบประมาณ ๒๕๖๖ จำนวน ๘๔ โครงการ พบว่า

- **โครงการที่ใช้ระยะเวลาตามเกณฑ์** จำนวน ๔๓ โครงการ คิดเป็นร้อยละ ๕๑.๑๙ ของโครงการทั้งหมด ใช้ระยะเวลาโดยเฉลี่ย ๓๒ วัน
- **โครงการที่ใช้ระยะเวลามากกว่าเกณฑ์** จำนวน ๔๑ โครงการ คิดเป็นร้อยละ ๔๘.๘๑ ของโครงการทั้งหมด ใช้ระยะเวลาโดยเฉลี่ย ๙๐ วัน



ตาราง แสดงระยะเวลาการบริหารโครงการเสริมสร้างขีดความสามารถของชุมชน ปีงบประมาณ ๒๕๖๖

ภาค	การบริหารโครงการ	ร้อยละ	ระยะเวลาตามมาตรฐานการบริหารโครงการ		รวมใช้ระยะเวลา (๕๕ วัน)	จำนวนวันเฉลี่ย
			คณะทำงานพิจารณา - ผอ.อนุมัติ (๓๐ วัน)	ผอ.อนุมัติ-เบิกจ่าย งวดแรก (๒๕ วัน)		
เหนือ ๑๗ โครงการ	ระยะเวลาตามเกณฑ์ ๙ โครงการ	๕๒.๙๔	๑๗ - ๒๗ วัน	๑๔ - ๓๖ วัน	๔๐ - ๕๓ วัน	๔๘ วัน
	ระยะเวลามากกว่าเกณฑ์ ๘ โครงการ	๔๗.๐๖	๑๗ - ๒๗ วัน	๓๑ - ๘๑ วัน	๕๖ - ๑๐๑ วัน	๘๐ วัน
	โครงการที่ยังไม่เบิกจ่าย - โครงการ	-	-	ระยะเวลาที่ยังไม่มีการเบิกจ่ายงวดแรก - วัน		
อีสาน ๒๖ โครงการ	ระยะเวลาตามเกณฑ์ - โครงการ	-	-	-	-	-
	ระยะเวลามากกว่าเกณฑ์ ๒๖ โครงการ	๑๐๐.๐๐	๑๑ - ๗๖ วัน	๒๖ - ๑๖๐ วัน	๕๙ - ๑๘๓ วัน	๑๐๑ วัน
	โครงการที่ยังไม่เบิกจ่าย ๐ โครงการ	-	-	ระยะเวลาที่ยังไม่มีการเบิกจ่ายงวดแรก - วัน		
ใต้ ๑๔ โครงการ	ระยะเวลาตามเกณฑ์ ๑๔ โครงการ	๑๐๐.๐๐	๘ - ๑๕ วัน	๑๔ - ๓๖ วัน	๒๒ - ๕๑ วัน	๓๕ วัน
	ระยะเวลามากกว่าเกณฑ์ - โครงการ	-	-	-	-	-
	โครงการที่ยังไม่เบิกจ่าย - โครงการ	-	-	ระยะเวลาที่ยังไม่มีการเบิกจ่ายงวดแรก - วัน		
กลางและตะวันตก ๑๓ โครงการ	ระยะเวลาตามเกณฑ์ ๖ โครงการ	๔๖.๑๕	๑๕ - ๑๘ วัน	๒๔ - ๓๕ วัน	๓๙ - ๕๐ วัน	๔๕ วัน
	ระยะเวลามากกว่าเกณฑ์ ๗ โครงการ	๕๓.๘๕	๑๐ - ๒๑ วัน	๓๘ - ๖๑ วัน	๕๖ - ๗๑ วัน	๖๑ วัน
	โครงการที่ยังไม่เบิกจ่าย - โครงการ	-	-	ระยะเวลาที่ยังไม่มีการเบิกจ่ายงวดแรก - วัน		
กทม.ปริมณฑลตะวันออก ๑๓ โครงการ	ระยะเวลาตามเกณฑ์ ๑๓ โครงการ	๑๐๐.๐๐	๑ - ๗ วัน	๕ - ๒๗ วัน	๖ - ๓๑ วัน	๑๔ วัน
	ระยะเวลามากกว่าเกณฑ์ - โครงการ	-	-	-	-	-
	โครงการที่ยังไม่เบิกจ่าย - โครงการ	-	-	ระยะเวลาที่ยังไม่มีการเบิกจ่ายงวดแรก - วัน		
สำนักเลขาธิการศาสตร์ชุมชน เข้มแข็ง ๑ โครงการ	ระยะเวลาตามเกณฑ์ ๑ โครงการ	๑๐๐.๐๐	-	๑๒ วัน	๑๒ วัน	๑๒ วัน
รวม ๘๔ โครงการ	ระยะเวลาตามเกณฑ์ ๔๓ โครงการ	๕๑.๑๙	๑ - ๒๗ วัน	๕ - ๓๖ วัน	๖ - ๕๓ วัน	๓๒ วัน
	ระยะเวลามากกว่าเกณฑ์ ๔๑ โครงการ	๔๘.๘๑	๑๐ - ๗๖ วัน	๒๖ - ๑๖๐ วัน	๕๖ - ๑๘๓ วัน	๙๐ วัน
	โครงการที่ยังไม่เบิกจ่าย - โครงการ	-	-	ระยะเวลาที่ยังไม่มีการเบิกจ่ายงวดแรก - วัน		