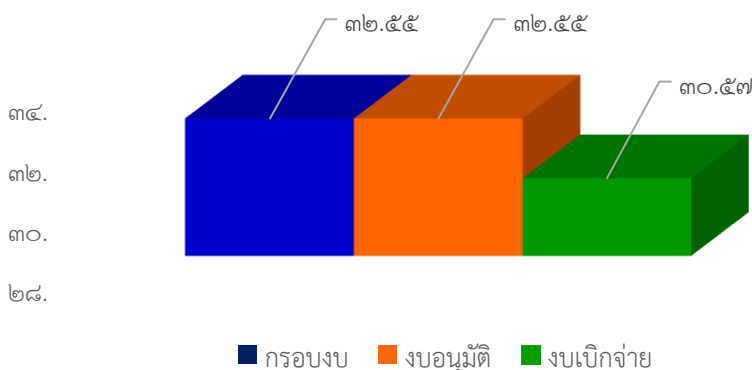


# รายงานสถานะโครงการเสริมสร้างขีดความสามารถของชุมชน ปีงบประมาณ พ.ศ. ๒๕๖๖

ณ เดือนสิงหาคม ๒๕๖๖

สถาบันพัฒนาองค์กรชุมชน (องค์การมหาชน) มีจุดมุ่งหมายในการเสริมสร้างความเข้มแข็งขององค์กรชุมชน โดยกำหนดแนวทาง หลักเกณฑ์ และงบประมาณในการสนับสนุนพื้นที่ตั้งแต่ในระดับครัวเรือน ตำบล/เมือง จังหวัด ภาค และระดับชาติ ภายใต้โครงการและกรอบงบประมาณที่ได้รับการจัดสรรจากรัฐบาล และแผนปฏิบัติการประจำปี ที่มุ่งเน้นการบริหารจัดการร่วมกับขบวนองค์กรชุมชนทุกประเด็นงานในการออกแบบและขับเคลื่อนงานพัฒนา เพื่อสร้างพื้นที่รูปธรรม รวมทั้งเชื่อมโยงและบูรณาการความร่วมมือระหว่างชุมชน หน่วยงานและภาคีพัฒนาในพื้นที่ ภายใต้โครงการเสริมสร้างขีดความสามารถของชุมชน ปี ๒๕๖๖ โดยมีผลการดำเนินงาน ณ เดือนสิงหาคม ๒๕๖๖ ดังนี้

รายการ	ผลการดำเนินงาน ณ เดือนสิงหาคม ๒๕๖๖
	โครงการเสริมสร้างขีดความสามารถของชุมชน ปี ๒๕๖๖
๑. กรอบงบประมาณ (ล้านบาท)	๓๒.๕๕
๒. ผลการอนุมัติ	
๒.๑ จำนวนโครงการ	๘๕
- โครงการระดับภาค/ชาติ	-
- โครงการระดับกลุ่มจังหวัด/เขต	๘
- โครงการระดับจังหวัด	๗๕
- โครงการระดับตำบล	-
- สนับสนุนการประชุมสภาองค์กรชุมชนระดับชาติ	๑
- งบประมาณเพื่อการบริหารโครงการ	๑
๒.๒ จำนวนงบอนุมัติ (ล้านบาท)/ (ร้อยละของกรอบงบ)	๓๒.๕๕ (๑๐๐%)
๓. ผลการเบิกจ่ายงบประมาณ	
๓.๑ งบเบิกจ่าย (ล้านบาท)	๓๐.๕๗
๓.๒ ร้อยละเบิกจ่ายจากงบอนุมัติ	๙๓.๙๒
๓.๓ งบประมาณคงเหลือที่ยังไม่เบิกจ่าย (ล้านบาท)	๑.๙๘
๔. จำนวนโครงการที่บันทึกในระบบโปรแกรม CODI PM/ ร้อยละของโครงการที่อนุมัติ	๘๕ (๑๐๐%)
๕. งบประมาณคงเหลือที่ยังไม่อนุมัติ (ล้านบาท)	-



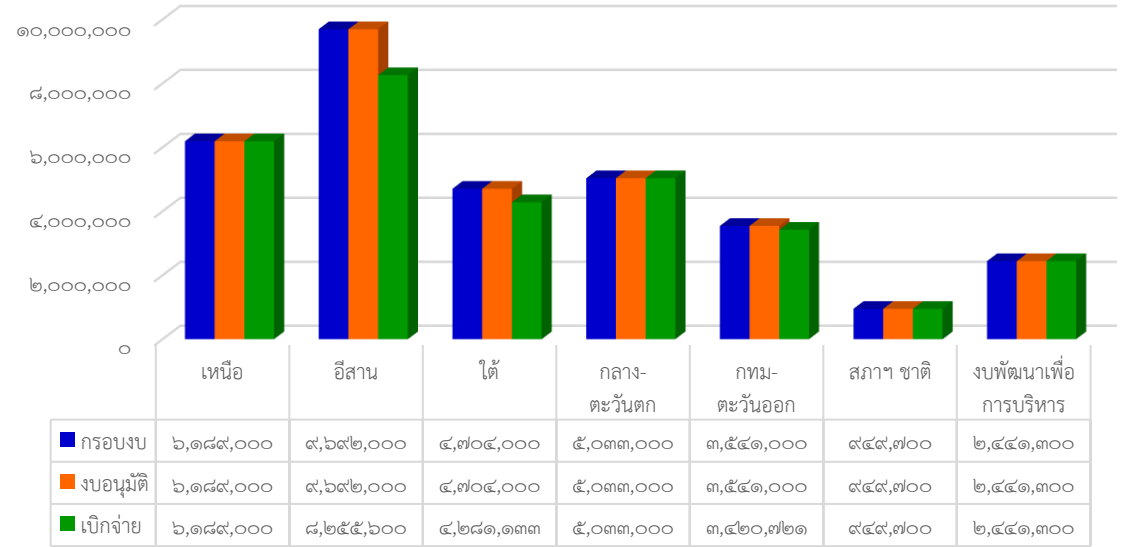
โครงการเสริมสร้างขีดความสามารถของชุมชน ปี ๒๕๖๖ งบประมาณ ๓๒.๕๕ ล้านบาท มีการดำเนินงาน ณ เดือนสิงหาคม ๒๕๖๖ ดังนี้

๑. จำนวนโครงการและงบประมาณที่มีการอนุมัติ ให้แก่ชุมชน/เครือข่าย/ภาคี ๘๕ โครงการ วงเงิน ๓๒.๕๕ ล้านบาท คิดเป็นร้อยละ ๑๐๐ ของงบประมาณที่ได้รับการจัดสรร

๒. การบันทึกข้อมูลในระบบโปรแกรม CODI - PM พบว่า มีการอนุมัติโครงการในระบบโปรแกรม CODI - PM จำนวน ๘๕ โครงการ (รวมงบประมาณเพื่อการบริหารโครงการ) คิดเป็นร้อยละ ๑๐๐ ของจำนวนโครงการอนุมัติ

๓. จำนวนงบประมาณที่มีการเบิกจ่าย ๓๐.๕๗ ล้านบาท คิดเป็นร้อยละ ๙๓.๙๒ ของงบอนุมัติ เงื่อนไขการเบิกจ่ายงบประมาณ กำหนดให้มีการเบิกจ่ายงบประมาณงวดแรกภายใน ๙๐ วัน นับจากวันที่ได้รับอนุมัติโครงการ ทั้งนี้ เพื่อให้เป็นไปตามกระบวนการพัฒนาและบริหารจัดการโครงการ จากการตรวจสอบพบว่า มีงบประมาณที่ยังไม่เบิกจ่ายจำนวน ๑.๙๘ ล้านบาท โดยมีงบประมาณโครงการงวดที่ ๒ ของสำนักงานภาคตะวันออกเฉียงเหนือ จำนวน ๑๑ โครงการ สำนักงานภาคใต้จำนวน ๕ โครงการ และสำนักงานภาคกรุงเทพฯ ปริมณฑลและตะวันออก จำนวน ๑ โครงการ ขอให้เร่งรัดการเบิกจ่ายงบประมาณที่เหลือตามระยะเวลาที่กำหนด

โครงการเสริมสร้างฯ ปี ๒๕๖๖ ณ เดือนสิงหาคม ๒๕๖๖



ที่	ภาค	กรอบงบ (บาท)	เสนอ ผอ.อนุมัติ							งบคงเหลือที่ยังไม่อนุมัติ (บาท)	การเบิกจ่าย (ข้อมูลจากรายงาน R07)			ข้อมูลบันทึกในโปรแกรม CODI PM (R01)	
			จน.โครงการ	ภาค/ชาติ	กลุ่มจังหวัด/เขต	จังหวัด	ผู้รับประโยชน์ (ตำบล)	งบอนุมัติ (บาท)	ร้อยละงบอนุมัติ		งบเบิกจ่าย (บาท)	งบคงเหลือ (บาท)	ร้อยละเบิกจ่าย	จน.โครงการ	งบอนุมัติ (บาท)
๑	เหนือ	๖,๑๘๙,๐๐๐	๑๗	-	-	๑๗	๕๗๕	๖,๑๘๙,๐๐๐	๑๐๐.๐๐	-	๖,๑๘๙,๐๐๐.๐๐	-	๑๐๐.๐๐	๑๗	๖,๑๘๙,๐๐๐
๒	ตะวันออกเฉียงเหนือ	๙,๖๙๒,๐๐๐	๒๖	-	๘	๑๘	๙๑๗	๙,๖๙๒,๐๐๐	๑๐๐.๐๐	-	๘,๕๕๖,๖๐๐.๐๐	๑,๑๓๖,๔๐๐.๐๐	๘๕.๑๘	๒๖	๙,๖๙๒,๐๐๐
๓	ใต้	๔,๗๐๔,๐๐๐	๑๔	-	-	๑๔	๗๐๐	๔,๗๐๔,๐๐๐	๑๐๐.๐๐	-	๔,๒๘๑,๑๓๓.๐๐	๔๒๒,๘๖๗.๐๐	๙๑.๐๑	๑๔	๔,๗๐๔,๐๐๐
๔	กลางและตะวันตก	๕,๐๓๓,๐๐๐	๑๓	-	-	๑๓	๔๒๐	๕,๐๓๓,๐๐๐	๑๐๐.๐๐	-	๕,๐๓๓,๐๐๐.๐๐	-	๑๐๐.๐๐	๑๓	๕,๐๓๓,๐๐๐
๕	กทม.ปริมณฑลตะวันออก	๓,๕๔๑,๐๐๐	๑๓	-	-	๑๓	๓๐๑	๓,๕๔๑,๐๐๐	๑๐๐.๐๐	-	๓,๔๒๐,๗๑๑.๐๐	๑๒๐,๒๘๙.๐๐	๙๖.๖๐	๑๓	๓,๕๔๑,๐๐๐
๖	ประชุมและกลไกสภาฯระดับชาติ	๙๔๙,๗๐๐	๑	๑	-	-	-	๙๔๙,๗๐๐	๑๐๐.๐๐	-	๙๔๙,๗๐๐.๐๐	-	๑๐๐.๐๐	๑	๙๔๙,๗๐๐
๗	งพัฒนาเพื่อการบริหารโครงการ	๒,๔๔๑,๓๐๐	๑	๑	-	-	-	๒,๔๔๑,๓๐๐	๑๐๐.๐๐	-	๒,๔๔๑,๓๐๐.๐๐	-	๑๐๐.๐๐	๑	๒,๔๔๑,๓๐๐
	รวม	๓๒,๕๕๐,๐๐๐	๘๕	๒	๘	๗๕	๒,๙๑๓	๓๒,๕๕๐,๐๐๐	๑๐๐.๐๐	-	๓๐,๕๗๙,๔๕๔.๐๐	๑,๙๗๐,๕๔๖.๐๐	๙๓.๙๒	๘๕	๓๒,๕๕๐,๐๐๐