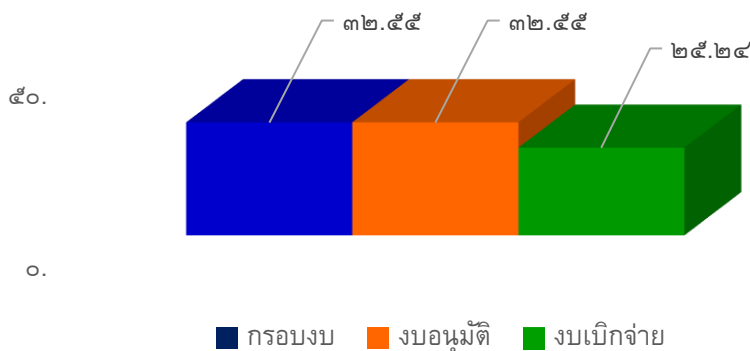


รายงานสถานะโครงการเสริมสร้างขีดความสามารถของชุมชน ปีงบประมาณ พ.ศ. ๒๕๖๖

ณ เดือนกรกฎาคม ๒๕๖๖

สถาบันพัฒนาองค์กรชุมชน (องค์การมหาชน) มีจุดมุ่งหมายในการเสริมสร้างความเข้มแข็งขององค์กรชุมชน โดยกำหนดแนวทาง หลักเกณฑ์ และงบประมาณในการสนับสนุนพื้นที่ตั้งแต่ในระดับครัวเรือน ตำบล/เมือง จังหวัด ภาค และระดับชาติ ภายใต้โครงการและกรอบงบประมาณที่ได้รับการจัดสรรจากรัฐบาล และแผนปฏิบัติการประจำปี ที่มุ่งเน้นการบริหารจัดการร่วมกับขบวนการองค์กรชุมชนทุกประเด็นงานในการออกแบบและขับเคลื่อนงานพัฒนาเพื่อสร้างพื้นที่รูปธรรม รวมทั้งเชื่อมโยงและบูรณาการความร่วมมือระหว่างชุมชน หน่วยงานและภาคีพัฒนาในพื้นที่ ภายใต้โครงการเสริมสร้างขีดความสามารถของชุมชน ปี ๒๕๖๖ โดยมีผลการดำเนินงาน ณ เดือนกรกฎาคม ๒๕๖๖ ดังนี้

รายการ	ผลการดำเนินงาน ณ เดือนกรกฎาคม ๒๕๖๖
	โครงการเสริมสร้างขีดความสามารถของชุมชน ปี ๒๕๖๖
๑. กรอบงบประมาณ (ล้านบาท)	๓๒.๕๕
๒. ผลการอนุมัติ	
๒.๑ จำนวนโครงการ	๘๕
- โครงการระดับภาค/ชาติ	-
- โครงการระดับกลุ่มจังหวัด/เขต	๘
- โครงการระดับจังหวัด	๗๕
- โครงการระดับตำบล	-
- สนับสนุนการประชุมสภาองค์กรชุมชนระดับชาติ	๑
- งบประมาณเพื่อการบริหารโครงการ	๑
๒.๒ จำนวนงบอนุมัติ (ล้านบาท)/ (ร้อยละของกรอบงบ)	๓๒.๕๕ (๑๐๐%)
๓. ผลการเบิกจ่ายงบประมาณ	
๓.๑ งบเบิกจ่าย (ล้านบาท)	๒๕.๒๔
๓.๒ ร้อยละเบิกจ่ายจากงบอนุมัติ	๗๗.๕๔
๓.๓ งบประมาณคงเหลือที่ยังไม่เบิกจ่าย (ล้านบาท)	๗.๓๑
๔. จำนวนโครงการที่บันทึกในระบบโปรแกรม CODI PM/ ร้อยละของโครงการที่อนุมัติ	๘๕ (๑๐๐%)
๕. งบประมาณคงเหลือที่ยังไม่อนุมัติ (ล้านบาท)	-



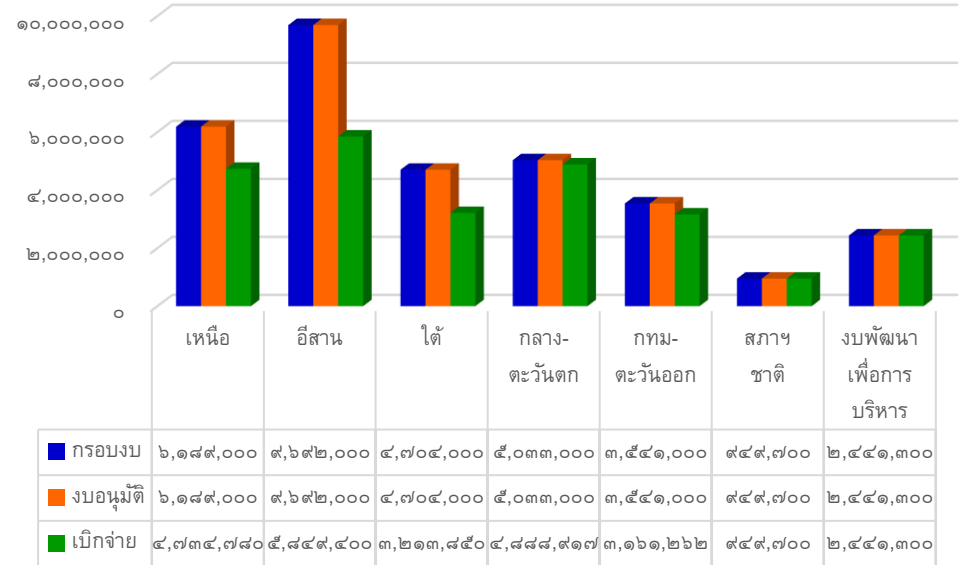
โครงการเสริมสร้างขีดความสามารถของชุมชน ปี ๒๕๖๖ กรอบงบประมาณ ๓๒.๕๕ ล้านบาท มีการดำเนินงาน ณ เดือนกรกฎาคม ๒๕๖๖ ดังนี้

๑. จำนวนโครงการและงบประมาณที่มีการอนุมัติ ให้แก่ชุมชน/เครือข่าย/ภาคี ๘๕ โครงการ วงเงิน ๓๒.๕๕ ล้านบาท คิดเป็นร้อยละ ๑๐๐ ของงบประมาณที่ได้รับการจัดสรร

๒. การบันทึกข้อมูลในระบบโปรแกรม CODI - PM พบว่า มีการอนุมัติโครงการในระบบโปรแกรม CODI - PM จำนวน ๘๕ โครงการ (รวมงบประมาณเพื่อการบริหารโครงการ) คิดเป็นร้อยละ ๑๐๐ ของจำนวนโครงการอนุมัติ

๓. จำนวนงบประมาณที่มีการเบิกจ่าย ๒๕.๒๔ ล้านบาท คิดเป็นร้อยละ ๗๗.๕๔ ของงบอนุมัติ เจื่อนไขการเบิกจ่ายงบประมาณ กำหนดให้มีการเบิกจ่ายงบประมาณงวดแรกภายใน ๙๐ วัน นับจากวันที่ได้รับอนุมัติโครงการ ทั้งนี้ เพื่อให้เป็นไปตามกระบวนการพัฒนาและบริหารจัดการโครงการ **จึงขอให้สำนักงานภาคตะวันออกเฉียงเหนือ เร่งรัดการเบิกจ่ายงวดแรกให้แล้วเสร็จภายในเดือนสิงหาคม ๒๕๖๖ และทุกโครงการเบิกจ่ายงบประมาณงวดที่เหลือภายในปีงบประมาณ ๒๕๖๖ (๓๐ กันยายน ๒๕๖๖)**

โครงการเสริมสร้างฯ ปี ๒๕๖๖ ณ เดือนกรกฎาคม ๒๕๖๖



ที่	ภาค	กรอบงบ (บาท)	เสนอ ผอ.อนุมัติ							งบ คงเหลือ ที่ยังไม่ อนุมัติ (บาท)	การเบิกจ่าย (ข้อมูลจากรายงาน R07)			ข้อมูลบันทึกใน โปรแกรม CODI PM (R01)	
			จน. โครงการ	ภาค/ ชาติ	กลุ่ม จังหวัด /เขต	จังหวัด	ผู้รับ ประโยชน์ (ตำบล)	งบอนุมัติ (บาท)	ร้อยละ งบอนุมัติ		งบเบิกจ่าย (บาท)	งบคงเหลือ (บาท)	ร้อยละ เบิกจ่าย	จน. โครงการ	งบอนุมัติ (บาท)
๑	เหนือ	๖,๑๘๙,๐๐๐	๑๗	-	-	๑๗	๕๗๕	๖,๑๘๙,๐๐๐	๑๐๐.๐๐	-	๔,๗๓๔,๗๘๐.๐๐	๑,๔๕๔,๒๒๐.๐๐	๗๖.๕๐	๑๗	๖,๑๘๙,๐๐๐
๒	ตะวันออกเฉียงเหนือ	๙,๖๙๒,๐๐๐	๒๖	-	๘	๑๘	๙๙๒	๙,๖๙๒,๐๐๐	๑๐๐.๐๐	-	๕,๘๕๔,๒๒๐.๐๐	๓,๘๓๗,๖๐๐.๐๐	๖๐.๓๕	๒๖	๙,๖๙๒,๐๐๐
๓	ใต้	๔,๗๐๔,๐๐๐	๑๔	-	-	๑๔	๗๐๐	๔,๗๐๔,๐๐๐	๑๐๐.๐๐	-	๓,๒๑๓,๘๕๐.๐๐	๑,๔๙๐,๑๕๐.๐๐	๖๘.๓๒	๑๔	๔,๗๐๔,๐๐๐
๔	กลางและตะวันตก	๕,๐๓๓,๐๐๐	๑๓	-	-	๑๓	๔๗๕	๕,๐๓๓,๐๐๐	๑๐๐.๐๐	-	๔,๘๘๘,๙๑๗.๐๐	๑๔๔,๐๘๓.๐๐	๙๗.๑๔	๑๓	๕,๐๓๓,๐๐๐
๕	กทม.ปริมณฑลตะวันออก	๓,๕๔๑,๐๐๐	๑๓	-	-	๑๓	๓๐๑	๓,๕๔๑,๐๐๐	๑๐๐.๐๐	-	๓,๑๖๑,๒๖๒.๐๐	๓๗๙,๗๓๘.๐๐	๘๙.๒๘	๑๓	๓,๕๔๑,๐๐๐
๖	ประชุมและกลไกสภาระดับชาติ	๙๔๙,๗๐๐	๑	๑	-	-	-	๙๔๙,๗๐๐	๑๐๐.๐๐	-	๙๔๙,๗๐๐.๐๐	-	๑๐๐.๐๐	๑	๙๔๙,๗๐๐
๗	งบพัฒนาเพื่อการบริหารโครงการ	๒,๔๔๑,๓๐๐	๑	๑	-	-	-	๒,๔๔๑,๓๐๐	๑๐๐.๐๐	-	๒,๔๔๑,๓๐๐.๐๐	-	๑๐๐.๐๐	๑	๒,๔๔๑,๓๐๐
	รวม	๓๒,๕๕๐,๐๐๐	๘๕	๒	๘	๗๕	๓,๐๔๓	๓๒,๕๕๐,๐๐๐	๑๐๐.๐๐	-	๒๕,๒๓๙,๒๐๙.๐๐	๗,๓๑๐,๗๙๑.๐๐	๗๗.๕๔	๘๕	๓๒,๕๕๐,๐๐๐