

รายงานผลการดำเนินงานโครงการสนับสนุนการจัดสวัสดิการชุมชน ประจำปีงบประมาณ พ.ศ. 2566

ระหว่างเดือน (เดือนตุลาคม 2565 - สิงหาคม 2566) ข้อมูล ณ วันที่ 25 สิงหาคม 2566

สถาบันพัฒนาองค์กรชุมชน (องค์การมหาชน) สนับสนุนการดำเนินโครงการสนับสนุนการจัดสวัสดิการชุมชน ตั้งแต่ปี 2548 เพื่อสร้างความมั่นคงทางสังคมของคนในชุมชนและสร้างหลักประกันในการดำรงชีวิตให้มีความเป็นอยู่ที่ดีขึ้น การดำเนินงานของกองทุนสวัสดิการชุมชนดำเนินการโดยความต้องการของคนในชุมชน เพื่อคนในชุมชน ให้สามารถพึ่งตนเองและช่วยเหลือเกื้อกูลซึ่งกันและกันภายใต้การจัดสวัสดิการชุมชนที่ว่า “ให้อย่างมีคุณค่า รับอย่างมีศักดิ์ศรี” ปัจจุบันมีกองทุนสวัสดิการชุมชนตำบลที่จัดตั้งและดำเนินการ จำนวน 5,921 กองทุน สมาชิก 6,761,414 คน เงินกองทุนสะสม 20,709,488,910 บาท มีสมาชิกกองทุนที่ได้รับสวัสดิการชุมชนแล้ว จำนวน 5,022,631 รายการ (ข้อมูล ณ วันที่ 29 สิงหาคม 2566)

ปีงบประมาณ พ.ศ. 2566 สถาบัน ได้รับการจัดสรรงบประมาณจากรัฐบาลตามโครงการสนับสนุนการจัดสวัสดิการชุมชน เพื่อสมทบกองทุน พัฒนากองทุนและกลไกสวัสดิการชุมชนทุกระดับ รวมถึงการจัดตั้งกองทุนสวัสดิการชุมชน จำนวน 233,822,800 บาท โดยจัดสรรเป็น 2 ส่วน ดังนี้ 1) งบการบริหารจัดการ จำนวน 11,691,100 บาท (ร้อยละ 5) 2) งบอุดหนุนชุมชน (ร้อยละ 95) ภายใต้ 4 แผนงานสำคัญ ประกอบด้วย 1) งบสมทบกองทุนสวัสดิการชุมชน เป้าหมาย 780 กองทุน สมาชิก 600,000 บาท 2) งบเพื่อจัดสวัสดิการและการพัฒนากองทุนสวัสดิการชุมชน เป้าหมาย 1,000 กองทุน 3) การสนับสนุนการขับเคลื่อนกลไกระดับจังหวัด กลุ่มจังหวัด ภาค และระดับชาติ 4) งบจัดตั้งกองทุนสวัสดิการชุมชน

ทั้งนี้ ตามกรอบงบประมาณและเป้าหมายจากที่ได้รับการจัดสรรเครือข่ายสวัสดิการชุมชนร่วมกับสถาบันฯ ได้มีการติดตามข้อมูลจากกองทุนสวัสดิการชุมชนในพื้นที่ พบว่า มีกองทุนสวัสดิการชุมชนที่มีความพร้อมตามเกณฑ์การขอรับงบประมาณ จึงมีการกำหนดเป้าหมายและกรอบงบประมาณเพื่อให้กองทุนสวัสดิการชุมชน ขบวนการชุมชนได้รับการสนับสนุนอย่างทั่วถึง โดยมีรายละเอียด ดังนี้

ภาค	เป้าหมายการดำเนินงาน						กรอบงบประมาณ (บาท)				
	สมทบงบประมาณ		งบเพื่อจัดสวัสดิการและการพัฒนา กองทุน	จัดตั้งกองทุน สวัสดิการ ชุมชน	งบสนับสนุน กลไกระดับ โซน	กลไกการ ขับเคลื่อน ระดับจังหวัด	สมทบกองทุน (เฉลี่ยคนละ 174 บาท)	พัฒนาคุณภาพ กองทุน	ระดับ จังหวัด	ระดับ ภาค	งบประมาณ รวม
	จำนวนกองทุน (กองทุน)	จำนวน สมาชิก (คน)									
กทม. - ตะวันออก	168	108,899	185	42	52	13	39,040,055	2,660,000	3,130,000	170,000	45,000,055
กลาง - ตะวันตก	142	82,731	108	15	44	13	33,451,456	3,375,000	2,500,000	140,000	39,466,456
ตะวันออกเฉียงเหนือ	632	508,305	552	50	88	20	81,561,027	5,500,000	3,680,000	200,000	90,941,027
ใต้	375	198,154	301	34	54	14	13,459,098	1,105,000	2,260,000	130,000	16,954,098
เหนือ	346	232,226	246	27	75	17	19,013,557	2,135,000	2,340,000	130,000	23,618,557
สนับสนุนกลไกระดับชาติ											6,052,290
งบบริหารจัดการ											11,691,100
สนับสนุนเครือข่าย สวก. 5 ภาค											99,217
รวมทั้งสิ้น	1,663	1,130,315	1,392	168	313	77	186,525,193	14,775,000	13,910,000	770,000	233,822,800

หมายเหตุ : ตารางการจัดสรรกรอบงบประมาณโครงการฯ ปีงบประมาณ พ.ศ. 2566 มีการปรับปรุงใหม่ ตามมติคณะอนุกรรมการสวัสดิการชุมชน ครั้งที่ 1/2566 เมื่อวันที่ 1 มีนาคม 2566

ตารางแสดงการอนุมัติ/เบิกจ่ายงบประมาณ โครงการสนับสนุนการจัดสวัสดิการชุมชน ประจำปีงบประมาณ พ.ศ. 2566 (ข้อมูล ณ วันที่ 25 สิงหาคม 2566) มีรายละเอียด ดังนี้

ที่	ภาค	กรอบ งบประมาณ (บาท)	เสนอ ผอ.อนุมัติ										งบประมาณ คงเหลือที่ยัง ไม่อนุมัติ (บาท)	เบิกจ่ายจากการอนุมัติโครงการในระบบโปรแกรม			บันทึกในระบบ CODI - PM (R01)				
			ชนิด	ภาค	โครงการระดับจังหวัด			ตำบล		รวม โครงการ ทั้งหมด	งบอนุมัติ	ร้อยละ งบ อนุมัติ		CODI - PM (R07)			จน. โครงการ	จน.สมาชิก (คน)	งบอนุมัติ (บาท)		
					จน โครงการ	อนุมัติ ภายใต้โครงการจังหวัด		สมทบ						สมทบ และ พัฒนา	งบเบิกจ่าย (บาท)	งบคงเหลือ (บาท)				ร้อยละ เบิกจ่าย	
						สมทบ และ พัฒนา	จัดตั้ง ใหม่	คกก. โซน	จน. โครงการ												จน. สมาชิก
1	กทม - ตะวันออก	23,618,557	-	1	13	89	42	52	168	108,899	96	278	23,618,557	100	0	23,257,009	361,548	98.47	281	-	23,884,777
2	กลาง - ตะวันตก	16,954,098	-	1	13	83	15	44	133	76,839	25	172	16,954,098	100	0	16,744,098	210,000	98.76	172	-	16,954,098
3	ตะวันออกเฉียงเหนือ	90,941,027	-	1	20	365	50	88	593	468,105	170	784	90,941,027	100	0	84,665,027	6,276,000	93.10	746	-	86,786,227
4	ใต้	39,466,456	-	1	15	167	34	54	365	191,263	154	535	39,466,456	100	0	39,014,456	452,000	98.85	535	-	39,466,456
5	เหนือ	45,000,055	-	1	17	128	27	75	337	227,830	118	473	45,000,055	100	0	44,706,755	293,300	99.35	474	-	45,053,995
6	สนับสนุนกลไกระดับชาติ	6,052,290	1	-	-	-	-	-	-	-	-	1	6,052,290	100	0	6,052,290	0	100	1	-	6,052,290
7	งบบริหารจัดการ	11,691,100	1	-	-	-	-	-	-	-	-	1	11,691,100	100	0	11,691,100	0	100	1	-	11,691,100
8	สนับสนุนเครือข่ายสวัสดิการ 5 ภาค	99,217	1	-	-	-	-	-	-	-	-	1	99,217	100	0	55,000	44,217	55.43	1	-	99,217
รวมทั้งหมด		233,822,800	3	5	78	832	168	313	1,596	1,072,936	563	2,245	233,822,800	100	0	226,185,735	7,637,065	96.73	2,211	-	229,988,160

หมายเหตุ : กรอบงบประมาณโครงการสนับสนุนการจัดสวัสดิการชุมชน ปีงบประมาณ พ.ศ. 2566 มีการ ปรับกรอบใหม่ ตามมติคณะอนุกรรมการสวัสดิการชุมชน ครั้งที่ 1/2566 เมื่อวันที่ 1 มีนาคม 2566

จากตารางแสดงการอนุมัติ/เบิกจ่ายงบประมาณ โครงการสนับสนุนการจัดสวัสดิการชุมชน ปีงบประมาณ พ.ศ. 2566 (ข้อมูล ณ วันที่ 25 สิงหาคม 2566) พบว่า มีจำนวนโครงการและงบประมาณที่ได้รับการอนุมัติเรียบร้อยแล้ว ครอบคลุม 5 ภาค รวมทั้งสิ้น 2,245 โครงการ งบประมาณ 233,822,800 บาท คิดเป็นร้อยละ 100 ของกรอบงบประมาณที่ได้รับการจัดสรร โดยมีรายละเอียด ดังนี้

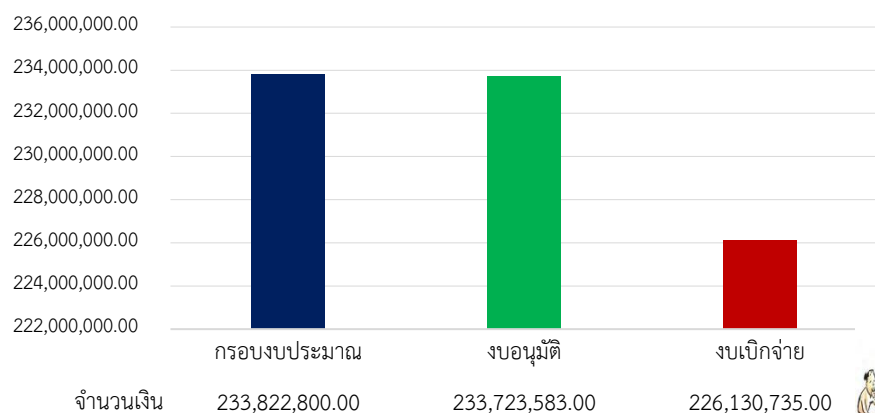
- **โครงการระดับชาติ** จำนวน 2 โครงการ คือ (1) สนับสนุนกลไกระดับชาติ (2) โครงการสนับสนุนเครือข่ายสวัสดิการชุมชน 5 ภาค
- **โครงการการบริหารจัดการ** จำนวน 1 โครงการ คือ สนับสนุนการบริหารจัดการ
- **โครงการระดับภาค** จำนวน 5 โครงการ ครอบคลุม 5 ภาค
- **โครงการระดับจังหวัด** จำนวน 78 โครงการ ทั้งนี้ ภายใต้โครงการระดับจังหวัดมีกองทุนและกลไกระดับโซน ทำบันทึกความร่วมมือ จำนวน 1,313 โครงการ ดังนี้
 - (1) โครงการเพื่อจัดสวัสดิการชุมชนและการพัฒนากองทุนสวัสดิการชุมชน จำนวน 832 โครงการ เนื่องจากกองทุนสวัสดิการชุมชนที่ออร์บงบประมาณเป็นกองทุนที่ยังไม่เข้มแข็ง จึงต้องได้รับการพัฒนาจากกลไกสวัสดิการชุมชนระดับจังหวัดก่อน หากพัฒนาแล้วมีความเข้มแข็ง เครือข่ายสวัสดิการชุมชนระดับจังหวัดจะดำเนินการโอนงบประมาณให้กับกองทุนสวัสดิการชุมชนต่อไป
 - (2) โครงการเพื่อการจัดตั้งกองทุนสวัสดิการชุมชน จำนวน 168 โครงการ เนื่องจากจังหวัดต้องเป็นแกนหลักในการจัดตั้งกองทุนสวัสดิการชุมชน และหากจัดตั้งแล้วจะมีการโอนงบประมาณให้กับกองทุนเพื่อใช้ในการบริหารจัดการและจัดสวัสดิการให้กับสมาชิกกองทุนต่อไป
 - (3) โครงการเพื่อสนับสนุนกลไกสวัสดิการชุมชนระดับโซน จำนวน 313 โครงการ เนื่องจากในพื้นที่อยู่ระหว่างการจัดตั้งคณะทำงานระดับโซน และขบวนสวัสดิการชุมชนระดับจังหวัดต้องมีการลงพื้นที่ทำความเข้าใจหลักคิด เจตนารมณ์ อุดมการณ์ของงานสวัสดิการชุมชน รวมถึงการแบ่งบทบาทหน้าที่ในการดำเนินงาน หากมีการจัดตั้งเรียบร้อยแล้วจะมีการปรับโอนงบประมาณให้กับคณะทำงานฯ
- **โครงการระดับตำบล** จำนวน 2,159 โครงการ โดยแบ่งเป็น 2 ประเภทโครงการ ได้แก่ (1) สมทบกองทุนสวัสดิการชุมชน จำนวน 1,596 โครงการ มีสมาชิกได้รับผลประโยชน์ จำนวน 1,072,936 คน และ
- (2) โครงการเพื่อจัดสวัสดิการชุมชนและการพัฒนากองทุนสวัสดิการชุมชน จำนวน 563 โครงการ

กราฟแสดงผลการอนุมัติเบิกจ่ายโครงการสนับสนุนการจัดสวัสดิการชุมชน ปีงบประมาณ 2566

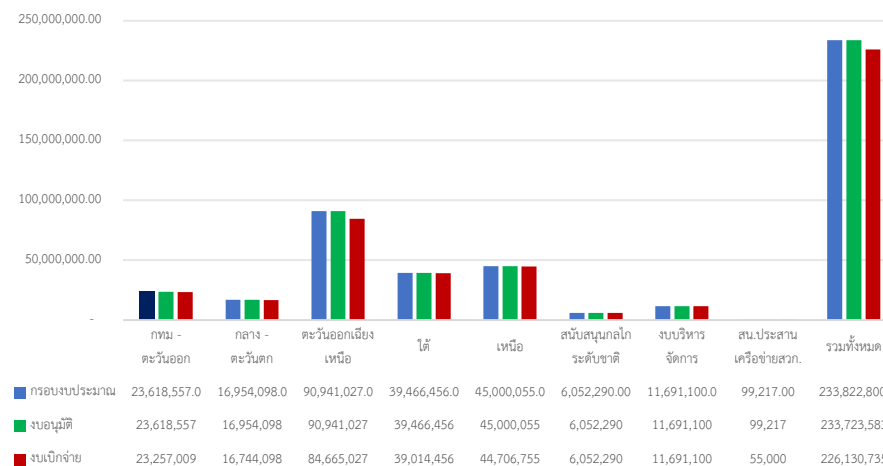
การบันทึกข้อมูลการอนุมัติ/เบิกจ่ายโครงการและงบประมาณ ให้แก่กองทุนสวัสดิการชุมชน/เครือข่ายองค์กรชุมชน/ขบวนการองค์กรชุมชน

ในระบบโปรแกรม Codi – PMS (ข้อมูล ณ วันที่ 25 สิงหาคม 2566) โดยมีรายละเอียด ดังนี้

กราฟแสดงผลการอนุมัติ/เบิกจ่ายงบประมาณโครงการ (ภาพรวม)
ในระบบโปรแกรม CODI – PM ข้อมูล ณ วันที่ 25 สิงหาคม 2566



กราฟแสดงผลการอนุมัติ/เบิกจ่ายงบประมาณโครงการ (รายภาค)
ในระบบโปรแกรม CODI – PM ข้อมูล ณ วันที่ 25 สิงหาคม 2566



- การเบิกจ่ายงบประมาณ จำนวนงบประมาณที่มีการเบิกจ่ายจากโปรแกรม CODI - PMS จำนวน 226,185,735 บาท คิดเป็นร้อยละ 96.73 ของงบอนุมัติ งบประมาณคงเหลือที่ได้รับการอนุมัติแล้วแต่ยังไม่เบิกจ่ายเพียง จำนวน 7,637,065 บาท คิดเป็นร้อยละ 3.27 ของงบอนุมัติ โดยมีรายละเอียดของโครงการ ที่ได้รับการอนุมัติแล้วแต่ยังไม่มีการเบิกจ่าย ดังนี้

- ▶ โครงการสมทบกองทุนสวัสดิการชุมชน จำนวน 25 โครงการ แบ่งเป็น โครงการของภาคกรุงเทพฯ ปริมณฑลและตะวันออก จำนวน 1 โครงการ และโครงการจากภาคตะวันออกเฉียงเหนือ จำนวน 24 โครงการ รวมกรอบงบประมาณทั้งสิ้น 4,102,348 บาท
 - ▶ โครงการเพื่อจัดสวัสดิการชุมชนและการพัฒนากองทุนสวัสดิการชุมชน จำนวน 19 โครงการ ซึ่งเป็นโครงการของภาคตะวันออกเฉียงเหนือ งบประมาณ 175,000 บาท
 - ▶ โครงการต้องเบิกจ่ายงบประมาณงวดที่ 2 แบ่งเป็นโครงการระดับจังหวัด รวมงบประมาณ 3,605,500 บาท และโครงการสนับสนุนเครือข่ายสวัสดิการชุมชน 5 ภาค รวมงบประมาณ 44,217 บาท
- ทั้งนี้ ขอให้สำนักงานภาคเร่งรัดการเบิกจ่ายงบประมาณให้กับกองทุนสวัสดิการชุมชนและกลไกสวัสดิการชุมชน เพื่อใช้ในการขับเคลื่อนงานตามวัตถุประสงค์ของโครงการและให้เป็นไปตามกรอบระยะเวลาที่กำหนด พร้อมรายงานผลการอนุมัติโครงการและงบประมาณมายังสำนักประสานเครือข่ายสวัสดิการชุมชน เพื่อใช้เป็นข้อมูลประกอบการรายงานต่อผู้เกี่ยวข้องต่อไป

- เงื่อนไขการเบิกจ่ายงบประมาณ กำหนดให้มีการบันทึกข้อมูลโครงการ/แผนงาน/กิจกรรมและงบประมาณที่ได้รับการอนุมัติในระบบโปรแกรมบริหารจัดการโครงการ CODI – PMS ให้แล้วเสร็จภายใน 30 วัน นับจากวันที่ได้รับการอนุมัติ และกำหนดให้มีการเบิกจ่ายงบประมาณงวดแรกภายใน 90 วัน นับจากวันที่ได้รับการอนุมัติโครงการ ขอให้สำนักงานภาคเร่งรัดการอนุมัติ/เบิกจ่ายงบประมาณให้กับกองทุนสวัสดิการชุมชนและกลไกสวัสดิการชุมชนทุกโครงการเพื่อใช้ในการขับเคลื่อนงานตามวัตถุประสงค์ของโครงการต่อไป

ตารางสรุปผลการดำเนินงาน และการวิเคราะห์เปรียบเทียบเป้าหมายผลลัพธ์ตามงบประมาณที่ได้รับการสนับสนุน

ภายใต้โครงการสนับสนุนการจัดสวัสดิการชุมชน ประจำปีงบประมาณ พ.ศ. 2566

จากการติดตามผลการดำเนินงานโครงการสนับสนุนการจัดสวัสดิการชุมชน ประจำปีงบประมาณ พ.ศ. 2566 ตามที่เครือข่ายสวัสดิการชุมชนและสถาบันพัฒนาองค์กรชุมชน ร่วมกันกำหนดเป้าหมายในการดำเนินงานและกรอบงบประมาณ เพื่อสนับสนุนกองทุนสวัสดิการชุมชนและกลไกสวัสดิการชุมชนทุกระดับ มีผลการดำเนินงาน ดังนี้

ภาค	เป้าหมายการดำเนินงาน						ผลการดำเนินงาน					
	งบสมทบกองทุน		งบจัดสวัสดิการและการพัฒนากองทุน	การจัดตั้งกองทุนสวัสดิการชุมชน	สนับสนุนกลไกระดับ	สนับสนุนกลไกระดับจังหวัด	งบสมทบกองทุน		งบจัดสวัสดิการและการพัฒนากองทุน	การจัดตั้งกองทุนสวัสดิการชุมชน	สนับสนุนกลไกระดับ	สนับสนุนกลไกระดับจังหวัด
	จำนวนกองทุน (กองทุน)	จำนวนสมาชิก (คน)					จำนวนกองทุน (กองทุน)	จำนวนสมาชิก (คน)				
กทม. - ตะวันออก	168	108,899	185	42	52	13	168	108,899	185	42	52	13
กลาง - ตะวันตก	142	82,731	108	15	44	13	133	76,839	108	15	44	13
ตะวันออกเฉียงเหนือ	632	508,305	552	50	88	20	593	468,105	535	50	88	20
ใต้	375	198,154	301	34	54	14	365	191,263	321	34	54	15
เหนือ	346	232,226	246	27	75	17	337	227,830	246	27	75	17
รวมทั้งสิ้น	1,663	1,130,315	1,392	168	313	77	1,596	1,072,936	1,395	168	313	78

จากตารางสรุปผลการดำเนินงานและการวิเคราะห์เปรียบเทียบเป้าหมายผลลัพธ์ ตามที่เครือข่ายสวัสดิการชุมชนและสถาบันพัฒนาองค์กรชุมชน ร่วมกันกำหนดเป้าหมายในการดำเนินงานและกรอบงบประมาณที่ได้รับการสนับสนุน ภายใต้โครงการสนับสนุนการจัดสวัสดิการชุมชน ประจำปีงบประมาณ พ.ศ. 2566 เพื่อสนับสนุนกองทุนสวัสดิการชุมชนและกลไกสวัสดิการชุมชนทุกระดับ มีข้อสังเกต ดังนี้

- งบสมทบกองทุนสวัสดิการชุมชนไม่สามารถดำเนินการได้ตามเป้าหมายที่กำหนดร่วมกัน แต่มากกว่าเป้าหมายตามกรอบงบประมาณที่ได้รับการจัดสรรกรอบงบประมาณ เนื่องจากในกระบวนการพิจารณาครั้งกรองกองทุนสวัสดิการชุมชนที่เสนอขอรับงบประมาณ พบว่า มีกองทุนสวัสดิการชุมชน จำนวน 67 กองทุน จากสำนักงานภาค 4 ภาค ประกอบด้วย ซึ่งเป็นกองทุนของสำนักงานภาคกลางและตะวันตก จำนวน 9 กองทุน ภาคตะวันออกเฉียงเหนือ จำนวน 39 กองทุน สำนักงานภาคใต้ จำนวน 10 กองทุน และสำนักงานภาคเหนือ จำนวน 9 กองทุน ดังนั้น จึงมีการขอให้สำนักงานภาคทุกภาค คัดกรองงบประมาณอย่างส่วนกลางและจัดสรรงบสมทบกองทุนสวัสดิการชุมชนตั้งแต่วรอบ 2 ขึ้นไป เพิ่มเติมจากเดิมสมทบไม่น้อยกว่าคนละ 160 บาทต่อปี แต่ไม่เกินจากลักษณะการสมทบของสมาชิก เป็น สมทบไม่น้อยกว่าคนละ 174 บาทต่อปี (ตามประกาศสถาบันพัฒนาองค์กรชุมชน เรื่อง แนวทางและหลักเกณฑ์การจัดสรรงบประมาณตามโครงการสนับสนุนการจัดสวัสดิการชุมชน ปีงบประมาณ พ.ศ. 2566 ข้อ 11 (2)) พร้อมเสนอต่อคณะกรรมการสวัสดิการชุมชนพิจารณาเห็นชอบ และแจ้งเวียนให้กับผู้เกี่ยวข้องได้รับทราบ
- งบประมาณงบจัดสวัสดิการและการพัฒนากองทุนสวัสดิการชุมชนสามารถดำเนินการได้มากกว่าเป้าหมายที่กำหนด จำนวน 3 กองทุน เนื่องจากสำนักงานภาคตะวันออกเฉียงเหนือมีการลั่นกรองกองทุนสวัสดิการชุมชนแล้วพบว่า มีกองทุนสวัสดิการชุมชนไม่มีคุณสมบัติตามหลักเกณฑ์ที่สถาบันฯ กำหนด จำนวน 17 กองทุน จึงขอคืนงบรอบงบประมาณ และสำนักงานภาคใต้ เสนอขอรับงบประมาณ (เพิ่มเติม) เนื่องจากมีกองทุนสวัสดิการชุมชนที่มีคุณสมบัติตามหลักเกณฑ์ฯ ที่สถาบันฯ กำหนด จำนวน 20 กองทุน
- งบประมาณเพื่อจัดตั้งกองทุนสวัสดิการชุมชน งบประมาณเพื่อสนับสนุนกลไกระดับป็น สามารถดำเนินการได้ตามเป้าหมายที่กำหนด
- งบสนับสนุนกลไกระดับจังหวัด มีการอนุมัติ/เบิกจ่าย จำนวน 78 โครงการ เนื่องจากสำนักงานภาคใต้ มีการอนุมัติ/เบิกจ่าย โครงการระดับจังหวัดของจังหวัดสงขลา จำนวน 2 โครงการ เมื่อการเสนอขอรับงบประมาณหมวดงบจัดสวัสดิการและการพัฒนากองทุนสวัสดิการชุมชน จำนวน 20 โครงการ แต่การดำเนินการเกิดขึ้นภายหลังพิจารณาของกรรมการสนับสนุนการขับเคลื่อนสวัสดิการชุมชนจังหวัด จึงต้องมีการขออนุมัติโครงการ (เพิ่มเติม)

ตารางแสดงระยะเวลาการบริหารโครงการสนับสนุนการจัดสวัสดิการชุมชน ประจำปีงบประมาณ พ.ศ. 2566

ระหว่างเดือน (เดือนตุลาคม 2565 - สิงหาคม 2566) ข้อมูล ณ วันที่ 25 สิงหาคม 2566

ข้อมูลที่มีการบันทึกข้อมูลในระบบโปรแกรม CODI – PMS เฟส 2 (app2.codi.or.th/codi_pms/) พบว่า มีโครงการที่ได้รับการอนุมัติเรียบร้อยแล้ว จำนวน 2,245 โครงการ มีข้อมูลครบถ้วนแล้ว จากการตรวจทานข้อมูลโครงการสนับสนุนการจัดสวัสดิการชุมชน ประจำปีงบประมาณ พ.ศ. 2566 ได้มีการบันทึกข้อมูลในระบบ ประกอบด้วย ข้อมูลโครงการ และการแนบไฟล์เอกสาร ได้แก่ บันทึกความร่วมมือ (MOU) แบบแสดงผลอนุมัติ สำเนาสมุดบัญชี เอกสารเบิกจ่าย งวด 2 เอกสารปิดโครงการ ฯลฯ ทั้งนี้ ขอให้สำนักงานภาค ตรวจสอบความถูกต้องและแนบเอกสารรายละเอียดตามที่กำหนด ซึ่งข้อมูลที่ได้รับการบันทึกในระบบจะเป็นข้อมูลเพื่อให้ขบวนองค์กรชุมชนและหน่วยงานที่เกี่ยวข้อง

ภาค	จน. โครงการ ที่อนุมัติ	จน. โครงการ ที่บันทึก	สถานะข้อมูลการบันทึก						เอกสารแนบ				
			มติ.กก ภาค/จว	ข้อมูล โครงการ	ข้อมูล องค์กร	กิจกรรม โครงการ	MOU	แผนการ เบิกจ่าย	MOU	แบบ แสดงผล อนุมัติ	สำเนา บัญชี	เอกสาร เบิกจ่าย งวด 2	เอกสาร ปิด โครงการ
กทม - ตะวันออก	278	281	277	277	277	277	277	277	277	277	277	13	-
กลาง - ตะวันตก	172	172	172	172	172	172	172	172	172	172	172	12	-
เหนือ	784	746	737	737	737	737	737	737	737	737	737	15	-
ตะวันออกเฉียงเหนือ	535	535	534	534	534	534	534	534	534	534	534	3	101
ใต้	473	474	473	473	473	473	473	473	473	473	473	9	-
บริหารจัดการ	1	1	1	1	1	1	1	1	1	1	1	-	1
ระดับชาติ	1	1	1	1	1	1	1	1	1	1	1	-	-
เครือข่ายสวัสดิการชุมชน 5 ภาค	1	1	1	1	1	1	1	1	1	1	1	-	-
รวมทั้งหมด (โครงการ)	2,245	2,211	2,196	2,196	2,196	2,196	2,196	2,196	2,196	2,196	2,196	52	102
คิดเป็นร้อยละ	100	98.49	97.82	97.82	97.82	97.82	97.82	97.82	97.82	97.82	97.82	2.31	4.54

ตารางแสดงระยะเวลาการบริหารโครงการสนับสนุนการจัดสวัสดิการชุมชน ประจำปีงบประมาณ พ.ศ. 2566

เดือน (เดือนตุลาคม 2565 - สิงหาคม 2566) ข้อมูล ณ วันที่ 25 สิงหาคม 2566

ภาค	การบริหารโครงการ	ร้อยละ	ระยะเวลาตามมาตรฐานการบริหารโครงการ		รวมใช้ระยะเวลา (55 วัน)	จำนวนวัน เฉลี่ย
			คณะทำงานพิจารณา - ผอ.อนุมัติ (30 วัน)	ผอ.อนุมัติ - เบิกจ่าย งวดแรก (25 วัน)		
กรุงเทพฯ ปริมณฑล และตะวันออก 278 โครงการ	ระยะเวลาตามเกณฑ์ 17 โครงการ	6.12	5 - 42 วัน	5 - 49 วัน	12 - 55 วัน	45 วัน
	ระยะเวลามากกว่าเกณฑ์ 261 โครงการ	93.88	0 - 117 วัน	6 - 160 วัน	57 - 167 วัน	95 วัน
	โครงการที่ยังไม่เบิกจ่าย 0 โครงการ	-	วัน	ระยะเวลาที่ยังไม่มีการเบิกจ่ายงวดแรก 0 วัน		
กลางและตะวันตก 172 โครงการ	ระยะเวลาตามเกณฑ์ 9 โครงการ	5.23	15 - 18 วัน	24 - 40 วัน	39 - 55 วัน	46 วัน
	ระยะเวลามากกว่าเกณฑ์ 163 โครงการ	94.77	1 - 50 วัน	37 - 108 วัน	58 - 123 วัน	109 วัน
	โครงการที่ยังไม่เบิกจ่าย 0 โครงการ	-	วัน	ระยะเวลาที่ยังไม่มีการเบิกจ่ายงวดแรก 0 วัน		
ตะวันออกเฉียงเหนือ 784 โครงการ	ระยะเวลาตามเกณฑ์ 63 โครงการ	8.04	10 - 27 วัน	24 - 40 วัน	34 - 54 วัน	39 วัน
	ระยะเวลามากกว่าเกณฑ์ 682 โครงการ	86.99	10 - 80 วัน	17 - 113 วัน	60 - 159 วัน	97 วัน
	โครงการที่ยังไม่เบิกจ่าย 39 โครงการ	4.97	10 - 76 วัน	ระยะเวลาที่ยังไม่มีการเบิกจ่ายงวดแรก 55 - 161 วัน		
ใต้ 535 โครงการ	ระยะเวลาตามเกณฑ์ 233 โครงการ	43.55	8 - 28 วัน	14 - 47 วัน	22 - 55 วัน	49 วัน
	ระยะเวลามากกว่าเกณฑ์ 302 โครงการ	56.45	5 - 28 วัน	34 - 82 วัน	56 - 97 วัน	67 วัน
	โครงการที่ยังไม่เบิกจ่าย 0 โครงการ	-	วัน	ระยะเวลาที่ยังไม่มีการเบิกจ่ายงวดแรก 0 วัน		
เหนือ 473 โครงการ	ระยะเวลาตามเกณฑ์ 2 โครงการ	0.42	25 วัน	24 - 30 วัน	49 - 55 วัน	52 วัน
	ระยะเวลามากกว่าเกณฑ์ 471 โครงการ	99.58	13 - 27 วัน	30 - 131 วัน	56 - 154 วัน	88 วัน
	โครงการที่ยังไม่เบิกจ่าย 0 โครงการ	-	วัน	ระยะเวลาที่ยังไม่มีการเบิกจ่ายงวดแรก 0 วัน		

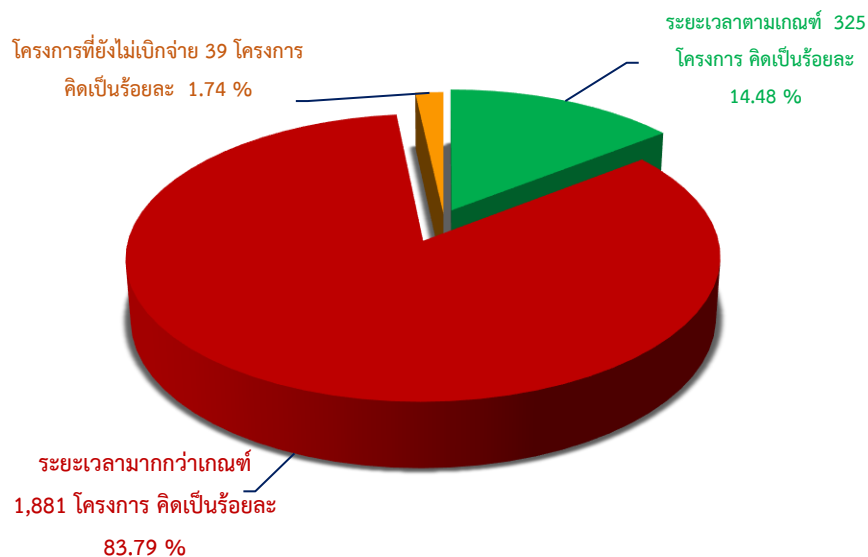
ภาค	การบริหารโครงการ	ร้อยละ	ระยะเวลาตามมาตรฐานการบริหารโครงการ		รวมใช้ระยะเวลา (55 วัน)	จำนวนวัน เฉลี่ย
			คณะทำงานพิจารณา - ผอ.อนุมัติ (30 วัน)	ผอ.อนุมัติ - เบิกจ่าย งวดแรก (25 วัน)		
สนับสนุนกลไก ระดับชาติ 1 โครงการ	ระยะเวลาตามเกณฑ์ 1 โครงการ	100.00	42 วัน	6 วัน	48 วัน	48 วัน
	ระยะเวลามากกว่าเกณฑ์ โครงการ	-	วัน	วัน	วัน	วัน
	โครงการที่ยังไม่เบิกจ่าย 0 โครงการ	-	วัน	ระยะเวลาที่ยังไม่มีการเบิกจ่ายงวดแรก 0 วัน		
งบบริหารจัดการ 1 โครงการ	ระยะเวลาตามเกณฑ์ โครงการ	-	วัน	วัน	วัน	วัน
	ระยะเวลามากกว่าเกณฑ์ 1 โครงการ	100.00	117 วัน	6 วัน	123 วัน	123 วัน
	โครงการที่ยังไม่เบิกจ่าย 0 โครงการ	-	วัน	ระยะเวลาที่ยังไม่มีการเบิกจ่ายงวดแรก 0 วัน		
เครือข่ายสวัสดิการ ชุมชน 5 ภาค โครงการ	ระยะเวลาตามเกณฑ์ โครงการ	-	วัน	วัน	วัน	วัน
	ระยะเวลามากกว่าเกณฑ์ 1 โครงการ	0.04	20 วัน	53 วัน	73 วัน	73 วัน
	โครงการที่ยังไม่เบิกจ่าย 0 โครงการ	-	วัน	ระยะเวลาที่ยังไม่มีการเบิกจ่ายงวดแรก 0 วัน		
รวม 2,245 โครงการ	ระยะเวลาตามเกณฑ์ 325 โครงการ	14.48	5 - 42 วัน	6 - 47 วัน	12 - 55 วัน	46 วัน
	ระยะเวลามากกว่าเกณฑ์ 1,881 โครงการ	83.79	0 - 117 วัน	6 - 131 วัน	56 - 167 วัน	92 วัน
	โครงการที่ยังไม่เบิกจ่าย 39 โครงการ	1.74	10 - 76 วัน	ระยะเวลาที่ยังไม่มีการเบิกจ่ายงวดแรก 55 - 161 วัน		

กราฟระยะเวลาในกระบวนการบริหารโครงการสนับสนุนการจัดสวัสดิการชุมชน ประจำปีงบประมาณ พ.ศ. 2566

ระหว่างเดือน (เดือนตุลาคม 2565 - สิงหาคม 2566) ข้อมูล ณ วันที่ 25 สิงหาคม 2566

กระบวนการบริหารโครงการได้มีการทบทวนและพัฒนากระบวนการบริหารโครงการทุกขั้นตอน เพื่อยกระดับงานดำเนินงานให้เป็นมาตรฐานเดียวกัน และถือเป็นการประกันคุณภาพการดำเนินงานของกองทุนสวัสดิการชุมชน กลไกสวัสดิการชุมชนทุกระดับ ที่ได้รับการสนับสนุนงบประมาณจากสถาบันพัฒนาองค์กรชุมชน โดยในปีงบประมาณ พ.ศ. 2566 ได้กำหนดมาตรฐานระยะเวลาในการบริหารโครงการนับตั้งแต่ได้รับความเห็นจากกลไกการกลั่นกรองโครงการตั้งแต่คณะพิจารณาโครงการระดับภาคพิจารณาเห็นชอบโครงการจนถึงผู้อำนวยการภาค ลงนามอนุมัติ จำนวน 30 วัน และกระบวนการเบิกจ่ายโครงการ ระยะเวลาหลังจากผู้อำนวยการภาคลงนามอนุมัติ จนถึงกระบวนการเบิกจ่ายงวดแรก จำนวน 25 วัน จากการติดตามผลการบริหารโครงการ มีรายละเอียด ดังนี้

กราฟแสดงระยะเวลาการบริหารโครงการสนับสนุนการจัดสวัสดิการชุมชน
ประจำปีงบประมาณ พ.ศ. 2566



การบริหารโครงการสนับสนุนการจัดสวัสดิการชุมชน ประจำปีงบประมาณ พ.ศ. 2566 จำนวน 2,245 โครงการ มีระยะเวลาในการบริหารโครงการ ดังนี้

- โครงการที่ใช้ระยะเวลาในการบริหารโครงการตามเกณฑ์ จำนวน 325 โครงการ คิดเป็นร้อยละ 14.48 ของจำนวนโครงการที่ได้รับการอนุมัติทั้งหมด ใช้ระยะเวลาโดยเฉลี่ย 46 วัน
- โครงการที่ใช้ระยะเวลาในการบริหารโครงการมากกว่าเกณฑ์ จำนวน 1,881 โครงการ คิดเป็นร้อยละ 83.79 ของจำนวนโครงการที่ได้รับการอนุมัติทั้งหมด ใช้ระยะเวลาโดยเฉลี่ย 92 วัน
- โครงการที่ยังไม่เบิกจ่ายงบประมาณ จำนวน 39 โครงการ คิดเป็นร้อยละ 1.74 ของจำนวนโครงการที่ได้รับการอนุมัติทั้งหมด

ขอให้สำนักงานภาคเร่งรัดการเบิกจ่ายงบประมาณให้กับกองทุนสวัสดิการชุมชน และกลไกสวัสดิการชุมชนทุกโครงการ เพื่อใช้ในการขับเคลื่อนงานตามวัตถุประสงค์ของโครงการ และเป็นไปตามมาตรการที่กำหนด ทั้งนี้หากในกระบวนการดำเนินงานบริหารโครงการพบปัญหา ข้อติดขัด ที่ส่งผลกระทบต่อความล่าช้าให้ประสานมายังฝ่ายเลขาฯ เพื่อออกแบบแนวทางในการดำเนินงานร่วมกันต่อไป

ปัญหา/อุปสรรคการดำเนินงานโครงการสนับสนุนการจัดสวัสดิการชุมชน ประจำปีงบประมาณ พ.ศ. 2566

- 1) ข้อมูลกองทุนสวัสดิการชุมชนที่เสนอขอรับงบประมาณหมวดงบประมาณสนับสนุนกองทุนสวัสดิการชุมชน ภายใต้โครงการสนับสนุนการจัดสวัสดิการชุมชน ประจำปีงบประมาณ พ.ศ. 2566 ไม่สามารถดำเนินการได้ตามเป้าหมายที่กำหนดร่วมกัน เนื่องจากภายหลังจากได้รับการจัดสรรกรอบงบประมาณสำนักงานภาค ร่วมกับขบวนองค์กรชุมชนได้มีการประชุมกลั่นกรองกองทุนสวัสดิการชุมชนที่เสนอขอรับงบประมาณแล้ว พบว่ามีกองทุนสวัสดิการชุมชน จำนวน 67 กองทุน มีคุณสมบัติไม่ครบตามหลักเกณฑ์การเสนอขอรับงบประมาณ ตามที่สถาบันกำหนด ส่งผลให้ไม่สามารถดำเนินการได้ตามเป้าหมายที่กำหนดร่วมกัน กระบวนการในการดำเนินงานต้องคืนกรอบงบประมาณมายังส่วนกลางและฝ่ายเลขานุการต้องจัดประชุมกลไกที่เกี่ยวข้องเพื่อพิจารณาและจัดสรรกรอบงบประมาณเพื่อสมทบกองทุนสวัสดิการชุมชนและงบประมาณเพื่อจัดสวัสดิการชุมชนและการพัฒนากองทุนสวัสดิการชุมชน (ใหม่) ส่งผลให้การเบิกจ่ายงบประมาณเกิดความล่าช้า ไม่เป็นไปตามระยะเวลาและหลักเกณฑ์ ที่สถาบันกำหนด
- 2) การจัดประชุมคณะกรรมการสนับสนุนการขับเคลื่อนสวัสดิการชุมชนจังหวัดหรือกรุงเทพมหานคร เพื่อพิจารณาโครงการที่เสนอขอรับงบประมาณภายใต้โครงการสนับสนุนการจัดสวัสดิการชุมชน ประจำปีงบประมาณ พ.ศ. 2566 ในพื้นที่ 5 ภาค จัดประชุมได้ล่าช้าเนื่องจากต้องมีการประสานงานร่วมกับหน่วยงานภาคี ประกอบกับกรอบงบประมาณที่จัดสรรเพื่อสนับสนุนกองทุนสวัสดิการชุมชนมีการจัดสรรหลายรอบ และการประชุมคณะกรรมการฯ มีการประชุมเพียงปีละ 1 ครั้ง ดังนั้นในการประชุมเพื่อพิจารณาโครงการที่เสนอขอรับงบประมาณต้องเสนอมีข้อมูลครบถ้วนทุกประเภทหมวดงบประมาณ เมื่อมีบางหมวดงบประมาณที่ยังไม่พร้อม ทำให้ต้องรอข้อมูลให้ครบถ้วนสมบูรณ์ ส่งผลให้การดำเนินการไม่เป็นไปตามระยะเวลาที่สถาบัน กำหนด