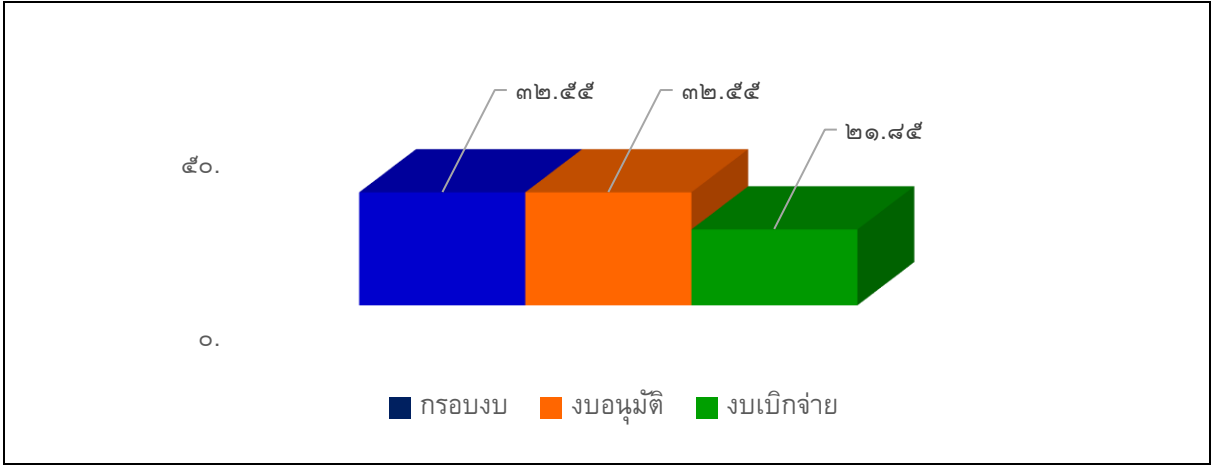


รายงานสถานะโครงการเสริมสร้างขีดความสามารถของชุมชน ปีงบประมาณ พ.ศ. ๒๕๖๖

ณ ไตรมาส ๓ (เมษายน ๒๕๖๖ - มิถุนายน ๒๕๖๖)

สถาบันพัฒนาองค์กรชุมชน (องค์การมหาชน) มีจุดมุ่งหมายในการเสริมสร้างความเข้มแข็งขององค์กรชุมชน โดยกำหนดแนวทาง หลักเกณฑ์ และงบประมาณในการสนับสนุนพื้นที่ตั้งแต่ในระดับครัวเรือน ตำบล/เมือง จังหวัด ภาค และระดับชาติ ภายใต้โครงการและกรอบงบประมาณที่ได้รับการจัดสรรจากรัฐบาล และแผนปฏิบัติการประจำปี ที่มุ่งเน้นการบริหารจัดการร่วมกับขบวนการองค์กรชุมชนทุกประเด็นงานในการออกแบบและขับเคลื่อนงานพัฒนาเพื่อสร้างพื้นที่รูปธรรม รวมทั้งเชื่อมโยงและบูรณาการความร่วมมือระหว่างชุมชน หน่วยงานและภาคีพัฒนาในพื้นที่ ภายใต้โครงการเสริมสร้างขีดความสามารถของชุมชน ปี ๒๕๖๖ โดยมีผลการดำเนินงาน ณ เดือนมิถุนายน ๒๕๖๖ ดังนี้

รายการ	ผลการดำเนินงาน ณ เดือนมิถุนายน ๒๕๖๖
	โครงการเสริมสร้างขีดความสามารถของชุมชน ปี ๒๕๖๖
1. กรอบงบประมาณ (ล้านบาท)	๓๒.๕๕
2. ผลการอนุมัติ	
2.1 จำนวนโครงการ	๘๕
- โครงการระดับภาค/ชาติ	-
- โครงการระดับกลุ่มจังหวัด/เขต	๘
- โครงการระดับจังหวัด	๗๕
- โครงการระดับตำบล	-
- สนับสนุนการประชุมสภาองค์กรชุมชนระดับชาติ	๑
- งบประมาณเพื่อการบริหารโครงการ	๑
2.2 จำนวนงบอนุมัติ (ล้านบาท)/ (ร้อยละของกรอบงบ)	๓๒.๕๕ (๑๐๐%)
3. ผลการเบิกจ่ายงบประมาณ	
3.1 งบเบิกจ่าย (ล้านบาท)	๒๑.๘๕
3.2 ร้อยละเบิกจ่ายจากงบอนุมัติ	๖๗.๑๒
3.3 งบประมาณคงเหลือที่ยังไม่เบิกจ่าย (ล้านบาท)	๑๐.๗๐
4. จำนวนโครงการที่บันทึกในระบบโปรแกรม CODI PM/ ร้อยละของโครงการที่อนุมัติ	๘๕ (๑๐๐%)
5. งบประมาณคงเหลือที่ยังไม่อนุมัติ (ล้านบาท)	-



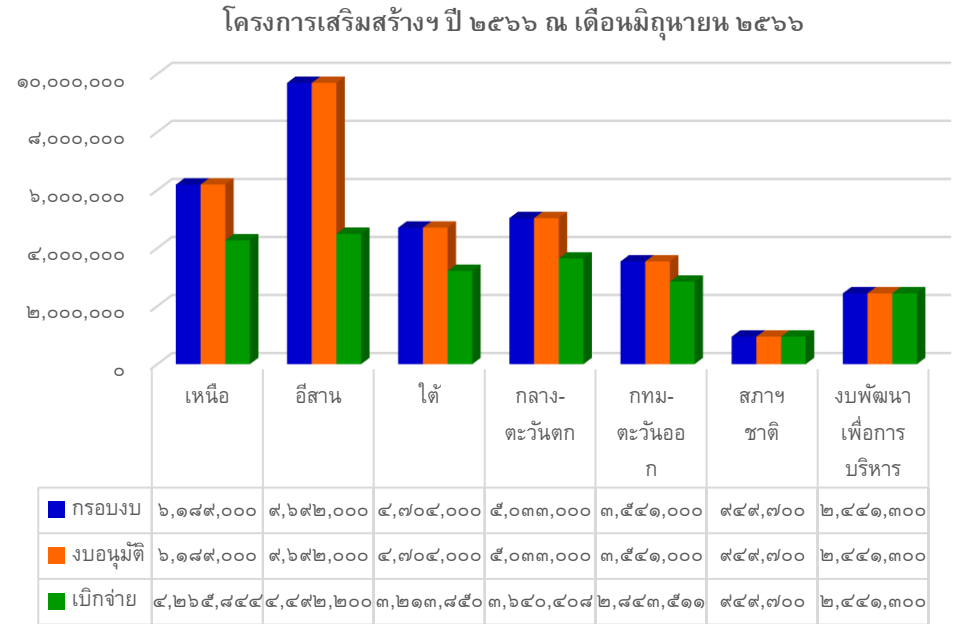
โครงการเสริมสร้างขีดความสามารถของชุมชน ปี ๒๕๖๖ กรอบงบประมาณ ๓๒.๕๕ ล้านบาท มีการดำเนินงาน ณ เดือนมิถุนายน ๒๕๖๖ ดังนี้

1. จำนวนโครงการและงบประมาณที่มีการอนุมัติ ให้แก่ชุมชน/เครือข่าย/ภาคี ๘๕ โครงการ วงเงิน ๓๒.๕๕ ล้านบาท คิดเป็นร้อยละ ๑๐๐.๐๐ ของงบประมาณที่ได้รับการจัดสรร

2. การบันทึกข้อมูลในระบบโปรแกรม CODI - PM พบว่า มีการอนุมัติโครงการในระบบโปรแกรม CODI - PM จำนวน ๘๕ โครงการ (รวมงบประมาณเพื่อการบริหารโครงการ) คิดเป็นร้อยละ ๑๐๐ ของจำนวนโครงการอนุมัติ

3. จำนวนงบประมาณที่มีการเบิกจ่าย ๒๑.๘๕ ล้านบาท คิดเป็นร้อยละ ๖๗.๑๒ ของงบอนุมัติ เงื่อนไขการเบิกจ่ายงบประมาณ กำหนดให้มีการเบิกจ่ายงบประมาณงวดแรกภายใน ๙๐ วัน นับจากวันที่ได้รับอนุมัติโครงการ ทั้งนี้ เพื่อให้เป็นไปตามกระบวนการพัฒนาและบริหารจัดการโครงการ **จึงขอให้สำนักงานภาค**

ตะวันออกเฉียงเหนือ เร่งรัดการเบิกจ่ายงวดแรกให้แล้วเสร็จภายในเดือนกรกฎาคม ๒๕๖๖ และทุกโครงการเบิกจ่ายงบประมาณงวดที่เหลือภายในปีงบประมาณ ๒๕๖๖ (๓๐ กันยายน ๒๕๖๖)



ที่	ภาค	กรอบงบประมาณ (บาท)	เสนอ ผอ.อนุมัติ							งบ คงเหลือ ที่ยังไม่ อนุมัติ (บาท)	การเบิกจ่าย (ข้อมูลจากรายงาน R07)			ข้อมูลบันทึกใน โปรแกรม CODI PM (R01)	
			จน. โครงการ	ภาค/ ชาติ	กลุ่ม จังหวัด /เขต	จังหวัด	ผู้รับ ประโยชน์ (ตำบล)	งบอนุมัติ (บาท)	ร้อยละ งบอนุมัติ		งบเบิกจ่าย (บาท)	งบคงเหลือ (บาท)	ร้อยละ เบิกจ่าย	จน. โครงการ	งบอนุมัติ (บาท)
1	เหนือ	๖,๑๘๙,๐๐๐	๑๗	-	-	๑๗	๕๗๕	๖,๑๘๙,๐๐๐	๑๐๐.๐๐	-	๔,๒๖๕,๘๔๔.๐๐	๑,๙๒๓,๑๕๖.๐๐	๖๘.๙๓	๑๗	๖,๑๘๙,๐๐๐
2	ตะวันออกเฉียงเหนือ	๙,๖๙๒,๐๐๐	๒๖	-	๘	๑๘	๙๙๒	๙,๖๙๒,๐๐๐	๑๐๐.๐๐	-	๔,๔๙๒,๒๐๐.๐๐	๕,๑๙๙,๘๐๐.๐๐	๕๖.๓๕	๒๖	๙,๖๙๒,๐๐๐
3	ใต้	๔,๗๐๔,๐๐๐	๑๔	-	-	๑๔	๗๐๐	๔,๗๐๔,๐๐๐	๑๐๐.๐๐	-	๓,๒๑๓,๘๕๐.๐๐	๑,๔๙๐,๑๕๐.๐๐	๖๘.๓๒	๑๔	๔,๗๐๔,๐๐๐
4	กลางและตะวันตก	๕,๐๓๓,๐๐๐	๑๓	-	-	๑๓	๔๗๕	๕,๐๓๓,๐๐๐	๑๐๐.๐๐	-	๓,๖๔๐,๔๐๘.๐๐	๑,๓๙๒,๕๙๒.๐๐	๗๒.๓๓	๑๓	๕,๐๓๓,๐๐๐
5	ทม.ปริณฑลตะวันออก	๓,๕๔๑,๐๐๐	๑๓	-	-	๑๓	๓๐๑	๓,๕๔๑,๐๐๐	๑๐๐.๐๐	-	๒,๘๔๓,๕๑๑.๐๐	๖๙๗,๔๘๙.๐๐	๘๐.๓๐	๑๓	๓,๕๔๑,๐๐๐
6	ประชุมและกลไกสภาระดับชาติ	๙๔๙,๗๐๐	๑	๑	-	-	-	๙๔๙,๗๐๐	๑๐๐.๐๐	-	๙๔๙,๗๐๐.๐๐	-	๑๐๐.๐๐	๑	๙๔๙,๗๐๐
7	งบพัฒนาเพื่อการบริหารโครงการ	๒,๔๔๑,๓๐๐	๑	๑	-	-	-	๒,๔๔๑,๓๐๐	๑๐๐.๐๐	-	๒,๔๔๑,๓๐๐.๐๐	-	๑๐๐.๐๐	๑	๒,๔๔๑,๓๐๐
	รวม	๓๒,๕๕๐,๐๐๐	๘๕	๒	๘	๗๕	๓,๐๔๓	๓๒,๕๕๐,๐๐๐	๑๐๐.๐๐	-	๒๑,๘๔๖,๘๑๓.๐๐	๑๐,๗๐๓,๑๘๗.๐๐	๖๗.๑๒	๘๕	๓๒,๕๕๐,๐๐๐

○ การบันทึกข้อมูลในระบบโปรแกรม CODI - PM จากการตรวจทานข้อมูลโครงการเสริมสร้างฯ ปีงบประมาณ ๒๕๖๖ ในภาพรวมได้มีการบันทึกข้อมูลในระบบฐานข้อมูลซึ่งประกอบด้วย ข้อมูลโครงการ องค์กร และการแนบไฟล์เอกสาร จากจำนวนโครงการทั้งหมด ๘๔ โครงการ ของ ๕ ภาค และส่วนกลาง (ไม่รวมงบพัฒนาเพื่อการบริหารโครงการ) พบว่ามีการบันทึกข้อมูลจำนวน ๘๔ โครงการ และข้อมูลมีความครบถ้วนเฉลี่ยร้อยละ ทั้งนี้ ขอให้สำนักงานภาคตรวจสอบความถูกต้อง และแนบเอกสาร รายละเอียดตามที่กำหนด และขอให้สำนักงานภาคตะวันออกเฉียงเหนือ เร่งรัดการบันทึกข้อมูลและอนุมัติโครงการในระบบให้ครบถ้วนสมบูรณ์ ซึ่งข้อมูลที่ได้มีการบันทึกในระบบจะนำไปสู่การตรวจสอบของหน่วยงานภายในและภายนอกองค์กร และการประมวลผลข้อมูลภาพรวมโครงการ

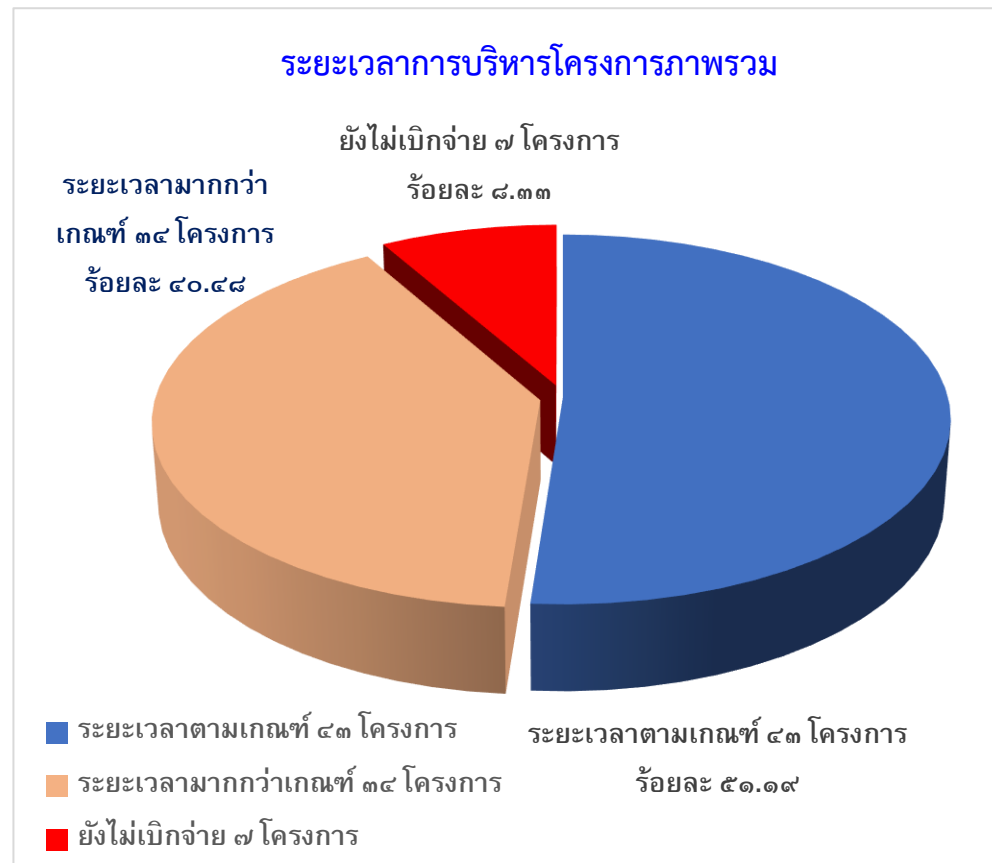
ภาค	จำนวนโครงการ	จำนวนโครงการที่บันทึก	สถานะข้อมูลที่มีการบันทึก									เอกสารแนบ				
			มติ กก.ภาค/จว.	ข้อมูลเบื้องต้นโครงการ	ข้อมูลองค์กรผู้เสนอ	กิจกรรมโครงการ	บันทึกความร่วมมือ	จำนวนตำบล (ระบุจน.)	ข้อมูลโครงการย่อยระดับตำบล	บัญชีผู้รับเงิน	แผนการเบิกจ่าย	MOU	แบบแสดงผลอนุมัติ	สำเนาบัญชี	เอกสารเบิกจ่ายงวดที่ 1	เอกสารเบิกจ่ายงวดที่ 2
ภาคเหนือ	๑๗	๑๗	๑๗	๑๗	๑๗	๑๗	๑๗	๑๗	๕๗๕	๐	๑๗	๑๗	๑๗	๑๗	๑๗	-
ภาคอีสาน	๒๖	๒๖	๒๖	๒๖	๒๖	๒๖	๒๖	๒๖	๙๙๒	๐	๒๕	๒๐	๑๙	๑๙	๑๙	-
ภาคใต้	๑๔	๑๔	๑๔	๑๔	๑๔	๑๔	๑๔	๑๔	๗๐๐	๐	๑๔	๑๔	๑๔	๑๔	๑๔	-
กลางตะวันตก	๑๓	๑๓	๑๓	๑๓	๑๓	๑๓	๑๓	๑๓	๔๗๕	๐	๑๓	๑๓	๑๓	๑๓	๑๓	๒
กทม.ตะวันออก	๑๓	๑๓	๑๓	๑๓	๑๓	๑๓	๑๓	๑๓	๓๐๑	๐	๑๓	๑๓	๑๓	๑๓	๑๓	๔
สนับสนุนการประชุมและกลไกการดำเนินงานสภาฯ ระดับชาติ	๑	๑	๑	๑	๑	๑	๑	๑	๐	๐	๑	๑	๑	๑	๑	-
รวมคิดเป็นร้อยละ	๘๔	๘๔	๘๔	๘๔	๘๔	๘๔	๘๔	๘๔	๓,๐๔๓	-	๘๓	๗๘	๗๗	๗๗	๗๗	๖
		๑๐๐	๑๐๐	๑๐๐	๑๐๐	๑๐๐	๑๐๐	๑๐๐			๑๐๐	๑๐๐	๗๙.๓๑	๗๙.๓๑	๗๙.๓๑	๗๙.๓๑

○ **ระยะเวลาในกระบวนการบริหารโครงการ** จากการบริหารโครงการที่ผ่านมา และได้มีการทบทวนและพัฒนากระบวนการบริหารโครงการในทุกขั้นตอน เพื่อยกระดับการดำเนินงานให้เป็นมาตรฐานเดียวกันและเป็นการประกันคุณภาพการดำเนินงานขององค์กรในการสนับสนุนองค์กรชุมชนและภาคีพัฒนาที่ได้รับการสนับสนุนโครงการและงบประมาณจากสถาบันฯ โดยในปีงบประมาณ พ.ศ. ๒๕๖๖ ได้กำหนดมาตรฐานระยะเวลาในการบริหารโครงการนับตั้งแต่ได้รับความเห็นชอบจากกลไกพิจารณาครั้งกรอง จนกระทั่งเบิกจ่ายงบประมาณงวดแรกใช้ระยะเวลาในการดำเนินงานไม่เกิน ๕๕ วัน โดยแยกเป็น ๑) กระบวนการพิจารณาโครงการ : ระยะเวลาในการบริหารโครงการตั้งแต่คณะทำงานพิจารณาโครงการระดับภาคพิจารณาเห็นชอบโครงการจนถึง ผอ.ภาคลงนามอนุมัติ จำนวน ๓๐ วัน และ ๒) กระบวนการเบิกจ่ายโครงการ : ระยะเวลาหลังจาก ผอ.ภาคลงนามอนุมัติ จนถึงการเบิกจ่ายงบประมาณงวดแรก จำนวน ๒๕ วัน

การบริหารโครงการเสริมสร้างขีดความสามารถของชุมชน ปีงบประมาณ ๒๕๖๖ จำนวน ๘๔ โครงการ พบว่า

- โครงการที่ใช้ระยะเวลาตามเกณฑ์ จำนวน ๔๓ โครงการ คิดเป็นร้อยละ ๕๑.๑๙ ของโครงการทั้งหมด ใช้ระยะเวลาโดยเฉลี่ย ๓๑ วัน
- โครงการที่ใช้ระยะมากกว่าเกณฑ์ จำนวน ๓๔ โครงการ คิดเป็นร้อยละ ๔๐.๔๘ ของโครงการทั้งหมด ใช้ระยะเวลาโดยเฉลี่ย ๗๗ วัน
- โครงการที่ยังไม่เบิกจ่ายงบประมาณงวดแรก จำนวน ๗ โครงการ คิดเป็นร้อยละ ๘.๓๓ ของโครงการทั้งหมด โดยมีระยะเวลาที่ยังไม่มีการเบิกจ่ายงบประมาณงวดแรกนานสุด ๑๒๔ วัน

จึงขอให้หน่วยงานที่รับผิดชอบเร่งรัดการเบิกจ่าย เพื่อให้ดำเนินการได้ตามมาตรฐาน พร้อมทั้งตรวจสอบปัญหาอุปสรรคที่ส่งผลให้เกิดความล่าช้า เพื่อนำมาวิเคราะห์แนวทางแก้ไขปัญหาและการออกแบบการบริหารโครงการให้มีประสิทธิภาพในอนาคต



ตาราง แสดงระยะเวลาการบริหารโครงการเสริมสร้างขีดความสามารถของชุมชน ปีงบประมาณ ๒๕๖๖

ภาค	การบริหารโครงการ	ร้อยละ	ระยะเวลาตามมาตรฐานการบริหารโครงการ		รวมใช้ระยะเวลา (๕๕ วัน)	จำนวนวันเฉลี่ย
			คณะทำงานพิจารณา - ผอ.อนุมัติ (๓๐ วัน)	ผอ.อนุมัติ-เบิกจ่าย งวดแรก (๒๕ วัน)		
เหนือ ๑๗ โครงการ	ระยะเวลาตามเกณฑ์ ๙ โครงการ	๕๒.๙๔	๑๗ - ๒๗ วัน	๑๔ - ๓๖ วัน	๔๐ - ๕๓ วัน	๔๘ วัน
	ระยะเวลามากกว่าเกณฑ์ ๘ โครงการ	๔๗.๐๖	๑๗ - ๒๗ วัน	๓๑ - ๘๑ วัน	๕๖ - ๑๐๑ วัน	๘๐ วัน
	โครงการที่ยังไม่เบิกจ่าย - โครงการ	-	-	ระยะเวลาที่ยังไม่มีการเบิกจ่ายงวดแรก - วัน		
อีสาน ๒๖ โครงการ	ระยะเวลาตามเกณฑ์ - โครงการ	-	-	-	-	-
	ระยะเวลามากกว่าเกณฑ์ ๑๙ โครงการ	๗๓.๐๘	๑๑ - ๖๖ วัน	๒๖ - ๘๘ วัน	๕๙ - ๑๒๓ วัน	๘๘ วัน
	โครงการที่ยังไม่เบิกจ่าย ๗ โครงการ	๒๖.๙๒	๒๒ - ๗๖ วัน	ระยะเวลาที่ยังไม่มีการเบิกจ่ายงวดแรก ๙๙ - ๑๒๔ วัน		
ใต้ ๑๔ โครงการ	ระยะเวลาตามเกณฑ์ ๑๔ โครงการ	๑๐๐.๐๐	๘ - ๑๕ วัน	๑๔ - ๓๖ วัน	๒๒ - ๕๑ วัน	๓๕ วัน
	ระยะเวลามากกว่าเกณฑ์ - โครงการ	-	-	-	-	-
	โครงการที่ยังไม่เบิกจ่าย - โครงการ	-	-	ระยะเวลาที่ยังไม่มีการเบิกจ่ายงวดแรก - วัน		
กลางและตะวันตก ๑๓ โครงการ	ระยะเวลาตามเกณฑ์ ๖ โครงการ	๔๖.๑๕	๑๕ - ๑๘ วัน	๒๔ - ๓๕ วัน	๓๙ - ๕๐ วัน	๔๕ วัน
	ระยะเวลามากกว่าเกณฑ์ ๗ โครงการ	๕๓.๘๕	๑๐ - ๒๑ วัน	๓๘ - ๖๑ วัน	๕๖ - ๗๑ วัน	๖๑ วัน
	โครงการที่ยังไม่เบิกจ่าย - โครงการ	-	-	ระยะเวลาที่ยังไม่มีการเบิกจ่ายงวดแรก - วัน		
กทม.ปริมณฑลตะวันออก ๑๓ โครงการ	ระยะเวลาตามเกณฑ์ ๑๓ โครงการ	๑๐๐.๐๐	๑ - ๗ วัน	๕ - ๒๗ วัน	๖ - ๓๑ วัน	๑๔ วัน
	ระยะเวลามากกว่าเกณฑ์ - โครงการ	-	-	-	-	-
	โครงการที่ยังไม่เบิกจ่าย - โครงการ	-	-	ระยะเวลาที่ยังไม่มีการเบิกจ่ายงวดแรก - วัน		
สำนักเลขาธิการศาสตร์ชุมชน เข้มแข็ง ๑ โครงการ	ระยะเวลาตามเกณฑ์ ๑ โครงการ	๑๐๐.๐๐	-	๑๒ วัน	๑๒ วัน	๑๒ วัน
รวม ๘๔ โครงการ	ระยะเวลาตามเกณฑ์ ๔๓ โครงการ	๕๑.๑๙	๑ - ๒๗ วัน	๕ - ๓๖ วัน	๖ - ๕๓ วัน	๓๑ วัน
	ระยะเวลามากกว่าเกณฑ์ ๓๔ โครงการ	๔๐.๔๘	๑๐ - ๖๖ วัน	๒๖ - ๘๘ วัน	๕๖ - ๑๒๓ วัน	๗๗ วัน
	โครงการที่ยังไม่เบิกจ่าย ๗ โครงการ	๘.๓๓	๒๒ - ๗๖ วัน	ระยะเวลาที่ยังไม่มีการเบิกจ่ายงวดแรก ๙๖ - ๑๒๔ วัน		