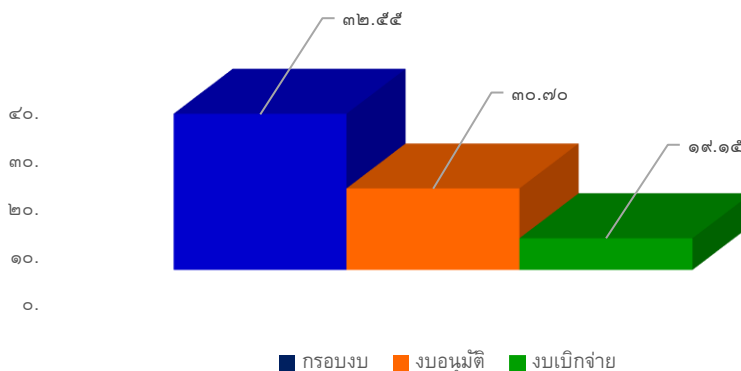


**รายงานสถานะโครงการเสริมสร้างขีดความสามารถของชุมชน ปีงบประมาณ พ.ศ. ๒๕๖๖**  
**ณ เดือนพฤษภาคม ๒๕๖๖**

สถาบันพัฒนาองค์กรชุมชน (องค์การมหาชน) มีจุดมุ่งหมายในการเสริมสร้างความเข้มแข็งขององค์กรชุมชน โดยกำหนดแนวทาง หลักเกณฑ์ และงบประมาณในการสนับสนุนพื้นที่ตั้งแต่ในระดับครัวเรือน ตำบล/เมือง จังหวัด ภาค และระดับชาติ ภายใต้โครงการและกรอบงบประมาณที่ได้รับการจัดสรรจากรัฐบาล และแผนปฏิบัติการประจำปี ที่มุ่งเน้นการบริหารจัดการร่วมกับขบวนการองค์กรชุมชนทุกประเด็นงานในการออกแบบและขับเคลื่อนงานพัฒนาเพื่อสร้างพื้นที่รูปธรรม รวมทั้งเชื่อมโยงและบูรณาการความร่วมมือระหว่างชุมชน หน่วยงาน และภาคีพัฒนาในพื้นที่ ภายใต้โครงการเสริมสร้างขีดความสามารถของชุมชน ปี ๒๕๖๖ โดยมีผลการดำเนินงาน ณ เดือนพฤษภาคม ๒๕๖๖ ดังนี้

รายการ	ผลการดำเนินงาน ณ เดือนพฤษภาคม ๒๕๖๖
	โครงการเสริมสร้างขีดความสามารถของชุมชน ปี ๒๕๖๖
<b>๑. กรอบงบประมาณ (ล้านบาท)</b>	<b>๓๒.๕๕</b>
<b>๒. ผลการอนุมัติ</b>	
<b>๒.๑ จำนวนโครงการ</b>	<b>๘๒</b>
- โครงการระดับภาค/ชาติ	-
- โครงการระดับกลุ่มจังหวัด/เขต	๕
- โครงการระดับจังหวัด	๗๕
- โครงการระดับตำบล	-
- สนับสนุนการประชุมสภาองค์กรชุมชนระดับชาติ	๑
- งบประมาณเพื่อการบริหารโครงการ	๑
<b>๒.๒ จำนวนงบอนุมัติ (ล้านบาท)/(ร้อยละของกรอบ)</b>	<b>๓๐.๗๐ (๙๔.๓๑%)</b>
<b>๓. ผลการเบิกจ่ายงบประมาณ</b>	
๓.๑ งบเบิกจ่าย (ล้านบาท)	๑๙.๑๕
๓.๒ ร้อยละเบิกจ่ายจากงบอนุมัติ	๖๒.๓๘
๓.๓ งบประมาณคงเหลือที่ยังไม่เบิกจ่าย (ล้านบาท)	๑๑.๕๕
<b>๔. จำนวนโครงการที่บันทึกในระบบโปรแกรม CODI PM/ ร้อยละของโครงการที่อนุมัติ</b>	<b>๗๔ (๙๐.๒๔%)</b>
<b>๕. งบประมาณคงเหลือที่ยังไม่อนุมัติ (ล้านบาท)</b>	<b>๑.๘๕</b>



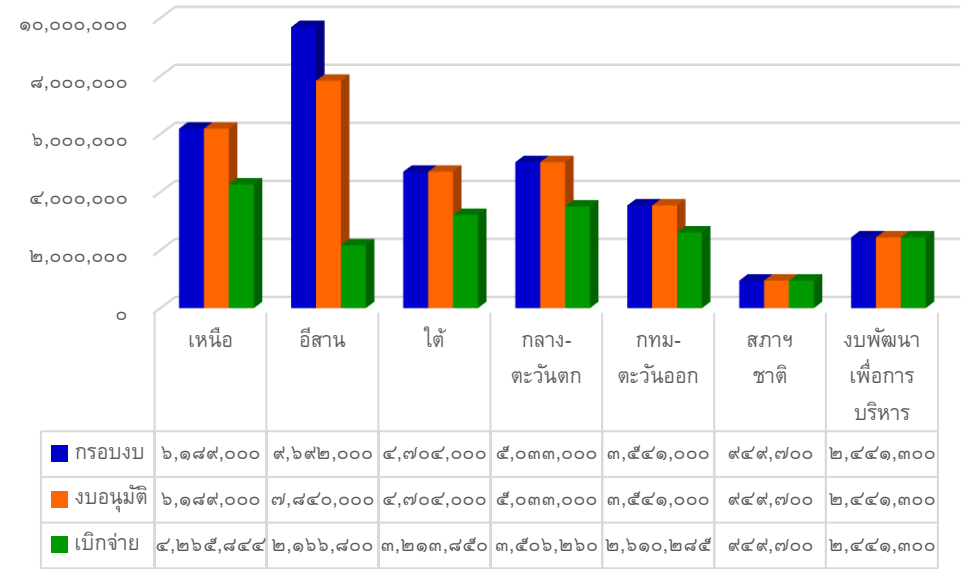
โครงการเสริมสร้างขีดความสามารถของชุมชน ปี ๒๕๖๖ กรอบงบประมาณ ๓๒.๕๕ ล้านบาท มีการดำเนินงาน ณ เดือนพฤษภาคม ๒๕๖๖ ดังนี้

๑. จำนวนโครงการและงบประมาณที่มีการอนุมัติ ให้แก่ชุมชน/เครือข่าย/ภาคี ๘๒ โครงการ วงเงิน ๓๐.๗๐ ล้านบาท คิดเป็นร้อยละ ๙๔.๓๑ ของงบประมาณที่ได้รับการจัดสรร

๒. การบันทึกข้อมูลในระบบโปรแกรม CODI - PM พบว่า มีการอนุมัติโครงการในระบบ โปรแกรม CODI - PM จำนวน ๗๔ โครงการ (รวมงบพัฒนาเพื่อการบริหารโครงการ) คิดเป็นร้อยละ ๙๐.๒๔ ของจำนวนโครงการอนุมัติ

๓. จำนวนงบประมาณที่มีการเบิกจ่าย ๑๙.๑๕ ล้านบาท คิดเป็นร้อยละ ๖๒.๓๘ ของงบอนุมัติ เงื่อนไขการเบิกจ่ายงบประมาณ กำหนดให้มีการเบิกจ่ายงบประมาณงวดแรกภายใน ๙๐ วัน นับจาก วันที่ได้รับอนุมัติโครงการ ทั้งนี้ เพื่อให้เป็นไปตามกระบวนการพัฒนาและบริหารจัดการโครงการ **จึงขอให้สำนักงานภาคตะวันออกเฉียงเหนือ เร่งรัดการอนุมัติและเบิกจ่ายงบประมาณโครงการให้แล้วเสร็จภายในเดือนมิถุนายน ๒๕๖๖ ด้วยเข้าสู่ไตรมาส ๓ แล้ว แต่มีงบประมาณที่ยังไม่อนุมัติจำนวน ๑,๘๕๒,๐๐๐ บาท (คิดเป็นร้อยละ ๕.๖๙ ของงบประมาณที่ได้รับการจัดสรร) ซึ่งส่งผลกระทบต่อพิจารณาจัดสรรงบประมาณในปีต่อไปของสำนักงานงบประมาณ และการบรรลุผลตามเป้าหมายที่ต้องรายงานต่อหน่วยงานกำกับ** โดยขอให้จัดส่งบันทึกการอนุมัติโครงการและงบประมาณ ให้สำนักยุทธศาสตร์นโยบายและแผน ในฐานะเลขานุการโครงการเสริมสร้างขีดความสามารถของชุมชนฯ เพื่อใช้เป็นข้อมูลประกอบการรายงานผลต่อผู้ที่เกี่ยวข้อง

โครงการเสริมสร้างฯ ปี ๒๕๖๖ ณ เดือนพฤษภาคม ๒๕๖๖



ที่	ภาค	กรอบงบ (บาท)	เสนอ ผอ.อนุมัติ							งบคงเหลือที่ยังไม่อนุมัติ (บาท)	การเบิกจ่าย (ข้อมูลจากรายงาน Ro๗)			ข้อมูลบันทึกในโปรแกรม CODI PM (Ro๑)	
			จน.โครงการ	ภาค/ชาติ	กลุ่มจังหวัด/เขต	จังหวัด	ผู้รับประโยชน์ (ตำบล)	งบอนุมัติ (บาท)	ร้อยละงบอนุมัติ		งบเบิกจ่าย (บาท)	งบคงเหลือ (บาท)	ร้อยละเบิกจ่าย	จน.โครงการ	งบอนุมัติ (บาท)
๑	เหนือ	๖,๑๘๙,๐๐๐	๑๗	-	-	๑๗	๕๗๕	๖,๑๘๙,๐๐๐	๑๐๐.๐๐	-	๔,๒๖๕,๘๔๔	๑,๙๒๓,๑๕๖	๖๘.๙๓	๑๗	๖,๑๘๙,๐๐๐
๒	ตะวันออกเฉียงเหนือ	๙,๖๙๒,๐๐๐	๒๓	-	๕	๑๘	๕๒๗	๗,๘๔๐,๐๐๐	๘๐.๘๙	๑,๘๕๒,๐๐๐	๒,๑๖๖,๘๐๐	๕,๖๗๓,๒๐๐	๒๗.๖๔	๑๕	๔,๕๒๔,๐๐๐
๓	ใต้	๔,๗๐๔,๐๐๐	๑๔	-	-	๑๔	๗๐๐	๔,๗๐๔,๐๐๐	๑๐๐.๐๐	-	๓,๒๑๓,๘๕๐	๑,๔๙๐,๑๕๐	๖๘.๓๒	๑๔	๔,๗๐๔,๐๐๐
๔	กลางและตะวันตก	๕,๐๓๓,๐๐๐	๑๓	-	-	๑๓	๔๗๕	๕,๐๓๓,๐๐๐	๑๐๐.๐๐	-	๓,๕๐๖,๒๖๐	๑,๕๒๖,๗๔๐	๖๙.๖๗	๑๓	๕,๐๓๓,๐๐๐
๕	กทม.ปริมณฑลตะวันออก	๓,๕๔๑,๐๐๐	๑๓	-	-	๑๓	๓๐๑	๓,๕๔๑,๐๐๐	๑๐๐.๐๐	-	๒,๖๑๐,๒๘๕	๙๓๐,๗๑๕	๗๓.๗๒	๑๓	๓,๕๔๑,๐๐๐
๖	ประชุมและกลไกสหประชาชาติ	๙๔๙,๗๐๐	๑	๑	-	-	-	๙๔๙,๗๐๐	๑๐๐.๐๐	-	๙๔๙,๗๐๐	-	๑๐๐.๐๐	๑	๙๔๙,๗๐๐
๗	งบพัฒนาเพื่อการบริหารโครงการ	๒,๔๔๑,๓๐๐	๑	๑	-	-	-	๒,๔๔๑,๓๐๐	๑๐๐.๐๐	-	๒,๔๔๑,๓๐๐	-	๑๐๐.๐๐	๑	๒,๔๔๑,๓๐๐
	รวม	๓๒,๕๕๐,๐๐๐	๘๒	๒	๕	๗๕	๒,๕๗๘	๓๐,๖๙๘,๐๐๐	๙๔.๓๑	๑,๘๕๒,๐๐๐	๑๙,๑๕๔,๐๓๙	๑๑,๕๔๓,๙๖๑	๖๒.๓๘	๗๔	๒๗,๓๘๒,๐๐๐