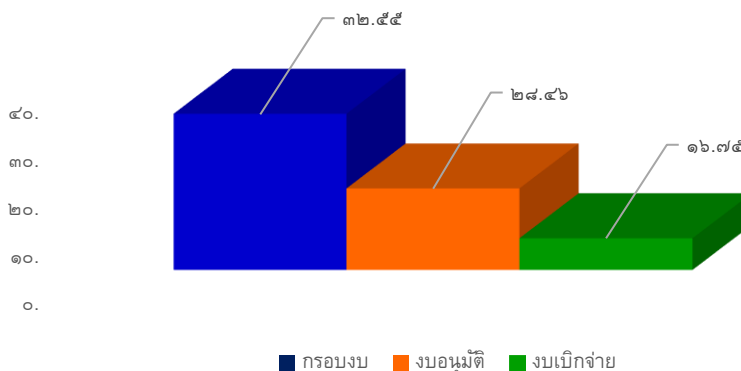


รายงานสถานะโครงการเสริมสร้างขีดความสามารถของชุมชน ปีงบประมาณ พ.ศ. ๒๕๖๖
ณ เดือนเมษายน ๒๕๖๖

สถาบันพัฒนาองค์กรชุมชน (องค์การมหาชน) มีจุดมุ่งหมายในการเสริมสร้างความเข้มแข็งขององค์กรชุมชน โดยกำหนดแนวทาง หลักเกณฑ์ และงบประมาณในการสนับสนุนพื้นที่ตั้งแต่ในระดับครัวเรือน ตำบล/เมือง จังหวัด ภาค และระดับชาติ ภายใต้โครงการและกรอบงบประมาณที่ได้รับการจัดสรรจากรัฐบาล และแผนปฏิบัติการประจำปี ที่มุ่งเน้นการบริหารจัดการร่วมกับขบวนการองค์กรชุมชนทุกประเด็นงานในการออกแบบและขับเคลื่อนงานพัฒนาเพื่อสร้างพื้นที่รูปธรรม รวมทั้งเชื่อมโยงและบูรณาการความร่วมมือระหว่างชุมชน หน่วยงาน และภาคีพัฒนาในพื้นที่ ภายใต้โครงการเสริมสร้างขีดความสามารถของชุมชน ปี ๒๕๖๖ โดยมีผลการดำเนินงาน ณ เดือนเมษายน ๒๕๖๖ ดังนี้

รายการ	ผลการดำเนินงาน ณ เดือนเมษายน ๒๕๖๖
	โครงการเสริมสร้างขีดความสามารถของชุมชน ปี ๒๕๖๖
๑. กรอบงบประมาณ (ล้านบาท)	๓๒.๕๕
๒. ผลการอนุมัติ	
๒.๑ จำนวนโครงการ	๗๕
- โครงการระดับภาค/ชาติ	-
- โครงการระดับกลุ่มจังหวัด/เขต	๕
- โครงการระดับจังหวัด	๖๘
- โครงการระดับตำบล	-
- สนับสนุนการประชุมสภาองค์กรชุมชนระดับชาติ	๑
- งบประมาณเพื่อการบริหารโครงการ	๑
๒.๒ จำนวนงบอนุมัติ (ล้านบาท)/(ร้อยละของกรอบ)	๒๘.๔๖ (๘๗.๔๕%)
๓. ผลการเบิกจ่ายงบประมาณ	
๓.๑ งบเบิกจ่าย (ล้านบาท)	๑๖.๗๕
๓.๒ ร้อยละเบิกจ่ายจากงบอนุมัติ	๕๘.๘๖
๓.๓ งบประมาณคงเหลือที่ยังไม่เบิกจ่าย (ล้านบาท)	๑๑.๗๑
๔. จำนวนโครงการที่บันทึกในระบบโปรแกรม CODI PM/ ร้อยละของโครงการที่อนุมัติ	๗๐ (๙๓.๓๓%)
๕. งบประมาณคงเหลือที่ยังไม่อนุมัติ (ล้านบาท)	๔.๐๙



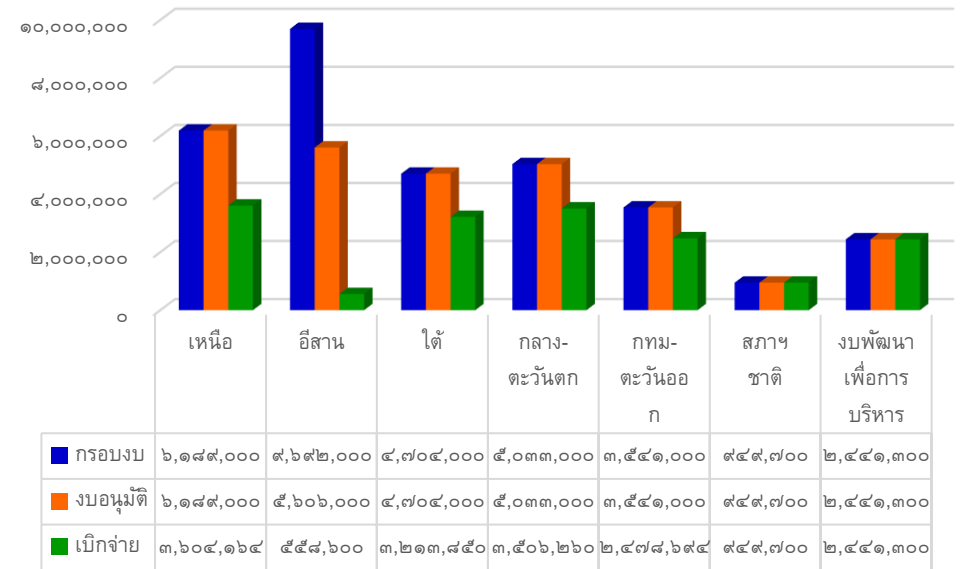
โครงการเสริมสร้างขีดความสามารถของชุมชน ปี ๒๕๖๖ กรอบงบประมาณ ๓๒.๕๕ ล้านบาท มีการดำเนินงาน ณ เดือนเมษายน ๒๕๖๖ ดังนี้

๑. จำนวนโครงการและงบประมาณที่มีการอนุมัติ ให้แก่ชุมชน/เครือข่าย/ภาคี ๗๕ โครงการ วงเงิน ๒๘.๔๖ ล้านบาท คิดเป็นร้อยละ ๘๗.๔๕ ของงบประมาณที่ได้รับการจัดสรร

๒. การบันทึกข้อมูลในระบบโปรแกรม CODI - PM พบว่า มีการอนุมัติโครงการในระบบ โปรแกรม CODI - PM จำนวน ๗๐ โครงการ (รวมงบประมาณเพื่อการบริหารโครงการ) คิดเป็นร้อยละ ๙๓.๓๓ ของจำนวนโครงการอนุมัติ

๓. จำนวนงบประมาณที่มีการเบิกจ่าย ๑๖.๗๕ ล้านบาท คิดเป็นร้อยละ ๕๘.๘๖ ของงบอนุมัติ เงื่อนไขการเบิกจ่ายงบประมาณ กำหนดให้มีการเบิกจ่ายงบประมาณงวดแรกภายใน ๙๐ วัน นับจาก วันที่ได้รับอนุมัติโครงการ ทั้งนี้ เพื่อให้เป็นไปตามกระบวนการพัฒนาและบริหารจัดการโครงการ **จึงขอให้สำนักงานภาคตะวันออกเฉียงเหนือ เร่งรัดการอนุมัติโครงการให้แล้วเสร็จภายในเดือน พฤษภาคม** พร้อมทั้งจัดส่งบันทึกการอนุมัติโครงการและงบประมาณ ให้สำนักยุทธศาสตร์นโยบาย และแผน ในฐานะเลขานุการโครงการเสริมสร้างขีดความสามารถของชุมชน ปีงบประมาณ พ.ศ. ๒๕๖๖ เพื่อใช้เป็นข้อมูลประกอบการรายงานผลต่อผู้ที่เกี่ยวข้อง

โครงการเสริมสร้างฯ ปี ๒๕๖๖ ณ เดือนเมษายน ๒๕๖๖



ที่	ภาค	กรอบงบ (บาท)	เสนอ ผอ.อนุมัติ							งบคงเหลือที่ยังไม่อนุมัติ (บาท)	การเบิกจ่าย (ข้อมูลจากรายงาน R๐๗)			ข้อมูลบันทึกในโปรแกรม CODI PM (R๐๑)	
			จน.โครงการ	ภาค/ชาติ	กลุ่มจังหวัด/เขต	จังหวัด	ผู้รับประโยชน์ (ตำบล)	งบอนุมัติ (บาท)	ร้อยละงบอนุมัติ		งบเบิกจ่าย (บาท)	งบคงเหลือ (บาท)	ร้อยละเบิกจ่าย	จน.โครงการ	งบอนุมัติ (บาท)
๑	เหนือ	๖,๑๘๙,๐๐๐	๑๗	-	-	๑๗	๔๖๗	๖,๑๘๙,๐๐๐	๑๐๐.๐๐	-	๓,๖๐๔,๑๖๔	๒,๕๘๔,๘๓๖	๕๘.๒๓	๑๗	๖,๑๘๙,๐๐๐
๒	ตะวันออกเฉียงเหนือ	๙,๖๙๒,๐๐๐	๑๖	-	๕	๑๑	๕๒๗	๕,๖๐๖,๐๐๐	๕๗.๘๔	๔,๐๘๖,๐๐๐	๕๕๘,๖๐๐	๕,๐๔๗,๔๐๐	๙.๙๖	๑๑	๒,๙๗๐,๐๐๐
๓	ใต้	๔,๗๐๔,๐๐๐	๑๔	-	-	๑๔	๗๐๐	๔,๗๐๔,๐๐๐	๑๐๐.๐๐	-	๓,๒๑๓,๘๕๐	๑,๔๙๐,๑๕๐	๖๘.๓๒	๑๔	๔,๗๐๔,๐๐๐
๔	กลางและตะวันตก	๕,๐๓๓,๐๐๐	๑๓	-	-	๑๓	๔๗๕	๕,๐๓๓,๐๐๐	๑๐๐.๐๐	-	๓,๕๐๖,๒๖๐	๑,๕๒๖,๗๔๐	๖๙.๖๗	๑๓	๕,๐๓๓,๐๐๐
๕	กทม.ปริมณฑลตะวันออก	๓,๕๕๑,๐๐๐	๑๓	-	-	๑๓	๓๐๑	๓,๕๕๑,๐๐๐	๑๐๐.๐๐	-	๒,๕๗๘,๖๙๔	๑,๐๖๒,๓๐๖	๗๐.๐๐	๑๓	๓,๕๕๑,๐๐๐
๖	ประชุมและกลไกสภาระดับชาติ	๙๔๙,๗๐๐	๑	๑	-	-	-	๙๔๙,๗๐๐	๑๐๐.๐๐	-	๙๔๙,๗๐๐	-	๑๐๐.๐๐	๑	๙๔๙,๗๐๐
๗	งบพัฒนาเพื่อการบริหารโครงการ	๒,๔๔๑,๓๐๐	๑	-	-	-	-	๒,๔๔๑,๓๐๐	๑๐๐.๐๐	-	๒,๔๔๑,๓๐๐	-	๑๐๐.๐๐	๑	๒,๔๔๑,๓๐๐
	รวม	๓๒,๕๕๐,๐๐๐	๗๕	๑	๕	๖๘	๒,๕๗๘	๒๘,๙๖๔,๐๐๐	๘๗.๔๕	๔,๐๘๖,๐๐๐	๑๖,๗๕๒,๕๖๘	๑๑,๗๑๑,๔๓๒	๕๘.๘๖	๗๐	๒๕,๘๒๘,๐๐๐