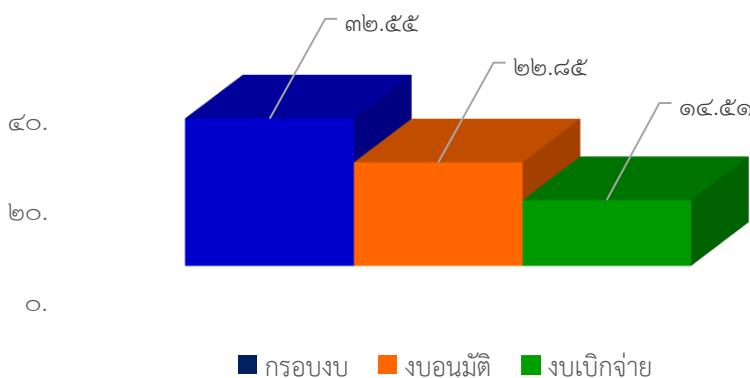


รายงานสถานะโครงการเสริมสร้างขีดความสามารถของชุมชน ปีงบประมาณ พ.ศ. ๒๕๖๖

ณ ไตรมาส ๒ (ตุลาคม ๒๕๖๕ - มีนาคม ๒๕๖๖)

สถาบันพัฒนาองค์กรชุมชน (องค์การมหาชน) มีจุดมุ่งหมายในการเสริมสร้างความเข้มแข็งขององค์กรชุมชน โดยกำหนดแนวทาง หลักเกณฑ์ และงบประมาณในการสนับสนุนพื้นที่ตั้งแต่ในระดับครัวเรือน ตำบล/เมือง จังหวัด ภาค และระดับชาติ ภายใต้โครงการและกรอบงบประมาณที่ได้รับการจัดสรรจากรัฐบาล และแผนปฏิบัติการประจำปี ที่มุ่งเน้นการบริหารจัดการร่วมกับขบวนการองค์กรชุมชนทุกประเด็นงานในการออกแบบและขับเคลื่อนงานพัฒนาเพื่อสร้างพื้นที่รูปธรรม รวมทั้งเชื่อมโยงและบูรณาการความร่วมมือระหว่างชุมชน หน่วยงานและภาคีพัฒนาในพื้นที่ ภายใต้โครงการเสริมสร้างขีดความสามารถของชุมชน ปี ๒๕๖๖ โดยมีผลการดำเนินงาน ณ เดือนมีนาคม ๒๕๖๖ ดังนี้

รายการ	ผลการดำเนินงาน ณ เดือนมีนาคม ๒๕๖๖
	โครงการเสริมสร้างขีดความสามารถของชุมชน ปี ๒๕๖๖
๑. กรอบงบประมาณ (ล้านบาท)	๓๒.๕๕
๒. ผลการอนุมัติ	
๒.๑ จำนวนโครงการ	๕๙
- โครงการระดับภาค/ชาติ	-
- โครงการระดับกลุ่มจังหวัด/เขต	-
- โครงการระดับจังหวัด	๕๗
- โครงการระดับตำบล	-
- สนับสนุนการประชุมสภาองค์กรชุมชนระดับชาติ	๑
- งบพัฒนาเพื่อการบริหารโครงการ	๑
๒.๒ จำนวนงบอนุมัติ (ล้านบาท)/ (ร้อยละของกรอบงบ)	๒๒.๘๕ (๗๐.๒๐%)
๓. ผลการเบิกจ่ายงบประมาณ	
๓.๑ งบเบิกจ่าย (ล้านบาท)	๑๔.๕๑
๓.๒ ร้อยละเบิกจ่ายจากงบอนุมัติ	๖๓.๕๐
๓.๓ งบประมาณคงเหลือที่ยังไม่เบิกจ่าย (ล้านบาท)	๘.๓๔
๔. จำนวนโครงการที่บันทึกในระบบโปรแกรม CODI PM/ ร้อยละของโครงการที่อนุมัติ	๕๙ (๑๐๐%)
๕. งบประมาณคงเหลือที่ยังไม่อนุมัติ (ล้านบาท)	๙.๗๐



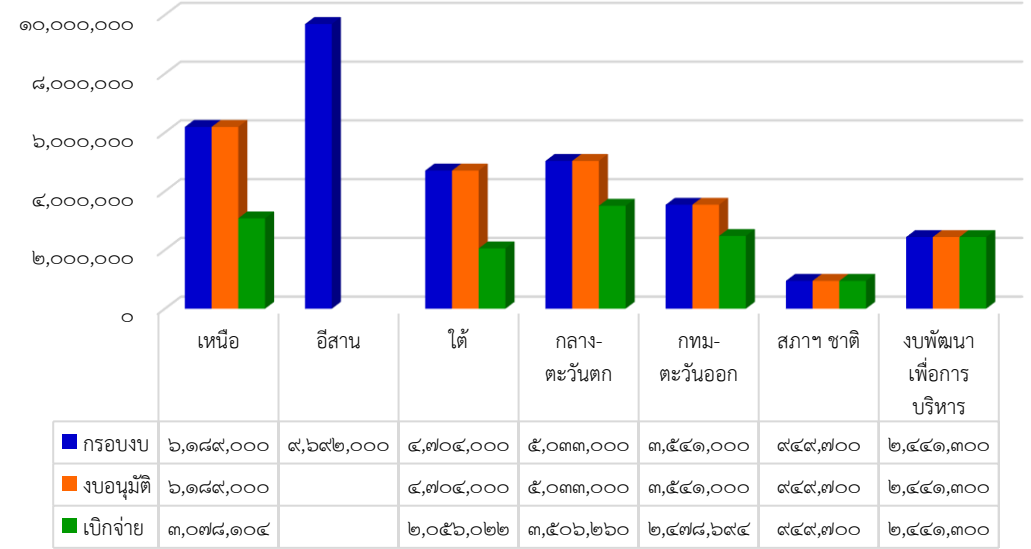
โครงการเสริมสร้างขีดความสามารถของชุมชน ปี ๒๕๖๖ งบประมาณประมาณ ๓๒.๕๕ ล้านบาท มีการดำเนินงาน ณ เดือนมีนาคม ๒๕๖๖ ดังนี้

๑. จำนวนโครงการและงบประมาณที่มีการอนุมัติ ให้แก่ชุมชน/เครือข่าย/ภาคี ๕๙ โครงการ วงเงิน ๒๒.๘๕ ล้านบาท คิดเป็นร้อยละ ๗๐.๒๐ ของงบประมาณที่ได้รับการจัดสรร

๒. การบันทึกข้อมูลในระบบโปรแกรม CODI - PM พบว่า มีการอนุมัติโครงการในระบบโปรแกรม CODI - PM จำนวน ๕๙ โครงการ (รวมงบประมาณเพื่อการบริหารโครงการ) คิดเป็นร้อยละ ๑๐๐ ของจำนวนโครงการอนุมัติ

๓. จำนวนงบประมาณที่มีการเบิกจ่าย ๑๔.๕๑ ล้านบาท คิดเป็นร้อยละ ๖๓.๕๐ ของงบอนุมัติ เงื่อนไขการเบิกจ่ายงบประมาณ กำหนดให้มีการเบิกจ่ายงบประมาณงวดแรกภายใน ๙๐ วัน นับจากวันที่ได้รับอนุมัติโครงการ ทั้งนี้ เพื่อให้เป็นไปตามกระบวนการพัฒนาและบริหารจัดการโครงการ **จึงขอให้สำนักงานภาคตะวันออกเฉียงเหนือ เร่งรัดการอนุมัติโครงการให้แล้วเสร็จภายในเดือนเมษายน** พร้อมทั้งจัดส่งบันทึกการอนุมัติโครงการและงบประมาณ ให้สำนักยุทธศาสตร์นโยบายและแผน ในฐานะเลขานุการโครงการเสริมสร้างขีดความสามารถของชุมชน ปีงบประมาณ พ.ศ. ๒๕๖๖ เพื่อใช้เป็นข้อมูลประกอบการรายงานผลต่อผู้ที่เกี่ยวข้อง

โครงการเสริมสร้างฯ ปี ๒๕๖๖ ณ เดือนมีนาคม ๒๕๖๖



ที่	ภาค	กรอบงบ (บาท)	เสนอ ผอ.อนุมัติ							งบคงเหลือที่ยังไม่อนุมัติ (บาท)	การเบิกจ่าย (ข้อมูลจากรายงาน Ro๗)			ข้อมูลบันทึกในโปรแกรม CODI PM (Ro๑)	
			จน.โครงการ	ภาค/ชาติ	กลุ่มจังหวัด/เขต	จังหวัด	ผู้รับประโยชน์ (ตำบล)	งบอนุมัติ (บาท)	ร้อยละงบอนุมัติ		งบเบิกจ่าย (บาท)	งบคงเหลือ (บาท)	ร้อยละเบิกจ่าย	จน.โครงการ	งบอนุมัติ (บาท)
๑	เหนือ	๖,๑๘๙,๐๐๐	๑๗	-	-	๑๗	๕๗๕	๖,๑๘๙,๐๐๐	๑๐๐.๐๐	-	๓,๐๗๘,๑๐๔.๐๐	๓,๑๑๐,๘๙๖.๐๐	๔๙.๗๔	๑๗	๖,๑๘๙,๐๐๐
๒	ตะวันออกเฉียงเหนือ	๙,๖๙๒,๐๐๐	-	-	-	-	-	-	-	๙,๖๙๒,๐๐๐	-	-	-	-	
๓	ใต้	๔,๗๐๔,๐๐๐	๑๔	-	-	๑๔	๗๐๐	๔,๗๐๔,๐๐๐	๑๐๐.๐๐	-	๒,๐๕๖,๐๒๒.๐๐	๒,๖๔๗,๙๗๘.๐๐	๔๓.๗๑	๑๔	๔,๗๐๔,๐๐๐
๔	กลางและตะวันตก	๕,๐๓๓,๐๐๐	๑๓	-	-	๑๓	๕๐๕	๕,๐๓๓,๐๐๐	๑๐๐.๐๐	-	๓,๕๐๖,๒๖๐.๐๐	๑,๕๒๖,๗๔๐.๐๐	๖๙.๖๗	๑๓	๕,๐๓๓,๐๐๐
๕	กทม.ปริมณฑลตะวันออก	๓,๕๔๑,๐๐๐	๑๓	-	-	๑๓	๓๐๑	๓,๕๔๑,๐๐๐	๑๐๐.๐๐	-	๒,๔๗๘,๖๙๔.๐๐	๑,๐๖๒,๓๐๖.๐๐	๗๐.๐๐	๑๓	๓,๕๔๑,๐๐๐
๖	ประชุมและกลไกสภาฯระดับชาติ	๙๔๙,๗๐๐	๑	๑	-	-	-	๙๔๙,๗๐๐	๑๐๐.๐๐	-	๙๔๙,๗๐๐.๐๐	-	๑๐๐.๐๐	๑	๙๔๙,๗๐๐
๗	งบพัฒนาเพื่อการบริหารโครงการ	๒,๔๔๑,๓๐๐	๑	-	-	-	-	๒,๔๔๑,๓๐๐	๑๐๐.๐๐	-	๒,๔๔๑,๓๐๐.๐๐	-	๑๐๐.๐๐	๑	๒,๔๔๑,๓๐๐
	รวม	๓๒,๕๕๐,๐๐๐	๕๙	๑	๐	๕๗	๒,๐๘๑	๒๒,๘๕๕,๐๐๐	๗๐.๒๐	๙,๖๙๒,๐๐๐	๑๔,๕๑๐,๐๘๐.๐๐	๘,๓๔๗,๙๒๐.๐๐	๖๓.๕๐	๕๙	๒๒,๘๕๕,๐๐๐

○ การบันทึกข้อมูลในระบบโปรแกรม CODI - PM จากการตรวจทานข้อมูลโครงการเสริมสร้างฯ ปีงบประมาณ ๒๕๖๖ ในภาพรวมได้มีการบันทึกข้อมูลในระบบฐานข้อมูลซึ่งประกอบด้วย ข้อมูลโครงการ องค์กร และการแนบไฟล์เอกสาร จากจำนวนโครงการทั้งหมด ๕๘ โครงการ ของ ๕ ภาค และส่วนกลาง (ไม่รวมงบประมาณเพื่อการบริหารโครงการ) พบว่ามีการบันทึกข้อมูลจำนวน ๕๘ โครงการ และข้อมูลมีความครบถ้วนเฉลี่ยร้อยละ ๙๒.๔๘ ทั้งนี้ ขอให้สำนักงานภาคตรวจสอบความถูกต้อง และแนบเอกสาร รายละเอียดตามที่กำหนด และขอให้สำนักงานภาคตะวันออกเฉียงเหนือ เร่งรัดการบันทึกข้อมูลและอนุมัติโครงการในระบบให้ครบถ้วนสมบูรณ์ ซึ่งข้อมูลที่ได้มีการบันทึกในระบบจะนำไปสู่การตรวจสอบของหน่วยงานภายในและภายนอกองค์กร และการประมวลผลข้อมูลภาพรวมโครงการ

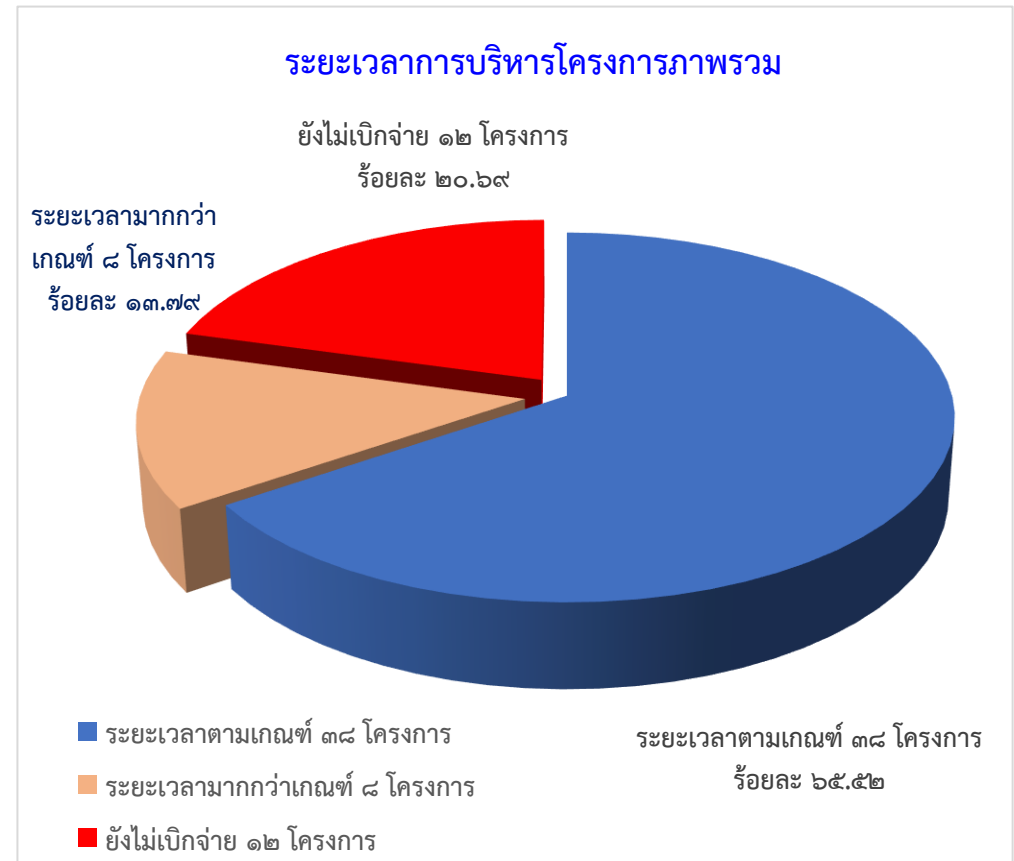
ภาค	จำนวนโครงการ	จำนวนโครงการที่บันทึก	สถานะข้อมูลที่มีการบันทึก									เอกสารแนบ				
			มติ กก.ภาค/จว.	ข้อมูลเบื้องต้นโครงการ	ข้อมูลองค์กรผู้เสนอ	กิจกรรมโครงการ	บันทึกความร่วมมือ	จำนวนตำบล (ระบุจน.)	ข้อมูลโครงการย่อยระดับตำบล	บัญชีผู้รับเงิน	แผนการเบิกจ่าย	MOU	แบบแสดงผลอนุมัติ	สำเนาบัญชี	เอกสารเบิกจ่ายงวดที่ ๑	
ภาคเหนือ	๑๗	๑๗	๑๗	๑๗	๑๗	๑๗	๑๗	๑๗	๕๗๕	๐	๑๗	๑๗	๑๒	๑๒	๑๒	๑๒
ภาคอีสาน	-	-	-	-	-	-	-	-	-	-	-	-	-	-	-	-
ภาคใต้	๑๔	๑๔	๑๔	๑๔	๑๔	๑๔	๑๔	๑๔	๗๐๐	๐	๑๔	๑๔	๙	๙	๙	๙
กลางตะวันตก	๑๓	๑๓	๑๓	๑๓	๑๓	๑๓	๑๓	๑๓	๕๐๕	๐	๑๓	๑๓	๑๑	๑๑	๑๑	๑๑
กทม.ตะวันออก	๑๓	๑๓	๑๓	๑๓	๑๓	๑๓	๑๓	๑๓	๓๐๑	๐	๑๓	๑๓	๑๓	๑๓	๑๓	๑๓
สนับสนุนการประชุมและกลไกการดำเนินงานสภาฯ ระดับชาติ	๑	๑	๑	๑	๑	๑	๑	๑	๐	๐	๑	๑	๑	๑	๑	๑
รวมคิดเป็นร้อยละ	๕๘	๕๘	๕๘	๕๘	๕๘	๕๘	๕๘	๕๘	๒,๐๘๑	-	๕๘	๕๘	๔๖	๔๖	๔๖	๔๖
		๑๐๐.๐๐	๑๐๐.๐๐	๑๐๐.๐๐	๑๐๐.๐๐	๑๐๐.๐๐	๑๐๐.๐๐	๑๐๐.๐๐			๑๐๐.๐๐	๑๐๐.๐๐	๗๙.๓๑	๗๙.๓๑	๗๙.๓๑	๗๙.๓๑

○ **ระยะเวลาในกระบวนการบริหารโครงการ** จากการบริหารโครงการที่ผ่านมา และได้มีการทบทวนและพัฒนากระบวนการบริหารโครงการในทุกขั้นตอน เพื่อยกระดับการดำเนินงานให้เป็นมาตรฐานเดียวกันและเป็นการประกันคุณภาพการดำเนินงานขององค์กรในการสนับสนุนองค์กรชุมชนและภาคีพัฒนาที่ได้รับการสนับสนุนโครงการและงบประมาณจากสถาบันฯ โดยในปีงบประมาณ พ.ศ. ๒๕๖๖ ได้กำหนดมาตรฐานระยะเวลาในการบริหารโครงการนับตั้งแต่ได้รับความเห็นชอบจากกลไกพิจารณาหลักนกรอง จนกระทั่งเบิกจ่ายงบประมาณงวดแรกใช้ระยะเวลาในการดำเนินงานไม่เกิน ๕๕ วัน โดยแยกเป็น ๑) กระบวนการพิจารณาโครงการ : ระยะเวลาในการบริหารโครงการตั้งแต่คณะทำงานพิจารณาโครงการระดับภาคพิจารณาเห็นชอบโครงการจนถึง ผอ.ภาคลงนามอนุมัติ จำนวน ๓๐ วัน และ ๒) กระบวนการเบิกจ่ายโครงการ : ระยะเวลาหลังจาก ผอ.ภาคลงนามอนุมัติ จนถึงการเบิกจ่ายงบประมาณงวดแรก จำนวน ๒๕ วัน

การบริหารโครงการเสริมสร้างขีดความสามารถของชุมชน ปีงบประมาณ ๒๕๖๖ จำนวน ๕๘ โครงการ พบว่า

- **โครงการที่ใช้ระยะเวลาตามเกณฑ์** จำนวน ๓๘ โครงการ คิดเป็นร้อยละ ๖๕.๕๒ ของโครงการทั้งหมด ใช้ระยะเวลาโดยเฉลี่ย ๓๑ วัน
- **โครงการที่ใช้ระยะมากกว่าเกณฑ์** จำนวน ๘ โครงการ คิดเป็นร้อยละ ๑๓.๗๙ ของโครงการทั้งหมด ใช้ระยะเวลาโดยเฉลี่ย ๕๘ วัน
- **โครงการที่ยังไม่เบิกจ่ายงบประมาณงวดแรก** จำนวน ๑๒ โครงการ คิดเป็นร้อยละ ๒๐.๖๙ ของโครงการทั้งหมด โดยมีระยะเวลาที่ยังไม่มีการเบิกจ่ายงบประมาณงวดแรกนานสุด ๖๖ วัน

จึงขอให้หน่วยงานที่รับผิดชอบเร่งรัดการเบิกจ่าย เพื่อให้ดำเนินการได้ตามมาตรฐาน พร้อมทั้งตรวจสอบปัญหาอุปสรรคที่ส่งผลให้เกิดความล่าช้า เพื่อนำมาวิเคราะห์แนวทางแก้ไขปัญหาและการออกแบบการบริหารโครงการให้มีประสิทธิภาพในอนาคต



ตาราง แสดงระยะเวลาการบริหารโครงการเสริมสร้างขีดความสามารถของชุมชน ปีงบประมาณ ๒๕๖๖

ภาค	การบริหารโครงการ	ร้อยละ	ระยะเวลาตามมาตรฐานการบริหารโครงการ		รวมใช้ระยะเวลา (๕๕ วัน)	จำนวนวันเฉลี่ย
			คณะทำงานพิจารณา - ผอ.อนุมัติ (๓๐ วัน)	ผอ.อนุมัติ-เบิกจ่าย งวดแรก (๒๕ วัน)		
เหนือ ๑๗ โครงการ	ระยะเวลาตามเกณฑ์ ๙ โครงการ	๕๒.๙๔	๑๗ - ๒๗ วัน	๑๔ - ๓๖ วัน	๔๐ - ๕๓ วัน	๔๘ วัน
	ระยะเวลามากกว่าเกณฑ์ ๓ โครงการ	๑๗.๖๕	๑๗ - ๒๗ วัน	๓๑ - ๔๒ วัน	๕๖ - ๕๙ วัน	๕๘ วัน
	โครงการที่ยังไม่เบิกจ่าย ๕ โครงการ	๒๙.๔๑	๒๐ วัน	ระยะเวลาที่ยังไม่มีการเบิกจ่ายงวดแรก ๖๖ วัน		
อีสาน - โครงการ	ระยะเวลาตามเกณฑ์ - โครงการ	-	-	-	-	-
	ระยะเวลามากกว่าเกณฑ์ - โครงการ	-	-	-	-	-
	โครงการที่ยังไม่เบิกจ่าย - โครงการ	-	-	ระยะเวลาที่ยังไม่มีการเบิกจ่ายงวดแรก - วัน		
ใต้ ๑๔ โครงการ	ระยะเวลาตามเกณฑ์ ๙ โครงการ	๖๔.๒๙	๘ - ๑๕ วัน	๑๔ - ๒๙ วัน	๒๒ - ๔๔ วัน	๓๑ วัน
	ระยะเวลามากกว่าเกณฑ์ - โครงการ	-	-	-	-	-
	โครงการที่ยังไม่เบิกจ่าย ๕ โครงการ	๓๕.๗๑	๑๒ - ๑๕ วัน	ระยะเวลาที่ยังไม่มีการเบิกจ่ายงวดแรก ๒๘ - ๔๔ วัน		
กลางและตะวันตก ๑๓ โครงการ	ระยะเวลาตามเกณฑ์ ๖ โครงการ	๔๖.๑๕	๑๕ - ๑๘ วัน	๒๔ - ๓๕ วัน	๓๙ - ๕๐ วัน	๔๕ วัน
	ระยะเวลามากกว่าเกณฑ์ ๕ โครงการ	๓๘.๔๖	๑๐ - ๒๑ วัน	๓๘ - ๔๙ วัน	๕๖ - ๕๙ วัน	๕๘ วัน
	โครงการที่ยังไม่เบิกจ่าย ๒ โครงการ	๑๕.๓๙	๑๐ - ๑๘ วัน	ระยะเวลาที่ยังไม่มีการเบิกจ่ายงวดแรก ๔๖ - ๕๙ วัน		
กทม.ปริมณฑลตะวันออก ๑๓ โครงการ	ระยะเวลาตามเกณฑ์ ๑๓ โครงการ	๑๐๐.๐๐	๑ - ๗ วัน	๕ - ๒๗ วัน	๖ - ๓๑ วัน	๑๔ วัน
	ระยะเวลามากกว่าเกณฑ์ - โครงการ	-	-	-	-	-
	โครงการที่ยังไม่เบิกจ่าย - โครงการ	-	-	ระยะเวลาที่ยังไม่มีการเบิกจ่ายงวดแรก - วัน		
สำนักเลขาธิการศาสตร์ชุมชน เข้มแข็ง ๑ โครงการ	ระยะเวลาตามเกณฑ์ ๑ โครงการ	๑๐๐.๐๐	-	๑๒ วัน	๑๒ วัน	๑๒ วัน
รวม ๕๘ โครงการ	ระยะเวลาตามเกณฑ์ ๓๘ โครงการ	๖๕.๕๒	๑ - ๒๗ วัน	๕ - ๓๖ วัน	๖ - ๕๓ วัน	๓๑ วัน
	ระยะเวลามากกว่าเกณฑ์ ๘ โครงการ	๑๓.๗๙	๑๐ - ๒๗ วัน	๓๑ - ๔๙ วัน	๕๖ - ๕๙ วัน	๕๘ วัน
	โครงการที่ยังไม่เบิกจ่าย ๑๒ โครงการ	๒๐.๖๙	๑๐ - ๒๐ วัน	ระยะเวลาที่ยังไม่มีการเบิกจ่ายงวดแรก ๒๘ - ๖๖ วัน		