

รายงานสถานะโครงการสนับสนุนการจัดสวัสดิการชุมชน ปีงบประมาณ พ.ศ. 2566

รอบ 6 เดือน (ตุลาคม 2565 - มีนาคม 2566) ข้อมูล ณ วันที่ 31 มีนาคม 2566

สถาบันพัฒนาองค์กรชุมชน (องค์การมหาชน) สนับสนุนการดำเนินโครงการสนับสนุนการจัดสวัสดิการชุมชน เพื่อสร้างความมั่นคงทางสังคมของคนในชุมชนและสร้างหลักประกันในการดำรงชีวิต ให้มีความเป็นอยู่ที่ดีขึ้น สามารถพึ่งตนเองและช่วยเหลือเกื้อกูลซึ่งกันและกัน ภายใต้การจัดสวัสดิการชุมชนที่ว่า “ให้อย่างมีคุณค่า รับอย่างมีศักดิ์ศรี” ปัจจุบันมีการจัดตั้งกองทุนสวัสดิการชุมชนตำบล จำนวน 5,913 กองทุน สมาชิก 7,501,399 คน เงินกองทุนสะสม 20,595,333,012.94 บาท มีสมาชิกกองทุนที่ได้รับสวัสดิการชุมชนแล้ว จำนวน 4,690,840 คน (ข้อมูล ณ วันที่ 3 เมษายน 2566)

ปีงบประมาณ พ.ศ. 2566 สถาบัน ได้รับการจัดสรรงบประมาณจากรัฐบาลตามโครงการสนับสนุนการจัดสวัสดิการชุมชนเพื่อสมทบและพัฒนากองทุนสวัสดิการชุมชน จำนวน 233,822,800 บาท จัดสรรเป็น 2 ส่วน ดังนี้ 1) งบค่าบริหารจัดการ จำนวน 11,691,100 บาท (ร้อยละ 5) 2) งบสมทบและพัฒนากองทุนสวัสดิการชุมชน จำนวน 222,131,700 บาท ประกอบด้วย แนวทางการดำเนินงานใน 3 เรื่องสำคัญ ได้แก่ (1) การสมทบงบกองทุนสวัสดิการชุมชน เป้าหมาย สมทบสมาชิก 600,000 คน สมทบกองทุน 780 กองทุน (2) การจัดสวัสดิการชุมชนและการพัฒนากองทุนสวัสดิการชุมชน (3) การสนับสนุนการขับเคลื่อนกลไกระดับจังหวัด กลุ่มจังหวัด ภาค และระดับชาติ และ (4) งบจัดตั้งกองทุนสวัสดิการชุมชน

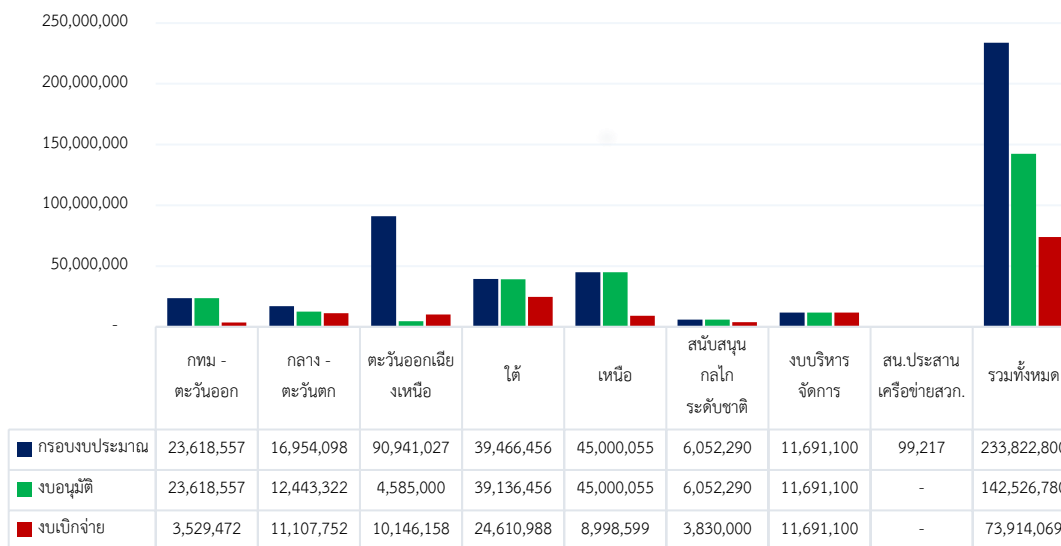
จากการติดตามข้อมูลการอนุมัติเบิกจ่ายโครงการสนับสนุนการจัดสวัสดิการชุมชน ปีงบประมาณ พ.ศ. 2566 ข้อมูล ณ วันที่ 31 มีนาคม 2566 มีรายละเอียด ดังนี้

ที่	ภาค	กรอบ งบประมาณ (บาท)	เสนอ ผู้อำนวยการ อนุมัติ									งบประมาณ คงเหลือที่ยัง ไม่เบิกจ่าย	เบิกจ่ายจากการอนุมัติโครงการในระบบ โปรแกรม CODI - PM (R07)			บันทึกในระบบ CODI - PM (R01)		
			ชาติ	ภาค	จังหวัด	ตำบล		รวม โครงการ ทั้งหมด	งบอนุมัติ	ร้อยละ ของ งบ อนุมัติ	งบเบิกจ่าย (บาท)		งบคงเหลือ (บาท)	ร้อยละ เบิกจ่าย	จน. โครงการ	จน. สมาชิก (คน)	งบอนุมัติ (บาท)	
						จน. โครงการ	จน. สมาชิก											จัด สวัสดิการ และการ พัฒนา
1	กทม - ตะวันออก	23,618,557	-	1	13	168	108,899	96	278	23,618,557	100	-	1,682,472	21,936,085	7.12	285	-	27,477,873
2	กลาง - ตะวันตก	16,954,098	-	1	13	94	50915	25	133	12,443,322	73.39	4,510,776	2,157,000	10,286,322	17.33	168	-	13,559,056
3	ตะวันออกเฉียงเหนือ	90,941,027	-	1	8	-	-	37	46	4,585,000	5.04	86,356,027	911,500	3,673,500	19.88	757	-	10,595,358
4	ใต้	39,466,456	-	1	14	365	91263	139	519	39,136,456	99.16	330,000	2,604,500	36,531,956	6.65	549	-	38,351,890
5	เหนือ	45,000,055	-	1	17	337	227830	118	473	45,000,055	100	-	1,485,450	43,514,605	3.30	459	-	30,723,954
6	สนับสนุนกลไก ระดับชาติ	6,052,290	1	-	-	-	-	-	1	6,052,290	100	-	3,830,000	2,222,290	63.28	1	-	3,830,000
7	งบบริหารจัดการ	11,691,100	1	-	-	-	-	-	1	11,691,100	100	-	11,691,100	-	100	1	-	11,691,100
8	สน.ประสาน เครือข่าย สวก.	99,217	-	-	-	-	-	-	-	-	-	99,217	-	-	-	-	-	-
รวมทั้งสิ้น		233,822,800	2	5	65	964	478,907	415	1,451	142,526,780	60.96	91,296,020	24,362,022	118,164,758	17.09	2,220	-	136,229,231

การบันทึกข้อมูลการอนุมัติ/เบิกจ่ายโครงการและงบประมาณ ให้แก่กองทุนสวัสดิการชุมชน/เครือข่ายองค์กรชุมชน/ขบวนการองค์กรชุมชน ระหว่างตุลาคม 2565 - มีนาคม 2566 ในระบบโปรแกรม Codi – PMS มีรายละเอียด ดังนี้

- การบันทึกข้อมูลโครงการในระบบ สามารถบันทึกข้อมูลในระบบโปรแกรมฯ จำนวน 2,221 โครงการ ซึ่งมากกว่าโครงการที่เสนอผู้อำนวยการอนุมัติ 770 โครงการ ขอให้สำนักงานภาคเร่งรัดการอนุมัติ/เบิกจ่ายงบประมาณให้กับกองทุนสวัสดิการชุมชนและกลไกสวัสดิการชุมชนเพื่อใช้ในการขับเคลื่อนงานตามวัตถุประสงค์ของโครงการต่อไป
- จำนวนโครงการและงบประมาณที่ได้รับการอนุมัติ ครอบคลุม 5 ภาค รวมจำนวนทั้งสิ้น 1,451 โครงการ งบประมาณ 142,526,780 บาท คิดเป็นร้อยละ 60.96 จากกรอบงบประมาณที่ได้รับการจัดสรร โดยมีรายละเอียด ดังนี้
 - โครงการระดับชาติ จำนวน 1 โครงการ คือ สนับสนุนกลไกระดับชาติ
 - โครงการการบริหารจัดการ จำนวน 1 โครงการ คือ สนับสนุนการบริหารจัดการ
 - โครงการระดับภาค จำนวน 5 โครงการ
 - โครงการระดับจังหวัด จำนวน 65 โครงการ คงเหลือภาคตะวันออกเฉียงเหนือ 12 โครงการ
 - โครงการระดับตำบล จำนวน 1,379 โครงการ โดยแบ่งเป็นโครงการสมทบกองทุนสวัสดิการชุมชน จำนวน 964 โครงการ มีสมาชิกได้รับผลประโยชน์ จำนวน 478,907 คน และโครงการเพื่อจัดสวัสดิการชุมชนและการพัฒนากองทุนสวัสดิการชุมชน จำนวน 415 โครงการ
- การเบิกจ่ายงบประมาณ จำนวนงบประมาณที่มีการเบิกจ่าย จำนวน 24,362,022 บาท คิดเป็นร้อยละ 17.09 ของงบอนุมัติ คงเหลืองบประมาณที่ยังไม่อนุมัติเบิกจ่ายสูงถึง 118,164,758 บาท ซึ่งคิดเป็นร้อยละ 82.91 ของงบประมาณที่ได้รับการอนุมัติ
- เงื่อนไขการเบิกจ่ายงบประมาณ กำหนดให้มีการเบิกจ่ายงบประมาณงวดแรกภายใน 90 วัน นับจากวันที่ได้รับการอนุมัติโครงการ ขอให้สำนักงานภาคเร่งรัดการอนุมัติ/เบิกจ่ายงบประมาณให้กับกองทุน

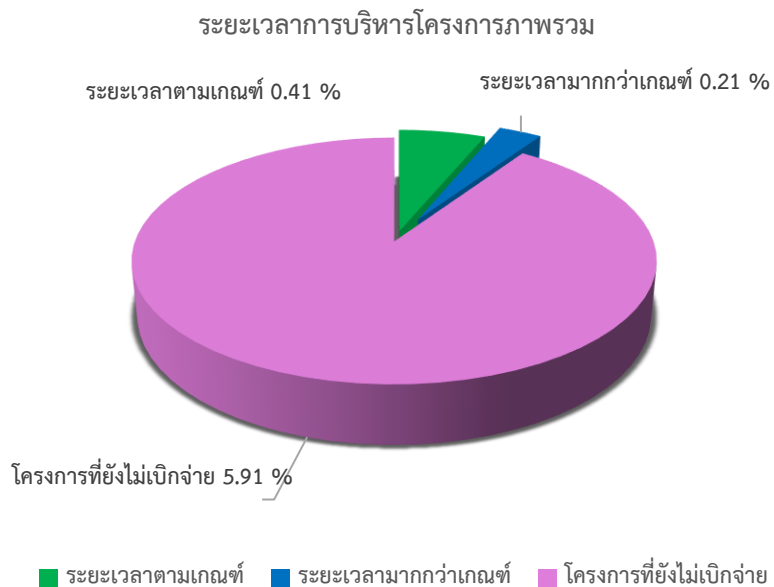
ภาพแสดงการอนุมัติเบิกจ่ายโครงการสนับสนุนการจัดสวัสดิการชุมชนเปรียบเทียบกับกรอบงบประมาณที่ได้รับ
การจัดสรรงบประมาณ
(ข้อมูล ณ วันที่ 31 มีนาคม 2566)



ข้อมูลที่มีการบันทึกข้อมูลในระบบโปรแกรม CODI – PMS เฟส 2 (app2.codi.or.th/codi_pms/) จากการตรวจทานข้อมูลโครงการสนับสนุนการจัดสวัสดิการชุมชน ประจำปีงบประมาณ พ.ศ. 2566 ได้มีการบันทึกข้อมูลในระบบ ประกอบด้วย ข้อมูลโครงการและการแนบไฟล์เอกสาร ได้แก่ บันทึกความร่วมมือ (MOU) แบบแสดงผลอนุมัติ สำเนาสมุดบัญชี เอกสารเบิกจ่าย งวด 2 เอกสารปิดโครงการ ฯลฯ โดยมีโครงการที่อนุมัติ **จำนวน 1,451 โครงการ** มีข้อมูลครบถ้วนเพียง จำนวน 100 โครงการ คิดเป็นร้อยละ 6.89 ของจำนวนโครงการอนุมัติ ทั้งนี้ เงื่อนไขกำหนดให้มีการบันทึกข้อมูลโครงการ/แผนงาน/กิจกรรมและงบประมาณที่ได้รับการอนุมัติในระบบโปรแกรมบริหารจัดการโครงการ CODI – PMS ให้แล้วเสร็จภายใน 30 วัน นับจากวันที่ได้รับการอนุมัติ พร้อมนี้ขอให้สำนักงานภาคดำเนินการตรวจสอบความถูกต้องของเอกสารและแนบเอกสาร ให้แล้วเสร็จภายในระยะเวลาที่กำหนด ซึ่งข้อมูลที่ได้รับการบันทึกในระบบจะนำไปเป็นข้อมูลประกอบการตรวจสอบของหน่วยงานภายในและภายนอกองค์กร ให้เห็นถึงประสิทธิภาพในการดำเนินงานของโครงการสนับสนุนการจัดสวัสดิการชุมชนต่อไป

ภาค	จน. โครงการที่ อนุมัติ	สถานะข้อมูลการบันทึก						เอกสารแนบ				
		มติ.กก ภาค/จว	ข้อมูล โครงการ	ข้อมูล องค์กร	กิจกรรม โครงการ	MOU	แผนการ เบิกจ่าย	MOU	แบบ แสดงผล อนุมัติ	สำเนา บัญชี	เอกสาร เบิกจ่าย งวด 2	เอกสาร ปิด โครงการ
กทม - ตะวันออก	278	26	26	26	26	26	26	26	26	26	-	-
กลาง - ตะวันตก	133	22	22	22	22	22	22	22	22	22	-	-
เหนือ	46	2	2	2	2	2	2	2	2	2	-	-
อีสาน	519	43	43	43	43	43	43	43	43	43	-	-
ใต้	473	5	5	5	5	5	5	5	5	5	-	-
บริหารจัดการ	1	1	1	1	1	1	1	1	1	1	-	-
ระดับชาติ	1	1	1	1	1	1	1	1	1	1	-	-
รวมทั้งหมด	1,451	100	100	100	100	100	100	100	100	100	-	-
คิดเป็นร้อยละ	100	6.89	6.89	6.89	6.89	6.89	6.89	6.89	6.89	6.89	-	-

ระยะเวลาในกระบวนการบริหารโครงการ กระบวนการการบริหารโครงการได้มีการทบทวนและพัฒนากระบวนการบริหารโครงการทุกขั้นตอน เพื่อยกระดับงานดำเนินงานให้เป็นมาตรฐานเดียวกันและถือเป็นการประกันคุณภาพการดำเนินงานของกองทุนสวัสดิการชุมชน กลไกสวัสดิการชุมชนทุกระดับ ที่ได้รับการสนับสนุนงบประมาณจากสถาบันพัฒนาองค์กรชุมชน โดยในปีงบประมาณ พ.ศ. 2566 ได้กำหนดมาตรฐานระยะเวลาในการบริหารโครงการนับตั้งแต่ได้รับความเห็นจากกลไกการกลั่นกรองโครงการตั้งแต่คณะพิจารณาโครงการระดับภาคพิจารณาเห็นชอบโครงการจนถึงผู้อำนวยการภาค ลงนามอนุมัติ จำนวน 30 วัน และกระบวนการเบิกจ่ายโครงการ ระยะเวลาหลังจากผู้อำนวยการภาคลงนามอนุมัติ จนถึงกระบวนการเบิกจ่ายงวดแรก จำนวน 25 วัน จากการติดตามผลการบริหารโครงการ มีรายละเอียด ดังนี้



- โครงการที่ใช้ระยะเวลาในการบริหารโครงการตามเกณฑ์ จำนวน 91 โครงการ คิดเป็นร้อยละ 6.27 ของจำนวนโครงการที่บันทึกทั้งหมด
- โครงการที่ใช้ระยะเวลาในการบริหารโครงการมากกว่าเกณฑ์ จำนวน 41 โครงการ คิดเป็นร้อยละ 3.17 ของจำนวนโครงการที่บันทึกทั้งหมด
- โครงการที่ยังไม่เบิกจ่ายงบประมาณ จำนวน 1,314 โครงการ คิดเป็นร้อยละ 90.56 ของจำนวนโครงการที่บันทึกทั้งหมด

ขอให้สำนักงานภาคเร่งรัดการอนุมัติ/เบิกจ่ายงบประมาณให้กับกองทุนสวัสดิการชุมชนและกลไกสวัสดิการชุมชนทุกโครงการ เพื่อใช้ในการขับเคลื่อนงานตามวัตถุประสงค์ของโครงการ และเป็นไปตามมาตรการที่กำหนด พร้อมนำหากในกระบวนการดำเนินงานบริหารโครงการพบปัญหา ข้อติดขัด ที่ส่งผลกระทบต่อความล่าช้าให้ประสานมายังฝ่ายเลขานุการ เพื่อออกแบบแนวทางในการดำเนินงานร่วมกันต่อไป

ตารางแสดงระยะเวลาการบริหารโครงการสนับสนุนการจัดสวัสดิการชุมชน ประจำปีงบประมาณ พ.ศ. 2566

รอบ 6 เดือน (ตุลาคม 2565 - มีนาคม 2566) ข้อมูล ณ วันที่ 31 มีนาคม 2566

ภาค	การบริหารโครงการ	ร้อยละ	ระยะเวลาตามมาตรฐานการบริหารโครงการ		รวมใช้ระยะเวลา (55 วัน)	จำนวนวันเฉลี่ย (วัน)
			คณะทำงานพิจารณา - ผอ.อนุมัติ (30 วัน)	ผอ.อนุมัติ - เบิกจ่าย งวดแรก (25 วัน)		
กรุงเทพฯ ปริมณฑล และตะวันออก 278 โครงการ	ระยะเวลาตามเกณฑ์ 7 โครงการ	2.52	5-7 วัน	6-39 วัน	13-46 วัน	38 วัน
	ระยะเวลามากกว่าเกณฑ์ 22 โครงการ	7.91	7-117 วัน	6-42 วัน	6-57 วัน	63วัน
	โครงการที่ยังไม่เบิกจ่าย 249 โครงการ	89.57	5-50 วัน	ระยะเวลายังไม่มีการเบิกจ่ายงวดแรก 8-57 วัน		
กลางและตะวันตก 133 โครงการ	ระยะเวลาตามเกณฑ์ 7 โครงการ	5.26	15-18 วัน	24-33 วัน	39-50 วัน	44 วัน
	ระยะเวลามากกว่าเกณฑ์ 15 โครงการ	11.28	10-21 วัน	38-53 วัน	56-68 วัน	61 วัน
	โครงการที่ยังไม่เบิกจ่าย 111 โครงการ	83.46	1-50 วัน	ระยะเวลายังไม่มีการเบิกจ่ายงวดแรก 20-55 วัน		
ตะวันออกเฉียงเหนือ 46 โครงการ	ระยะเวลาตามเกณฑ์ โครงการ	-	วัน	วัน	วัน	วัน
	ระยะเวลามากกว่าเกณฑ์ 3 โครงการ	6.52	27-37 วัน	29-38 วัน	56-75 วัน	64 วัน
	โครงการที่ยังไม่เบิกจ่าย 43 โครงการ	93.48	10-55 วัน	ระยะเวลายังไม่มีการเบิกจ่ายงวดแรก 15-36 วัน		
ใต้ 519 โครงการ	ระยะเวลาตามเกณฑ์ 76 โครงการ	14.64	8-21 วัน	14-39 วัน	22-54วัน	43 วัน
	ระยะเวลามากกว่าเกณฑ์ โครงการ	-	วัน	วัน	วัน	วัน
	โครงการที่ยังไม่เบิกจ่าย 443 โครงการ	85.36	5 วัน	ระยะเวลายังไม่มีการเบิกจ่ายงวดแรก14-39 วัน		
เหนือ 473 โครงการ	ระยะเวลาตามเกณฑ์ 1 โครงการ	0.21	25 วัน	24 วัน	49 วัน	49วัน
	ระยะเวลามากกว่าเกณฑ์ 6 โครงการ	1.27	25-27 วัน	31-36 วัน	56-63 วัน	59 วัน
	โครงการที่ยังไม่เบิกจ่าย 466 โครงการ	98.52	5 วัน	ระยะเวลายังไม่มีการเบิกจ่ายงวดแรก 40-60 วัน		

ภาค	การบริหารโครงการ	ร้อยละ	ระยะเวลาตามมาตรฐานการบริหารโครงการ		รวมใช้ระยะเวลา (55 วัน)	จำนวนวันเฉลี่ย (วัน)
			คณะทำงานพิจารณา - ผอ.อนุมัติ (30 วัน)	ผอ.อนุมัติ - เบิกจ่าย งวดแรก (25 วัน)		
สนับสนุนกลไก ระดับชาติ 1 โครงการ	ระยะเวลาตามเกณฑ์ 1 โครงการ	100.00	42 วัน	6 วัน	48 วัน	48 วัน
	ระยะเวลามากกว่าเกณฑ์ โครงการ	-	วัน	วัน	วัน	วัน
	โครงการที่ยังไม่เบิกจ่าย 0 โครงการ	-	วัน	ระยะเวลาที่ยังไม่มีการเบิกจ่ายงวดแรก 0 วัน		
งบบริหารจัดการ 1 โครงการ	ระยะเวลาตามเกณฑ์ โครงการ	-	วัน	วัน	วัน	วัน
	ระยะเวลามากกว่าเกณฑ์ 1 โครงการ	100.00	117 วัน	6 วัน	123 วัน	123 วัน
	โครงการที่ยังไม่เบิกจ่าย 0 โครงการ	-	วัน	ระยะเวลาที่ยังไม่มีการเบิกจ่ายงวดแรก 0 วัน		
รวม 1,451 โครงการ	ระยะเวลาตามเกณฑ์ 91 โครงการ	6.27	5-25 วัน	6-39วัน	13-54 วัน	43 วัน
	ระยะเวลามากกว่าเกณฑ์ 46 โครงการ	3.17	7-37 วัน	6-53 วัน	6-75 วัน	60 วัน
	โครงการที่ยังไม่เบิกจ่าย 1,314 โครงการ	90.56	5 วัน	ระยะเวลาที่ยังไม่มีการเบิกจ่ายงวดแรก 8-60 วัน		