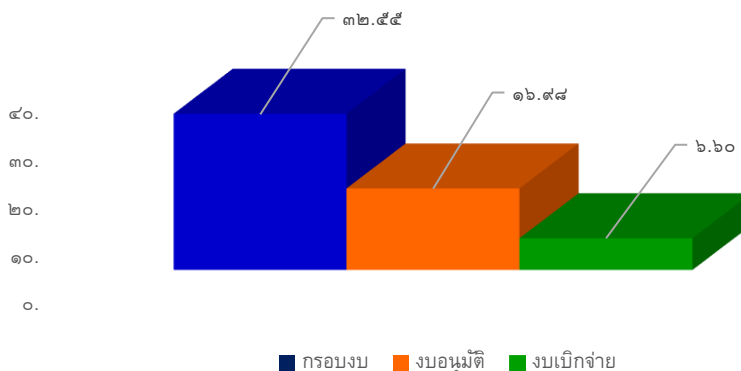


รายงานสถานะโครงการเสริมสร้างขีดความสามารถของชุมชน ปีงบประมาณ พ.ศ. ๒๕๖๖
ณ เดือนกุมภาพันธ์ ๒๕๖๖

สถาบันพัฒนาองค์กรชุมชน (องค์การมหาชน) มีจุดมุ่งหมายในการเสริมสร้างความเข้มแข็งขององค์กรชุมชน โดยกำหนดแนวทาง หลักเกณฑ์ และงบประมาณในการสนับสนุนพื้นที่ตั้งแต่ในระดับครัวเรือน ตำบล/เมือง จังหวัด ภาค และระดับชาติ ภายใต้โครงการและกรอบงบประมาณที่ได้รับการจัดสรรจากรัฐบาล และแผนปฏิบัติการประจำปีที่ มุ่งเน้นการบริหารจัดการร่วมกับขบวนการองค์กรชุมชนทุกประเด็นงานในการออกแบบและขับเคลื่อนงานพัฒนาเพื่อสร้าง พื้นที่รูปธรรม รวมทั้งเชื่อมโยงและบูรณาการความร่วมมือระหว่างชุมชน หน่วยงาน และภาคีพัฒนาในพื้นที่ ภายใต้โครงการเสริมสร้างขีดความสามารถของชุมชน ปี ๒๕๖๖ โดยมีผลการดำเนินงาน ณ เดือนกุมภาพันธ์ ๒๕๖๖ ดังนี้

| รายการ | ผลการดำเนินงาน ณ เดือนกุมภาพันธ์ ๒๕๖๖ |
|--|--|
| | โครงการเสริมสร้างขีดความสามารถของชุมชน ปี ๒๕๖๖ |
| ๑. กรอบงบประมาณ (ล้านบาท) | ๓๒.๕๕ |
| ๒. ผลการอนุมัติ | |
| ๒.๑ จำนวนโครงการ | ๔๓ |
| - โครงการระดับภาค/ชาติ | - |
| - โครงการระดับกลุ่มจังหวัด/เขต | - |
| - โครงการระดับจังหวัด | ๔๑ |
| - โครงการระดับตำบล | - |
| - สนับสนุนการประชุมสภาองค์กรชุมชนระดับชาติ | ๑ |
| - งบประมาณเพื่อการบริหารโครงการ | ๑ |
| ๒.๒ จำนวนงบอนุมัติ (ล้านบาท)/(ร้อยละของกรอบงบ) | ๑๖.๙๘ (๕๒.๑๗%) |
| ๓. ผลการเบิกจ่ายงบประมาณ | |
| ๓.๑ งบเบิกจ่าย (ล้านบาท) | ๖.๖๐ |
| ๓.๒ ร้อยละเบิกจ่ายจากงบอนุมัติ | ๓๘.๘๗ |
| ๓.๓ งบประมาณคงเหลือที่ยังไม่เบิกจ่าย (ล้านบาท) | ๖.๕๒ |
| ๔. จำนวนโครงการที่บันทึกในระบบโปรแกรม CODI PM/ ร้อยละของโครงการที่อนุมัติ | ๓๙ (๙๐.๗๐%) |
| ๕. งบประมาณคงเหลือที่ยังไม่อนุมัติ (ล้านบาท) | ๑๕.๕๗ |



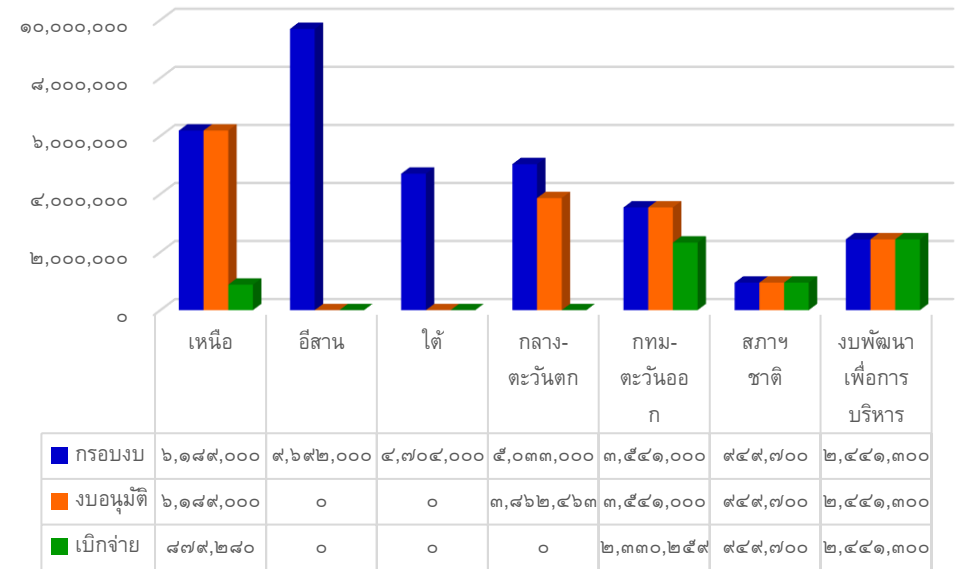
โครงการเสริมสร้างขีดความสามารถของชุมชน ปี ๒๕๖๖ กรอบงบประมาณ ๓๒.๕๕ ล้านบาท มีการดำเนินงาน ณ เดือนกุมภาพันธ์ ๒๕๖๖ ดังนี้

๑. จำนวนโครงการและงบประมาณที่มีการอนุมัติ ให้แก่ชุมชน/เครือข่าย/ภาคี ๔๓ โครงการ วงเงิน ๑๖.๘๘ ล้านบาท คิดเป็นร้อยละ ๕๒.๑๗ ของงบประมาณที่ได้รับการจัดสรร

๒. การบันทึกข้อมูลในระบบโปรแกรม CODI - PM พบว่า มีการอนุมัติโครงการในระบบ โปรแกรม CODI - PM จำนวน ๓๙ โครงการ (รวมงบประมาณเพื่อการบริหารโครงการ) คิดเป็นร้อยละ ๙๐.๗๐ ของจำนวนโครงการอนุมัติ

๓. จำนวนงบประมาณที่มีการเบิกจ่าย ๖.๖๐ ล้านบาท คิดเป็นร้อยละ ๓๘.๘๗ ของงบอนุมัติ เงื่อนไขการเบิกจ่ายงบประมาณ กำหนดให้มีการเบิกจ่ายงบประมาณงวดแรกภายใน ๙๐ วัน นับจาก วันที่ได้รับอนุมัติโครงการ ทั้งนี้ เพื่อให้เป็นไปตามกระบวนการพัฒนาและบริหารจัดการโครงการ **จึงขอให้สำนักงานภาคตะวันออกเฉียงเหนือ และสำนักงานภาคใต้ เร่งรัดการอนุมัติโครงการให้แล้วเสร็จภายในเดือนมีนาคม** พร้อมทั้งจัดส่งบันทึกการอนุมัติโครงการและงบประมาณ ให้สำนักยุทธศาสตร์นโยบายและแผน ในฐานะเลขานุการโครงการเสริมสร้างขีดความสามารถของชุมชน ปีงบประมาณ พ.ศ. ๒๕๖๖ เพื่อใช้เป็นข้อมูลประกอบการรายงานผลต่อผู้ที่เกี่ยวข้อง

โครงการเสริมสร้างฯ ปี ๒๕๖๖ ณ เดือนกุมภาพันธ์ ๒๕๖๖



| ที่ | ภาค | กรอบงบ (บาท) | เสนอ ผอ.อนุมัติ | | | | | | | งบคงเหลือที่ยังไม่อนุมัติ (บาท) | การเบิกจ่าย (ข้อมูลจากรายงาน R๐๗) | | | ข้อมูลบันทึกในโปรแกรม CODI PM (R๐๑) | |
|-----|------------------------------|--------------|-----------------|----------|------------------|---------|-----------------------|-----------------|-----------------|---------------------------------|-----------------------------------|-----------------|----------------|-------------------------------------|-----------------|
| | | | จน.โครงการ | ภาค/ชาติ | กลุ่มจังหวัด/เขต | จังหวัด | ผู้รับประโยชน์ (ตำบล) | งบอนุมัติ (บาท) | ร้อยละงบอนุมัติ | | งบเบิกจ่าย (บาท) | งบคงเหลือ (บาท) | ร้อยละเบิกจ่าย | จน.โครงการ | งบอนุมัติ (บาท) |
| ๑ | เหนือ | ๖,๑๘๙,๐๐๐ | ๑๗ | - | - | ๑๗ | ๔๖๗ | ๖,๑๘๙,๐๐๐ | ๑๐๐.๐๐ | - | ๘๗๙,๒๘๐ | ๕,๓๐๙,๗๒๐ | ๑๔.๒๑ | ๑๔ | ๕,๐๒๕,๗๒๐ |
| ๒ | ตะวันออกเฉียงเหนือ | ๙,๖๙๒,๐๐๐ | - | - | - | - | - | - | - | ๙,๖๙๒,๐๐๐ | - | - | - | - | - |
| ๓ | ใต้ | ๔,๗๐๔,๐๐๐ | - | - | - | - | - | - | - | ๔,๗๐๔,๐๐๐ | - | - | - | - | - |
| ๔ | กลางและตะวันตก | ๕,๐๓๓,๐๐๐ | ๑๑ | - | - | ๑๑ | ๓๐๕ | ๓,๘๖๒,๔๖๓ | ๗๖.๗๔ | ๑,๑๗๐,๕๓๗ | - | - | - | ๑๐ | ๓,๘๘๗,๓๓๔ |
| ๕ | กทม.ปริมณฑลตะวันออก | ๓,๕๔๑,๐๐๐ | ๑๓ | - | - | ๑๓ | ๓๐๑ | ๓,๕๔๑,๐๐๐ | ๑๐๐.๐๐ | - | ๒,๓๓๐,๒๕๙ | ๑,๒๑๐,๗๔๑ | ๖๕.๘๑ | ๑๓ | ๓,๕๔๑,๐๐๐ |
| ๖ | ประชุมและกลไกสภาระดับชาติ | ๙๔๙,๗๐๐ | ๑ | ๑ | - | - | - | ๙๔๙,๗๐๐ | ๑๐๐.๐๐ | - | ๙๔๙,๗๐๐ | - | ๑๐๐.๐๐ | ๑ | ๙๔๙,๗๐๐ |
| ๗ | งบพัฒนาเพื่อการบริหารโครงการ | ๒,๔๔๑,๓๐๐ | ๑ | - | - | - | - | ๒,๔๔๑,๓๐๐ | ๑๐๐.๐๐ | - | ๒,๔๔๑,๓๐๐ | - | ๑๐๐.๐๐ | ๑ | ๒,๔๔๑,๓๐๐ |
| | รวม | ๓๒,๕๕๐,๐๐๐ | ๔๓ | ๑ | - | ๔๑ | ๑,๐๗๓ | ๑๖,๙๘๓,๔๖๓ | ๕๒.๑๗ | ๑๕,๕๖๖,๕๓๗ | ๖,๖๐๐,๕๓๙ | ๖,๕๒๐,๔๖๑ | ๓๘.๘๗ | ๓๙ | ๑๕,๘๘๕,๐๕๔ |