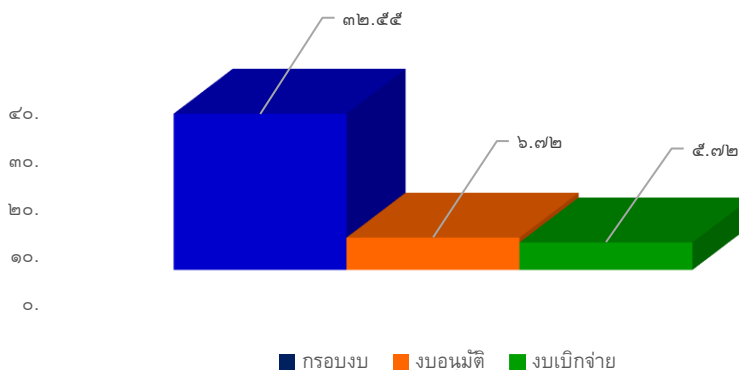


รายงานสถานะโครงการเสริมสร้างขีดความสามารถของชุมชน ปีงบประมาณ พ.ศ. ๒๕๖๖

ณ เดือนมกราคม ๒๕๖๖

สถาบันพัฒนาองค์กรชุมชน (องค์การมหาชน) มีจุดมุ่งหมายในการเสริมสร้างความเข้มแข็งขององค์กรชุมชน โดยกำหนดแนวทาง หลักเกณฑ์ และงบประมาณในการสนับสนุนพื้นที่ตั้งแต่ในระดับครัวเรือน ตำบล/เมือง จังหวัด ภาค และระดับชาติ ภายใต้โครงการและกรอบงบประมาณที่ได้รับการจัดสรรจากรัฐบาล และแผนปฏิบัติการประจำปี ที่มุ่งเน้นการบริหารจัดการร่วมกับขบวนองค์กรชุมชนทุกประเด็นงานในการออกแบบและขับเคลื่อนงานพัฒนาเพื่อสร้างพื้นที่รูปธรรม รวมทั้งเชื่อมโยงและบูรณาการความร่วมมือระหว่างชุมชน หน่วยงานและภาคีพัฒนาในพื้นที่ ภายใต้โครงการเสริมสร้างขีดความสามารถของชุมชน ปี ๒๕๖๖ โดยมีผลการดำเนินงาน ณ เดือนมกราคม ๒๕๖๖ ดังนี้

รายการ	ผลการดำเนินงาน ณ เดือนมกราคม ๒๕๖๖
	โครงการเสริมสร้างขีดความสามารถของชุมชน ปี ๒๕๖๖
๑. กรอบงบประมาณ (ล้านบาท)	๓๒.๕๕
๒. ผลการอนุมัติ	
๒.๑ จำนวนโครงการ	๑๔
- โครงการระดับภาค/ชาติ	-
- โครงการระดับกลุ่มจังหวัด/เขต	-
- โครงการระดับจังหวัด	๑๒
- โครงการระดับตำบล	-
- สนับสนุนการประชุมสภาองค์กรชุมชนระดับชาติ	๑
- งบพัฒนาเพื่อการบริหารโครงการ	๑
๒.๒ จำนวนงบอนุมัติ (ล้านบาท)/(ร้อยละของกรอบงบ)	๖.๗๒ (๒๐.๖๔%)
๓. ผลการเบิกจ่ายงบประมาณ	
๓.๑ งบเบิกจ่าย (ล้านบาท)	๕.๗๒
๓.๒ ร้อยละเบิกจ่ายจากงบอนุมัติ	๘๕.๑๒
๓.๓ งบประมาณคงเหลือที่ยังไม่เบิกจ่าย (ล้านบาท)	๐.๙๙
๔. จำนวนโครงการที่บันทึกในระบบโปรแกรม CODI PM/ ร้อยละของโครงการที่อนุมัติ	๑๔ (๑๐๐%)
๕. งบประมาณคงเหลือที่ยังไม่อนุมัติ (ล้านบาท)	๒๕.๘๓



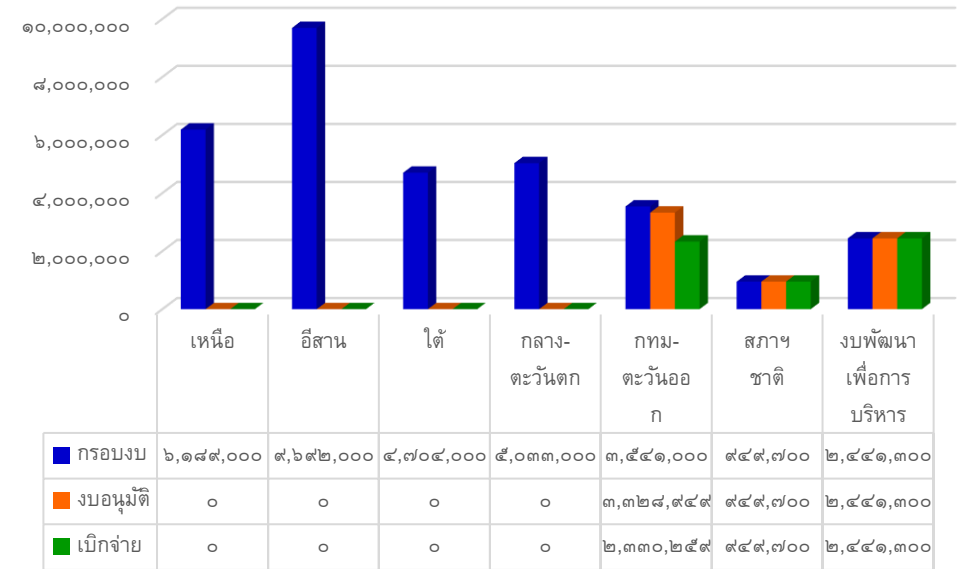
โครงการเสริมสร้างขีดความสามารถของชุมชน ปี ๒๕๖๖ กรอบงบประมาณ ๓๒.๕๕ ล้านบาท มีการดำเนินงาน ณ เดือนมกราคม ๒๕๖๖ ดังนี้

๑. จำนวนโครงการและงบประมาณที่มีการอนุมัติ ให้แก่ชุมชน/เครือข่าย/ภาคี ๑๔ โครงการ วงเงิน ๖.๗๒ ล้านบาท คิดเป็นร้อยละ ๒๐.๖๔ ของงบประมาณที่ได้รับการจัดสรร

๒. การบันทึกข้อมูลในระบบโปรแกรม CODI - PM พบว่า มีการอนุมัติโครงการในระบบ โปรแกรม CODI - PM จำนวน ๑๔ โครงการ (รวมงบประมาณเพื่อการบริหารโครงการ) คิดเป็นร้อยละ ๑๐๐ ของจำนวนโครงการอนุมัติ

๓. จำนวนงบประมาณที่มีการเบิกจ่าย ๕.๗๒ ล้านบาท คิดเป็นร้อยละ ๘๕.๑๒ ของงบอนุมัติ เงื่อนไขการเบิกจ่ายงบประมาณ กำหนดให้มีการเบิกจ่ายงบประมาณงวดแรกภายใน ๙๐ วัน นับจาก วันที่ได้รับอนุมัติโครงการ ทั้งนี้ เพื่อให้เป็นไปตามกระบวนการพัฒนาและบริหารจัดการโครงการ **จึงขอให้สำนักงานภาค เร่งรัดการอนุมัติโครงการให้แล้วเสร็จภายในเดือนกุมภาพันธ์ และเบิกจ่าย งบประมาณงวดแรกให้แล้วเสร็จภายในเดือนมีนาคม ๒๕๖๖** พร้อมทั้งจัดส่งบันทึกการอนุมัติ โครงการและงบประมาณ ให้สำนักยุทธศาสตร์นโยบายและแผน ในฐานะเลขานุการโครงการ เสริมสร้างขีดความสามารถของชุมชน ปีงบประมาณ พ.ศ. ๒๕๖๖ เพื่อใช้เป็นข้อมูลประกอบการรายงานผลต่อผู้ที่เกี่ยวข้อง

โครงการเสริมสร้างฯ ปี ๒๕๖๖ ณ เดือนมกราคม ๒๕๖๖



ที่	ภาค	กรอบงบ (บาท)	เสนอ ผอ.อนุมัติ							งบคงเหลือที่ยังไม่อนุมัติ (บาท)	การเบิกจ่าย (ข้อมูลจากรายงาน Ro๗)			ข้อมูลบันทึกในโปรแกรม CODI PM (Ro๑)	
			จน.โครงการ	ภาค/ชาติ	กลุ่มจังหวัด/เขต	จังหวัด	ผู้รับประโยชน์ (ตำบล)	งบอนุมัติ (บาท)	ร้อยละงบอนุมัติ		งบเบิกจ่าย (บาท)	งบคงเหลือ (บาท)	ร้อยละเบิกจ่าย	จน.โครงการ	งบอนุมัติ (บาท)
๑	เหนือ	๖,๑๘๙,๐๐๐	-	-	-	-	-	-	-	๖,๑๘๙,๐๐๐	-	-	-	-	-
๒	ตะวันออกเฉียงเหนือ	๙,๖๙๒,๐๐๐	-	-	-	-	-	-	-	๙,๖๙๒,๐๐๐	-	-	-	-	-
๓	ใต้	๔,๗๐๔,๐๐๐	-	-	-	-	-	-	-	๔,๗๐๔,๐๐๐	-	-	-	-	-
๔	กลางและตะวันตก	๕,๐๓๓,๐๐๐	-	-	-	-	-	-	-	๕,๐๓๓,๐๐๐	-	-	-	-	-
๕	กทม.ปริมณฑลตะวันออก	๓,๕๕๑,๐๐๐	๑๒	-	-	๑๒	๒๘๒	๓,๓๒๘,๙๔๙	๙๔.๐๑	๒๑๒,๐๕๑	๒,๓๓๐,๒๕๙	๙๙๘,๖๙๐	๗๐.๐๐	๑๒	๓,๓๒๘,๙๔๙
๖	ประชุมและกลไกสภาระดับชาติ	๙๔๙,๗๐๐	๑	๑	-	-	-	๙๔๙,๗๐๐	๑๐๐.๐๐	-	๙๔๙,๗๐๐	-	๑๐๐.๐๐	๑	๙๔๙,๗๐๐
๗	งบพัฒนาเพื่อการบริหารโครงการ	๒,๔๔๑,๓๐๐	๑	-	-	-	-	๒,๔๔๑,๓๐๐	๑๐๐.๐๐	-	๒,๔๔๑,๓๐๐	-	๑๐๐.๐๐	๑	๒,๔๔๑,๓๐๐
	รวม	๓๒,๕๕๐,๐๐๐	๑๔	๑	-	๑๒	๒๘๒	๖,๗๑๙,๙๔๙	๒๐.๖๔	๒๕,๘๓๐,๐๕๑	๕,๗๒๑,๒๕๙	๙๙๘,๖๙๐	๘๕.๑๒	๑๔	๖,๗๑๙,๙๔๙