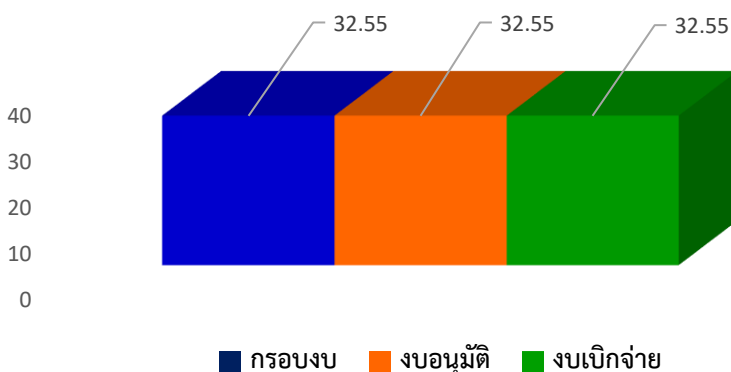


รายงานสถานะโครงการเสริมสร้างขีดความสามารถของชุมชน ปีงบประมาณ พ.ศ. 2565

ณ รอบ 12 เดือน (ตุลาคม 2564 - กันยายน 2565)

สถาบันพัฒนาองค์กรชุมชน (องค์การมหาชน) มีจุดมุ่งหมายในการเสริมสร้างความเข้มแข็งขององค์กรชุมชน โดยกำหนดแนวทาง หลักเกณฑ์ และงบประมาณในการสนับสนุนพื้นที่ตั้งแต่ในระดับครัวเรือน ตำบล/เมือง จังหวัด ภาค และระดับชาติ ภายใต้โครงการและกรอบงบประมาณที่ได้รับการจัดสรรจากรัฐบาล และแผนปฏิบัติการประจำปี ที่มุ่งเน้นการบริหารจัดการร่วมกับขบวนการองค์กรชุมชนทุกประเด็นงานในการออกแบบและขับเคลื่อนงานพัฒนาเพื่อสร้างพื้นที่รูปธรรม รวมทั้งเชื่อมโยงและบูรณาการความร่วมมือระหว่างชุมชน หน่วยงานและภาคีพัฒนาในพื้นที่ ภายใต้โครงการเสริมสร้างขีดความสามารถของชุมชน ปี 2565 โดยมีผลการดำเนินงาน ณ เดือนกันยายน 2565 ดังนี้

รายการ	ผลการดำเนินงาน ณ เดือนกันยายน 2565
	โครงการเสริมสร้างขีดความสามารถของชุมชน ปี 2565
1. กรอบงบประมาณ (ล้านบาท)	32.55
2. ผลการอนุมัติ	
2.1 จำนวนโครงการ	83
- โครงการระดับภาค/ชาติ	-
- โครงการระดับกลุ่มจังหวัด/เขต	5
- โครงการระดับจังหวัด	76
- โครงการระดับตำบล	-
- สนับสนุนการประชุมสภาองค์กรชุมชนระดับชาติ	1
- งบพัฒนาเพื่อการบริหารโครงการ	1
2.2 จำนวนงบอนุมัติ (ล้านบาท)/(ร้อยละของกรอบงบ)	32.55 (100%)
3. ผลการเบิกจ่ายงบประมาณ	
3.1 งบเบิกจ่าย (ล้านบาท)	32.55
3.2 ร้อยละเบิกจ่ายจากงบอนุมัติ	100 %
3.3 งบประมาณคงเหลือที่ยังไม่เบิกจ่าย (ล้านบาท)	-
4. จำนวนโครงการที่บันทึกในระบบโปรแกรม CODI PM/ ร้อยละของโครงการที่อนุมัติ	83 (100%)
5. งบประมาณคงเหลือที่ยังไม่อนุมัติ (ล้านบาท)	-

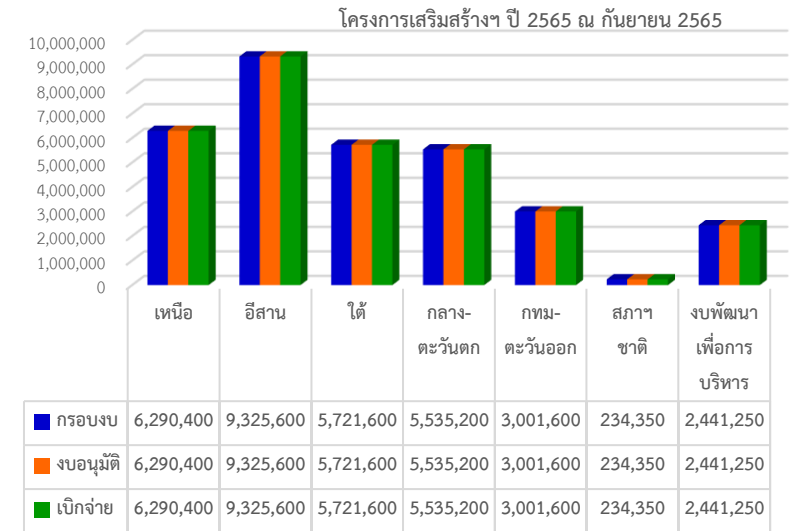


โครงการเสริมสร้างขีดความสามารถของชุมชน ปี 2565 กรอบงบประมาณ 32.55 ล้านบาท มีการดำเนินงาน ณ เดือนกันยายน 2565 ดังนี้

1. จำนวนโครงการและงบประมาณที่มีการอนุมัติ ให้แก่ชุมชน/เครือข่าย/ภาคี 83 โครงการ วงเงิน 32.55 ล้านบาท คิดเป็นร้อยละ 100 ของงบประมาณที่ได้รับการจัดสรร

2. การบันทึกข้อมูลในระบบโปรแกรม CODI - PM พบว่า มีการอนุมัติโครงการในระบบโปรแกรม CODI - PM จำนวน 83 โครงการ (รวมงบประมาณเพื่อการบริหารโครงการ) คิดเป็นร้อยละ 100 ของจำนวนโครงการอนุมัติ

3. จำนวนงบประมาณที่มีการเบิกจ่าย 32.55 ล้านบาท เบิกจ่ายครบถ้วนทุกโครงการ คิดเป็นร้อยละ 100 ของงบอนุมัติ



ทั้งนี้ ขอให้สำนักงานภาค/ส่วนงาน ติดตามผลการดำเนินงานโครงการจากองค์กรที่ได้รับอนุมัติโครงการ

ให้ดำเนินงานตามแผนงานและรายงานผลการดำเนินงานปิดโครงการเมื่อดำเนินการแล้วเสร็จภายในระยะเวลา 3 เดือนนับจากวันสิ้นสุดระยะเวลาโครงการ คือภายในเดือนธันวาคม 2565

ที่	ภาค	กรอบงบ (บาท)	เสนอ ผอ.อนุมัติ							งบ คงเหลือ ที่ยังไม่ อนุมัติ (บาท)	การเบิกจ่าย (ข้อมูลจากรายงาน R07)			ข้อมูลบันทึกใน โปรแกรม CODI PM (R01)	
			จน. โครงการ	ภาค/ ชาติ	กลุ่ม จังหวัด /เขต	จังหวัด	ผู้รับ ประโยชน์ (ตำบล)	งบอนุมัติ (บาท)	ร้อยละ งบอนุมัติ		งบเบิกจ่าย (บาท)	งบคงเหลือ (บาท)	ร้อยละ เบิกจ่าย	จน. โครงการ	งบอนุมัติ (บาท)
1	เหนือ	6,290,400	17	-	-	17	210	6,290,400	100.00	-	6,290,400	-	100.00	17	6,290,400
2	ตะวันออกเฉียงเหนือ	9,325,600	24	-	5	19	786	9,325,600	100.00	-	9,325,600	-	100.00	24	9,325,600
3	ใต้	5,721,600	14	-	-	14	750	5,721,600	100.00	-	5,721,600	-	100.00	14	5,721,600
4	กลางและตะวันตก	5,535,200	13	-	-	13	456	5,535,200	100.00	-	5,535,200	-	100.00	13	5,535,200
5	กทม.ปริมณฑลตะวันออก	3,001,600	13	-	-	13	232	3,001,600	100.00	-	3,001,600	-	100.00	13	3,001,600
6	ประชุมและกลไกสภาฯระดับชาติ	234,350	1	1	-	-	-	234,350	100.00	-	234,350	-	100.00	1	234,350
7	งบพัฒนาเพื่อการบริหารโครงการ	2,441,250	1	-	-	-	-	2,441,250	100.00	-	2,441,250	-	100.00	1	2,441,250
	รวม	32,550,000	83	1	5	76	2,434	32,550,000	100.00	-	32,550,000	-	100.00	83	32,550,000

○ การบันทึกข้อมูลในระบบโปรแกรม CODI - PM จากการตรวจทานข้อมูลโครงการเสริมสร้างฯ ปีงบประมาณ 2565 ในภาพรวมได้มีการบันทึกข้อมูลในระบบฐานข้อมูล ซึ่งประกอบด้วย ข้อมูลโครงการ องค์กร และการแนบไฟล์เอกสาร จากจำนวนโครงการทั้งหมด 82 โครงการ ของ 5 ภาคและส่วนกลาง (ไม่รวมงบประมาณเพื่อการบริหารโครงการ) พบว่ามีการบันทึกข้อมูลจำนวน 82 โครงการ และข้อมูลมีความครบถ้วนเฉลี่ยร้อยละ 100 ทั้งนี้ ขอให้สำนักงานภาคตรวจสอบความถูกต้อง และแนบเอกสาร รายละเอียดตามที่กำหนด ซึ่งข้อมูลที่ได้มีการบันทึกในระบบจะนำไปสู่การตรวจสอบของหน่วยงานภายในและภายนอกองค์กร และการประมวลผลข้อมูลภาพรวมโครงการ

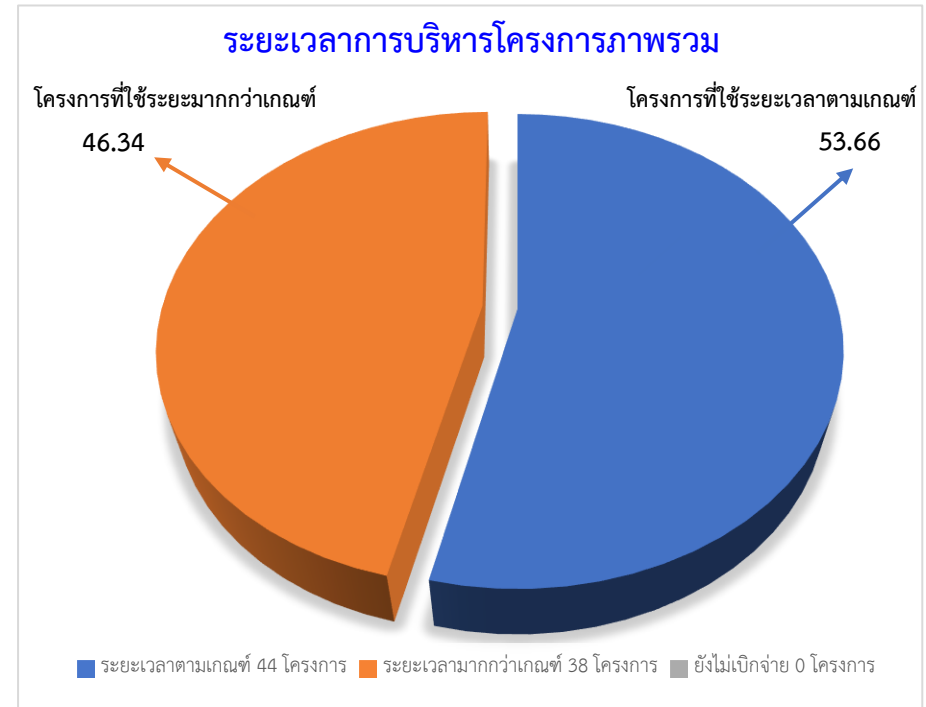
ภาค	จำนวนโครงการ	จำนวนโครงการที่บันทึก	สถานะข้อมูลที่มีการบันทึก									เอกสารแนบ				
			มติ กก.ภาค/จว.	ข้อมูลเบื้องต้นโครงการ	ข้อมูลองค์กรผู้เสนอ	กิจกรรมโครงการ	บันทึกความร่วมมือ	จำนวนตำบล (ระบุจน.)	ข้อมูลโครงการย่อยระดับตำบล	บัญชีผู้รับเงิน	แผนการเบิกจ่าย	MOU	แบบแสดงผลอนุมัติ	สำเนาบัญชี	เอกสารเบิกจ่ายงวดที่ 1	เอกสารเบิกจ่ายงวดที่ 2
ภาคเหนือ	17	17	17	17	17	17	17	210	0	17	17	17	17	17	17	17
ภาคอีสาน	24	24	24	24	24	24	24	786	0	24	24	24	24	24	24	18
ภาคใต้	14	14	14	14	14	14	14	750	0	14	14	14	14	14	14	14
กลางตะวันตก	13	13	13	13	13	13	13	456	220	13	13	13	13	13	13	13
กทม.ตะวันออก	13	13	13	13	13	13	13	232	0	13	13	13	13	13	13	13
สนับสนุนการประชุมและกลไกการดำเนินงานสภาระดับชาติ	1	1	1	1	1	1	1	0	0	1	1	1	1	1	1	1
รวม	82	82	82	82	82	82	82	2,434	220	82	82	82	82	82	82	76
คิดเป็นร้อยละ	100.00	100.00	100.00	100.00	100.00	100.00	100.00			100.00	100.00	100.00	100.00	100.00	100.00	100.00

หมายเหตุ : โครงการของภาคตะวันออกเฉียงเหนือ จำนวน 6 โครงการขออนุมัติเบิกจ่ายงบประมาณงวดเดียว

○ **ระยะเวลาในกระบวนการบริหารโครงการ** จากการบริหารโครงการที่ผ่านมา และได้มีการทบทวนและพัฒนากระบวนการบริหารโครงการในทุกขั้นตอน เพื่อยกระดับการดำเนินงานให้เป็นมาตรฐานเดียวกันและเป็นการประกันคุณภาพการดำเนินงานขององค์กรในการสนับสนุนองค์กรชุมชนและภาคีพัฒนาที่ได้รับการสนับสนุนโครงการและงบประมาณจากสถาบันฯ โดยในปีงบประมาณ พ.ศ. 2565 ได้กำหนดมาตรฐานระยะเวลาในการบริหารโครงการนับตั้งแต่ได้รับความเห็นชอบจากกลไกพิจารณาโครงการ จนกระทั่งเบิกจ่ายงบประมาณงวดแรก ใช้ระยะเวลาในการดำเนินงานไม่เกิน 55 วัน โดยแยกเป็น 1) กระบวนการพิจารณาโครงการ : ระยะเวลาในการบริหารโครงการตั้งแต่คณะทำงานพิจารณาโครงการระดับภาคพิจารณาเห็นชอบโครงการจนถึง ผอ.ภาคลงนามอนุมัติ จำนวน 30 วัน และ 2) กระบวนการเบิกจ่ายโครงการ : ระยะเวลาหลังจาก ผอ.ภาคลงนามอนุมัติ จนถึงการเบิกจ่ายงบประมาณงวดแรก จำนวน 25 วัน

การบริหารโครงการเสริมสร้างขีดความสามารถของชุมชน ปีงบประมาณ 2565 จำนวน 82 โครงการ พบว่า เบิกจ่ายครบถ้วนทุกโครงการ โดยใช้ระยะเวลาการเบิกจ่าย ดังนี้

- **โครงการที่ใช้ระยะเวลาตามเกณฑ์** จำนวน 44 โครงการ คิดเป็นร้อยละ 53.66 ของโครงการทั้งหมด ใช้ระยะเวลาโดยเฉลี่ย 40 วัน
- **โครงการที่ใช้ระยะมากกว่าเกณฑ์** จำนวน 38 โครงการ คิดเป็นร้อยละ 46.34 ของโครงการทั้งหมด ใช้ระยะเวลาโดยเฉลี่ย 82 วัน



ตาราง แสดงระยะเวลาการบริหารโครงการเสริมสร้างขีดความสามารถของชุมชน ปีงบประมาณ 2565

ภาค/สำนัก	การบริหารโครงการ	ร้อยละ	ระยะเวลาตามมาตรฐานการบริหารโครงการ		รวมใช้ระยะเวลา (55 วัน)	จำนวนวันเฉลี่ย
			คณะทำงานพิจารณา - ผอ.อนุมัติ (30 วัน)	ผอ.อนุมัติ-เบิกจ่ายงวด แรก (25 วัน)		
เหนือ 17 โครงการ	ระยะเวลาตามเกณฑ์ 7 โครงการ	41.18	2 - 7 วัน	39 - 53 วัน	46 - 55 วัน	53 วัน
	ระยะเวลามากกว่าเกณฑ์ 10 โครงการ	58.82	2 - 7 วัน	57 - 90 วัน	64 - 92 วัน	74 วัน
อีสาน 24 โครงการ	ระยะเวลาตามเกณฑ์ 2 โครงการ	8.33	8 - 13 วัน	27 วัน	35 - 40 วัน	38 วัน
	ระยะเวลามากกว่าเกณฑ์ 22 โครงการ	91.67	8 - 32 วัน	39 - 103 วัน	57 - 124 วัน	97 วัน
ใต้ 14 โครงการ	ระยะเวลาตามเกณฑ์ 9 โครงการ	64.29	5 - 7 วัน	17 - 49 วัน	22 - 54 วัน	43 วัน
	ระยะเวลามากกว่าเกณฑ์ 5 โครงการ	35.71	5 วัน	56 - 72 วัน	61 - 77 วัน	65 วัน
กลางและตะวันตก 13 โครงการ	ระยะเวลาตามเกณฑ์ 13 โครงการ	100.00	3 - 5 วัน	24 - 52 วัน	29 - 55 วัน	49 วัน
	ระยะเวลามากกว่าเกณฑ์ - โครงการ	-	-	-	-	-
กทม.ปริมณฑลตะวันออก 13 โครงการ	ระยะเวลาตามเกณฑ์ 13 โครงการ	100.00	1 วัน	7 - 32 วัน	8 - 33 วัน	17 วัน
	ระยะเวลามากกว่าเกณฑ์ - โครงการ	-	-	-	-	-
สำนักเลขานุการยุทธศาสตร์ ชุมชนเข้มแข็ง 1 โครงการ	ระยะเวลามากกว่าเกณฑ์ 1 โครงการ	100.00	22 วัน	69 วัน	91 วัน	91 วัน
รวม 82 โครงการ	ระยะเวลาตามเกณฑ์ 44 โครงการ	53.66	1 - 13 วัน	7 - 53 วัน	8 - 55 วัน	40 วัน
	ระยะเวลามากกว่าเกณฑ์ 38 โครงการ	46.34	2 - 32 วัน	39 - 103 วัน	57 - 124 วัน	82 วัน